

Kalhoty letní (ripstop)

Služební kalhoty černé barvy z pevného, ale prodyšného materiálu. Kalhoty jsou rovného střihu s pevným pasem, bez záševků, zadní díly nohavic členěny sedlem.

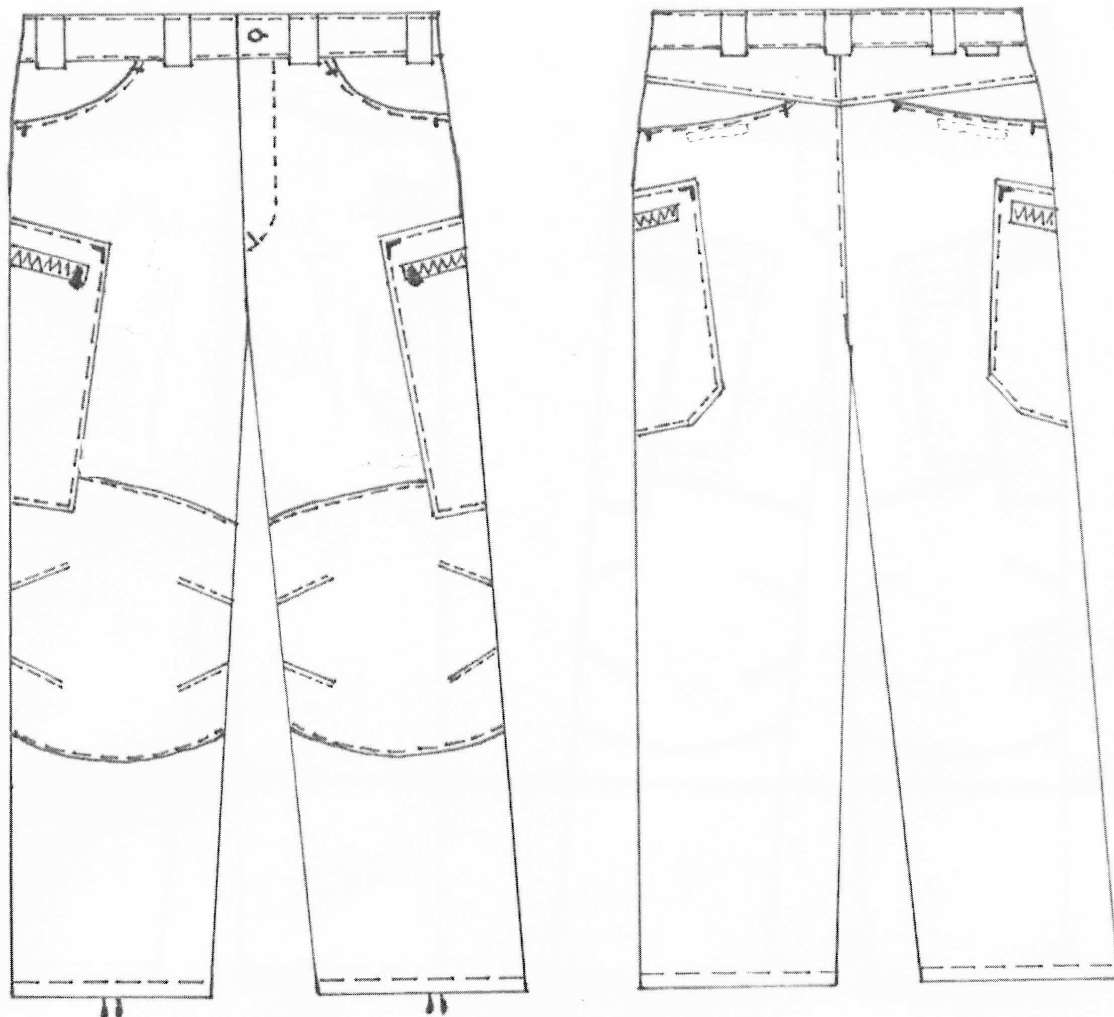
Pasový límeček je vyztužený našitou tkanou páskou a je ušitý z vrchového materiálu a zapíná se na knoflík. Je na něm vypracováno 6 pevných opaskových poutek o šířce cca 2,5 cm pro opasek šíře min. 3 cm. V rozparku je kostěný zip, z lící strany prošitý v požadované šířce, podkrytý v délce zdrhovadla, v ukončení rozparku je svislá uzávěrka.

Nohavice jsou anatomicky střižené, mají 4 odšité záševky na kolenou pro volnost pohybu, jsou zakončeny záložkou s podehnutím a ve vzniklém tunelu je stahovací tkanice s jedním výstupem. Dvojitě kolenní výztuže jsou našité dvojitým stehem, 2 kapsy do tvaru všité v pase, s průhmatem min. 17 cm, který je dvojitě prošitý, krajové švy jsou zpevněné uzávěrkami.

Na nohavicích ve výšce cca 20 cm pod pasem jsou 2 boční nakládané kapsy min. velikosti 21x21 cm, šířka průhmatu kapsy min. 16 cm, našité šikmo tak, aby nedocházelo k vypadávání obsahu při otevřeném zipu vsedě, se skoseným spodním zadním rohem. V horních rozích jsou švy zajištěny svislými uzávěrkami, vstup do kapes je zapínáný zipem, jezdec s poutkem min. 2,5 cm dlouhým, poutka zipů bez prodloužení taháčkem. Kapesní váčky jsou ušity z pevné kapsoviny (100 % polyester).

Zadní díl kalhot je členěný dvakrát prošitým sedlem, pod kterým jsou umístěny 2 zadní kapsy do tvaru, min. šířka průhmatu 18 cm, zapínání na velcro pásek. Švy jsou zpevněny uzávěrkami. Kapesní váčky jsou ušity ze základní látky (k tělu) a pevné kapsoviny.

Švy kapes a další namáhané švy jsou na kalhotách zpevněny uzávěrkami min. 10 mm.



SYMBOLY PRO OŠETŘOVÁNÍ:

Výrobek je potřeba prát v pračce v domácích podmínkách.

MATERIÁLOVÉ SLOŽENÍ:

Vrchový materiál Směšová tkanina s vyztuženou plátňovou vazbou – základní materiál	- ripstop	vodoodpudivá úprava
Materiálové složení	65 % polyester/ 35 % bavlna	Barva: černá
Plošná hmotnost	235 g/m ² ± 3 %	ČSN EN 12127
Dostava na 1 cm (osnova/útek)	42/17	ČSN EN 1049
Počet nití: o/ú	útek 9-2-9-2 / osnova 24-3-24-3	ČSN 80 0020
Pevnost v tahu (osnova/útek)	1600/650N	ČSN EN 13934-1
Max. rozměrová změna	max. ± 2 %	ČSN EN 25077
Stálobarevnost na světle	4-5	ČSN EN 105 B02
Stálobarevnost v potu	4/4	EN ISO 105-E04
Stálobarevnost v praní	4-5/4-5/4-5	ČSN EN 105 C06
Stálobarevnost v chem. čištění	4	ČSN EN 105 D01
Stálobarevnost v otěru	4	EN ISO 105 X12
Stálobarevnost proti vodním kapkám	4	ČSN EN ISO 105-E07
Kapsovina		
Materiálové složení	100 % polyester	Barva:
Plošná hmotnost	120 g/m ² ± 3 %	ČSN EN 12127

VELIKOSTNÍ SORTIMENT KALHOT:

Velikost výška postavy – obvod hrudníku – obvod pasu						
164-000-66	170-000-66	176-000-70	182-000-74	188-000-74	194-000-74	200-000-74
164-000-70	170-000-70	176-000-74	182-000-78	188-000-78	194-000-78	200-000-78
164-000-74	170-000-74	176-000-78	182-000-82	188-000-82	194-000-82	200-000-82
164-000-78	170-000-78	176-000-82	182-000-88	188-000-88	194-000-88	200-000-88
164-000-82	170-000-82	176-000-88	182-000-94	188-000-94	194-000-94	200-000-94
164-000-88	170-000-88	176-000-94	182-000-100	188-000-100	194-000-100	200-000-100
164-000-94	170-000-94	176-000-100	182-000-106	188-000-106	194-000-106	200-000-106
164-000-100	170-000-100	176-000-106	182-000-112	188-000-112	194-000-112	200-000-112
164-000-106	170-000-106	176-000-112	182-000-118	188-000-118	194-000-118	200-000-118
164-000-112	170-000-112	176-000-118	182-000-124	188-000-124	194-000-124	200-000-124
164-000-118	170-000-118	176-000-124	182-000-130	188-000-130	194-000-130	200-000-130
164-000-124	170-000-124	176-000-130	182-000-136	188-000-136	194-000-136	200-000-136
164-000-130	170-000-130	176-000-136	182-000-142	188-000-142		
	170-000-136					

BALENÍ:

Výrobky budou baleny po 1 kuse do polyethylenového sáčku.

OZNAČENÍ VÝROBKU:

- výrobce,
- velikost (případně kód velikosti),
- fazona,
- datum výroby (měsíc/rok),
- symboly pro ošetřování,
- materiálové složení.

Umístění :

- na sáček,
- na výrobek do pasového švu.

Etikety na výrobku stálobarevné a čitelné i po údržbě.