

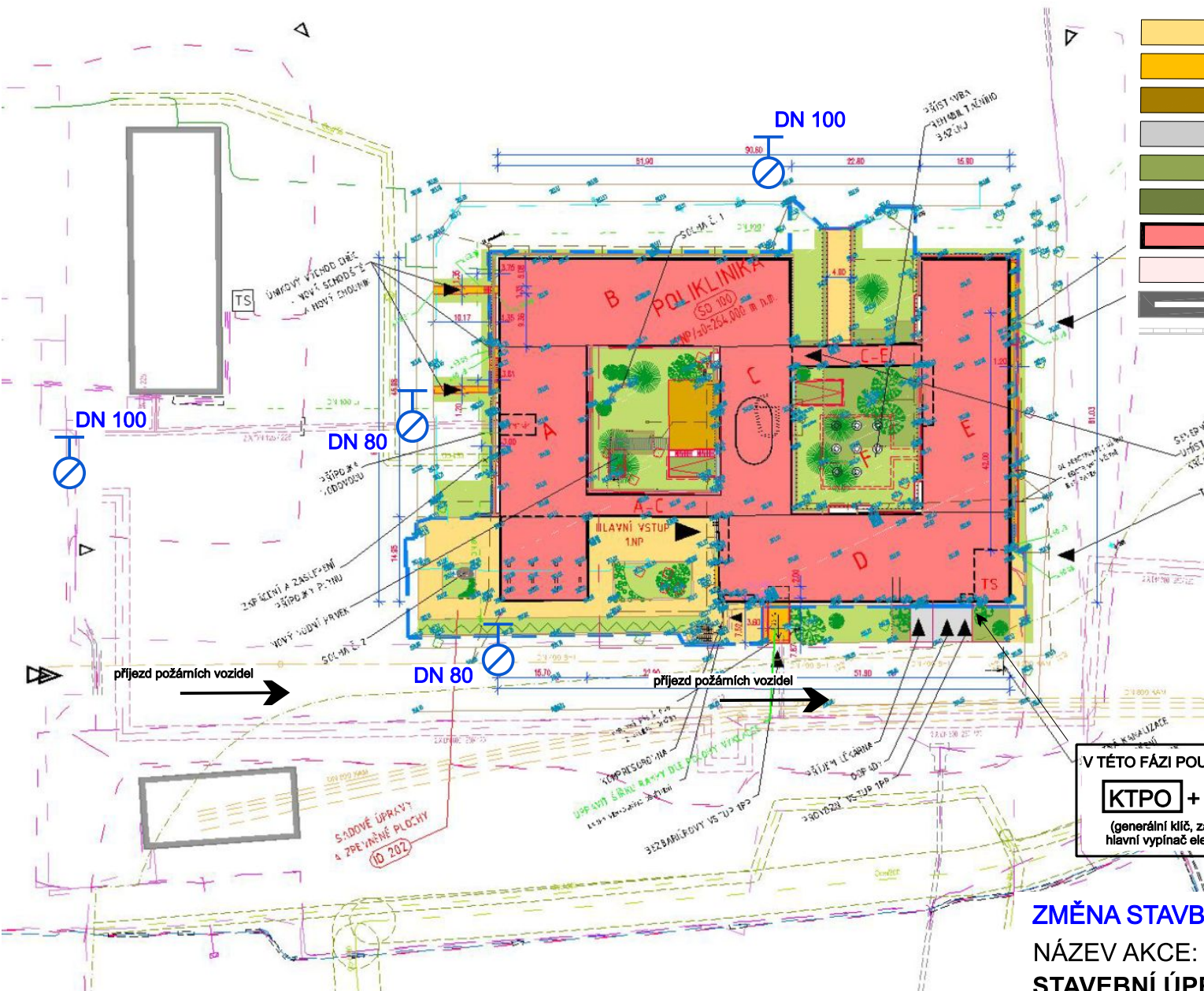
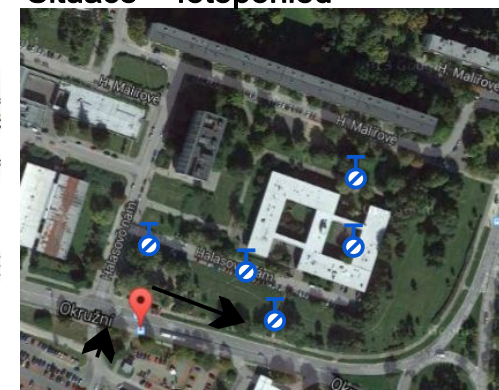
Situace

DN 150

LEGENDA PLOCH

	CHODNÍKY REKONSTRUOVANÉ - IO 202 betonová dlažba 400x400, 200x100, tl.60mm	- 1.091,4m ²
	CHODNÍKY NOVÉ - IO 202 betonová dlažba 200x100, tl.60mm	- 102,4m ²
	ZPEVNĚNÁ PLOCHA NOVÁ - IO 202 kamenná dlažba 400x400, tl.60mm	- 121,0m ²
	KOMUNIKACE REKONSTRUOVANÉ - IO 202 betonová dlažba 200x100, tl.80mm	- 74,2m ²
	ZELEŇ OBNOVOVANÁ - IO 202 ohumusování, osetí	- 1.721,0m ²
	ZELEŇ NAVRHOVANÁ - IO 202 ohumusování, osetí	- 390,0m ²
	STAVEBNÍ OBJEKTY	
	OKAPOVÝ CHODNÍK betonová dlažba 500/500/50mm	
	OBJEKTY - STÁVAJÍCÍ	

Situace - fotopohled



V TÉTO FÁZI POUZE PŘÍPRAVA

KTPO + OPPO

(generální klíč, zábleskový maják,
hlavní vypínač elektrického proudu)

Legenda



Směr příjezdu

Vstup do objektu (požárního úseku)

ZMĚNA STAVBY PŘED DOKONČENÍM - prosinec 2016

NÁZEV AKCE:

STAVEBNÍ ÚPRAVY POLIKLINIKY LESNÁ

Místo stavby: Halasovo nám. 597/1, 638 00 Brno - Lesná

SITUACE - požární schéma

PŘÍLOHA POŽÁRNÍ ZPRÁVY

ZAKÁZKOVÉ ČÍSLO: 2146-16a

(Změna k z. č.: 1704-14 a 2146-16)

