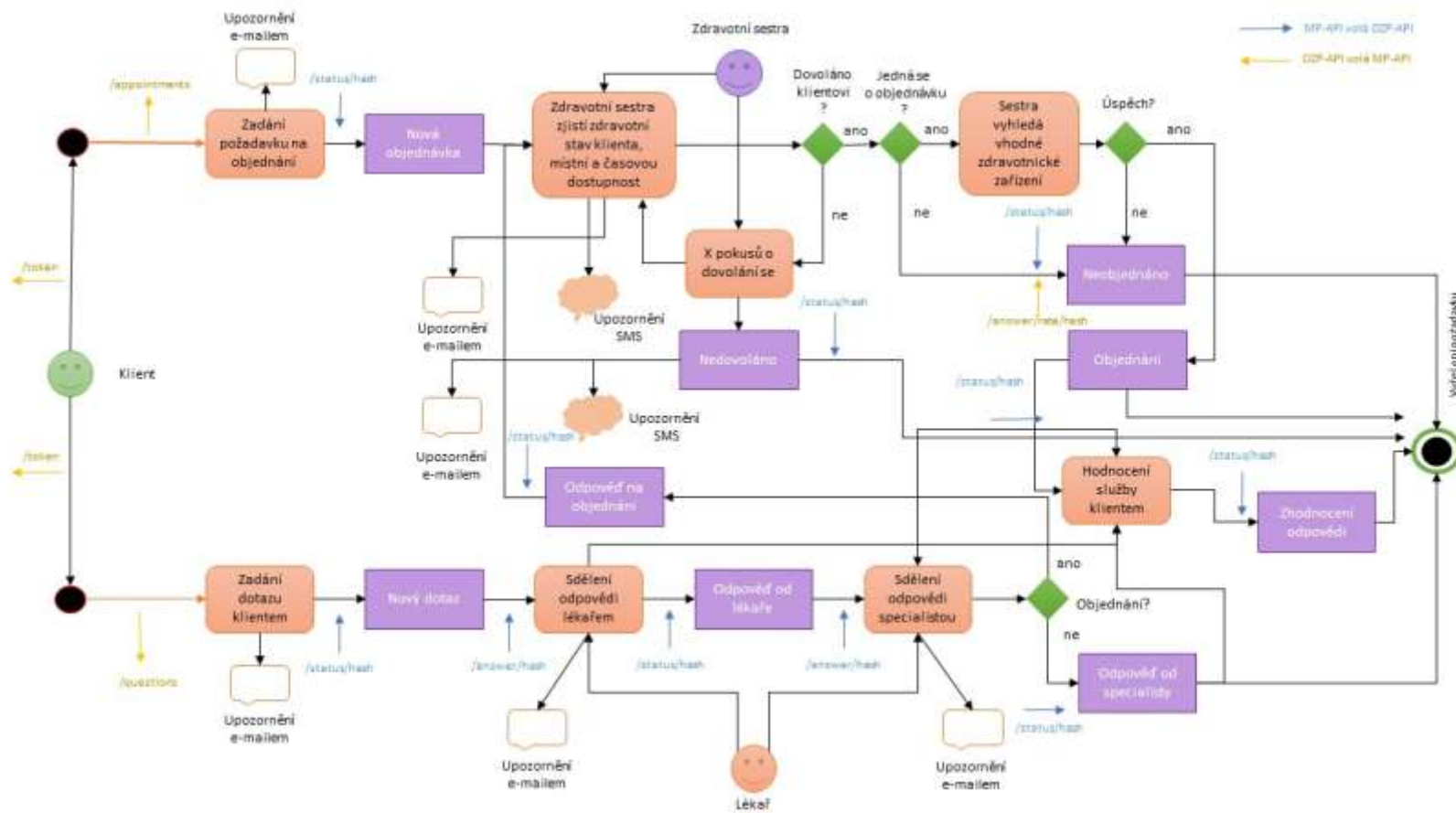


Popis rozhraní

Celý proces probíhá podle tohoto schématu:



Implementace webové služby u medicínské poradny

Požadavky se posílají jako "Content-Type: application/json".

Povinná hlavička: "X-API-Key: přidělený_klíč"

/token

Vytvoří token API, který je povinným parametrem ve všech požadavcích. Token je jedinečný identifikátor a je platný po dobu 30 minut. Když je vrácen stavový kód HTTP 401 s vypršenou platností, je třeba si vyžádat nový.

Atributy:

partnerId: povinné, číslo, Jedinečné ID partnera (OZP)

partnerHash: povinné, string, unikátní hash, hash('md5', {privatni_klic}+{rc}+{timestamp});

partnerClientId: number, unikátní číslo klienta

Služba vrací **apiToken**, který se používá při další komunikaci.

/question

Přijme nový dotaz konkrétního klienta, který je jednoznačně identifikován emailem.

Povinné hlavičky: "X-API-Key: přidělený_klíč", " X-API-Token: apiToken"

Atributy:

questions: povinné, pole

- **question:** povinné, string, otázka na klienta: "Co by měl lékař vědět o tvém problému?"
- **answer:** povinné, string, dotaz klienta

patient: povinné, object

- **firstName:** povinné, string
- **lastName:** povinné, string
- **birthYear:** povinné, number
- **phone:** povinné, string
- **email:** povinné, string
- **zip:** povinné, string

attachments: povinné, pole, uživatelem přiložené soubory

- **fileName:** povinné, string
- **file:** povinné, string, base64
- **mimeType:** povinné, string

locale: povinné, string

medicalAdvisoryId: povinné, number

personalDataAgreement: povinné, boolean

platformId: povinné, number

Služba vrací **questionHash**, což je unikátní hash přidělený danému požadavku.

[/appointments](#)

Přijme nový požadavek na objednání k lékaři.

Povinné hlavičky: "X-Api-Key: přidělený_klíč", " X-Api-Token: apiToken"

Atributy:

Problém: povinné, object

- **questions:** povinné, pole
 - **question:** povinné, string, otázka na klienta: "Co by měl lékař vědět o tvém problému?"
 - **answer:** povinné, string, dotaz klienta
- **patient:** povinné, object
 - **firstName:** povinné, string
 - **lastName:** povinné, string
 - **birthYear:** povinné, number
 - **phone:** povinné, string
 - **email:** povinné, string
 - **zip:** povinné, string
- **attachments:** povinné, pole
 - **fileName:** povinné, string
 - **file:** povinné, string, base64
 - **mimeType:** povinné, string
- **locale:** povinné, string
- **personalDataAgreement:** povinné, boolean
- **platformId:** povinné, number

Služba vrací **appointmentHash**, což je unikátní hash přidělený danému požadavku.

[/answers/rate/hash](#)

Přijme hodnocení klienta k ukončenému požadavku.

Hash je hash přidělený danému požadavku.

Atributy:

helped: povinné, boolean, spokojen = true, nespokojen = false

comment: povinné, string

Implementace webové služby u OZP

Požadavky se posílají jako "Content-Type: application/json".

Povinná hlavička: "X-API-Key: přidělený_klíč"

[/answers/hash](#)

Přijme odpověď od lékaře.

Hash je jedinečný identifikátor požadavku.

Atributy:

Hash: povinné, string, identifikátor požadavku

Text: povinné, string, odpověď lékaře

Resolver: povinné, object

- **fullName:** povinné, string, jméno lékaře
- **specialization:** povinné, string, specializace
- **imageUrl:** string, absolutní url na foto lékaře

status: povinné, object určuje aktuální stav procesu

- **code:** povinné, string, kód stavu (assigned_to_specialist, being_processed_by_ca, atd)
- **type:** povinné, string, typ odpovědi (**system** nebo **info**)
- **message:** string, (popisný text k danému stavu)
- **entityType:** string, (**appointment** nebo **question**)

suggestedRelevance: povinné, string

dateCreated: povinné, string, datum odpovědi

entityType: povinné, string

Odpověď:

Status: povinné, number, http kód odpovědi (200,...)

Code: povinné, number, číslo chyby

Message: Text chyby nebo "OK"

[/answers/hash](#)

Přijme změnu stavu ve vyřizování požadavku.

Hash je jedinečný identifikátor požadavku.

Atributy:

Code: povinné, string, kód stavu (assigned_to_specialist, being_processed_by_ca, atd)

Type: povinné, string, typ odpovědi (**system** nebo **info**)

Message: string, (popisný text k danému stavu)

entityType: string, (**appointment** nebo **question**)

Příloha č. 4

Odpověď:

Status: povinné, number, http kód odpovědi (200,400, ...)

Code: povinné, number, číslo chyby

Message: Text chyby nebo "OK"