

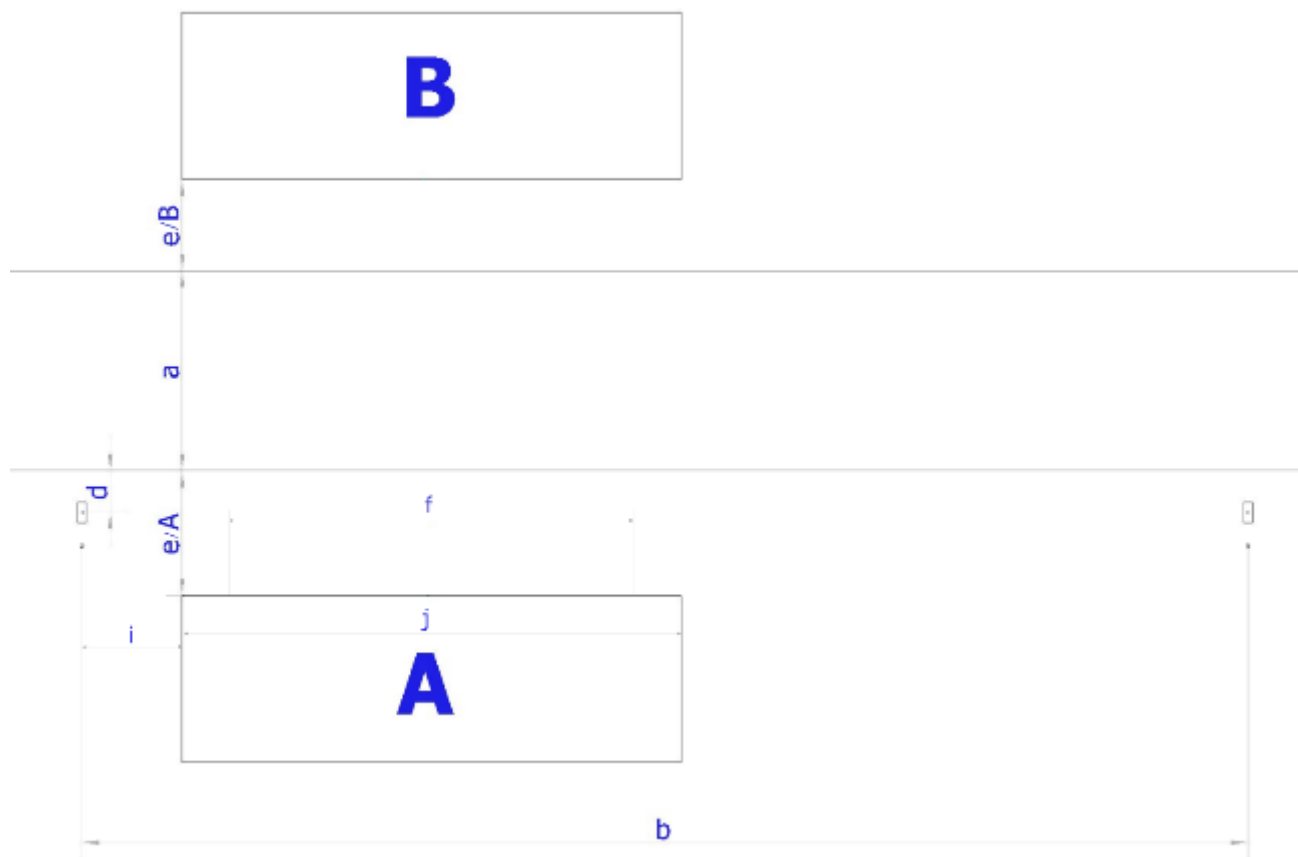
POŽADAVKY NA OSVĚTLENÍ ÚSEKU

na veřejnou zakázku s názvem:

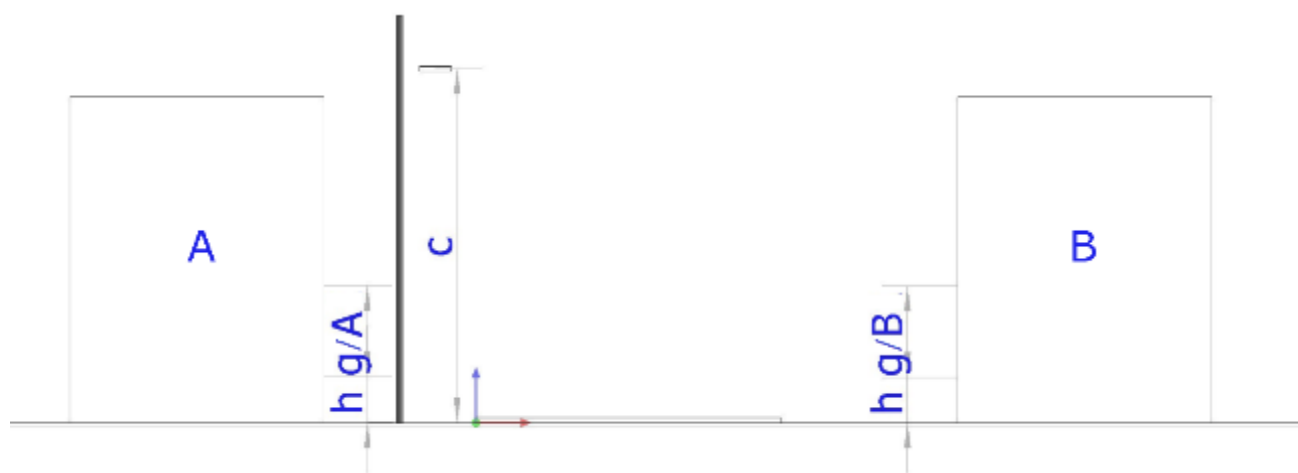
„Celková revitalizace veřejného osvětlení města Pelhřimov“

Grafické znázornění úseků (obecné)

Půdorys



Bokorys



Legenda:

A/B – Zkoumané budovy; a – šířka komunikace; b – rozteč sloupů; c – montážní výška svítidla; d – vzdálenost sloupu od vozovky; e – vzdálenost budovy od kraje vozovky; f – šířka zkoumané oblasti s okny; g – výška zkoumané oblasti s okny; h – vzdálenost dolního okraje zkoumané oblasti od země; i – vzdálenost/přesah levého okraje budovy vůči sloupu (kladná hodnota – okraj budovy je mezi sloupy; záporná hodnota – okraj budovy přesahuje za levý sloup); j – délka budovy

V situacích níže jsou uvedeny podklady ke zpracování světelně-technických výpočtů pro jednotlivé úseky komunikací.

Účastník musí dodržet tyto konfigurace. Jediný parametr, který může účastník měnit je „Náklon svítidla“. Tento parametr může být maximálně 10°.

U všech výpočtů musí být použit udržovací činitel 0,9. Stanovení udržovacího činitele, jehož hodnota je závislá nejen na parametrech výrobce LED svítidel ale také na parametrech údržby provozovatele VO, bylo provedeno ze strany Zadavatele pro všechny uchazeče tak, aby mohly být nabídky vyhodnoceny věrohodným způsobem bez jakýchkoli skrytých požadavků výrobců LED svítidel v oblasti provozních podmínek.

V případě zkreslení jakýchkoli předaných technických informací bude účastník z výběrového řízení vyloučen dle § 48 odst. 2, písm. c) ve spojení s odst. 5, písm. e) ZZVZ.

Účastník výběrového řízení bere na vědomí, že výsledky světelně-technických výpočtů dle podkladu mohou být následně měřeny odbornou osobou.

Požadavky na jednotlivé úseky

Úsek č. 10 a 11

Parametr	Požadavek
Třída osvětlení	M3
L_m (cd/m ²) \geq	$\geq 1,00$
L_m (cd/m ²) \leq	$\leq 1,50$
TI max \leq	≤ 15
RS (EIR) min \geq	$\geq 0,30$
U0 \geq	0,40
UI \geq	0,60
Ulor max	0
Pmax (W)	70
CCT (K)	2700
Činitel údržby	0,9
a (m)	14
b (m)	47
c (m)	10
d (m)	-1,2
Povrch vozovky Q0	0,07 (R3)

Počet stávajících světelných bodů v úseku: 55

Počet doplňovaných světelných bodů v úseku: 0

Uspořádání stožárů: oboustranné

Poznámka:

Úsek č. 110

Parametr	Požadavek
Třída osvětlení	M4
Lm (cd/m ²) ≥	≥ 0,75
Lm (cd/m ²) ≤	≤ 1,00
TI max ≤	≤15
RS (EIR) min ≥	≥ 0,30
U0 ≥	0,40
UI ≥	0,60
Ulor max	0
Pmax (W)	70
CCT (K)	2700
Činitel údržby	0,90
a (m)	6
b (m)	34
c (m)	8
d (m)	2,3
Povrch vozovky Q0	0,07 (R3)

Počet stávajících světelných bodů v úseku: 8

Počet doplňovaných světelných bodů v úseku: 0

Uspořádání stožárů: jednostranné

Poznámka:

Úsek č. 111

Parametr	Požadavek
Třída osvětlení	M4
L_m (cd/m ²) \geq	$\geq 0,75$
L_m (cd/m ²) \leq	$\leq 1,00$
TI max \leq	≤ 15
RS (EIR) min \geq	$\geq 0,30$
U0 \geq	0,40
UI \geq	0,60
Ulor max	0
Pmax (W)	25
CCT (K)	2700
Činitel údržby	0,90
a (m)	8
b (m)	30
c (m)	7
d (m)	1
eA (m)	4,5
f (m)	20
g (m)	6,95
h (m)	0
i (m)	5
j (m)	20
Povrch vozovky Q0	0,07 (R3)
Největší hodnota svislé osvětlenosti na objektech (lx) \leq	≤ 10
Svítivost zdroje světla v potenciálně rušivém směru (cd) \leq	$\leq 10\,000$
Největší průměrný jas fasády budovy (cd/m ²) \leq	≤ 10

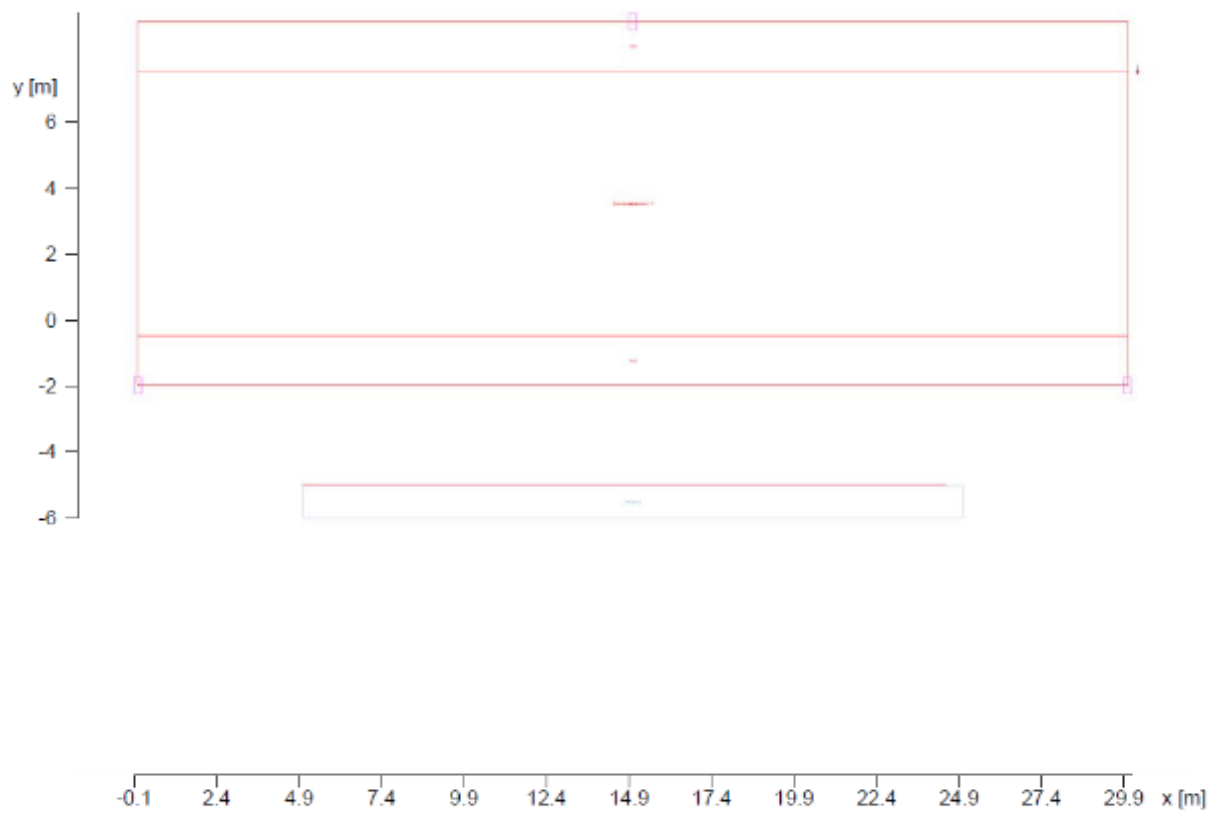
Počet stávajících světelných bodů v úseku: 9

Počet doplňovaných světelných bodů v úseku: 0

Uspořádání stožárů: oboustranné

Poznámka:

Rušivé světlo bude počítáno dle plánku níže.



Úsek č. 121

Parametr	Požadavek
Třída osvětlení	M4
L_m (cd/m ²) \geq	$\geq 0,75$
L_m (cd/m ²) \leq	$\leq 1,00$
TI max \leq	≤ 15
RS (EIR) min \geq	$\geq 0,30$
U0 \geq	0,40
UI \geq	0,60
Ulor max	0
Pmax (W)	40
CCT (K)	2700
Činitel údržby	0,90
a (m)	6
b (m)	25
c (m)	6,5
d (m)	1,5
eA (m)	6,5
eB (m)	7,5
fAB (m)	25
gAB (m)	6,5
hAB (m)	0
iAB (m)	0
jAB (m)	25
Náklon (°)	5
Povrch vozovky Q0	0,07 (R3)
Největší hodnota svislé osvětlenosti na objektech (lx) \leq	≤ 10
Svítivost zdroje světla v potenciálně rušivém směru (cd) \leq	$\leq 10\,000$
Největší průměrný jas fasády budovy (cd/m ²) \leq	≤ 10

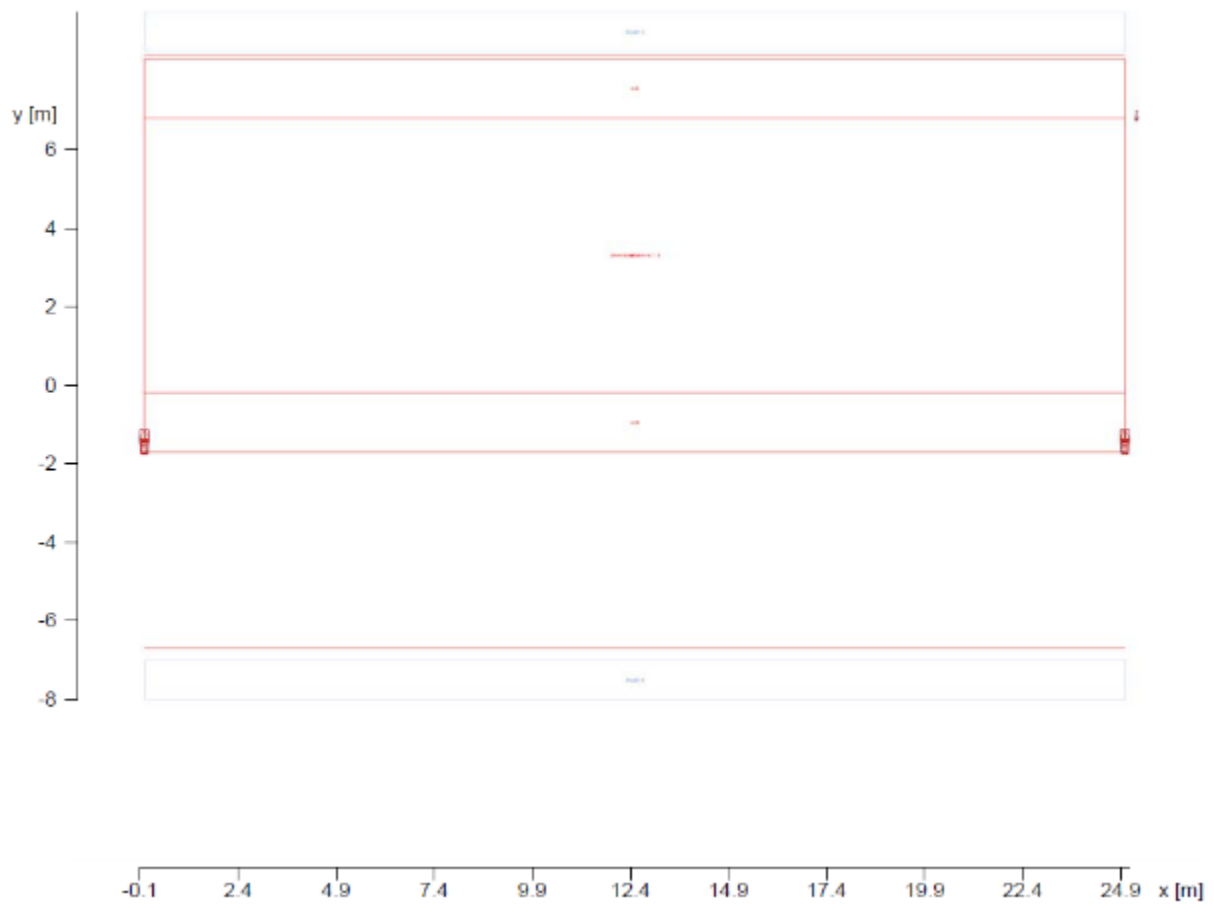
Počet stávajících světelných bodů v úseku: 5

Počet doplňovaných světelných bodů v úseku: 0

Uspořádání stožárů: jednostranné

Poznámka:

Rušivé světlo bude počítáno dle plánu níže.



Úsek č. 130

Parametr	Požadavek
Třída osvětlení	P4
Em min (lx) \geq	$\geq 5,0$
Em max (lx) \leq	$\leq 7,50$
Emin (lx) \geq	$\geq 1,0$
Ulor max	0
Pmax (W)	15
CCT (K)	2700
Činitel údržby	0,90
a (m)	3
b (m)	30
c (m)	5
d (m)	2,3
Povrch vozovky Q0	0,07 (R3)

Počet stávajících světelných bodů v úseku: 22

Počet doplňovaných světelných bodů v úseku: 0

Uspořádání stožárů: jednostranné

Poznámka:

Úsek č. 140

Parametr	Požadavek
Třída osvětlení	M5
L_m (cd/m ²) \geq	$\geq 0,50$
L_m (cd/m ²) \leq	$\leq 0,75$
TI max \leq	≤ 15
RS (EIR) min \geq	$\geq 0,30$
U0 \geq	0,35
UI \geq	0,40
Ulor max	0
Pmax (W)	40
CCT (K)	2700
Činitel údržby	0,90
a (m)	6
b (m)	34
c (m)	10
d (m)	0
eA (m)	10
f (m)	34
g (m)	10
h (m)	0
i (m)	0
j (m)	34
Povrch vozovky Q0	0,07 (R3)
Největší hodnota svislé osvětlenosti na objektech (lx) \leq	≤ 10
Svítivost zdroje světla v potenciálně rušivém směru (cd) \leq	$\leq 10\ 000$
Největší průměrný jas fasády budovy (cd/m ²) \leq	≤ 10

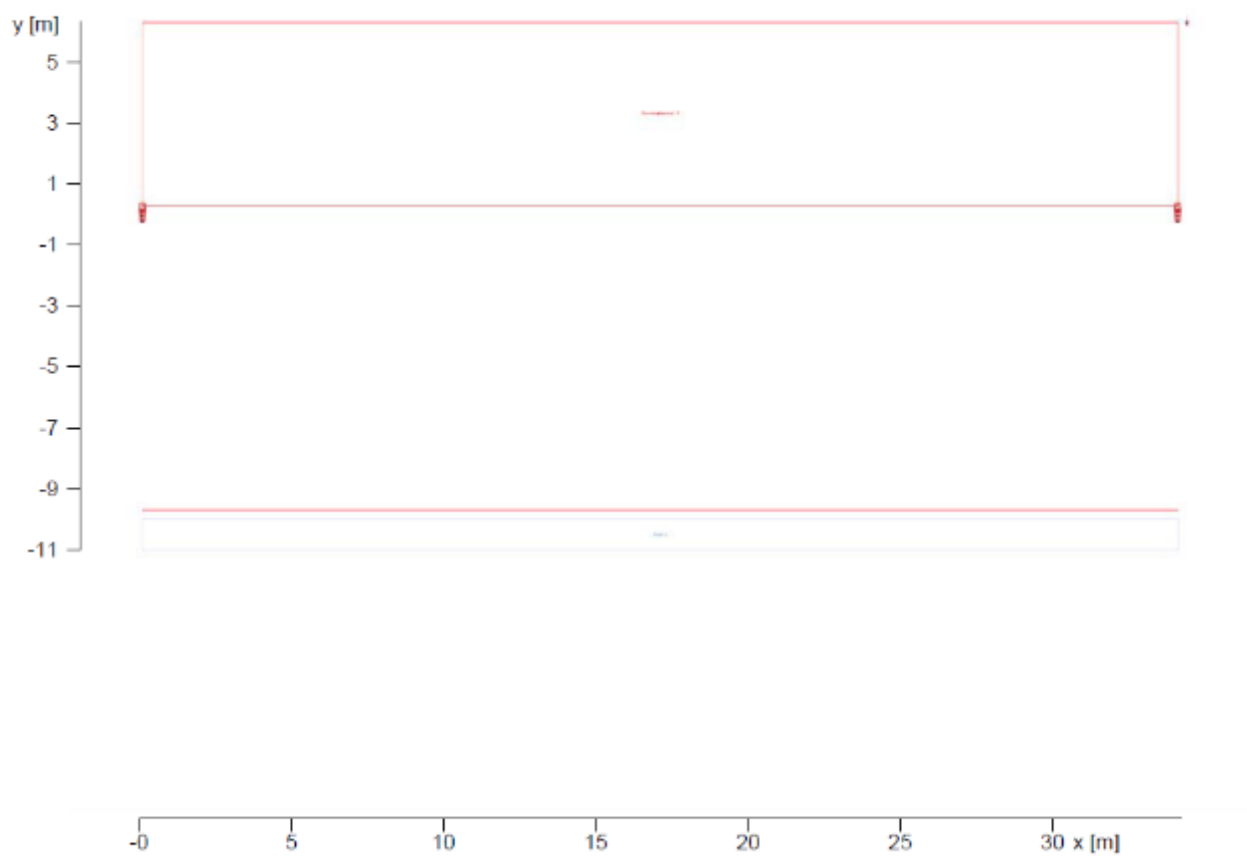
Počet stávajících světelných bodů v úseku: 11

Počet doplňovaných světelných bodů v úseku: 0

Uspořádání stožárů: jednostranné

Poznámka:

Rušivé světlo bude počítáno dle plánku níže.



Úsek č. 150

Parametr	Požadavek
Třída osvětlení	M5
L_m (cd/m ²) \geq	$\geq 0,50$
L_m (cd/m ²) \leq	$\leq 0,75$
TI max \leq	≤ 15
RS (EIR) min \geq	$\geq 0,30$
U0 \geq	0,35
UI \geq	0,40
Ulor max	0
Pmax (W)	30
CCT (K)	2700
Činitel údržby	0,90
a (m)	5
b (m)	27
c (m)	5
d (m)	2,3
Náklon (°)	10
eA (m)	3,5
eB (m)	8
fAB (m)	27
gAB (m)	5
hAB (m)	0
iAB (m)	0
jAB (m)	27
Povrch vozovky Q0	0,07 (R3)
Největší hodnota svislé osvětlenosti na objektech (lx) \leq	≤ 10
Svítivost zdroje světla v potenciálně rušivém směru (cd) \leq	$\leq 10\ 000$
Největší průměrný jas fasády budovy (cd/m ²) \leq	≤ 10

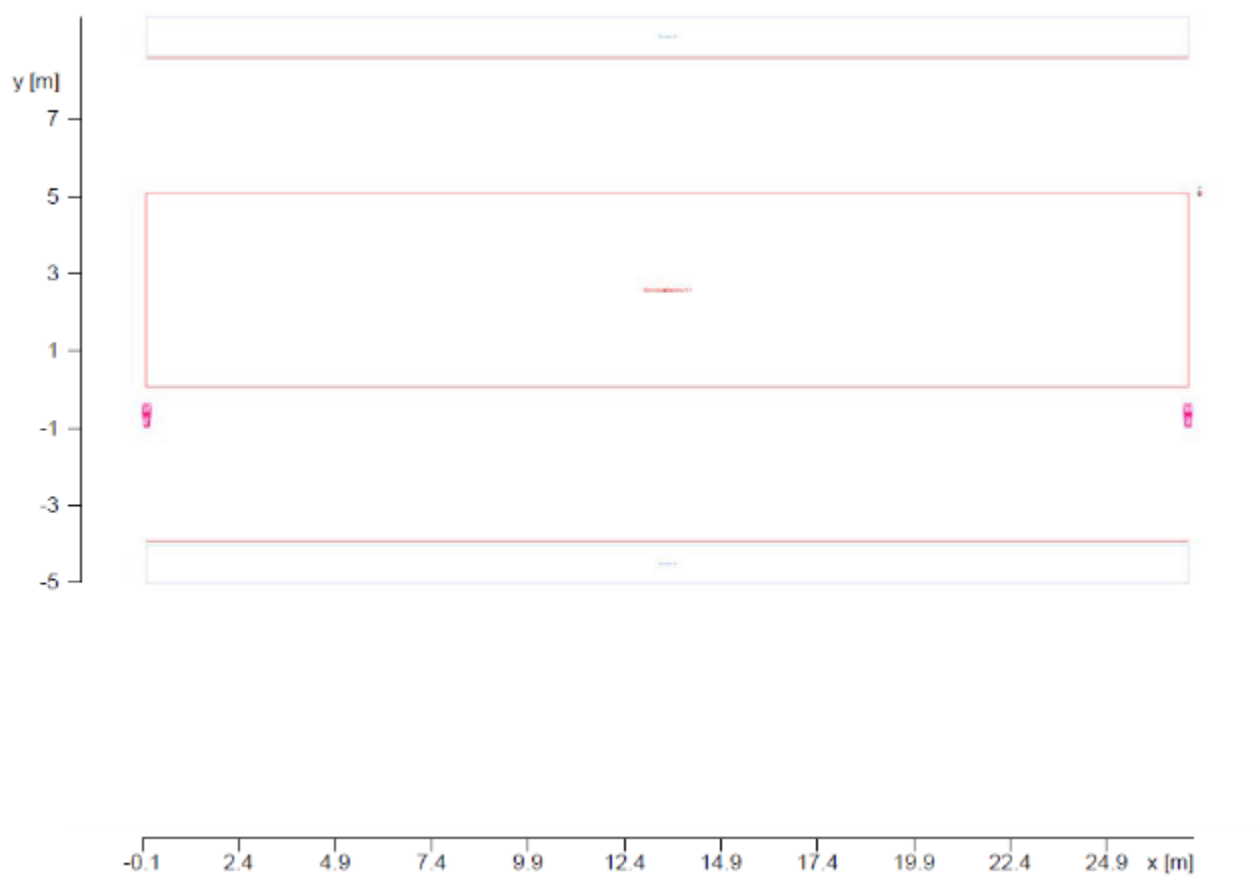
Počet stávajících světelných bodů v úseku: 15

Počet doplňovaných světelných bodů v úseku: 0

Uspořádání stožárů: jednostranné

Poznámka:

Rušivé světlo bude počítáno dle plánu níže.



Úsek č. 160

Parametr	Požadavek
Třída osvětlení	M4
L_m (cd/m ²) \geq	$\geq 0,75$
L_m (cd/m ²) \leq	$\leq 1,00$
TI max \leq	≤ 15
RS (EIR) min \geq	$\geq 0,30$
U0 \geq	0,40
UI \geq	0,60
Ulor max	0
Pmax (W)	38
CCT (K)	2700
Činitel údržby	0,90
a (m)	6,5
b (m)	26
c (m)	6,5
d (m)	0,7
Náklon (°)	5
eA (m)	10
f (m)	26
g (m)	6,54
h (m)	0
i (m)	0
j (m)	26
Povrch vozovky Q0	0,07 (R3)
Největší hodnota svislé osvětlenosti na objektech (lx) \leq	≤ 10
Svítivost zdroje světla v potenciálně rušivém směru (cd) \leq	$\leq 10\ 000$
Největší průměrný jas fasády budovy (cd/m ²) \leq	≤ 10

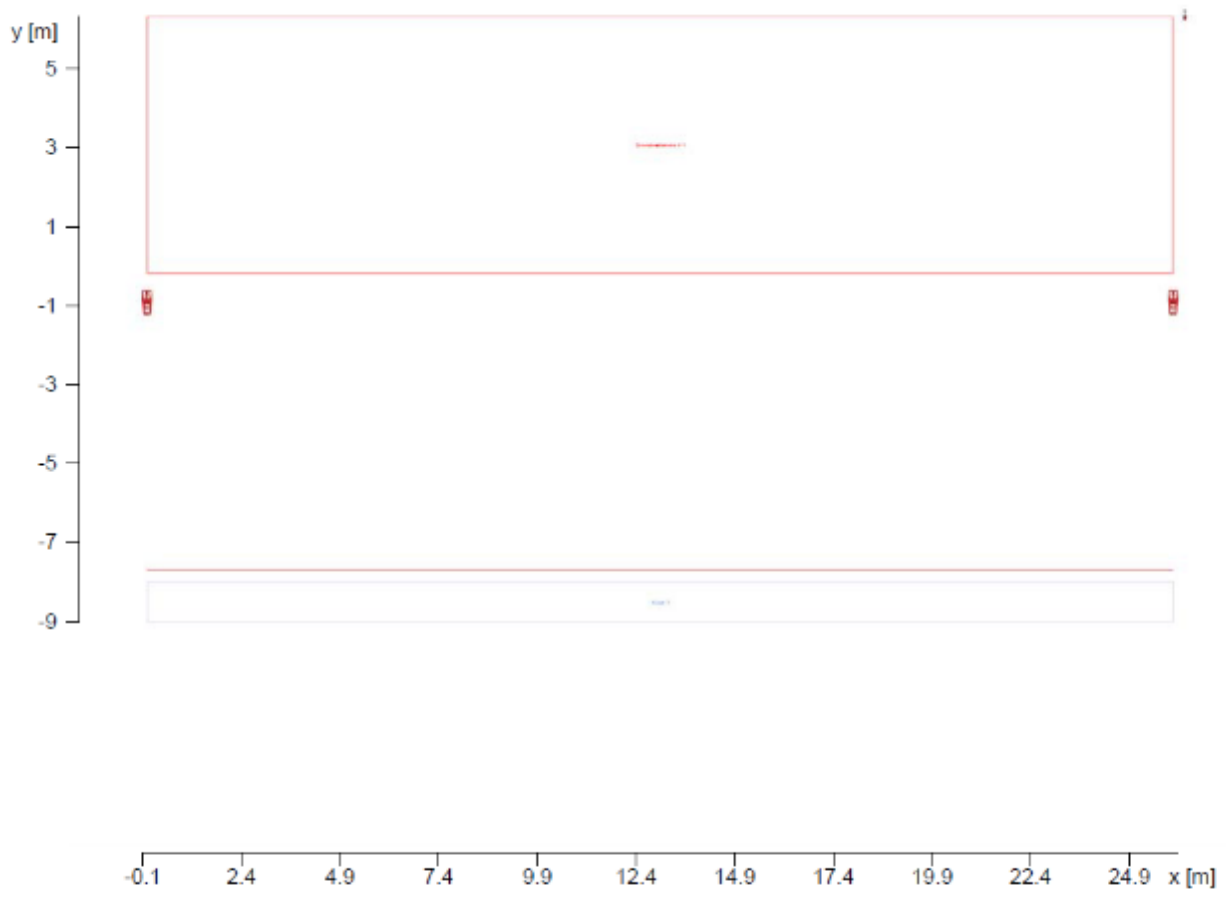
Počet stávajících světelných bodů v úseku: 19

Počet doplňovaných světelných bodů v úseku: 0

Uspořádání stožárů: jednostranné

Poznámka:

Rušivé světlo bude počítáno dle plánku níže.



Úsek č. 180

Parametr	Požadavek
Třída osvětlení	M5
Lm (cd/m ²) ≥	≥ 0,50
Lm (cd/m ²) ≤	≤ 0,75
TI max ≤	≤15
RS (EIR) min ≥	≥ 0,30
U0 ≥	0,35
UI ≥	0,40
Ulor max	0
Pmax (W)	30
CCT (K)	2700
Činitel údržby	0,90
a (m)	5
b (m)	25
c (m)	6
d (m)	2,2
Povrch vozovky Q0	0,07 (R3)

Počet stávajících světelných bodů v úseku: 11

Počet doplňovaných světelných bodů v úseku: 0

Uspořádání stožárů: jednostranné

Poznámka:

Úsek č. 190

Parametr	Požadavek
Třída osvětlení	P5
Em min (lx) \geq	$\geq 3,00$
Em max (lx) \leq	$\leq 4,50$
Emin (lx) \geq	$\geq 0,60$
Ulor max	0
Pmax (W)	10
CCT (K)	2700
Činitel údržby	0,90
a (m)	5
b (m)	25
c (m)	4
d (m)	1,7
eB (m)	9,3
f (m)	25
g (m)	3,94
h (m)	0
i (m)	0
j (m)	25
Povrch vozovky Q0	0,07 (R3)
Největší hodnota svislé osvětlenosti na objektech (lx) \leq	≤ 10
Svítivost zdroje světla v potenciálně rušivém směru (cd) \leq	$\leq 10\,000$
Největší průměrný jas fasády budovy (cd/m ²) \leq	≤ 10

Počet stávajících světelných bodů v úseku: 4

Počet doplňovaných světelných bodů v úseku: 0

Uspořádání stožárů: jednostranné

Poznámka:

Rušivé světlo bude počítáno dle plánku níže.

y [m]



-0.1 2.4 4.9 7.4 9.9 12.4 14.9 17.4 19.9 22.4 24.9 x [m]

Úsek č. 20

Parametr	Požadavek
Třída osvětlení	M4
L_m (cd/m ²) \geq	$\geq 0,75$
L_m (cd/m ²) \leq	$\leq 1,00$
TI max \leq	≤ 15
RS (EIR) min \geq	$\geq 0,30$
U0 \geq	0,40
UI \geq	0,60
Ulor max	0
Pmax (W)	60
CCT (K)	2700
Činitel údržby	0,90
a (m)	6
b (m)	35
c (m)	10,5
d (m)	0,5
Povrch vozovky Q0	0,07 (R3)

Počet stávajících světelných bodů v úseku: 7

Počet doplňovaných světelných bodů v úseku: 0

Uspořádání stožárů: jednostranné

Poznámka:

Úsek č. 200, 201

Parametr	Požadavek
Třída osvětlení	C3
$E_m (lx) \geq$	15
$U_0 \geq$	0,4
$P_{max} (W)$	90
CCT (K)	2700
Činitel údržby	0.9
a (m)	7
b (m)	40
c (m)	9
d (m)	1,2
Povrch vozovky Q0	0,07 (R3)

Počet stávajících světelných bodů v úseku: 53

Počet doplňovaných světelných bodů v úseku: 0

Uspořádání stožárů: jednostranné

Poznámka:

Úsek č. 203

Parametr	Požadavek
Třída osvětlení	P4
Em min (lx) \geq	$\geq 5,0$
Em max (lx) \leq	$\leq 7,50$
Emin (lx) \geq	$\geq 1,0$
Ulor max	0
Pmax (W)	16
CCT (K)	2700
Činitel údržby	0,90
a (m)	6
b (m)	30
c (m)	6
d (m)	1,2
eB (m)	18
f (m)	30
g (m)	5,95
h (m)	0
i (m)	0
j (m)	30
Povrch vozovky Q0	0,07 (R3)
Největší hodnota svislé osvětlenosti na objektech (lx) \leq	≤ 10
Svitivost zdroje světla v potenciálně rušivém směru (cd) \leq	$\leq 10\ 000$
Největší průměrný jas fasády budovy (cd/m ²) \leq	≤ 10

Počet stávajících světelných bodů v úseku: 15

Počet doplňovaných světelných bodů v úseku: 0

Uspořádání stožárů: jednostranné

Poznámka:

Úsek č. 220, 221

Parametr	Požadavek
Třída osvětlení	P4
Em min (lx) \geq	$\geq 5,0$
Em max (lx) \leq	$\leq 7,50$
Emin (lx) \geq	$\geq 1,0$
Ulor max	0
Pmax (W)	15
CCT (K)	2700
Činitel údržby	0,90
a (m)	6
b (m)	30
c (m)	5,5
d (m)	0,5
eA (m)	6
eB (m)	12
f (m)	30
g (m)	5,45
h (m)	0
i (m)	0
j (m)	30
Povrch vozovky Q0	0,07 (R3)
Největší hodnota svislé osvětlenosti na objektech (lx) \leq	≤ 10
Svítivost zdroje světla v potenciálně rušivém směru (cd) \leq	$\leq 10\ 000$
Největší průměrný jas fasády budovy (cd/m ²) \leq	≤ 10

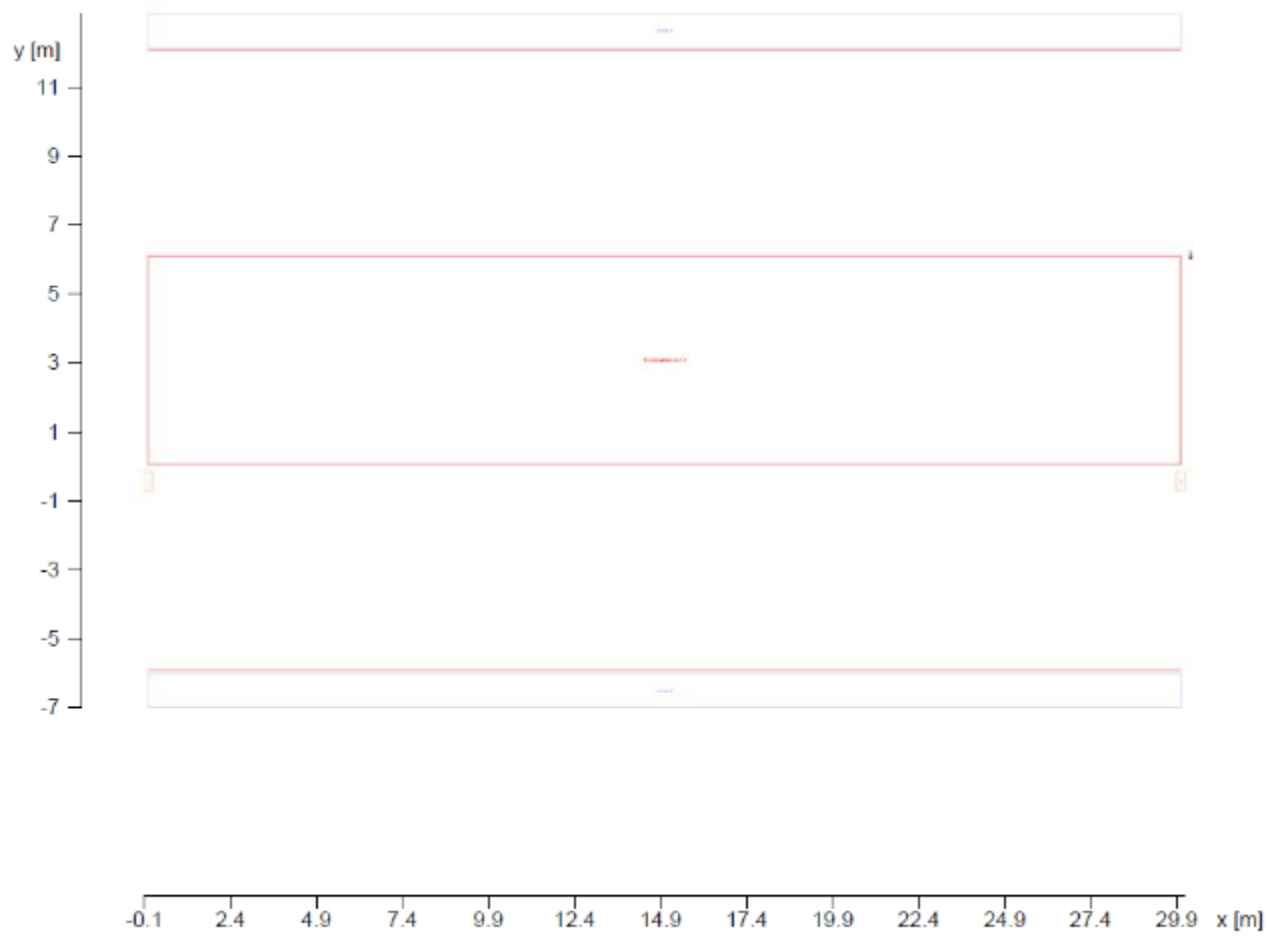
Počet stávajících světelných bodů v úseku: 57

Počet doplňovaných světelných bodů v úseku: 0

Uspořádání stožárů: jednostranné

Poznámka:

Rušivé světlo bude počítáno dle plánu níže.



Úsek č. 230

Parametr	Požadavek
Třída osvětlení	P4
Em min (lx) \geq	$\geq 5,0$
Em max (lx) \leq	$\leq 7,50$
Emin (lx) \geq	$\geq 1,0$
Ulor max	0
Pmax (W)	10
CCT (K)	2700
Činitel údržby	0,90
a (m)	3
b (m)	25
c (m)	6
d (m)	1,2
eA (m)	6
eB (m)	6
f (m)	25
g (m)	5,95
h (m)	0
i (m)	0
j (m)	25
Povrch vozovky Q0	0,07 (R3)
Největší hodnota svislé osvětlenosti na objektech (lx) \leq	≤ 10
Svítivost zdroje světla v potenciálně rušivém směru (cd) \leq	$\leq 10\ 000$
Největší průměrný jas fasády budovy (cd/m ²) \leq	≤ 10

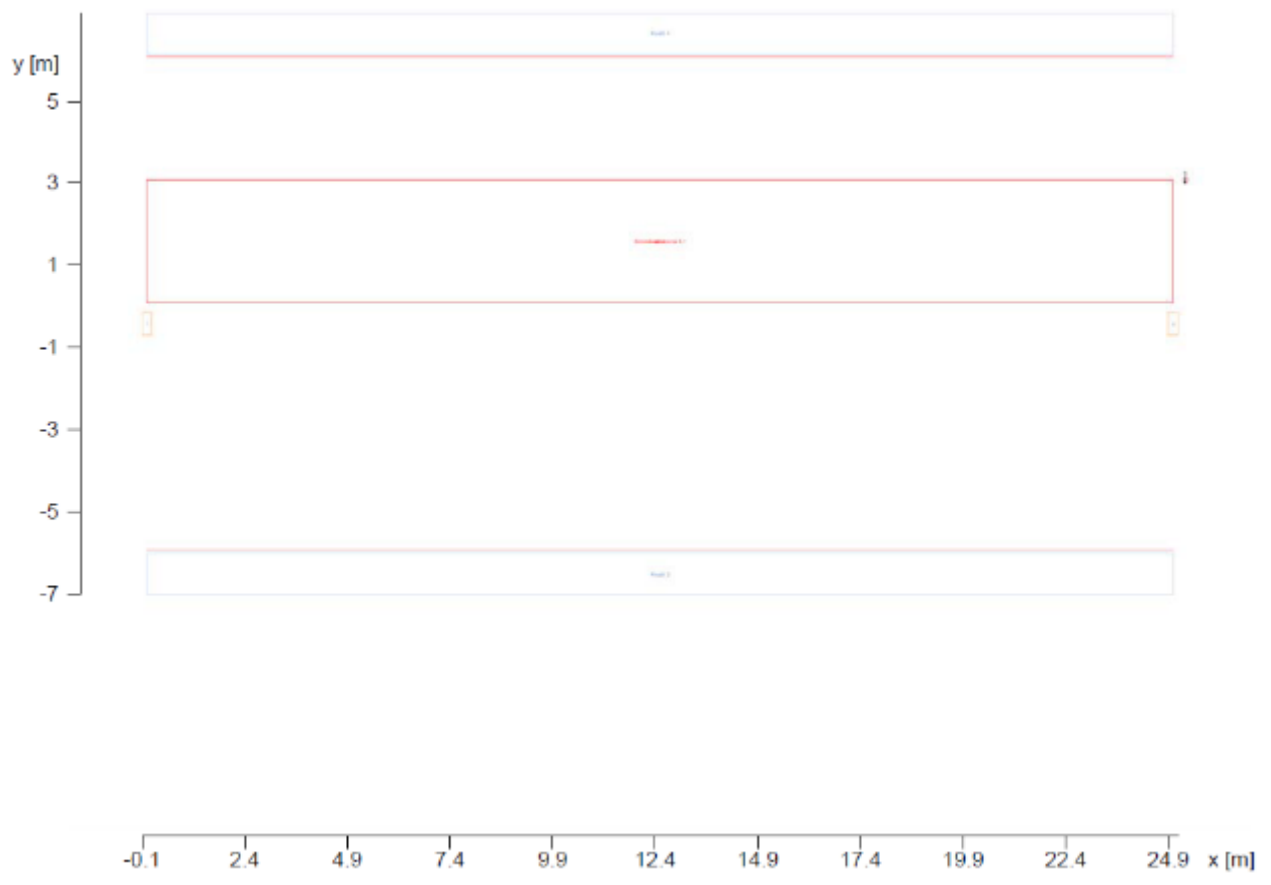
Počet stávajících světelných bodů v úseku: 3

Počet doplňovaných světelných bodů v úseku: 0

Uspořádání stožárů: jednostranné

Poznámka:

Rušivé světlo bude počítáno dle plánku níže.



Úsek č. 240

Parametr	Požadavek
Třída osvětlení	P6
Em min (lx) \geq	$\geq 2,00$
Em max (lx) \leq	$\leq 3,00$
Emin (lx) \geq	$\geq 0,40$
Ulor max	0
Pmax (W)	5
CCT (K)	2700
Činitel údržby	0,90
a (m)	3
b (m)	30
c (m)	5
d (m)	0,5
Povrch vozovky Q0	0,07 (R3)

Počet stávajících světelných bodů v úseku: 6

Počet doplňovaných světelných bodů v úseku: 0

Uspořádání stožárů: jednostranné

Poznámka:

Úsek č. 250

Parametr	Požadavek
Třída osvětlení	P6
Em min (lx) \geq	$\geq 2,00$
Em max (lx) \leq	$\leq 3,00$
Emin (lx) \geq	$\geq 0,40$
Ulor max	0
Pmax (W)	12
CCT (K)	2700
Činitel údržby	0,90
a (m)	5
b (m)	40
c (m)	10
d (m)	-0,7
Povrch vozovky Q0	0,07 (R3)

Počet stávajících světelných bodů v úseku: 6

Počet doplňovaných světelných bodů v úseku: 0

Uspořádání stožárů: jednostranné

Poznámka:

Úsek č. 260

Parametr	Požadavek
Třída osvětlení	P6
Em min (lx) \geq	$\geq 2,00$
Em max (lx) \leq	$\leq 3,00$
Emin (lx) \geq	$\geq 0,40$
Ulor max	0
Pmax (W)	5
CCT (K)	2700
Činitel údržby	0,90
a (m)	3
b (m)	23
c (m)	4
d (m)	2
Povrch vozovky Q0	0,07 (R3)

Počet stávajících světelných bodů v úseku: 4

Počet doplňovaných světelných bodů v úseku: 0

Uspořádání stožárů: jednostranné

Poznámka:

Úsek č. 270

Parametr	Požadavek
Třída osvětlení	M5
L_m (cd/m ²) \geq	$\geq 0,50$
L_m (cd/m ²) \leq	$\leq 0,75$
TI max \leq	≤ 15
RS (EIR) min \geq	$\geq 0,30$
U0 \geq	0,35
UI \geq	0,40
Ulor max	0
Pmax (W)	30
CCT (K)	2700
Činitel údržby	0,90
a (m)	5
b (m)	25
c (m)	6
d (m)	2
eA (m)	4
eB (m)	8
f (m)	25
g (m)	6,08
h (m)	0
i (m)	0
j (m)	25
Povrch vozovky Q0	0,07 (R3)
Největší hodnota svislé osvětlenosti na objektech (l_x) \leq	≤ 10
Svítivost zdroje světla v potenciálně rušivém směru (cd) \leq	$\leq 10\ 000$
Největší průměrný jas fasády budovy (cd/m ²) \leq	≤ 10

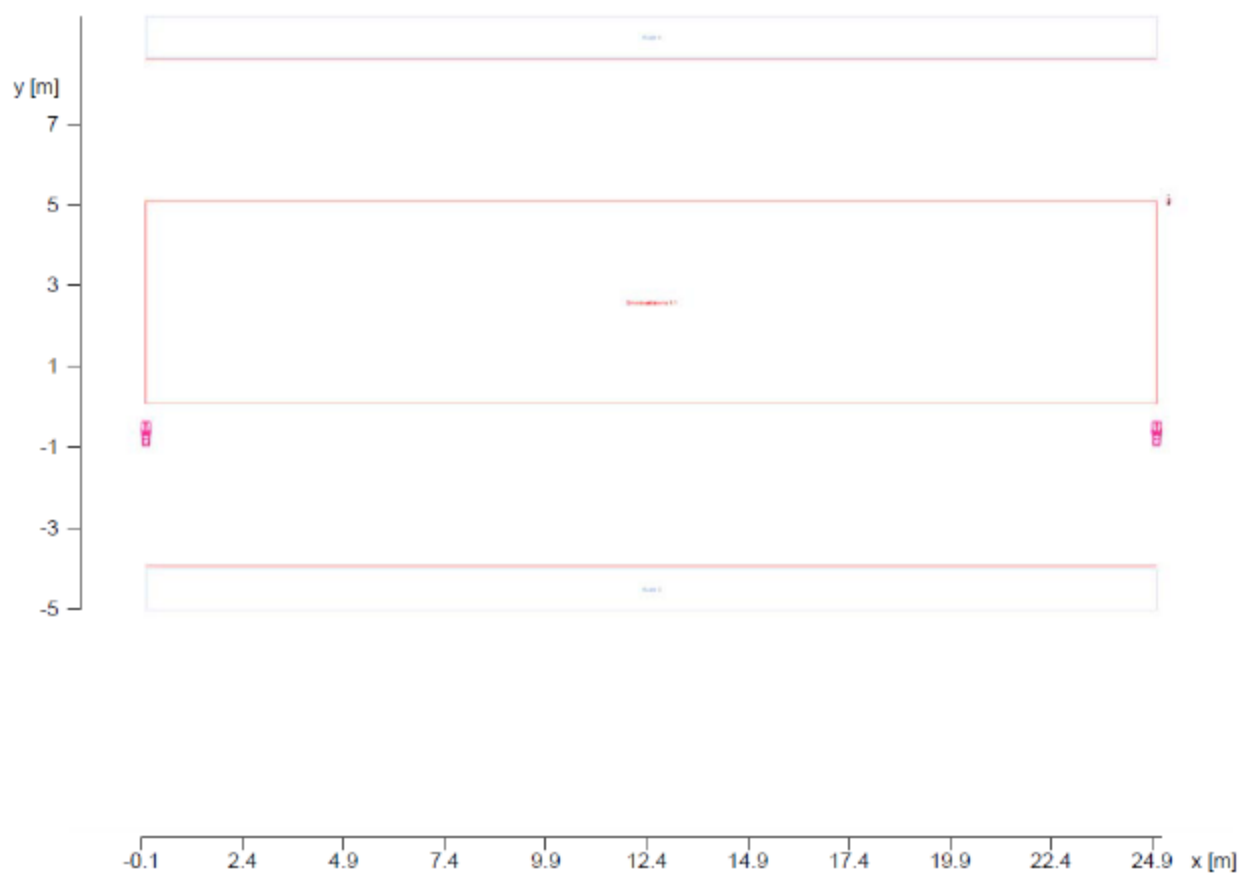
Počet stávajících světelných bodů v úseku: 8

Počet doplňovaných světelných bodů v úseku: 0

Uspořádání stožárů: jednostranné

Poznámka:

Rušivé světlo bude počítáno dle plánku níže.



Úsek č. 30

Parametr	Požadavek
Třída osvětlení	M4
L_m (cd/m ²) \geq	$\geq 0,75$
L_m (cd/m ²) \leq	$\leq 1,00$
TI max \leq	≤ 15
RS (EIR) min \geq	$\geq 0,30$
U0 \geq	0,40
UI \geq	0,60
Ulor max	0
Pmax (W)	60
CCT (K)	2700
Činitel údržby	0,90
a (m)	5
b (m)	40
c (m)	10
d (m)	-1,5
Povrch vozovky Q0	0,07 (R3)

Počet stávajících světelných bodů v úseku: 17

Počet doplňovaných světelných bodů v úseku: 0

Uspořádání stožárů: jednostranné

Poznámka:

Úsek č. 310

Parametr	Požadavek
Třída osvětlení	M5
L_m (cd/m ²) \geq	$\geq 0,50$
L_m (cd/m ²) \leq	$\leq 0,75$
TI max \leq	≤ 15
RS (EIR) min \geq	$\geq 0,30$
U0 \geq	0,35
UI \geq	0,40
Ulor max	0
Pmax (W)	32
CCT (K)	2700
Činitel údržby	0,90
a (m)	7
b (m)	32
c (m)	7
d (m)	0,5
eA (m)	8
eB (m)	14
f (m)	32
g (m)	6,95
h (m)	0
i (m)	0
j (m)	32
Povrch vozovky Q0	0,07 (R3)
Největší hodnota svislé osvětlenosti na objektech (I_x) \leq	≤ 10
Svítivost zdroje světla v potenciálně rušivém směru (cd) \leq	$\leq 10\ 000$
Největší průměrný jas fasády budovy (cd/m ²) \leq	≤ 10

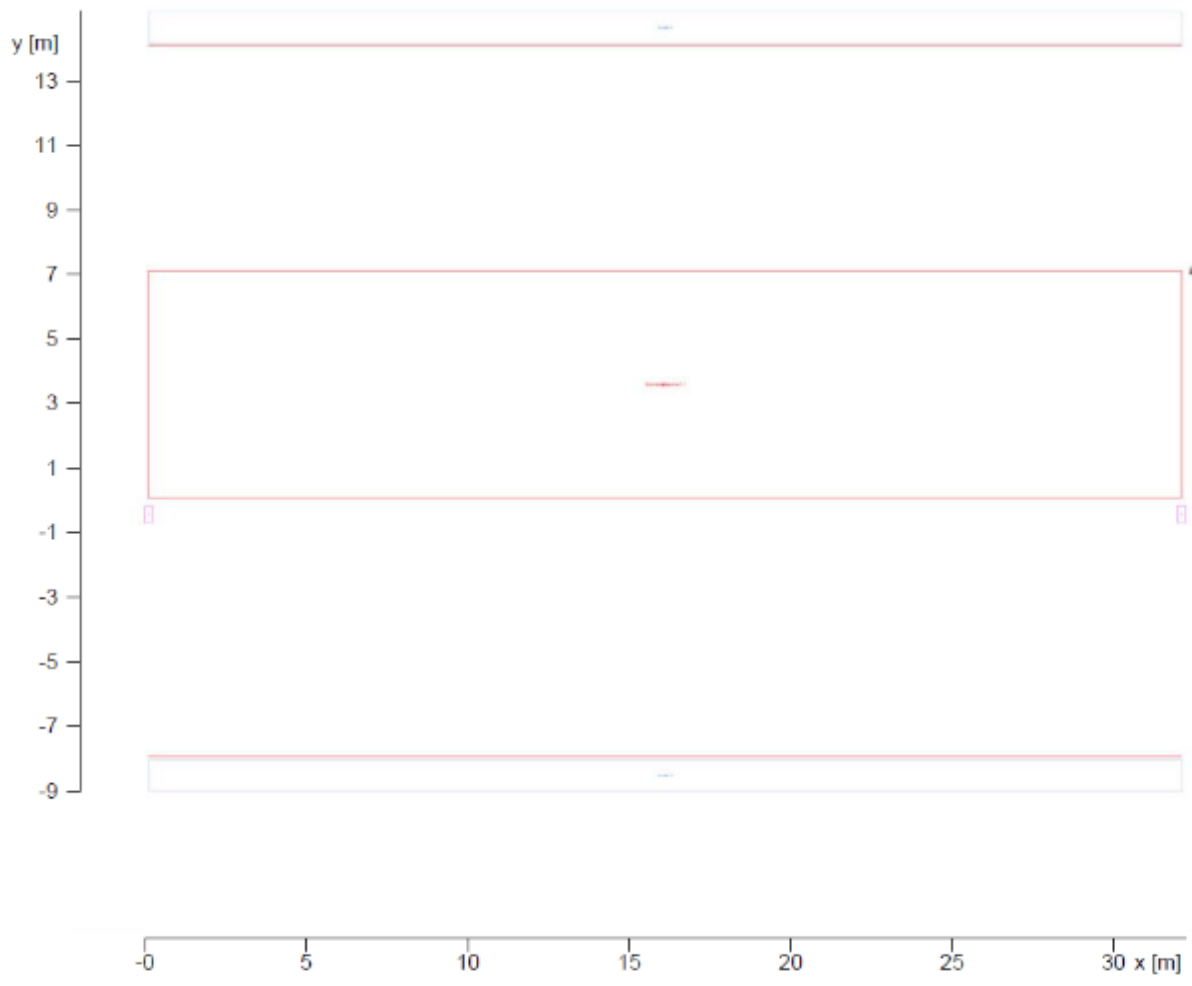
Počet stávajících světelných bodů v úseku: 29

Počet doplňovaných světelných bodů v úseku: 0

Uspořádání stožárů: jednostranné

Poznámka:

Rušivé světlo bude počítáno dle plánku níže.



Úsek č. 320

Parametr	Požadavek
Třída osvětlení	M5
L_m (cd/m ²) \geq	$\geq 0,50$
L_m (cd/m ²) \leq	$\leq 0,75$
TI max \leq	≤ 15
RS (EIR) min \geq	$\geq 0,30$
U0 \geq	0,35
UI \geq	0,40
Ulor max	0
Pmax (W)	30
CCT (K)	2700
Činitel údržby	0,90
a (m)	6
b (m)	32
c (m)	7
d (m)	0,3
eA (m)	7
f (m)	32
g (m)	6,95
h (m)	0
i (m)	0
j (m)	32
Povrch vozovky Q0	0,07 (R3)
Největší hodnota svislé osvětlenosti na objektech (lx) \leq	≤ 10
Svítivost zdroje světla v potenciálně rušivém směru (cd) \leq	$\leq 10\,000$
Největší průměrný jas fasády budovy (cd/m ²) \leq	≤ 10

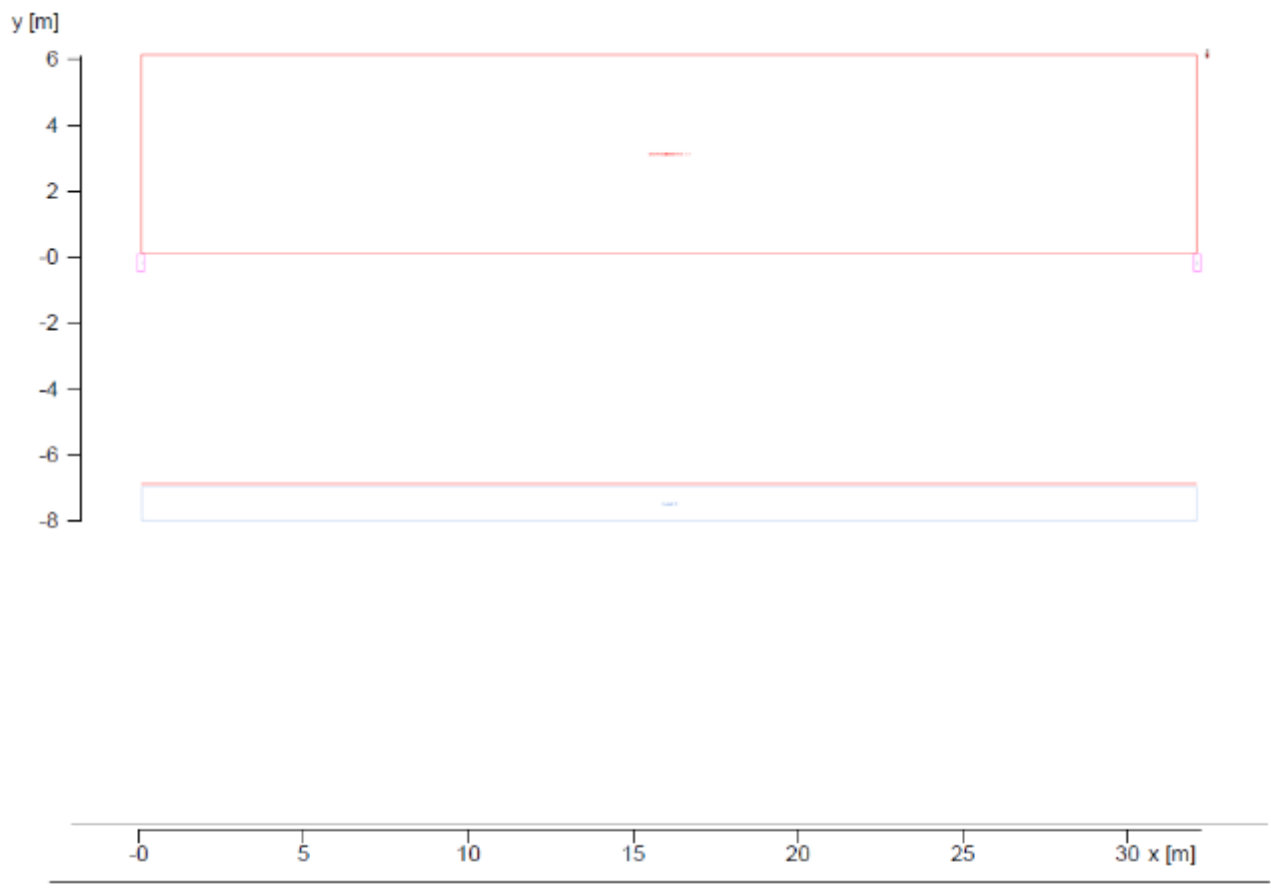
Počet stávajících světelných bodů v úseku: 4

Počet doplňovaných světelných bodů v úseku: 0

Uspořádání stožárů: jednostranné

Poznámka:

Rušivé světlo bude počítáno dle plánku níže.



Úsek č. 330

Parametr	Požadavek
Třída osvětlení	M5
L_m (cd/m ²) \geq	$\geq 0,50$
L_m (cd/m ²) \leq	$\leq 0,75$
TI max \leq	≤ 15
RS (EIR) min \geq	$\geq 0,30$
U0 \geq	0,35
UI \geq	0,40
Ulor max	0
Pmax (W)	30
CCT (K)	2700
Činitel údržby	0,90
a (m)	5
b (m)	33
c (m)	7
d (m)	0,3
eA (m)	6
eB (m)	10,5
f (m)	33
g (m)	6,95
h (m)	0
i (m)	0
j (m)	33
Povrch vozovky Q0	0,07 (R3)
Největší hodnota svislé osvětlenosti na objektech (l_x) \leq	≤ 10
Svítivost zdroje světla v potenciálně rušivém směru (cd) \leq	$\leq 10\ 000$
Největší průměrný jas fasády budovy (cd/m ²) \leq	≤ 10

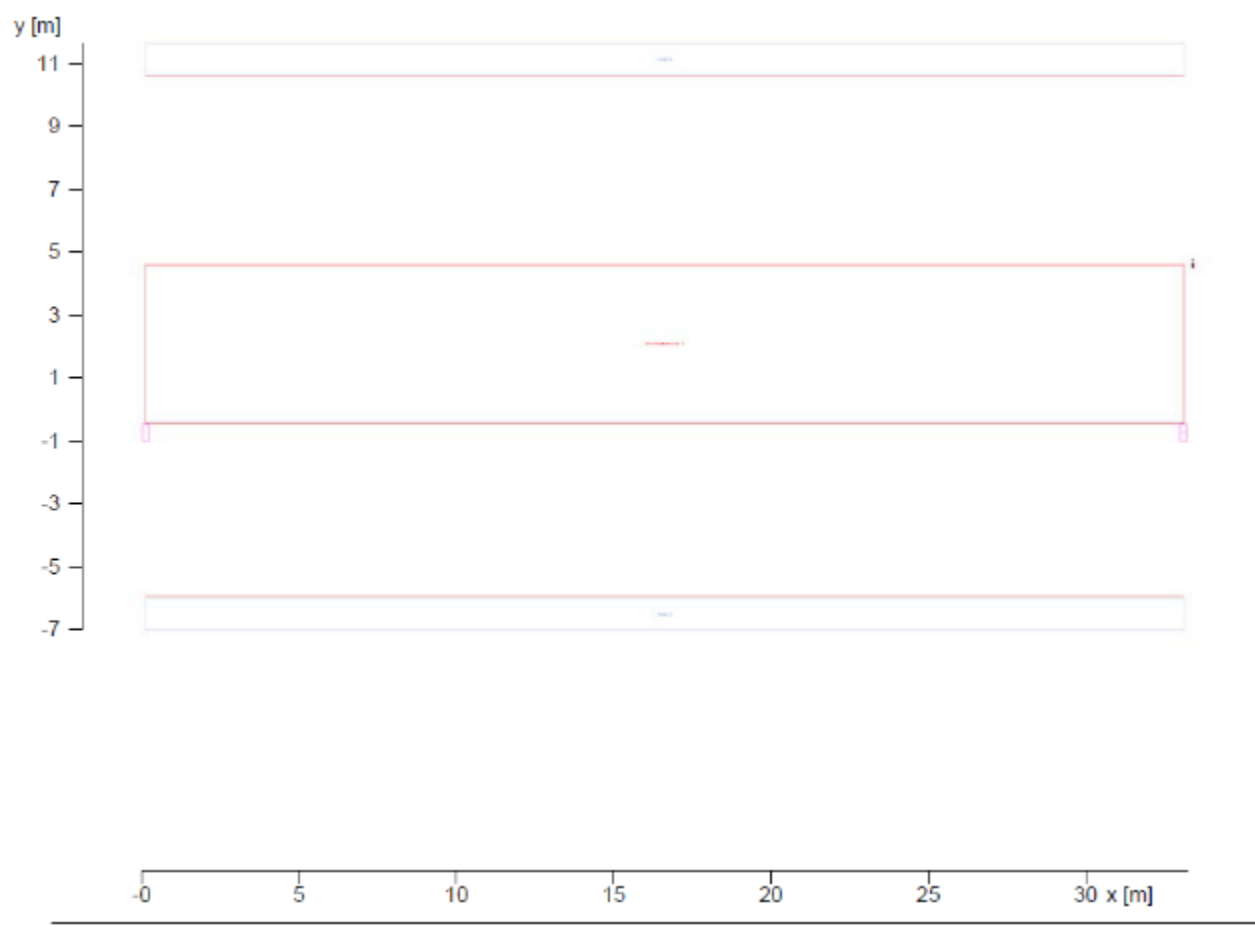
Počet stávajících světelných bodů v úseku: 12

Počet doplňovaných světelných bodů v úseku: 0

Uspořádání stožárů: jednostranné

Poznámka:

Rušivé světlo bude počítáno dle plánku níže.



Úsek č. 40, 41

Parametr	Požadavek
Třída osvětlení	M4
Lm (cd/m ²) ≥	≥ 0,75
Lm (cd/m ²) ≤	≤ 1,00
TI max ≤	≤15
RS (EIR) min ≥	≥ 0,30
U0 ≥	0,40
UI ≥	0,60
Ulor max	0
Pmax (W)	50
CCT (K)	2700
Činitel údržby	0,90
a (m)	7
b (m)	30
c (m)	7
d (m)	1
Povrch vozovky Q0	0,07 (R3)

Počet stávajících světelných bodů v úseku: 43

Počet doplňovaných světelných bodů v úseku: 0

Uspořádání stožárů: jednostranné

Poznámka:

Úsek č. 50, 51

Parametr	Požadavek
Třída osvětlení	M4
L_m (cd/m ²) \geq	$\geq 0,75$
L_m (cd/m ²) \leq	$\leq 1,00$
TI max \leq	≤ 15
RS (EIR) min \geq	$\geq 0,30$
U0 \geq	0,40
UI \geq	0,60
Ulor max	0
Pmax (W)	50
CCT (K)	2700
Činitel údržby	0,90
a (m)	7
b (m)	30
c (m)	7
d (m)	1,5
Náklon (°)	5
Povrch vozovky Q0	0,07 (R3)

Počet stávajících světelných bodů v úseku: 37

Počet doplňovaných světelných bodů v úseku: 0

Uspořádání stožárů: jednostranné

Poznámka:

Úsek č. 60

Parametr	Požadavek
Třída osvětlení	M4
Lm (cd/m ²) ≥	≥ 0,75
Lm (cd/m ²) ≤	≤ 1,00
TI max ≤	≤15
RS (EIR) min ≥	≥ 0,30
U0 ≥	0,40
UI ≥	0,60
Ulor max	0
Pmax (W)	50
CCT (K)	2700
Činitel údržby	0,90
a (m)	6
b (m)	30
c (m)	7
d (m)	1,5
Náklon (°)	5
Povrch vozovky Q0	0,07 (R3)

Počet stávajících světelných bodů v úseku: 9

Počet doplňovaných světelných bodů v úseku: 0

Uspořádání stožárů: jednostranné

Poznámka:

Úsek č. 7

Parametr	Požadavek
Třída osvětlení	P6
Em min (lx) \geq	$\geq 2,00$
Em max (lx) \leq	$\leq 3,00$
Emin (lx) \geq	$\geq 0,40$
Ulor max	0
Pmax (W)	5
CCT (K)	2700
Činitel údržby	0,90
a (m)	2
b (m)	30
c (m)	5
d (m)	0,5
eB (m)	2,5
f (m)	30
g (m)	4,95
h (m)	0
i (m)	0
j (m)	30
Povrch vozovky Q0	0,07 (R3)
Největší hodnota svislé osvětlenosti na objektech (lx) \leq	≤ 10
Svítivost zdroje světla v potenciálně rušivém směru (cd) \leq	$\leq 10\,000$
Největší průměrný jas fasády budovy (cd/m ²) \leq	≤ 10

Počet stávajících světelných bodů v úseku: 7

Počet doplňovaných světelných bodů v úseku: 0

Uspořádání stožárů: jednostranné

Poznámka:

Rušivé světlo bude počítáno dle plánku níže.

y [m]

2.7
1.7
0.7
-0.3
-1.3



-0.1 2.4 4.9 7.4 9.9 12.4 14.9 17.4 19.9 22.4 24.9 27.4 29.9 x [m]

Úsek č. 70

Parametr	Požadavek
Třída osvětlení	P6
Em min (lx) \geq	$\geq 2,00$
Em max (lx) \leq	$\leq 3,00$
Emin (lx) \geq	$\geq 0,40$
Ulor max	0
Pmax (W)	5
CCT (K)	2700
Činitel údržby	0,90
a (m)	3
b (m)	30
c (m)	6
d (m)	0,5
Povrch vozovky Q0	0,07 (R3)

Počet stávajících světelných bodů v úseku: 10

Počet doplňovaných světelných bodů v úseku: 0

Uspořádání stožárů: jednostranné

Poznámka:

Úsek č. 80

Parametr	Požadavek
Třída osvětlení	P3
Em min (lx) \geq	$\geq 7,50$
Em max (lx) \leq	$\leq 11,25$
Emin (lx) \geq	$\geq 1,5$
Ulor max	0
Pmax (W)	20
CCT (K)	2700
Činitel údržby	0,90
a (m)	4
b (m)	34
c (m)	5
d (m)	0,5
Povrch vozovky Q0	0,07 (R3)

Počet stávajících světelných bodů v úseku: 10

Počet doplňovaných světelných bodů v úseku: 0

Uspořádání stožárů: jednostranné

Poznámka:

Úsek č. 90

Parametr	Požadavek
Třída osvětlení	C5
$E_m (lx) \geq$	7,5
$U_0 \geq$	0,4
$P_{max} (W)$	40
CCT (K)	2700
Činitel údržby	0.8
a (m)	6
b (m)	40
c (m)	10
d (m)	0,2
Povrch vozovky Q0	0,07 (R3)

Počet stávajících světelných bodů v úseku: 5

Počet doplňovaných světelných bodů v úseku: 0

Uspořádání stožárů: jednostranné

Poznámka:

Úsek č. 91

Parametr	Požadavek
Třída osvětlení	M4
L_m (cd/m ²) \geq	$\geq 0,75$
L_m (cd/m ²) \leq	$\leq 1,00$
TI max \leq	≤ 15
RS (EIR) min \geq	$\geq 0,30$
U0 \geq	0,40
UI \geq	0,60
Ulor max	0
Pmax (W)	60
CCT (K)	2700
Činitel údržby	0,90
a (m)	6
b (m)	30
c (m)	7
d (m)	3
Náklon (°)	10
eB (m)	13
f (m)	30
g (m)	6,95
h (m)	0
i (m)	0
j (m)	30
Povrch vozovky Q0	0,07 (R3)
Největší hodnota svislé osvětlenosti na objektech (lx) \leq	≤ 10
Svítivost zdroje světla v potenciálně rušivém směru (cd) \leq	$\leq 10\ 000$
Největší průměrný jas fasády budovy (cd/m ²) \leq	≤ 10

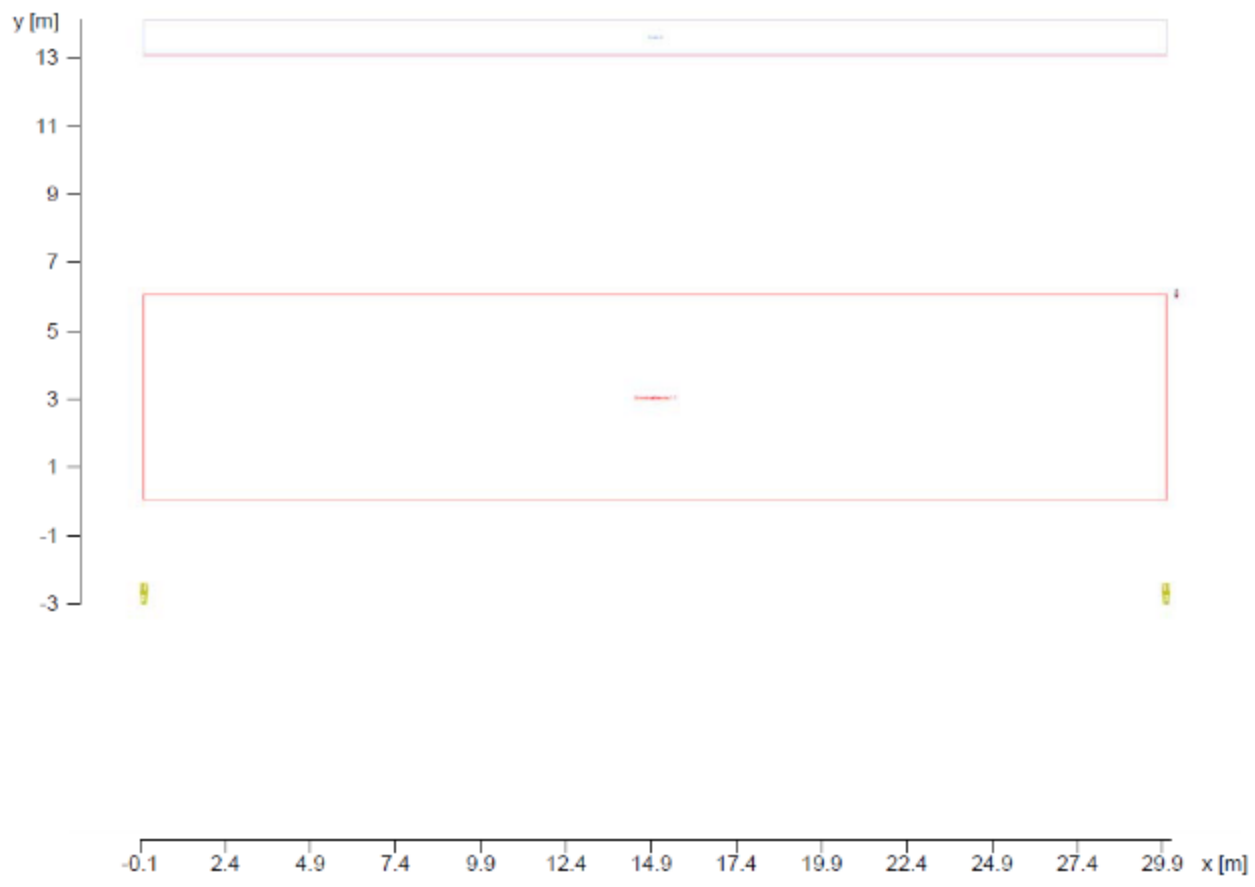
Počet stávajících světelných bodů v úseku: 8

Počet doplňovaných světelných bodů v úseku: 0

Uspořádání stožárů: jednostranné

Poznámka:

Rušivé světlo bude počítáno dle plánku níže.



Úsek č. 300

Parametr	Požadavek
Třída osvětlení	P7
$E_{min} (lx) \geq$	Neurčeno
$E_{max} (lx) \leq$	Neurčeno
$E_{min} (lx) \geq$	Neurčeno
Ulor max	Neurčeno
Pmax (W)	10
CCT (K)	2700
Činitel údržby	Neurčeno
a (m)	Neurčeno
b (m)	Neurčeno
c (m)	Neurčeno
d (m)	Neurčeno
e (m)	Neurčeno
f (m)	Neurčeno
g (m)	Neurčeno
h (m)	Neurčeno
i (m)	Neurčeno
j (m)	Neurčeno
Povrch vozovky Q0	Neurčeno
Největší hodnota svislé osvětlenosti na objektech $(lx) \leq$	Neurčeno
Svitivost zdroje světla v potenciálně rušivém směru $(cd) \leq$	Neurčeno
Největší průměrný jas fasády budovy $(cd/m^2) \leq$	Neurčeno
Stupeň odrazu komunikace	Neurčeno
Stupeň odrazu mimo komunikace	Neurčeno
Stupeň odrazu fasád	Neurčeno

Počet stávajících světelných bodů v úseku: 2

Počet doplňovaných světelných bodů v úseku: 0

Uspořádání stožárů: jednostranné

Poznámka:

Úsek bez světelného výpočtu. Zvolit adekvátní LED náhradu za stávající svítidlo.

Úsek č. 100

Parametr	Požadavek
Třída osvětlení	P7
Em min (lx) \geq	Neurčeno
Em max (lx) \leq	Neurčeno
Emin (lx) \geq	Neurčeno
Ulor max	Neurčeno
Pmax (W)	22
CCT (K)	2700
Činitel údržby	Neurčeno
a (m)	Neurčeno
b (m)	Neurčeno
c (m)	Neurčeno
d (m)	Neurčeno
e (m)	Neurčeno
f (m)	Neurčeno
g (m)	Neurčeno
h (m)	Neurčeno
i (m)	Neurčeno
j (m)	Neurčeno
Povrch vozovky Q0	Neurčeno
Největší hodnota svislé osvětlenosti na objektech (lx) \leq	Neurčeno
Svítivost zdroje světla v potenciálně rušivém směru (cd) \leq	Neurčeno
Největší průměrný jas fasády budovy (cd/m ²) \leq	Neurčeno
Stupeň odrazu komunikace	Neurčeno
Stupeň odrazu mimo komunikace	Neurčeno
Stupeň odrazu fasád	Neurčeno

Počet stávajících světelných bodů v úseku: 11

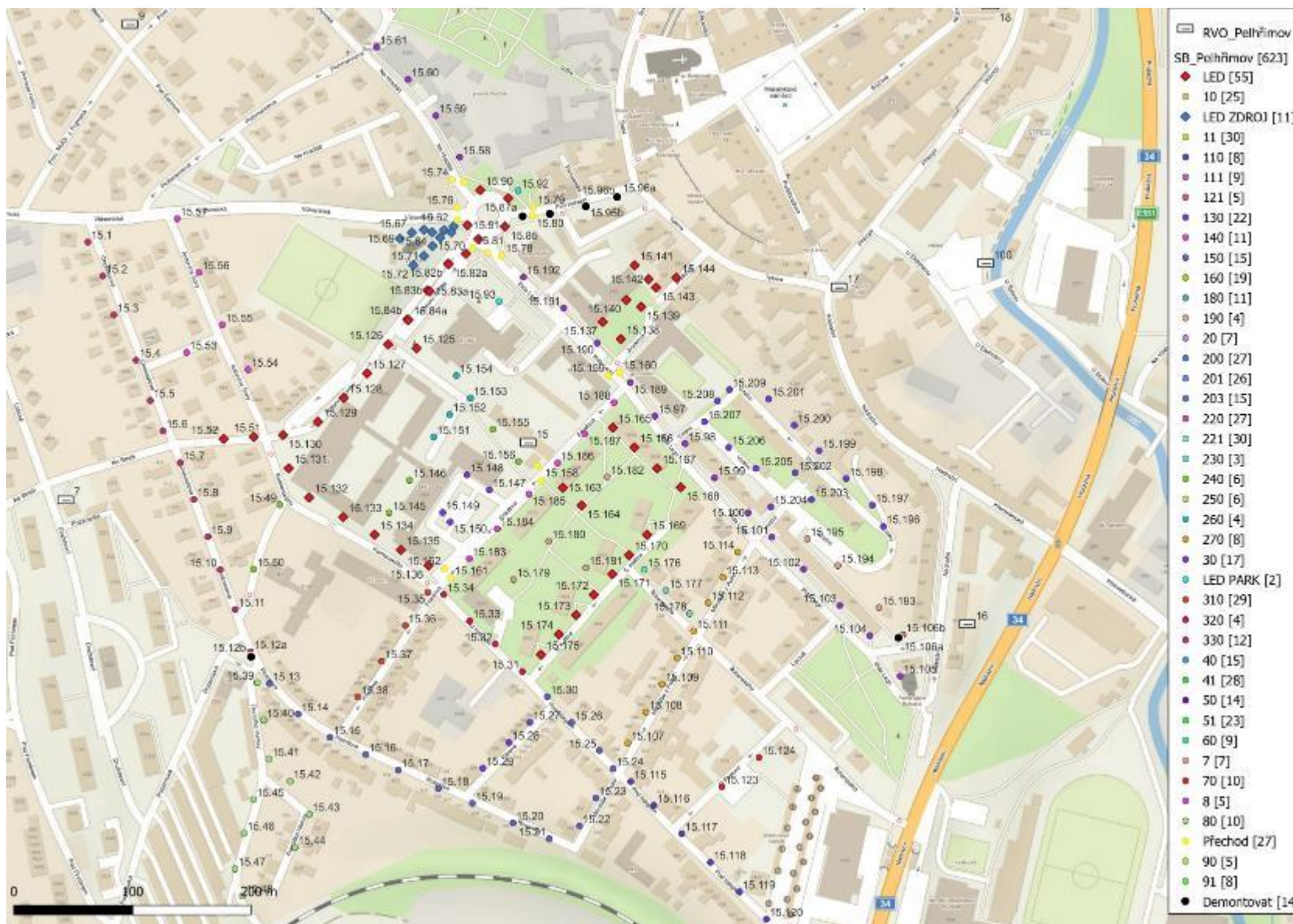
Počet doplňovaných světelných bodů v úseku: 0

Uspořádání stožárů: jednostranné

Poznámka:

Úsek bez světelného výpočtu. U svítidel designového typu bude vyměněn pouze světelný zdroj. Výkon zdroje nesmí překročit 22 W a světelný tok zdroje musí být ≥ 2700 lm.

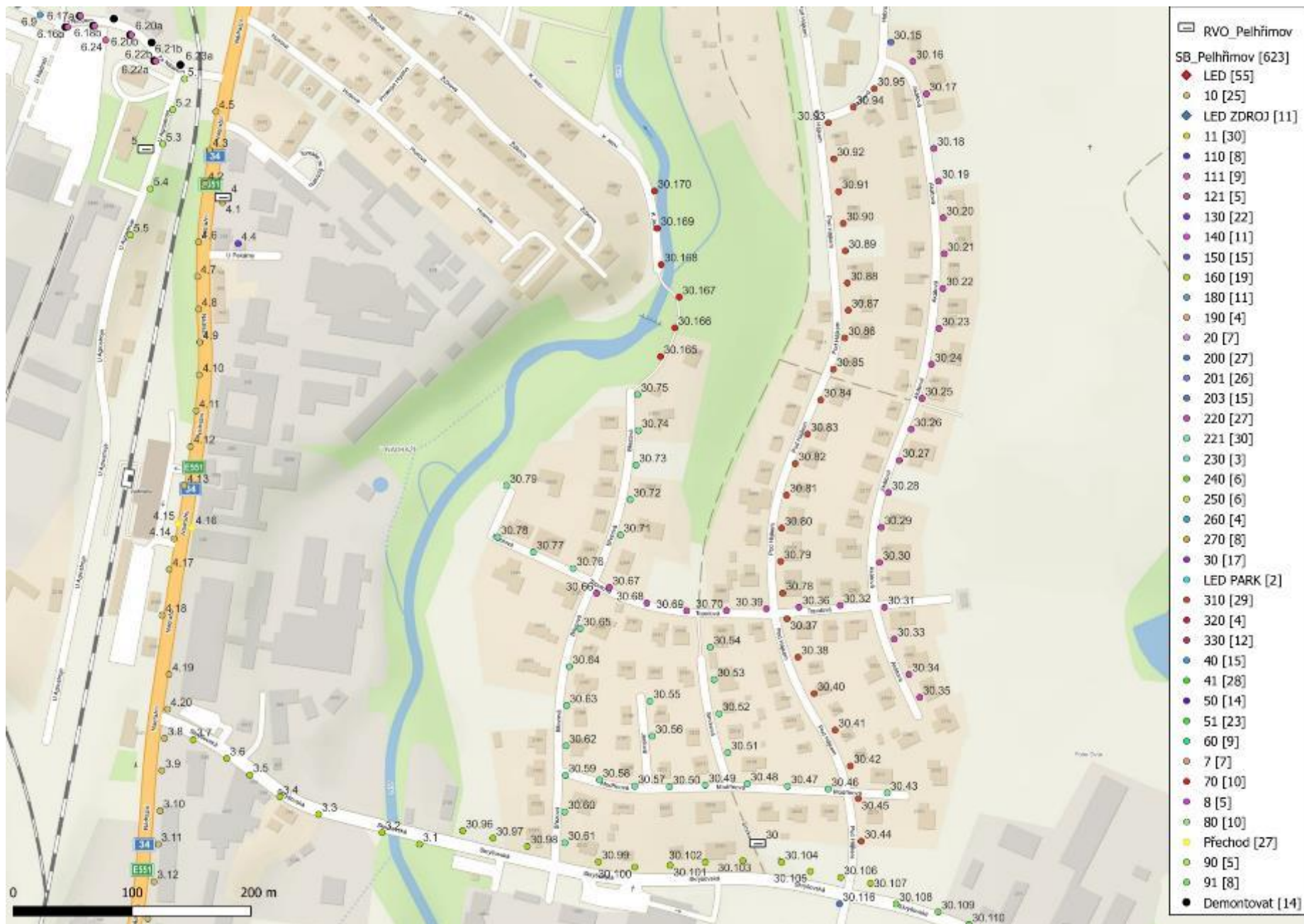
Mapová část

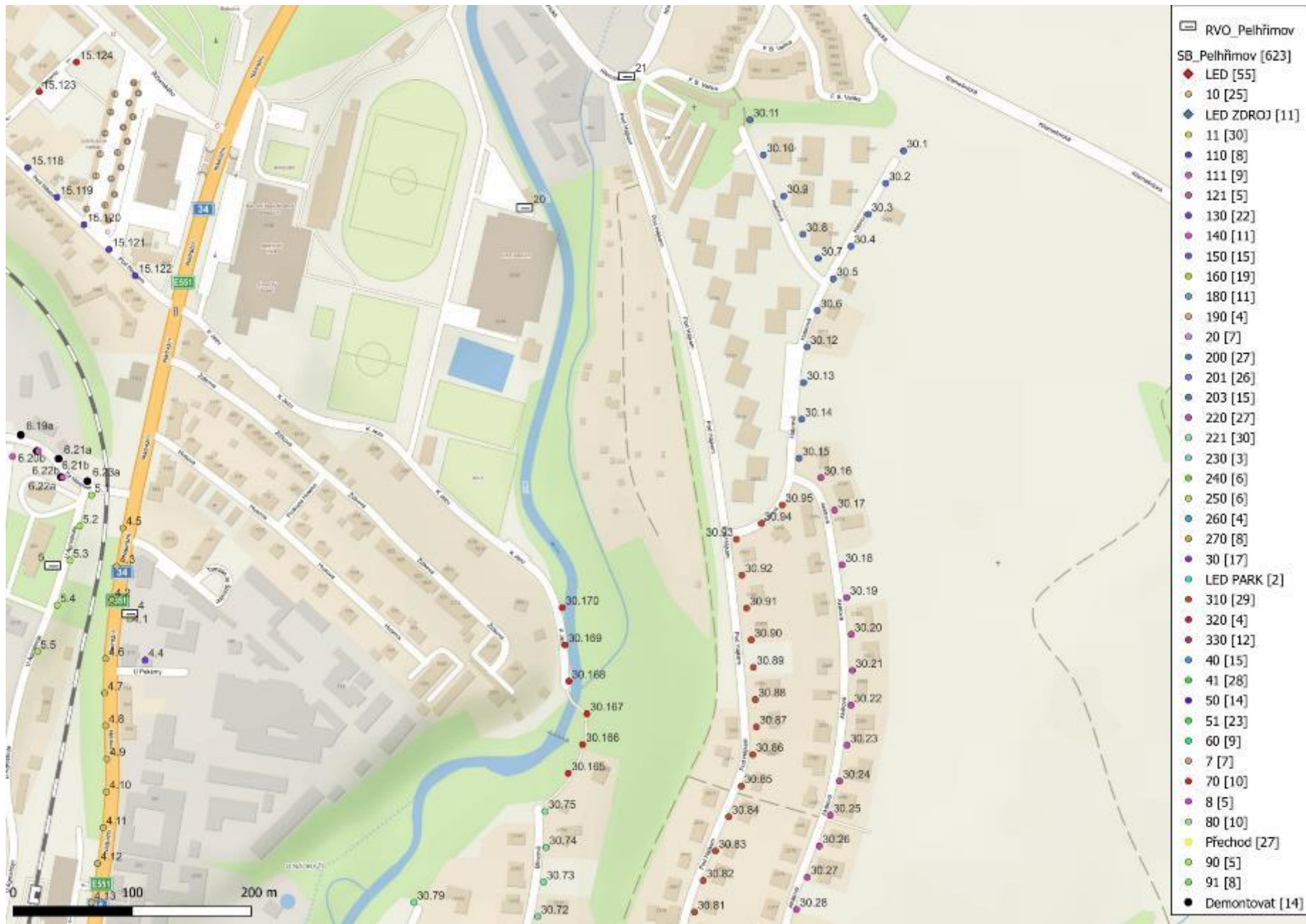


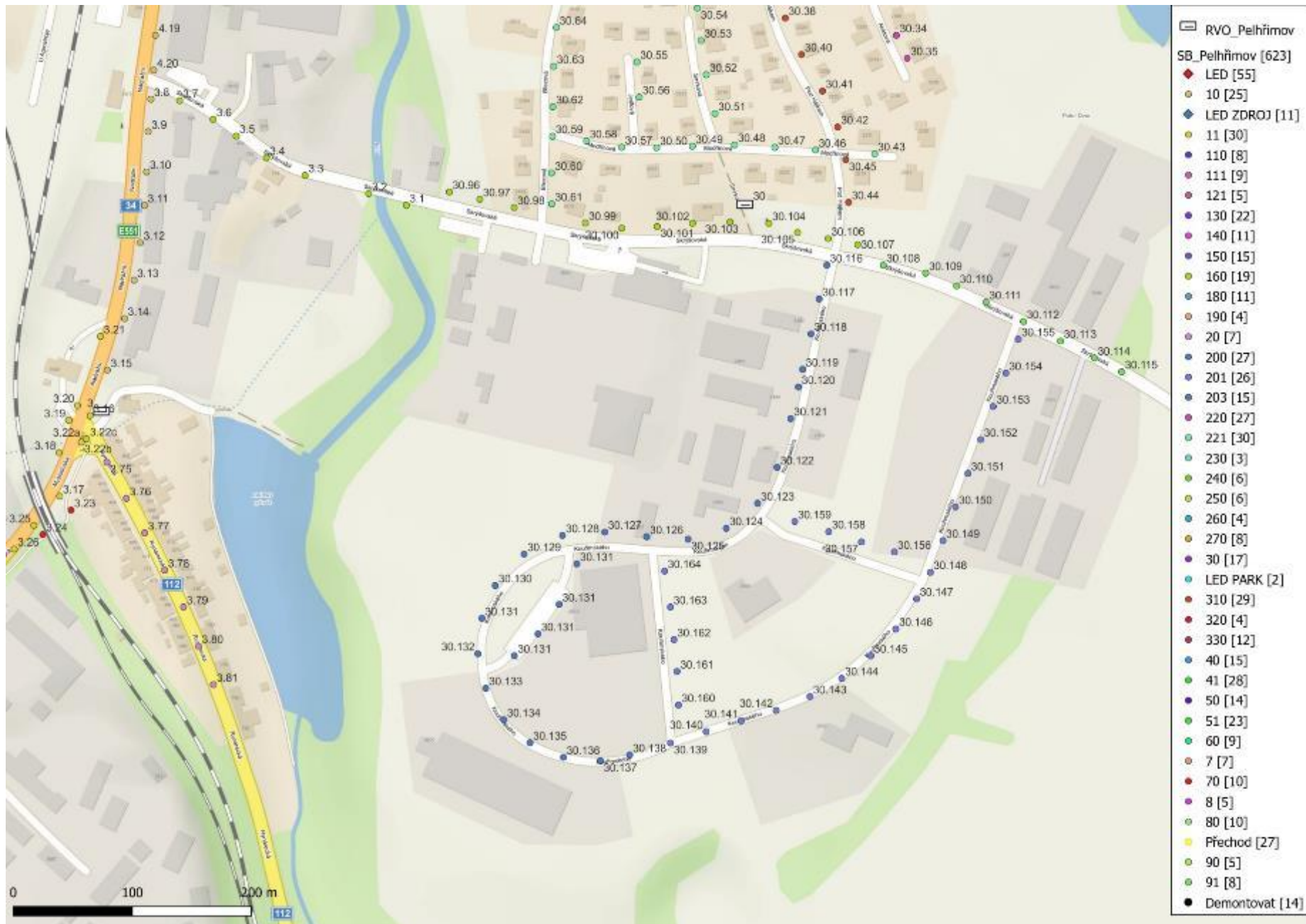


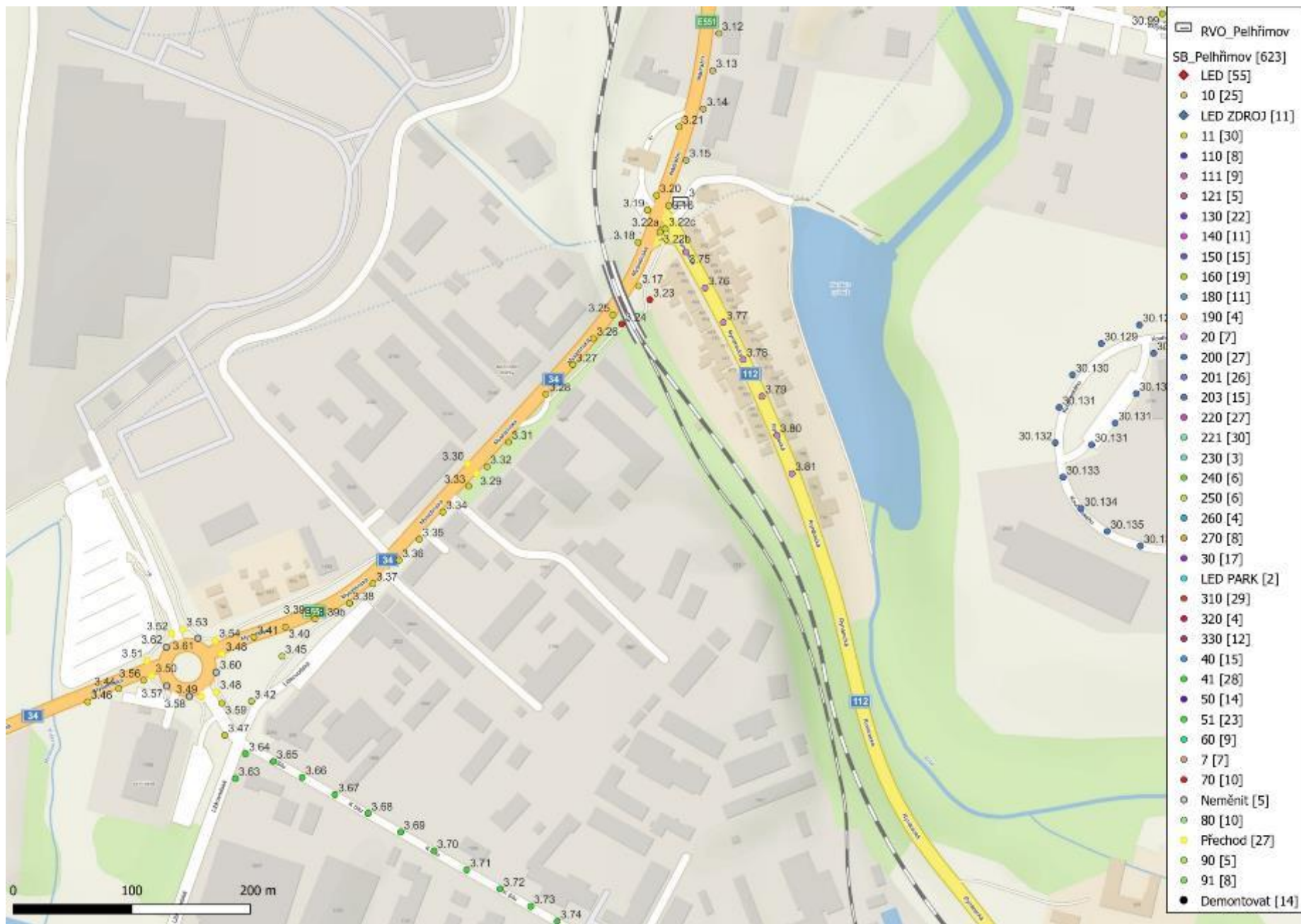
- ☐ RVO_Pelhřimov
- SB_Pelhřimov [623]
 - ◆ LED [55]
 - 10 [25]
 - ◆ LED ZDROJ [11]
 - 11 [30]
 - 110 [8]
 - 111 [9]
 - 121 [5]
 - 130 [22]
 - 140 [11]
 - 150 [15]
 - 160 [19]
 - 180 [11]
 - 190 [4]
 - 20 [7]
 - 200 [27]
 - 201 [26]
 - 203 [15]
 - 220 [27]
 - 221 [30]
 - 230 [3]
 - 240 [6]
 - 250 [6]
 - 260 [4]
 - 270 [8]
 - 30 [17]
 - LED PARK [2]
 - 310 [29]
 - 320 [4]
 - 330 [12]
 - 40 [15]
 - 41 [28]
 - 50 [14]
 - 51 [23]
 - 60 [9]
 - 7 [7]
 - 70 [10]
 - 8 [5]
 - 80 [10]
 - 90 [5]
 - 91 [8]
 - Demontovat [14]
 - Přechod [27]

0 100 200 m

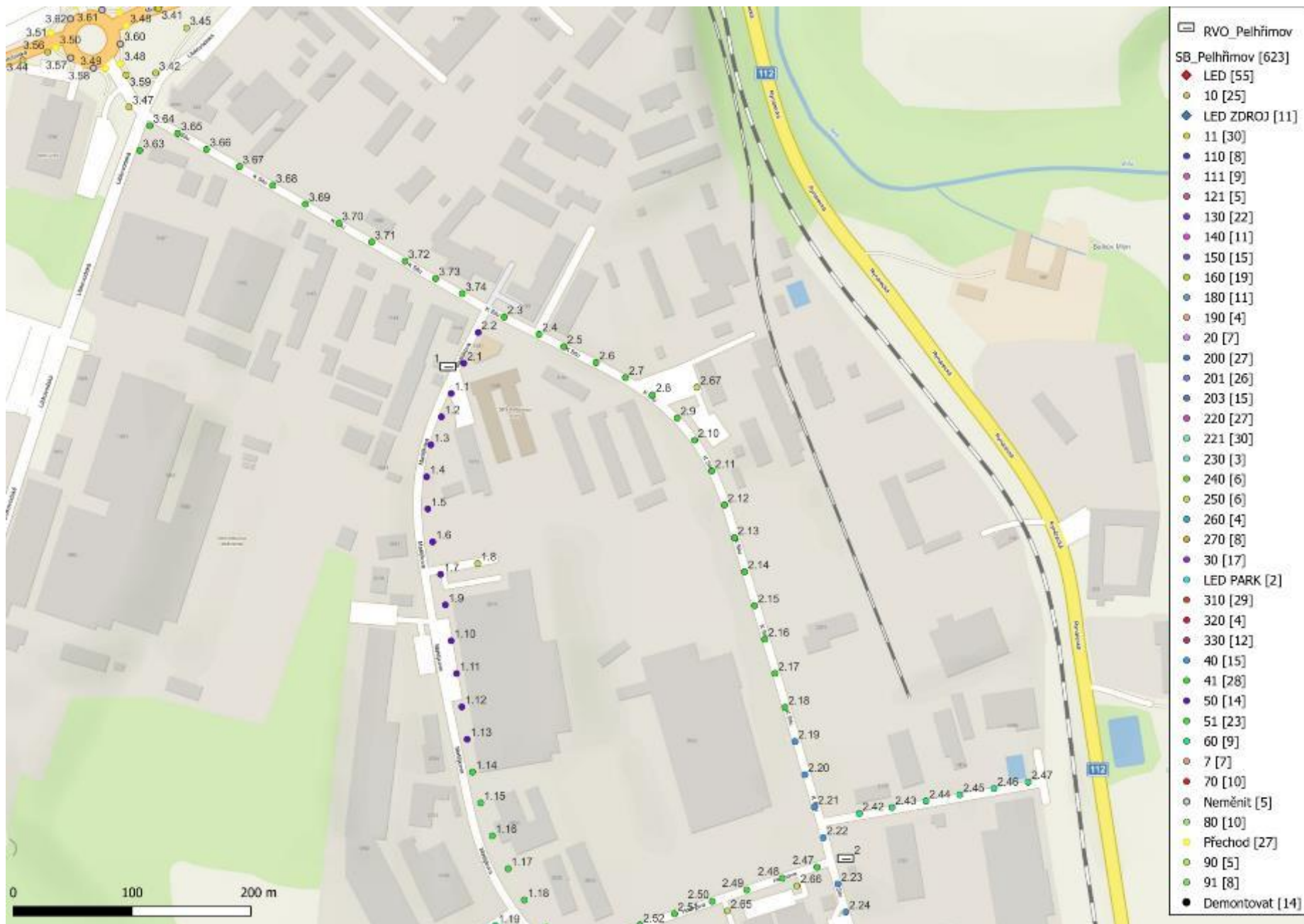












- ☐ RVO_Pelhřimov
- SB_Pelhřimov [623]
- ◆ LED [55]
- 10 [25]
- ◆ LED ZDROJ [11]
- 11 [30]
- 110 [8]
- 111 [9]
- 121 [5]
- 130 [22]
- 140 [11]
- 150 [15]
- 160 [19]
- 180 [11]
- 190 [4]
- 20 [7]
- 200 [27]
- 201 [26]
- 203 [15]
- 220 [27]
- 221 [30]
- 230 [3]
- 240 [6]
- 250 [6]
- 260 [4]
- 270 [8]
- 30 [17]
- LED PARK [2]
- 310 [29]
- 320 [4]
- 330 [12]
- 40 [15]
- 41 [28]
- 50 [14]
- 51 [23]
- 60 [9]
- 7 [7]
- 70 [10]
- Neměnit [5]
- 80 [10]
- Přechod [27]
- 90 [5]
- 91 [8]
- Demontovat [14]

