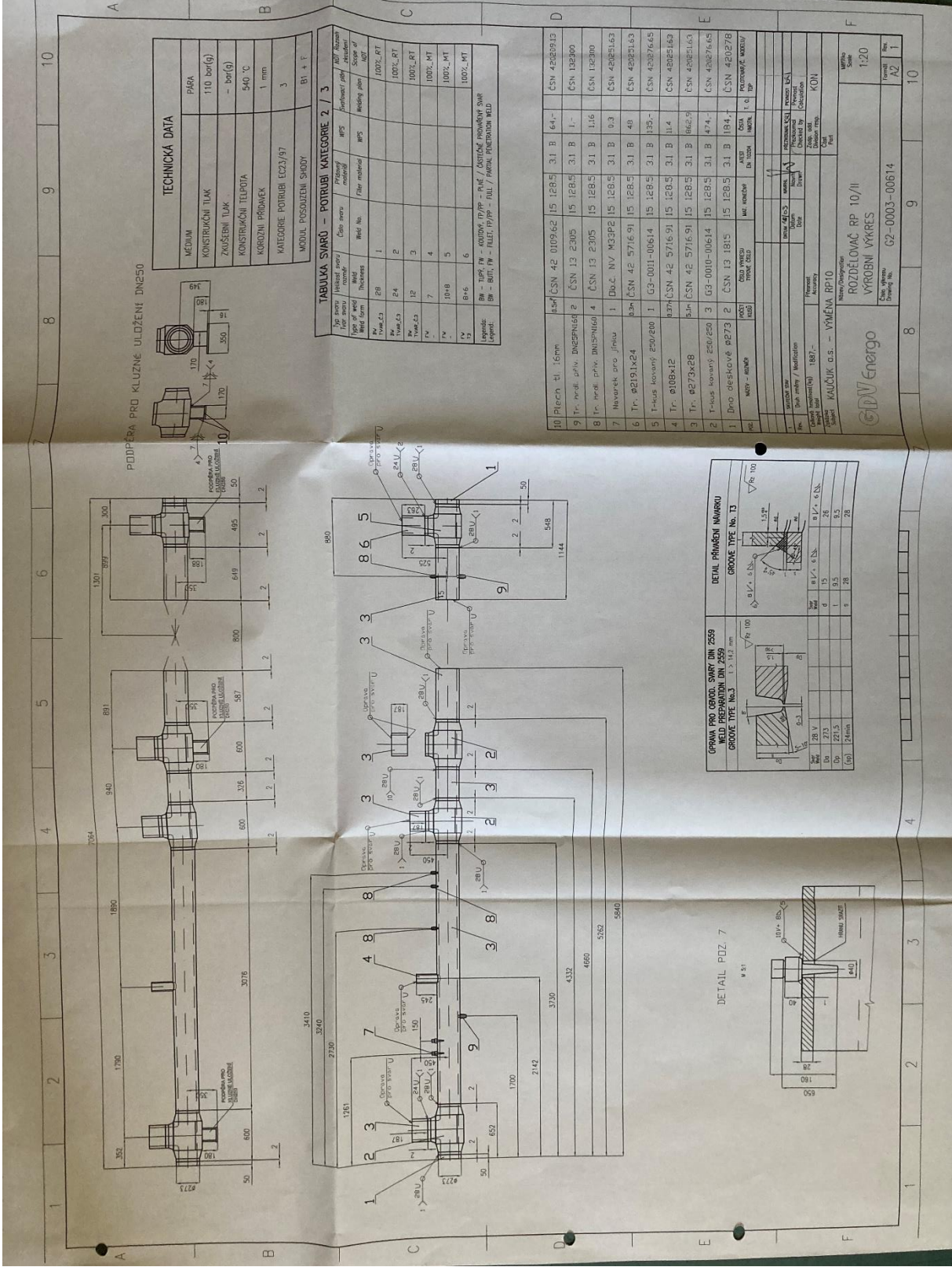
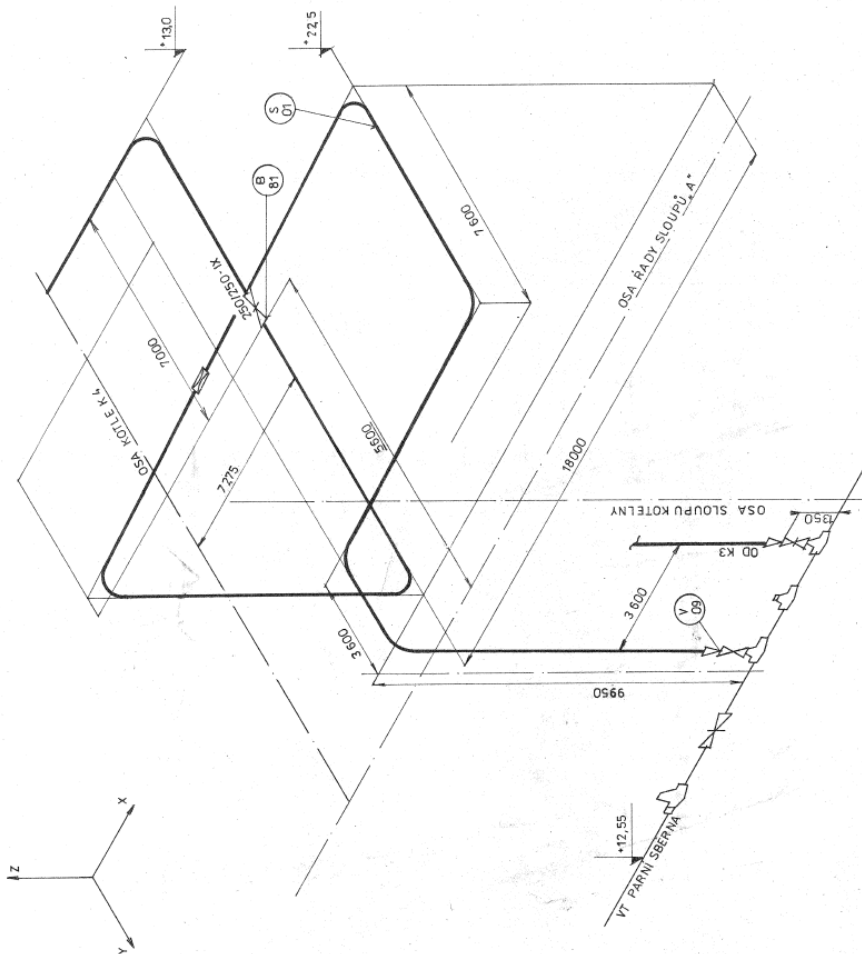


Fotokopie výkresů a dokumentace

Foto výkresu rozdělovače (zdrojový soubor Rozdělovač.jpg v archivu fotokopie.zip)

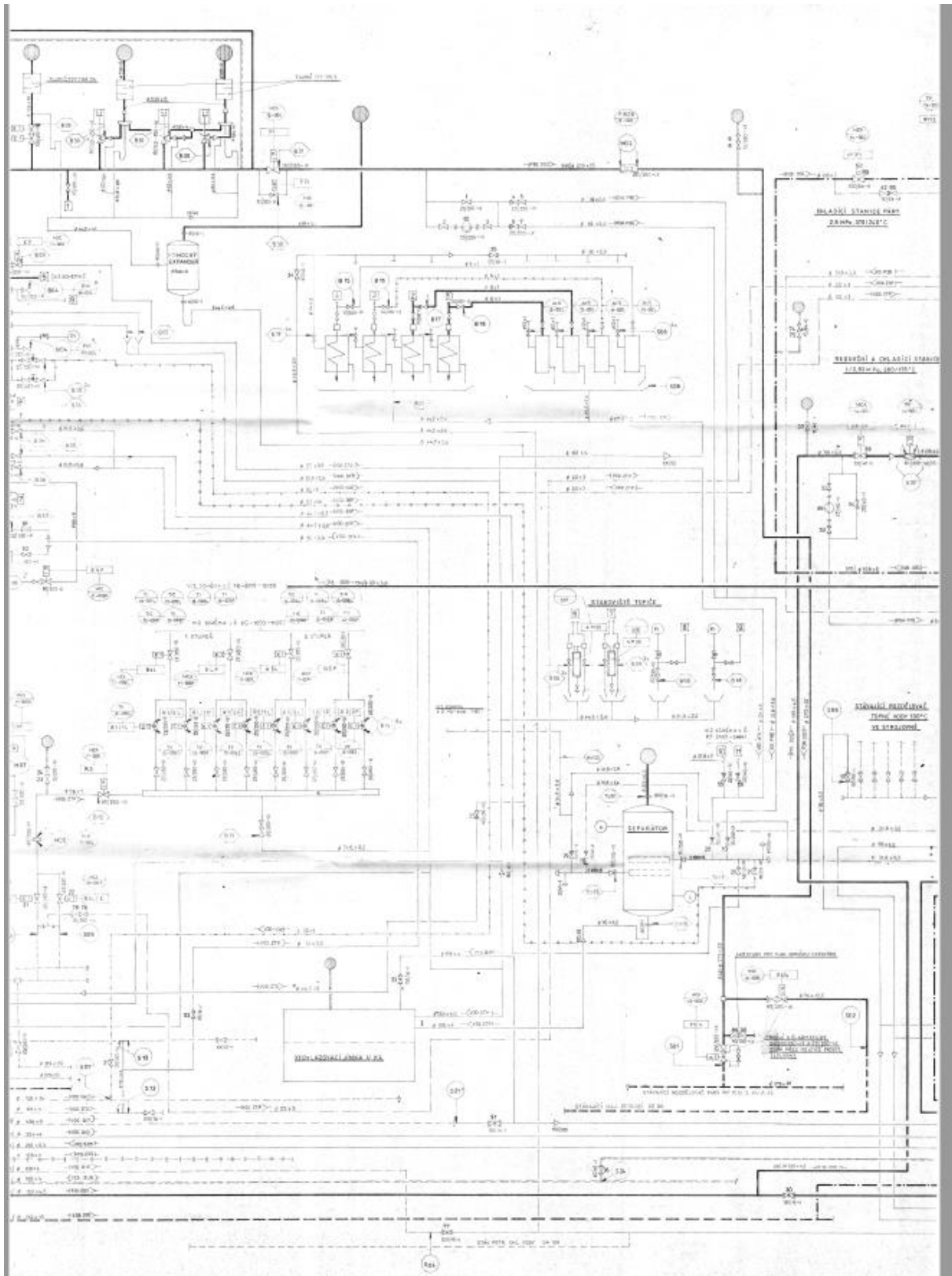


Isometrické schéma parovodu kotle K4 (zdrojový soubor Schema parovodu.pdf v archivu fotokopie.zip)



ENERGOPROJEKT PRAHA STAVNÍ PODNIK VAZEJ ZIKELNY KAUCUK KRALUPY - ZÁODNÍ TEPLÁRNA VAZEJ PŘESSEJ	ZÁOD - STŘEDNÍ	ČÍSLO ZÁKAZY	SKAŘE ZNAK
	51000-51722	09 - 2750-51-001	98
		STAVNÍ ZNAK	TRŽNÍ ZNAK
		PS 08	UP
ISOMETRICKÉ SCHEMA VT PAROVODU OD K4			
VÝKRESNÍ ROHOUDOVÁ PRAHA ALBRECHT	PROJEKTOVÁ VL. EPIDERMALOG BOŘT ALBRECHT	FORMÁT A3 / 3 x A4	MĚŘITÍK
	VL. DR. PRAHA ING. HORSKÝ	DATA	4/92
		PROJEKČNÍ ČÍSLO	411-3-920066
		STAVNÍ WF	/
		TRŽNÍ	

Schéma (zdrojový soubor Schema.pdf v archivu fotokopie.zip)



Parametry měřidla – paroměr Rosemount (zdrojový soubor Rosemount.pdf v archivu fotokopie.zip)

Parametry měřidla

Název: Paroměr

Rosemount
1151HP5E12 B1

Strana: 75

Pořadí: 7

kalibrace: 0-108 kPa
výstup: 4-20 mA

Rozsah: 0-200 t/h

Výrobce: Rosemount

Výrobní číslo: 9307736

MEČ: EN75/7

Typ:

Rok výroby:

Schválení:

Přesnost nejistota: 0,2 %

Přesnost technologická: 0,2 %

Umístění: Množství páry z K4

Odpovědná osoba: Hameta Daniel (42207485)

Druh: Pracovní měřidla

Datum kalibrace: 02.09.2022