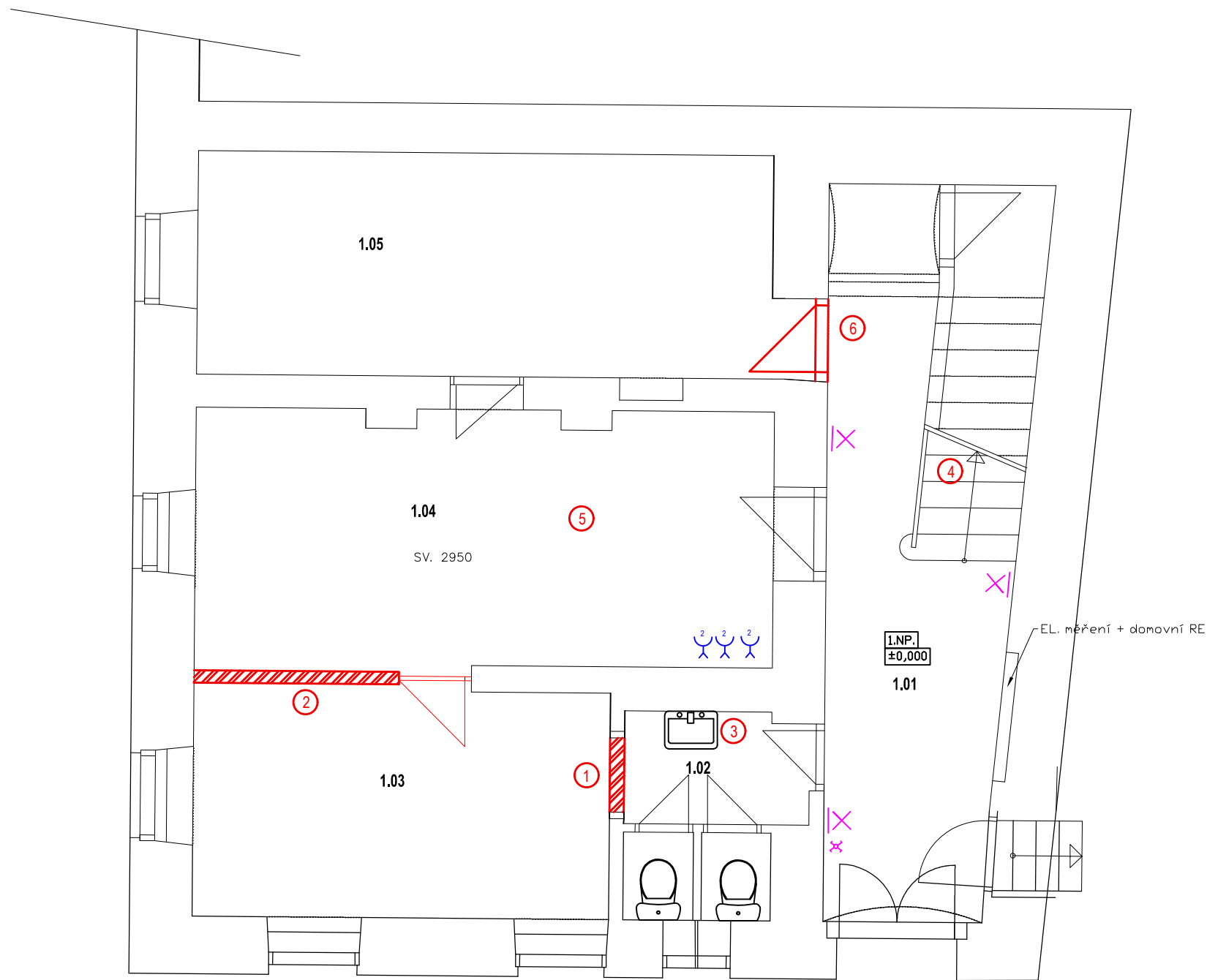




PŮDORYS 1.NP



LEGENDA MÍSTNOSTÍ

Číslo	Název	Plocha [m ²]	Podlaha	Stěny	Strop
1.01	CHODBA	15,60	DLAŽBA	VÁPENNÉ ŠTUKOVÉ OMÍTKA	OMÍTKA
1.02	SOCIÁLNÍ ZAŘÍZENÍ	5,16	DLAŽBA	KERAMICKÝ OBKLAD	OMÍTKA
1.03	KANCELÁŘ	14,71	VINYL	VÁPENNÉ ŠTUKOVÉ OMÍTKA	OMÍTKA
1.04	KANCELÁŘ	22,87	VINYL	VÁPENNÉ ŠTUKOVÉ OMÍTKA	OMÍTKA
1.05	KANCELÁŘ	20,85	VINYL	VÁPENNÉ ŠTUKOVÉ OMÍTKA	OMÍTKA
1.06	SCHODIŠTĚ	10,30	STĚRKA	VÁPENNÉ ŠTUKOVÉ OMÍTKA	OMÍTKA

LEGENDA ELEKTRO

-  NÁSTĚNNÉ SVÍTIDLO
-  ELEKTRO ZÁSUVKA

- ① STÁVAJÍCÍ ZÁRUBEŇ BUDE DEMONTOVÁNA, OTVOR BUDE ZAZDĚN TVÁRNÍCÍ YTONG TL. 100 MM
- ② DŘEVĚNÁ ZÁSTĚNA BUDE DEMONTOVÁNA. NOVĚ BUDE PROVEDENA SDK PŘÍČKA
- ③ BUDE PROVEDENA DEMONTÁŽ STÁVAJÍCÍHO UMYVADLA, BUDOU PROVEDENY NOVÉ ROZVODY VODY V MATERIÁLU PPR, KTERÉ BUDOU UKONČENY ROHOVÝMI VENTILY POD UMYVADLEM VČ. PRODLOŽENÍ DO MÍSTNOSTI Č. 1.04. NA STÁVAJÍCÍ ODPADNÍ POTRUBÍ BUDE DOPLNĚNA ODBOČKA A BUDE ZHOTOVEN NOVÝ ODPAD PRO KUCHŇSKÝ KOUT V MÍSTNOSTI Č. 1.04 PRŮRAZEM PŘEZ ZDIVO Z HT POTRUBÍ DN 50.
- ④ BUDE PROVEDENA DEMONTÁŽ STÁVAJÍCÍHO ZÁBRADLÍ. NOVÁ KONTRUKCE ZÁBRADLÍ JE DODÁVKOU OBJEDNATELE, MONTÁŽ PROVEDE ZHOTOVITEL. KONSTRUKCE SCHODIŠTĚ BUDE OČIŠTĚNA, UPRAVENA NA ROZMĚR STÁVAJÍCÍHO SCHODIŠTĚ A NATŘENA. ZHOTOVITEL DODÁ NOVÉ DŘEVĚNÉ MADLO VČ. POVRCHOVÉ ÚPRAVY V BEZBARVÉM LAKU. BUDE PROVEDENA DEMONTÁŽ OBLOŽENÍ SCHODIŠTĚ. SCHODIŠTĚ BUDE VYSRAVENO SAMONIVELAČNÍ STĚRKOU NA BÁZI CEMENTU URČENOU JAKO FINÁLNÍ POVRCH
- ⑤ BUDE PROVEDENA DEMONTÁŽ STÁVAJÍCÍ SKLADBY PODLAHY AŽ PO ZÁSYP. NOVÁ SKLADBA BUDE NÁSLEDUJÍCÍ:
 - LEPENÝ VINYL TL. 2,5 MM, NÁŠLAPNÁ VRSTVA 0,55 MM
 - CEMENTOVÁ STĚRKA
 - OSB PD TL. 22 MM
 - MIRALON TL. 2 MM
 - OSB PD TL. 22 MM - KAŽDÁ Z VRSTEV BUDE KLADENA V JINÉM SMĚRU, SPOJE BUDOU PROŠROUBOVÁNY.
 - EPS 100 TL. 200 MM
 - VYROVNÁVACÍ BETONOVÁ MAZANINA, PŘÍPADNĚ PODSYP TL. 70 MM
 - STÁVAJÍCÍ ROZPROSTŘENÝ ZÁSYP
- ⑥ STÁVAJÍCÍ ZÁRUBEŇ BUDE DEMONTÁVA. NOVÁ ZÁRUBEŇ BUDE PROVEDENA JAKO REPLIKA ZÁRUBNĚ DO MÍSTNOSTI Č. 1.04.