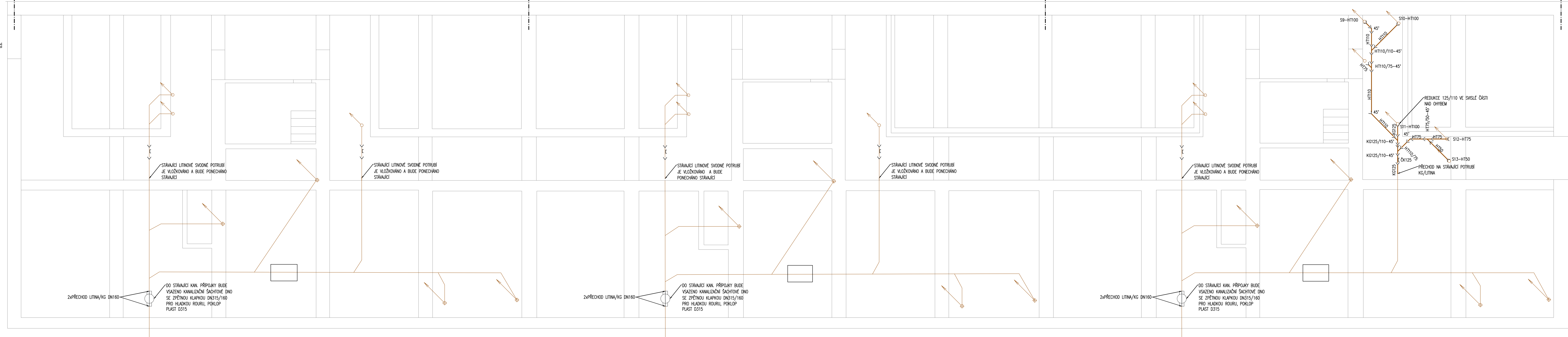


DUBOVÁ 1

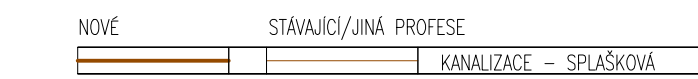
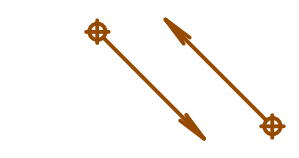
DUBOVÁ 3

DUBOVÁ 5

PLÁNOVÁ KOTÉLNA  
MATEŘSKÉ PĚJURNY BRNO  
o.s.



Klesající svahové potrubí      Stoupací svahové potrubí



**LEGENDA ZNAČEK A ARMATUR**

ČK - ČISTIČÍ KUS  
S1 - OZNAČENÍ STOUPAČHO POTRUBÍ S ČÍSLOVÁNÍM

- POZNÁMKY:**
- Stávající svodné potrubí bude vyměněno v rámci technického kolektoru od patního kolena a navazující redukce na patě stoupacího potrubí po prostup stěnou kolektoru směrem ke kanalizační přípojkě.
  - Bude doplněn stávající spád svodného potrubí.
  - Odpadní potrubí bude napojeno na stávající litinové kanalizační potrubí nad podlahou INP, popř. bude napojeno na ležatý rozvod v místě pod stropem TPP v případě sac. zařízení v INP.
  - Svodné potrubí bude provedeno v systému potrubí KG, propojení na stávající litinové potrubí bude provedeno přechodovými kusy.
  - Přechody z ležatého potrubí na stoupací potrubí budou provedeny dvěma kolemi 45° a ve stejném úhlu budou provedeny veškeré odbočky a ohyby potrubí.

INVESTOR	Statutární město Brno, m.č. Brno-Jundrov Veslařská 56, 637 00 Brno	GENERALNÍ PROJEKTANT CERGO ENERGY s.r.o. Horní Lhota 127 678 01 Blatná IČ: 032 429 19		
PROJEKT	Rekonstrukce ležatých rozvodů v objektu Dubová 1,3,5	<b>CERGOENERGY</b> STUDIJE A PROJEKCE TŽB projekce@cergo.cz		
PROFESÍ - UCLENÁ ČÁST	ZTI	ZAKÁZKA ČÍSLO <b>215Z071</b>		
STUPEŇ DOKUMENTACE:	DOKUMENTACE PRO PROVEDENÍ STAVBY	PROJEKTANT UCLENÉ ČÁSTI CERGO ENERGY s.r.o. Horní Lhota 127 678 01 Blatná IČ: 032 429 19		
ZODPOVĚDNÝ PROJEKTANT:	ING. MICHAL TRUNDA	<b>CERGOENERGY</b> STUDIJE A PROJEKCE TŽB projekce@cergo.cz		
KONTROLOVAL:	ING. PATRIK HANAČEK			
VYPRACOVAL:	ING. PATRIK HANAČEK			
NÁZEV VÝKRESU:	<b>Ležatý rozvod kanalizace</b>			
ČÍSLO DOKUMENTU	MĚŘÍTKO	REVIZE	DATUM	PARÉ Č.
D.1.3	1:50	00	2022-03	