

## Vysvětlení zadávací dokumentace - odpověď na dotaz účastníka

### ZADAVATEL:

#### Město Žamberk

Masarykovo náměstí 166, 564 01 Žamberk

IČ: 00279846

Zastoupený: Mgr. Jiří Mencák, starosta města

V Rychnově nad Kněžnou dne viz elektronický podpis

Vážení,

v zastoupení zadavatele veřejné zakázky na služby zadávané ve zjednodušeném podlimitním řízení dle § 53 zákona č. 134/2016 Sb., o zadávání veřejných zakázek, ve znění pozdějších předpisů (dále jen „zákon“) s názvem „**Studie sídelní zeleně Žamberk**“, zahájené dne 25. července 2024, poskytujeme odpověď na žádost o vysvětlení účastníka:

### Žádost o vysvětlení č. 1:

V příloze 01: ZADÁNÍ STUDIE SÍDELNÍ ZELENĚ ŽAMBERK na straně 4. uvádíte:

V rámci terénních průzkumů zadavatel požaduje aktualizovat a doplnit pasport dřevin (podklad [www.stromypodkontrolou.cz](http://www.stromypodkontrolou.cz), vybranému zhotoviteli budou následně data předána v \*shp). Zadavatel požaduje aktualizovat a doplnit stávající pasport dřevin, v podrobnostech stávajícího pasportu (lokality, název, popis-průměr kmene, výška, stáří, perspektiva, foto). Do pasportu budou zahrnuty stromy (dřeviny) včetně uličních stromořadí rostoucí na pozemcích města v zájmovém území studie sídelní zeleně ...

K tomuto mám následující dva dotazy:

Dotaz 1: Disponuje zadavatel informací o jaké množství stromů se jedná (tj. údaje ze stávajícího pasportu a odborný odhad množství stromů, které bude třeba doplnit nad rámec stávajícího pasportu)?

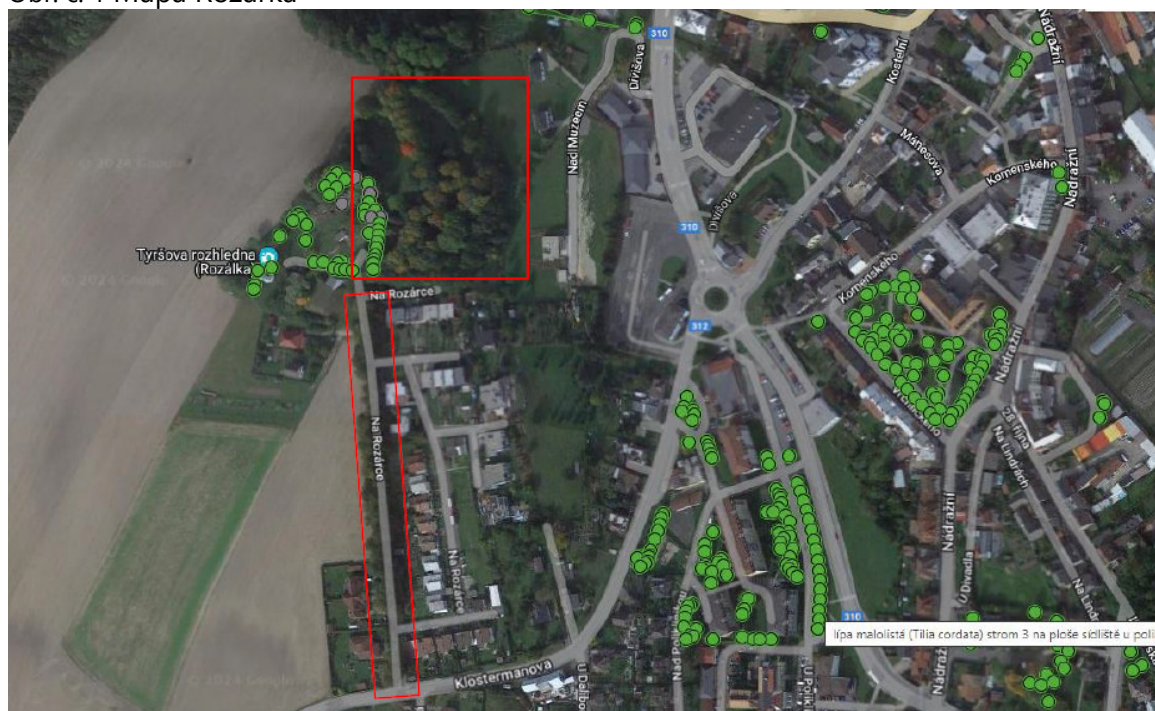
Dotaz 2: V popisu je uvedeno "podrobnostech stávajícího pasportu (lokality, název, popis-průměr kmene, výška, stáří, perspektiva, foto)". Tj. jiné než zde taxativně vyjmenované atributy u stromů zhotovitelem hodnoceny a evidovány nebudou?

### ODPOVĚĎ:

**K dotazu č. 1:** Ve stávajícím pasportu bylo popsáno 1874 ks dřevin s tím, že cca 300 dřevin se nachází mimo zájmové území studie sídelní zeleně. Odborný odhad množství stromů, které bude třeba doplnit nad rámec stávajícího pasportu nemáme. Dle laické prohlídky mapy na [www.stromypodkontrolou.cz](http://www.stromypodkontrolou.cz) jsme nicméně zjistili, že v pasportu dřevin není zahrnuto stromořadí v ulici Na Rozárce na pozemku parc. číslo 3792 a část „lesoparku“ na Rozárce na pozemku 2340/1 (viz obrázek č. 1 Mapa Rozárka). Nevylučujeme, že při zpracování dojde ještě ke zjištění dalších drobných lokalit.

**K dotazu č. 2:** Zadavatel konkretizuje údaje, které požaduje u daného stromu evidovat: lokality (myšleno pozemek a např. pomístní název lokality s tím, že ve vektorových datech bude přesná lokalizace stromu), název (taxon), popis stromu (zahrnující standardní popis stromu (vč. zdravotního stavu) s tím, že budou zároveň uvedeny údaje o průměru kmene, výšce a stáří stromu). Dále zadavatel požaduje uvést pěstební perspektivu stromu a fotografie stromu. Uvedené atributy jsou minimálním požadavkem zadavatele na evidenci. Pokud účastník považuje za vhodné uvádět ještě další údaje, nebráníme mu v tom a v rámci zakázky je může zpracovat. Pro ocenění prací v rámci předmětné veřejné zakázky použijte minimální požadavky zadavatele konkretizované v tomto vysvětlení zadávací dokumentace.

Obr. č. 1 Mapa Rozárka



Toto vysvětlení zadávací dokumentace je uveřejněno stejným způsobem jako byla zveřejněna zadávací dokumentace – na profilu zadavatele.

S pozdravem

**Lucie Serbousková, DiS.**  
smluvní zastoupení zadavatele  
DABONA s.r.o.