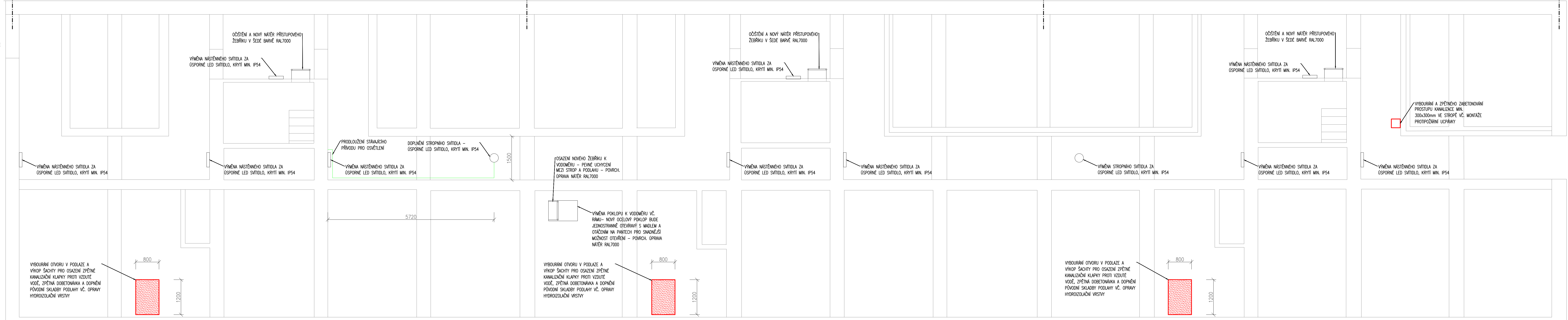




DUBOVÁ 1

DUBOVÁ 3

DUBOVÁ 5



Legenda

-  VYBOURÁNÍ A ZPĚTNÁ ZAZDÍVKA PROSTUPU STĚNY Z CPP NA VÁP. CEMENTOVOU MALTU
-  VYBOURÁNÍ A ZPĚTNÁ BETONÁŽ PROSTUPU STROPĚM Z BETONU C20/25 S VLOŽENOU VÝZTUŽÍ, KANALIZAČNÍ POTRUBÍ BUDE OPATŘENO PROTIPOŽÁRNÍM ZPĚNOVACÍM PÁSKEM

**POZNÁMKA:**  
 SOUČÁSTI STAVEBNÍCH PRACÍ BUDE I ZAPRAVENÍ STĚN A STROPŮ PO DEMONTÁŽÍCH PŮVODNÍHO ZAŘÍZENÍ A ROZVODŮ V KOTELNĚ. PŘED ZAHÁJENÍM PRACÍ BUDE PROVEDEN PRŮZKUM STÁVAJÍCÍCH DOTYČNÝCH KONSTRUKCÍ KUDY JSOU PLÁNOVÁNY PROSTUPY POTRUBÍ A BUDOU OVĚŘENY POLOHY STÁVAJÍCÍCH SÍŤI, ZEJMÉNA ELEKTROINSTALACE A SLABOPROUDÝCH ROZVODŮ, KTERÉ MUSÍ BÝT OCHRANĚNY PŘED POŠKOZENÍM.

VEŠKERÉ ZÁMĚČNICKÉ VÝROBKY PODLEHÁJÍ DILENSKÉ DOKUMENTACI, KTERÁ BUDE SOUČÁSTÍ DODÁVKY ZHOTOVITELĚ STAVBY. PŘED OBJEDNÁNÍM BUDE TŘEBA PŘESNĚ ZAMĚŘENÍ VŠECH NOVÝCH ZÁMĚČNICKÝCH VÝROBKŮ

INVESTOR	Statutární město Brno, m.č. Brno-Jundrov Veslařská 56, 637 00 Brno	GENERÁLNÍ PROJEKTANT CERGO ENERGY s.r.o. Horní Lhota 127 678 01 Blatná IČ: 032 429 19		
PROJEKT	Rekonstrukce ležatých rozvodů v objektu Dubová 1,3,5	 STUŽIE A PROJEKCE T2B projekce@cergo.cz		
		ZAKÁZKA ČÍSLO <b>215Z071</b>		
PROFESJE - UCLENĚNÁ ČÁST	<b>Stavební úpravy</b>	PROJEKTANT UCLENĚNÉ ČÁSTI CERGO ENERGY s.r.o. Horní Lhota 127 678 01 Blatná IČ: 032 429 19		
STUPEŇ DOKUMENTACE:	DOKUMENTACE PRO PROVEDENÍ STAVBY	 STUŽIE A PROJEKCE T2B projekce@cergo.cz		
ZODPOVĚDNÝ PROJEKTANT:	ING. MICHAL TRUNDA			
KONTROLOVAL:	ING. PATRIK HANÁČEK			
VYPRACOVAL:	ING. PATRIK HANÁČEK			
NÁZEV VÝKRESU:	<b>Půdorys stavebních úprav</b>			
ČÍSLO DOKUMENTU	MĚŘÍTKO	REVIZE	DATUM	PARÉ Č.
D.1.5	1:50	00	2022-03	