



PALIVOVÝ KOMBINÁT ÚSTÍ
státní podnik

Hrbovická 2
CZ – 403 39 Chlumec

Váš dopis č. j.:

Ze dne: 08.03.2018

Číslo jednací: 2018/3482/PKÚ/NŘZ

Vyřizuje: Bc. Lenka Mottlová

Telefon: 475 672 541

Chlumec: 12.03.2018

Počet listů: 2

Počet příloh: 2

ke zveřejnění na profilu zadavatele

Vysvětlení zadávací dokumentace č. 1

k veřejné zakázce na dodávky s názvem „**Stroje a vozidla PKÚ, s. p. – sanitní vůz se sanitní zástavbou a výjezdové vozidlo pro ZBZS Odolov**“, Kód akce: A425 + A427, zadávané ve zjednodušeném podlimitním řízení.

Vážení dodavatelé,

poskytujeme Vám vysvětlení zadávací dokumentace ve smyslu § 98 odst. 3 zákona č. 134/2016 Sb., o zadávání veřejných zakázek, ve znění pozdějších předpisů (dále jen „ZZVZ“).

Dne 8. 3. 2018 obdržel zadavatel elektronickou poštou žádost o vysvětlení zadávací dokumentace (dále jen „žádost“), která byla podatelnou zadavatele zaevidována pod č. j. 2018/3482/PKÚ.

Přesné znění žádosti dodavatele

Vážení zadavatelé, dovoluji si Vás požádat o vysvětlení zadávací dokumentace týkající se podlimitní veřejné zakázky na dodávky s názvem „Stroje a vozidla PKÚ, s. p. – sanitní vůz se sanitní zástavbou a výjezdové vozidlo pro ZBZS Odolov“. Žádost se týká části VZ č. 1, Přílohy č. 1 – Specifikace předmětu plnění a mé dotazy jsou následující:

Část karoserie – + barevné polepy ZBZS, označení dopravce = je možné poslat fotografii nebo nějakou bližší představu o grafice, kvůli korektnímu nacenění polepů sanitního vozidla

Část karoserie – výška od podlahy ke stropu v prostoru pro pacienty min. 1 600 mm = může být střední střecha s výškou 1.635 mm nebo spíše očekáváte vysokou střechu se světlou výškou 1.940 mm?

Část karoserie – užitečná nosnost min. 900 kg = je to užitečná nosnost vozidla před jeho úpravou na sanitní automobil nebo po úpravě?

Část výstražné zařízení – modré záblesky 2 x v předním čele = myslíte tím masku chladiče vozidla?

Část vybavení vozidla – klimatizace = požadujete klimatizaci pouze v kabině nebo i v ambulantním prostoru?

Část vybavení nástavby – sedadla = z Vašeho popisu mi není zcela jasné uspořádání počtu míst v ambulantním prostoru. Pochopil jsem to tak, že budou 2 samostatná sedadla před stolem nosítek (za dělicí přepážkou mezi kabinou a ambulantním prostorem) + infarktové křeslo vpravo vzadu + 1 sklopné sedadlo umožňující přístup k nosítkům. Pokud bude toto sedadlo u pravého boku za posuvnými dveřmi, přístup k nosítkům bude i za předpokladu, že toto sedadlo bude pevné. Dá se však udělat sedačka, která bude mít sklopný sedák k opěradlu a pak se dá celá takto složená sedačka otočit k pravému boku ambulantního prostoru. Tím vznikne před infarktovým křeslem hodně místa. Nepochopil jsem, jak je to myšleno ve větě **v podélné ose vozidla za sebou**. Můžete prosím poslat náčrt Vaší představy (třeba i pouze od ruky).

IČO: 00007536
DIČ: CZ00007536

Tel.: +420 475 671 111
Web: www.pku.cz

E-mail: pku@pku.cz
podatelna@pku.cz

ID datové schránky: bneuin8
Číslo účtu: 0001609491/0100



Odpověď zadavatele

Část karoserie – + barevné polepy ZBZS, označení dopravce

- polepy jsou zřejmé z fotografií v příloze (znaky PKÚ a volací znak na střeše si doplníme sami).

Část karoserie – výška od podlahy ke stropu v prostoru pro pacienty

- výška od podlahy je přibližná uvedena, záleží také na typu vozidla, např. u VW Transporter by odpovídala polovysoké nástavbě.

Část karoserie – užitečná nosnost min. 900 kg

- užitečná hmotnost je míněna u vozidla bez zástavby, protože 900 kg je dostatečná rezerva (vozidlo přepravuje pouze osoby – max. 4 pacienti, 2 zdravotníci příp. 1 doprovod)

Část výstražné zařízení – modré záblesky 2 x v předním čele

- zobrazeno v přiloženém náčrtu.

Část vybavení vozidla – klimatizace

- klimatizaci požadujeme i v prostoru pro pacienty.

Část vybavení nástavby – sedadla

- uspořádání sedadel, vnitřní zástavby, výstražného zařízení, pracovních světel a antény je zobrazeno v přiloženém náčrtu.

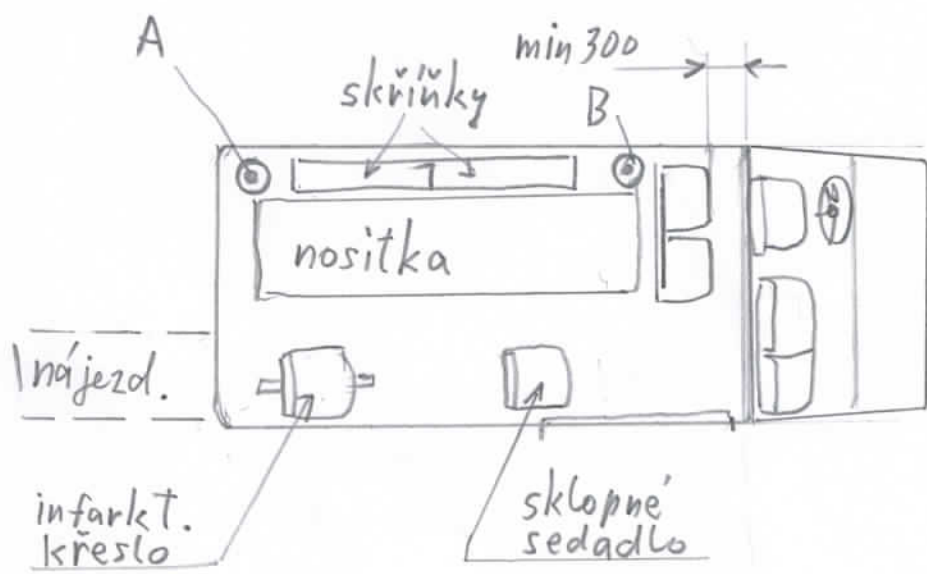
S pozdravem

PALIVOVÝ KOMBINÁT ÚSTÍ
STÁTNÍ PODNIK
Hrbovická 2, 403 39 CHLUMEC
-1-

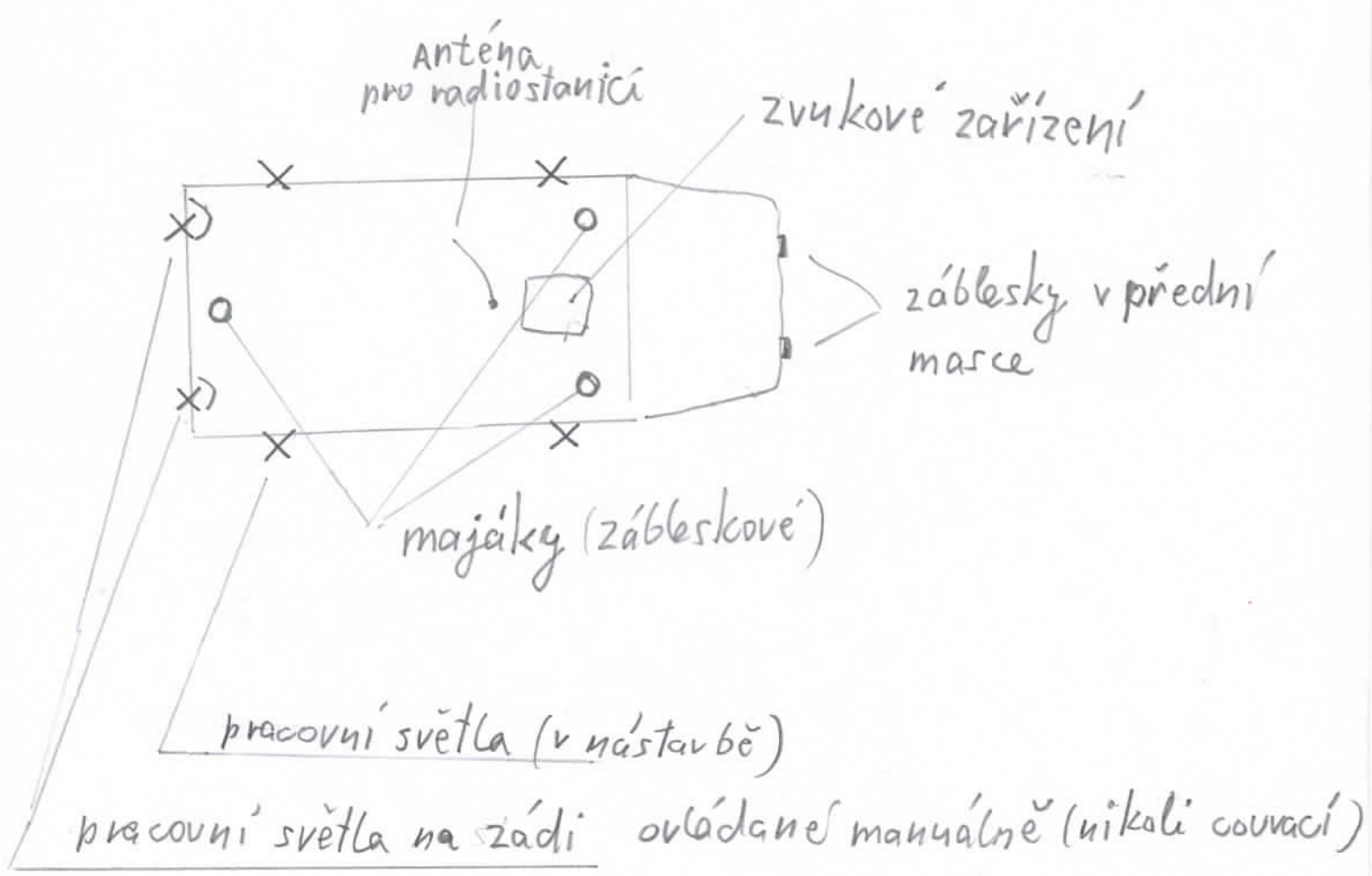

Ing. Petr Lenc
ředitel
Palivový kombinát Ústí, státní podnik

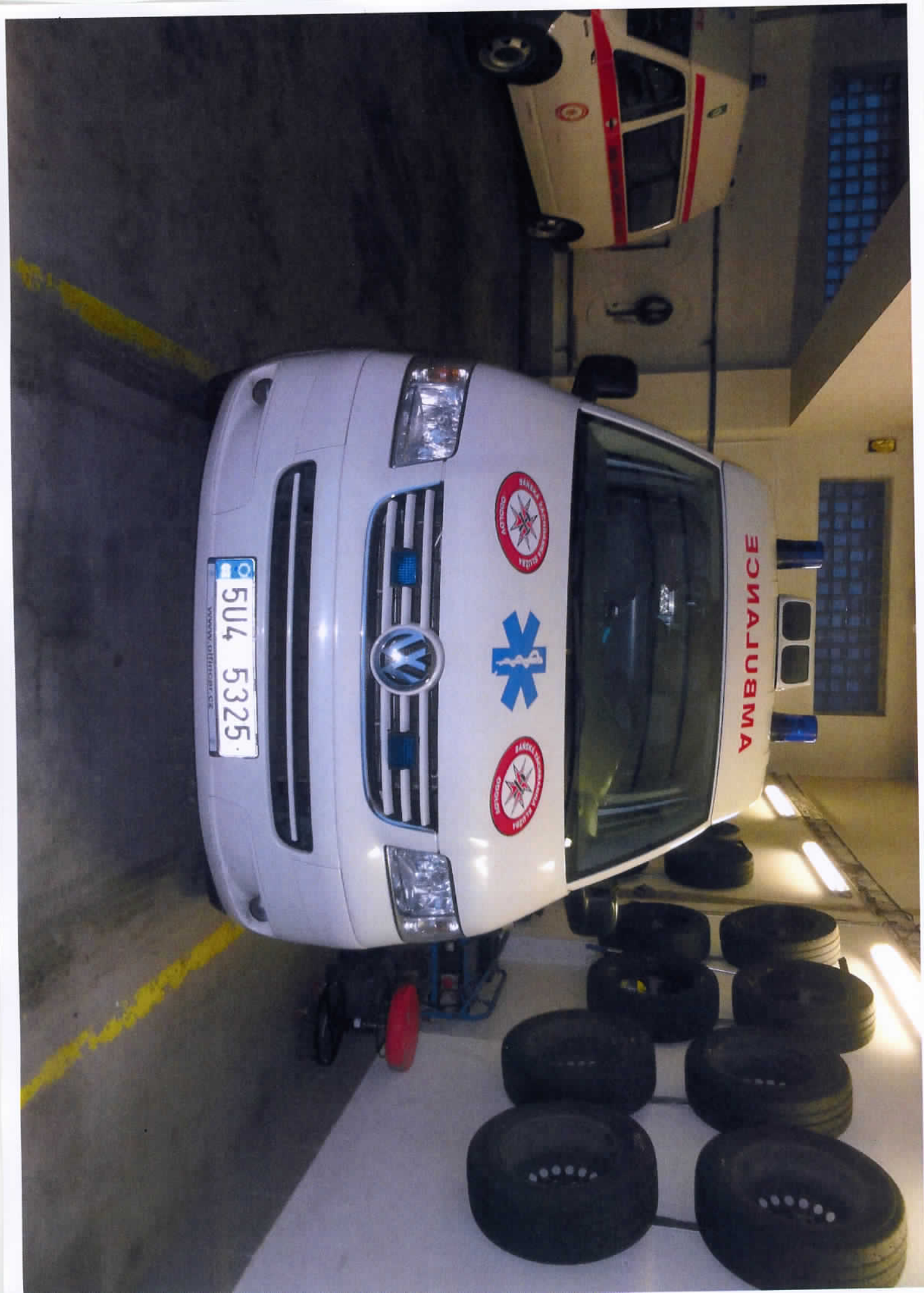
Příloha č. 1: Náčrt požadovaného vybavení

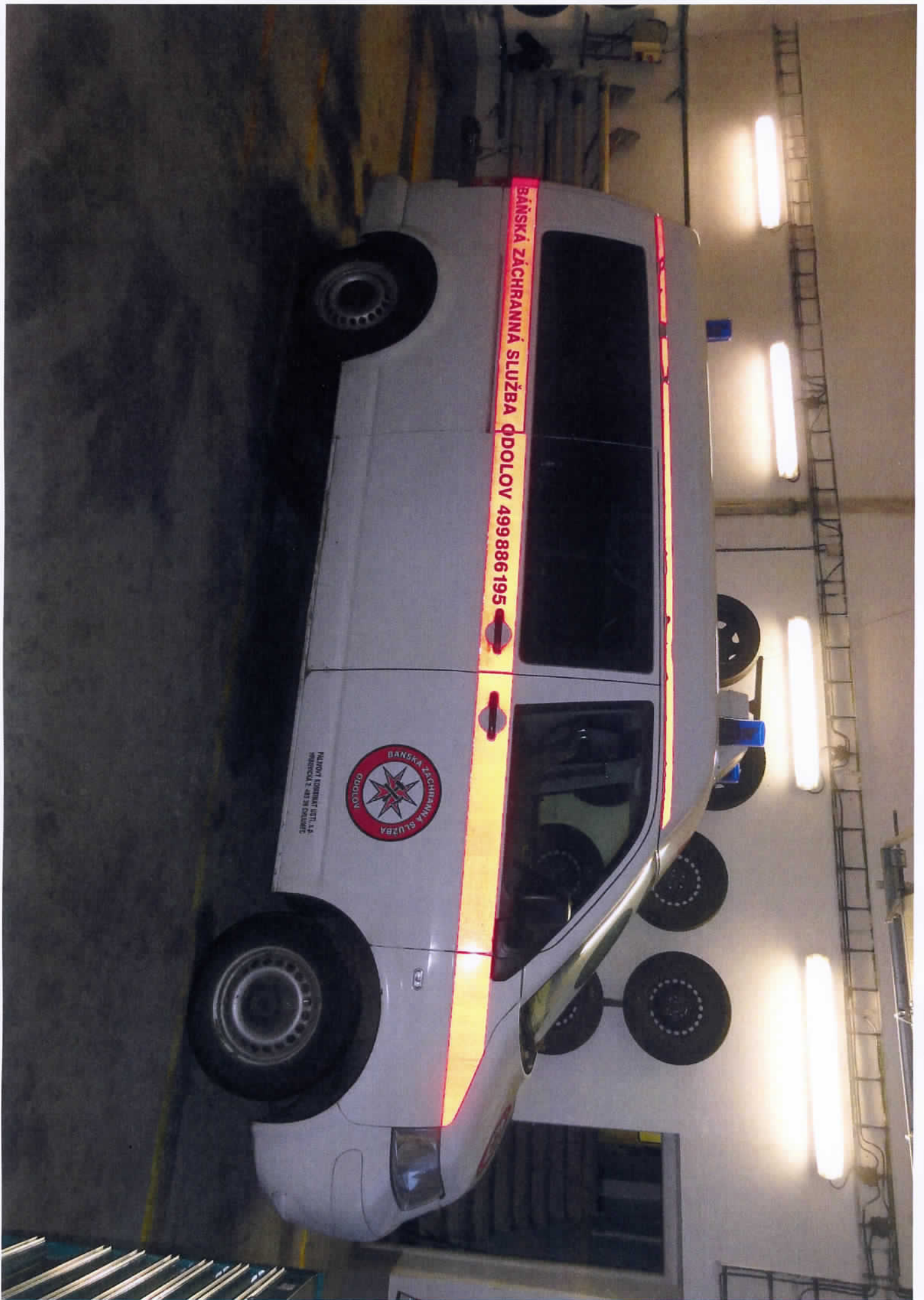
Příloha č. 2: Fotografie polepů



A nebo B - držák na láhev
kyslík 10 l







BAŇSKÁ ZÁCHRANNÁ SLUŽBA
ODOLOV 499886195



PRÁVNÍKOVÁ FIRMÁ
MARIŠKA, s.r.o. ODOLLOV



AMBULANCE

CZ 5U4 5325

tel: 606 601 592

www.bzs.cz

LEMMI Auto-ambulace
AŠPŘÍMŮVKA 100
K. P. ŠTĚPÁNEK

TRAVNICKÝ ÚSTAV

3701







