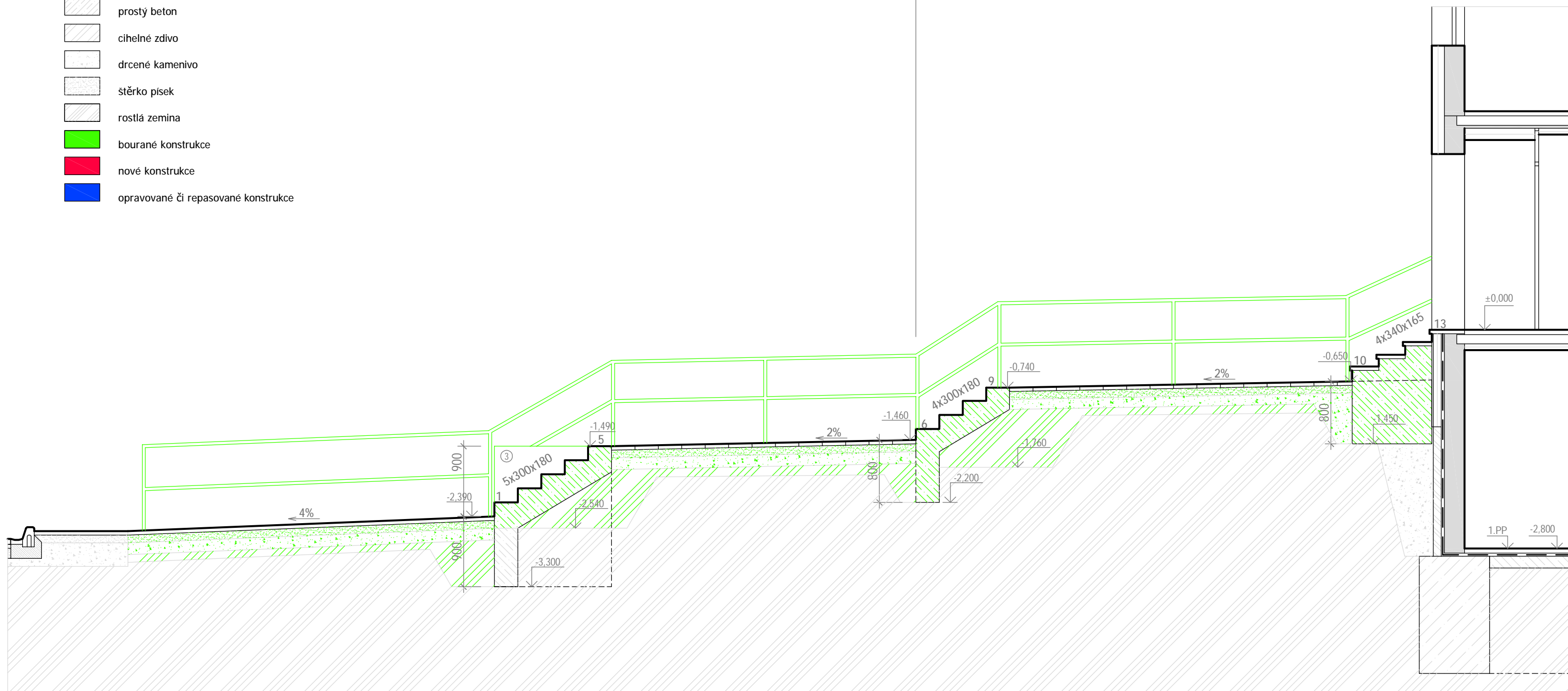


LEGENDA HMOT

-  železobeton
-  prostý beton
-  cihelné zdivo
-  drcené kamenivo
-  štěrko písek
-  rostlá zemina
-  bourané konstrukce
-  nové konstrukce
-  opravované či repasované konstrukce

SO 02 - MČ Brno - Jundrov
 HRANICE POZEMKU p.č. 623/38 v k.ú. Jundrov
 ve vlastnictví města Brna

SO 01 - SVJ Sosnová 15
 HRANICE POZEMKU p.č. 623/6 v k.ú. Jundrov
 ve vlastnictví SVJ Sosnová 15, Brno



LEGENDA ZNAČEK

- 1 - železobetonová opěrná zeď - stávající, bude očištěna mechanicky i tlakovou vodou
- 2 - železobetonová opěrná zeď - stávající, bude odstraněna
- 3 - železobetonová opěrná zeď - stávající, bude odstraněna

POPIS PRACÍ

- bude provedeno vytyčení stávajících inženýrských sítí
- odstranění stávajících zámečnických výrobků - zábradlí
- demolice a odstranění stávajících betonových a železobetonových konstrukcí
- demolice a odstranění stávajících schodišťových stupňů a betonové chodnikové dlažby včetně obrubníků
- budou provedeny výkopy pro základy nových betonových konstrukcí
- budou provedeny výkopy pro podkladní vrstvy pod zpevněné plochy (chodníky)
- bude proveden výkop pro provedení drenáže a odvodnění zpevněných ploch za opěrnou zídou č.1

POZNÁMKA

- veškeré pracovní postupy budou provedeny dle technologických předpisů daného výrobce proškolenou firmou
- při nejasnostech ohledně postupu stavebních prací je nutné přizvat odpovědného projektanta
- zhotovitel stavby zodpovídá za dodržování BOZP, PO a ostatních právních předpisů a norem ČSN při provádění díla např. (zákon č.350/2012 Sb. - Stavební zákon, vyhláška č.268/2009 Sb. o technických požadavcích na stavby.
- veškeré rozměry je zhotovitel povinen ověřit přímo na stavbě před zahájením prací.

ODPOVĚDNÝ PROJEKTANT:	Ing. Radek Vlašín		
PROJEKTANT:	Ing. Radek Vlašín		
STAVEBNÍK:	Statutární město Brno, MČ Brno-Jundrov, Veselařská 56, 637 00		
MÍSTO STAVBY:	Brno k.ú. Jundrov č.k.ú. 610542 - p.č. 623/38, 623/6		
STAVBA:	SO-01, SO -02 Oprava prostoru před BD Sosnová 15	FORMÁT:	A3
	Brno k.ú. Jundrov - p.č. 623/38, 623/6	STUPEŇ:	DPS
	ARCHITEKTONICKO STAVEBNÍ ŘEŠENÍ	DATUM:	02.2018
VÝKRES:	ŘEZ B-B - stávající stav	MĚŘÍTKO:	1:50
		PARÉ	Č. VÝKRESU D1-1.04