

**Access to the lab A140 in building A
Cukrovarnická 10, Prague**

Main gate to access it with van or lorry



Entrance to he building that we will use.



Dimensions of the lift to the building

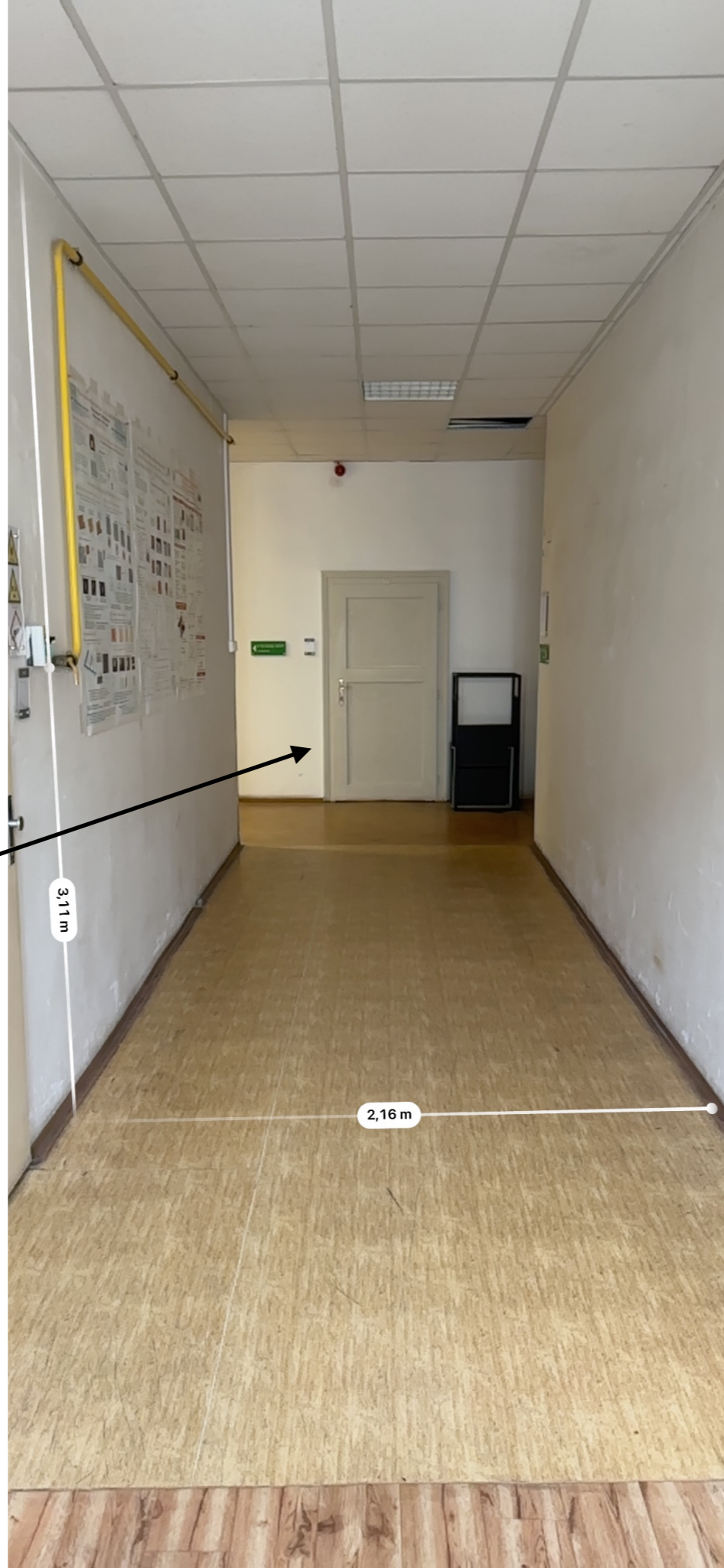


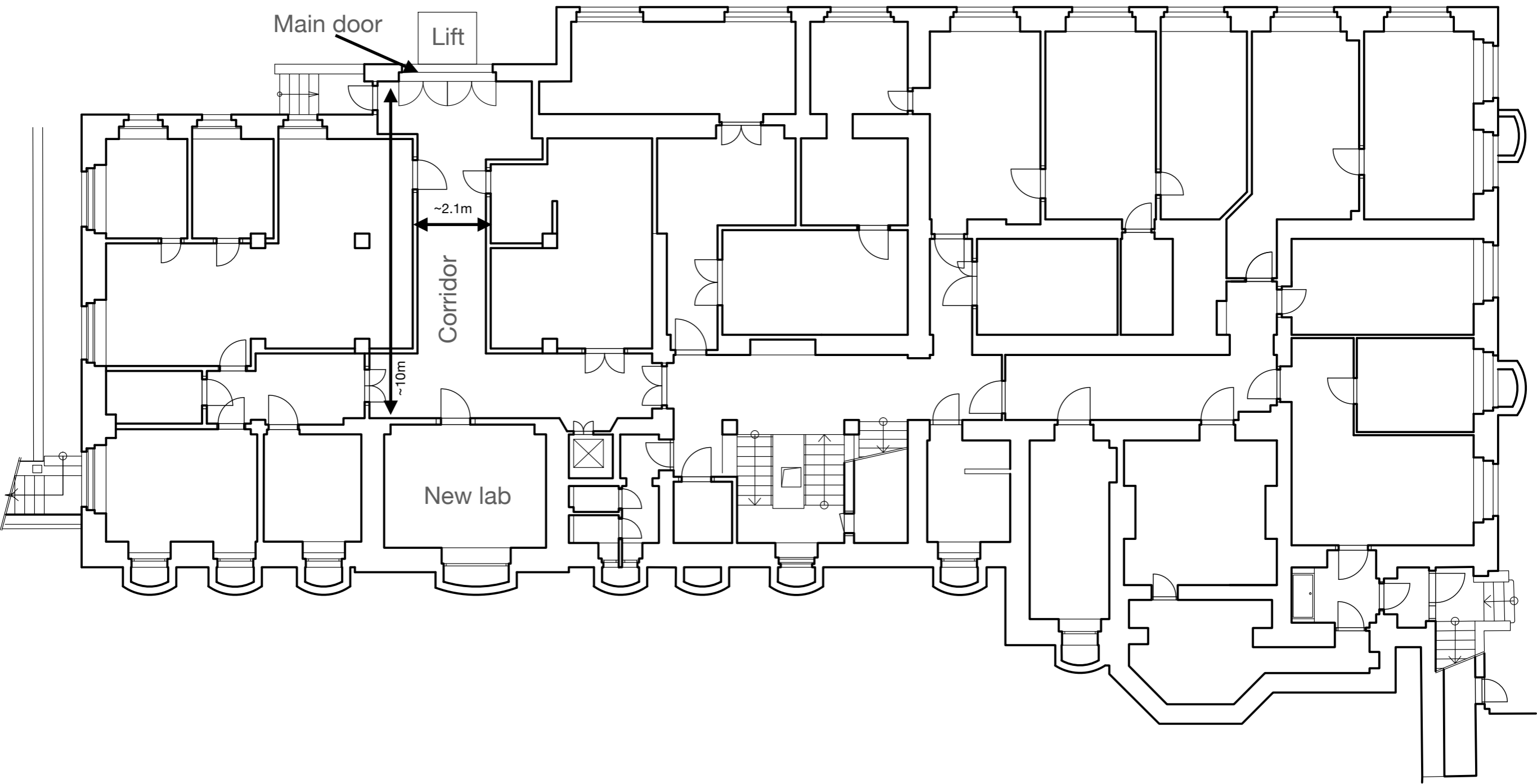
Dimensions of the the door. So, to be on safe site: the width is 2,1m, the height is 2.5m

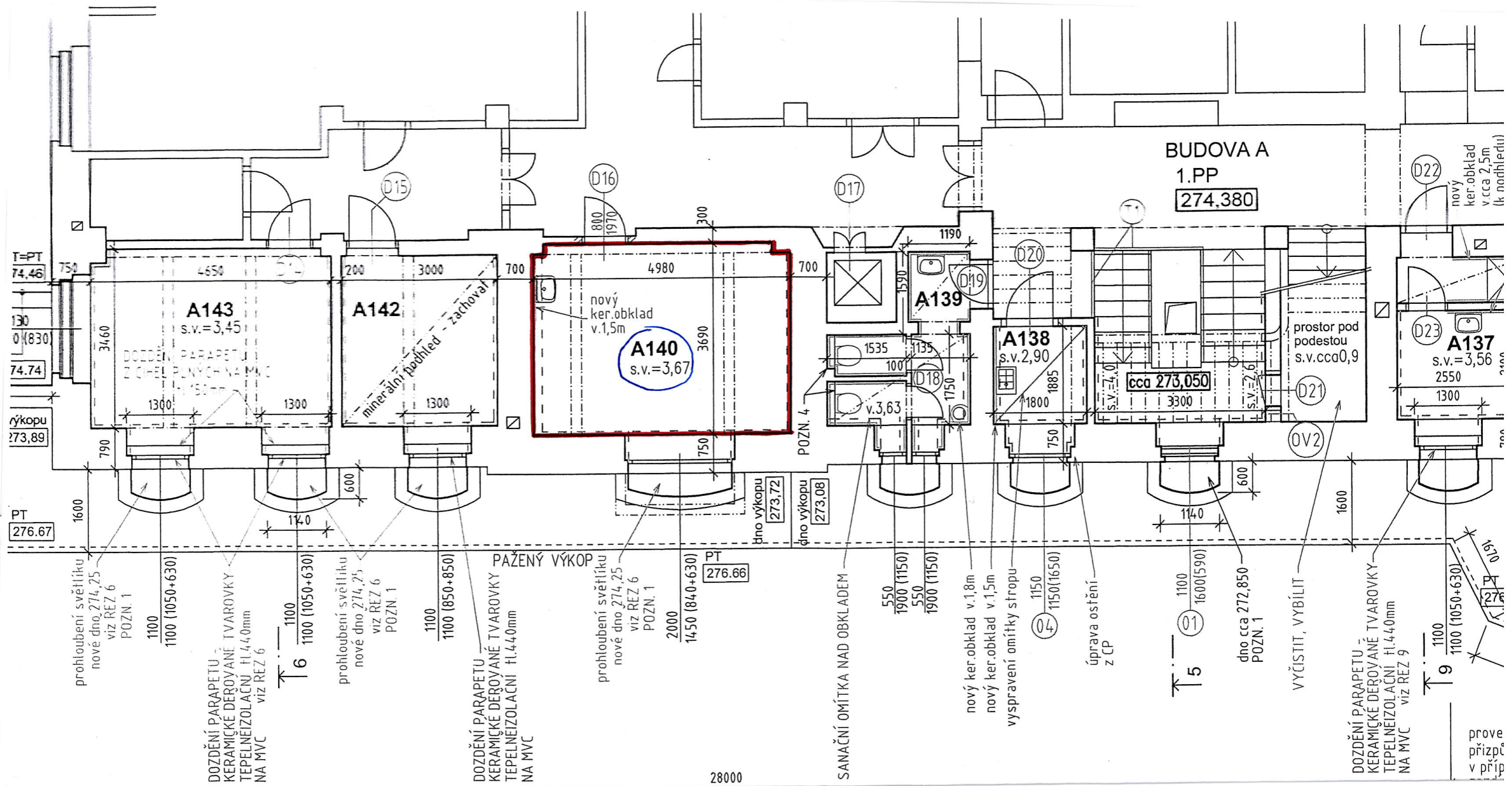


Corridor between the entrance and door to projected lab, where STM will be.
The length of the corridor is 10m (from door to the door).

Our lab







BUDOVA A
1.PP
274.380

nový
ker.obklad
v.cca 2,5m
(k nadržetiu)

T=PT
74,46

0(830)

74,74

výkopu
273,89

PT
276,67

1600

1100 (1050+630)

1100 (1050+630)

1100 (850+850)

1100 (1050+630)

1100 (1050+630)

1100 (1050+630)

1100 (1050+630)

1100 (1050+630)

1100 (1050+630)

prohloubení světlíku
nové dno 274,25
viz REZ 6
POZN. 1

DOZDĚNÍ PARAPETU
KERAMICKÉ DEROVANÉ TVAROVKY
TEPELNEIZOLAČNÍ tl.4,0mm
NA MVC
viz REZ 6

prohloubení světlíku
nové dno 274,25
viz REZ 6
POZN. 1

DOZDĚNÍ PARAPETU
KERAMICKÉ DEROVANÉ TVAROVKY
TEPELNEIZOLAČNÍ tl.4,0mm
NA MVC

prohloubení světlíku
nové dno 274,25
viz REZ 6
POZN. 1

PT
276,66

SANAČNÍ OMÍTKA NAD OBKLADEM

nový ker.obklad v.1,8m
nový ker.obklad v.1,5m
vyspravení omítky stropu

úprava ostění
z CP

VYČISTIT, VYBÍLIT

DOZDĚNÍ PARAPETU
KERAMICKÉ DEROVANÉ TVAROVKY
TEPELNEIZOLAČNÍ tl.4,0mm
NA MVC
viz REZ 9

prove
přízpe
v příp

ŘEZ 6

STROPNÍ TRAM V PŮDORYSU
VYZNAČENÝ

