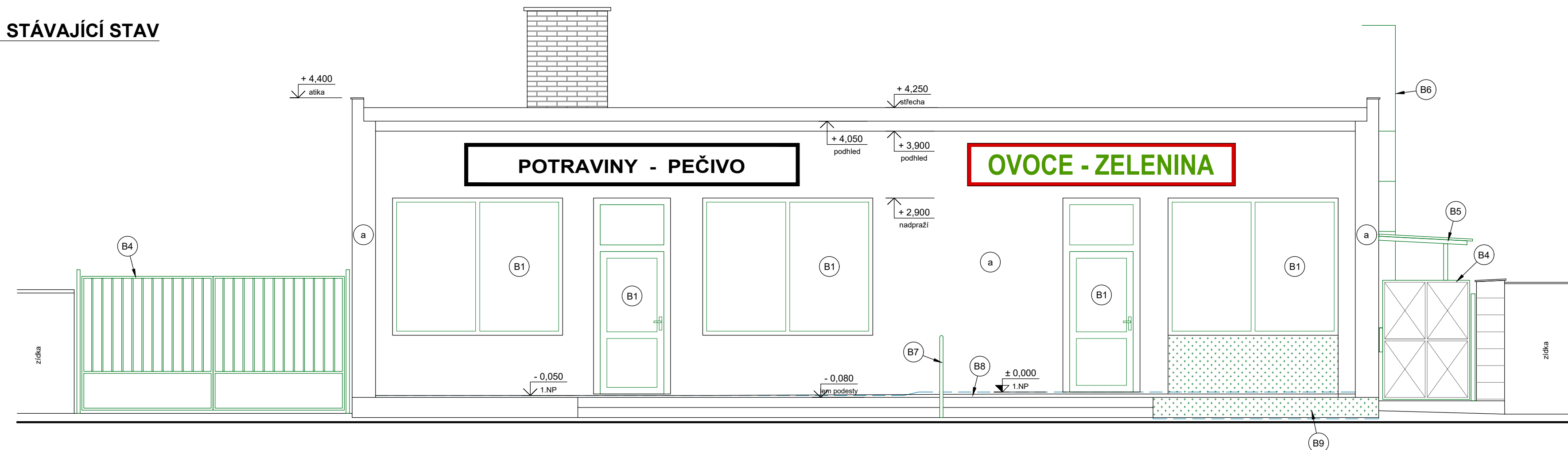


1. STÁVAJÍCÍ STAV



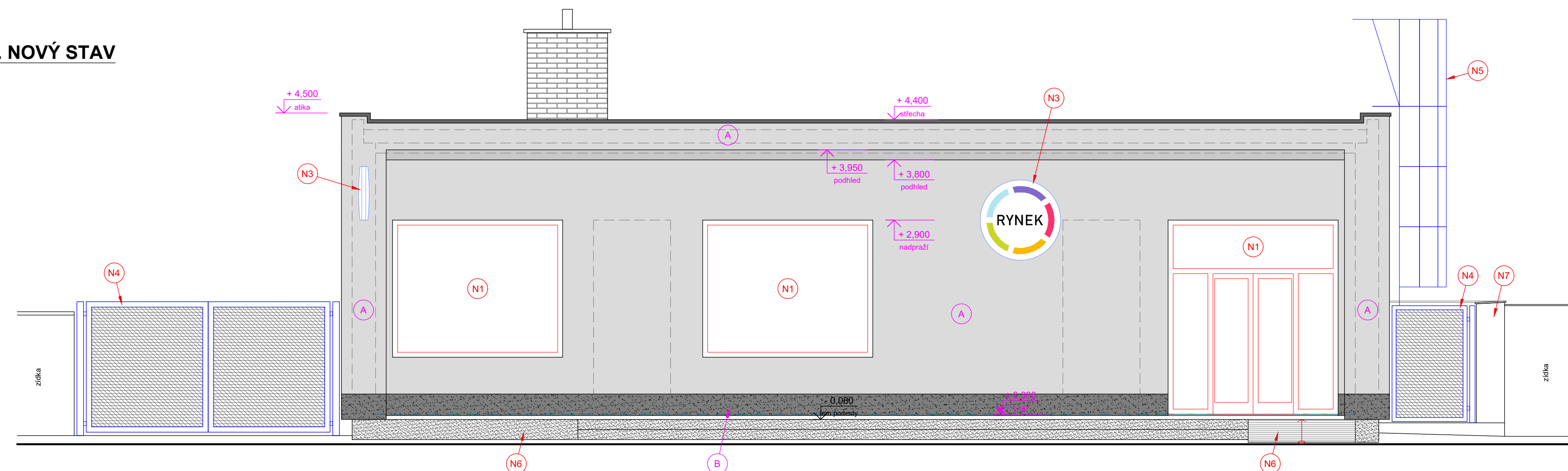
LEGENDA BOURANÝCH KONSTRUKCÍ

- (B1) DEMONTÁŽ VÝPLNÍ OTVORŮ (oken, vč. parapetů, venkovních dveří, vnitřních dveří)
- (B4) DEMONTÁŽ VENKOVNÍ KOVOVÉ BRÁNY (4,15 x 2,0 m) A BRANKY (1,45 x 1,8 m)
- (B5) DEMONTÁŽ OCELOVÉHO PRÍSTŘEŠKU (cca 6,50 x 1,40 m)
- (B6) DEMONTÁŽ OCELOVÉHO ŽEBŘÍKU NA STŘECHU
- (B7) DEMONTÁŽ OCELOVÉHO VENKOVNÍHO ZÁBRADLÍ
- (B8) ODSTRANĚNÍ STÁVAJÍCÍ BETONOVÉ DLAŽBY, vč. čistících zón a vrstvy kameniva v mocnosti cca 80 mm
- (B9) SNÍŽENÍ BETONOVÉ OBRUBY NA ÚROVEŇ cca - 0,400

LEGENDA NOVÝCH KONSTRUKCÍ

- (N1) PLASTOVÁ OKNA A DVEŘE
- (N3) ZAŘIZOVACÍ PŘEDMĚTY (venkovní světelná reklama)
- (N4) OCELOVÁ OTVÍRAVÁ BRÁNA (cca 3,80 x 2,0 m) A BRANKA (cca 1,20 x 1,80 m), vč. žárového pozinkování, resp. vrchního nátěru, a kovové výplně
- (N5) OCELOVÝ ŽEBŘÍK NA STŘECHU, žárově zinkován, dl. 5,5 m
- (N6) ŠIKMÁ RAMP A ÚPRAVA VSTUPU - monolitický betonový lem vstupní podesty a vyrovnávací stupeň nově vystěrkovat flexibilním cementovým lepidlem, plochu podesty a rampy předlážit novou zámkovou dlažbou tl. 80 mm do lože z drčeného kameniva (40 m²)
- (N7) VENKOVNÍ OMÍTKA ZIDKY Z PLYNOSILIKÁTOVÝCH TVÁRNIC, výška zidky 1,80 m

2. NOVÝ STAV



LEGENDA MATERIÁLŮ:

- BOURANÉ KONSTRUKCE v pohledu
- NOVÉ VYSTĚRKOVÁNÍ MONOLITICKÉHO BETONOVÉHO LEMU VSTUPNÍ PODESTY A VYROVNÁVACÍHO STUPNĚ FLEXIBILNÍM CEMENTOVÝM LEPIDLEM (N6)
- (a) STÁVAJÍCÍ VENKOVNÍ OMÍTKA
- (A) NOVÁ VENKOVNÍ STRUKTUROVANÁ PROBARVENÁ OMÍTKA FASÁDNÍHO SYSTÉMU Z DESEK EPS 70 F tl. 160 mm, ODSTÍN OMÍTKY DLE VÝBĚRU INVESTORA (cca světle šedý, šedý)
- (B) NOVÁ VENKOVNÍ SOKLOVÁ MOZAIKOVÁ OMÍTKA FASÁDNÍHO SYSTÉMU Z DESEK XPS tl. 160 mm, ODSTÍN OMÍTKY DLE VÝBĚRU INVESTORA (cca tmavě šedý)

Zedp. projektant:	Ing. SOUKAL	Vypracoval:	Ing. SOUKAL	Schválil:	Ing. KOMINEK	BUILDINGcentrum - HSV, s.r.o. úsek projekce Karlovy Vary 169/88 594 01 Velké Meziříčí info@bc-hsv.cz tel.: (+420) 566 686 211 www.bc-hsv.cz fax: (+420) 566 686 299	
Investor:	AGRO - Mělník, obchodní společnost, s. r. o., Zarybník 516, 594 42 Mělník						
Místo stavby:	k. ú. Chropyně, parc. č. 385/2, 391/11, ul. Ječmínkova, č. p. 238, Chropyně						
Název akce - objekt:						Stupeň PD: technická pomoc	
MODERNIZACE PRODEJEN RYNEK - ČÁST CHROPYNĚ D.1 - SO 01 PRODEJNA CHROPYNĚ						Číslo zakázky: 6 028 20	Datum: SRPEN 2020
						Formát: 4 A4	Číslo výkresu: 105
Název výkresu - profese:						Měřítko: 1 : 50	
D.1.1 - ARCHITEKTONICKO - STAVEBNÍ ŘEŠENÍ POHLEDY NA ČELNÍ (ULIČNÍ) FASÁDU						Číslo paré:	