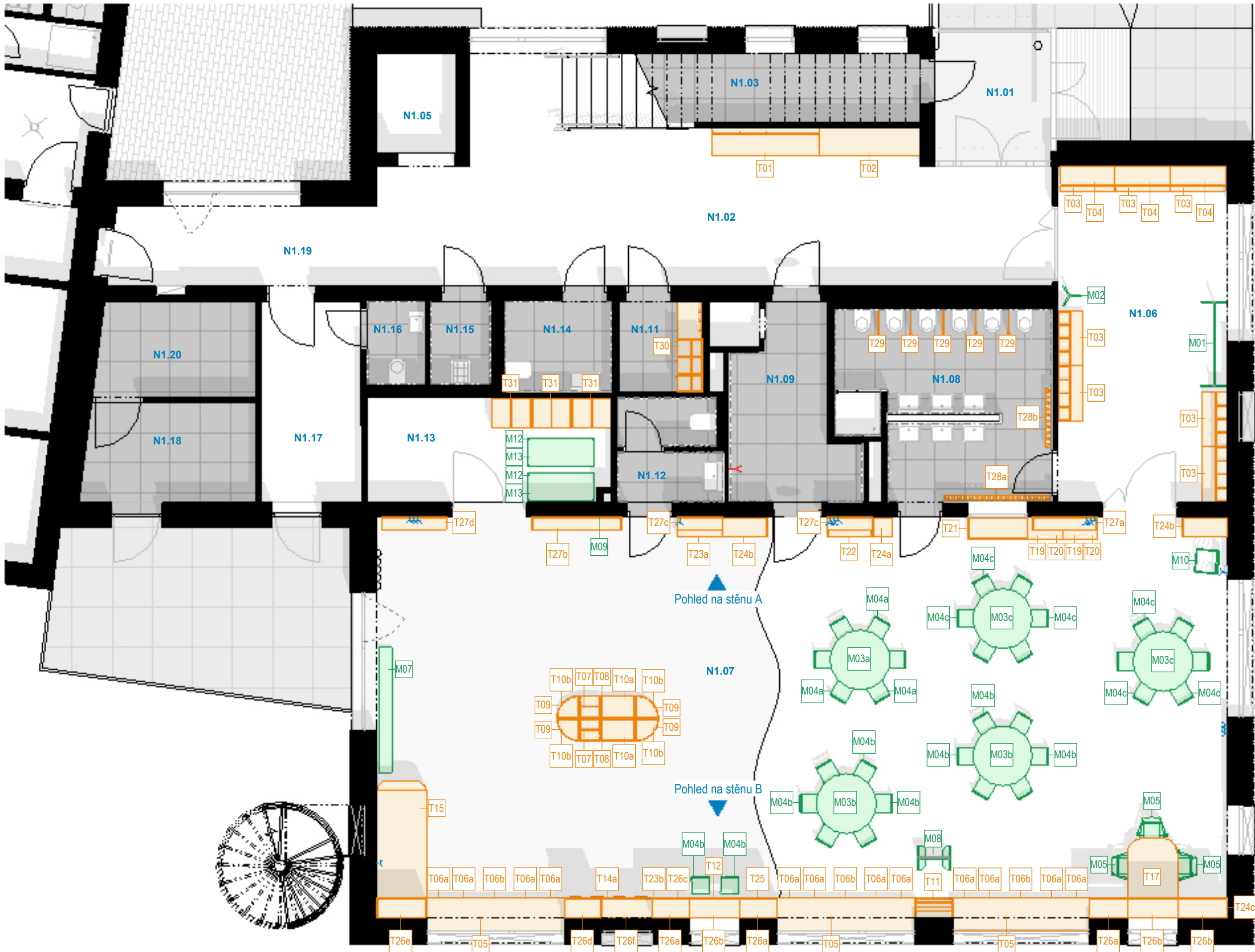


Koordinační výkres vybavení 1NP
1 : 75



Výpis truhlářských výrobků (ozn. T) – 1.NP

| Ozn. | Prvek | Počet [ks] |
|------|---------------------------------------|------------|
| T01 | Lavice | 1 |
| T02 | Skříň kancelářská nízká | 1 |
| T03 | Dětská šatní skříňka | 7 |
| T04 | Skříň s dvířky závěsná | 3 |
| T05 | Lavička pro kontejnery | 3 |
| T06a | Kontejner s kolečky, malý | 12 |
| T06b | Kontejner s kolečky, velký | 3 |
| T07 | Knihovnička s poličkou | 2 |
| T08 | Knihovnička - sedací díl rovný | 2 |
| T09 | Knihovnička - sedací díl rohový | 4 |
| T10a | Molitanový sedák pro rovný díl | 2 |
| T10b | Molitanový sedák pro rohový díl | 4 |
| T11 | Skříňka na knihy | 1 |
| T12 | Stolek s nást. boxem | 1 |
| T14a | Dětská kuchyňka | 1 |
| T15 | Dětský domeček s prodejnou | 1 |
| T17 | Učitelský stůl | 1 |
| T19 | Skříň na plastové kastlíky | 2 |
| T20 | Malý kastlík | 32 |
| T21 | Skříňka na výtvarný materiál | 1 |
| T22 | Skříňka na pitný režim | 1 |
| T23a | Skříň policová malá | 1 |
| T23b | Skříň policová malá | 1 |
| T24a | Policová skříň velká | 1 |
| T24b | Policová skříň velká | 2 |
| T24c | Policová skříň velká | 1 |
| T25 | Skříň s otevřenými policemi a věšákem | 1 |
| T26a | Nástavec skříňový | 3 |
| T26b | Nástavec skříňový | 3 |
| T26c | Nástavec skříňový | 1 |
| T26d | Nástavec skříňový | 1 |
| T26e | Nástavec skříňový | 1 |
| T26f | Nástavec skříňový | 1 |
| T27a | Nástěnný policový box | 1 |
| T27b | Nástěnný policový box | 1 |
| T27c | Nástěnný policový box | 2 |
| T27d | Nástěnný policový box | 1 |
| T28a | Věšák na ručníky, 18-sektor | 1 |
| T28b | Věšák na ručníky, 10-sektor | 1 |
| T29 | WC přepážka | 5 |
| T30 | Policová skříň na lůžkoviny | 1 |
| T31 | Policová skříň na lůžkoviny | 3 |

Výkaz mobiliáře (ozn. M) – 1.NP

| Ozn. | Prvek | Počet [ks] |
|------|--|------------|
| M01 | Mobilní kovový věšák | 1 |
| M02 | Stojací dřevěný věšák | 1 |
| M03a | Stůl kruhový, průměr 1200 mm, výška 460 mm | 1 |
| M03b | Stůl kruhový, průměr 1200 mm, výška 520 mm | 2 |
| M03c | Stůl kruhový, průměr 1200 mm, výška 580 mm | 2 |
| M04a | Dětská židle, výška 260 mm | 6 |
| M04b | Dětská židle, výška 300 mm | 14 |
| M04c | Dětská židle, výška 340 mm | 12 |
| M07 | Lavička gymnastická | 1 |
| M08 | Tabule oboustranná na kolečkách | 1 |
| M09 | Tabule bílá magnetická | 1 |
| M10 | Sušák na výkresy | 1 |
| M12 | Lehátko plastové vč. pevné podpory zad | 2 |
| M13 | Matrace pro plastové lehátko | 2 |

Legenda místností 1.NP

| Číslo | Název | S. V. [mm] | Plocha [m²] |
|-----------------|-----------------------|------------|-------------|
| N1.01 | Zádvěří | 2875 | 5,1 |
| N1.02 | Vstupní hala | 2950 | 41,9 |
| N1.03 | Schodiště | - | 9,8 |
| N1.04 | Sklad | - | 10,7 |
| N1.05 | Výtah | - | 3,2 |
| N1.06 | Šatna | 2950 | 22,7 |
| N1.07 | Herna / jídelna | 2950 | 136,0 |
| N1.08 | Umývárna - děti | 2750 | 14,8 |
| N1.09 | Přípravná | 2750 | 7,7 |
| N1.10 | Jídelní výtah | - | 0,9 |
| N1.11 | Šatna - učitelky | 2500 | 3,0 |
| N1.12 | WC - učitelky | 2500 | 4,2 |
| N1.13 | Sklad lehátek | 2750 | 10,0 |
| N1.14 | WC invalida | 2500 | 3,9 |
| N1.15 | Úklid | 2500 | 1,9 |
| N1.16 | WC - zahrada | 2500 | 1,9 |
| N1.17 | Zádvěří | 2750 | 8,0 |
| N1.18 | Sklad zahrada | 2750 | 6,7 |
| N1.19 | Chodba | 2950 | 8,4 |
| N1.20 | Sklad solární baterie | | 5,9 |
| Celkový součet: | | | 306,8 |

Novostavba MŠ Střelice

k.ú. Střelice u Brna

Investor:
obec Střelice
nám. Svobody 1, 664 47 Střelice u Brna

Architekt:
Dimense architects v.o.s.
Šámalova 72, 615 00 Brno
Česká republika

info@dimense.cz
+420 543 217 360
dimense.cz

Projekt č.:
DIM-24-00002

Datum:
únor 2024

Autorizoval:
Ing. arch. Aleš Putna

Kontroloval:
Ing. arch. Libor Urbánek

Vypracoval:
Ing. arch. Michaela Žáková
Bc. Jan Horáček

Fáze:
Projekt interiéru

Část:
Projekt interiéru

Stavební objekt:
-

Formát:
630x297

Měřítko:
1 : 75

Číslo - Název výkresu:

01 - Koordinační výkres vybavení 1NP

Razítko:

Paré:

