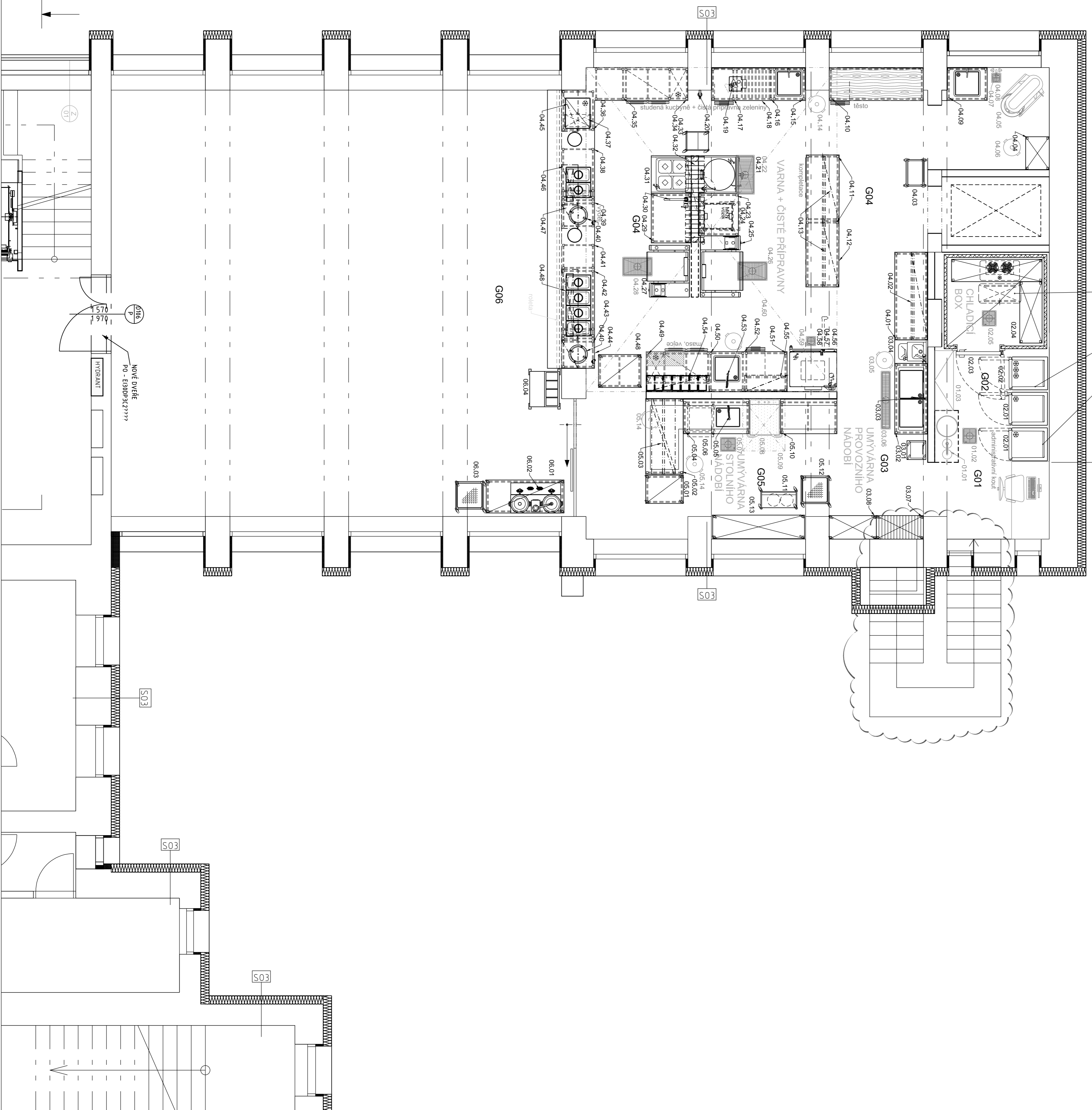


UPOZORNĚNÍ:
Nad prostorem chladicího boxu, chladících skříní a mrazící skříně dochází k nadměrnému vývinu tepelně NUTNÉ došetř ODVĚTRÁNÍ III (třetí profese VZT)



LEGENDA MÍSTNOSTI		
POZ. Č.	POJEM	POZNÁMKA
G01	ADMINISTRATIVNÍ KOUČ	
G02	SKLAD CHLADIVÝCH A MRAZENÝCH UMÝVÁRNA	
G03	UMÝVÁRNA PROVOZNIHO NÁDOBÍ	
G04	VARNÁ + ČISTĚ PŘÍPRAVNÝ UMÝVÁRNA	
G05	UMÝVÁRNA STOLNIHO NÁDOBÍ	
G06	JIDEJLNA	

Tato dokumentace je důsledkem nejlepším firmou VIEWEGH GASTRO TEAM s.r.o. její vyznění podléhá autorským právním.
Tato výkres byl zpracován na základě DIGITÁLNÍCH podkladů aplikací od ASCUTEKTA.
Společnost VIEWEGH GASTRO TEAM s.r.o. výše uvedených příkazů a rozpisů nebyly / v souladu s občanskou odpovědností fyzicky zaměstnanců. Za případné rozpor mezi skutečným stavem a obsahem výkresů podléhá navenek společnosti VIEWEGH GASTRO TEAM s.r.o. odpovědnost.

Generální projektant:	Investor:	Autorský ověřovatel:
Zpracovatel dat:		
VIEWEGH GASTRO TEAM s.r.o. NUPPANY 164 251 01 KŘEČETSKO TEL: +420 251 405530 info@gastro-projekt.cz		
Odpovědný projektant:	Výkonovatel:	Kontrola:
Ing. Petrček Adéla	Ing. Janda Janeková	
Adresa:	Datum:	Paříž:
ZŠ Přerov nad Labem	23.02.2021	
Umístění stavby:	Stupeň:	
TECHNOLOGIE GASTRONOMICKÉHO PROVOZU		
Délka (výška):	Měřítko:	Číslo zápisu:
DISPOZIČNÍ ŘEŠENÍ 1.NP	1:50	

Tato dokumentace je důsledkem nejlepším firmou VIEWEGH GASTRO TEAM s.r.o. její vyznění podléhá autorským právním.