

REKONSTRUKCE ZÁZEMÍ TECHNICKÝCH SLUŽEB - ZELEŇ

BĚLOHRADSKÁ 3582, 580 01 HAVLÍČKŮV BROD



ZADÁNÍ

Výstavba nového střediska zeleně - Bělohradská 3582, 580 01 Havlíčkův Brod.

Jedná se o demolici stávajícího objektu a výstavbu nového střediska zeleně. Stávající objekt je jednopodlažní, zastřešený pultovou střechou spádovanou k jihu. Jedná se o dřevostavbu, která je momentálně v havarijním stavu.

Předpoklad:

Na stejném půdorysu se postaví nový zděný objekt. Protože stávající objekt je na hranici kapacitních potřeb, bude nový objekt dvoupodlažní / zatím uvažováno, že 2.NP bude na 1/2 - 2/3 půdorysu 1.NP /

Požadavek na využití objektu / TSHB, Radek Stejskal / :

Stávající plocha po místnostech, které jsou důležité pro budoucí provoz :

Sklad, který bude uzamčen (náhradní díly) : 37,44 m²

Sklad nářadí a ostatního materiálu: 39,20 m²

Garáže (uskladnění techniky): 78 m²

Jídelna – denní místnost : 44,20 m²

Kuchyňka : 11,96 m²

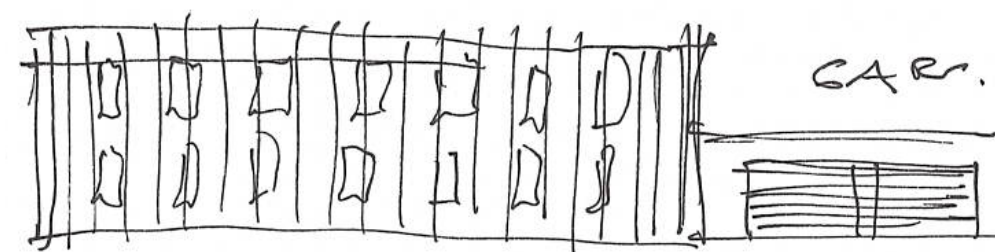
Kancelář : 21,32 m²

Na středisku vř. Zeleně je momentálně 23 stálých zaměstnanců z toho jsou čtyři ženy.

Přes hlavní sezonu jsou navíc sezónní zaměstnanci a přes letní prázdniny brigádníci jak muži tak ženy v poměru 5 mužů a 4 ženy.

Zvážit multifunkční využití jednoho ze skladu pro volební místnost.

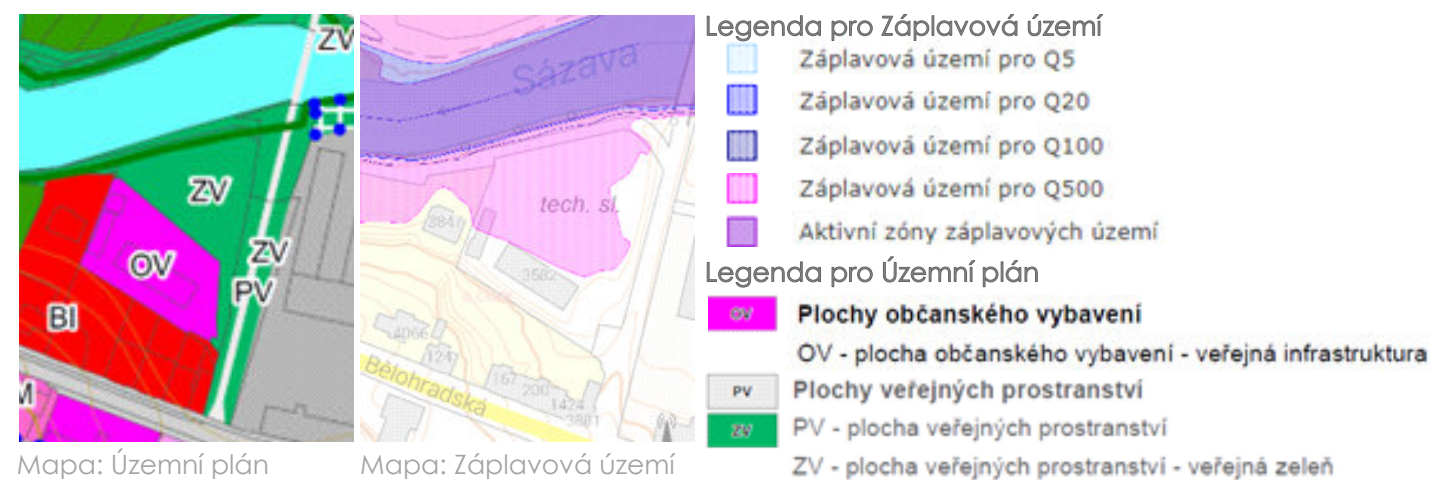
KONCEPT NOVĚ NAVRŽENÉHO ŘEŠENÍ



POPIS DOTČENÉHO ÚZEMÍ

Řešená lokalita se nachází ve středu města Havlíčkův Brod na jižním břehu řeky Sázavy. Dotčené pozemky jsou rovinaté, svažité směrem k řece. Na pozemku se kromě řešeného objektu zázemí technických služeb – střediska zeleně nachází na západní straně stavba garáží, pozemní komunikace, parkovací stání a vzrostlá zeleň.

Přístup na pozemek je v jihovýchodním rohu parcely po zpevněné komunikaci. Pozemek je obsluhovaný ze silnice III. třídy v ulici Bělohradská. Pozemek se nachází za hranicí záplavového území řeky Sázavy pro průtoky Q5-Q100. Stávající objekt leží za hranicí záplavového území pro průtok Q500.



POPIS OBJEKTU - STÁVAJÍCÍ STAV

Ve stávajícím objektu sídlí příspěvková organizace Technické služby Havlíčkův Brod – pracoviště zeleň, které zajišťuje péči o veřejnou zeleň města Havlíčkova Brodu a jeho místních částí. Městská zeleň je velmi důležitým prvkem, který se významně podílí na vzhledu města, příjemném prostředí a spokojenosti občanů.

Jedná se o jednopodlažní montovaný objekt se sedlovou střechou. Půdorysný rozměr obdélníkového objektu je 12,088x16,534 m, celková zastavěná plocha je 508 m². Objekt je napojen na veřejný vodovod, kanalizaci a je připojen k elektrické síti a plynovodu. Objekt je vytápěn plynovým kotlem.

V současném stavu je v objektu 23 stálých a 9 sezónních zaměstnanců (24 mužů a 8 žen). V návrhu je počítáno s 10% navýšením počtu zaměstnanců v následujících letech. Stávající jednopodlažní objekt současné době již nevyhovuje požadavkům na provoz organizace, nejenom svým stavem, ale také z kapacitních důvodů.

POPIS OBJEKTU - NAVRHOVANÝ STAV

KONSTRUKČNÍ ŘEŠENÍ

Nově navrhovaný objekt se nachází ve stávající zastavěné ploše. Navrhované půdorysné rozměry jsou 12x36,6 m, tj 439,2 m² zastavěné plochy. Vzhledem k nedostačující kapacitě současného objektu je nově navržen objekt dvoupodlažní. Celková výška objektu je 7,25 m. Jedná se o zděný objekt se stěnovým konstrukčním systémem zastřešený s plochou střechou. Při návrhu střešního pláště bude počítáno se zatížením plánovanou fotovoltaickou elektrárnou.

Objekt bude založen na základových pasech z prostého betonu, obvodové zdivo je navrženo z broušených cihel tl. 500 mm vyplněných polystyrenem a z broušených cihel tl. 300 mm určených k následné instalaci zateplovacího systému. Vnitřní nosné zdivo je navrženo z broušených cihel tl. 250 a 300 mm. Na nenosné příčky budou použity keramické příčkovky tl. 80 a 140 mm. Nejdelší rozpon stropní konstrukce je 6 m, v návrhu je počítáno s železobetonovým stropem. Konstrukční výška podlaží je 3 m, světlá výška podlaží

po instalaci rastrového podhledu bude 2,6 m - meziprostor bude využit pro vedení potřebných instalací. Dvouramenné železobetonové schodiště s šířkou ramene 1200 mm má 21 schodišťových stupňů o výšce 160 mm. Jako výplně vnějších otvorů jsou navržena dřevěná EUROOKNA s izolačním trojsklem, sendvičové dveře a garážová sekční vrata z masivního dřeva.

Objekt bude napojen na veřejný vodovod, kanalizaci, plynovod a bude připojen do elektrické sítě. V rámci projektu bude navrženo zasakování dešťových vod na pozemcích investora. Vytápění objektu je uvažováno pomocí plynového kotle, alternativně tepelné čerpadlo.

DISPOZIČNÍ ŘEŠENÍ

Přízemí objektu je převážně věnováno skladovým prostorům, dále je zde umístěna kancelář vedoucího a zázemí pro pochůzkáře TSHB - Odpadové hospodářství (kapacita 6 mužů). Jeden ze skladů je navržen tak, aby mohl sloužit jako případná volební místnost, pro veřejnost by byl zpřístupněn vchod ze zívětří, hygienické zázemí pro volební komisi by bylo zpřístupněno z šatny pochůzkářů.

Vstup do objektu se nachází v zívětří na jihozápadní straně objektu, následuje zádveř se schodištěm, ze kterého je přímý vstup do spojovací chodby, na kterou dále navazuje technická místnost, úklidová komora, garáž, sklad náhradních dílů, kancelář vedoucího, šatna pochůzkářů, ke které náleží sociální zařízení se sprchou, toaletou a pisoárem. Z šatny je vstup do skladu/volební místnosti. Vjezd do garáží je umístěn na severovýchodní straně, jedná se o dvoje sekční garážová vrata o rozměrech š. 3500 x v. 2500 mm, při návrhu bylo přihlédnuto na požadavek možnosti umístění komunálního vozidla Multicar M27 EURO V (výška 2190 mm, šířka 1620 mm) do prostor garáže.

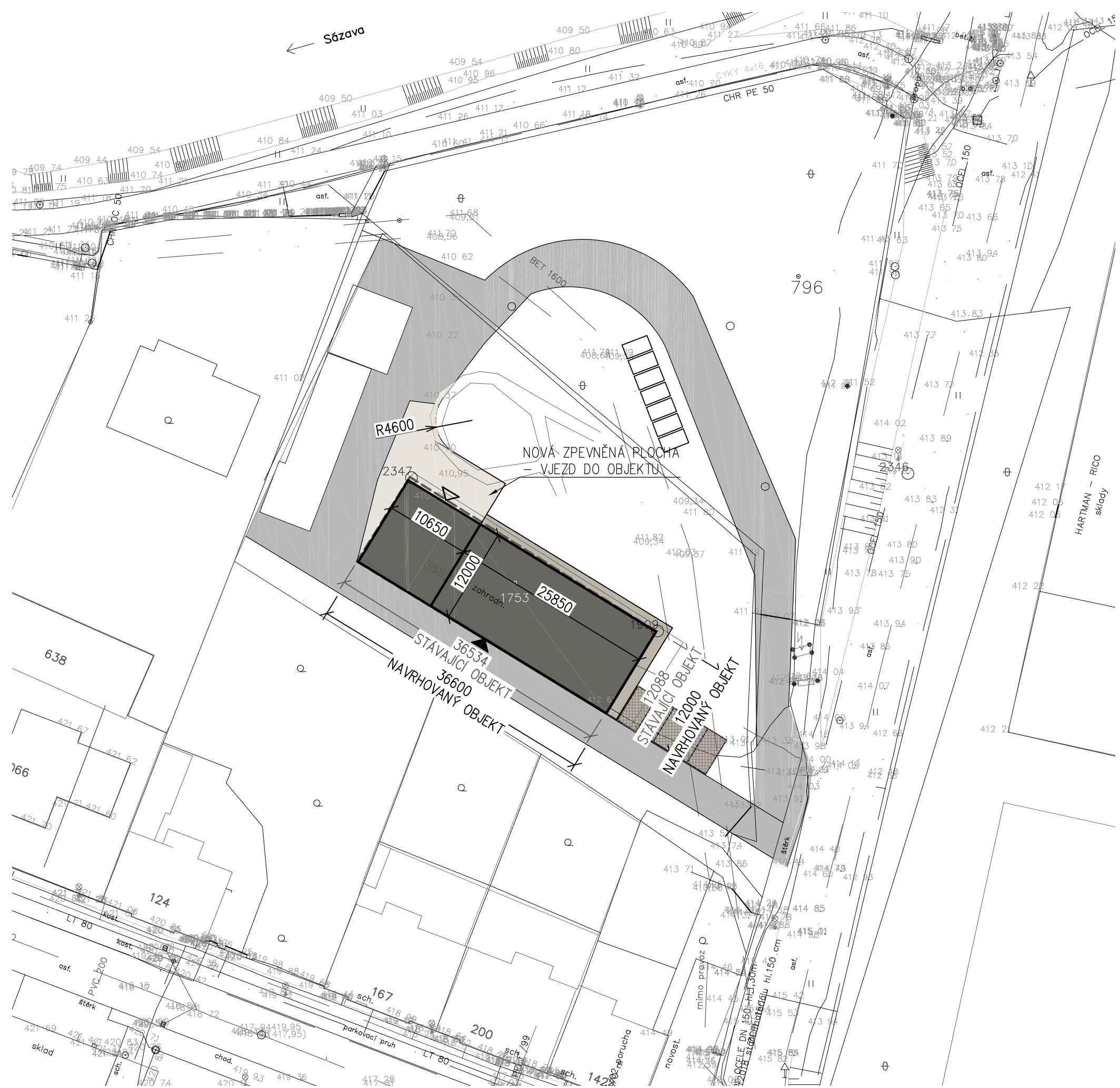
Druhé nadzemní podlaží přístupné ze zádveř po dvouramenném schodišti se nachází nad 2/3 zastavěné plochy přízemí, nad zbývající částí na severozápadní straně je plochá střecha. Podlaží je věnováno zázemí pro zaměstnance. V prostoru schodiště je umístěna úklidová komora, dále na schodiště navazuje spojovací chodba, ze které je vstup do prostor šatny-muži, šatny-ženy a společné denní místnosti, tj. jídelny. Z jídelny je dále vstup do společné kuchyňky. Ke každé šatně náleží umývárna s dostatečným počtem umyvadel, sprch a toalet. Zázemí zaměstnanců střediska zeleně ve 2.NP je kapacitně navrženo pro 30 mužů a 9 žen (počítáno již s 10% navýšením osob).

MATERIÁLOVÉ A BAREVNÉ ŘEŠENÍ

Hlavní dvoupodlažní hmota bude opatřena svislým dřevěným fasádním obkladem se skrytým uchycením. Fasáda jednopodlažní garáže je opatřena venkovní minerální omítkou v bílošedém odstínu. Veškeré klempířské konstrukce a výplně vnějších otvorů jsou navrženy v světle šedém odstínu. Vstupní část v zívětří bude opatřena probarvenou lahvově zelenou venkovní minerální omítkou. Střešní krytina pro obě ploché střechy je navržena z hydroizolační fólie z měkčeného polyvinylchloridu vyztužené polyesterovou tkaninou v šedé barvě. V oknech druhého nadzemního podlaží je umístěno skleněné zábradlí pro dodržení bezpečnosti dle ČSN 74 3305.

PROPOČET NÁKLADŮ STAVBY

Demolice stávajícího objektu :	2.000.000 Kč
801 Budovy občanské výstavby - svislá nosná konstrukce zděná z cihel, tvárnic, bloků	
801.6 Budovy pro řízení, správu a administrativu	
Jednotková cena /průměrná pro rok 2024/: 10.205 Kč/m ³	
Obestavěný prostor: 3 168,09 m ³	
3168,09 x 10205.....	32.330.358 Kč
Předpokládané náklady za přípojky, oplocení a zpevněné plochy:	3.500.000 Kč
Cena celkem:.....	37.830.358 Kč + DPH

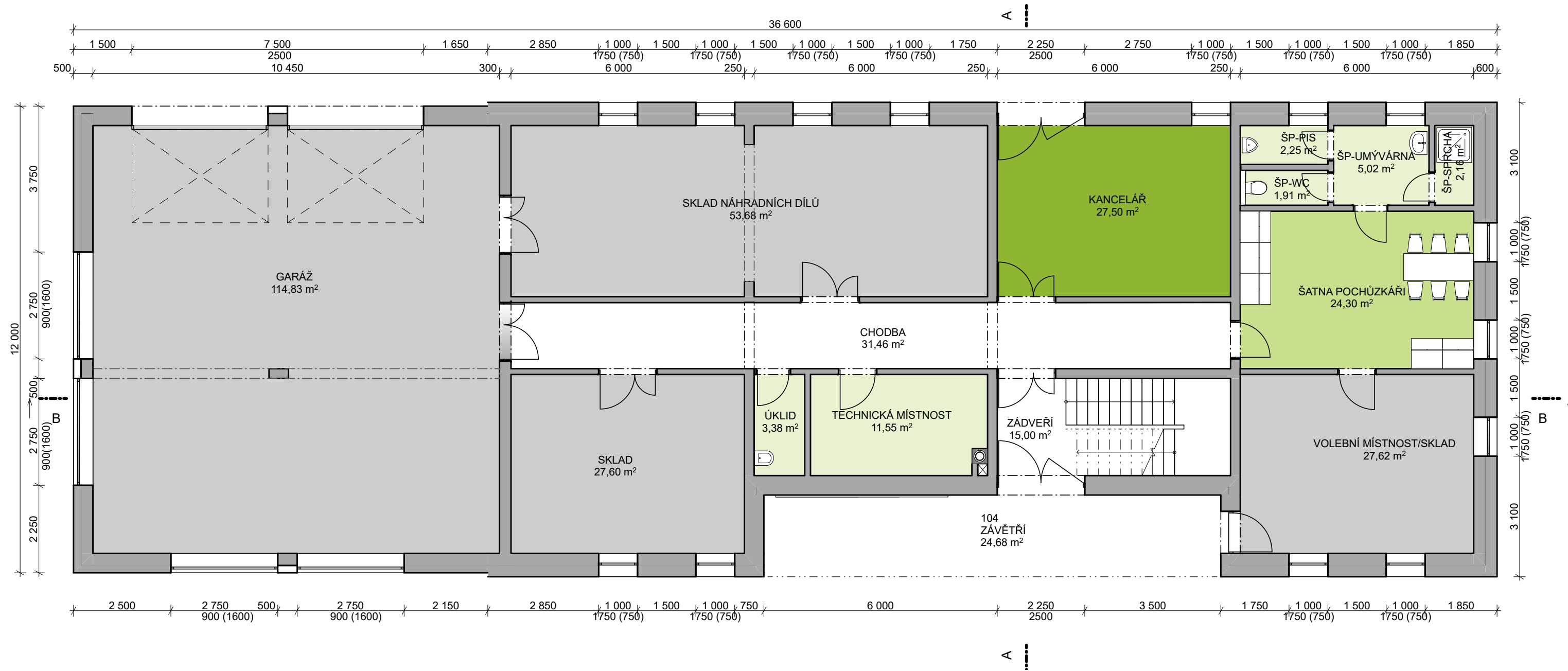


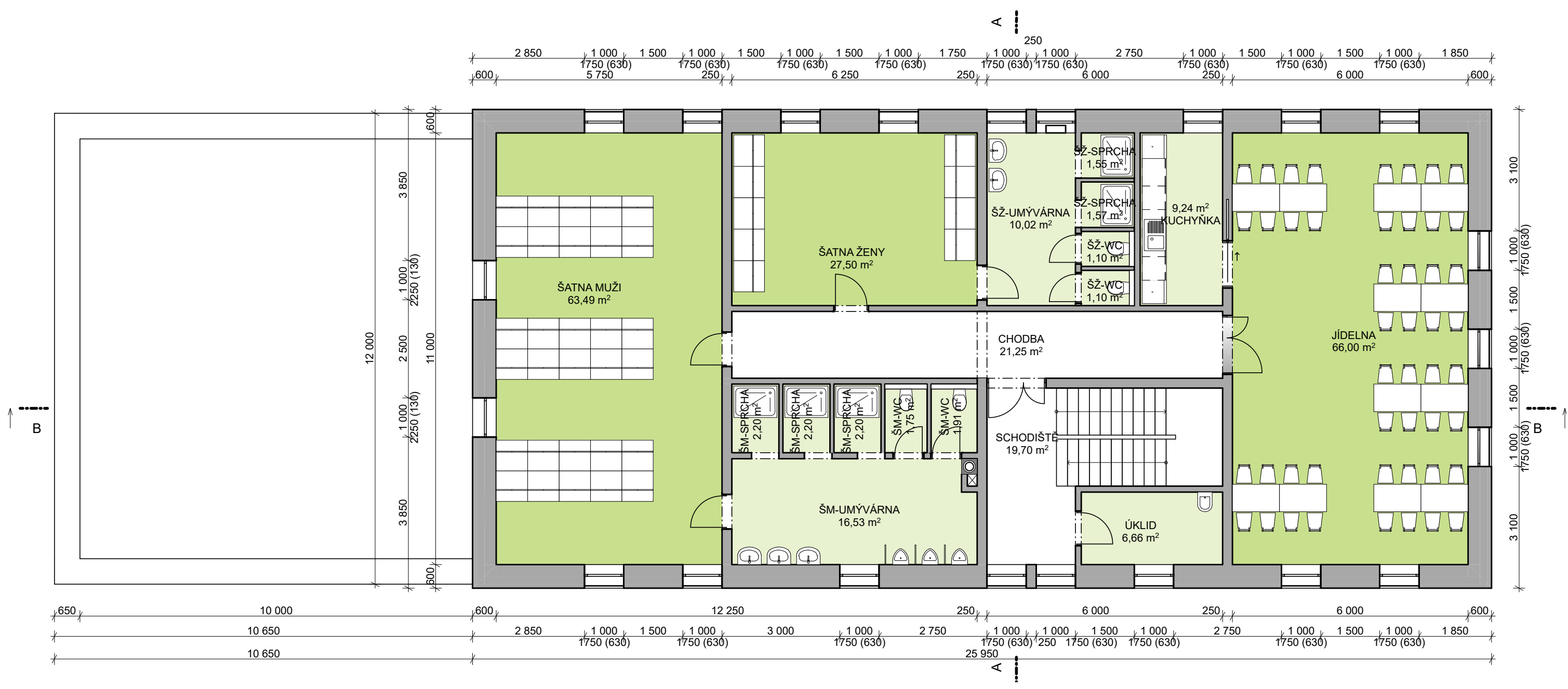
POZNÁMKA:

STÁVAJÍCÍ ZASTAVĚNÁ PLOCHA	441,62 m ²
STÁVAJÍCÍ OBESTAVĚNÝ PROSTOR	1324,86 m ³
NOVĚ NAVRHOVANÁ ZASTAVĚNÁ PLOCHA	439,2 m ²
NOVĚ NAVRHOVANÝ OBESTAVĚNÝ PROSTOR	3168,09 m ³
NOVĚ NAVRHOVANÁ NOVÁ ZPEVNĚNÁ PLOCHA	190 m ²
NOVĚ NAVRHOVANÁ NEZPEVNĚNÁ PLOCHA	60 m ²
POČET VYHRAZENÝCH PARKOVACÍCH STÁNÍ	5

LEGENDA MATERIÁLŮ

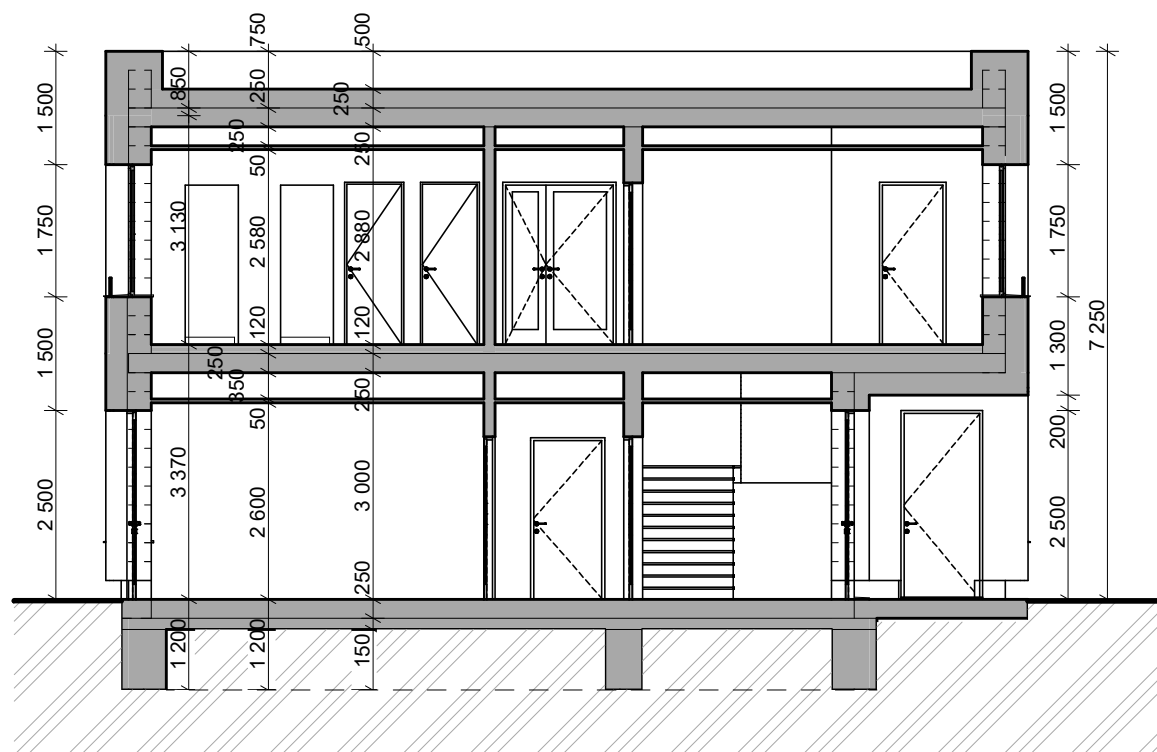
	NAVRHOVANÝ OBJEKT
	OBRYŠ STÁVAJÍCÍHO OBJEKTU
	STÁVAJÍCÍ KOMUNIKACE
	NOVĚ NAVRHOVANÁ KOMUNIKACE
	MLATOVÝ CHODNÍK
	PARKOVACÍ STÁNÍ
	USKLADNĚNÍ KONTEJNERŮ S PEVNÝMI BOČNICEMI
	HLAVNÍ / VEDLEJŠÍ VSTUP DO OBJEKTU





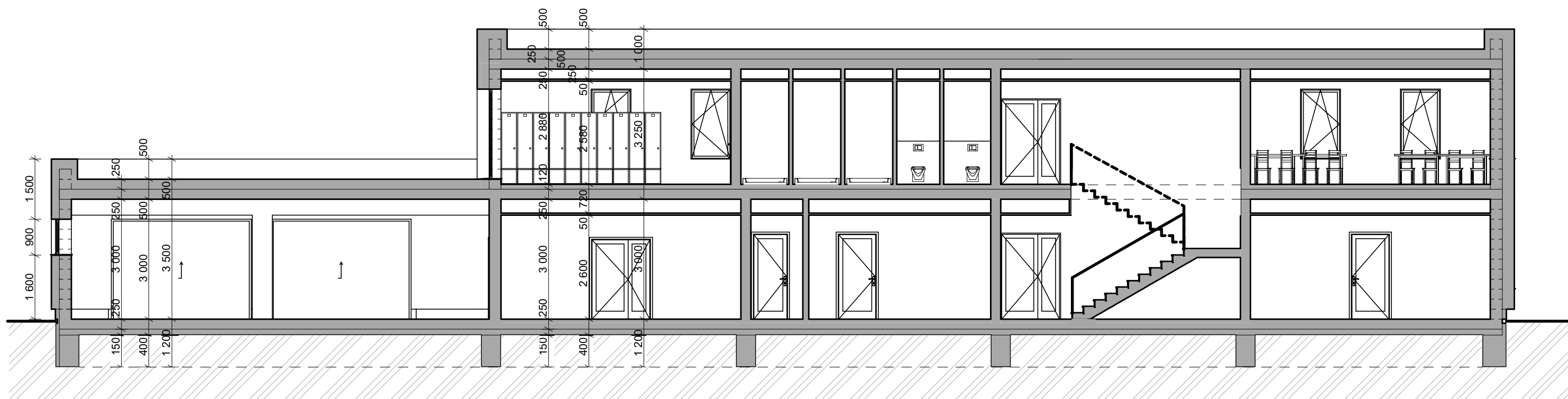
ŘEZ A-A

1:100



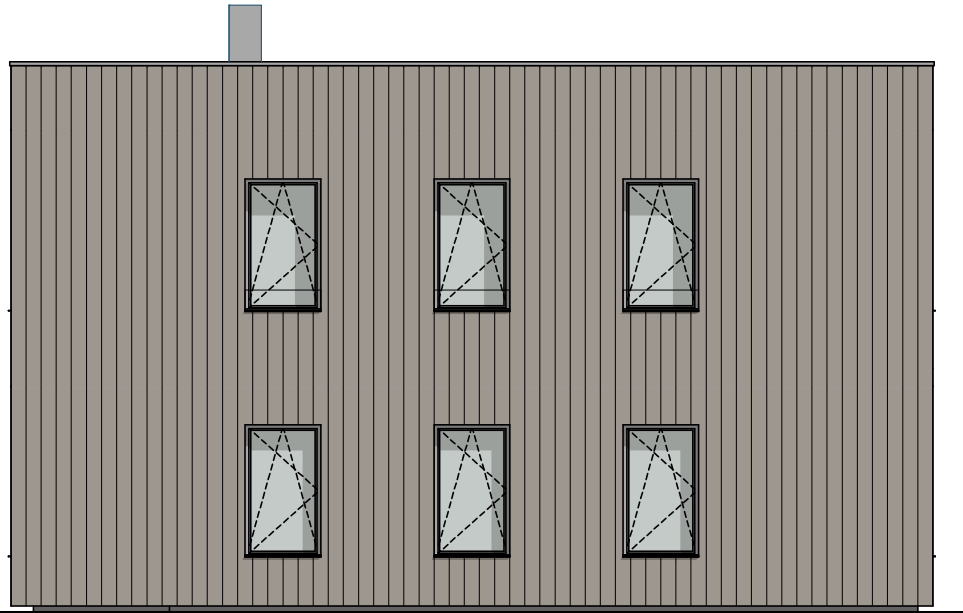
ŘEZ B-B

1:100



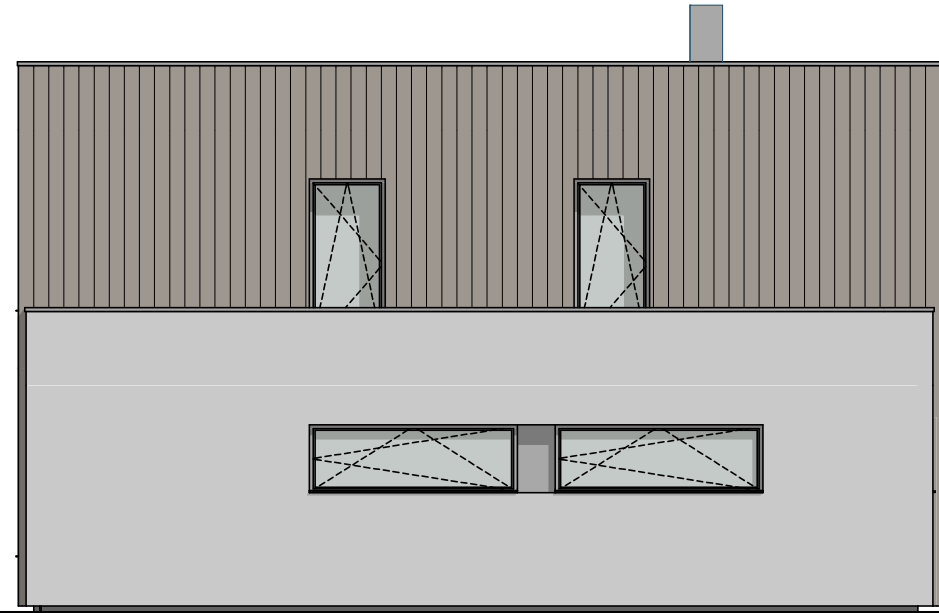
Pohled východní

1:100



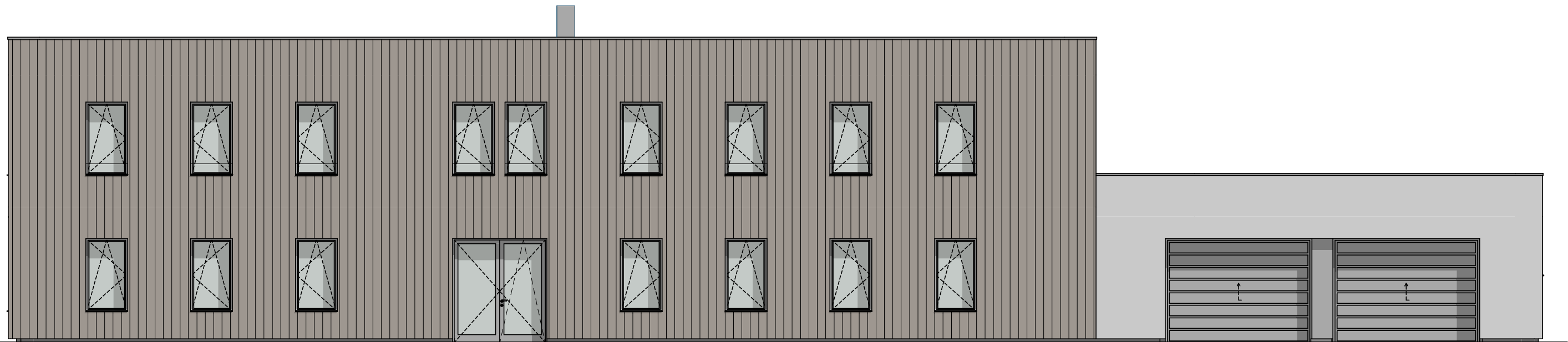
Pohled západní

1:100



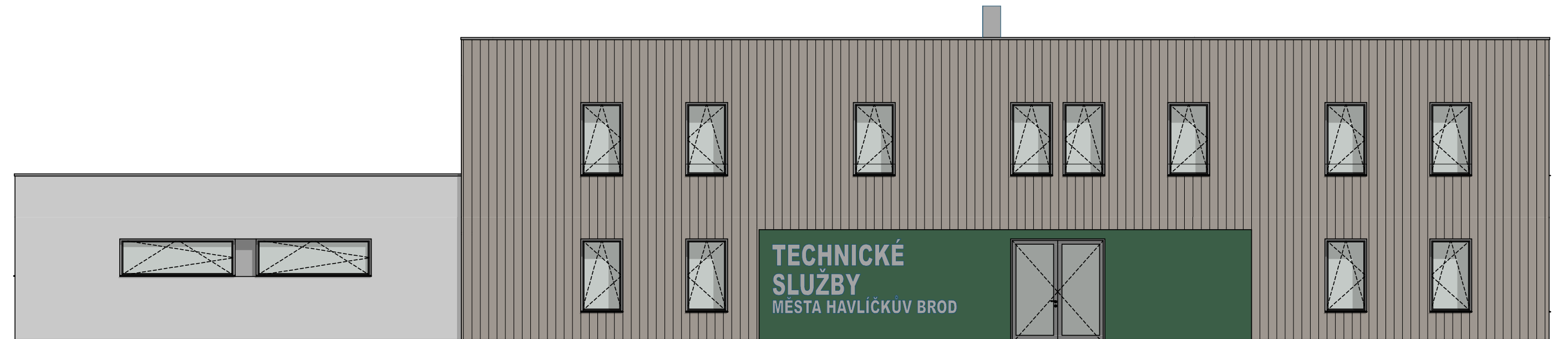
Pohled severní

1:100



Pohled jižní

1:100

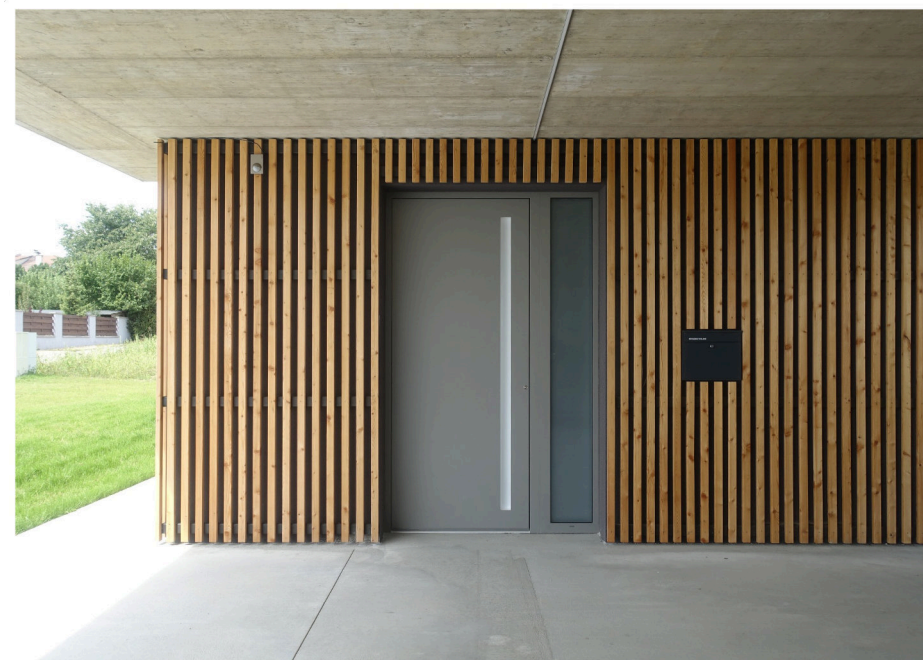










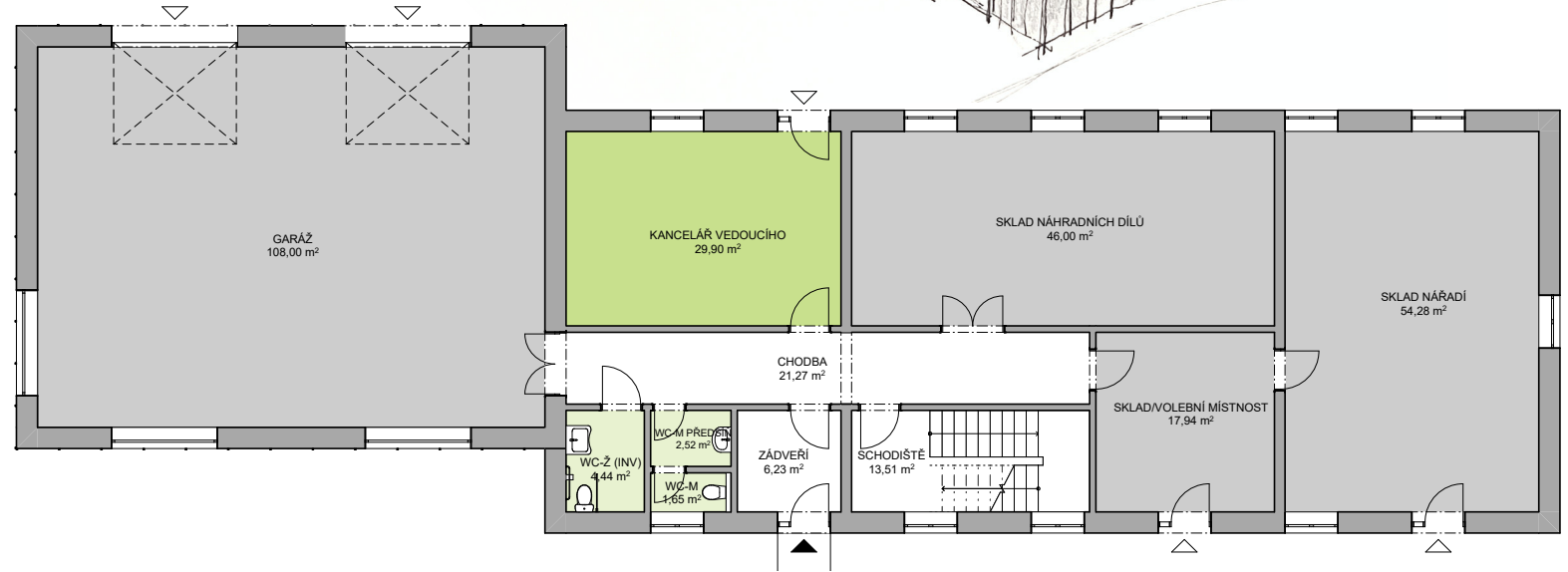


PŘÍKLADY POUŽITÝCH MATERIÁLŮ:

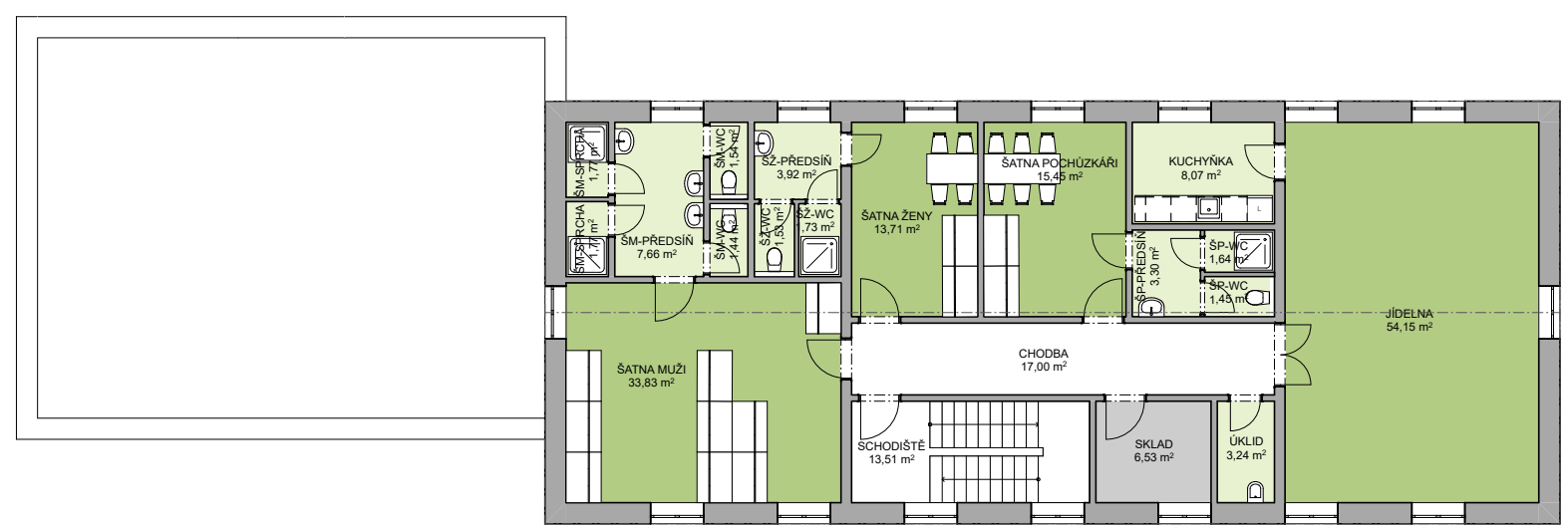
- ČELNÍ STRANA - VERTIKÁLNÍ ZAHRADA/ POPÍNAVÉ ROSTLINY
- LOGO DŘEVĚNÝ NEBO DLE BARVY FASÁDY
- FASÁDNÍ DŘEVĚNÝ VERTIKÁLNÍ OBKLAD
- VÝPLNĚ OTVORŮ ŠEDÉ
- FALCOVANÝ PLECH
- POHLEDOVÝ BETON
- ZELENÁ STŘECHA



PŮDORYS 1.NP

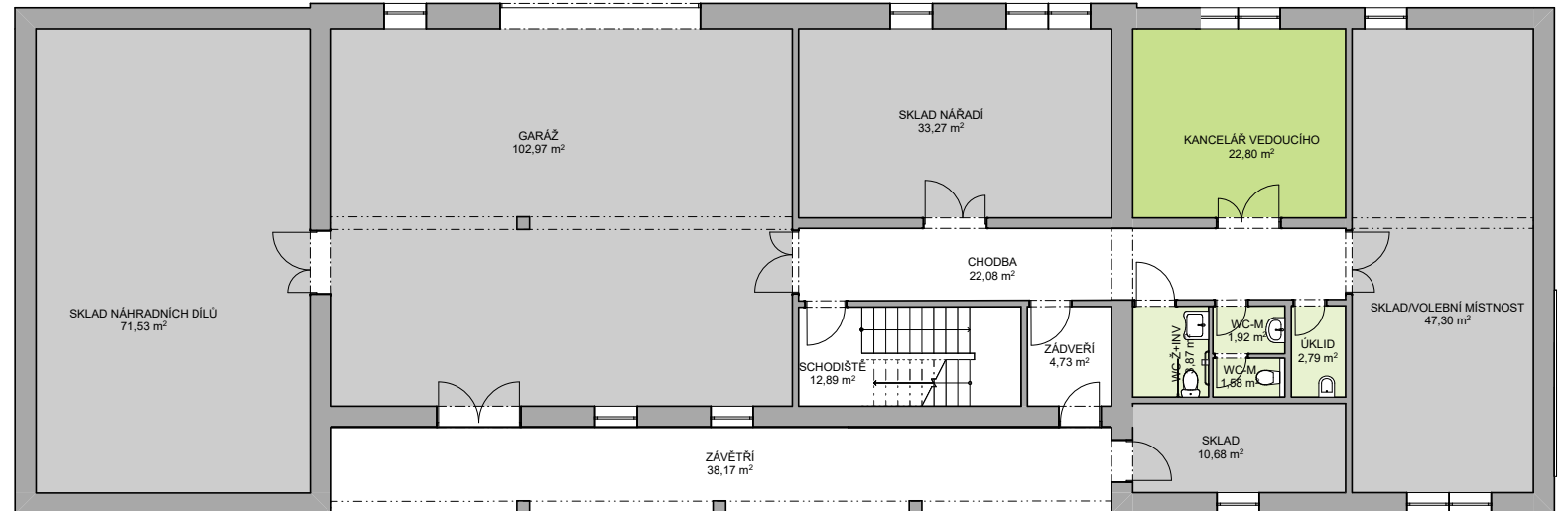


PŮDORYS 2.NP

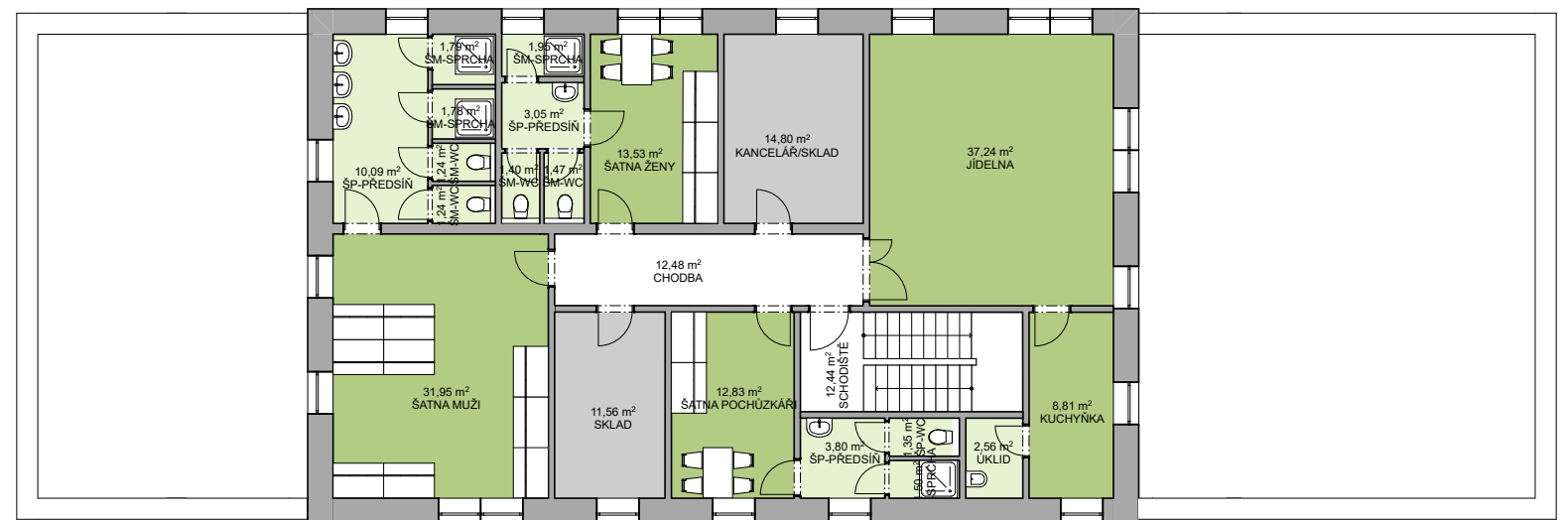


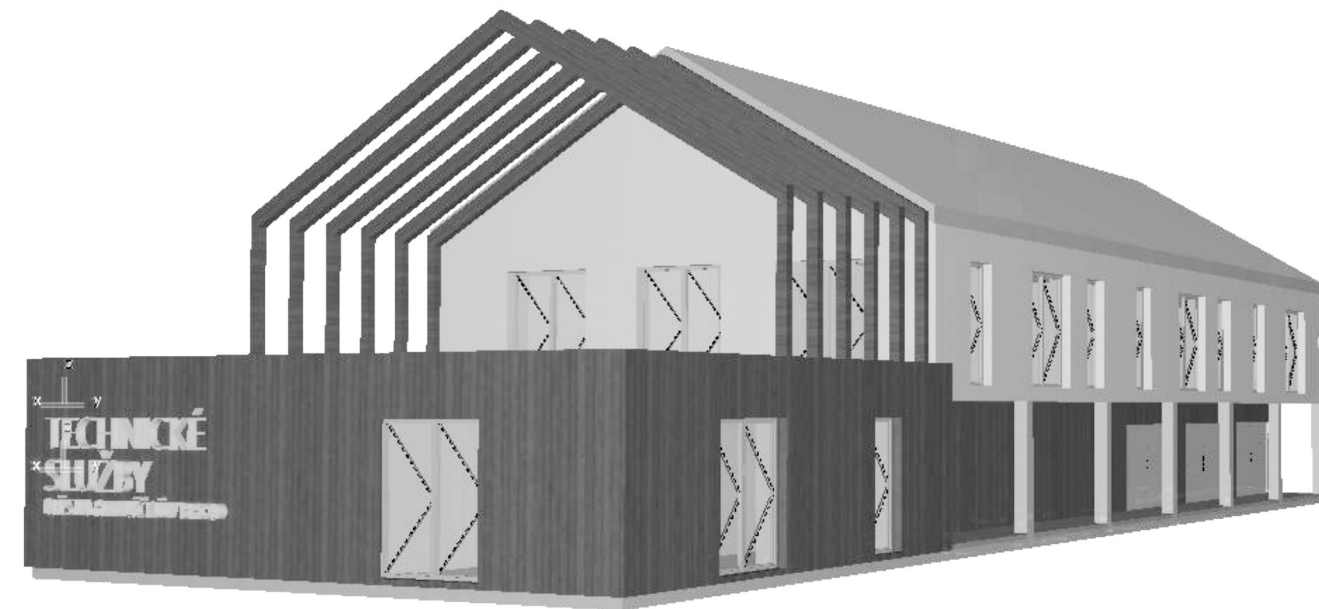
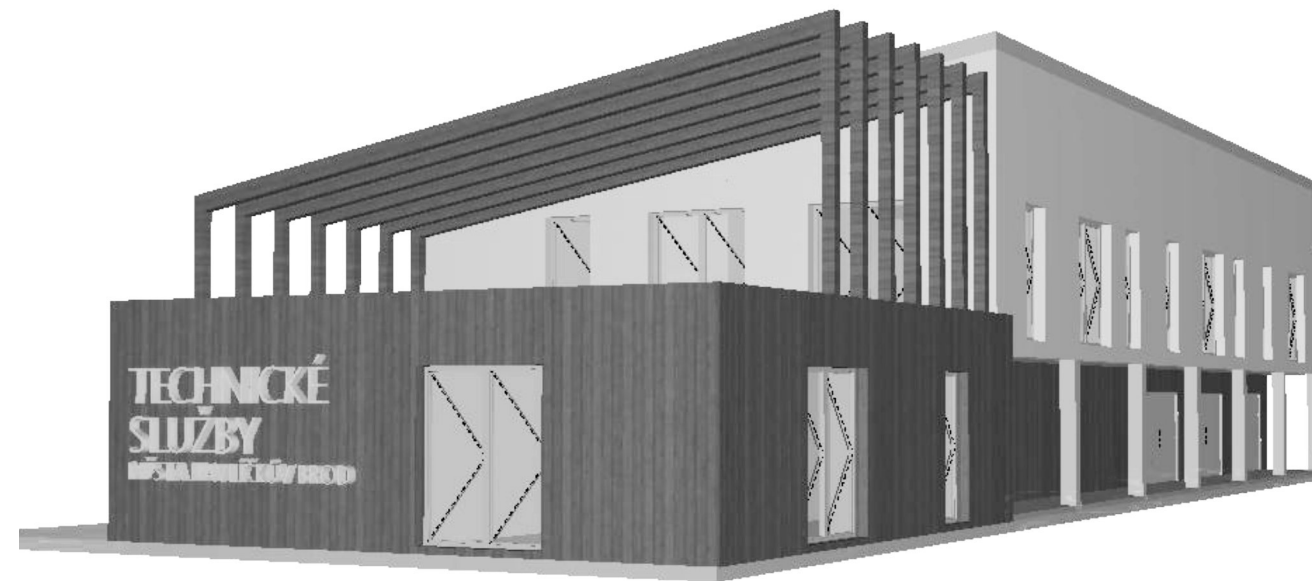


PŮDORYS 1.NP



PŮDORYS 2.NP





KONTAKTNÍ ÚDAJE

STAVOTHERM - PROJEKCE, spol. s r.o.

Prokopa Holého 4305.

580 01 Havlíčkův Brod

IČ: 252 85 122

DIČ: CZ25285122

Datová schránka: 9pn4mpb

SPOLUPRÁCE: **ING. ARCH. DAVID HROMADA**

ING. ARCH. MARKÉTA BERÁNKOVÁ



VYPRACOVALA: ING.ARCH.MARKÉTA BERÁNKOVÁ
V HAVLÍČKOVĚ BRODĚ, 07/2024