

Obsah

Titulní strana	1
Obsah	2
Seznam svítidel	9

Listy s údaji výrobků

Ještě není členem DIALux - CLEVER-L 4300/840 MPR (1x 4x06i3A40/30V SG)	10
Ještě není členem DIALux - CLEVER-L AS 4700/840 (1x LED)	11
Ještě není členem DIALux - LENTIL P LED 2000 840 IP44 (1x LED)	12
Ještě není členem DIALux - LENTIL P LED 3000 840 IP44 (1x LED)	13

Plocha 1 - Budova 1 - Poschodí 1

1.01 vstupní hala

Shrnutí / Světelná scéna 1	14
----------------------------------	----

Plocha 1 - Budova 1 - Poschodí 1

1.02 šatna děti

Shrnutí / Světelná scéna 1	16
----------------------------------	----

Plocha 1 - Budova 1 - Poschodí 1

1.03 šatna děti

Shrnutí / Světelná scéna 1	18
----------------------------------	----

Plocha 1 - Budova 1 - Poschodí 1

1.04 úklidová komora, technická místnost

Shrnutí / Světelná scéna 1	20
----------------------------------	----

Plocha 1 - Budova 1 - Poschodí 1

1.05 šatna učitelé

Shrnutí / Světelná scéna 1	22
----------------------------------	----

Obsah

Plocha 1 - Budova 1 - Poschodí 1

1.07 kancelář ředitelky

Shrnutí / Světelná scéna 124

Plocha 1 - Budova 1 - Poschodí 1

1.08 jídelna

Shrnutí / Světelná scéna 126

Plocha 1 - Budova 1 - Poschodí 1

1.09 příjem jídla

Shrnutí / Světelná scéna 128

Plocha 1 - Budova 1 - Poschodí 1

1.10 výdejna jídla

Shrnutí / Světelná scéna 130

Plocha 1 - Budova 1 - Poschodí 1

1.11 schodišťová hala A

Shrnutí / Světelná scéna 132

Plocha 1 - Budova 1 - Poschodí 1

1.12 umývárna dívky

Shrnutí / Světelná scéna 134

Plocha 1 - Budova 1 - Poschodí 1

1.13 wc dívky

Shrnutí / Světelná scéna 136

Obsah

Plocha 1 - Budova 1 - Poschodí 1

1.14a šatna - stravovací úsek

Shrnutí / Světelná scéna 138

Plocha 1 - Budova 1 - Poschodí 1

1.14b wc - stravovací úsek

Shrnutí / Světelná scéna 140

Plocha 1 - Budova 1 - Poschodí 1

1.15 zádveří

Shrnutí / Světelná scéna 142

Plocha 1 - Budova 1 - Poschodí 1

1.16 schodišťová hala B, CHÚC

Shrnutí / Světelná scéna 144

Plocha 1 - Budova 1 - Poschodí 1

1.17 wc učitelé

Shrnutí / Světelná scéna 146

Plocha 1 - Budova 1 - Poschodí 1

1.19 sklad u výtahu

Shrnutí / Světelná scéna 148

Plocha 1 - Budova 1 - Poschodí 2

2.01 schodišťová hala A

Shrnutí / Světelná scéna 150

Obsah

Plocha 1 - Budova 1 - Poschodí 2

2.02 wc, umývárna chlapci

Shrnutí / Světelná scéna 152

Plocha 1 - Budova 1 - Poschodí 2

2.02a wc, umývárna chlapci

Shrnutí / Světelná scéna 154

Plocha 1 - Budova 1 - Poschodí 2

2.02b wc, umývárna chlapci

Shrnutí / Světelná scéna 156

Plocha 1 - Budova 1 - Poschodí 2

2.03 herna

Shrnutí / Světelná scéna 158

Plocha 1 - Budova 1 - Poschodí 2

2.04 kmenová učebna A

Shrnutí / Světelná scéna 160

Plocha 1 - Budova 1 - Poschodí 2

2.05 herna, doprovodný prostor družiny

Shrnutí / Světelná scéna 162

Plocha 1 - Budova 1 - Poschodí 2

2.06 kmenová učebna B

Shrnutí / Světelná scéna 164

Obsah

Plocha 1 - Budova 1 - Poschodí 2

2.07 předsíň

Shrnutí / Světelná scéna 166

Plocha 1 - Budova 1 - Poschodí 2

2.08a umývárna učitelé

Shrnutí / Světelná scéna 168

Plocha 1 - Budova 1 - Poschodí 2

2.08b wc učitelé

Shrnutí / Světelná scéna 170

Plocha 1 - Budova 1 - Poschodí 2

2.09 úklid, technika

Shrnutí / Světelná scéna 172

Plocha 1 - Budova 1 - Poschodí 2

2.10 schodišťový hala B, CHÚC

Shrnutí / Světelná scéna 174

Plocha 1 - Budova 1 - Poschodí 2

2.12 imobilní wc

Shrnutí / Světelná scéna 176

Plocha 1 - Budova 1 - Poschodí 3

3.01 schodišťová hala A

Shrnutí / Světelná scéna 178

Obsah

Plocha 1 - Budova 1 - Poschodí 3

3.03 a umývárna dívky

Shrnutí / Světelná scéna 180

Plocha 1 - Budova 1 - Poschodí 3

3.03b wc dívky

Shrnutí / Světelná scéna 182

Plocha 1 - Budova 1 - Poschodí 3

3.03c wc dívky

Shrnutí / Světelná scéna 184

Plocha 1 - Budova 1 - Poschodí 3

3.03d hygienická kabina

Shrnutí / Světelná scéna 186

Plocha 1 - Budova 1 - Poschodí 3

3.04 sklad

Shrnutí / Světelná scéna 188

Plocha 1 - Budova 1 - Poschodí 3

3.05 umývárna chlapci

Shrnutí / Světelná scéna 190

Plocha 1 - Budova 1 - Poschodí 3

3.06 technická místnost, úklid

Shrnutí / Světelná scéna 192

Obsah

Plocha 1 - Budova 1 - Poschodí 3

3.07 technická místnost, úklid

Shrnutí / Světelná scéna 1 94

Plocha 1 - Budova 1 - Poschodí 3

3.08 studijní hala

Shrnutí / Světelná scéna 1 96

Plocha 1 - Budova 1 - Poschodí 3

3.09 kabinet

Shrnutí / Světelná scéna 1 98

Plocha 1 - Budova 1 - Poschodí 3

3.10 kmenová učebna C

Shrnutí / Světelná scéna 1 100

Plocha 1 - Budova 1 - Poschodí 3

3.12 schodišťová hala B, CHÚC

Shrnutí / Světelná scéna 1 102

Plocha 1 - Budova 1 - Poschodí 3

3.14 wc učitelé

Shrnutí / Světelná scéna 1 104



Seznam svítidel

 $\Phi_{\text{celkový}}$

467444 lm

 $P_{\text{celkový}}$

4396.0 W

Světelný výtěžek

106.3 lm/W

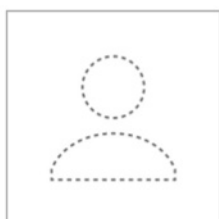
ks	Výrobce	C. výrobku	Název výrobku	P	Φ	Světelný výtěžek	Index
64	Ještě není členem DIALux		CLEVER-L 4300/840 MPR	35.0 W	3921 lm	112.0 lm/W	C
6	Ještě není členem DIALux		CLEVER-L AS 4700/840	32.0 W	3350 lm	104.7 lm/W	D
2	Ještě není členem DIALux	LENTIL P LED 2000 840	LENTIL P LED 2000 840 IP44	22.0 W	2200 lm	100.0 lm/W	B
60	Ještě není členem DIALux	LENTIL P LED 3000 840	LENTIL P LED 3000 840 IP44	32.0 W	3200 lm	100.0 lm/W	A



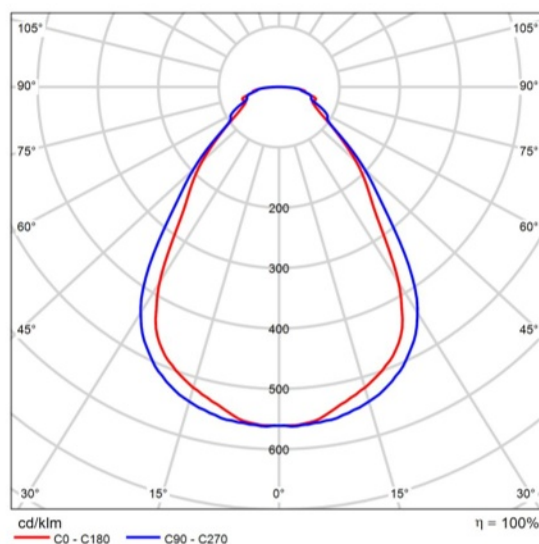


Datový list výrobku

Ještě není členem DIALux - CLEVER-L 4300/840 MPR



P	35.0 W
Φ žárovka	3920 lm
Φ svítidlo	3921 lm
η	100.02 %
Světelný výtěžek	112.0 lm/W
CCT	4000 K
CRI	80
Index	C



Polární LDC

Vyhodnocení osvětlení dle UGR												
ρ Strop	70	70	50	50	30	70	70	50	50	30	30	
ρ Stěny	50	30	50	30	30	50	30	50	30	50	30	
ρ Podlaha	20	20	20	20	20	20	20	20	20	20	20	
Velikost místnosti	X	Y	Směr pohledu napříč k ose lampy					Podélný směr pohledu k ose lampy				
2H	2H	2H	14.4	15.6	14.7	15.8	16.0	15.1	16.2	15.4	16.4	16.7
	3H	3H	15.9	16.9	16.2	17.2	17.4	16.2	17.2	16.5	17.5	17.7
	4H	4H	16.9	17.9	17.3	18.2	18.5	17.0	18.0	17.4	18.3	18.6
	6H	6H	17.9	18.8	18.2	19.1	19.4	17.9	18.8	18.3	19.1	19.4
	8H	8H	18.5	19.3	18.8	19.6	20.0	18.4	19.3	18.7	19.6	19.9
	12H	12H	19.0	19.8	19.4	20.2	20.5	18.9	19.7	19.3	20.1	20.4
4H	2H	2H	14.8	15.7	15.1	16.0	16.3	15.3	16.3	15.7	16.6	16.9
	3H	3H	16.4	17.3	16.8	17.6	17.9	16.7	17.5	17.1	17.9	18.2
	4H	4H	17.7	18.4	18.1	18.8	19.2	17.7	18.5	18.1	18.8	19.2
	6H	6H	18.9	19.5	19.3	19.9	20.3	18.9	19.5	19.3	19.9	20.3
	8H	8H	19.6	20.2	20.0	20.6	21.0	19.5	20.1	19.9	20.5	20.9
	12H	12H	20.3	20.8	20.7	21.2	21.7	20.1	20.7	20.6	21.1	21.5
8H	4H	4H	17.9	18.6	18.4	19.0	19.4	18.0	18.6	18.4	19.0	19.4
	6H	6H	19.4	19.9	19.8	20.3	20.7	19.3	19.8	19.7	20.2	20.7
	8H	8H	20.2	20.7	20.7	21.1	21.6	20.0	20.5	20.5	20.9	21.4
	12H	12H	21.1	21.5	21.6	21.9	22.4	20.9	21.2	21.3	21.7	22.2
12H	4H	4H	18.0	18.6	18.4	19.0	19.4	18.0	18.6	18.5	19.0	19.4
	6H	6H	19.4	19.9	19.9	20.3	20.8	19.4	19.8	19.8	20.3	20.7
	8H	8H	20.4	20.7	20.8	21.2	21.7	20.1	20.5	20.6	21.0	21.5
Variace polohy pozorovatele pro vzdálenosti svítidel S												
S = 1.0H	+0.2 / -0.2					+0.2 / -0.3						
S = 1.5H	+0.2 / -0.4					+0.5 / -0.4						
S = 2.0H	+0.5 / -0.7					+0.9 / -0.7						
Standardní tabulka	BK09					---						
Korekturní sčítanec	3.9					---						
Korigované osvětovací indicie, vztahy na 3920lm Celkový světelný tok												

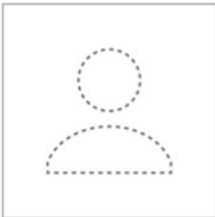
UGR diagram (SHR: 0.25)



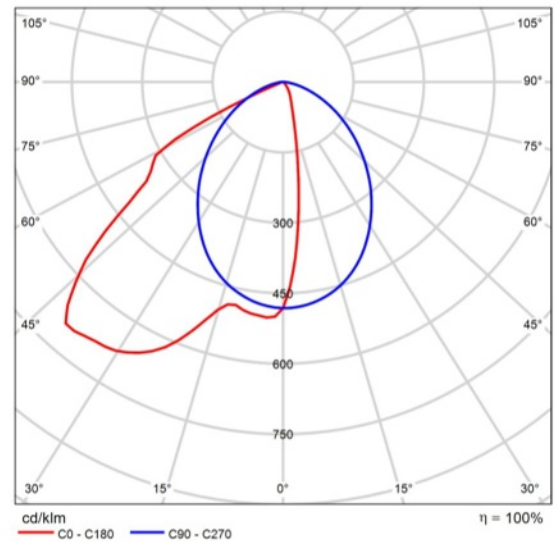


Datový list výrobku

Ještě není členem DIALux - CLEVER-L AS 4700/840



P	32.0 W
$\Phi_{\text{žárovka}}$	3350 lm
$\Phi_{\text{světlo}}$	3350 lm
η	100.00 %
Světelný výtěžek	104.7 lm/W
CCT	4000 K
CRI	89
Index	D



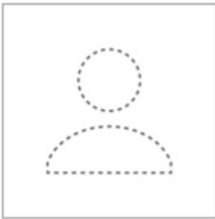
Polární LDC



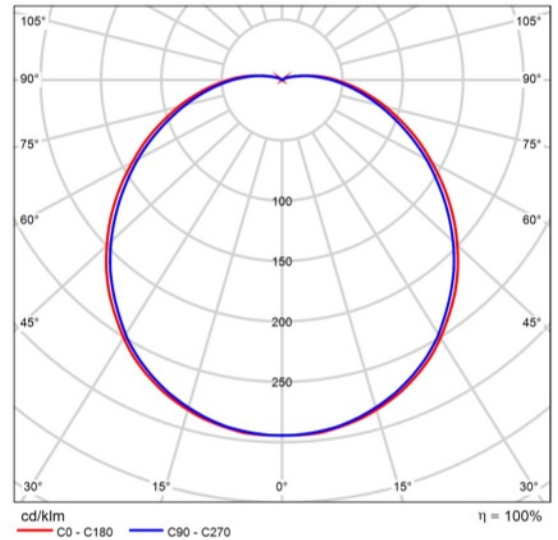


Datový list výrobku

Ještě není členem DIALux - LENTIL P LED 2000 840 IP44



C. výrobku	LENTIL P LED 2000 840
P	22.0 W
Φ Žárovka	2200 lm
Φ Svítilno	2200 lm
η	100.00 %
Světelný výtěžek	100.0 lm/W
CCT	4000 K
CRI	80
Index	B



Polární LDC

Vyhodnocení osvětlení dle UGR											
ρ Strop	70	70	50	50	30	70	70	50	50	30	
ρ Stěny	50	30	50	30	30	50	30	50	30	30	
ρ Podlaha	20	20	20	20	20	20	20	20	20	20	
Velikost místnosti	Směr pohledu napříč k ose lampy					Podélný směr pohledu k ose lampy					
X	Y										
2H	2H	16.2	17.5	16.5	17.9	18.2	16.1	17.4	16.4	17.8	18.1
	3H	17.8	19.1	18.2	19.4	19.8	17.7	18.9	18.1	19.3	19.7
	4H	18.6	19.8	19.0	20.2	20.6	18.4	19.6	18.8	20.0	20.4
	6H	19.3	20.4	19.8	20.8	21.3	19.1	20.2	19.5	20.6	21.0
	8H	19.7	20.7	20.1	21.1	21.6	19.4	20.5	19.8	20.9	21.3
	12H	20.0	21.0	20.4	21.4	21.9	19.7	20.7	20.1	21.1	21.6
4H	2H	16.8	18.0	17.2	18.4	18.8	16.7	17.9	17.1	18.3	18.7
	3H	18.7	19.7	19.1	20.1	20.6	18.6	19.6	19.0	20.0	20.5
	4H	19.6	20.5	20.1	21.0	21.5	19.4	20.4	19.9	20.8	21.3
	6H	20.5	21.3	21.0	21.8	22.3	20.3	21.1	20.8	21.6	22.1
	8H	20.9	21.7	21.4	22.1	22.7	20.7	21.4	21.2	21.9	22.5
	12H	21.3	22.0	21.8	22.5	23.0	21.0	21.7	21.6	22.2	22.8
8H	4H	19.9	20.7	20.5	21.2	21.7	19.8	20.6	20.3	21.1	21.6
	6H	21.0	21.7	21.6	22.2	22.8	20.9	21.5	21.4	22.0	22.6
	8H	21.6	22.1	22.1	22.7	23.3	21.4	21.9	21.9	22.5	23.1
	12H	22.1	22.6	22.7	23.1	23.8	21.9	22.4	22.4	22.9	23.5
12H	4H	20.0	20.7	20.5	21.2	21.7	19.9	20.6	20.4	21.1	21.6
	6H	21.1	21.7	21.7	22.2	22.8	21.0	21.6	21.5	22.1	22.7
	8H	21.7	22.2	22.3	22.8	23.4	21.6	22.1	22.1	22.6	23.2
Variace polohy pozorovatele pro vzdálenosti svítidel S											
S = 1.0H		+0.1 / -0.1					+0.1 / -0.1				
S = 1.5H		+0.2 / -0.3					+0.2 / -0.3				
S = 2.0H		+0.3 / -0.5					+0.3 / -0.6				
Standardní tabulka		BK07					BK07				
Korekturní sčítanec		4.7					4.6				
Korigované osvětovací indicie, vztahy na 2200lm Celkový světelný tok											

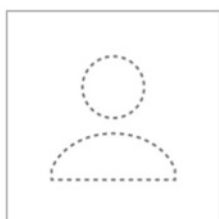
UGR diagram (SHR: 0.25)



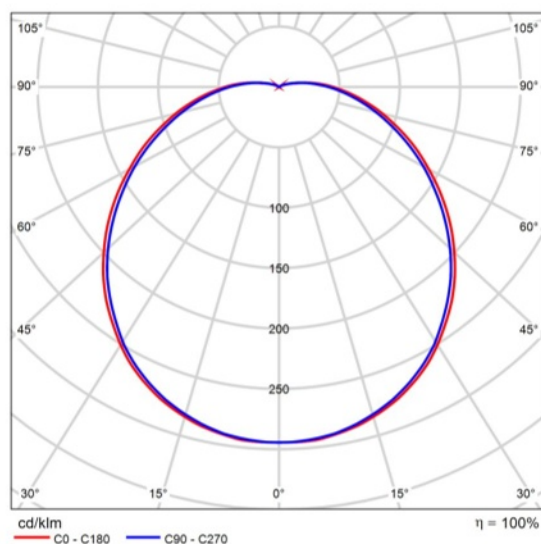


Datový list výrobku

Ještě není členem DIALux - LENTIL P LED 3000 840 IP44



C. výrobku	LENTIL P LED 3000 840
P	32.0 W
ΦŽárovka	3200 lm
ΦSvítlidlo	3200 lm
η	100.00 %
Světelný výtěžek	100.0 lm/W
CCT	4000 K
CRI	80
Index	A



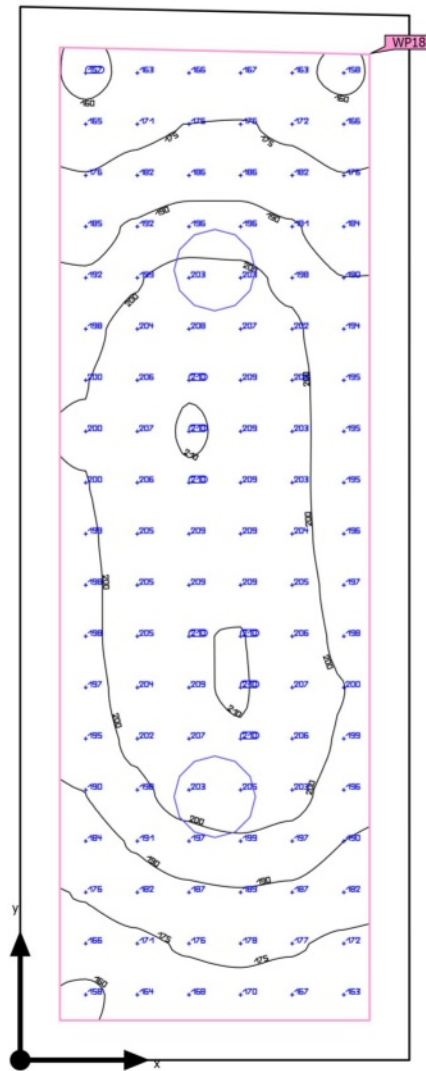
Polární LDC

Vyhodnocení osvětlení dle UGR													
ρ Strop	70	70	50	50	30	70	70	50	50	30			
ρ Stěny	50	30	50	30	30	50	30	50	30	30			
ρ Podlaha	20	20	20	20	20	20	20	20	20	20			
Velikost místnosti	Směr pohledu napříč k ose lampy					Podélný směr pohledu k ose lampy							
X	Y												
2H	2H	17.5	18.8	17.8	19.2	19.5	17.4	18.7	17.7	19.1	19.4		
	3H	19.1	20.4	19.5	20.8	21.1	19.0	20.2	19.4	20.6	21.0		
	4H	19.9	21.1	20.3	21.5	21.9	19.7	20.9	20.1	21.3	21.7		
	6H	20.6	21.7	21.1	22.1	22.6	20.4	21.5	20.8	21.9	22.3		
	8H	21.0	22.0	21.4	22.4	22.9	20.7	21.8	21.1	22.2	22.6		
	12H	21.3	22.3	21.7	22.7	23.2	21.0	22.0	21.4	22.4	22.9		
4H	2H	18.1	19.3	18.5	19.7	20.1	18.0	19.2	18.4	19.6	20.0		
	3H	20.0	21.0	20.4	21.4	21.9	19.9	20.9	20.3	21.3	21.8		
	4H	20.9	21.8	21.4	22.3	22.8	20.8	21.7	21.2	22.1	22.6		
	6H	21.8	22.6	22.3	23.1	23.6	21.6	22.4	22.1	22.9	23.4		
	8H	22.2	23.0	22.7	23.4	24.0	22.0	22.7	22.5	23.2	23.8		
	12H	22.6	23.3	23.1	23.8	24.3	22.3	23.0	22.9	23.5	24.1		
8H	4H	21.2	22.0	21.8	22.5	23.0	21.1	21.9	21.6	22.4	22.9		
	6H	22.3	23.0	22.9	23.5	24.1	22.2	22.8	22.7	23.3	23.9		
	8H	22.9	23.4	23.4	24.0	24.6	22.7	23.3	23.2	23.8	24.4		
	12H	23.4	23.9	24.0	24.4	25.1	23.2	23.7	23.7	24.2	24.8		
12H	4H	21.3	22.0	21.8	22.5	23.0	21.2	21.9	21.7	22.4	22.9		
	6H	22.4	23.0	23.0	23.6	24.1	22.3	22.9	22.8	23.4	24.0		
	8H	23.0	23.5	23.6	24.1	24.7	22.9	23.4	23.4	23.9	24.5		
Variace polohy pozorovatele pro vzdálenosti svítidel S													
S = 1.0H	+0.1 / -0.1					+0.1 / -0.1							
S = 1.5H	+0.2 / -0.3					+0.2 / -0.3							
S = 2.0H	+0.3 / -0.5					+0.3 / -0.6							
Standardní tabulka	BK07					BK07							
Korekturní sčítanec	6.0					5.9							
Korigované osvětovací indicie, vztahy na 3200lm Celkový světelný tok													

UGR diagram (SHR: 0.25)



Budova 1 · Poschodí 1 · 1.01 vstupní hala (Světelná scéna 1)

Shrnutí

Základní plocha	10.35 m ²	Světlá výška prostoru	2.740 m
Stupně odrazu	Strop: 70.0 %, Stěny: 50.0 %, Podlaha: 20.0 %	Montážní výška	2.740 m
Činitel údržby	0.80 (Úhrnně)	Výška Uživatelská úroveň	0.000 m
		Okrajová zóna Uživatelská úroveň	0.200 m



Budova 1 · Poschodí 1 · 1.01 vstupní hala (Světelná scéna 1)

Shrnutí

Výsledky

	Velikost	Vypočítáno	Pož.	Kontrola	Index
Uživatelská úroveň	\bar{E}_{svisle}	192 lx	≥ 100 lx	✓	WP18
	g_1	0.82	≥ 0.40	✓	WP18
	Specifický příkon	8.41 W/m ²	-		
		4.38 W/m ² /100 lx	-		
Vyhodnocení oslnění ⁽¹⁾	$R_{UG, \text{max}}$	18	≤ 28	✓	
Velikosti spotřeby ⁽²⁾	Spotřeba	70.4 kWh/a	max. 400 kWh/a	✓	
Místnost	Specifický příkon	6.18 W/m ²	-		
		3.22 W/m ² /100 lx	-		

(1) Na základě obdélníkového prostoru 1.960 m × 5.303 m a SHR 0.25.

(2) Vypočteno pomocí DIN:18599-4.

Užitný profil: Dopravní zóny uvnitř budov (9.1 Dopravní plochy a chodby)

Seznam svítidel

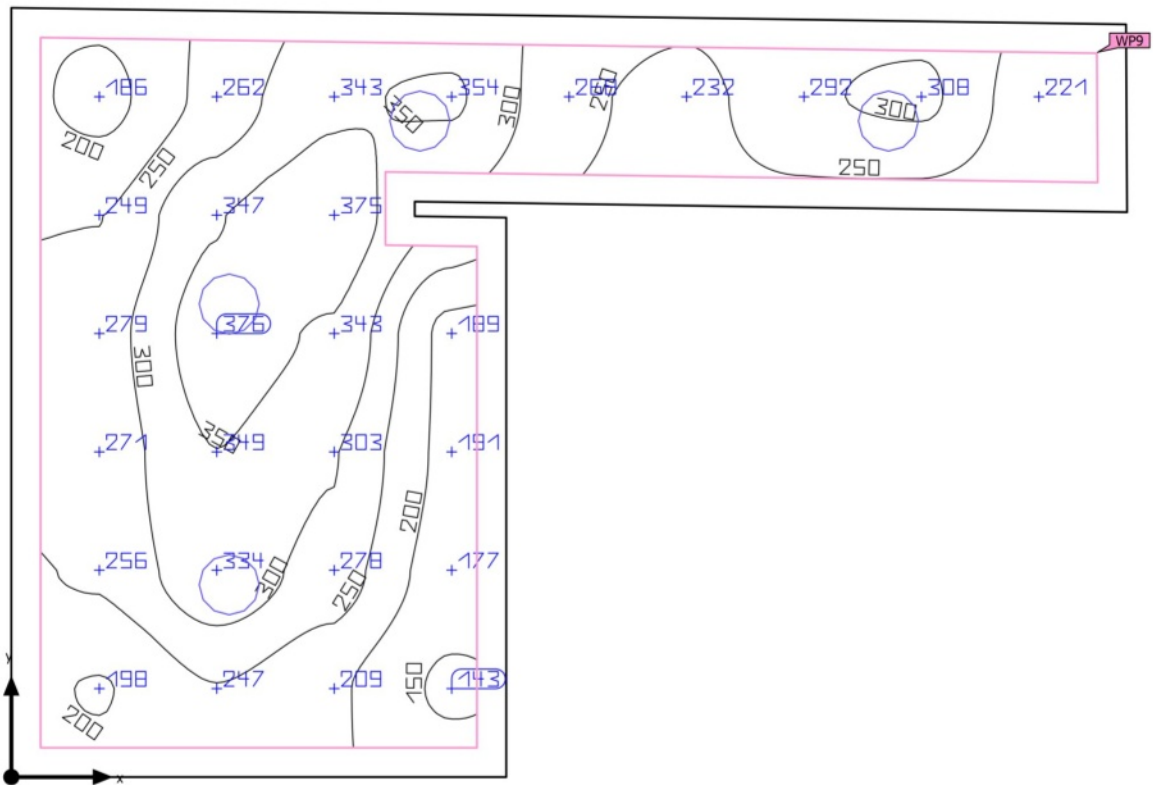
ks	Výrobce	C. výrobku	Název výrobku	R_{UG}	P	Φ	Světelný výtěžek	Index
2	Ještě není členem DIALux	LENTIL P LED 3000 840	LENTIL P LED 3000 840 IP44	18	32.0 W	3200 lm	100.0 lm/W	A





Budova 1 · Poschodí 1 · 1.02 šatna děti (Světelná scéna 1)

Shrnutí



Základní plocha	23.04 m ²	Světla výška prostoru	2.740 m
Stupně odrazu	Strop: 70.0 %, Stěny: 50.0 %, Podlaha: 20.0 %	Montážní výška	2.740 m
Činitel údržby	0.80 (Úhrnně)	Výška Uživatelská úroveň	0.800 m
		Okrajová zóna Uživatelská úroveň	0.200 m





Budova 1 · Poschodí 1 · 1.02 šatna děti (Světelná scéna 1)

Shrnutí

Výsledky

	Velikost	Vypočítáno	Pož.	Kontrola	Index
Uživatelská úroveň	\bar{E}_{svisle}	271 lx	≥ 200 lx	✓	WP9
	g_1	0.53	≥ 0.40	✓	WP9
	Specifický příkon	7.19 W/m ²	-		
		2.65 W/m ² /100 lx	-		
Vyhodnocení oslnění ⁽¹⁾	$R_{UG, \text{max}}$	19	≤ 25	✓	
Velikosti spotřeby ⁽²⁾	Spotřeba	[76.30 - 105.60] kWh/a	max. 850 kWh/a	✓	
Místnost	Specifický příkon	5.56 W/m ²	-		
		2.05 W/m ² /100 lx	-		

(1) Na základě obdélníkového prostoru 7.620 m × 5.253 m a SHR 0.25.

(2) Vypočteno pomocí DIN:18599-4.

Užitný profil: Všeobecné oblasti uvnitř budov - denní místnosti, zdravotní místnosti a místnosti první pomoci (10.4 Šatny, umývárny, koupelny, toalety)

Seznam svítidel

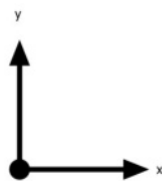
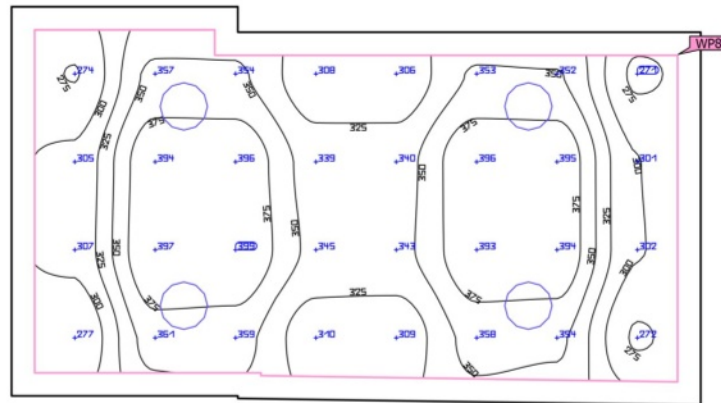
ks	Výrobce	C. výrobku	Název výrobku	R_{UG}	P	Φ	Světelný výtěžek	Index
4	Ještě není členem DIALux	LENTIL P LED 3000 840	LENTIL P LED 3000 840 IP44	19	32.0 W	3200 lm	100.0 lm/W	A





Budova 1 · Poschodí 1 · 1.03 šatna děti (Světelná scéna 1)

Shrnutí



Základní plocha	19.44 m ²	Světla výška prostoru	2.740 m
Stupně odrazu	Strop: 70.0 %, Stěny: 50.0 %, Podlaha: 20.0 %	Montážní výška	2.740 m
Činitel údržby	0.80 (Úhrnně)	Výška Uživatelská úroveň	0.800 m
		Okrajová zóna Uživatelská úroveň	0.200 m





Budova 1 · Poschodí 1 · 1.03 šatna děti (Světelná scéna 1)

Shrnutí

Výsledky

	Velikost	Vypočítáno	Pož.	Kontrola	Index
Uživatelská úroveň	\bar{E}_{svisle}	341 lx	≥ 200 lx	✓	WP8
	g_1	0.79	≥ 0.40	✓	WP8
	Specifický příkon	8.08 W/m ²	-		
		2.37 W/m ² /100 lx	-		
Vyhodnocení oslnění ⁽¹⁾	$R_{UG, \text{max}}$	18	≤ 25	✓	
Velikosti spotřeby ⁽²⁾	Spotřeba	[86.07 - 105.60] kWh/a	max. 700 kWh/a	✓	
Místnost	Specifický příkon	6.58 W/m ²	-		
		1.93 W/m ² /100 lx	-		

(1) Na základě obdélníkového prostoru 6.021 m × 3.399 m a SHR 0.25.

(2) Vypočteno pomocí DIN:18599-4.

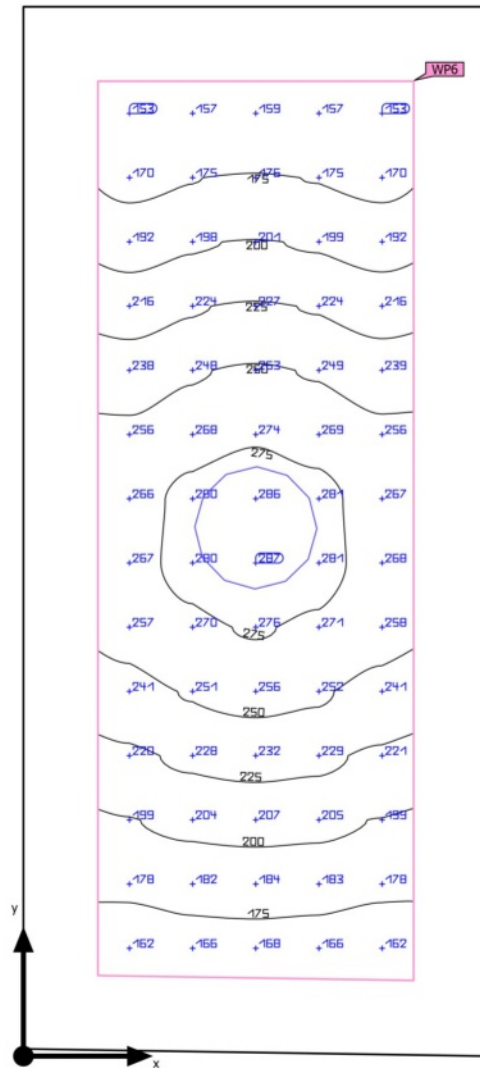
Užitný profil: Všeobecné oblasti uvnitř budov - denní místnosti, zdravotní místnosti a místnosti první pomoci (10.4 Šatny, umývárny, koupelny, toalety)

Seznam svítidel

ks	Výrobce	C. výrobku	Název výrobku	R_{UG}	P	Φ	Světelný výtěžek	Index
4	Ještě není členem DIALux	LENTIL P LED 3000 840	LENTIL P LED 3000 840 IP44	18	32.0 W	3200 lm	100.0 lm/W	A



Budova 1 · Poschodí 1 · 1.04 úklidová komora, technická místnost (Světelná scéna 1)

Shrnutí

Základní plocha	5.47 m ²	Světlá výška prostoru	2.740 m
Stupně odrazu	Strop: 70.0 %, Stěny: 50.0 %, Podlaha: 20.0 %	Montážní výška	2.740 m
Činitel údržby	0.80 (Úhrnně)	Výška Uživatelská úroveň	0.800 m
		Okrajová zóna Uživatelská úroveň	0.250 m



Budova 1 · Poschodí 1 · 1.04 úklidová komora, technická místnost (Světelná scéna 1)

Shrnutí

Výsledky

	Velikost	Vypočítáno	Pož.	Kontrola	Index
Uživatelská úroveň	\bar{E}_{svisle}	221 lx	≥ 200 lx	✓	WP6
	g_1	0.69	≥ 0.40	✓	WP6
	Specifický příkon	10.03 W/m ²	-		
		4.53 W/m ² /100 lx	-		
Vyhodnocení oslnění ⁽¹⁾	$R_{UG, \text{max}}$	17	≤ 25	✓	
Velikosti spotřeby ⁽²⁾	Spotřeba	[16.63 - 26.40] kWh/a	max. 200 kWh/a	✓	
Místnost	Specifický příkon	5.85 W/m ²	-		
		2.64 W/m ² /100 lx	-		

(1) Na základě obdélníkového prostoru 3.521 m × 1.560 m a SHR 0.25.

(2) Vypočteno pomocí DIN:18599-4.

Užitný profil: Všeobecné oblasti uvnitř budov - denní místnosti, zdravotní místnosti a místnosti první pomoci (10.4 Šatny, umývárny, koupelny, toalety)

Seznam svítidel

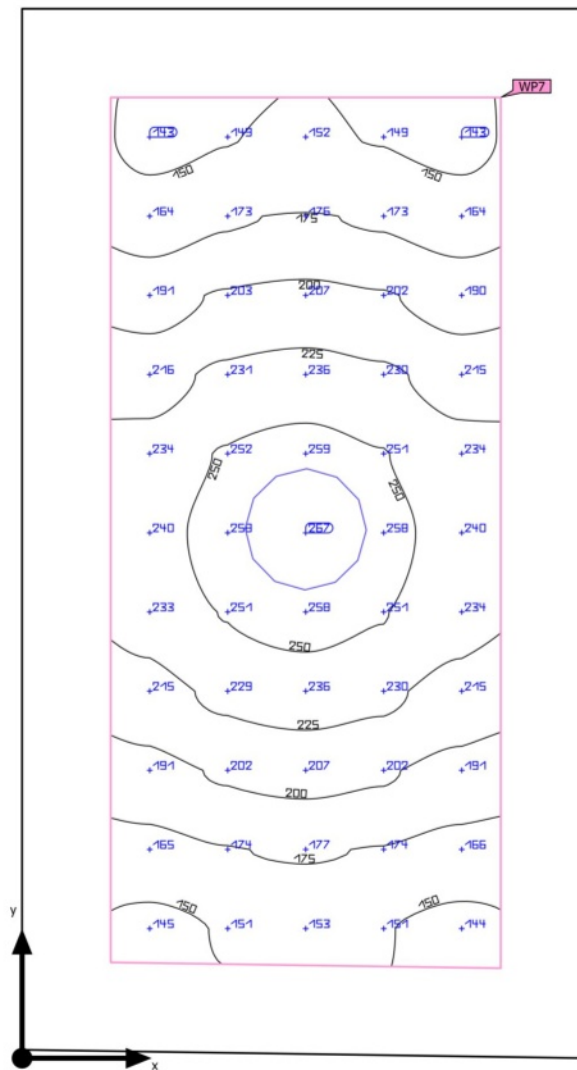
ks	Výrobce	C. výrobku	Název výrobku	R_{UG}	P	Φ	Světelný výtěžek	Index
1	Ještě není členem DIALux	LENTIL P LED 3000 840	LENTIL P LED 3000 840 IP44	17	32.0 W	3200 lm	100.0 lm/W	A





Budova 1 · Poschodí 1 · 1.05 šatna učitelé (Světelná scéna 1)

Shrnutí



Základní plocha	6.79 m ²	Světla výška prostoru	2.740 m
Stupně odrazu	Strop: 70.0 %, Stěny: 50.0 %, Podlaha: 20.0 %	Montážní výška	2.740 m
Činitel údržby	0.80 (Úhrnně)	Výška Uživatelská úroveň	0.800 m
		Okrajová zóna Uživatelská úroveň	0.300 m





Budova 1 · Poschodí 1 · 1.05 šatna učitelé (Světelná scéna 1)

Shrnutí

Výsledky

	Velikost	Vypočítáno	Pož.	Kontrola	Index
Uživatelská úroveň	\bar{E}_{svisle}	203 lx	≥ 200 lx	✓	WP7
	g_1	0.70	≥ 0.40	✓	WP7
	Specifický příkon	8.26 W/m ²	-		
		4.08 W/m ² /100 lx	-		
Vyhodnocení oslnění ⁽¹⁾	$R_{UG, \text{max}}$	17	≤ 25	✓	
Velikosti spotřeby ⁽²⁾	Spotřeba	[16.63 - 26.40] kWh/a	max. 250 kWh/a	✓	
Místnost	Specifický příkon	4.71 W/m ²	-		
		2.33 W/m ² /100 lx	-		

(1) Na základě obdélníkového prostoru 3.550 m × 1.920 m a SHR 0.25.

(2) Vypočteno pomocí DIN:18599-4.

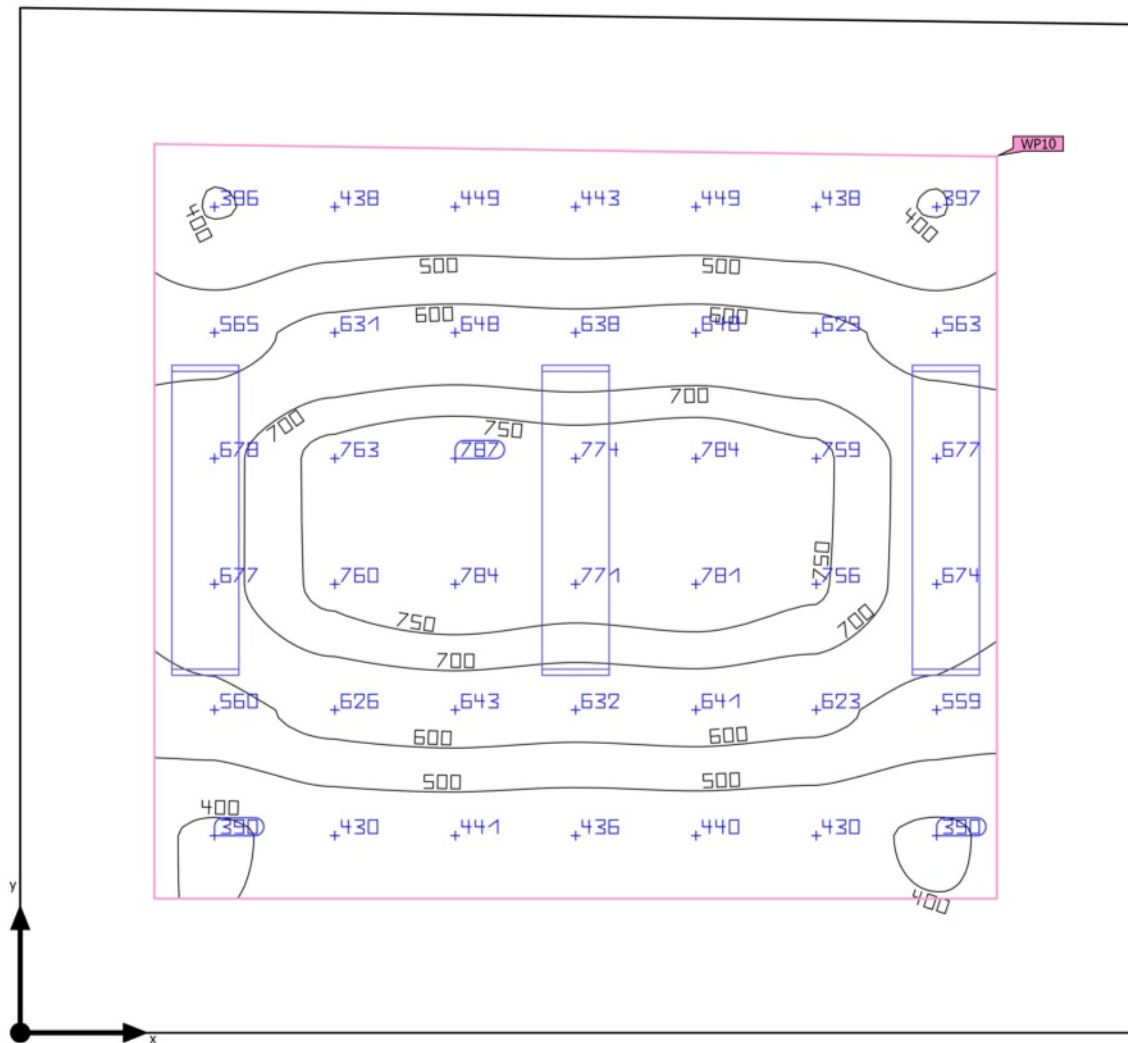
Užitný profil: Všeobecné oblasti uvnitř budov - denní místnosti, zdravotní místnosti a místnosti první pomoci (10.4 Šatny, umývárny, koupelny, toalety)

Seznam svítidel

ks	Výrobce	C. výrobku	Název výrobku	R_{UG}	P	Φ	Světelný výtěžek	Index
1	Ještě není členem DIALux	LENTIL P LED 3000 840	LENTIL P LED 3000 840 IP44	17	32.0 W	3200 lm	100.0 lm/W	A



Budova 1 · Poschodí 1 · 1.07 kancelář ředitelky (Světelná scéna 1)

Shrnutí

Základní plocha	15.68 m ²	Světla výška prostoru	2.740 m
Stupně odrazu	Strop: 70.0 %, Stěny: 50.0 %, Podlaha: 20.0 %	Montážní výška	2.740 m
Činitel údržby	0.80 (Úhrnně)	Výška Uživatelská úroveň	0.800 m
		Okrajová zóna Uživatelská úroveň	0.500 m



Budova 1 · Poschodí 1 · 1.07 kancelář ředitelky (Světelná scéna 1)

Shrnutí

Výsledky

	Velikost	Vypočítáno	Pož.	Kontrola	Index
Uživatelská úroveň	\bar{E}_{svisle}	595 lx	≥ 300 lx	✓	WP10
	g_1	0.66	≥ 0.60	✓	WP10
	Specifický příkon	11.99 W/m ²	-		
		2.02 W/m ² /100 lx	-		
Vyhodnocení oslnění ⁽¹⁾	$R_{UG, \text{max}}$	15	≤ 19	✓	
Velikosti spotřeby ⁽²⁾	Spotřeba	[152.28 - 202.13] kWh/a	max. 550 kWh/a	✓	
Místnost	Specifický příkon	6.70 W/m ²	-		
		1.12 W/m ² /100 lx	-		

(1) Na základě obdélníkového prostoru 4.140 m × 3.819 m a SHR 0.25.

(2) Vypočteno pomocí DIN:18599-4.

Užitný profil: Vzdělávací instituce - školy (44.22 Kabinet)

Seznam svítidel

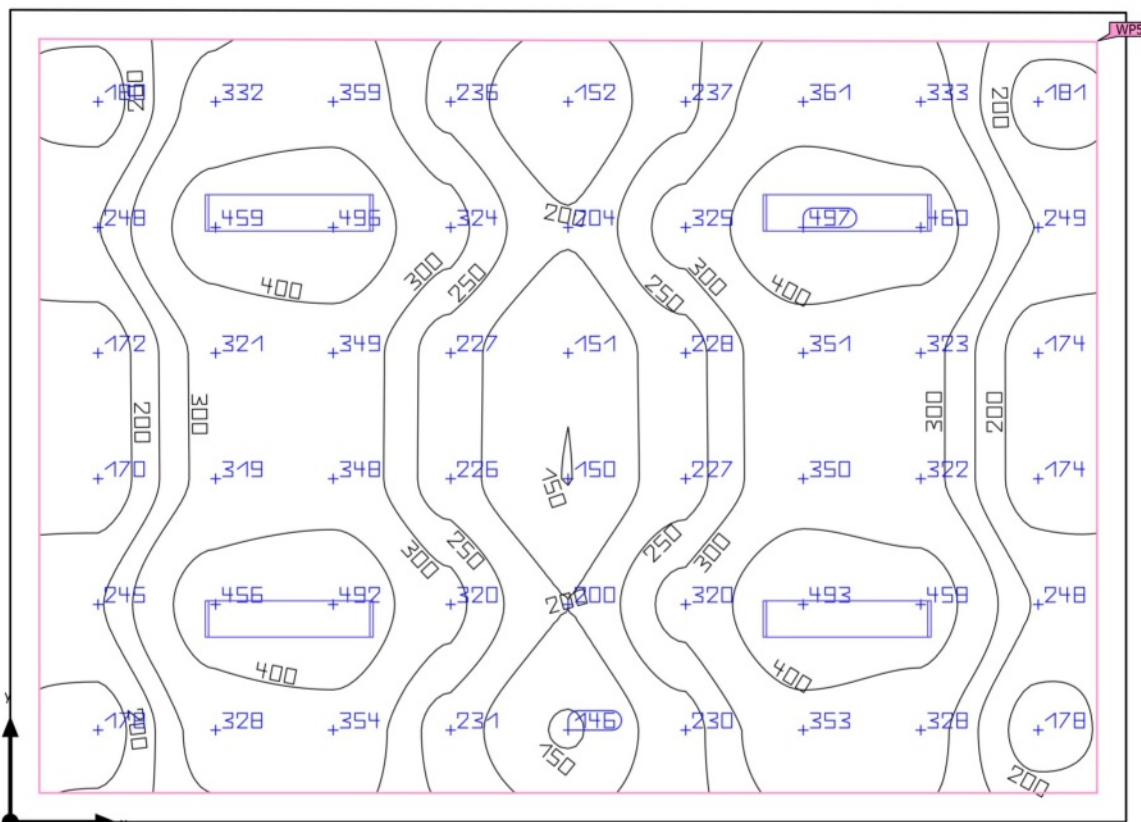
ks	Výrobce	C. výrobku	Název výrobku	R_{UG}	P	Φ	Světelný výtěžek	Index
3	Ještě není členem DIALux		CLEVER-L 4300/840 MPR	15	35.0 W	3921 lm	112.0 lm/W	C





Budova 1 · Poschodí 1 · 1.08 jídelna (Světelná scéna 1)

Shrnutí



Základní plocha 42.85 m²

Stupně odrazu Strop: 70.0 %,
Stěny: 50.0 %,
Podlaha: 20.0 %

Činitel údržby 0.80 (Úhrnně)

Světlá výška prostoru 2.740 m

Montážní výška 2.740 m

Výška Uživatelská úroveň 0.800 m

Okrajová zóna Uživatelská úroveň 0.200 m





Budova 1 · Poschodí 1 · 1.08 jídelna (Světelná scéna 1)

Shrnutí

Výsledky

	Velikost	Vypočítáno	Pož.	Kontrola	Index
Uživatelská úroveň	\bar{E}_{svisle}	292 lx	≥ 200 lx	✓	WP5
	g_1	0.50	≥ 0.40	✓	WP5
	Specifický příkon	3.71 W/m ²	-		
		1.27 W/m ² /100 lx	-		
Vyhodnocení oslnění ⁽¹⁾	$R_{UG, \text{max}}$	17	≤ 22	✓	
Velikosti spotřeby ⁽²⁾	Spotřeba	[147.11 - 245.00] kWh/a	max. 1550 kWh/a	✓	
Místnost	Specifický příkon	3.27 W/m ²	-		
		1.12 W/m ² /100 lx	-		

(1) Na základě obdélníkového prostoru 7.680 m × 5.590 m a SHR 0.25.

(2) Vypočteno pomocí DIN:18599-4.

Užitný profil: Vzdělávací instituce - školy (44.27 Školní jídelny)

Seznam svítidel

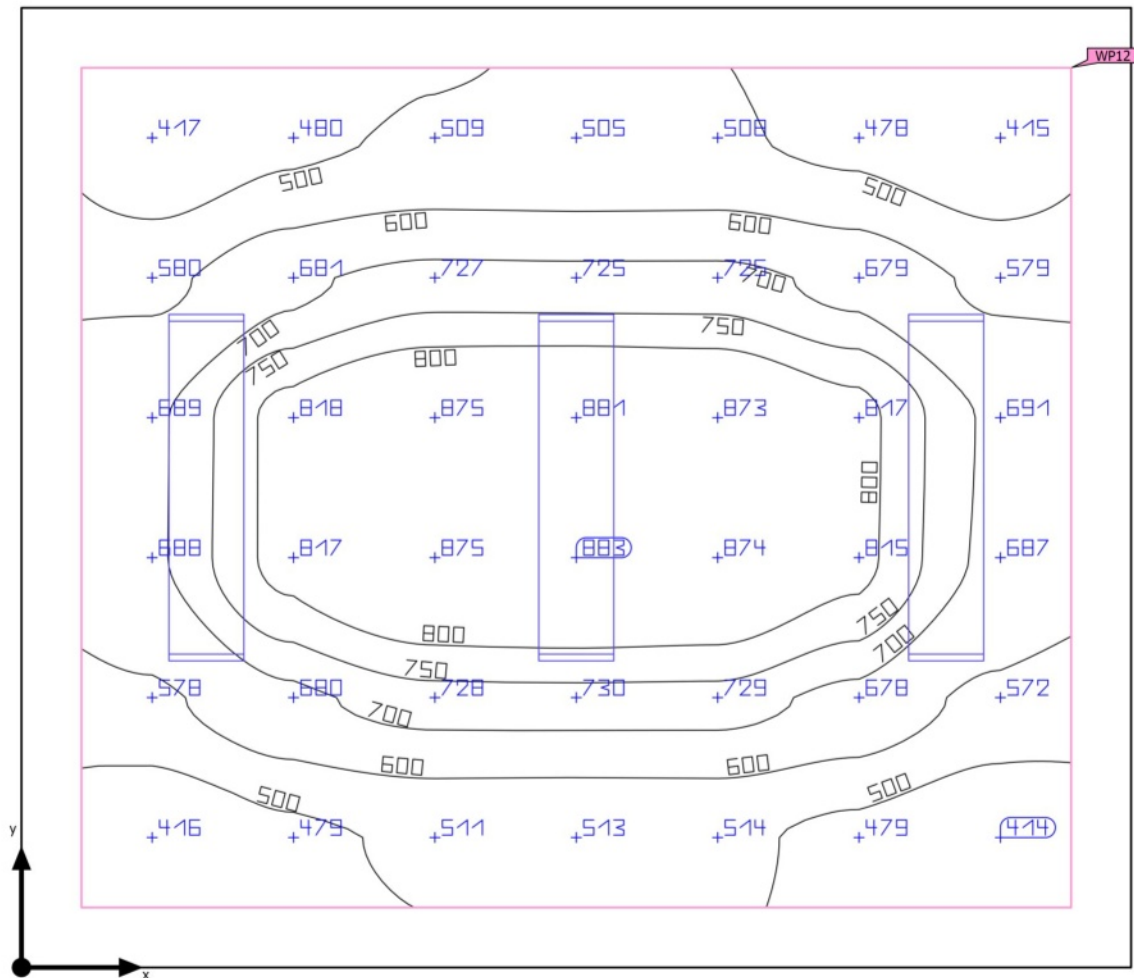
ks	Výrobce	C. výrobku	Název výrobku	R_{UG}	P	Φ	Světelný výtěžek	Index
4	Ještě není členem DIALux		CLEVER-L 4300/840 MPR	17	35.0 W	3921 lm	112.0 lm/W	C





Budova 1 · Poschodí 1 · 1.09 příjem jídla (Světelná scéna 1)

Shrnutí



Základní plocha	11.84 m ²	Světla výška prostoru	2.740 m
Stupně odrazu	Strop: 70.0 %, Stěny: 50.0 %, Podlaha: 20.0 %	Montážní výška	2.740 m
Činitel údržby	0.80 (Úhrnně)	Výška Uživatelská úroveň	0.800 m
		Okrajová zóna Uživatelská úroveň	0.200 m





Budova 1 · Poschodí 1 · 1.09 příjem jídla (Světelná scéna 1)

Shrnutí

Výsledky

	Velikost	Vypočítáno	Pož.	Kontrola	Index
Uživatelská úroveň	\bar{E}_{svisle}	650 lx	≥ 500 lx	✓	WP12
	g_1	0.64	≥ 0.60	✓	WP12
	Specifický příkon	11.37 W/m ²	-		
		1.75 W/m ² /100 lx	-		
Vyhodnocení oslnění ⁽¹⁾	$R_{UG, \text{max}}$	15	≤ 22	✓	
Velikosti spotřeby ⁽²⁾	Spotřeba	410 kWh/a	max. 450 kWh/a	✓	
Místnost	Specifický příkon	8.87 W/m ²	-		
		1.36 W/m ² /100 lx	-		

(1) Na základě obdélníkového prostoru 3.700 m × 3.200 m a SHR 0.25.

(2) Vypočteno pomocí DIN:18599-4.

Užitný profil: Vzdělávací instituce - školy (44.28 Kuchyně)

Seznam svítidel

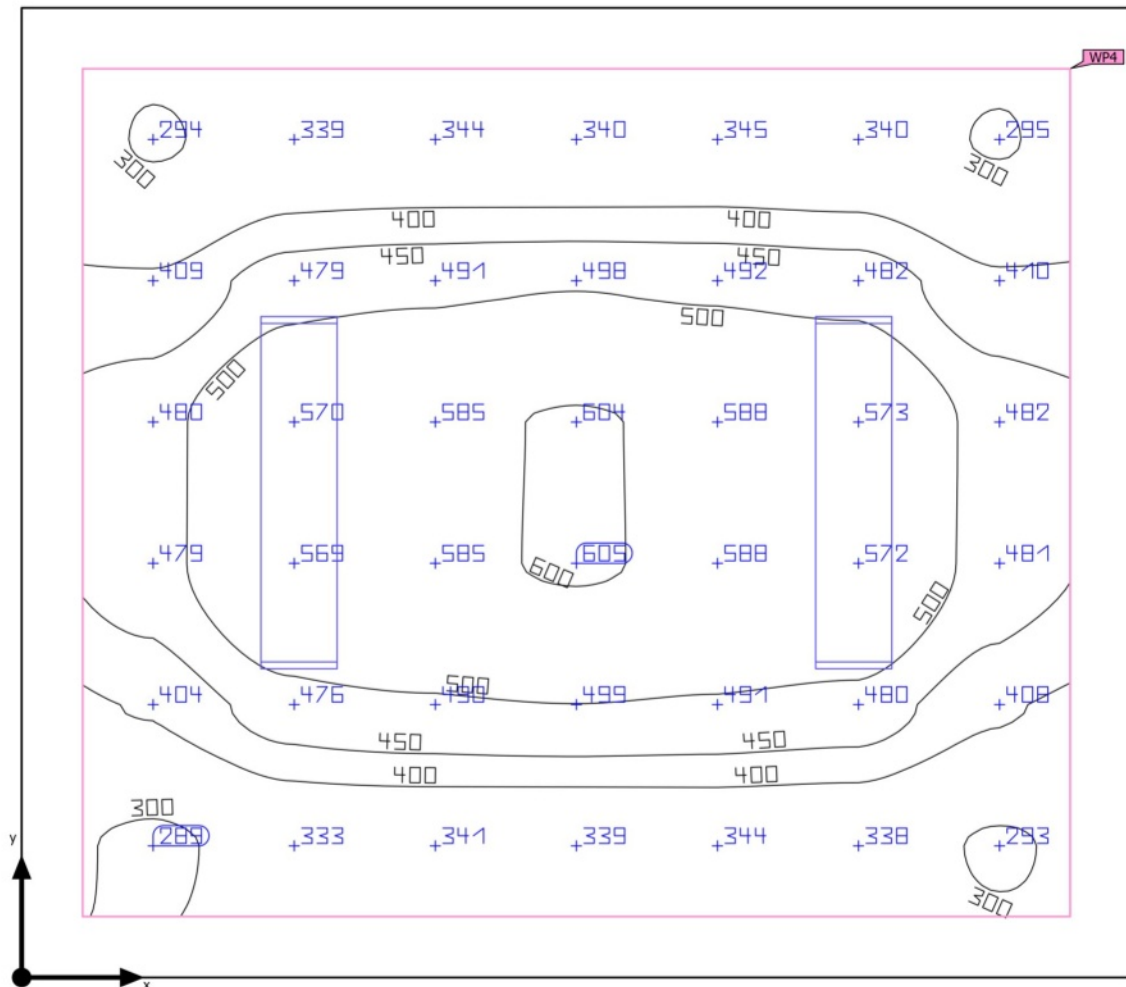
ks	Výrobce	C. výrobku	Název výrobku	R_{UG}	P	Φ	Světelný výtěžek	Index
3	Ještě není členem DIALux		CLEVER-L 4300/840 MPR	15	35.0 W	3921 lm	112.0 lm/W	C





Budova 1 · Poschodí 1 · 1.10 výdejna jídla (Světelná scéna 1)

Shrnutí



Základní plocha	11.58 m ²	Světla výška prostoru	2.740 m
Stupně odrazu	Strop: 70.0 %, Stěny: 50.0 %, Podlaha: 20.0 %	Montážní výška	2.740 m
Činitel údržby	0.80 (Úhrnně)	Výška Uživatelská úroveň	0.800 m
		Okrajová zóna Uživatelská úroveň	0.200 m





Budova 1 · Poschodí 1 · 1.10 výdejna jídla (Světelná scéna 1)

Shrnutí

Výsledky

	Velikost	Vypočítáno	Pož.	Kontrola	Index
Uživatelská úroveň	\bar{E}_{svisle}	449 lx	≥ 200 lx	✓	WP4
	g_1	0.64	≥ 0.40	✓	WP4
	Specifický příkon	7.77 W/m ²	-		
		1.73 W/m ² /100 lx	-		
Vyhodnocení oslnění ⁽¹⁾	$R_{UG, \text{max}}$	15	≤ 22	✓	
Velikosti spotřeby ⁽²⁾	Spotřeba	[73.56 - 122.50] kWh/a	max. 450 kWh/a	✓	
Místnost	Specifický příkon	6.05 W/m ²	-		
		1.35 W/m ² /100 lx	-		

(1) Na základě obdélníkového prostoru 3.640 m × 3.180 m a SHR 0.25.

(2) Vypočteno pomocí DIN:18599-4.

Užitný profil: Vzdělávací instituce - školy (44.27 Školní jídelny)

Seznam svítidel

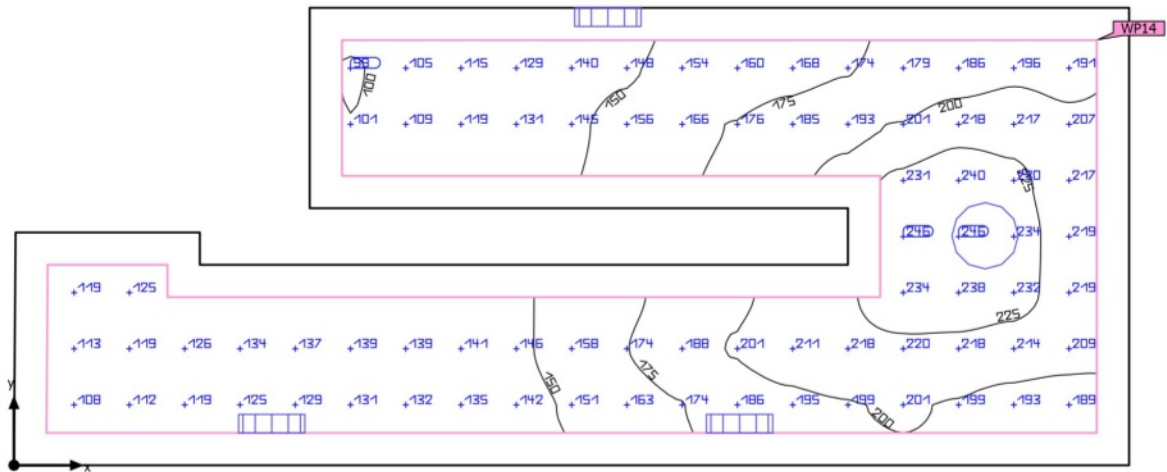
ks	Výrobce	C. výrobku	Název výrobku	R_{UG}	P	Φ	Světelný výtěžek	Index
2	Ještě není členem DIALux		CLEVER-L 4300/840 MPR	15	35.0 W	3921 lm	112.0 lm/W	C





Budova 1 · Poschodí 1 · 1.11 schodišťová hala A (Světelná scéna 1)

Shrnutí



Základní plocha	15.67 m ²	Světla výška prostoru	2.740 m
Stupně odrazu	Strop: 70.0 %, Stěny: 50.0 %, Podlaha: 20.0 %	Montážní výška	2.300 m – 2.740 m
Činitel údržby	0.80 (Úhrnně)	Výška Uživatelská úroveň	0.000 m
		Okrajová zóna Uživatelská úroveň	0.200 m





Budova 1 · Poschodí 1 · 1.11 schodišťová hala A (Světelná scéna 1)

Shrnutí

Výsledky

	Velikost	Vypočítáno	Pož.	Kontrola	Index
Uživatelská úroveň	\bar{E}_{svisle}	171 lx	≥ 100 lx	✓	WP14
	g_1	0.58	≥ 0.40	✓	WP14
	Specifický příkon	12.15 W/m ²	-		
		7.10 W/m ² /100 lx	-		
Vyhodnocení oslnění ⁽¹⁾	$R_{UG, \text{max}}$	18	≤ 25	✓	
Velikosti spotřeby ⁽²⁾	Spotřeba	[88.72 - 140.80] kWh/a	max. 550 kWh/a	✓	
Místnost	Specifický příkon	8.17 W/m ²	-		
		4.77 W/m ² /100 lx	-		

(1) Na základě obdélníkového prostoru 6.900 m × 2.830 m a SHR 0.25.

(2) Vypočteno pomocí DIN:18599-4.

Užitný profil: Dopravní zóny uvnitř budov (9.2 Schody, eskalátory, pohyblivé pásy)

Seznam svítidel

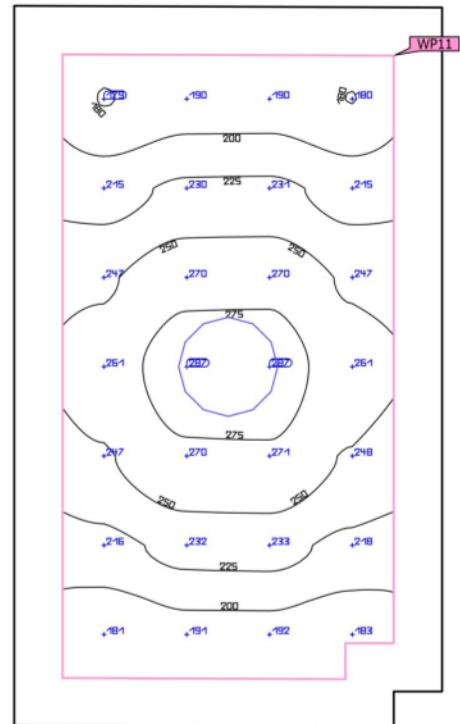
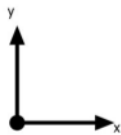
ks	Výrobce	C. výrobku	Název výrobku	R_{UG}	P	Φ	Světelný výtěžek	Index
4	Ještě není členem DIALux	LENTIL P LED 3000 840	LENTIL P LED 3000 840 IP44	18	32.0 W	3200 lm	100.0 lm/W	A





Budova 1 · Poschodí 1 · 1.12 umývárna dívky (Světelná scéna 1)

Shrnutí



Základní plocha	5.25 m ²	Světla výška prostoru	2.740 m
Stupně odrazu	Strop: 70.0 %, Stěny: 50.0 %, Podlaha: 20.0 %	Montážní výška	2.740 m
Činitel údržby	0.80 (Úhrnně)	Výška Uživatelská úroveň	0.800 m
		Okrajová zóna Uživatelská úroveň	0.200 m





Budova 1 · Poschodí 1 · 1.12 umývárna dívky (Světelná scéna 1)

Shrnutí

Výsledky

	Velikost	Vypočítáno	Pož.	Kontrola	Index
Uživatelská úroveň	\bar{E}_{svisle}	230 lx	≥ 200 lx	✓	WP11
	g_1	0.78	≥ 0.40	✓	WP11
	Specifický příkon	9.13 W/m ²	-		
		3.97 W/m ² /100 lx	-		
Vyhodnocení oslnění ⁽¹⁾	$R_{UG, \text{max}}$	17	≤ 25	✓	
Velikosti spotřeby ⁽²⁾	Spotřeba	[16.63 - 26.40] kWh/a	max. 200 kWh/a	✓	
Místnost	Specifický příkon	6.10 W/m ²	-		
		2.65 W/m ² /100 lx	-		

(1) Na základě obdélníkového prostoru 2.987 m × 1.770 m a SHR 0.25.

(2) Vypočteno pomocí DIN:18599-4.

Užitný profil: Všeobecné oblasti uvnitř budov - denní místnosti, zdravotní místnosti a místnosti první pomoci (10.4 Šatny, umývárny, koupelny, toalety)

Seznam svítidel

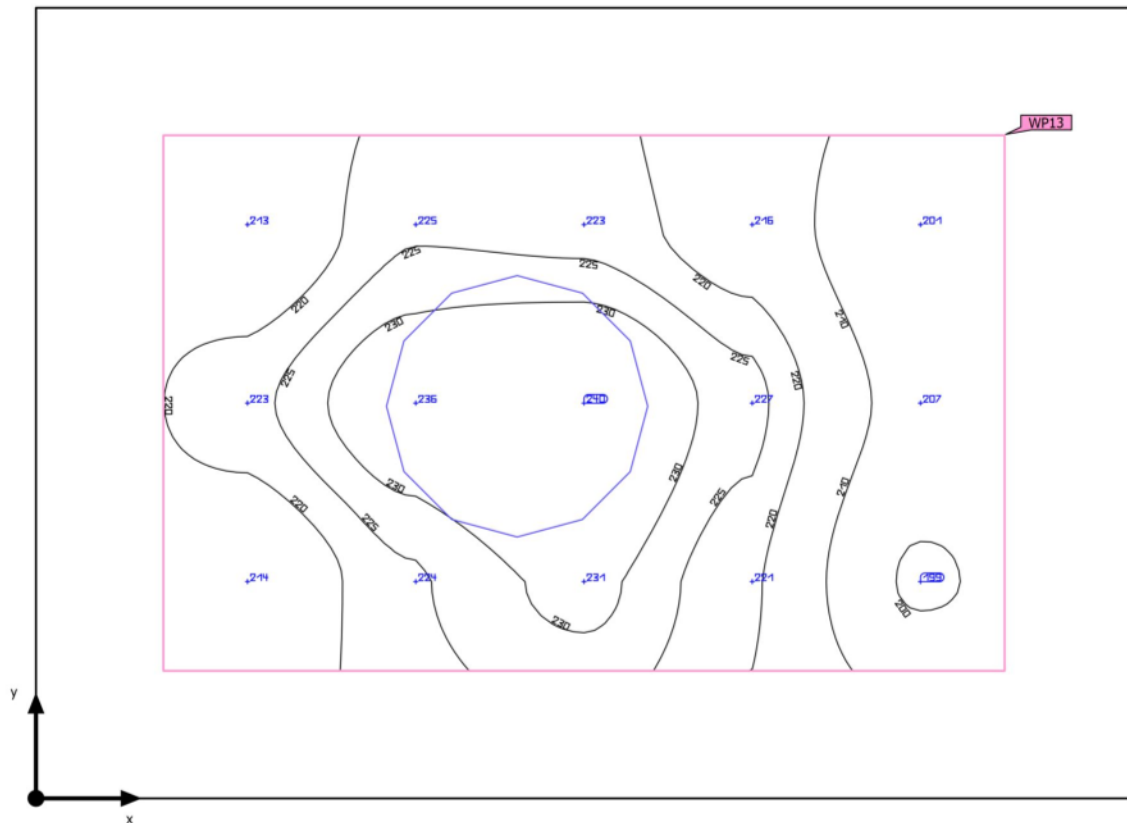
ks	Výrobce	C. výrobku	Název výrobku	R_{UG}	P	Φ	Světelný výtěžek	Index
1	Ještě není členem DIALux	LENTIL P LED 3000 840	LENTIL P LED 3000 840 IP44	17	32.0 W	3200 lm	100.0 lm/W	A





Budova 1 · Poschodí 1 · 1.13 wc dívky (Světelná scéna 1)

Shrnutí



Základní plocha	2.13 m ²	Světla výška prostoru	2.740 m
Stupně odrazu	Strop: 70.0 %, Stěny: 50.0 %, Podlaha: 20.0 %	Montážní výška	2.740 m
Činitel údržby	0.80 (Úhrnně)	Výška Uživatelská úroveň	0.800 m
		Okrajová zóna Uživatelská úroveň	0.200 m





Budova 1 · Poschodí 1 · 1.13 wc dívky (Světelná scéna 1)

Shrnutí

Výsledky

	Velikost	Vypočítáno	Pož.	Kontrola	Index
Uživatelská úroveň	\bar{E}_{svisle}	220 lx	≥ 200 lx	✓	WP13
	g_1	0.90	≥ 0.40	✓	WP13
	Specifický příkon	19.84 W/m ²	-		
		9.02 W/m ² /100 lx	-		
Vyhodnocení oslnění ⁽¹⁾	$R_{UG, \text{max}}$	15	≤ 25	✓	
Velikosti spotřeby ⁽²⁾	Spotřeba	[11.44 - 18.15] kWh/a	max. 100 kWh/a	✓	
Místnost	Specifický příkon	10.32 W/m ²	-		
		4.69 W/m ² /100 lx	-		

(1) Na základě obdélníkového prostoru 1.720 m × 1.240 m a SHR 0.25.

(2) Vypočteno pomocí DIN:18599-4.

Užitný profil: Všeobecné oblasti uvnitř budov - denní místnosti, zdravotní místnosti a místnosti první pomoci (10.4 Šatny, umývárny, koupelny, toalety)

Seznam svítidel

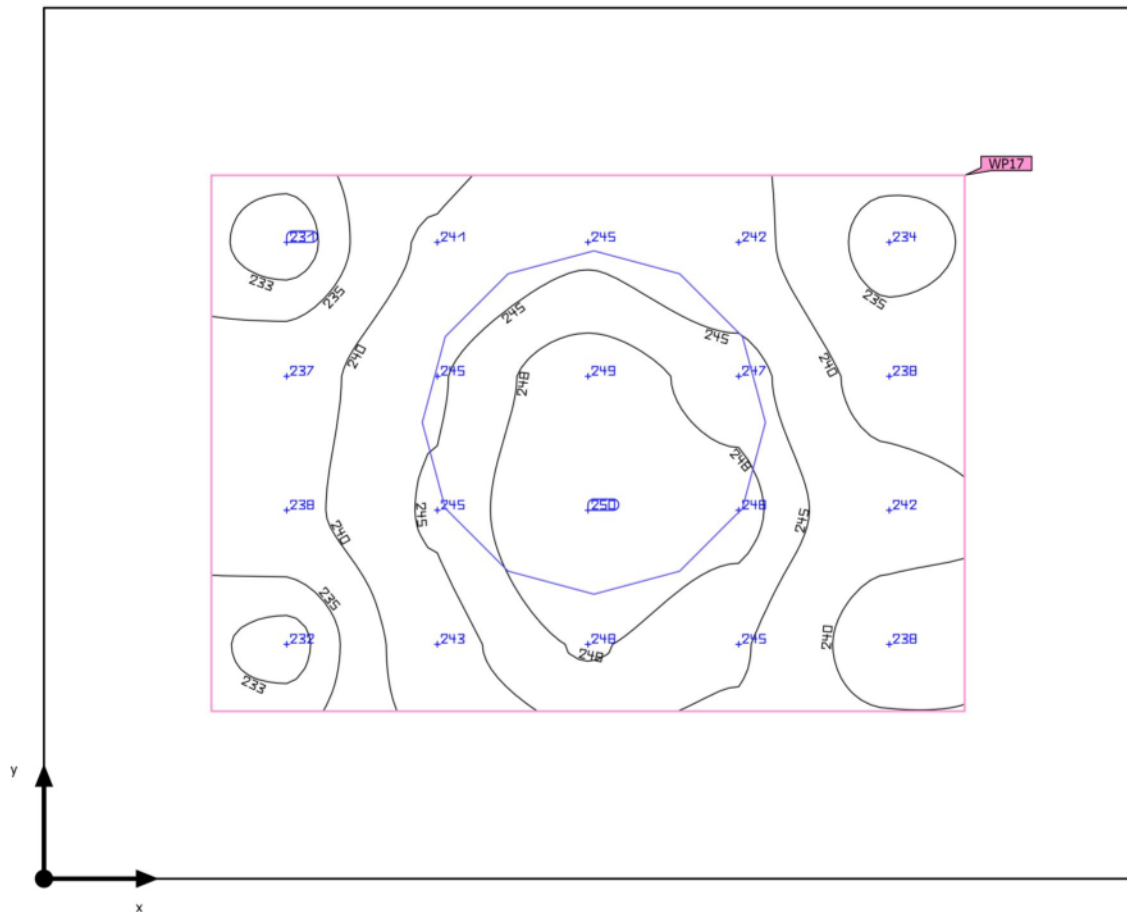
ks	Výrobce	C. výrobku	Název výrobku	R_{UG}	P	Φ	Světelný výtěžek	Index
1	Ještě není členem DIALux	LENTIL P LED 2000 840	LENTIL P LED 2000 840 IP44	15	22.0 W	2200 lm	100.0 lm/W	B





Budova 1 · Poschodí 1 · 1.14a šatna - stravovací úsek (Světelná scéna 1)

Shrnutí



Základní plocha 1.35 m²

Stupně odrazu Strop: 70.0 %,
Stěny: 50.0 %,
Podlaha: 20.0 %

Činitel údržby 0.80 (Úhrnně)

Světla výška prostoru 2.740 m

Montážní výška 2.740 m

Výška Uživatelská úroveň 0.800 m

Okrajová zóna Uživatelská úroveň 0.200 m





Budova 1 · Poschodí 1 · 1.14a šatna - stravovací úsek (Světelná scéna 1)

Shrnutí

Výsledky

	Velikost	Vypočítáno	Pož.	Kontrola	Index
Uživatelská úroveň	\bar{E}_{svisle}	242 lx	≥ 200 lx	✓	WP17
	g_1	0.95	≥ 0.40	✓	WP17
	Specifický příkon	38.19 W/m ²	-		
		15.79 W/m ² /100 lx	-		
Vyhodnocení oslnění ⁽¹⁾	$R_{UG, \text{max}}$	15	≤ 25	✓	
Velikosti spotřeby ⁽²⁾	Spotřeba	[11.44 - 18.15] kWh/a	max. 50 kWh/a	✓	
Místnost	Specifický příkon	16.27 W/m ²	-		
		6.73 W/m ² /100 lx	-		

(1) Na základě obdélníkového prostoru 1.300 m × 1.040 m a SHR 0.25.

(2) Vypočteno pomocí DIN:18599-4.

Užitný profil: Všeobecné oblasti uvnitř budov - denní místnosti, zdravotní místnosti a místnosti první pomoci (10.4 Šatny, umývárny, koupelny, toalety)

Seznam svítidel

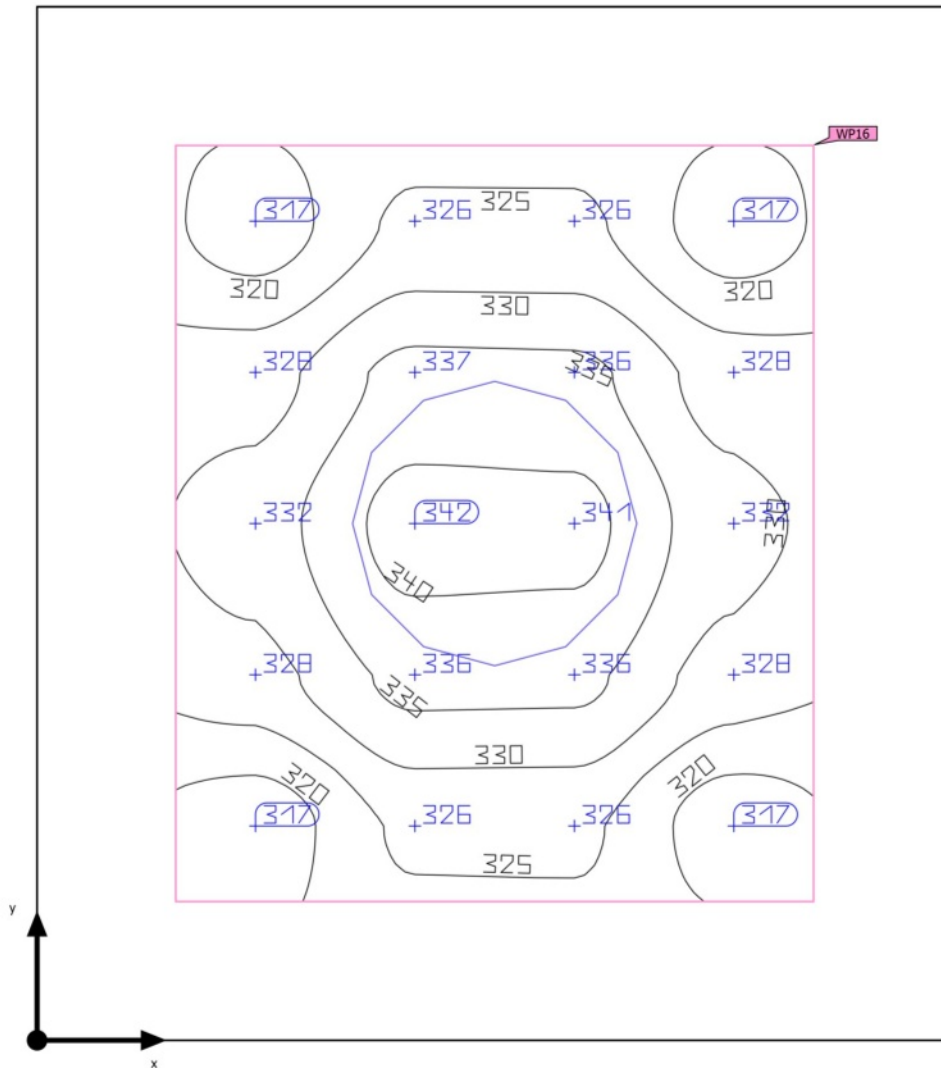
ks	Výrobce	C. výrobku	Název výrobku	R_{UG}	P	Φ	Světelný výtěžek	Index
1	Ještě není členem DIALux	LENTIL P LED 2000 840	LENTIL P LED 2000 840 IP44	15	22.0 W	2200 lm	100.0 lm/W	B





Budova 1 · Poschodí 1 · 1.14b wc - stavovací úsek (Světelná scéna 1)

Shrnutí



Základní plocha	1.97 m ²	Světla výška prostoru	2.740 m
Stupně odrazu	Strop: 70.0 %, Stěny: 50.0 %, Podlaha: 20.0 %	Montážní výška	2.740 m
Činitel údržby	0.80 (Úhrnně)	Výška Uživatelská úroveň	0.800 m
		Okrajová zóna Uživatelská úroveň	0.200 m





Budova 1 · Poschodí 1 · 1.14b wc - stavovací úsek (Světelná scéna 1)

Shrnutí

Výsledky

	Velikost	Vypočítáno	Pož.	Kontrola	Index
Uživatelská úroveň	\bar{E}_{svisle}	329 lx	≥ 200 lx	✓	WP16
	g_1	0.96	≥ 0.40	✓	WP16
	Specifický příkon	31.91 W/m ²	-		
		9.70 W/m ² /100 lx	-		
Vyhodnocení oslnění ⁽¹⁾	$R_{UG, \text{max}}$	17	≤ 25	✓	
Velikosti spotřeby ⁽²⁾	Spotřeba	[16.63 - 26.40] kWh/a	max. 100 kWh/a	✓	
Místnost	Specifický příkon	16.27 W/m ²	-		
		4.95 W/m ² /100 lx	-		

(1) Na základě obdélníkového prostoru 1.320 m × 1.490 m a SHR 0.25.

(2) Vypočteno pomocí DIN:18599-4.

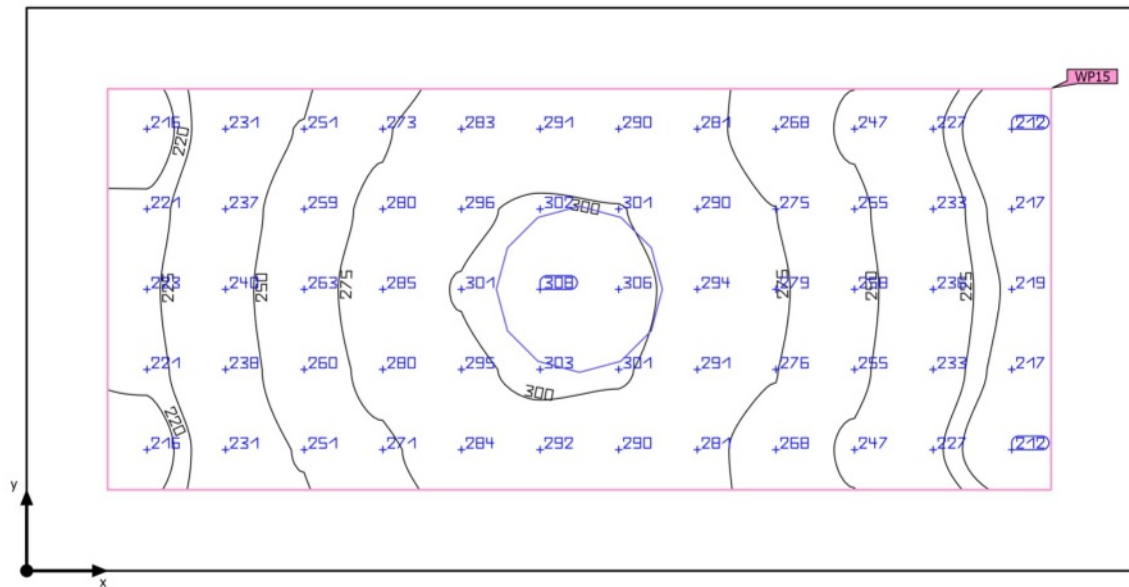
Užitný profil: Všeobecné oblasti uvnitř budov - denní místnosti, zdravotní místnosti a místnosti první pomoci (10.4 Šatny, umývárny, koupelny, toalety)

Seznam svítidel

ks	Výrobce	C. výrobku	Název výrobku	R_{UG}	P	Φ	Světelný výtěžek	Index
1	Ještě není členem DIALux	LENTIL P LED 3000 840	LENTIL P LED 3000 840 IP44	17	32.0 W	3200 lm	100.0 lm/W	A



Budova 1 · Poschodí 1 · 1.15 zádveří (Světelná scéna 1)

Shrnutí

Základní plocha	3.79 m ²	Světla výška prostoru	2.740 m
Stupně odrazu	Strop: 70.0 %, Stěny: 50.0 %, Podlaha: 20.0 %	Montážní výška	2.740 m
Činitel údržby	0.80 (Úhrnně)	Výška Uživatelská úroveň	0.800 m
		Okrajová zóna Uživatelská úroveň	0.200 m



Budova 1 · Poschodí 1 · 1.15 zádveří (Světelná scéna 1)

Shrnutí

Výsledky

	Velikost	Vypočítáno	Pož.	Kontrola	Index
Uživatelská úroveň	\bar{E}_{svisle}	262 lx	≥ 200 lx	✓	WP15
	g_1	0.81	≥ 0.40	✓	WP15
	Specifický příkon	13.87 W/m ²	-		
		5.30 W/m ² /100 lx	-		
Vyhodnocení oslnění ⁽¹⁾	$R_{UG, \text{max}}$	17	≤ 25	✓	
Velikosti spotřeby ⁽²⁾	Spotřeba	26.4 kWh/a	max. 150 kWh/a	✓	
Místnost	Specifický příkon	8.43 W/m ²	-		
		3.22 W/m ² /100 lx	-		

(1) Na základě obdélníkového prostoru 2.730 m × 1.390 m a SHR 0.25.

(2) Vypočteno pomocí DIN:18599-4.

Užitný profil: Všeobecné oblasti uvnitř budov - denní místnosti, zdravotní místnosti a místnosti první pomoci (10.4 Šatny, umývárny, koupelny, toalety)

Seznam svítidel

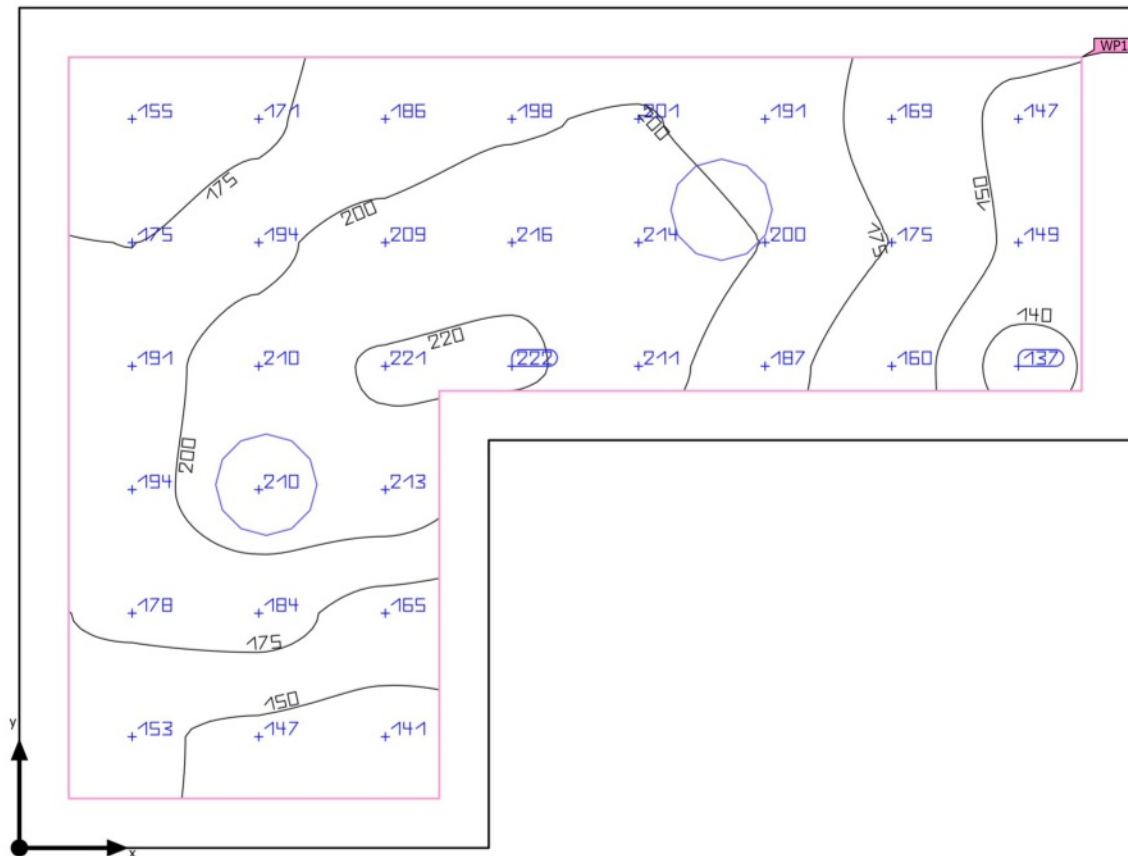
ks	Výrobce	C. výrobku	Název výrobku	R_{UG}	P	Φ	Světelný výtěžek	Index
1	Ještě není členem DIALux	LENTIL P LED 3000 840	LENTIL P LED 3000 840 IP44	17	32.0 W	3200 lm	100.0 lm/W	A





Budova 1 · Poschodí 1 · 1.16 schodišťová hala B, CHÚC (Světelná scéna 1)

Shrnutí



Základní plocha	11.01 m ²	Světlá výška prostoru	2.740 m
Stupně odrazu	Strop: 70.0 %, Stěny: 50.0 %, Podlaha: 20.0 %	Montážní výška	2.740 m
Činitel údržby	0.80 (Úhrnně)	Výška Uživatelská úroveň	0.000 m
		Okrajová zóna Uživatelská úroveň	0.200 m





Budova 1 · Poschodí 1 · 1.16 schodišťová hala B, CHÚC (Světelná scéna 1)

Shrnutí

Výsledky

	Velikost	Vypočítáno	Pož.	Kontrola	Index
Uživatelská úroveň	\bar{E}_{svisle}	184 lx	≥ 100 lx	✓	WP1
	g_1	0.74	≥ 0.40	✓	WP1
	Specifický příkon	7.99 W/m ²	-		
		4.34 W/m ² /100 lx	-		
Vyhodnocení oslnění ⁽¹⁾	$R_{UG, \text{max}}$	17	≤ 25	✓	
Velikosti spotřeby ⁽²⁾	Spotřeba	[44.36 - 70.40] kWh/a	max. 400 kWh/a	✓	
Místnost	Specifický příkon	5.81 W/m ²	-		
		3.16 W/m ² /100 lx	-		

(1) Na základě obdélníkového prostoru 4.500 m × 3.400 m a SHR 0.25.

(2) Vypočteno pomocí DIN:18599-4.

Užitný profil: Dopravní zóny uvnitř budov (9.2 Schody, eskalátory, pohyblivé pásy)

Seznam svítidel

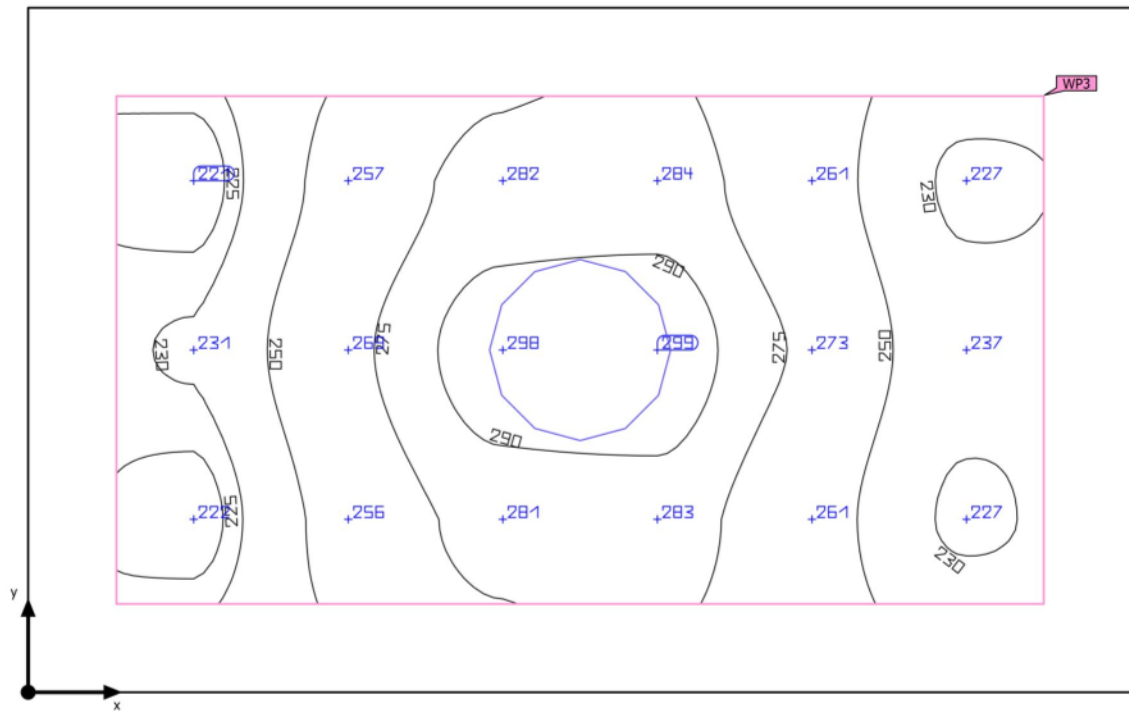
ks	Výrobce	C. výrobku	Název výrobku	R_{UG}	P	Φ	Světelný výtěžek	Index
2	Ještě není členem DIALux	LENTIL P LED 3000 840	LENTIL P LED 3000 840 IP44	17	32.0 W	3200 lm	100.0 lm/W	A





Budova 1 · Poschodí 1 · 1.17 wc učitelé (Světelná scéna 1)

Shrnutí



Základní plocha	3.87 m ²	Světla výška prostoru	2.740 m
Stupně odrazu	Strop: 70.0 %, Stěny: 50.0 %, Podlaha: 20.0 %	Montážní výška	2.740 m
Činitel údržby	0.80 (Úhrnně)	Výška Uživatelská úroveň	0.800 m
		Okrajová zóna Uživatelská úroveň	0.200 m





Budova 1 · Poschodí 1 · 1.17 wc učitelé (Světelná scéna 1)

Shrnutí

Výsledky

	Velikost	Vypočítáno	Pož.	Kontrola	Index
Uživatelská úroveň	\bar{E}_{svisle}	259 lx	≥ 200 lx	✓	WP3
	g_1	0.85	≥ 0.40	✓	WP3
	Specifický příkon	13.25 W/m ²	-		
		5.11 W/m ² /100 lx	-		
Vyhodnocení oslnění ⁽¹⁾	$R_{UG, \text{max}}$	17	≤ 25	✓	
Velikosti spotřeby ⁽²⁾	Spotřeba	[16.63 - 26.40] kWh/a	max. 150 kWh/a	✓	
Místnost	Specifický příkon	8.26 W/m ²	-		
		3.18 W/m ² /100 lx	-		

(1) Na základě obdélníkového prostoru 2.500 m × 1.550 m a SHR 0.25.

(2) Vypočteno pomocí DIN:18599-4.

Užitný profil: Všeobecné oblasti uvnitř budov - denní místnosti, zdravotní místnosti a místnosti první pomoci (10.4 Šatny, umývárny, koupelny, toalety)

Seznam svítidel

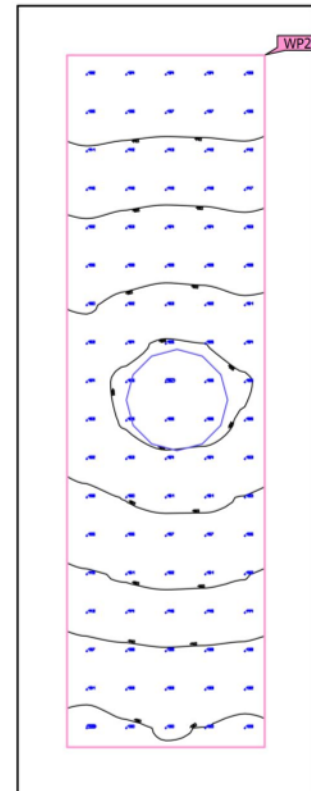
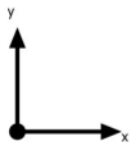
ks	Výrobce	C. výrobku	Název výrobku	R_{UG}	P	Φ	Světelný výtěžek	Index
1	Ještě není členem DIALux	LENTIL P LED 3000 840	LENTIL P LED 3000 840 IP44	17	32.0 W	3200 lm	100.0 lm/W	A





Budova 1 · Poschodí 1 · 1.19 sklad u výtahu (Světelná scéna 1)

Shrnutí



Základní plocha	3.84 m ²	Světla výška prostoru	2.740 m
Stupně odrazu	Strop: 70.0 %, Stěny: 50.0 %, Podlaha: 20.0 %	Montážní výška	2.740 m
Činitel údržby	0.80 (Úhrnně)	Výška Uživatelská úroveň	0.000 m
		Okrajová zóna Uživatelská úroveň	0.200 m





Budova 1 · Poschodí 1 · 1.19 sklad u výtahu (Světelná scéna 1)

Shrnutí

Výsledky

	Velikost	Vypočítáno	Pož.	Kontrola	Index
Uživatelská úroveň	\bar{E}_{svisle}	150 lx	≥ 100 lx	✓	WP2
	g_1	0.85	≥ 0.40	✓	WP2
	Specifický příkon	14.29 W/m ²	-		
		9.52 W/m ² /100 lx	-		
Vyhodnocení oslnění ⁽¹⁾	$R_{UG, \text{max}}$	17	≤ 25	✓	
Velikosti spotřeby ⁽²⁾	Spotřeba	35.2 kWh/a	max. 150 kWh/a	✓	
Místnost	Specifický příkon	8.33 W/m ²	-		
		5.55 W/m ² /100 lx	-		

(1) Na základě obdélníkového prostoru 3.200 m × 1.200 m a SHR 0.25.

(2) Vypočteno pomocí DIN:18599-4.

Užitný profil: Dopravní zóny uvnitř budov (9.2 Schody, eskalátory, pohyblivé pásy)

Seznam svítidel

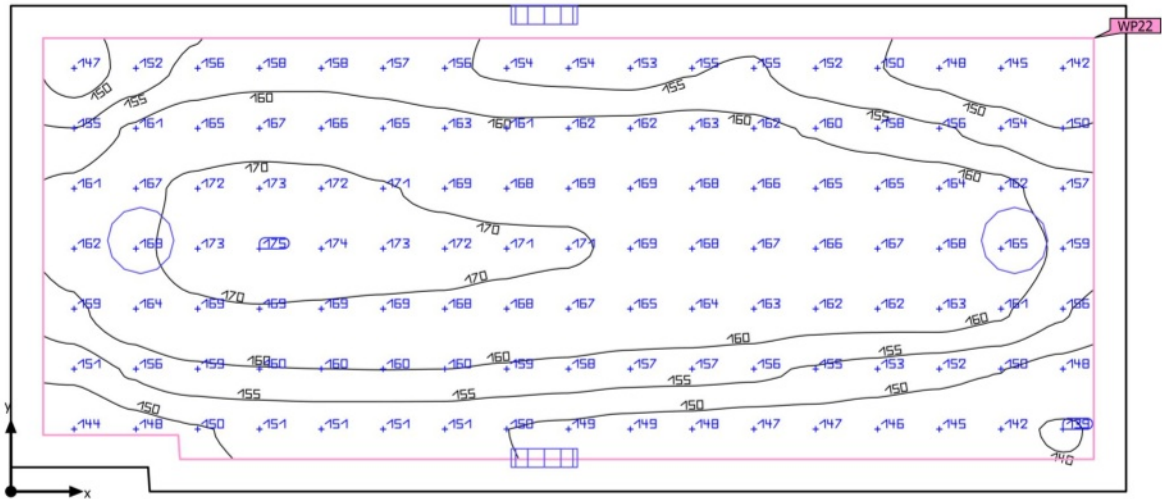
ks	Výrobce	C. výrobku	Název výrobku	R_{UG}	P	Φ	Světelný výtěžek	Index
1	Ještě není členem DIALux	LENTIL P LED 3000 840	LENTIL P LED 3000 840 IP44	17	32.0 W	3200 lm	100.0 lm/W	A





Budova 1 · Poschodí 2 · 2.01 schodišťová hala A (Světelná scéna 1)

Shrnutí



Základní plocha	20.67 m ²	Světla výška prostoru	3.300 m
Stupně odrazu	Strop: 70.0 %, Stěny: 50.0 %, Podlaha: 20.0 %	Montážní výška	3.300 m
Činitel údržby	0.80 (Úhrnně)	Výška Uživatelská úroveň	0.000 m
		Okrajová zóna Uživatelská úroveň	0.200 m





Budova 1 · Poschodí 2 · 2.01 schodišťová hala A (Světelná scéna 1)

Shrnutí

Výsledky

	Velikost	Vypočítáno	Pož.	Kontrola	Index
Uživatelská úroveň	\bar{E}_{svisle}	160 lx	≥ 100 lx	✓	WP22
	g_1	0.87	≥ 0.40	✓	WP22
	Specifický příkon	7.59 W/m ²	-		
		4.76 W/m ² /100 lx	-		
Vyhodnocení oslnění ⁽¹⁾	$R_{UG, \text{max}}$	18	≤ 25	✓	
Velikosti spotřeby ⁽²⁾	Spotřeba	141 kWh/a	max. 750 kWh/a	✓	
Místnost	Specifický příkon	6.19 W/m ²	-		
		3.88 W/m ² /100 lx	-		

(1) Na základě obdélníkového prostoru 6.910 m × 3.010 m a SHR 0.25.

(2) Vypočteno pomocí DIN:18599-4.

Užitný profil: Dopravní zóny uvnitř budov (9.2 Schody, eskalátory, pohyblivé pásy)

Seznam svítidel

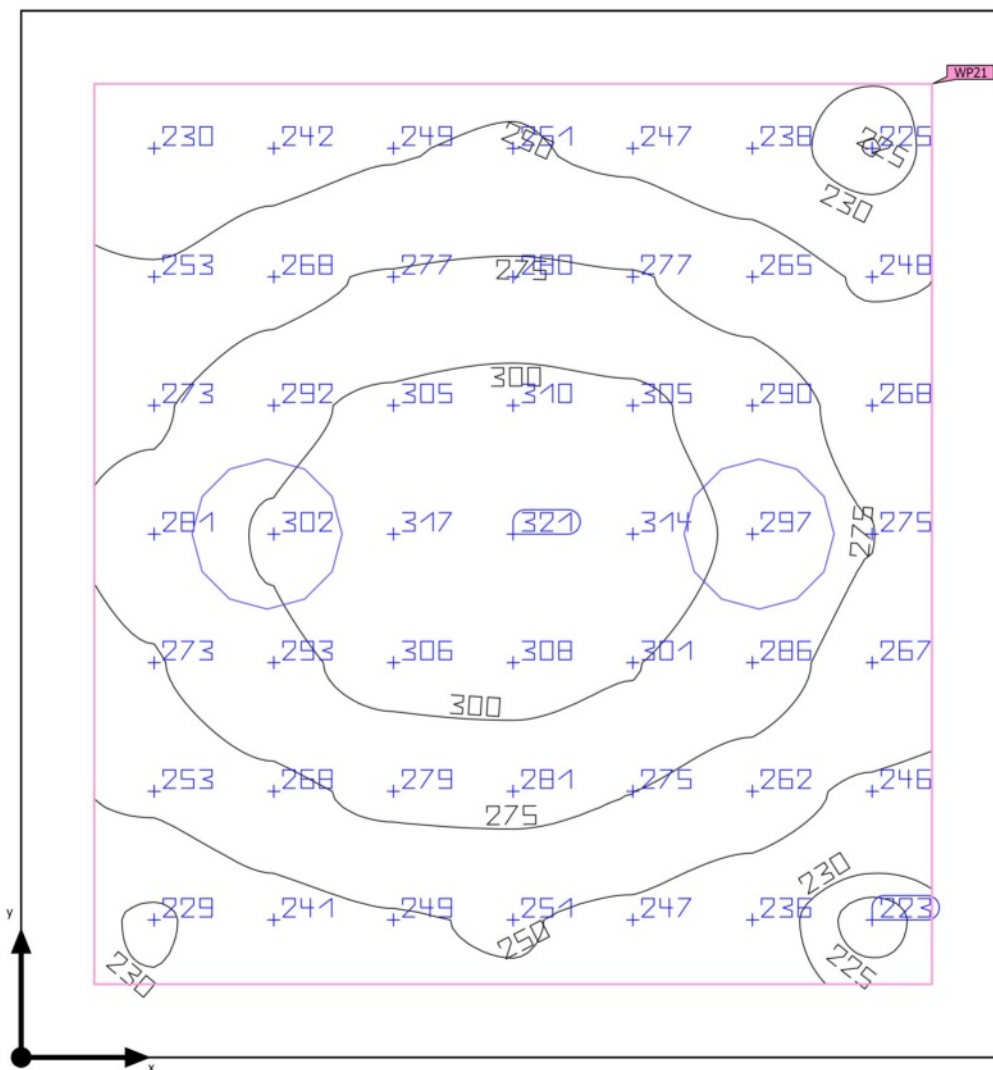
ks	Výrobce	C. výrobku	Název výrobku	R_{UG}	P	Φ	Světelný výtěžek	Index
4	Ještě není členem DIALux	LENTIL P LED 3000 840	LENTIL P LED 3000 840 IP44	18	32.0 W	3200 lm	100.0 lm/W	A





Budova 1 · Poschodí 2 · 2.02 wc, umývárna chlapci (Světelná scéna 1)

Shrnutí



Základní plocha	7.69 m ²	Světla výška prostoru	3.300 m
Stupně odrazu	Strop: 70.0 %, Stěny: 50.0 %, Podlaha: 20.0 %	Montážní výška	3.300 m
Činitel údržby	0.80 (Úhrnně)	Výška Uživatelská úroveň	0.800 m
		Okrajová zóna Uživatelská úroveň	0.200 m





Budova 1 · Poschodí 2 · 2.02 wc, umývárna chlapci (Světelná scéna 1)

Shrnutí

Výsledky

	Velikost	Vypočítáno	Pož.	Kontrola	Index
Uživatelská úroveň	\bar{E}_{svisle}	271 lx	≥ 200 lx	✓	WP21
	g_1	0.82	≥ 0.40	✓	WP21
	Specifický příkon	11.36 W/m ²	-		
		4.19 W/m ² /100 lx	-		
Vyhodnocení oslnění ⁽¹⁾	$R_{UG, \text{max}}$	17	≤ 25	✓	
Velikosti spotřeby ⁽²⁾	Spotřeba	[33.27 - 52.80] kWh/a	max. 300 kWh/a	✓	
Místnost	Specifický příkon	8.32 W/m ²	-		
		3.07 W/m ² /100 lx	-		

(1) Na základě obdélníkového prostoru 2.690 m × 2.860 m a SHR 0.25.

(2) Vypočteno pomocí DIN:18599-4.

Užitný profil: Všeobecné oblasti uvnitř budov - denní místnosti, zdravotní místnosti a místnosti první pomoci (10.4 Šatny, umývárny, koupelny, toalety)

Seznam svítidel

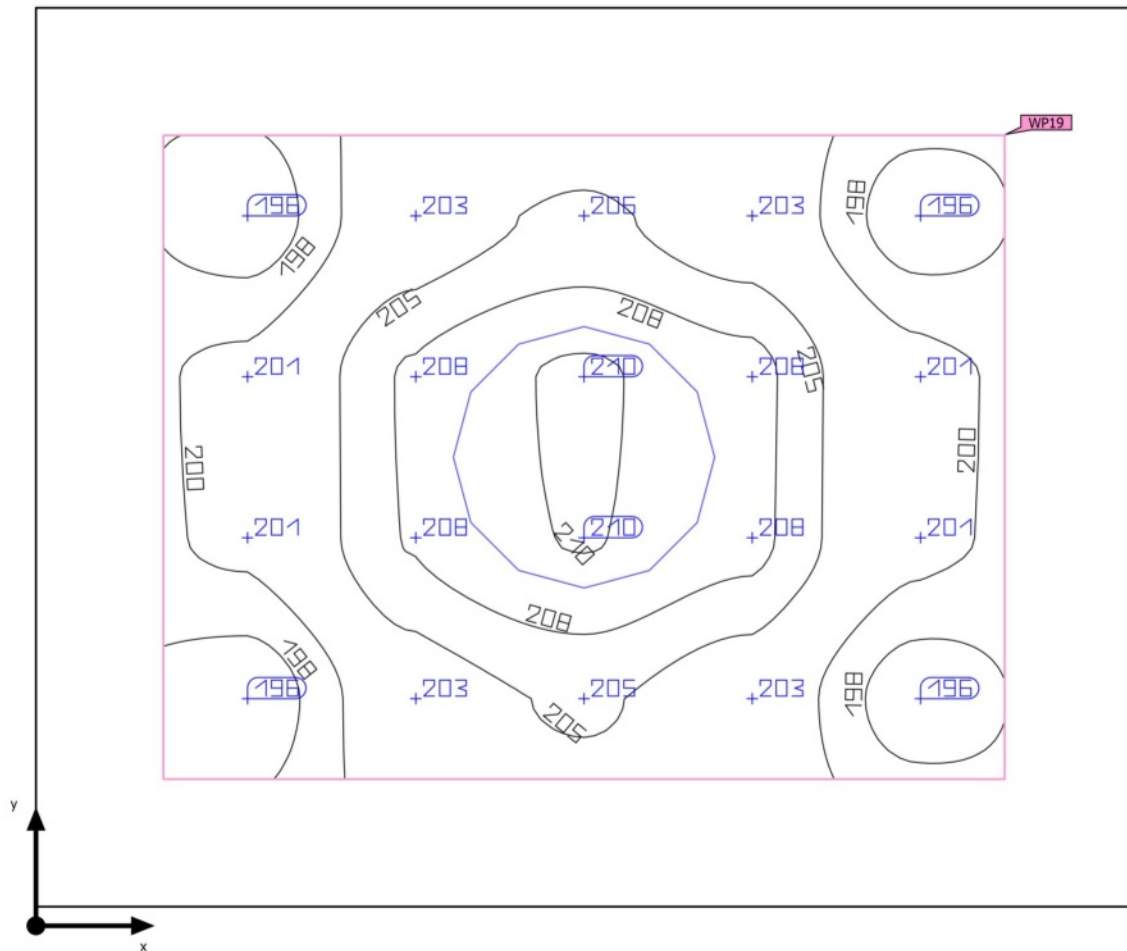
ks	Výrobce	C. výrobku	Název výrobku	R_{UG}	P	Φ	Světelný výtěžek	Index
2	Ještě není členem DIALux	LENTIL P LED 3000 840	LENTIL P LED 3000 840 IP44	17	32.0 W	3200 lm	100.0 lm/W	A





Budova 1 · Poschodí 2 · 2.02a wc, umývárna chlapci (Světelná scéna 1)

Shrnutí



Základní plocha	2.43 m ²	Světla výška prostoru	3.300 m
Stupně odrazu	Strop: 70.0 %, Stěny: 50.0 %, Podlaha: 20.0 %	Montážní výška	3.300 m
Činitel údržby	0.80 (Úhrnně)	Výška Uživatelská úroveň	0.800 m
		Okrajová zóna Uživatelská úroveň	0.200 m





Budova 1 · Poschodí 2 · 2.02a wc, umývárna chlapci (Světelná scéna 1)

Shrnutí

Výsledky

	Velikost	Vypočítáno	Pož.	Kontrola	Index
Uživatelská úroveň	\bar{E}_{svisle}	203 lx	≥ 200 lx	✓	WP19
	g_1	0.97	≥ 0.40	✓	WP19
	Specifický příkon	24.00 W/m ²	-		
		11.82 W/m ² /100 lx	-		
Vyhodnocení oslnění ⁽¹⁾	$R_{UG, \text{max}}$	17	≤ 25	✓	
Velikosti spotřeby ⁽²⁾	Spotřeba	[16.63 - 26.40] kWh/a	max. 100 kWh/a	✓	
Místnost	Specifický příkon	13.19 W/m ²	-		
		6.50 W/m ² /100 lx	-		

(1) Na základě obdélníkového prostoru 1.720 m × 1.410 m a SHR 0.25.

(2) Vypočteno pomocí DIN:18599-4.

Užitný profil: Všeobecné oblasti uvnitř budov - denní místnosti, zdravotní místnosti a místnosti první pomoci (10.4 Šatny, umývárny, koupelny, toalety)

Seznam svítidel

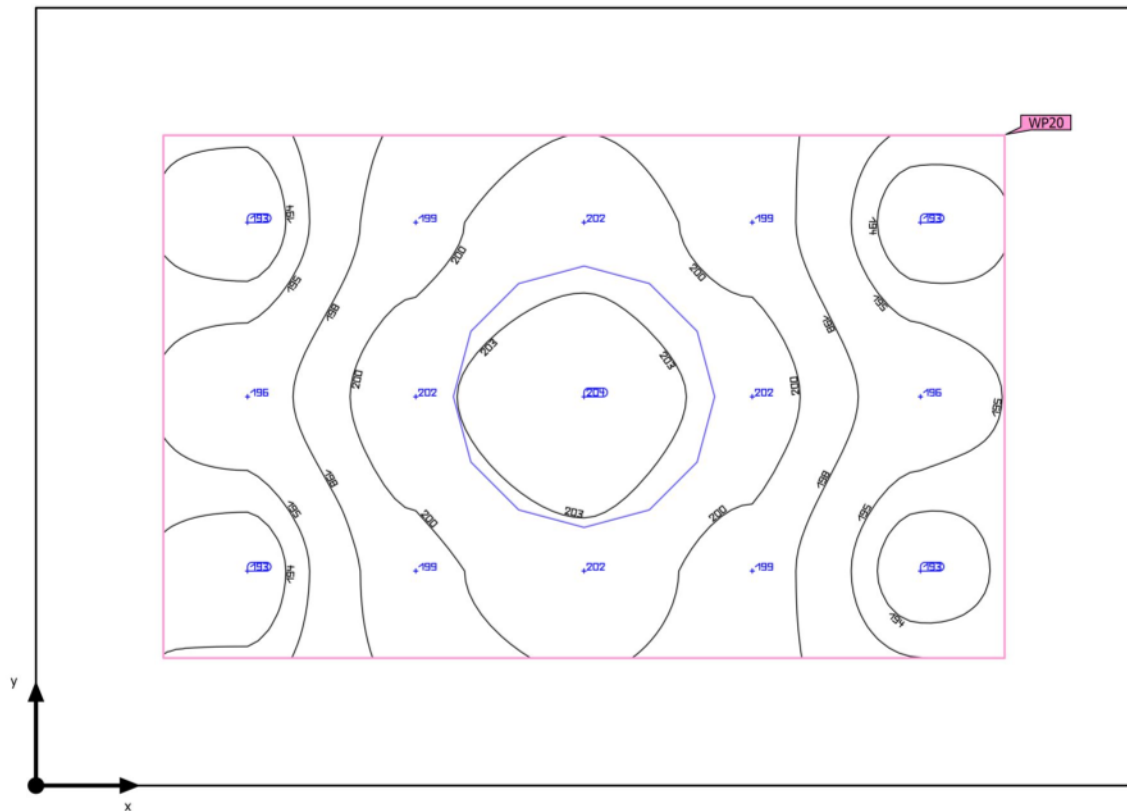
ks	Výrobce	C. výrobku	Název výrobku	R_{UG}	P	Φ	Světelný výtěžek	Index
1	Ještě není členem DIALux	LENTIL P LED 3000 840	LENTIL P LED 3000 840 IP44	17	32.0 W	3200 lm	100.0 lm/W	A





Budova 1 · Poschodí 2 · 2.02b wc, umývárna chlapci (Světelná scéna 1)

Shrnutí



Základní plocha	2.10 m ²	Světla výška prostoru	3.300 m
Stupně odrazu	Strop: 70.0 %, Stěny: 50.0 %, Podlaha: 20.0 %	Montážní výška	3.300 m
Činitel údržby	0.80 (Úhrnně)	Výška Uživatelská úroveň	0.800 m
		Okrajová zóna Uživatelská úroveň	0.200 m



Budova 1 · Poschodí 2 · 2.02b wc, umývárna chlapci (Světelná scéna 1)

Shrnutí

Výsledky

	Velikost	Vypočítáno	Pož.	Kontrola	Index
Uživatelská úroveň	\bar{E}_{svisle}	198 lx	≥ 200 lx	✗	WP20
	g_1	0.97	≥ 0.40	✓	WP20
	Specifický příkon	29.56 W/m ²	-		
		14.92 W/m ² /100 lx	-		
Vyhodnocení oslnění ⁽¹⁾	$R_{UG, \text{max}}$	17	≤ 25	✓	
Velikosti spotřeby ⁽²⁾	Spotřeba	[16.63 - 26.40] kWh/a	max. 100 kWh/a	✓	
Místnost	Specifický příkon	15.25 W/m ²	-		
		7.70 W/m ² /100 lx	-		

(1) Na základě obdélníkového prostoru 1.720 m × 1.220 m a SHR 0.25.

(2) Vypočteno pomocí DIN:18599-4.

Užitný profil: Všeobecné oblasti uvnitř budov - denní místnosti, zdravotní místnosti a místnosti první pomoci (10.4 Šatny, umývárny, koupelny, toalety)

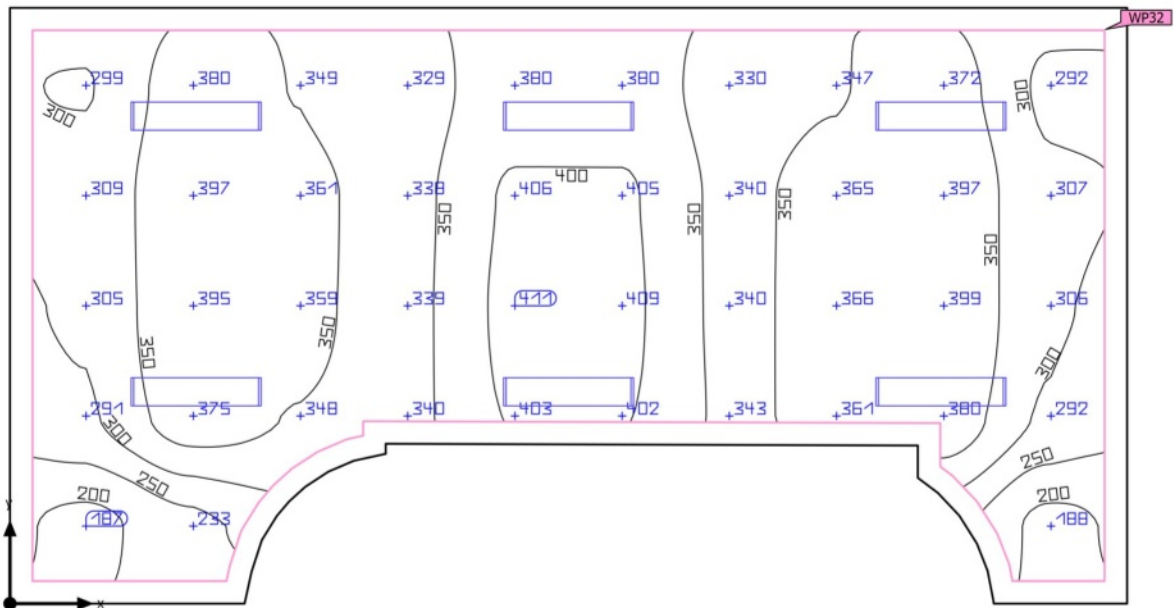
Seznam svítidel

ks	Výrobce	C. výrobku	Název výrobku	R_{UG}	P	Φ	Světelný výtěžek	Index
1	Ještě není členem DIALux	LENTIL P LED 3000 840	LENTIL P LED 3000 840 IP44	17	32.0 W	3200 lm	100.0 lm/W	A



Budova 1 · Poschodí 2 · 2.03 herna (Světelná scéna 1)

Shrnutí



Základní plocha	44.15 m ²	Světla výška prostoru	3.300 m
Stupně odrazu	Strop: 70.0 %, Stěny: 50.0 %, Podlaha: 20.0 %	Montážní výška	3.300 m
Činitel údržby	0.80 (Úhrnně)	Výška Uživatelská úroveň	0.800 m
		Okrajová zóna Uživatelská úroveň	0.200 m





Budova 1 · Poschodí 2 · 2.03 herna (Světelná scéna 1)

Shrnutí

Výsledky

	Velikost	Vypočítáno	Pož.	Kontrola	Index
Uživatelská úroveň	\bar{E}_{svisle}	345 lx	≥ 300 lx	✓	WP32
	g_1	0.54	≥ 0.40	✓	WP32
	Specifický příkon	5.55 W/m ²	-		
		1.61 W/m ² /100 lx	-		
Vyhodnocení oslnění ⁽¹⁾	$R_{UG, \text{max}}$	17	≤ 22	✓	
Velikosti spotřeby ⁽²⁾	Spotřeba	[204.93 - 279.30] kWh/a	max. 1550 kWh/a	✓	
Místnost	Specifický příkon	4.76 W/m ²	-		
		1.38 W/m ² /100 lx	-		

(1) Na základě obdélníkového prostoru 9.930 m × 5.295 m a SHR 0.25.

(2) Vypočteno pomocí DIN:18599-4.

Užitný profil: Vzdělávací instituce - školky, mateřské školky (přípravky) (43.1 Herry)

Seznam svítidel

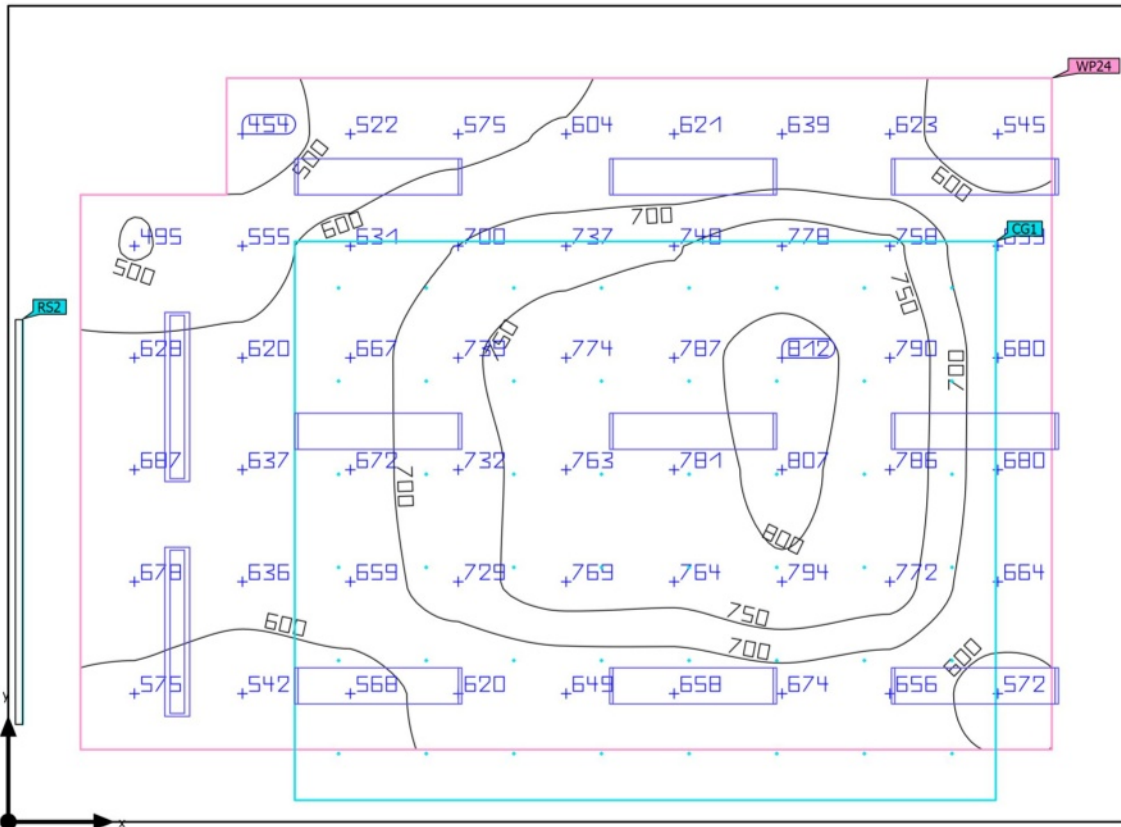
ks	Výrobce	C. výrobku	Název výrobku	R_{UG}	P	Φ	Světelný výtěžek	Index
6	Ještě není členem DIALux		CLEVER-L 4300/840 MPR	17	35.0 W	3921 lm	112.0 lm/W	C





Budova 1 · Poschodí 2 · 2.04 kmenová učebna A (Světelná scéna 1)

Shrnutí



Základní plocha	43.58 m ²	Světla výška prostoru	3.300 m
Stupně odrazu	Strop: 70.0 %, Stěny: 50.0 %, Podlaha: 20.0 %	Montážní výška	3.300 m
Činitel údržby	0.80 (Úhrnně)	Výška Uživatelská úroveň	0.800 m
		Okrajová zóna Uživatelská úroveň	0.500 m





Budova 1 · Poschodí 2 · 2.04 kmenová učebna A (Světelná scéna 1)

Shrnutí

Výsledky

	Velikost	Vypočítáno	Pož.	Kontrola	Index
Uživatelská úroveň	\bar{E}_{svisle}	673 lx	≥ 500 lx	✓	WP24
	g_1	0.67	≥ 0.60	✓	WP24
	Specifický příkon	12.47 W/m ²	-		
		1.85 W/m ² /100 lx	-		
Vyhodnocení oslnění ⁽¹⁾	$R_{UG, \text{max}}$	17	≤ 19	✓	
Velikosti spotřeby ⁽²⁾	Spotřeba	[302.73 - 504.07] kWh/a	max. 1550 kWh/a	✓	
Místnost	Specifický příkon	8.70 W/m ²	-		
		1.29 W/m ² /100 lx	-		

(1) Na základě obdélníkového prostoru 7.720 m × 5.645 m a SHR 0.25.

(2) Vypočteno pomocí DIN:18599-4.

Užitný profil: Vzdělávací instituce - školy (44.1 Třída - obecné činnosti)

Seznam svítidel

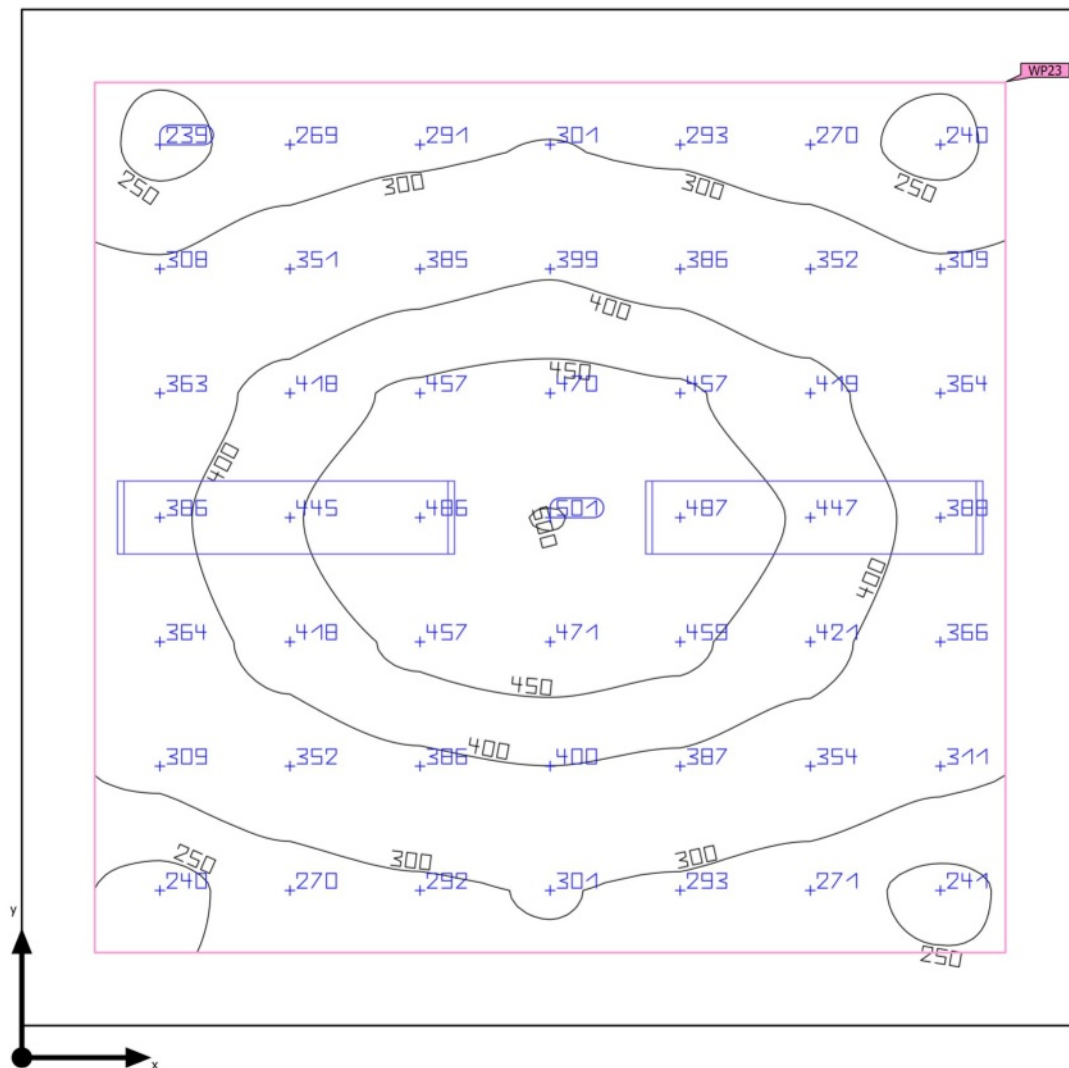
ks	Výrobce	C. výrobku	Název výrobku	R_{UG}	P	Φ	Světelný výtěžek	Index
9	Ještě není členem DIALux		CLEVER-L 4300/840 MPR	17	35.0 W	3921 lm	112.0 lm/W	C
2	Ještě není členem DIALux		CLEVER-L AS 4700/840	-	32.0 W	3350 lm	104.7 lm/W	D





Budova 1 · Poschodí 2 · 2.05 herna, doprovodný prostor družiny (Světelná scéna 1)

Shrnutí



Základní plocha	12.60 m ²	Světla výška prostoru	3.300 m
Stupně odrazu	Strop: 70.0 %, Stěny: 50.0 %, Podlaha: 20.0 %	Montážní výška	3.300 m
Činitel údržby	0.80 (Úhrnně)	Výška Uživatelská úroveň	0.800 m
		Okrajová zóna Uživatelská úroveň	0.250 m





Budova 1 · Poschodí 2 · 2.05 herna, doprovodný prostor družiny (Světelná scéna 1)

Shrnutí

Výsledky

	Velikost	Vypočítáno	Pož.	Kontrola	Index
Uživatelská úroveň	\bar{E}_{svisle}	364 lx	≥ 300 lx	✓	WP23
	g_1	0.66	≥ 0.40	✓	WP23
	Specifický příkon	7.53 W/m ²	-		
		2.07 W/m ² /100 lx	-		
Vyhodnocení oslnění ⁽¹⁾	$R_{UG, \text{max}}$	15	≤ 22	✓	
Velikosti spotřeby ⁽²⁾	Spotřeba	[55.91 - 93.10] kWh/a	max. 450 kWh/a	✓	
Místnost	Specifický příkon	5.56 W/m ²	-		
		1.53 W/m ² /100 lx	-		

(1) Na základě obdélníkového prostoru 3.620 m × 3.480 m a SHR 0.25.

(2) Vypočteno pomocí DIN:18599-4.

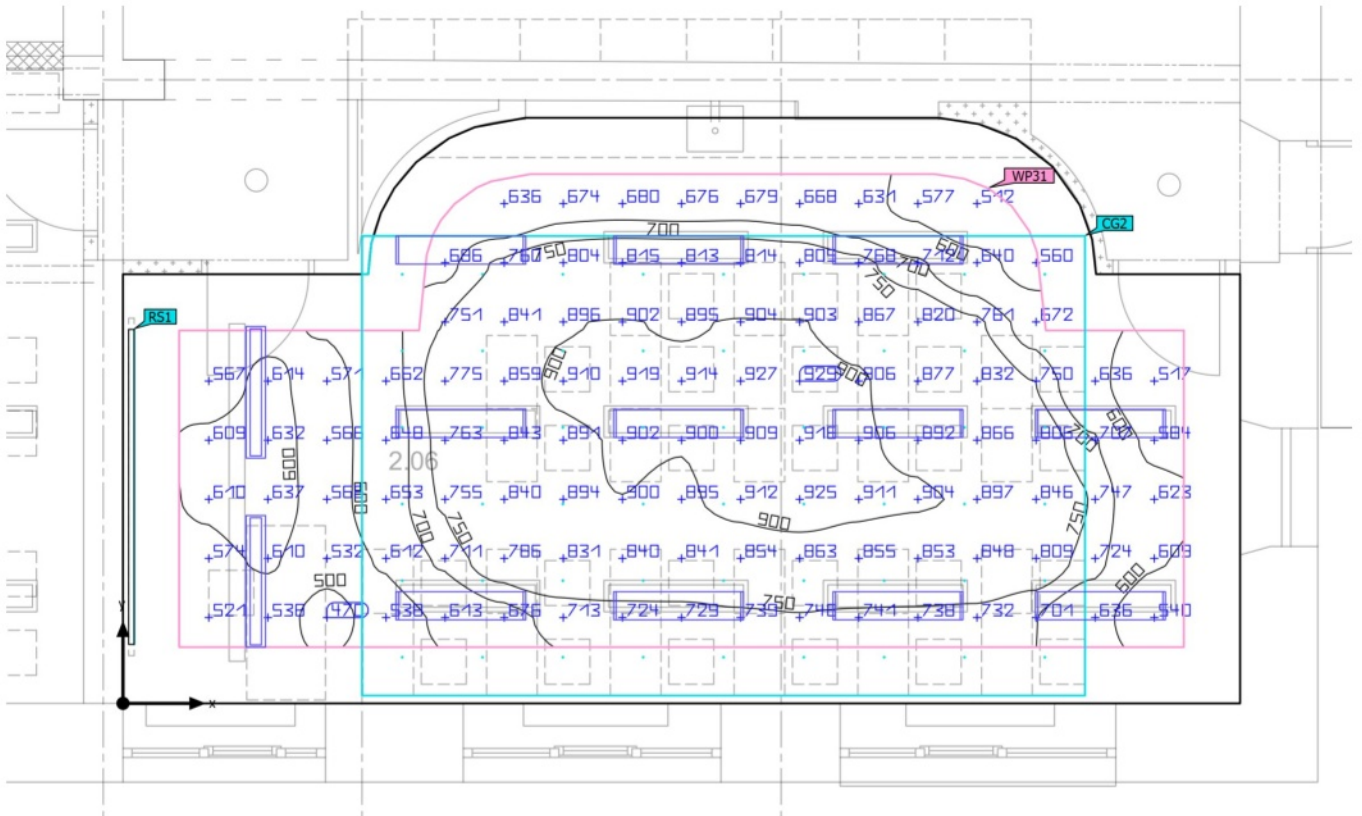
Užitný profil: Vzdělávací instituce - školky, mateřské školky (přípravky) (43.1 Herry)

Seznam svítidel

ks	Výrobce	C. výrobku	Název výrobku	R_{UG}	P	Φ	Světelný výtěžek	Index
2	Ještě není členem DIALux		CLEVER-L 4300/840 MPR	15	35.0 W	3921 lm	112.0 lm/W	C



Budova 1 · Poschodí 2 · 2.06 kmenová učebna B (Světelná scéna 1)

Shrnutí

Základní plocha	46.00 m ²	Světla výška prostoru	3.300 m
Stupně odrazu	Strop: 70.0 %, Stěny: 50.0 %, Podlaha: 20.0 %	Montážní výška	3.300 m
Činitel údržby	0.80 (Úhrnně)	Výška Uživatelská úroveň	0.800 m
		Okrajová zóna Uživatelská úroveň	0.500 m



Budova 1 · Poschodí 2 · 2.06 kmenová učebna B (Světelná scéna 1)

Shrnutí

Výsledky

	Velikost	Vypočítáno	Pož.	Kontrola	Index
Uživatelská úroveň	\bar{E}_{svisle}	750 lx	≥ 500 lx	✓	WP31
	g_1	0.63	≥ 0.60	✓	WP31
	Specifický příkon	13.86 W/m ²	-		
		1.85 W/m ² /100 lx	-		
Vyhodnocení oslnění ⁽¹⁾	$R_{UG, \text{max}}$	17	≤ 19	✓	
Velikosti spotřeby ⁽²⁾	Spotřeba	[358.64 - 597.17] kWh/a	max. 1650 kWh/a	✓	
Místnost	Specifický příkon	9.76 W/m ²	-		
		1.30 W/m ² /100 lx	-		

(1) Na základě obdélníkového prostoru 9.930 m × 5.205 m a SHR 0.25.

(2) Vypočteno pomocí DIN:18599-4.

Užitný profil: Vzdělávací instituce - školy (44.1 Třída - obecné činnosti)

Seznam svítidel

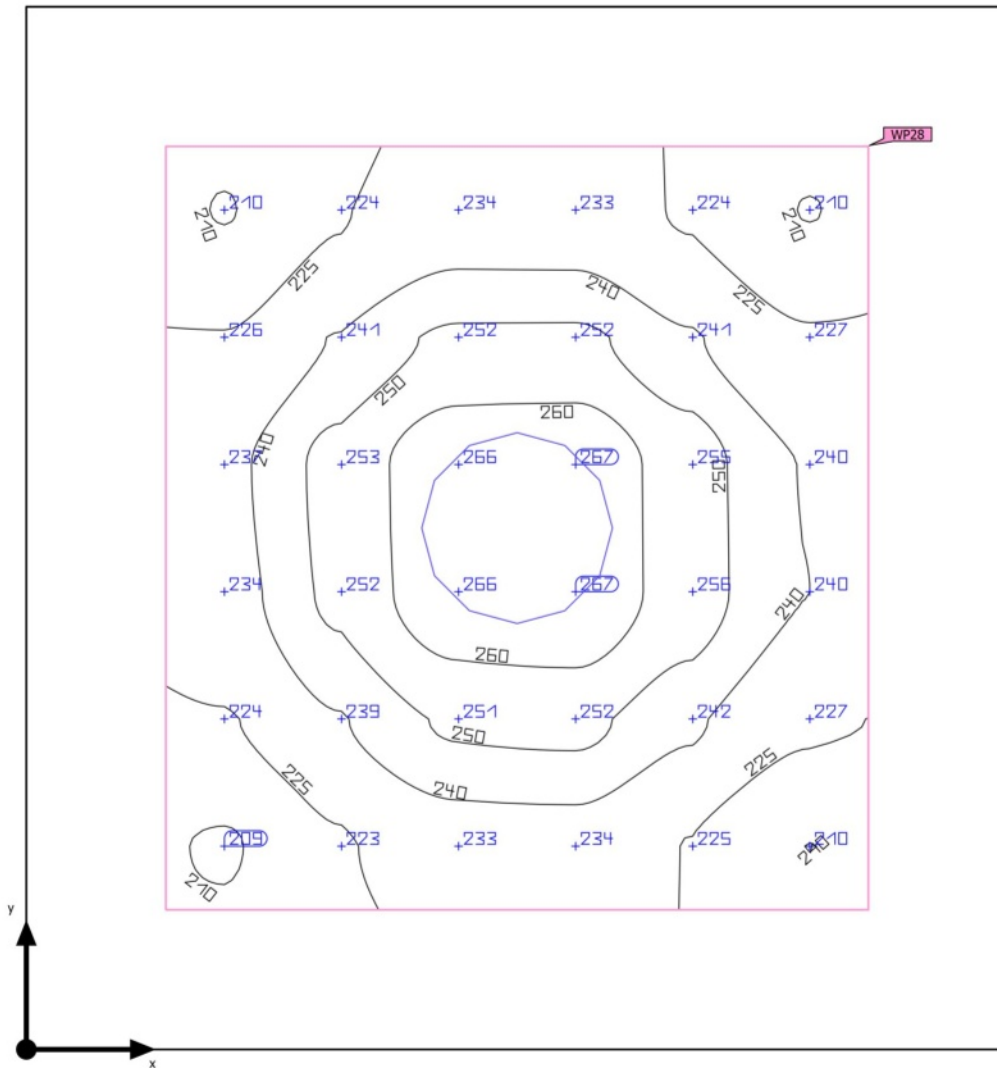
ks	Výrobce	C. výrobku	Název výrobku	R_{UG}	P	Φ	Světelný výtěžek	Index
11	Ještě není členem DIALux		CLEVER-L 4300/840 MPR	17	35.0 W	3921 lm	112.0 lm/W	C
2	Ještě není členem DIALux		CLEVER-L AS 4700/840	-	32.0 W	3350 lm	104.7 lm/W	D





Budova 1 · Poschodí 2 · 2.07 předsíň (Světelná scéna 1)

Shrnutí



Základní plocha	4.73 m ²	Světla výška prostoru	3.300 m
Stupně odrazu	Strop: 70.0 %, Stěny: 50.0 %, Podlaha: 20.0 %	Montážní výška	2.800 m
Činitel údržby	0.80 (Úhrnně)	Výška Uživatelská úroveň	0.800 m
		Okrajová zóna Uživatelská úroveň	0.300 m





Budova 1 · Poschodí 2 · 2.07 předsíň (Světelná scéna 1)

Shrnutí

Výsledky

	Velikost	Vypočítáno	Pož.	Kontrola	Index
Uživatelská úroveň	\bar{E}_{svisle}	238 lx	≥ 200 lx	✓	WP28
	g_1	0.88	≥ 0.40	✓	WP28
	Specifický příkon	12.92 W/m ²	-		
		5.42 W/m ² /100 lx	-		
Vyhodnocení oslnění ⁽¹⁾	$R_{UG, \text{max}}$	17	≤ 25	✓	
Velikosti spotřeby ⁽²⁾	Spotřeba	26.4 kWh/a	max. 200 kWh/a	✓	
Místnost	Specifický příkon	6.77 W/m ²	-		
		2.84 W/m ² /100 lx	-		

(1) Na základě obdélníkového prostoru 2.110 m × 2.240 m a SHR 0.25.

(2) Vypočteno pomocí DIN:18599-4.

Užitný profil: Všeobecné oblasti uvnitř budov - denní místnosti, zdravotní místnosti a místnosti první pomoci (10.4 Šatny, umývárny, koupelny, toalety)

Seznam svítidel

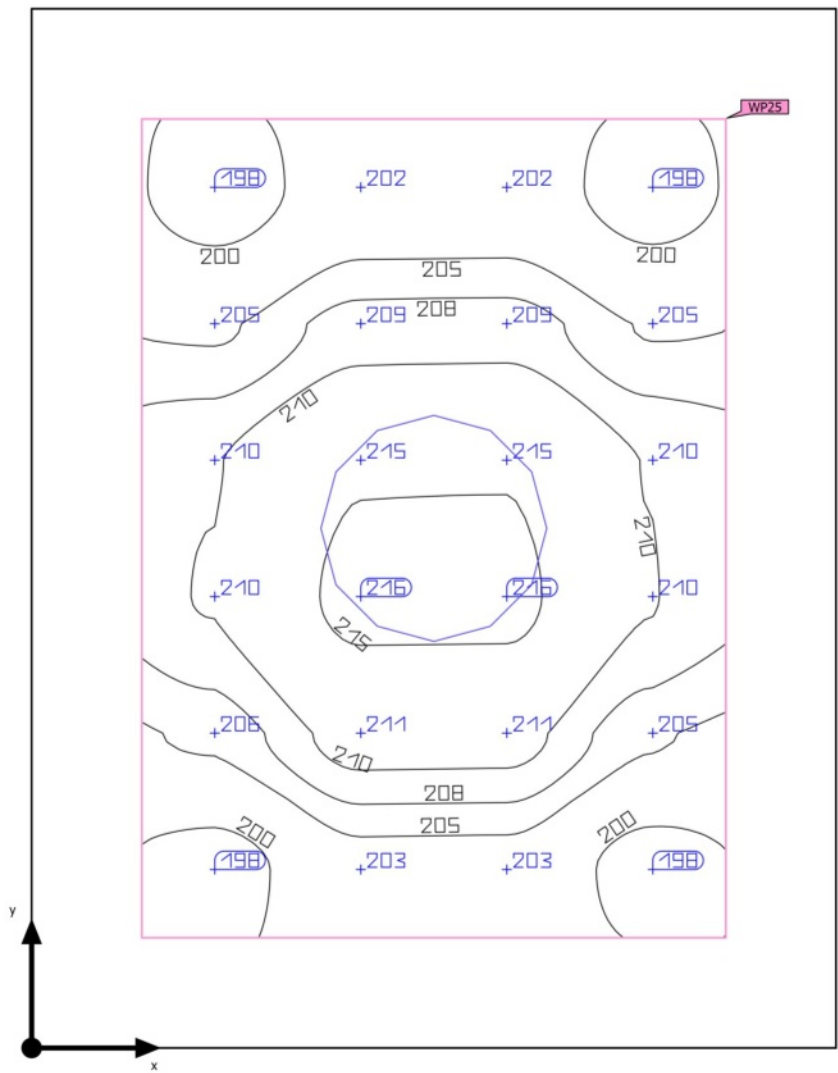
ks	Výrobce	C. výrobku	Název výrobku	R_{UG}	P	Φ	Světelný výtěžek	Index
1	Ještě není členem DIALux	LENTIL P LED 3000 840	LENTIL P LED 3000 840 IP44	17	32.0 W	3200 lm	100.0 lm/W	A





Budova 1 · Poschodí 2 · 2.08a umývárna učitelé (Světelná scéna 1)

Shrnutí



Základní plocha	2.75 m ²	Světla výška prostoru	3.300 m
Stupně odrazu	Strop: 70.0 %, Stěny: 50.0 %, Podlaha: 20.0 %	Montážní výška	3.300 m
Činitel údržby	0.80 (Úhrnně)	Výška Uživatelská úroveň	0.800 m
		Okrajová zóna Uživatelská úroveň	0.200 m





Budova 1 · Poschodí 2 · 2.08a umývárna učitelé (Světelná scéna 1)

Shrnutí

Výsledky

	Velikost	Vypočítáno	Pož.	Kontrola	Index
Uživatelská úroveň	\bar{E}_{svisle}	207 lx	≥ 200 lx	✓	WP25
	g_1	0.96	≥ 0.40	✓	WP25
	Specifický příkon	20.32 W/m ²	-		
		9.82 W/m ² /100 lx	-		
Vyhodnocení oslnění ⁽¹⁾	$R_{UG, \text{max}}$	17	≤ 25	✓	
Velikosti spotřeby ⁽²⁾	Spotřeba	26.4 kWh/a	max. 100 kWh/a	✓	
Místnost	Specifický příkon	11.63 W/m ²	-		
		5.62 W/m ² /100 lx	-		

(1) Na základě obdélníkového prostoru 1.460 m × 1.885 m a SHR 0.25.

(2) Vypočteno pomocí DIN:18599-4.

Užitný profil: Všeobecné oblasti uvnitř budov - denní místnosti, zdravotní místnosti a místnosti první pomoci (10.4 Šatny, umývárny, koupelny, toalety)

Seznam svítidel

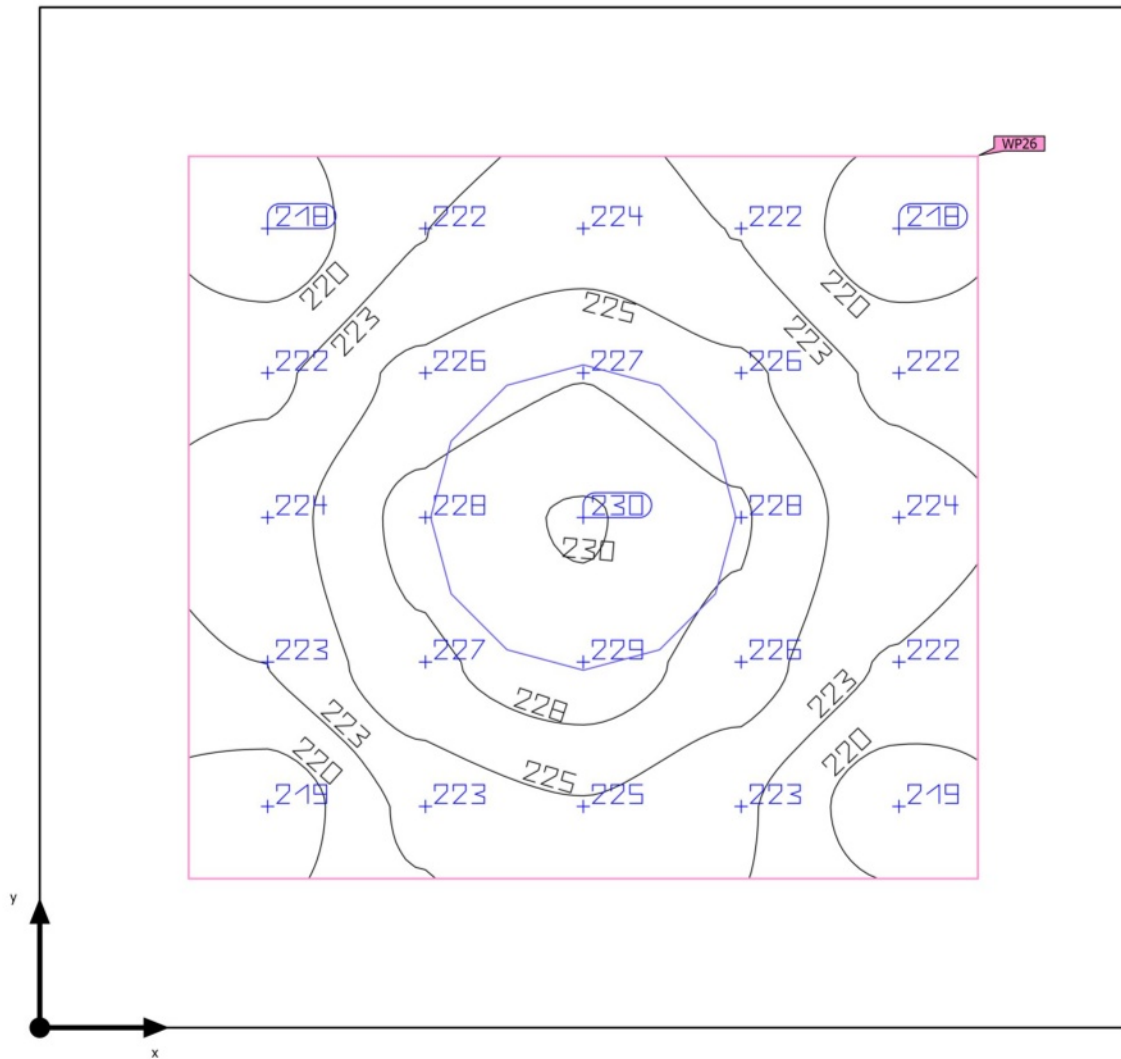
ks	Výrobce	C. výrobku	Název výrobku	R_{UG}	P	Φ	Světelný výtěžek	Index
1	Ještě není členem DIALux	LENTIL P LED 3000 840	LENTIL P LED 3000 840 IP44	17	32.0 W	3200 lm	100.0 lm/W	A





Budova 1 · Poschodí 2 · 2.08b wc učitelé (Světelná scéna 1)

Shrnutí



Základní plocha	2.00 m ²	Světla výška prostoru	3.300 m
Stupně odrazu	Strop: 70.0 %, Stěny: 50.0 %, Podlaha: 20.0 %	Montážní výška	3.300 m
Činitel údržby	0.80 (Úhrnně)	Výška Uživatelská úroveň	0.800 m
		Okrajová zóna Uživatelská úroveň	0.200 m





Budova 1 · Poschodí 2 · 2.08b wc učitelé (Světelná scéna 1)

Shrnutí

Výsledky

	Velikost	Vypočítáno	Pož.	Kontrola	Index
Uživatelská úroveň	\bar{E}_{svisle}	224 lx	≥ 200 lx	✓	WP26
	g_1	0.97	≥ 0.40	✓	WP26
	Specifický příkon	31.12 W/m ²	-		
		13.90 W/m ² /100 lx	-		
Vyhodnocení oslnění ⁽¹⁾	$R_{UG, \text{max}}$	17	≤ 25	✓	
Velikosti spotřeby ⁽²⁾	Spotřeba	26.4 kWh/a	max. 100 kWh/a	✓	
Místnost	Specifický příkon	16.00 W/m ²	-		
		7.15 W/m ² /100 lx	-		

(1) Na základě obdélníkového prostoru 1.460 m × 1.370 m a SHR 0.25.

(2) Vypočteno pomocí DIN:18599-4.

Užitný profil: Všeobecné oblasti uvnitř budov - denní místnosti, zdravotní místnosti a místnosti první pomoci (10.4 Šatny, umývárny, koupelny, toalety)

Seznam svítidel

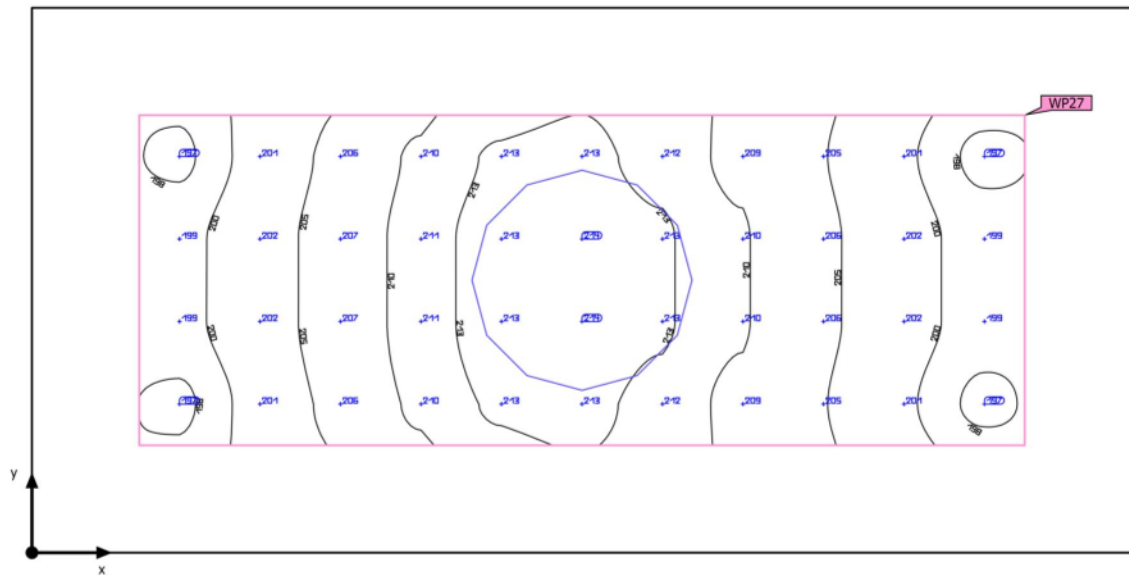
ks	Výrobce	C. výrobku	Název výrobku	R_{UG}	P	Φ	Světelný výtěžek	Index
1	Ještě není členem DIALux	LENTIL P LED 3000 840	LENTIL P LED 3000 840 IP44	17	32.0 W	3200 lm	100.0 lm/W	A





Budova 1 · Poschodí 2 · 2.09 úklid, technika (Světelná scéna 1)

Shrnutí



Základní plocha 2.08 m²

Stupně odrazu Strop: 70.0 %,
Stěny: 50.0 %,
Podlaha: 20.0 %

Činitel údržby 0.80 (Úhrnně)

Světla výška prostoru 3.300 m

Montážní výška 3.300 m

Výška Uživatelská úroveň 0.800 m

Okrajová zóna Uživatelská úroveň 0.200 m





Budova 1 · Poschodí 2 · 2.09 úklid, technika (Světelná scéna 1)

Shrnutí

Výsledky

	Velikost	Vypočítáno	Pož.	Kontrola	Index
Uživatelská úroveň	\bar{E}_{svisle}	206 lx	≥ 200 lx	✓	WP27
	g_1	0.96	≥ 0.40	✓	WP27
	Specifický příkon	31.53 W/m ²	-		
		15.28 W/m ² /100 lx	-		
Vyhodnocení oslnění ⁽¹⁾	$R_{UG, \text{max}}$	17	≤ 25	✓	
Velikosti spotřeby ⁽²⁾	Spotřeba	26.4 kWh/a	max. 100 kWh/a	✓	
Místnost	Specifický příkon	15.38 W/m ²	-		
		7.45 W/m ² /100 lx	-		

(1) Na základě obdélníkového prostoru 2.050 m × 1.015 m a SHR 0.25.

(2) Vypočteno pomocí DIN:18599-4.

Užitný profil: Všeobecné oblasti uvnitř budov - denní místnosti, zdravotní místnosti a místnosti první pomoci (10.4 Šatny, umývárny, koupelny, toalety)

Seznam svítidel

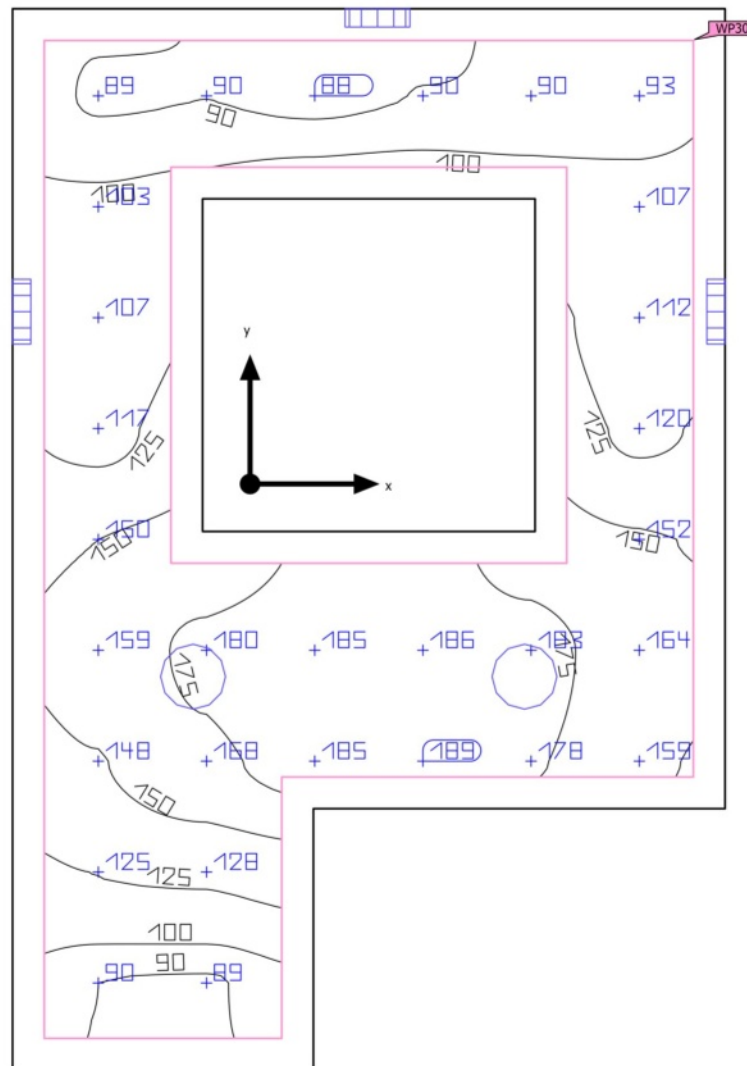
ks	Výrobce	C. výrobku	Název výrobku	R_{UG}	P	Φ	Světelný výtěžek	Index
1	Ještě není členem DIALux	LENTIL P LED 3000 840	LENTIL P LED 3000 840 IP44	17	32.0 W	3200 lm	100.0 lm/W	A





Budova 1 · Poschodí 2 · 2.10 schodišťový hala B, CHÚC (Světelná scéna 1)

Shrnutí



Základní plocha	21.45 m ²	Světla výška prostoru	3.300 m
Stupně odrazu	Strop: 70.0 %, Stěny: 50.0 %, Podlaha: 20.0 %	Montážní výška	3.300 m
Činitel údržby	0.80 (Úhrnně)	Výška Uživatelská úroveň	0.000 m
		Okrajová zóna Uživatelská úroveň	0.200 m





Budova 1 · Poschodí 2 · 2.10 schodišťový hala B, CHÚC (Světelná scéna 1)

Shrnutí

Výsledky

	Velikost	Vypočítáno	Pož.	Kontrola	Index
Uživatelská úroveň	\bar{E}_{svisle}	134 lx	≥ 100 lx	✓	WP30
	g_1	0.66	≥ 0.40	✓	WP30
	Specifický příkon	10.46 W/m ²	-		
		7.80 W/m ² /100 lx	-		
Vyhodnocení oslnění ⁽¹⁾	$R_{UG, \text{max}}$	18	≤ 25	✓	
Velikosti spotřeby ⁽²⁾	Spotřeba	[110.90 - 176.00] kWh/a	max. 800 kWh/a	✓	
Místnost	Specifický příkon	7.46 W/m ²	-		
		5.56 W/m ² /100 lx	-		

(1) Na základě obdélníkového prostoru 6.700 m × 4.500 m a SHR 0.25.

(2) Vypočteno pomocí DIN:18599-4.

Užitný profil: Dopravní zóny uvnitř budov (9.2 Schody, eskalátory, pohyblivé pásy)

Seznam svítidel

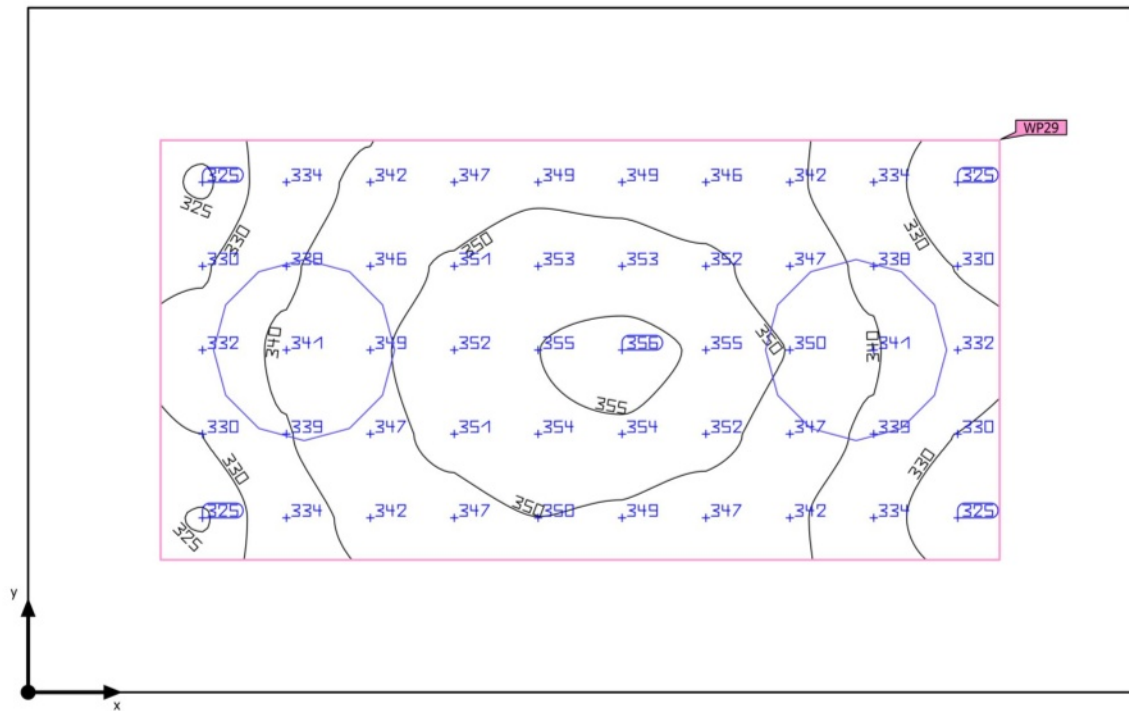
ks	Výrobce	C. výrobku	Název výrobku	R_{UG}	P	Φ	Světelný výtěžek	Index
5	Ještě není členem DIALux	LENTIL P LED 3000 840	LENTIL P LED 3000 840 IP44	18	32.0 W	3200 lm	100.0 lm/W	A





Budova 1 · Poschodí 2 · 2.12 imobilní wc (Světelná scéna 1)

Shrnutí



Základní plocha	3.88 m ²	Světla výška prostoru	3.300 m
Stupně odrazu	Strop: 70.0 %, Stěny: 50.0 %, Podlaha: 20.0 %	Montážní výška	3.300 m
Činitel údržby	0.80 (Úhrnně)	Výška Uživatelská úroveň	0.800 m
		Okrajová zóna Uživatelská úroveň	0.300 m





Budova 1 · Poschodí 2 · 2.12 imobilní wc (Světelná scéna 1)

Shrnutí

Výsledky

	Velikost	Vypočítáno	Pož.	Kontrola	Index
Uživatelská úroveň	\bar{E}_{svisle}	343 lx	≥ 200 lx	✓	WP29
	g_1	0.95	≥ 0.40	✓	WP29
	Specifický příkon	35.46 W/m ²	-		
		10.35 W/m ² /100 lx	-		
Vyhodnocení oslnění ⁽¹⁾	$R_{UG, \text{max}}$	17	≤ 25	✓	
Velikosti spotřeby ⁽²⁾	Spotřeba	[33.27 - 52.80] kWh/a	max. 150 kWh/a	✓	
Místnost	Specifický příkon	16.52 W/m ²	-		
		4.82 W/m ² /100 lx	-		

(1) Na základě obdélníkového prostoru 2.500 m × 1.550 m a SHR 0.25.

(2) Vypočteno pomocí DIN:18599-4.

Užitný profil: Všeobecné oblasti uvnitř budov - denní místnosti, zdravotní místnosti a místnosti první pomoci (10.4 Šatny, umývárny, koupelny, toalety)

Seznam svítidel

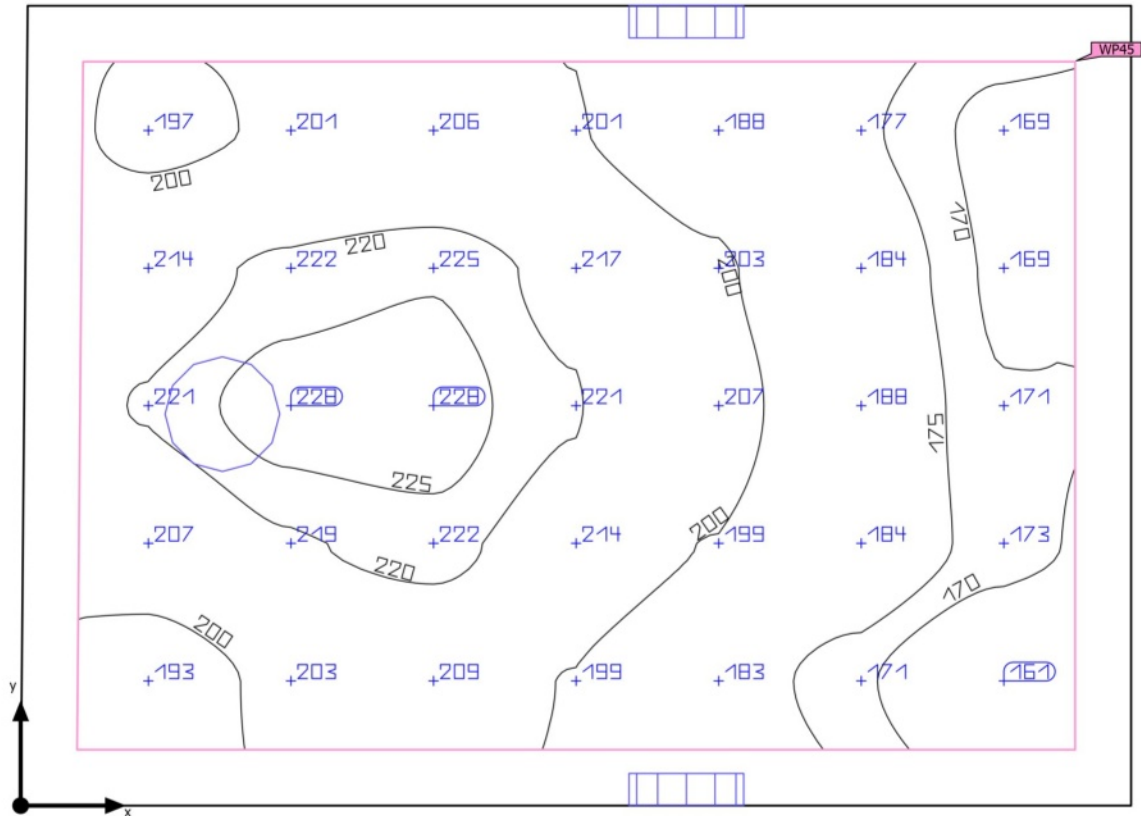
ks	Výrobce	C. výrobku	Název výrobku	R_{UG}	P	Φ	Světelný výtěžek	Index
2	Ještě není členem DIALux	LENTIL P LED 3000 840	LENTIL P LED 3000 840 IP44	17	32.0 W	3200 lm	100.0 lm/W	A





Budova 1 · Poschodí 3 · 3.01 schodišťová hala A (Světelná scéna 1)

Shrnutí



Základní plocha	11.32 m ²	Světla výška prostoru	3.020 m
Stupně odrazu	Strop: 70.0 %, Stěny: 50.0 %, Podlaha: 20.0 %	Montážní výška	3.020 m
Činitel údržby	0.80 (Úhrnně)	Výška Uživatelská úroveň	0.000 m
		Okrajová zóna Uživatelská úroveň	0.200 m





Budova 1 · Poschodí 3 · 3.01 schodišťová hala A (Světelná scéna 1)

Shrnutí

Výsledky

	Velikost	Vypočítáno	Pož.	Kontrola	Index
Uživatelská úroveň	\bar{E}_{svisle}	199 lx	≥ 100 lx	✓	WP45
	g_1	0.81	≥ 0.40	✓	WP45
	Specifický příkon	10.97 W/m ²	-		
		5.51 W/m ² /100 lx	-		
Vyhodnocení oslnění ⁽¹⁾	$R_{UG, \text{max}}$	17	≤ 25	✓	
Velikosti spotřeby ⁽²⁾	Spotřeba	106 kWh/a	max. 400 kWh/a	✓	
Místnost	Specifický příkon	8.48 W/m ²	-		
		4.26 W/m ² /100 lx	-		

(1) Na základě obdélníkového prostoru 3.970 m × 2.860 m a SHR 0.25.

(2) Vypočteno pomocí DIN:18599-4.

Užitný profil: Dopravní zóny uvnitř budov (9.2 Schody, eskalátory, pohyblivé pásy)

Seznam svítidel

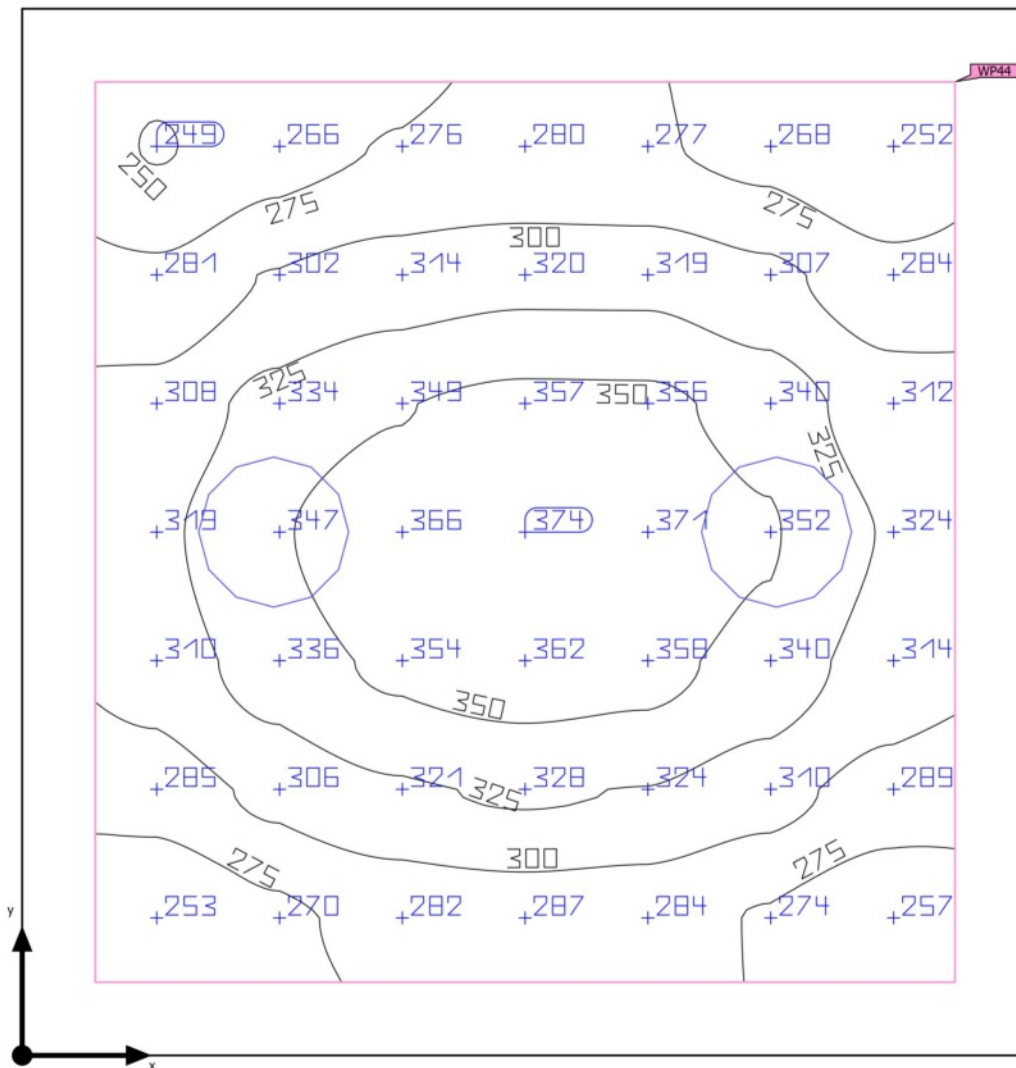
ks	Výrobce	C. výrobku	Název výrobku	R_{UG}	P	Φ	Světelný výtěžek	Index
3	Ještě není členem DIALux	LENTIL P LED 3000 840	LENTIL P LED 3000 840 IP44	17	32.0 W	3200 lm	100.0 lm/W	A





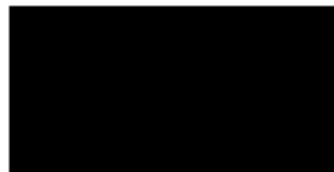
Budova 1 · Poschodí 3 · 3.03 a umývárna dívky (Světelná scéna 1)

Shrnutí



Základní plocha	7.86 m ²	Světla výška prostoru	3.020 m
Stupně odrazu	Strop: 70.0 %, Stěny: 50.0 %, Podlaha: 20.0 %	Montážní výška	3.020 m
Činitel údržby	0.80 (Úhrnně)	Výška Uživatelská úroveň	0.800 m
		Okrajová zóna Uživatelská úroveň	0.200 m





Budova 1 · Poschodí 3 · 3.03 a umývárna dívky (Světelná scéna 1)

Shrnutí

Výsledky

	Velikost	Vypočítáno	Pož.	Kontrola	Index
Uživatelská úroveň	\bar{E}_{svisle}	311 lx	≥ 200 lx	✓	WP44
	g_1	0.80	≥ 0.40	✓	WP44
	Specifický příkon	11.07 W/m ²	-		
		3.56 W/m ² /100 lx	-		
Vyhodnocení oslnění ⁽¹⁾	$R_{UG, \text{max}}$	17	≤ 25	✓	
Velikosti spotřeby ⁽²⁾	Spotřeba	52.8 kWh/a	max. 300 kWh/a	✓	
Místnost	Specifický příkon	8.14 W/m ²	-		
		2.62 W/m ² /100 lx	-		

(1) Na základě obdélníkového prostoru 2.750 m × 2.860 m a SHR 0.25.

(2) Vypočteno pomocí DIN:18599-4.

Užitný profil: Všeobecné oblasti uvnitř budov - denní místnosti, zdravotní místnosti a místnosti první pomoci (10.4 Šatny, umývárny, koupelny, toalety)

Seznam svítidel

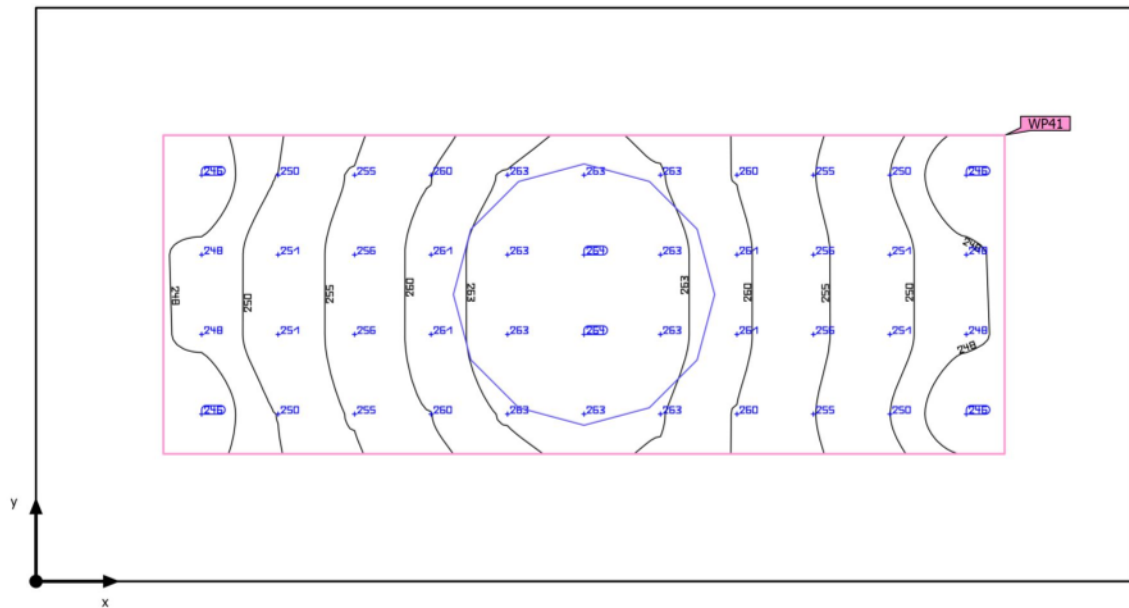
ks	Výrobce	C. výrobku	Název výrobku	R_{UG}	P	Φ	Světelný výtěžek	Index
2	Ještě není členem DIALux	LENTIL P LED 3000 840	LENTIL P LED 3000 840 IP44	17	32.0 W	3200 lm	100.0 lm/W	A





Budova 1 · Poschodí 3 · 3.03b wc dívky (Světelná scéna 1)

Shrnutí



Základní plocha	1.55 m ²	Světla výška prostoru	3.020 m
Stupně odrazu	Strop: 70.0 %, Stěny: 50.0 %, Podlaha: 20.0 %	Montážní výška	3.020 m
Činitel údržby	0.80 (Úhrnně)	Výška Uživatelská úroveň	0.800 m
		Okrajová zóna Uživatelská úroveň	0.200 m





Budova 1 · Poschodí 3 · 3.03b wc dívky (Světelná scéna 1)

Shrnutí

Výsledky

	Velikost	Vypočítáno	Pož.	Kontrola	Index
Uživatelská úroveň	\bar{E}_{svisle}	256 lx	≥ 200 lx	✓	WP41
	g_1	0.96	≥ 0.40	✓	WP41
	Specifický příkon	48.48 W/m ²	-		
		18.93 W/m ² /100 lx	-		
Vyhodnocení oslnění ⁽¹⁾	$R_{UG, \text{max}}$	17	≤ 25	✓	
Velikosti spotřeby ⁽²⁾	Spotřeba	26.4 kWh/a	max. 100 kWh/a	✓	
Místnost	Specifický příkon	20.67 W/m ²	-		
		8.07 W/m ² /100 lx	-		

(1) Na základě obdélníkového prostoru 0.900 m × 1.720 m a SHR 0.25.

(2) Vypočteno pomocí DIN:18599-4.

Užitný profil: Všeobecné oblasti uvnitř budov - denní místnosti, zdravotní místnosti a místnosti první pomoci (10.4 Šatny, umývárny, koupelny, toalety)

Seznam svítidel

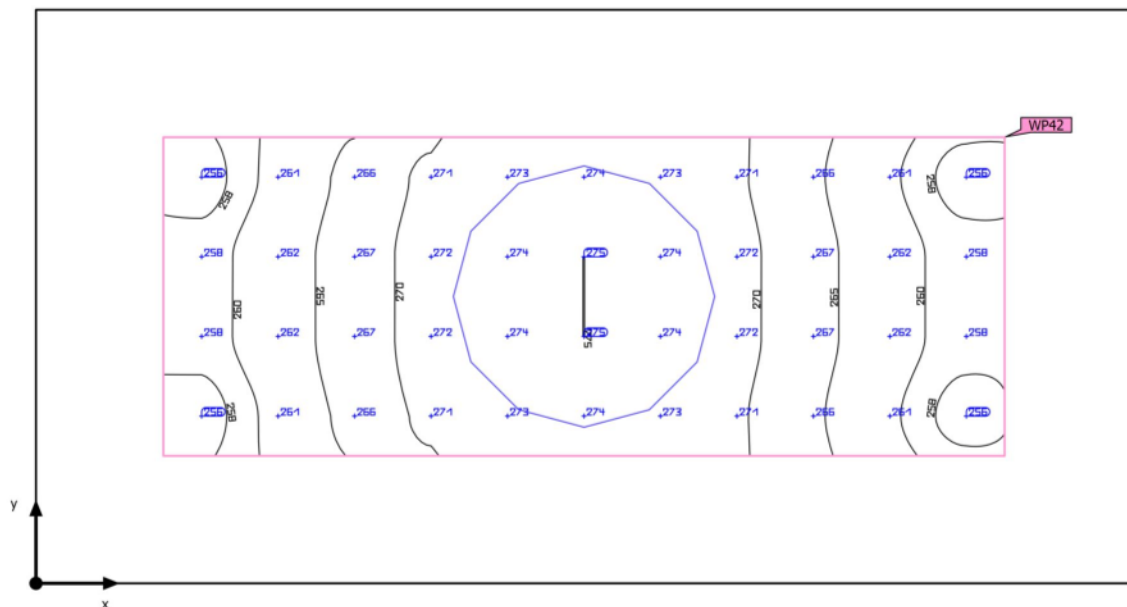
ks	Výrobce	C. výrobku	Název výrobku	R_{UG}	P	Φ	Světelný výtěžek	Index
1	Ještě není členem DIALux	LENTIL P LED 3000 840	LENTIL P LED 3000 840 IP44	17	32.0 W	3200 lm	100.0 lm/W	A





Budova 1 · Poschodí 3 · 3.03c wc dívky (Světelná scéna 1)

Shrnutí



Základní plocha	1.55 m ²	Světla výška prostoru	3.020 m
Stupně odrazu	Strop: 70.0 %, Stěny: 50.0 %, Podlaha: 20.0 %	Montážní výška	3.020 m
Činitel údržby	0.80 (Úhrnně)	Výška Uživatelská úroveň	0.800 m
		Okrajová zóna Uživatelská úroveň	0.200 m





Budova 1 · Poschodí 3 · 3.03c wc dívky (Světelná scéna 1)

Shrnutí

Výsledky

	Velikost	Vypočítáno	Pož.	Kontrola	Index
Uživatelská úroveň	\bar{E}_{svisle}	267 lx	≥ 200 lx	✓	WP42
	g_1	0.96	≥ 0.40	✓	WP42
	Specifický příkon	48.48 W/m ²	-		
		18.17 W/m ² /100 lx	-		
Vyhodnocení oslnění ⁽¹⁾	$R_{UG, \text{max}}$	17	≤ 25	✓	
Velikosti spotřeby ⁽²⁾	Spotřeba	26.4 kWh/a	max. 100 kWh/a	✓	
Místnost	Specifický příkon	20.67 W/m ²	-		
		7.75 W/m ² /100 lx	-		

(1) Na základě obdélníkového prostoru 1.720 m × 0.900 m a SHR 0.25.

(2) Vypočteno pomocí DIN:18599-4.

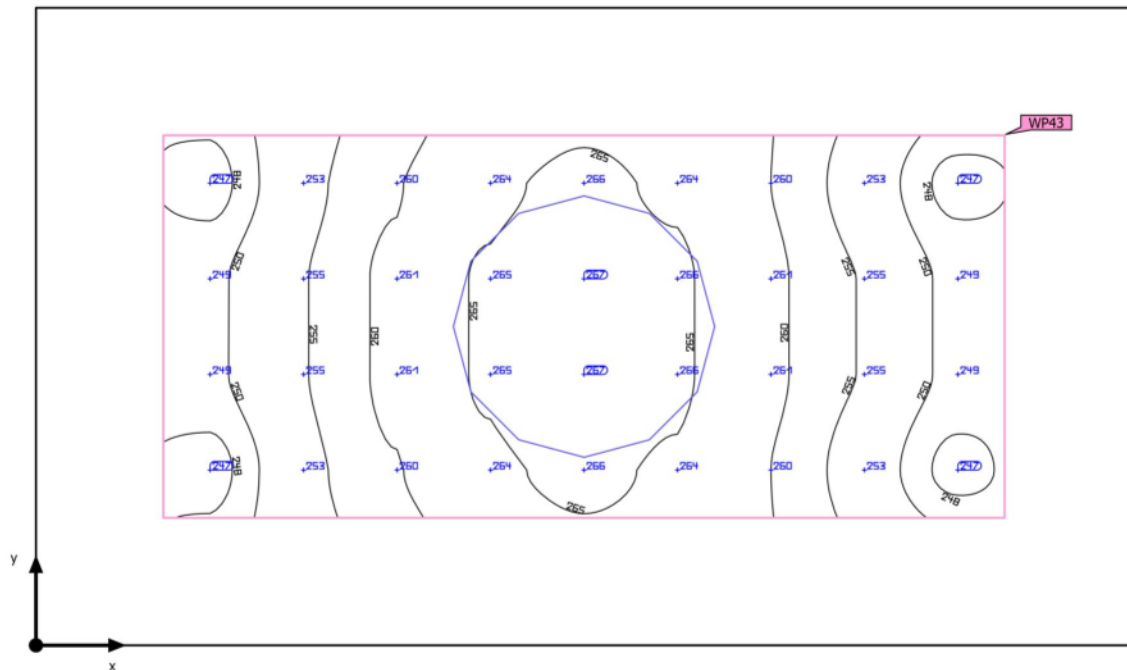
Užitný profil: Všeobecné oblasti uvnitř budov - denní místnosti, zdravotní místnosti a místnosti první pomoci (10.4 Šatny, umývárny, koupelny, toalety)

Seznam svítidel

ks	Výrobce	C. výrobku	Název výrobku	R_{UG}	P	Φ	Světelný výtěžek	Index
1	Ještě není členem DIALux	LENTIL P LED 3000 840	LENTIL P LED 3000 840 IP44	17	32.0 W	3200 lm	100.0 lm/W	A



Budova 1 · Poschodí 3 · 3.03d hygienická kabina (Světelná scéna 1)

Shrnutí

Základní plocha	1.72 m ²	Světla výška prostoru	3.020 m
Stupně odrazu	Strop: 70.0 %, Stěny: 50.0 %, Podlaha: 20.0 %	Montážní výška	3.020 m
Činitel údržby	0.80 (Úhrnně)	Výška Uživatelská úroveň	0.800 m
		Okrajová zóna Uživatelská úroveň	0.200 m



Budova 1 · Poschodí 3 · 3.03d hygienická kabina (Světelná scéna 1)

Shrnutí

Výsledky

	Velikost	Vypočítáno	Pož.	Kontrola	Index
Uživatelská úroveň	\bar{E}_{svisle}	258 lx	≥ 200 lx	✓	WP43
	g_1	0.96	≥ 0.40	✓	WP43
	Specifický příkon	40.40 W/m ²	-		
		15.67 W/m ² /100 lx	-		
Vyhodnocení oslnění ⁽¹⁾	$R_{UG, \text{max}}$	17	≤ 25	✓	
Velikosti spotřeby ⁽²⁾	Spotřeba	26.4 kWh/a	max. 100 kWh/a	✓	
Místnost	Specifický příkon	18.60 W/m ²	-		
		7.21 W/m ² /100 lx	-		

(1) Na základě obdélníkového prostoru 1.720 m × 1.000 m a SHR 0.25.

(2) Vypočteno pomocí DIN:18599-4.

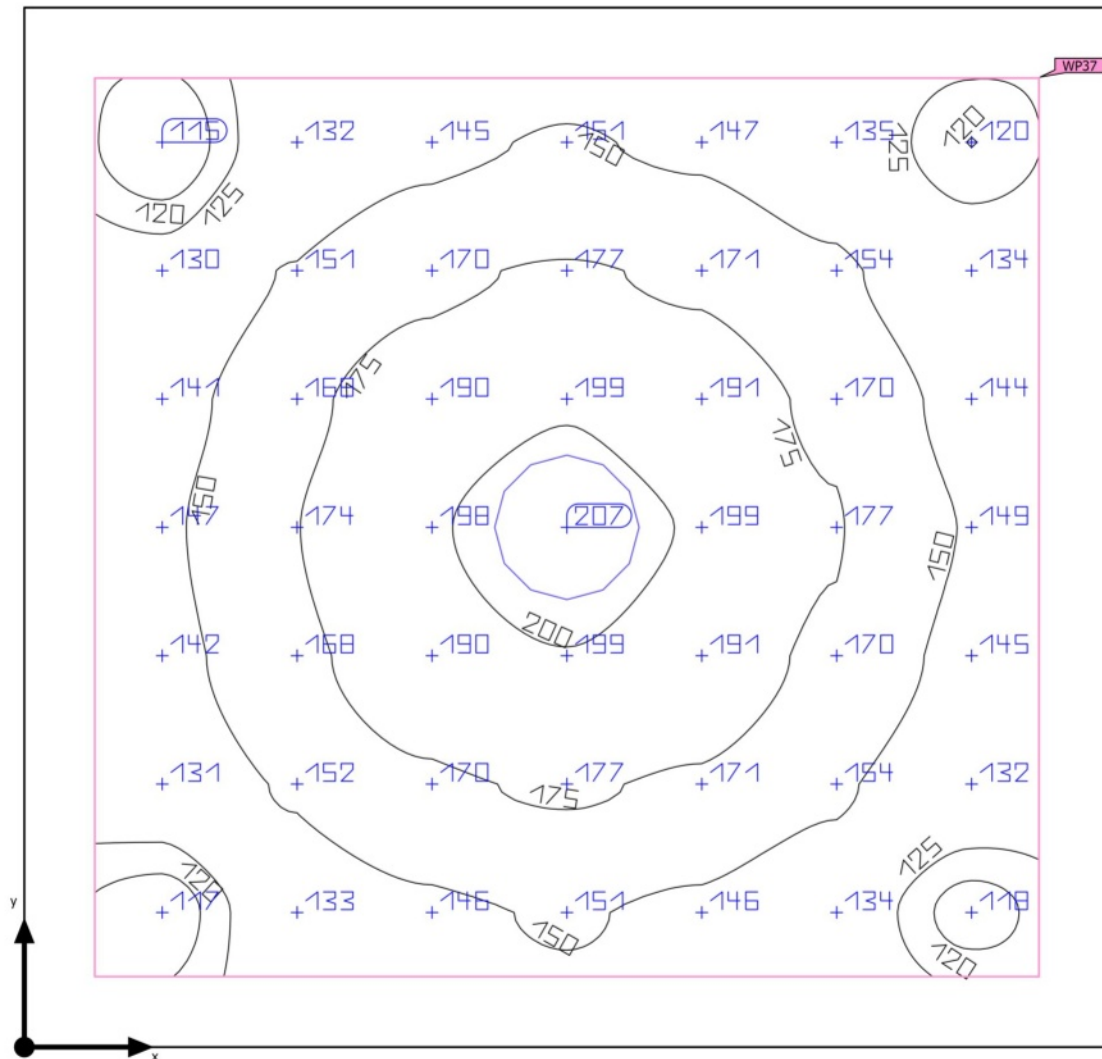
Užitný profil: Všeobecné oblasti uvnitř budov - denní místnosti, zdravotní místnosti a místnosti první pomoci (10.4 Šatny, umývárny, koupelny, toalety)

Seznam svítidel

ks	Výrobce	C. výrobku	Název výrobku	R_{UG}	P	Φ	Světelný výtěžek	Index
1	Ještě není členem DIALux	LENTIL P LED 3000 840	LENTIL P LED 3000 840 IP44	17	32.0 W	3200 lm	100.0 lm/W	A



Budova 1 · Poschodí 3 · 3.04 sklad (Světelná scéna 1)

Shrnutí

Základní plocha	9.09 m ²	Světla výška prostoru	3.020 m
Stupně odrazu	Strop: 70.0 %, Stěny: 50.0 %, Podlaha: 20.0 %	Montážní výška	3.020 m
Činitel údržby	0.80 (Úhrnně)	Výška Uživatelská úroveň	0.800 m
		Okrajová zóna Uživatelská úroveň	0.200 m



Budova 1 · Poschodí 3 · 3.04 sklad (Světelná scéna 1)

Shrnutí

Výsledky

	Velikost	Vypočítáno	Pož.	Kontrola	Index
Uživatelská úroveň	\bar{E}_{svisle}	158 lx	≥ 100 lx	✓	WP37
	g_1	0.73	≥ 0.40	✓	WP37
	Specifický příkon	4.68 W/m ²	-		
		2.97 W/m ² /100 lx	-		
Vyhodnocení oslnění ⁽¹⁾	$R_{UG, \text{max}}$	17	≤ 25	✓	
Velikosti spotřeby ⁽²⁾	Spotřeba	79.2 kWh/a	max. 350 kWh/a	✓	
Místnost	Specifický příkon	3.52 W/m ²	-		
		2.23 W/m ² /100 lx	-		

(1) Na základě obdélníkového prostoru 3.080 m × 2.950 m a SHR 0.25.

(2) Vypočteno pomocí DIN:18599-4.

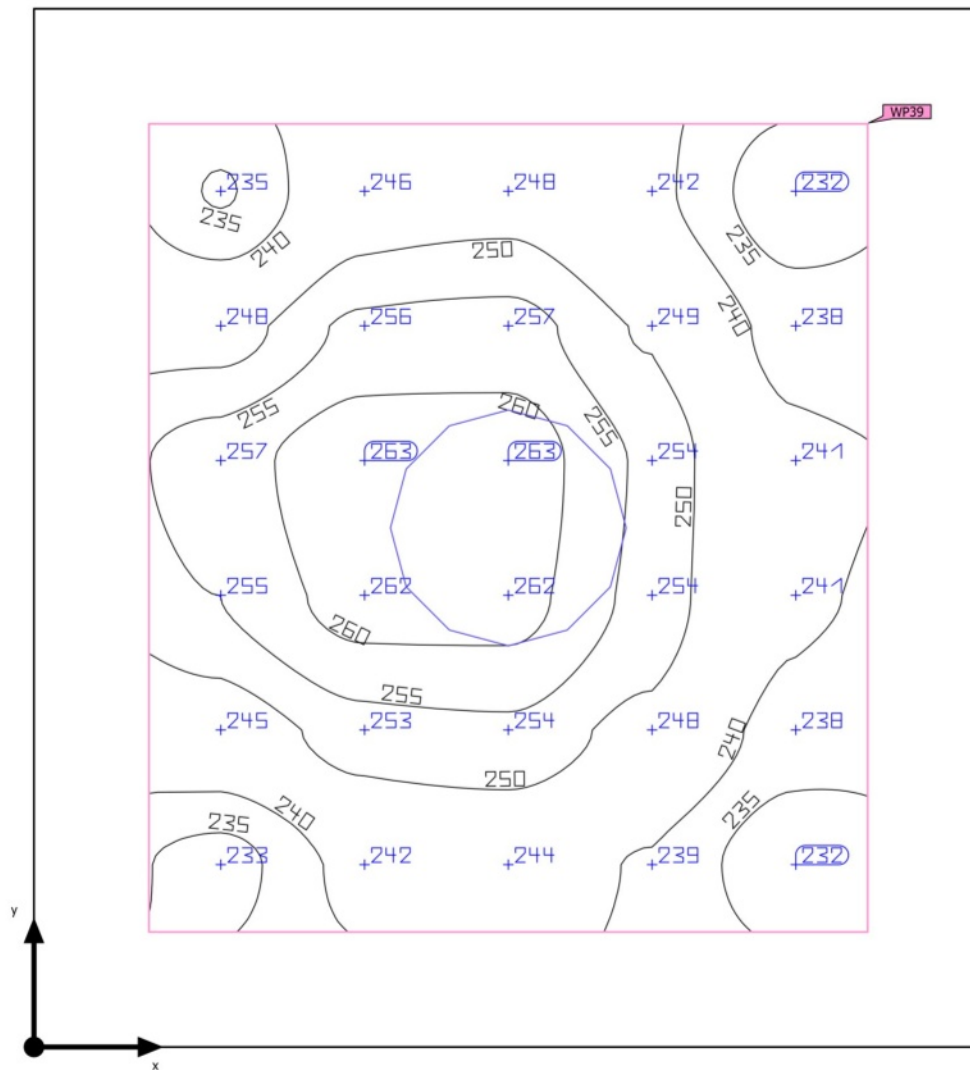
Užitný profil: Obecné prostory uvnitř budov – sklady a chladírny (12.1 Skladiště a skladovací prostory)

Seznam svítidel

ks	Výrobce	C. výrobku	Název výrobku	R_{UG}	P	Φ	Světelný výtěžek	Index
1	Ještě není členem DIALux	LENTIL P LED 3000 840	LENTIL P LED 3000 840 IP44	17	32.0 W	3200 lm	100.0 lm/W	A



Budova 1 · Poschodí 3 · 3.05 umývárna chlapci (Světelná scéna 1)

Shrnutí

Základní plocha	2.98 m ²	Světla výška prostoru	3.020 m
Stupně odrazu	Strop: 70.0 %, Stěny: 50.0 %, Podlaha: 20.0 %	Montážní výška	3.020 m
Činitel údržby	0.80 (Úhrnně)	Výška Uživatelská úroveň	0.800 m
		Okrajová zóna Uživatelská úroveň	0.200 m



Budova 1 · Poschodí 3 · 3.05 umývárna chlapci (Světelná scéna 1)

Shrnutí

Výsledky

	Velikost	Vypočítáno	Pož.	Kontrola	Index
Uživatelská úroveň	\bar{E}_{svisle}	248 lx	≥ 200 lx	✓	WP39
	g_1	0.94	≥ 0.40	✓	WP39
	Specifický příkon	18.22 W/m ²	-		
		7.36 W/m ² /100 lx	-		
Vyhodnocení oslnění ⁽¹⁾	$R_{UG, \text{max}}$	17	≤ 25	✓	
Velikosti spotřeby ⁽²⁾	Spotřeba	26.4 kWh/a	max. 150 kWh/a	✓	
Místnost	Specifický příkon	10.74 W/m ²	-		
		4.34 W/m ² /100 lx	-		

(1) Na základě obdélníkového prostoru 1.650 m × 1.805 m a SHR 0.25.

(2) Vypočteno pomocí DIN:18599-4.

Užitný profil: Všeobecné oblasti uvnitř budov - denní místnosti, zdravotní místnosti a místnosti první pomoci (10.4 Šatny, umývárny, koupelny, toalety)

Seznam svítidel

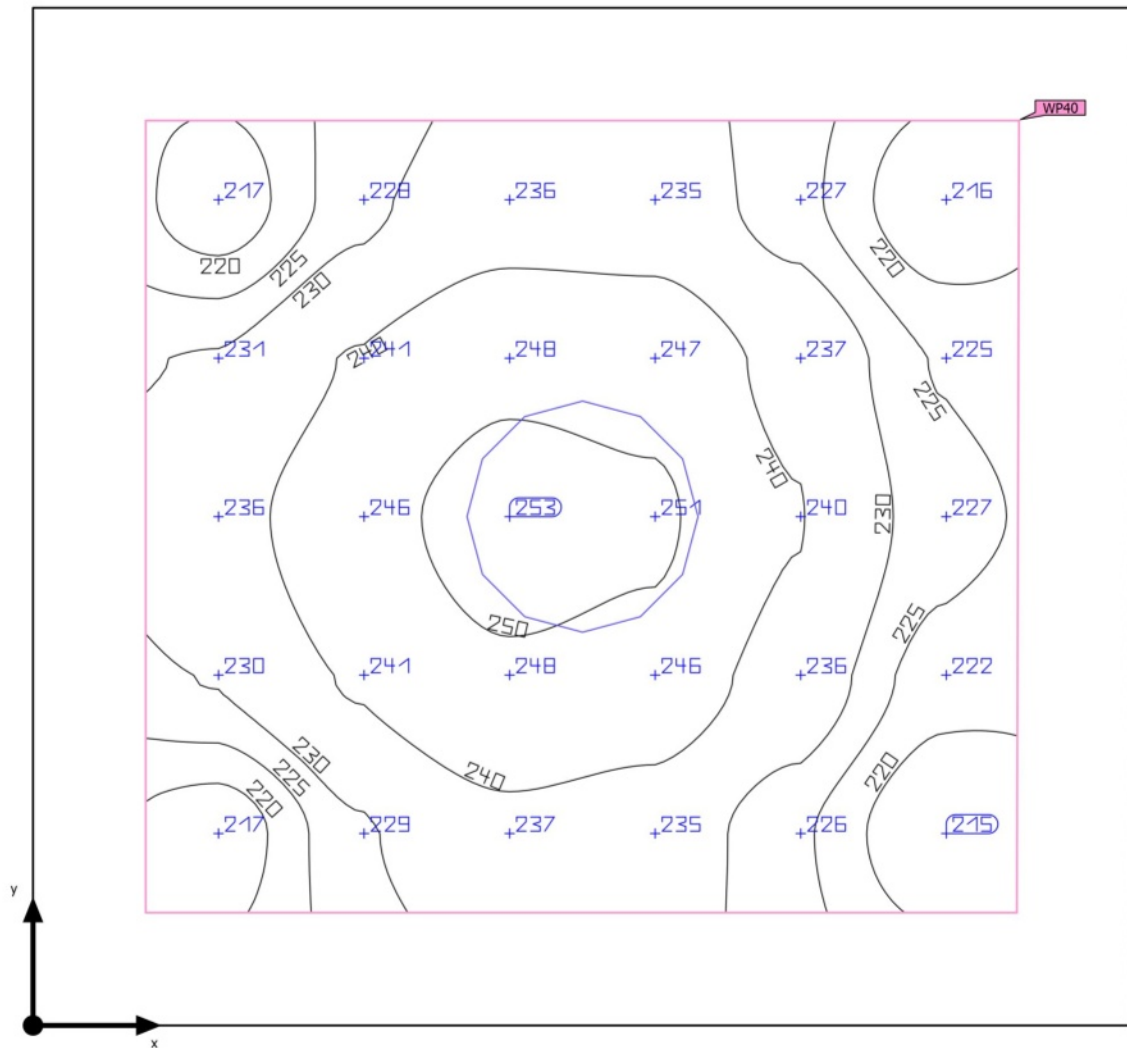
ks	Výrobce	C. výrobku	Název výrobku	R_{UG}	P	Φ	Světelný výtěžek	Index
1	Ještě není členem DIALux	LENTIL P LED 3000 840	LENTIL P LED 3000 840 IP44	17	32.0 W	3200 lm	100.0 lm/W	A





Budova 1 · Poschodí 3 · 3.06 technická místnost, úklid (Světelná scéna 1)

Shrnutí



Základní plocha	3.52 m ²	Světla výška prostoru	3.020 m
Stupně odrazu	Strop: 70.0 %, Stěny: 50.0 %, Podlaha: 20.0 %	Montážní výška	3.020 m
Činitel údržby	0.80 (Úhrnně)	Výška Uživatelská úroveň	0.800 m
		Okrajová zóna Uživatelská úroveň	0.200 m





Budova 1 · Poschodí 3 · 3.06 technická místnost, úklid (Světelná scéna 1)

Shrnutí

Výsledky

	Velikost	Vypočítáno	Pož.	Kontrola	Index
Uživatelská úroveň	\bar{E}_{svisle}	234 lx	≥ 200 lx	✓	WP40
	g_1	0.92	≥ 0.40	✓	WP40
	Specifický příkon	14.72 W/m ²	-		
		6.29 W/m ² /100 lx	-		
Vyhodnocení oslnění ⁽¹⁾	$R_{UG, \text{max}}$	17	≤ 25	✓	
Velikosti spotřeby ⁽²⁾	Spotřeba	26.4 kWh/a	max. 150 kWh/a	✓	
Místnost	Specifický příkon	9.10 W/m ²	-		
		3.89 W/m ² /100 lx	-		

(1) Na základě obdélníkového prostoru 1.950 m × 1.805 m a SHR 0.25.

(2) Vypočteno pomocí DIN:18599-4.

Užitný profil: Všeobecné oblasti uvnitř budov - denní místnosti, zdravotní místnosti a místnosti první pomoci (10.4 Šatny, umývárny, koupelny, toalety)

Seznam svítidel

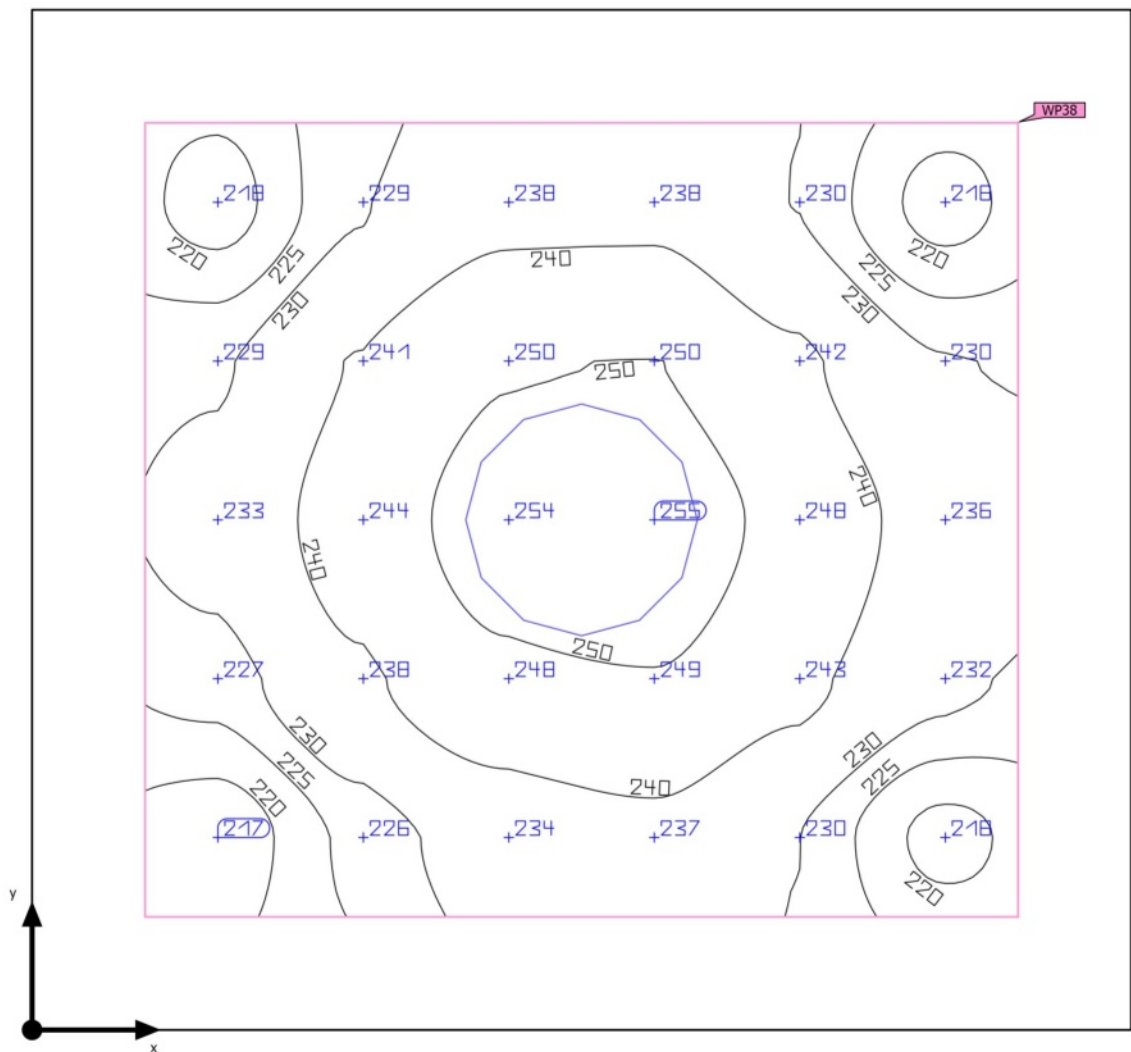
ks	Výrobce	C. výrobku	Název výrobku	R_{UG}	P	Φ	Světelný výtěžek	Index
1	Ještě není členem DIALux	LENTIL P LED 3000 840	LENTIL P LED 3000 840 IP44	17	32.0 W	3200 lm	100.0 lm/W	A





Budova 1 · Poschodí 3 · 3.07 technická místnost, úklid (Světelná scéna 1)

Shrnutí



Základní plocha	3.51 m ²
Stupně odrazu	Strop: 70.0 %, Stěny: 50.0 %, Podlaha: 20.0 %
Činitel údržby	0.80 (Úhrnně)

Světlá výška prostoru	3.020 m
Montážní výška	3.020 m
Výška Uživatelská úroveň	0.800 m
Okrajová zóna Uživatelská úroveň	0.200 m





Budova 1 · Poschodí 3 · 3.07 technická místnost, úklid (Světelná scéna 1)

Shrnutí

Výsledky

	Velikost	Vypočítáno	Pož.	Kontrola	Index
Uživatelská úroveň	\bar{E}_{svisle}	236 lx	≥ 200 lx	✓	WP38
	g_1	0.92	≥ 0.40	✓	WP38
	Specifický příkon	14.74 W/m ²	-		
		6.24 W/m ² /100 lx	-		
Vyhodnocení oslnění ⁽¹⁾	$R_{UG, \text{max}}$	17	≤ 25	✓	
Velikosti spotřeby ⁽²⁾	Spotřeba	26.4 kWh/a	max. 150 kWh/a	✓	
Místnost	Specifický příkon	9.11 W/m ²	-		
		3.86 W/m ² /100 lx	-		

(1) Na základě obdélníkového prostoru 1.945 m × 1.805 m a SHR 0.25.

(2) Vypočteno pomocí DIN:18599-4.

Užitný profil: Všeobecné oblasti uvnitř budov - denní místnosti, zdravotní místnosti a místnosti první pomoci (10.4 Šatny, umývárny, koupelny, toalety)

Seznam svítidel

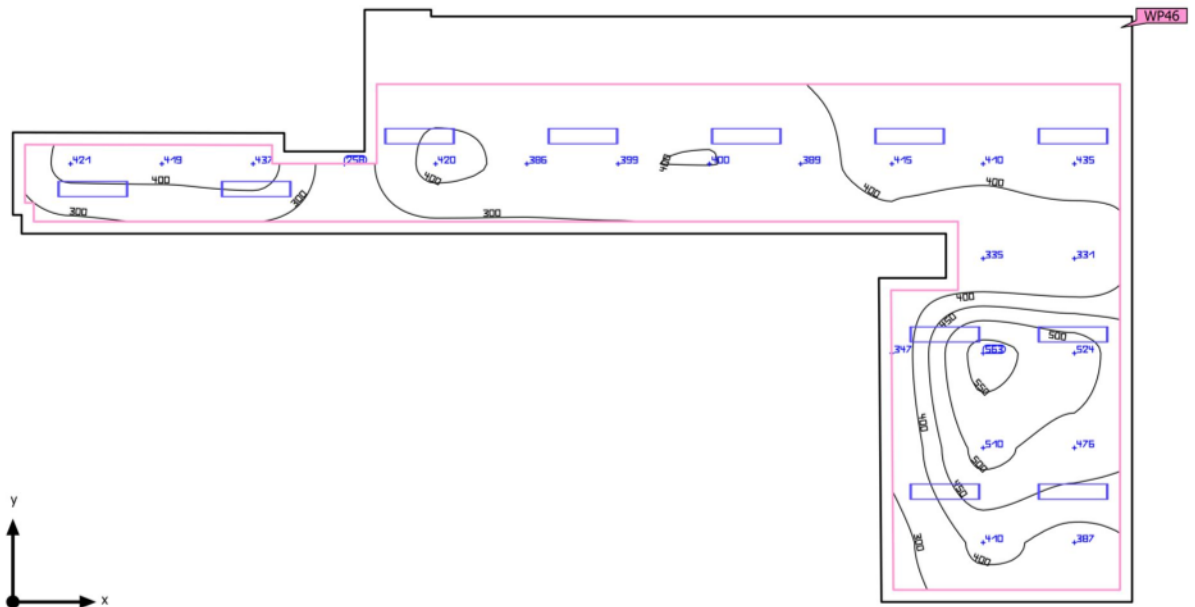
ks	Výrobce	C. výrobku	Název výrobku	R_{UG}	P	Φ	Světelný výtěžek	Index
1	Ještě není členem DIALux	LENTIL P LED 3000 840	LENTIL P LED 3000 840 IP44	17	32.0 W	3200 lm	100.0 lm/W	A





Budova 1 · Poschodí 3 · 3.08 studijní hala (Světelná scéna 1)

Shrnutí



Základní plocha	79.65 m ²	Světla výška prostoru	3.020 m
Stupně odrazu	Strop: 70.0 %, Stěny: 50.0 %, Podlaha: 20.0 %	Montážní výška	3.020 m
Činitel údržby	0.80 (Úhrnně)	Výška Uživatelská úroveň	0.800 m
		Okrajová zóna Uživatelská úroveň	0.200 m





Budova 1 · Poschodí 3 · 3.08 studijní hala (Světelná scéna 1)

Shrnutí

Výsledky

	Velikost	Vypočítáno	Pož.	Kontrola	Index
Uživatelská úroveň	\bar{E}_{svisle}	413 lx	≥ 200 lx	✓	WP46
	g_1	0.62	≥ 0.40	✓	WP46
	Specifický příkon	6.81 W/m ²	-		
		1.65 W/m ² /100 lx	-		
Vyhodnocení oslnění ⁽¹⁾	$R_{UG, \text{max}}$	20	≤ 22	✓	
Velikosti spotřeby ⁽²⁾	Spotřeba	741 kWh/a	max. 2800 kWh/a	✓	
Místnost	Specifický příkon	4.83 W/m ²	-		
		1.17 W/m ² /100 lx	-		

(1) Na základě obdélníkového prostoru 18.520 m × 9.800 m a SHR 0.25.

(2) Vypočteno pomocí DIN:18599-4.

Užitný profil: Vzdělávací instituce - školy (44.21 Společenské místnosti školáků a studentů, zasedací místnosti)

Seznam svítidel

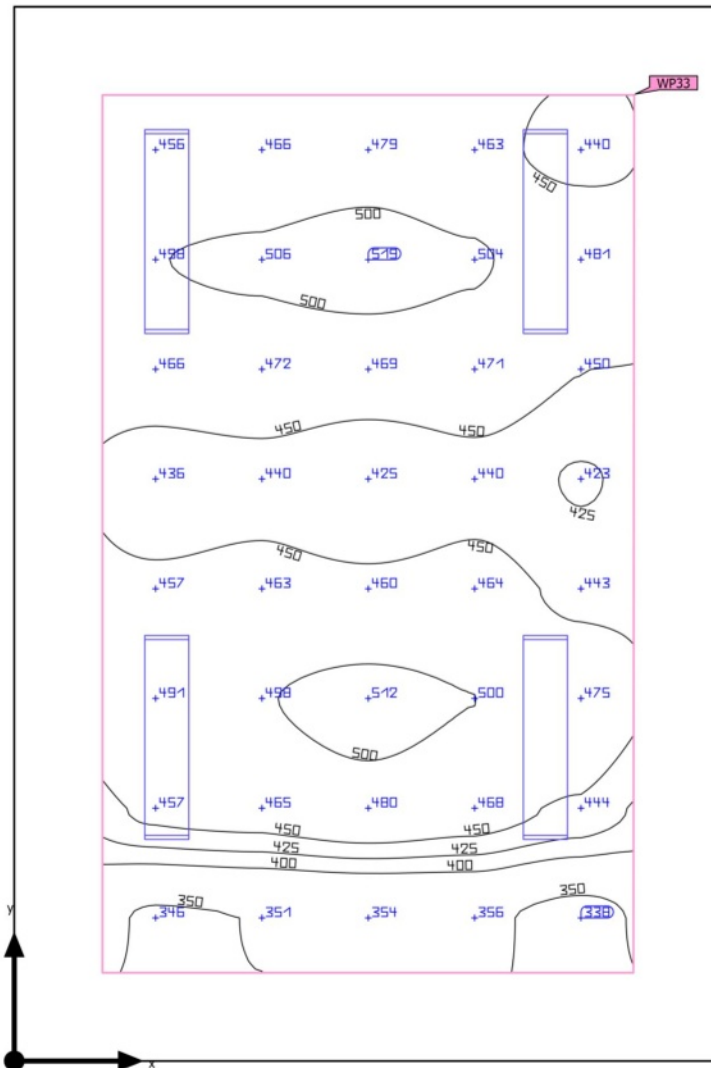
ks	Výrobce	C. výrobku	Název výrobku	R_{UG}	P	Φ	Světelný výtěžek	Index
11	Ještě není členem DIALux		CLEVER-L 4300/840 MPR	20	35.0 W	3921 lm	112.0 lm/W	C





Budova 1 · Poschodí 3 · 3.09 kabinet (Světelná scéna 1)

Shrnutí



Základní plocha	23.97 m ²	Světla výška prostoru	3.020 m
Stupně odrazu	Strop: 70.0 %, Stěny: 50.0 %, Podlaha: 20.0 %	Montážní výška	3.020 m
Činitel údržby	0.80 (Úhrnně)	Výška Uživatelská úroveň	0.800 m
		Okrajová zóna Uživatelská úroveň	0.500 m





Budova 1 · Poschodí 3 · 3.09 kabinet (Světelná scéna 1)

Shrnutí

Výsledky

	Velikost	Vypočítáno	Pož.	Kontrola	Index
Uživatelská úroveň	\bar{E}_{svisle}	453 lx	≥ 300 lx	✓	WP33
	g_1	0.75	≥ 0.60	✓	WP33
	Specifický příkon	9.34 W/m ²	-		
		2.06 W/m ² /100 lx	-		
Vyhodnocení oslnění ⁽¹⁾	$R_{UG, \text{max}}$	16	≤ 19	✓	
Velikosti spotřeby ⁽²⁾	Spotřeba	270 kWh/a	max. 850 kWh/a	✓	
Místnost	Specifický příkon	5.84 W/m ²	-		
		1.29 W/m ² /100 lx	-		

(1) Na základě obdélníkového prostoru 4.015 m × 5.974 m a SHR 0.25.

(2) Vypočteno pomocí DIN:18599-4.

Užitný profil: Vzdělávací instituce - školy (44.22 Kabinet)

Seznam svítidel

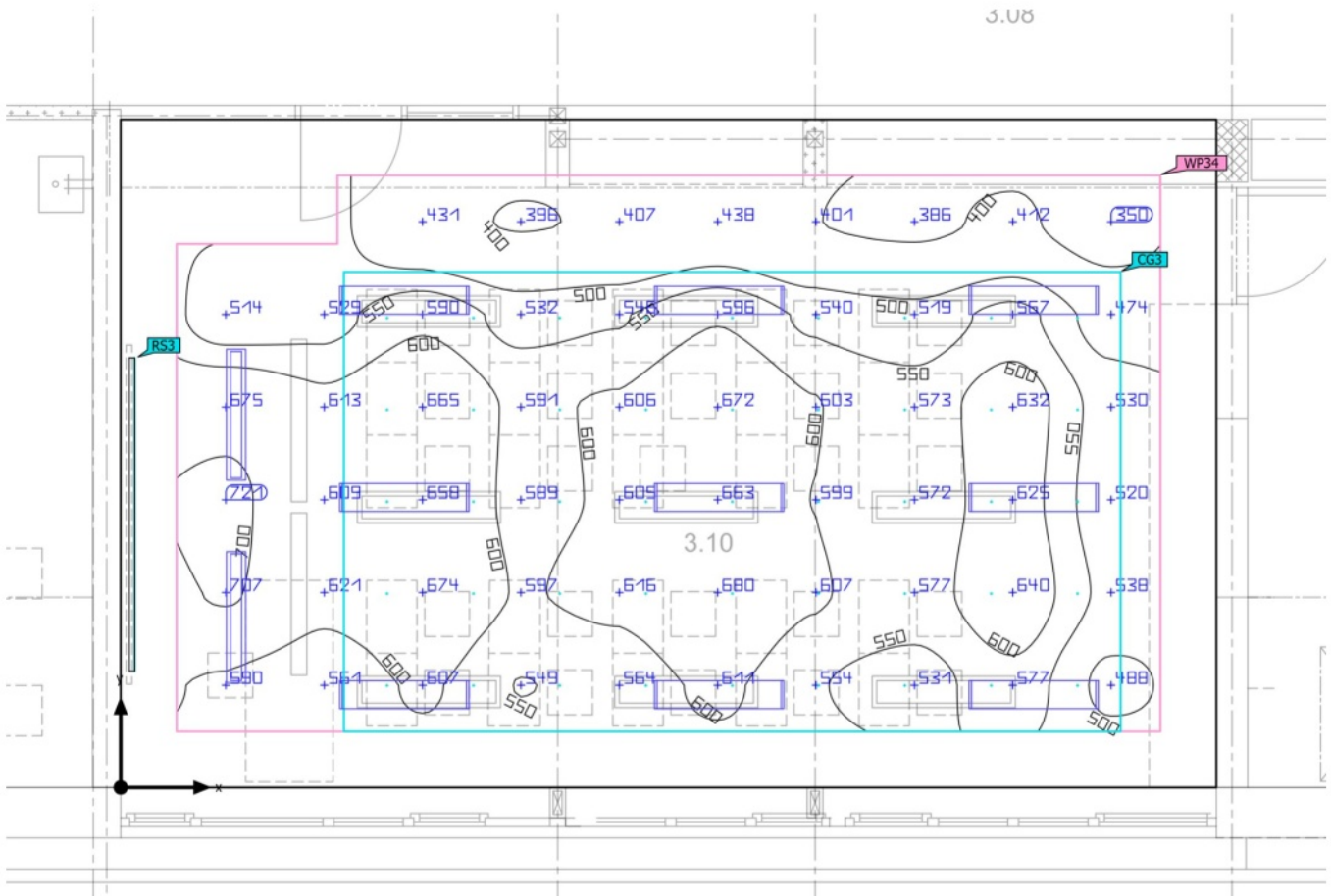
ks	Výrobce	C. výrobku	Název výrobku	R_{UG}	P	Φ	Světelný výtěžek	Index
4	Ještě není členem DIALux		CLEVER-L 4300/840 MPR	16	35.0 W	3921 lm	112.0 lm/W	C





Budova 1 · Poschodí 3 · 3.10 kmenová učebna C (Světelná scéna 1)

Shrnutí



Základní plocha 58.45 m²

Stupně odrazu Strop: 70.0 %,
Stěny: 50.0 %,
Podlaha: 20.0 %

Činitel údržby 0.80 (Úhrnně)

Světlá výška prostoru 3.020 m

Montážní výška 3.020 m

Výška Uživatelská úroveň 0.800 m

Okrajová zóna Uživatelská úroveň 0.500 m





Budova 1 · Poschodí 3 · 3.10 kmenová učebna C (Světelná scéna 1)

Shrnutí

Výsledky

	Velikost	Vypočítáno	Pož.	Kontrola	Index
Uživatelská úroveň	\bar{E}_{svisle}	566 lx	≥ 500 lx	✓	WP34
	g_1	0.62	≥ 0.60	✓	WP34
	Specifický příkon	8.85 W/m ²	-		
		1.56 W/m ² /100 lx	-		
Vyhodnocení oslnění ⁽¹⁾	$R_{UG, \text{max}}$	17	≤ 19	✓	
Velikosti spotřeby ⁽²⁾	Spotřeba	504 kWh/a	max. 2050 kWh/a	✓	
Místnost	Specifický příkon	6.48 W/m ²	-		
		1.15 W/m ² /100 lx	-		

(1) Na základě obdélníkového prostoru 9.790 m × 5.970 m a SHR 0.25.

(2) Vypočteno pomocí DIN:18599-4.

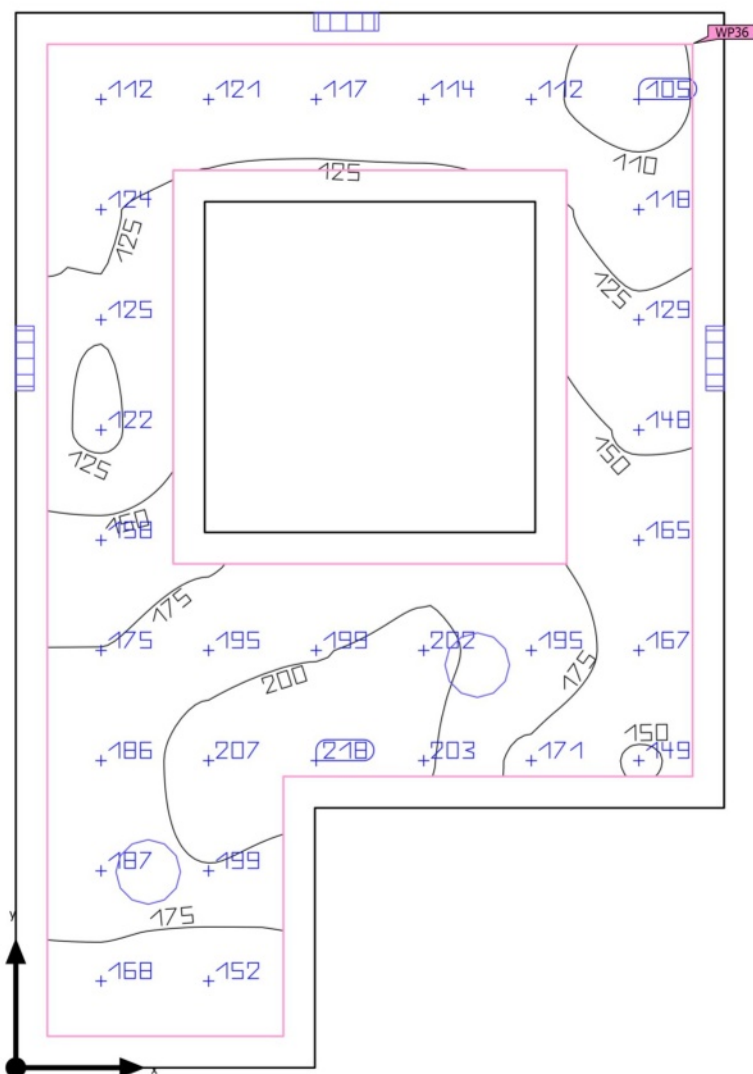
Užitný profil: Vzdělávací instituce - školy (44.1 Třída - obecné činnosti)

Seznam svítidel

ks	Výrobce	C. výrobku	Název výrobku	R_{UG}	P	Φ	Světelný výtěžek	Index
9	Ještě není členem DIALux		CLEVER-L 4300/840 MPR	17	35.0 W	3921 lm	112.0 lm/W	C
2	Ještě není členem DIALux		CLEVER-L AS 4700/840	-	32.0 W	3350 lm	104.7 lm/W	D



Budova 1 · Poschodí 3 · 3.12 schodišťová hala B, CHÚC (Světelná scéna 1)

Shrnutí

Základní plocha	21.45 m ²	Světlá výška prostoru	3.020 m
Stupně odrazu	Strop: 70.0 %, Stěny: 50.0 %, Podlaha: 20.0 %	Montážní výška	3.020 m
Činitel údržby	0.80 (Úhrnně)	Výška Uživatelská úroveň	0.000 m
		Okrajová zóna Uživatelská úroveň	0.200 m



Budova 1 · Poschodí 3 · 3.12 schodišťová hala B, CHÚC (Světelná scéna 1)

Shrnutí

Výsledky

	Velikost	Vypočítáno	Pož.	Kontrola	Index
Uživatelská úroveň	\bar{E}_{svisle}	158 lx	≥ 100 lx	✓	WP36
	g_1	0.66	≥ 0.40	✓	WP36
	Specifický příkon	10.46 W/m ²	-		
		6.62 W/m ² /100 lx	-		
Vyhodnocení oslnění ⁽¹⁾	$R_{UG, \text{max}}$	18	≤ 25	✓	
Velikosti spotřeby ⁽²⁾	Spotřeba	176 kWh/a	max. 800 kWh/a	✓	
Místnost	Specifický příkon	7.46 W/m ²	-		
		4.72 W/m ² /100 lx	-		

(1) Na základě obdélníkového prostoru 4.500 m × 6.700 m a SHR 0.25.

(2) Vypočteno pomocí DIN:18599-4.

Užitný profil: Dopravní zóny uvnitř budov (9.2 Schody, eskalátory, pohyblivé pásy)

Seznam svítidel

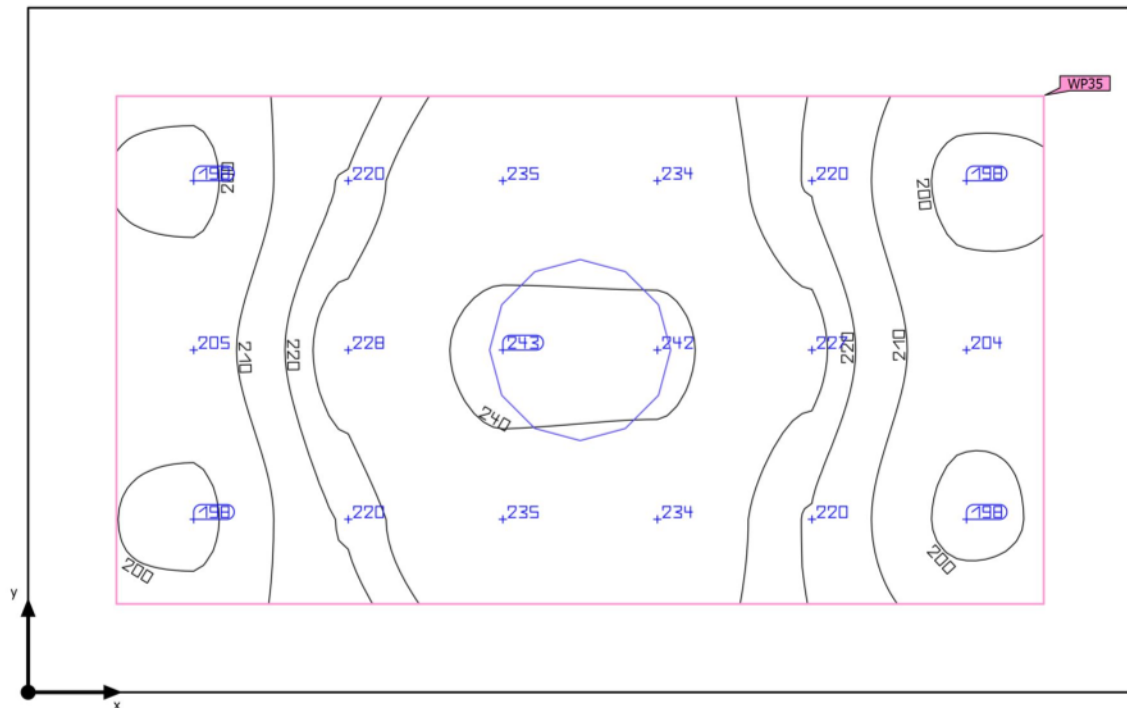
ks	Výrobce	C. výrobku	Název výrobku	R_{UG}	P	Φ	Světelný výtěžek	Index
5	Ještě není členem DIALux	LENTIL P LED 3000 840	LENTIL P LED 3000 840 IP44	18	32.0 W	3200 lm	100.0 lm/W	A





Budova 1 · Poschodí 3 · 3.14 wc učitelé (Světelná scéna 1)

Shrnutí



Základní plocha	3.87 m ²	Světla výška prostoru	3.020 m
Stupně odrazu	Strop: 70.0 %, Stěny: 50.0 %, Podlaha: 20.0 %	Montážní výška	3.020 m
Činitel údržby	0.80 (Úhrnně)	Výška Uživatelská úroveň	0.800 m
		Okrajová zóna Uživatelská úroveň	0.200 m





Budova 1 · Poschodí 3 · 3.14 wc učitelé (Světelná scéna 1)

Shrnutí

Výsledky

	Velikost	Vypočítáno	Pož.	Kontrola	Index
Uživatelská úroveň	\bar{E}_{svisle}	220 lx	≥ 200 lx	✓	WP35
	g_1	0.90	≥ 0.40	✓	WP35
	Specifický příkon	13.25 W/m ²	-		
		6.02 W/m ² /100 lx	-		
Vyhodnocení oslnění ⁽¹⁾	$R_{UG, \text{max}}$	17	≤ 25	✓	
Velikosti spotřeby ⁽²⁾	Spotřeba	26.4 kWh/a	max. 150 kWh/a	✓	
Místnost	Specifický příkon	8.26 W/m ²	-		
		3.75 W/m ² /100 lx	-		

(1) Na základě obdélníkového prostoru 2.500 m × 1.550 m a SHR 0.25.

(2) Vypočteno pomocí DIN:18599-4.

Užitný profil: Všeobecné oblasti uvnitř budov - denní místnosti, zdravotní místnosti a místnosti první pomoci (10.4 Šatny, umývárny, koupelny, toalety)

Seznam svítidel

ks	Výrobce	C. výrobku	Název výrobku	R_{UG}	P	Φ	Světelný výtěžek	Index
1	Ještě není členem DIALux	LENTIL P LED 3000 840	LENTIL P LED 3000 840 IP44	17	32.0 W	3200 lm	100.0 lm/W	A

