

SO 01 - SVJ Sosnová 15

HRANICE POZEMKU p.č. 623/6 v k.ú. Jundrov
ve vlastnictví SVJ Sosnová 15, Brno

SO 02 - MČ Brno - Jundrov

HRANICE POZEMKU p.č. 623/38 v k.ú. Jundrov
ve vlastnictví města Brna

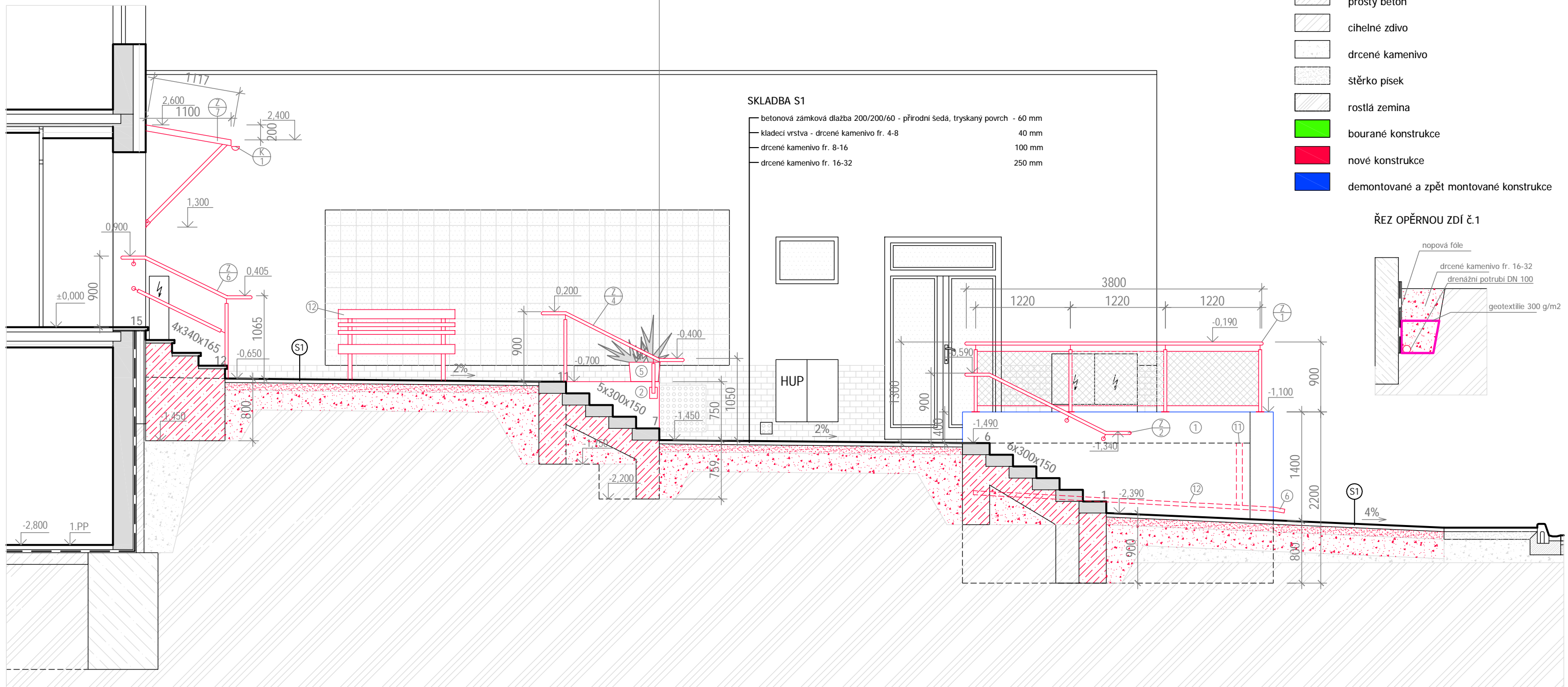
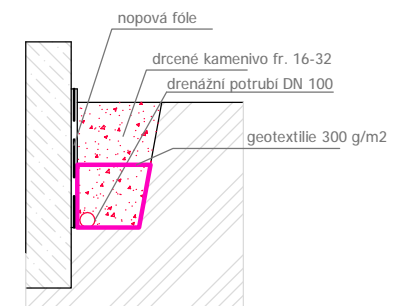
LEGENDA HMOT

- železobeton
- prostý beton
- cihelné zdivo
- drčené kamenivo
- sěrko pisek
- rostlá zemina
- bourané konstrukce
- nové konstrukce
- demontované a zpět montované konstrukce

SKLADBA S1

- betonová zámková dlažba 200/200/60 - přírodní šedá, tryskaný povrch - 60 mm
- kladecí vrstva - drčené kamenivo fr. 4-8 40 mm
- drčené kamenivo fr. 8-16 100 mm
- drčené kamenivo fr. 16-32 250 mm

ŘEZ OPĚRNOU ZDÍ Č.1



LEGENDA ZNAČEK

- 1 - železobetonová opěrná zeď - renovovaná
- 2 - železobetonová opěrná zeď - nová
- 3 - železobetonová opěrná zeď - nová
- 4 - železobetonová opěrná zeď - nová
- 5 - nový betonový květináč 710/335/250 přírodní šedá, tryskaný povrch
- 6 - vyústění odvodnění opěrné zdi č.1
- 7 - dlažba vibrolisovaná 600/400/40 přírodní šedá povrch tryskaný - 12 ks
- 8 - schodišťový stupeň přímý SPV 60 - 600/350/150 vibrolisovaný beton přírodní šedá barva, povrch tryskaný - 33 ks
- 9 - zámková dlažba 200/200/60 vibrolisovaný beton, barva přírodní šedá, povrch tryskaný
- 10 - vsak - 600/600/600 vyplněný kamenivem fr. 16-32, obalen netkanou textilií 300 g/m2, překryt ornici tl. 150 cm
- 11 - dešťová vpust DN 100
- 12 - drenážní potrubí DN 100

POPIS PRACÍ

- bude provedeno odvodnění, oddrenážování prostoru za opěrnou zdi č.1
- bude proveden průvrt opěrnou zdi č.1 pro odvod vody
- v zelené ploše pod odvodňovací trubkou bude proveden vsak 600/600/600
- bude provedena repase laviček a jejich osazení zpět
- budou provedena nová schodiště
- budou provedeny nové opěrné zidky
- budou provedeny nové zpevněné plochy
- budou provedeny nové zámečnické výrobky - zábradlí, madla, stříška nad vstupem

POZNÁMKA

- veškeré pracovní postupy budou provedeny dle technologických předpisů daného výrobce proškolenou firmou
- při nejasnostech ohledně postupu stavebních prací je nutné přizvat odpovědného projektanta
- zhotovitel stavby zodpovídá za dodržování BOZP, PO a ostatních právních předpisů a norem ČSN při provádění díla např. (zákon č.350/2012 Sb. - Stavební zákon, vyhláška č.268/2009 Sb. o technických požadavcích na stavby.
- veškeré rozměry je zhotovitel povinen ověřit přímo na stavbě před zahájením prací.

ODPOVĚDNÝ PROJEKTANT:	Ing. Radek Vlašín		
PROJEKTANT:	Ing. Radek Vlašín		
STAVEBNÍK:	Statutární město Brno, MČ Brno-Jundrov, Veslařská 56, 637 00		
MÍSTO STAVBY:	Brno k.ú. Jundrov č.k.ú. 610542 - p.č. 1688/1		
STAVBA: SO-01, SO -02 Oprava prostoru před BD Sosnová 15 Brno k.ú. Jundrov - p.č. 1688/1 ARCHITEKTONICKO STAVEBNÍ ŘEŠENÍ		FORMÁT:	A3
		STUPEŇ:	DPS
		DATUM:	02.2018
		MĚŘÍTKO:	1:50
VÝKRES: ŘEZ A-A' - nový stav		PARÉ	Č. VÝKRESU D1-1.07