

# VYSVĚTLENÍ SOUTĚŽNÍCH PODMÍNEK 04

## IDENTIFIKACE SOUTĚŽE A NAVAZUJÍCÍ ZAKÁZKY

Název soutěže / zakázky	<b>Územní studie SVIT</b>
Druh soutěže	otevřená urbanistická jednofázová projektová soutěž
Režim soutěže	mimo režim zákona č. 134/2016 Sb., o zadávání veřejných zakázek
Druh navazující zakázky	veřejná zakázka malého rozsahu na služby
URL na profilu zadavatele	<a href="https://www.e-zakazky.cz/Profil-Zadavatele/2e614ff8-5461-44d4-b109-456efdfaa8f2/zakazka/P24V00000004">https://www.e-zakazky.cz/Profil-Zadavatele/2e614ff8-5461-44d4-b109-456efdfaa8f2/zakazka/P24V00000004</a>

## ZADAVATEL

Název	<b>Město Velké Meziříčí</b>
Sídlo	Radnická 29/1, 594 13 Velké Meziříčí
IČO	00295671
Profil zadavatele	<a href="http://www.e-zakazky.cz/Profil-Zadavatele/2e614ff8-5461-44d4-b109-456efdfaa8f2">http://www.e-zakazky.cz/Profil-Zadavatele/2e614ff8-5461-44d4-b109-456efdfaa8f2</a>

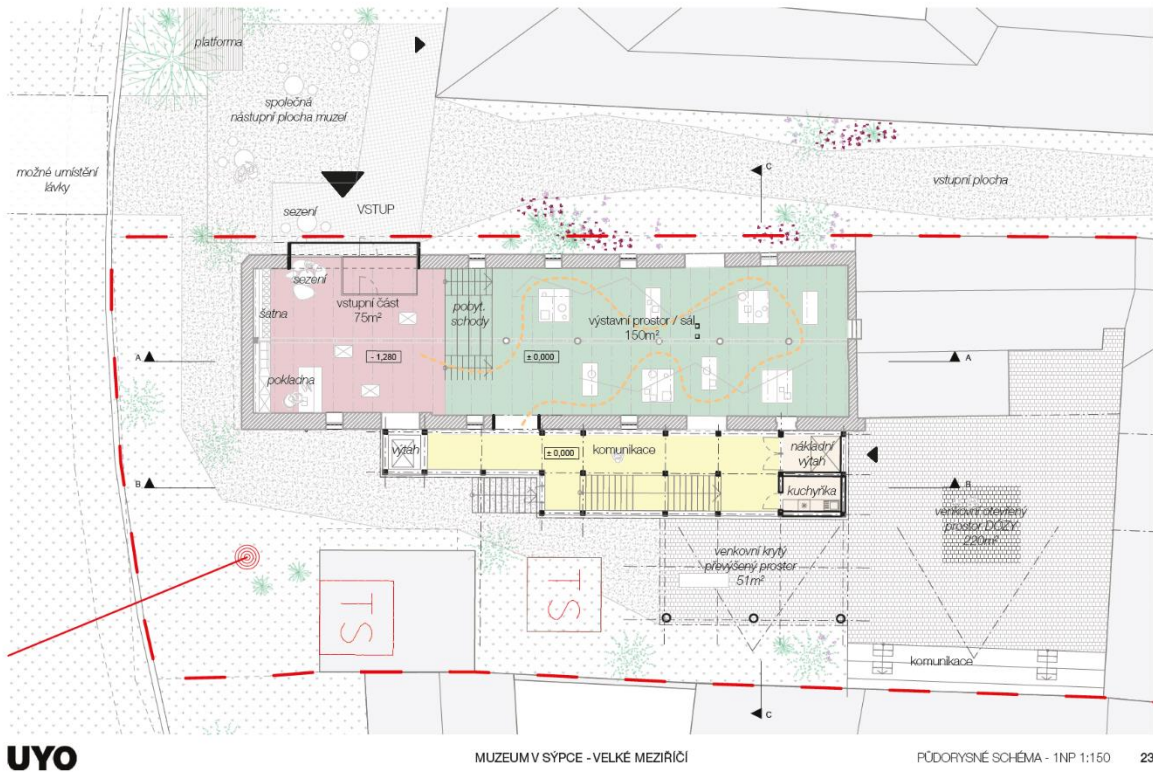
## ZÁSTUPCE ZADAVATELE A SEKRETÁŘ SOUTĚŽE

Název	<b>4E consulting, s.r.o.</b>
Sídlo	Kainarova 3236/88, 616 00 Brno
IČO	07649827
Kontaktní osoba	Mgr. Petr Jelínek
Telefon	+420 777 568 861
E-mail	<a href="mailto:petr@4econsult.cz">petr@4econsult.cz</a>

# VYSVĚTLENÍ SOUTĚŽNÍCH PODMÍNEK NA ŽÁDOST Z 14.8.2024

## DOTAZ Č. 1

V pondělí byla do podkladů k soutěži doplněna studie ateliéru UYO "Muzeum v sýpce". Tato studie obsahuje i situační výkres (s. 23) s naznačením nové lávky (na obrázku vlevo nahoře):



Máme toto umístění chápat jako městem preferované místo napojení na druhý břeh?

V zadání soutěže je explicitně uveden pozemek parc. č. 244/2 jako možnost napojení:

- (iii) výhledová možnost propojení je přes pozemek p. č. 244/2 a 244/1 (bývalá městská sýpka) nalevo od renesanční budovy bývalého luteránského gymnázia (dnes Muzeum Kodet)



To ovšem neodpovídá výše zmíněné studii. Prosíme o upřesnění znění bodu (iii) odst. 4.1.1 písm. (f) soutěžního zadání tak, aby bylo jasné místo preferovaného propojení.

### REAKCE NA DOTAZ Č. 1

Možné propojení navržené ve studii Muzeum v sýpce bylo v dalším stupni projednávání zamítnuto majitelem pozemku. Z tohoto důvodu je potřeba pro propojení uvažovat pouze s uvedenými parcelami v zadání soutěže.

## VYSVĚTLENÍ SOUTĚŽNÍCH PODMÍNEK NA ŽÁDOST Z 12.8.2024

---

### DOTAZ Č. 1

Pro úvodní panel je vybrán letecký snímek, který nezabírá celý rozsah řešeného území. Pro prezentaci návrhu v kontextu městského centra a navazujících ploch se jeví jako nedostatečný. Je možné prosím dodat lepší snímek? Takový, který by zahrnoval širší rozsah území s budovou katovny, souvislou linií řady domů na náměstí/nábřeží a Malou Stránku?

Případně je možné použít vlastní snímek z cca stejného směru, který by toto území zahrnoval?

### REAKCE NA DOTAZ Č. 1

Letecký snímek pro úvodní panel (Panel 1) zadavatel požaduje zachovat. Zadavatel nicméně doplňuje do podkladů další letecký snímek s širším rozsahem řešeného území pro případné využití na jiných panelech.

Využití vlastního snímku zadavatel nedoporučuje.

## NOVÉ DOKUMENTY NA PROFILU ZADAVATELE

---

Zadavatel v návaznosti na výše uvedené současně s tímto vysvětlením uveřejnil na profilu zadavatele následující soubor:

04\_SVIT\_Soutezni\_podklady\_4.zip