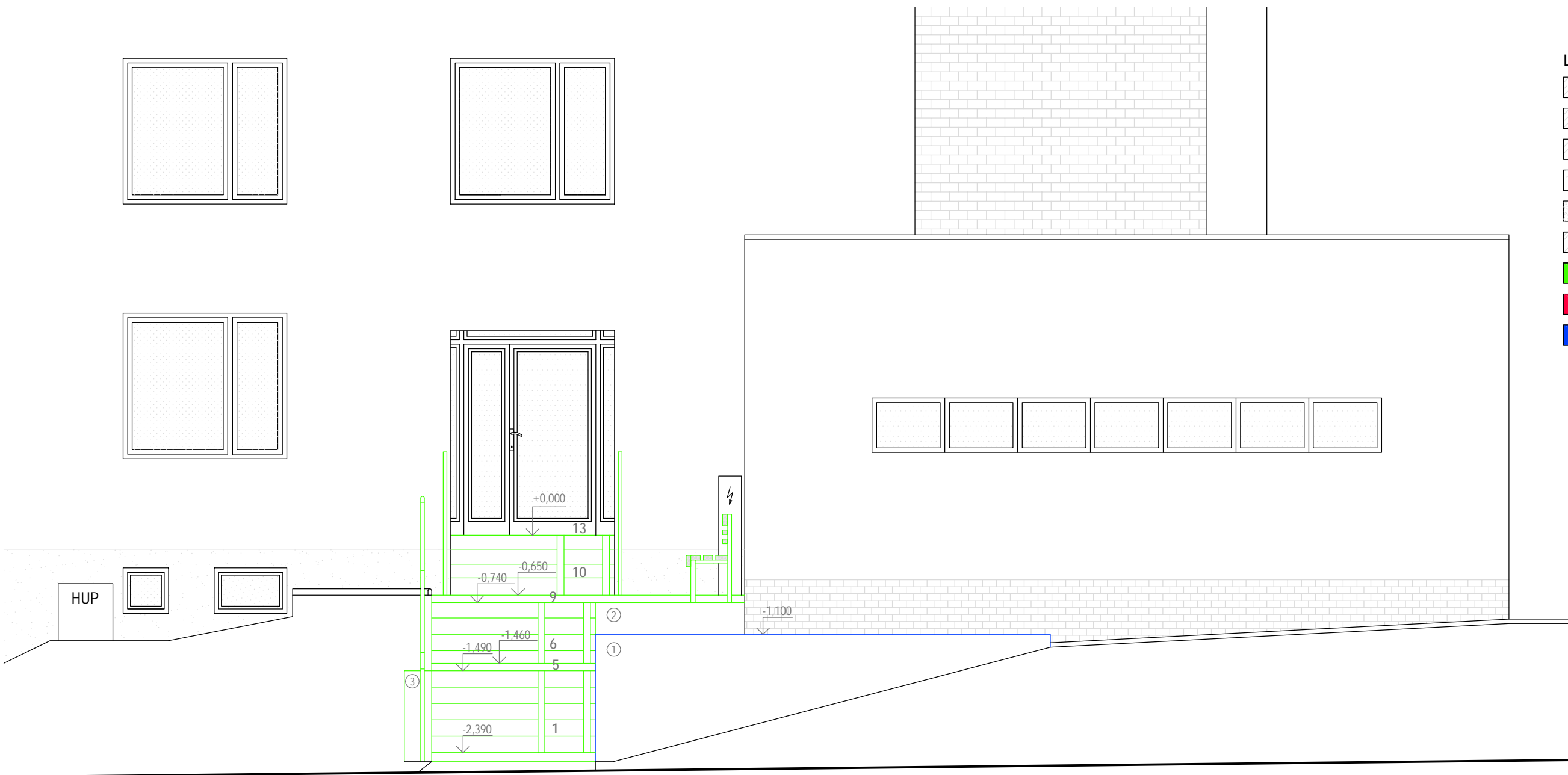


LEGENDA HMOT

	železobeton
	prosty beton
	cihelné zdivo
	drcené kamenivo
	štěrkopísek
	roslá zemina
	bourané konstrukce
	nové konstrukce
	opravované či repasované konstrukce



LEGENDA ZNAČEK

- 1 - železobetonová opěrná zeď - stávající, bude očištěna mechanicky i tlakovou vodou
- 2 - železobetonová opěrná zeď - stávající, bude odstraněna
- 3 - železobetonová opěrná zeď - stávající, bude odstraněna

POPIS PRACÍ

- bude provedeno vytyčení stávajících inženýrských sítí
- odstranění stávajících zámečnických výrobků - zábradlí
- demolice a odstranění stávajících betonových a železobetonových konstrukcí
- demolice a odstranění stávajících schodišťových stupňů a betonové chodnikové dlažby včetně obrubníků
- budou provedeny výkopy pro základy nových betonových konstrukcí
- budou provedeny výkopy pro podkladní vrstvy pod zpevněné plochy (chodníky)
- bude proveden výkop pro provedení drenáže a odvodnění zpevněných ploch za opěrnou zídou č.1

POZNÁMKA

- veškeré pracovní postupy budou provedeny dle technologických předpisů daného výrobce proškolenou firmou
- při nejasnostech ohledně postupu stavebních prací je nutné přizvat odpovědného projektanta
- zhotovitel stavby zodpovídá za dodržování BOZP, PO a ostatních právních předpisů a norem ČSN při provádění díla např. (zákon č.350/2012 Sb. - Stavební zákon, vyhláška č.268/2009 Sb. o technických požadavcích na stavby.
- veškeré rozměry je zhotovitel povinen ověřit přímo na stavbě před zahájením prací.

ODPOVĚDNÝ PROJEKTANT:	Ing. Radek Vlašín	
PROJEKTANT:	Ing. Radek Vlašín	
STAVEBNÍK:	Statutární město Brno, MČ Brno-Jundrov, Veslařská 56, 637 00	
MÍSTO STAVBY:	Brno k.ú. Jundrov č.k.ú. 610542 - p.č. 623/38, 623/6	
STAVBA:	SO-01, SO -02 Oprava prostoru před BD Sosnová 15 Brno k.ú. Jundrov - p.č. 623/38, 623/6 ARCHITEKTONICKO STAVEBNÍ ŘEŠENÍ	FORMÁT: A3
		STUPEŇ: DPS
		DATUM: 02.2018
		MĚŘÍTKO: 1:50
VÝKRES: POHLED - stávající stav		PARÉ Č. VÝKRESU D1-1.05