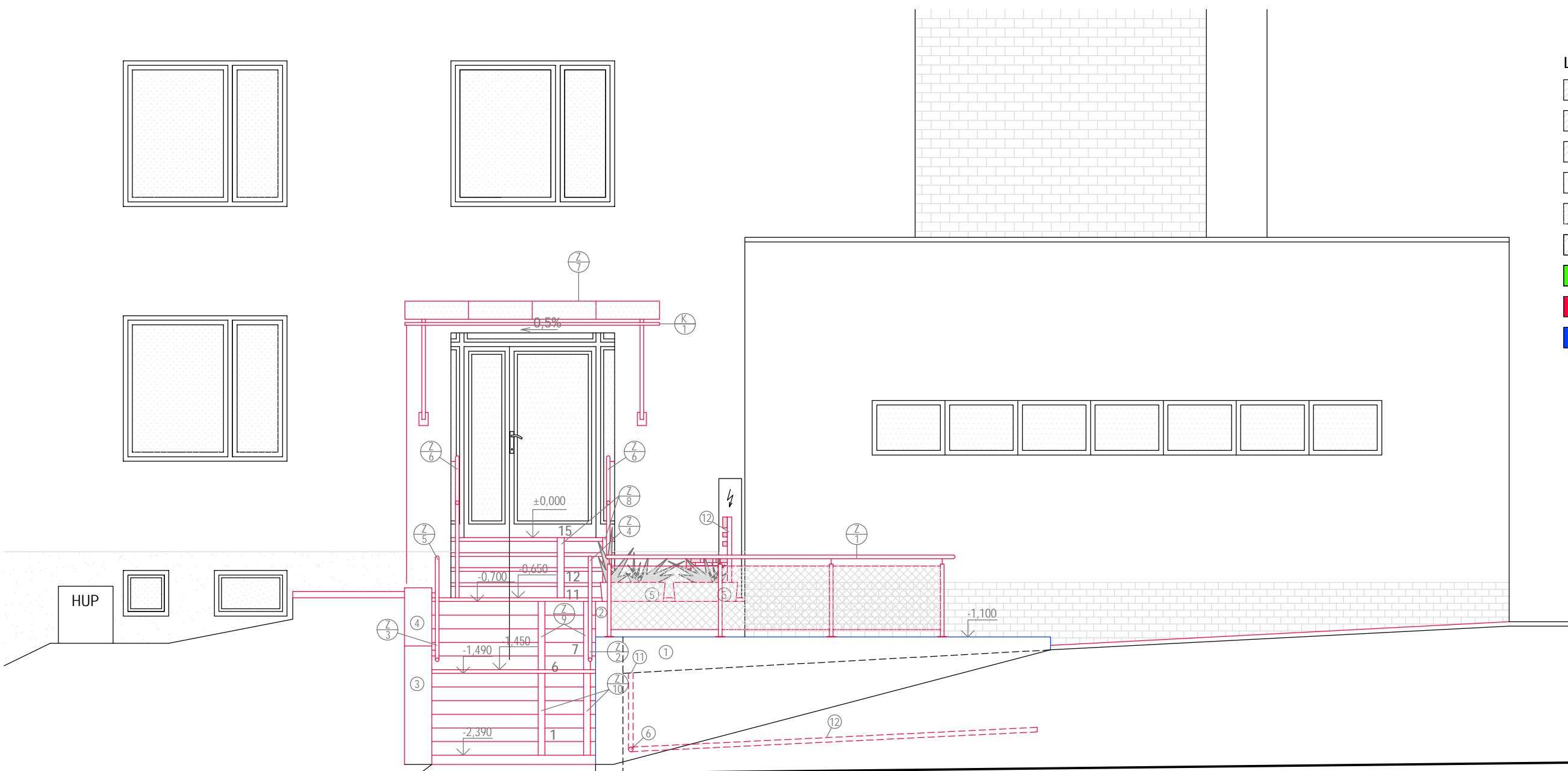


LEGENDA HMOT

-  železobeton
-  prostý beton
-  cihelné zdivo
-  drčené kamenivo
-  štěrko písek
-  rostlá zemina
-  bourané konstrukce
-  nové konstrukce
-  opravované či repasované konstrukce



LEGENDA ZNAČEK

- 1 - železobetonová opěrná zeď - renovovaná
- 2 - železobetonová opěrná zeď - nová
- 3 - železobetonová opěrná zeď - nová
- 4 - železobetonová opěrná zeď - nová
- 5 - nový betonový květináč 710/335/250 přírodní šedá, tryskaný povrch
- 6 - vyústění odvodnění opěrné zdi č.1
- 7 - dlažba vibrolisovaná 600/400/40 přírodní šedá povrch tryskaný - 12 ks
- 8 - schodišťový stupeň přímý SPV 60 - 600/350/150 vibrolisovaný beton přírodní šedá barva, povrch tryskaný - 33 ks
- 9 - zámková dlažba 200/200/60 vibrolisovaný beton, barva přírodní šedá, povrch tryskaný
- 10 - vsak - 600/600/600 vyplněný kamenivem fr. 16-32, obalen netkanou textilií 300 g/m2, překryt ornici tl. 150 cm
- 11 - dešťová vpust DN 100
- 12 - drenážní potrubí DN 100

POPIS PRACÍ

- bude provedeno odvodnění, oddrenážování prostoru za opěrnou zdi č.1
- bude proveden průvrt opěrnou zdi č.1 pro odvod vody
- v zelené ploše pod odvodňovací trubkou bude proveden vsak 600/600/600
- bude provedena repase laviček a jejich osazení zpět
- budou provedena nová schodiště
- budou provedeny nové opěrné zidky
- budou provedeny nové zpevněné plochy
- budou provedeny nové zámečnické výrobky - zábradlí, madla, stříška nad vstupem

POZNÁMKA

- veškeré pracovní postupy budou provedeny dle technologických předpisů daného výrobce proškolenou firmou
- při nejasnostech ohledně postupu stavebních prací je nutné přizvat odpovědného projektanta
- zhotovitel stavby zodpovídá za dodržování BOZP, PO a ostatních právních předpisů a norem ČSN při provádění díla např. (zákon č.350/2012 Sb. - Stavební zákon, vyhláška č.268/2009 Sb. o technických požadavcích na stavby.
- veškeré rozměry je zhotovitel povinen ověřit přímo na stavbě před zahájením prací.

ODPOVĚDNÝ PROJEKTANT:	Ing. Radek Vlašín		
PROJEKTANT:	Ing. Radek Vlašín		
STAVEBNÍK:	Statutární město Brno, MČ Brno-Jundrov, Veslařská 56, 637 00		
MÍSTO STAVBY:	Brno k.ú. Jundrov č.k.ú. 610542 - p.č. 623/38, 623/6		
STAVBA: SO-01, SO -02 Oprava prostoru před BD Sosnová 15 Brno k.ú. Jundrov - p.č. 623/38, 623/6 ARCHITEKTONICKO STAVEBNÍ ŘEŠENÍ		FORMÁT:	A3
		STUPEŇ:	DPS
		DATUM:	02.2018
		MĚŘÍTKO:	1:50
VÝKRES:	POHLED - nový stav	PARÉ	Č. VÝKRESU D1-1.09