



# MĚSTO NERATOVICE

Kojetická 1028, 277 11 Neratovice

---

## Vysvětlení zadávací dokumentace č. 4

### Komplexní správa nemovitosti - Poliklinika Neratovice

Č.j.: MěÚN/065676/2024

Neratovice 03.07.2024

Sp.zn.: MěÚN/065578/2024/09

Vyřizuje: Mgr. Lenka Syrová

Zadavatel: Město Neratovice

Sídlo: Kojetická 1028, 277 11 Neratovice

IČ: 00237108

Zastoupený: Ing. Romanem Kroužeckým, starostou

Zadavatel výše uvedené veřejné zakázky, tímto v reakci na dotaz účastníka zadávacího řízení poskytuje následující vysvětlení zadávací dokumentace č. 4, které uveřejňuje na profilu zadavatele.

Zadavatel obdržel dne 01.07.2024 v rámci uvedené veřejné zakázky žádost o vysvětlení zadávacích podmínek k zadávací dokumentaci v následujícím znění:

*„Dotaz 1:*

*Žádáme o informaci, na které mytí oken z přílohy – Tabulka oken je nutná výšková technika.*

*Dotaz 2:*

*Má být součástí mytí oken i mytí předokenních hliníkových žaluzií?*

*Dotaz 3:*

*Jsou instalovány i vnitřní žaluzie? Pokud ano, žádáme o výměry.*

*Dotaz č. 4:*

*Má být součástí ceny za úklid i hygienický materiál (toaletní papír, mýdlo, papírové ručníky apod.)?*

*Pokud ano, žádáme o typy zásobníků a sjednocení položkového rozpočtu na doplnění cen MJ hygienického materiálu.“*

Na základě tohoto dotazu zadavatel poskytuje dodavatelům následující vysvětlení zadávací dokumentace č. 3 ve smyslu § 98 zákona č. 134/2016 Sb., o zadávání veřejných zakázek, ve znění pozdějších předpisů.

#### **Vysvětlení zadávací dokumentace č. 4:**

Zadavatel k výše uvedeným dotazům uvádí následující:

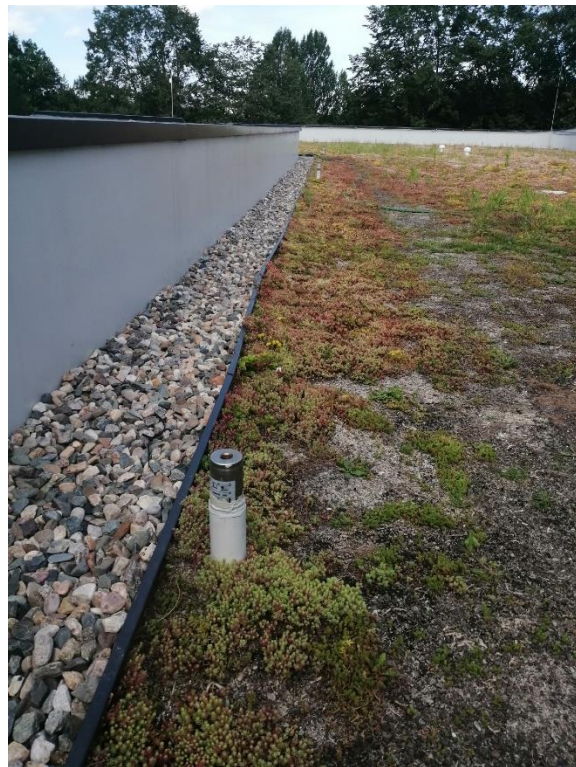
*„Dotaz 1:*

*Žádáme o informaci, na které mytí oken z přílohy – Tabulka oken je nutná výšková technika.“*

Odpověď:

Výšková technika, případně jiný způsob, je nutný pro mytí oken označených jako O01b a O01c, která jsou umístěna ve 2. NP vně atria.

K výškovým pracím lze využít kovové úchyty, které jsou rozmístěné po obvodu střechy (pouze vně atria), ke kterým bude instalováno úchytné lano, které lze použít pro kotvení/úchyt pro mytí oken a žaluzií v atriu viz přiložené fotografie. Lze také například použít vysokozdvížnou plošinu, která by odpovídala rozměrům vstupních dveří do atria (viz tabulka dveří, typ dveří označen jako D61 o rozměrech 2900 x 800).



Ve 2. a 3 NP z vnější strany objektu je pro mytí oken nutné použít výškovou techniku, jelikož součástí mytí oken je také mytí předokenních hliníkových žaluzií, čímž také odpovídáme také na dotaz č. 2.

„Dotaz 2:

*Má být součástí mytí oken i mytí předokenních hliníkových žaluzií? “*

Odpověď:

Ano, Mytí předokenních hliníkových žaluzií bude součástí mytí oken.

„Dotaz 3:

*Jsou instalovány i vnitřní žaluzie? Pokud ano, žádáme o výměry. “*

Odpověď:

Ne, vnitřní žaluzie nejsou instalovány.

„Dotaz č. 4:

*Má být součástí ceny za úklid i hygienický materiál (toaletní papír, mýdlo, papírové ručníky apod.)?*

*Pokud ano, žádáme o typy zásobníků a sjednocení položkového rozpočtu na doplnění cen MJ hygienického materiálu. “*

Odpověď:

Doplňování hygienického materiálu bude započítáno do ceny za úklid v položkovém rozpočtu.

Typy zásobníků a jejich rozměry:



Zásobník na toaletní papír, materiál nerez matný, rozměry 200 x 215 x 117 mm, uzamykatelné.

<https://www.siko.cz/zasobnik-toaletniho-papiru-bemeta-nerez-148112055/p/148112055>



Nerezový zásobník skládaných papírových ručníků, rozměr 345 x 265 x 120 mm.

<https://koeder.cz/davkovač-na-papirove-ručniky-bxo/1921-davkovac-na-papirove-ručniky-zz-nerezovy-basidine-velky.html>



Nerezový nástěnný dávkovač mýdla - plastová vnitřní nádobka 1 l, povrch nerez mat, rozměry zásobníku: 290 x 100 x 120 mm (včetně páčky).

<https://www.senesi.cz/sanela-nerezovy-nastenny-davkovac-tekuteho-mydla-slzn-73>

Vzhledem k tomu, že se jedná pouze o vysvětlení a upřesnění zadávací dokumentace, a nerozšiřuje se okruh dodavatelů, nepřistoupil zadavatel ke změně lhůty pro podání nabídek.

Lhůta pro podání nabídek se nemění a je stanovena do **17.07.2024 do 10:00 hod.**

V Neratovicích dle data el. podpisu

Mgr. Ladislav Židoň  
místostarosta města Neratovice