



Restaurátorský průzkum a pasportizace
kamenných a štukových prvků kostela
sv. Ducha a Božího hrobu v Liběchově

ZPRACOVALI:

TOMÁŠ STŘÍTEZSKÝ – MILADA STŘÍTEZSKÁ

KVĚTEN 2019

I. Lokalizace památky

1. *Okres* – Mělník
2. *Obec* – Liběchov
3. *Adresa* – st. č. 56 katastrální území: Liběchov
4. *Číslo ÚSKP* - 24923/2-1340
5. *Název objektu* – Kostel sv. Ducha a Božího hrobu
6. *Průzkum provedl*: Tomáš Střítežský; Milada Střítežská

II. Historie památky

Stavba vznikla roku 1654 zásluhou majitele liběchovského panství Karla Hyacinta, hraběte de Villaniho de Castolo Pilonico.

V roce 1730 byla renovována hrabětem Janem Jáchymem Pachtou z rodu Pachtů z Rájova. V roce 1780 byla vytvořena křížová cesta, lemující cestu ke kostelu. Na konci 18. století byl kostel na základě josefinských reforem zrušen a bohoslužebným účelům sloužil už jen kostel sv. Havla.

Další změny se dočkal kostel v roce 1823, kdy byla v jeho západním průčelí přistavená věž. Terénní úpravy se projeví i na samotném kopci, který byl terasovitě upraven. Tehdy (od roku 1801) vlastnil liběchovské panství Jakub Veith, průmyslový podnikatel, který zbohatl za napoleonských válek a českobudějovický měšťan, povýšený do šlechtického stavu. Veith si zvolil Liběchov za své sídlo, místo, kde rozvinul své cukrovarnické podnikání i místo odpočinku sebe a své rodiny. Jako rodinnou hrobku si vybral právě kostel sv. Ducha. Došlo tedy k rozšíření hrobky, která byla vybudovaná už v 17. století pro hraběte Villaniho. Do věže kostela byly přeneseny zvony ze zrušené zvonice pod kopcem.

V roce 1928 byl kostel nákladně opraven Ing. Františkem Homolkou, majitelem liběchovského panství a v roce 1929 znovu vysvěcený.

Po II. světové válce začal kostel znovu chátrat. V letech 1954–1960 v kostele sídlil depozitář Československého státního filmu. Díky instalaci vysokých kovových regálů byl interiér dál poškozován.

V roce 1966 po zásahu bleskem vyhořela věž, která byla obnovena až mezi lety 1968–1969. Valbová střecha byla vyměněná za sedlovou, byla vyměněná střešní krytina a stěny kaple byly zpevněné železobetonovou injektáží.

V roce 1973 byly vyklizená hrobka a ostatky rodiny Veithů byly uloženy na místním hřbitově.

III. Charakteristika stavby

Kostel sv. Ducha a Božího hrobu je jednolodní bazilika orientovaná k jihovýchodu. Má obdélníkový půdorys zakončený polygonálním presbytářem. Klenba byla původně zakrytá valbovou, později sedlovou střechou. Hranolová věž na čtvercovém půdorysu, vystupující rizalitem z průčelí je krytá zvonovou mansardovou střechou, zakončenou lucernou.

Fasády jsou geometricky členěné lizénovými rámci, římsami a pilastry, po obvodu kostela se nachází kruhová okna krytá mřížemi.

Interiér kostela je zaklenutý složitou soustavou kleneb, především typu česká placka a po stranách valených. Prostor hlavní lodi je členěný sloupy s několikanásobnými toskánskými hlavicemi. Zadní část hlavní lodi zabírá výrazná podklenutá zpěvácká kruchta, členěná na tři části.

Pod celou délkou kostela probíhá zaklenutá krypta s jednotlivými hrobovými komorami, zakončená půlkruhovým presbytářem s nikou.

Stavebním materiálem kostela byla především vehlovická opuka, která nemusela být dovážena z velké dálky. Lomové opukové zdivo je doplněné cihlovou vyzdívkou a v několika místech bobrovkami, zasazenými do stěn.

Opuka byla v kostele použita i pro stavbu oblouků. Všechny podlahy stavby byly opatřeny opukovou dlažbou, která byla ale v 90. letech 20. století z velké části odcizená.

IV. Koncepce a provedení restaurátorského průzkumu

Smyslem průzkumu bylo vyhodnocení současného stavu jednotlivých prvků a jejich přesná dokumentace. Zaměřili jsme se na druh použitého materiálu i na rozsah poškození. Všechny prvky byly fotograficky dokumentovány. Pro lepší přehlednost jsme pro každý prvek vytvořili katalogovou kartu, ve které jsou zaznamenány všechny potřebné údaje a popis stavu poškození.

Tento průzkum obsahuje části:

- 1.) Restaurátorský průzkum a pasportizace kamenných prvků interiéru kostela sv. Ducha v Liběchově
- 2.) Restaurátorský průzkum a pasportizace štukových prvků interiéru kostela sv. Ducha v Liběchově

- 3.) Restaurátorský průzkum a pasportizace kamenných prvků exteriéru kostela sv. Ducha v Liběchově
- 4.) Restaurátorský průzkum a pasportizace štukových prvků exteriéru kostela sv. Ducha v Liběchově

Průzkum proběhl v květnu 2019



1. Restaurátorský průzkum a pasportizace
kamenných prvků interiéru kostela sv. Ducha
v Liběchově

KAMENNÉ PRVKY INTERIÉRU KOSTELA SV. DUCHA V LIBĚCHOVĚ

Lokalita / Obec: Liběchov	Okres / Kraj okres Mělník, Středočeský kraj
Objekt: Kostel sv. Ducha	Čp. (č.or., č. par.), jiná lokalizace st. č. 56 katastrální území: Liběchov
Evidenční číslo kulturní památky v ÚSKP 24923/2-1340	Zkoumaná část objektu: Předsíň kostela
Prvek: Dlažba	Kód prvku: K-01
Materiál: Vehlovická opuka	Rozměry: Dlaždice 46x46 cm; cca 14,5 m ²
Zpracoval: Tomáš Střítežský, Milada Střítežská	Datum akce: květen 2019



Popis stavu:

Předsíň kostela byla stejně, jako ostatní podlahy v objektu opatřena kamennou opukovou dlažbou, s čtvercovými dlaždicemi o rozměrech 46 x 46 cm.

V nynější době je zachovaná zhruba jedna třetina dlažby, zbytek byl z kostela odcizen v roce 1999. Zachované zbytky dlažby nevykazují povrchovou úpravu. Jednalo se o kamenicky opracovanou dlažbu se zachováním původní struktury materiálu. Dlaždice byly ukládány do vápenopískového lože. Zbylé dlaždice vykazují praskliny, drobné oděrky, ulámané hrany, vydrolené spárování.

Navrhovaný způsob opravy: rozebrání, očištění, kamenická oprava, doplnění nové dlažby z opuky a následná montáž do písčito vápeného lože dle projektové dokumentace.

KAMENNÉ PRVKY INTERIÉRU KOSTELA SV. DUCHA V LIBĚCHOVĚ

Lokalita / Obec: Liběchov	Okres / Kraj okres Mělník, Středočeský kraj
Objekt: Kostel sv. Ducha	Čp. (č.or., č. par.), jiná lokalizace st. č. 56 katastrální území: Liběchov
Evidenční číslo kulturní památky v ÚSKP 24923/2-1340	Zkoumaná část objektu: Předsíň kostela
Prvek: kamenný stupeň u vchodu na věž	Kód prvku: K-02
Materiál: Vehlovická opuka	Rozměry: cca 100x35cm
Zpracoval: Tomáš Střítežský, Milada Střítežská	Datum akce: květen 2019



Popis stavu:

Kamenný stupeň se nachází v předsíni kostela před vstupem k vřetenovitému schodišti věže. Jedná se o jeden izolovaný stupeň s jednoduchou profilací.

Schod z opuky je příčně prasklý a vykazuje známky ošlapu, hrany jsou nezřetelné, kámen vykazuje oděrky a běžná poškození vzniklá vyšším zatížením prvku.

Původní ostění dveří, se kterým stupeň souvisel se nedochovalo, vstup na věž byl opatřen novými kovovými veřejemi, kamenné ostění bylo zřejmě vybourané. Okolo stupně se dochoval zbytek původní opukové dlažby.

Navrhovaný způsob opravy: očištění, kamenická oprava drobných poškození, barevné sjednocení povrchu

KAMENNÉ PRVKY INTERIÉRU KOSTELA SV. DUCHA V LIBĚCHOVĚ

Lokalita / Obec: Liběchov	Okres / Kraj okres Mělník, Středočeský kraj
Objekt: Kostel sv. Ducha	Čp. (č.or., č. par.), jiná lokalizace st. č. 56 katastrální území: Liběchov
Evidenční číslo kulturní památky v ÚSKP 24923/2-1340	Zkoumaná část objektu: Podlaha hlavní lodi
Prvek: dlažba	Kód prvku: K-03
Materiál: Vehlovická opuka	Rozměry: Dlaždice 46x46 cm; cca 95 m ²
Zpracoval: Tomáš Střítežský, Milada Střítežská	Datum akce: květen 2019



Popis stavu:

Podlaha hlavní lodi kostela byla opatřena opukovou dlažbou na koso uloženou do vápenopískového lože, která byla odcizená kostela v roce 1999. Jednalo se o čtvercové dlaždice pravidelného tvaru s rozměry 46 x 46 cm. Dlaždice byly kamenicky opracované a povrchově dále neupravené, aby vynikla struktura kamene. Podlaha byla vytvořená z vehlovické opuky. Dochované zbytky vykazují dobrou soudržnost a poškození odpovídající stupni zatížení tohoto prvku.

Navrhovaný způsob opravy: rozebrání, očištění, kamenická oprava, doplnění nové dlažby z opuky a následná montáž do písčito vápenného lože dle projektové dokumentace.

KAMENNÉ PRVKY INTERIÉRU KOSTELA SV. DUCHA V LIBĚCHOVĚ

Lokalita / Obec: Liběchov	Okres / Kraj okres Mělník, Středočeský kraj
Objekt: Kostel sv. Ducha	Čp. (č.or., č. par.), jiná lokalizace st. č. 56 katastrální území: Liběchov
Evidenční číslo kulturní památky v ÚSKP 24923/2-1340	Zkoumaná část objektu: Centrální schodiště – presbytář
Prvek: schody	Kód prvku: K-04
Materiál: Vehlovická opuka, cihelné zdivo	Rozměry: cca 384x140x50 cm
Zpracoval: Tomáš Střítežský, Milada Střítežská	Datum akce: květen 2019

**Popis stavu:**

Vstup do presbytáře kostela je opticky dělen dvěma sloupy na tři části. Ze střední části se do presbytáře vstupuje trojstupňovým schodištěm.

Stupně schodiště jsou tvořeny opukovými nášlapnicemi s vyzděnými podstupnicemi a nášlapnicemi, tvořenými opukovými deskami.

Schodiště je silně znečištěno suti. V místech nesoudržnosti cihelné podezdívky jsou na opukových deskách praskliny, schody se v těchto místech sesedají. Na stupních jsou patrné defekty, odlámaní hran, scházející spárování.

Navrhovaný způsob opravy: rozebrání, oprava základu, zpětná montáž, očištění povrchu, kamenická oprava poškození, barevná retuš

KAMENNÉ PRVKY INTERIÉRU KOSTELA SV. DUCHA V LIBĚCHOVĚ

Lokalita / Obec: Liběchov	Okres / Kraj okres Mělník, Středočeský kraj
Objekt: Kostel sv. Ducha	Čp. (č.or., č. par.), jiná lokalizace st. č. 56 katastrální území: Liběchov
Evidenční číslo kulturní památky v ÚSKP 24923/2-1340	Zkoumaná část objektu: Schodiště – presbytář; severovýchodní strana
Prvek: schody	Kód prvku: K-05
Materiál: Vehlovická opuka, cihelné zdivo	Rozměry: cca 150x140x50 cm
Zpracoval: Tomáš Střítežský, Milada Střítežská	Datum akce: květen 2019



Popis stavu:

Vstup do presbytáře kostela je opticky dělen dvěma sloupy na tři části. Ze střední části se do presbytáře vstupuje trojstupňovým schodištěm.

Tři stupně probíhající od severovýchodní stěny kostela k sloupu jsou silně znečištěné, samotné opukové nášlapnice nevykazují větší poškození, jejich poškození odpovídá stupni zátěže tohoto prvku. Patrné jsou drobné defekty povrchu a hran, na podstupnicích není viditelná nesoudržnost materiálu.

Navrhovaný způsob opravy: očištění povrchu, kamenická oprava poškození, barevná retuš

KAMENNÉ PRVKY INTERIÉRU KOSTELA SV. DUCHA V LIBĚCHOVĚ

Lokalita / Obec: Liběchov	Okres / Kraj okres Mělník, Středočeský kraj
Objekt: Kostel sv. Ducha	Čp. (č.or., č. par.), jiná lokalizace st. č. 56 katastrální území: Liběchov
Evidenční číslo kulturní památky v ÚSKP 24923/2-1340	Zkoumaná část objektu: Schodiště – presbytář; jihozápadní strana
Prvek: schody	Kód prvku: K-06
Materiál: Vehlovická opuka, cihelné zdivo	Rozměry: cca 150x140x50 cm
Zpracoval: Tomáš Střítežský, Milada Střítežská	Datum akce: květen 2019

**Popis stavu:**

Tři stupně vedoucích od jihozápadní zdi kostela ke sloupu, dělicí hlavní schodiště na tři části jsou silně znečištěné suti. Opukové náslapnice vykazují hluboké škrábance, rýhy, ulámané hrany. Samotné stupně jsou soudržné a nevykazují hlubší defekty.

Navrhovaný způsob opravy: očištění povrchu, kamenická oprava poškození, barevná retuš

KAMENNÉ PRVKY INTERIÉRU KOSTELA SV. DUCHA V LIBĚCHOVĚ

Lokalita / Obec: Liběchov	Okres / Kraj okres Mělník, Středočeský kraj
Objekt: Kostel sv. Ducha	Čp. (č.or., č. par.), jiná lokalizace st. č. 56 katastrální území: Liběchov
Evidenční číslo kulturní památky v ÚSKP 24923/2-1340	Zkoumaná část objektu: Presbytář – dlažba
Prvek: dlažba	Kód prvku: K-07
Materiál: Vehlovická opuka	Rozměry: Dlaždice 46x46 cm; cca 35 m ²
Zpracoval: Tomáš Střítežský, Milada Střítežská	Datum akce: květen 2019



Popis stavu:

Opuková dlažba presbytáře je tvořena pravidelnými čtvercovými deskami o rozměrech 46 x 46 cm skládané na stříh do vápenopískového lože.

Oproti jiným částem kostela se dlažba z vehlovické opuky v presbytáři z větší části zachovala. Chybí jen malá část dlažby. Zachované dlaždice jsou silně znečištěné, na místech nestabilního podloží se nacházejí četné praskliny, ulámané hrany, eroze svrchních vrstev materiálu.

V některých místech je dlažba výrazně poškozená, některé dlaždice se dochovaly naopak ve velmi dobrém stavu.

Navrhovaný způsob opravy: rozebrání, očištění, kamenická oprava, doplnění nové dlažby z opuky a následná montáž do písčito vápenného lože dle projektové dokumentace.

KAMENNÉ PRVKY INTERIÉRU KOSTELA SV. DUCHA V LIBĚCHOVĚ

Lokalita / Obec: Liběchov	Okres / Kraj okres Mělník, Středočeský kraj
Objekt: Kostel sv. Ducha	Čp. (č.or., č. par.), jiná lokalizace st. č. 56 katastrální území: Liběchov
Evidenční číslo kulturní památky v ÚSKP 24923/2-1340	Zkoumaná část objektu: Presbytář – ostění dveří
Prvek: Kamenné ostění dveří presbytáře	Kód prvku: K-08
Materiál: Vehlovická opuka	Rozměry: 159x255 cm
Zpracoval: Tomáš Střítežský, Milada Střítežská	Datum akce: květen 2019

**Popis stavu:**

Na severovýchodní straně presbytáře se dochovalo zazděné ostění původního vchodu pro kněze. Jednoduché ostění bylo vytvořeno z opuky a přetaženo vápennou omítkou. Dveře byly později zaslepeny, ostění s dvěma dveřními panty zůstalo zachováno.

V dnešní je zaslepený vstup zaplněný předměty, část ostění je ale viditelná. V horní části je pískovcový překlad prasklý, stav kamene není díky přetěru možné plně posoudit. Patrná je ztráta modelace hran, odštípnutá místa mezi ostěním a stěnou a několika místech pod panty. Na vnější fasádě kostela je zazděný vchod patrný, z velké části se zachovalo ostění.

Navrhovaný způsob opravy: očištění a odstranění zbytků nátěru, konsolidace, kamenická oprava poškození, barevná retuš

KAMENNÉ PRVKY INTERIÉRU KOSTELA SV. DUCHA V LIBĚCHOVĚ

Lokalita / Obec: Liběchov	Okres / Kraj okres Mělník, Středočeský kraj
Objekt: Kostel sv. Ducha	Čp. (č.or., č. par.), jiná lokalizace st. č. 56 katastrální území: Liběchov
Evidenční číslo kulturní památky v ÚSKP 24923/2-1340	Zkoumaná část objektu: Presbytář – zdivo
Prvek: zdivo	Kód prvku: K-09
Materiál: Vehlovická opuka	Rozměry: -
Zpracoval: Tomáš Střítežský, Milada Střítežská	Datum akce: květen 2019

**Popis stavu:**

V některých místech defekty omítky odkryly původní lomové zdivo s převažující vehlovickou opukou. V těchto místech je patrné, že světlá opuka byla převažujícím materiálem při stavbě kostela. Lomové zdivo nevykazuje větší míru poškození. Kámen je soudržný, nesoudržnost vykazují místa, kde byly ve zdivu použité cihly.

Navrhovaný způsob opravy: zakrýt novou omítkovou vrstvou strukturou odpovídající původní

KAMENNÉ PRVKY INTERIÉRU KOSTELA SV. DUCHA V LIBĚCHOVĚ

Lokalita / Obec: Liběchov	Okres / Kraj okres Mělník, Středočeský kraj
Objekt: Kostel sv. Ducha	Čp. (č.or., č. par.), jiná lokalizace st. č. 56 katastrální území: Liběchov
Evidenční číslo kulturní památky v ÚSKP 24923/2-1340	Zkoumaná část objektu: Věž
Prvek: podesta vřetenového schodiště INP	Kód prvku: K-10
Materiál: Vehlovická opuka	Rozměry: 80x90 cm
Zpracoval: Tomáš Střítežský, Milada Střítežská	Datum akce: květen 2019

**Popis stavu:**

Vstup z předsíně k vřetenovému schodišti, vedoucímu do věže je opatřen opukovou dlažbou. Jedná se o vehlovickou opuku, která byla použita na všech podlahách kostela. Původní materiál byl jen kamenicky opracován a dále nebyl povrchově upravován, aby vynikla přirozená struktura světlé opuky. Prvek je z větší části dobře zachován, vykazuje jen drobné oděrky, nerovnosti a poškození úměrné zatížení povrchu.

Navrhovaný způsob opravy: očištění, kamenická oprava drobných poškození, barevné sjednocení povrchu

KAMENNÉ PRVKY INTERIÉRU KOSTELA SV. DUCHA V LIBĚCHOVĚ

Lokalita / Obec: Liběchov	Okres / Kraj okres Mělník, Středočeský kraj
Objekt: Kostel sv. Ducha	Čp. (č.or., č. par.), jiná lokalizace st. č. 56 katastrální území: Liběchov
Evidenční číslo kulturní památky v ÚSKP 24923/2-1340	Zkoumaná část objektu: Věž
Prvek: vřetenové schodiště	Kód prvku: K-11
Materiál: Vehlovická opuka	Rozměry: Ø 200 cm
Zpracoval: Tomáš Střítežský, Milada Střítežská	Datum akce: květen 2019



Popis stavu:

Vřetenové schodiště probíhající věží se zachovalo v celém rozsahu. Jedná se o netradičně pojaté vřetenové schodiště, kdy jsou jednotlivé podstupnice vyzděné a opatřené opukovými nášlapnicemi. Samotné vřeteno je tedy tvořeno cihelnými vyzdívkami střídanými opukovou nášlapnicí.

Schodiště vedoucí z přízemí do obou oddělených vstupů kruchty je větší částí zachovalé ve velmi dobrém stavu, stupeň poškození odpovídá míře zatěžování prvku, na nášlapnicích jsou patrné oděrky, defekty hran. Povrch je silně znečištěný prachovými depozity i spadanou suti, ptačím trusem a navátým listím. Ve vyšších patrech jeví schodiště vážnější defekty, odlupování jednotlivých vrstev kamene, uražené hrany, odštípnutí částí nášlapnic.

Vřeteno je soudržné, patrné jsou defekty vyzdívek, vypadané spárování.

Navrhovaný způsob opravy: očištění, konsolidace narušených stupňů, kamenická oprava poškození, případné kamenné vložky z opuky, barevné sjednocení povrchu

KAMENNÉ PRVKY INTERIÉRU KOSTELA SV. DUCHA V LIBĚCHOVĚ

Lokalita / Obec: Liběchov	Okres / Kraj okres Mělník, Středočeský kraj
Objekt: Kostel sv. Ducha	Čp. (č.or., č. par.), jiná lokalizace st. č. 56 katastrální území: Liběchov
Evidenční číslo kulturní památky v ÚSKP 24923/2-1340	Zkoumaná část objektu: Kruchta
Prvek: dlažba	Kód prvku: K-12
Materiál: Vehlovická opuka	Rozměry: Dlaždice 46x46 cm; cca 14,5 m ²
Zpracoval: Tomáš Střítežský, Milada Střítežská	Datum akce: květen 2019



Popis stavu:

Kruchta je tvořená třemi oddělenými částmi. Z první podesty vřetenového schodiště se vchází do střední části kruchty, ze které se spojovací chodbičkou lze dostat do levé části.

Centrální část kruchty byla opatřena kamennou podlahou z pravidelných opukových dlaždic rozměrů 46 x 46 cm. Původní podlaha se zachovala zhruba z poloviny, zbytek opukových dlaždic byl odcizen v 90. letech minulého století.

Dlaždice z hrubě opracované opuky byly kamenicky opracované a nebyly povrchově opracované. Zachované části dlažby vykazují zvýšenou míru poškození povrchových vrstev, které se odštěpují, praskliny, znečištění prachovými depozity, sutí a rží.

Navrhovaný způsob opravy: rozebrání, očištění, kamenická oprava, doplnění nové dlažby z opuky a následná montáž do písčito vápenného lože dle projektové dokumentace.

KAMENNÉ PRVKY INTERIÉRU KOSTELA SV. DUCHA V LIBĚCHOVĚ

Lokalita / Obec: Liběchov	Okres / Kraj okres Mělník, Středočeský kraj
Objekt: Kostel sv. Ducha	Čp. (č.or., č. par.), jiná lokalizace st. č. 56 katastrální území: Liběchov
Evidenční číslo kulturní památky v ÚSKP 24923/2-1340	Zkoumaná část objektu: Kruchta – spojovací chodba
Prvek: dlažba	Kód prvku: K-13
Materiál: Vehlovická opuka	Rozměry: Dlaždice 46x46 cm; cca 3,33 m ²
Zpracoval: Tomáš Střítežský, Milada Střítežská	Datum akce: květen 2019

**Popis stavu:**

Centrální, severozápadní část krucht je spojena krátkou chodbou ve tvaru „L“ se severovýchodní částí krucht. Podlaha ve spojovací chodbě byla tvořená opukovou dlažbou, která se ale nezachovala. Dlažba byla rozebraná, zbylo jen nezpevněné podloží s kusy suti a opukovými zlomky.

Navrhovaný způsob opravy: doplnění nové dlažby z opuky do písčito vápenného lože dle projektové dokumentace.

KAMENNÉ PRVKY INTERIÉRU KOSTELA SV. DUCHA V LIBĚCHOVĚ

Lokalita / Obec: Liběchov	Okres / Kraj okres Mělník, Středočeský kraj
Objekt: Kostel sv. Ducha	Čp. (č.or., č. par.), jiná lokalizace st. č. 56 katastrální území: Liběchov
Evidenční číslo kulturní památky v ÚSKP 24923/2-1340	Zkoumaná část objektu: Kruchta – severovýchodní část
Prvek: dlažba	Kód prvku: K-14
Materiál: opuka	Rozměry: Dlaždice 46x46 cm; cca 5 m ²
Zpracoval: Tomáš Střítežský, Milada Střítežská	Datum akce: květen 2019

**Popis stavu:**

Podlaha severovýchodní části kruchty byla opatřena opukovou dlažbou, která se nedochovala. Její náznak se dochoval jen u paty pilastru vedle vchodu. Zbytek dlažby byl rozebrán a odcizen.

Podlaha v severovýchodní části kruchty je nyní tvořena jen nezpevněným podkladem s opukovými zlomky.

Navrhovaný způsob opravy: doplnění nové dlažby z opuky do písčito vápenného lože dle projektové dokumentace.

KAMENNÉ PRVKY INTERIÉRU KOSTELA SV. DUCHA V LIBĚCHOVĚ

Lokalita / Obec: Liběchov	Okres / Kraj okres Mělník, Středočeský kraj
Objekt: Kostel sv. Ducha	Čp. (č.or., č. par.), jiná lokalizace st. č. 56 katastrální území: Liběchov
Evidenční číslo kulturní památky v ÚSKP 24923/2-1340	Zkoumaná část objektu: Kručta – jihozápadní část
Prvek: schodiště	Kód prvku: K-15
Materiál: Vehlovická opuka, cihelné zdivo	Rozměry: 35x190 cm
Zpracoval: Tomáš Střítežský, Milada Střítežská	Datum akce: květen 2019



Popis stavu:

Do jihozápadní části kručty se vstupuje z podesty schodiště, umístěné nad 2NP po čtyřech stupních. Stupně jsou tvořeny vyzděnými podstupnicemi a opukovými nášlapnicemi. Z jedné strany přiléhají k jihovýchodní stěně kručty, druhá strana je tvořená vyzdívkou.

Opukové desky jsou silně znečištěné prachovými depozity a suti, na některých místech zčernalé. Druhý stupeň vykazuje velký defekt, vylomenou hranu vedle spárování, ze které je patrná větší eroze materiálu.

Schodiště je soudržné, míra poškození odpovídá zvýšené zátěži.

Navrhovaný způsob opravy: rozebrání, očištění, kamenická oprava, oprava základu, zpětná montáž, skulpturální a barevná retuš.

KAMENNÉ PRVKY INTERIÉRU KOSTELA SV. DUCHA V LIBĚCHOVĚ

Lokalita / Obec: Liběchov	Okres / Kraj okres Mělník, Středočeský kraj
Objekt: Kostel sv. Ducha	Čp. (č.or., č. par.), jiná lokalizace st. č. 56 katastrální území: Liběchov
Evidenční číslo kulturní památky v ÚSKP 24923/2-1340	Zkoumaná část objektu: Kruchta – jihozápadní část
Prvek: dlažba	Kód prvku: K-16
Materiál: Vehlovická opuka	Rozměry: Dlaždice 46x46 cm; cca 5 m ²
Zpracoval: Tomáš Střítežský, Milada Střítežská	Datum akce: květen 2019

**Popis stavu:**

Jihozápadní část kruchtly byla opatřena opukovou dlažbou, která se zachovala zhruba z jedné třetiny. Jedná se o pravidelné, hrubě kamenicky opracované opukové dlaždice, skládané na zpevněný povrch.

Zachovalá část dlažby je silně znečištěná suti, dlaždice vykazují poškození povrchu i hran.

Zbytek dlažby se nedochoval.

Navrhovaný způsob opravy: rozebrání, očištění, kamenická oprava, doplnění nové dlažby z opuky a následná montáž do písčito vápenného lože dle projektové dokumentace.

KAMENNÉ PRVKY INTERIÉRU KOSTELA SV. DUCHA V LIBĚCHOVĚ

Lokalita / Obec: Liběchov	Okres / Kraj okres Mělník, Středočeský kraj
Objekt: Kostel sv. Ducha	Čp. (č.or., č. par.), jiná lokalizace st. č. 56 katastrální území: Liběchov
Evidenční číslo kulturní památky v ÚSKP 24923/2-1340	Zkoumaná část objektu: Vchod do krypty
Prvek: ostění bývalého vstupu	Kód prvku: K-17
Materiál: Vehlovická opuka	Rozměry: v. 250 cm š. 130 cm
Zpracoval: Tomáš Střítežský, Milada Střítežská	Datum akce: květen 2019



Popis stavu:

Do krypty kostela se původně vstupovalo zvenčí, ze severovýchodní strany. Vchod byl po jedné z přetaveb zazděn a nový vchod byl vybudován z hlavní lodi.

V původním vchodu zůstalo kamenné opukové ostění se dvěma panty. Od původního vchodu vede schodiště do krypty, z nově vytvořeného vchodu je schodiště špatně přístupné.

Ostění původního vchodu z opuky zlatavé barvy bylo přetřené vápennou omítkou. Viditelné, odkryté části odhalují soudržný kámen, nevykazující vyšší míru poškození.

Na severovýchodní fasádě kostela je viditelný obrys zazděného vchodu s jednoduše profilovaným ostěním.

Navrhovaný způsob opravy: očištění a odstranění zbytků nátěru, konsolidace, kamenická oprava poškození, barevná a skulpturální retuš

KAMENNÉ PRVKY INTERIÉRU KOSTELA SV. DUCHA V LIBĚCHOVĚ

Lokalita / Obec: Liběchov	Okres / Kraj okres Mělník, Středočeský kraj
Objekt: Kostel sv. Ducha	Čp. (č.or., č. par.), jiná lokalizace st. č. 56 katastrální území: Liběchov
Evidenční číslo kulturní památky v ÚSKP 24923/2-1340	Zkoumaná část objektu: Krypta – schodiště
Prvek: ostění bývalého vstupu	Kód prvku: K-18
Materiál: Opuka	Rozměry: cca 160x450 cm
Zpracoval: Tomáš Střítežský, Milada Střítežská	Datum akce: květen 2019

**Popis stavu:**

Do samotné krypty vede od původního vchodu patnáctistupňové schodiště. Podstupnice schodiště jsou zděné, nášlapnice jsou vytvořené z desek vehlovické opuky.

Schodiště je silně znečištěné suti, míra jeho poškození odpovídá umístění prvku. Hlavně první stupně u bývalého vchodu byly destruovány, pravděpodobně při přestavbě a zazdívání vchodu. Opukové nášlapnice vykazují poškození dané zvýšeným ošlapem, odlámané hrany, praskliny a scházející spárování.

Navrhovaný způsob opravy: očištění, kamenická oprava drobných poškození, barevné sjednocení povrchu

KAMENNÉ PRVKY INTERIÉRU KOSTELA SV. DUCHA V LIBĚCHOVĚ

Lokalita / Obec: Liběchov	Okres / Kraj okres Mělník, Středočeský kraj
Objekt: Kostel sv. Ducha	Čp. (č.or., č. par.), jiná lokalizace st. č. 56 katastrální území: Liběchov
Evidenční číslo kulturní památky v ÚSKP 24923/2-1340	Zkoumaná část objektu: Krypta – podesta
Prvek: dlažba krypty pod vstupním schodištěm	Kód prvku: K-19
Materiál: Opuka	Rozměry: Dlaždice 46x46 cm; cca 16 m ²
Zpracoval: Tomáš Střítežský, Milada Střítežská	Datum akce: květen 2019

**Popis stavu:**

Pod schodištěm, vedoucím od vstupu do krypty se nachází prostorná podesta, pokračující do obdélníkové místnosti, kde se nachází zazděná suterénní okna s hlubokými špaletami.

Podesta byla vydlážděná pravidelnými, čtvercovými dlaždicemi z vehlovické opuky o rozměrech 46 x 46 cm.

Tato dlažba zůstala zachovaná ve velmi dobrém stavu bez viditelných větších defektů. Dlaždice vykazují jen drobné oděrky, praskliny a povrchovou erozi. Zachované zůstalo i spárování. Dlažba je znečištěná suti.

Navrhovaný způsob opravy: očištění, kamenická oprava drobných poškození, barevné sjednocení povrchu

KAMENNÉ PRVKY INTERIÉRU KOSTELA SV. DUCHA V LIBĚCHOVĚ

Lokalita / Obec: Liběchov	Okres / Kraj okres Mělník, Středočeský kraj
Objekt: Kostel sv. Ducha	Čp. (č.or., č. par.), jiná lokalizace st. č. 56 katastrální území: Liběchov
Evidenční číslo kulturní památky v ÚSKP 24923/2-1340	Zkoumaná část objektu: Krypta – schodiště k hrobce
Prvek: schodiště do hrobky	Kód prvku: K-20
Materiál: Opuka	Rozměry: 170x370 cm
Zpracoval: Tomáš Střítežský, Milada Střítežská	Datum akce: květen 2019

**Popis stavu:**

Přímo do hrobky vede od podesty šestistupňové schodiště. Podstupnice byly vyzděné a nášlapnice jsou vytvořeny z opukových desek.

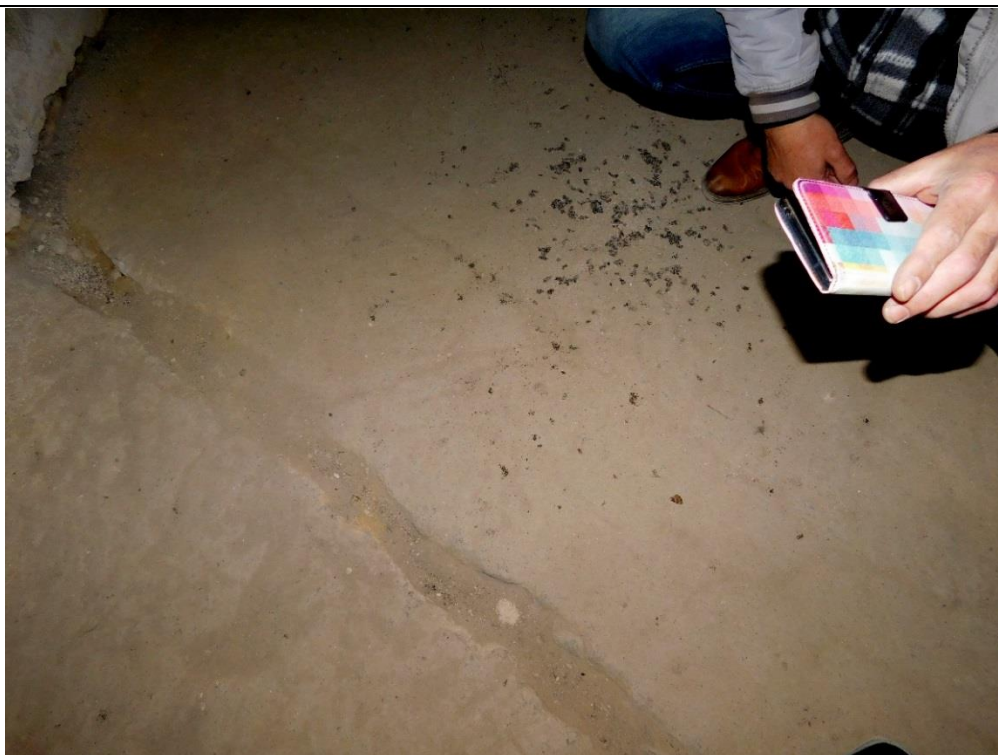
Schodiště zůstalo do velké míry velmi dobře zachováno a nevykazuje vyšší míru poškození. Patrné jsou jen drobné defekty hran a eroze svrchních vrstev kamene.

Materiál je soudržný, spárování zůstalo zachované, podezdívky jsou pevné.

Navrhovaný způsob opravy: očištění, kamenická oprava drobných poškození, barevné sjednocení povrchu

KAMENNÉ PRVKY INTERIÉRU KOSTELA SV. DUCHA V LIBĚCHOVĚ

Lokalita / Obec: Liběchov	Okres / Kraj okres Mělník, Středočeský kraj
Objekt: Kostel sv. Ducha	Čp. (č.or., č. par.), jiná lokalizace st. č. 56 katastrální území: Liběchov
Evidenční číslo kulturní památky v ÚSKP 24923/2-1340	Zkoumaná část objektu: Krypta – podlah
Prvek: podlahy krypty	Kód prvku: K-21
Materiál: Opuka	Rozměry: viz. půdorys hrobky
Zpracoval: Tomáš Střítežský, Milada Střítežská	Datum akce: květen 2019

**Popis stavu:**

Podlahu členité hrobky tvoří původní kamenné podloží kostela, které bylo tvořené světlým, jemnozrnným slínovcem (opukou). Kámen podlahy tvoří kompaktní, souvislou vrstvu, která byla spárována jen v místech puklin přírodního charakteru.

V některých místech (jednotlivé cely hrobky, prostor před presbytářem) je materiál silně poškozen a vylámaný ve velkých kusech. Chodba mezi hroby je soudržná a pevná, nevykazuje vyšší míru poškození.

Navrhovaný způsob opravy: očištění, kamenická oprava větších poškození, barevná retuš opravovaných míst

2. Restaurátorský průzkum a pasportizace štukových prvků interiéru kostela sv. Ducha v Liběchově

ŠTUKOVÉ PRVKY INTERIÉRU KOSTELA SV. DUCHA V LIBĚCHOVĚ

Lokalita / Obec: Liběchov	Okres / Kraj okres Mělník, Středočeský kraj
Objekt: Kostel sv. Ducha	Čp. (č.or., č. par.), jiná lokalizace st. č. 56 katastrální území: Liběchov
Evidenční číslo kulturní památky v ÚSKP 24923/2-1340	Zkoumaná část objektu: Hlavní loď kostela
Prvek: šestiboké sloupy – presbytář 2ks	Kód prvku: S-01
Materiál: Zdivo, tažený štuk	Rozměry: cca 90x110x620 cm
Zpracoval: Tomáš Střítežský, Milada Střítežská	Datum akce: květen 2019



Popis stavu:

Jednolodní bazilika měla jednoduchou štukovou výzdobu, které dominují výrazné hlavice sloupů a pásy klenebních polí. Polygonální presbytář je v závěru ukončen masivními šestibokými sloupů s jednoduchými toskánskými hlavicemi, ze kterých vybíhají meziklenební pásy.

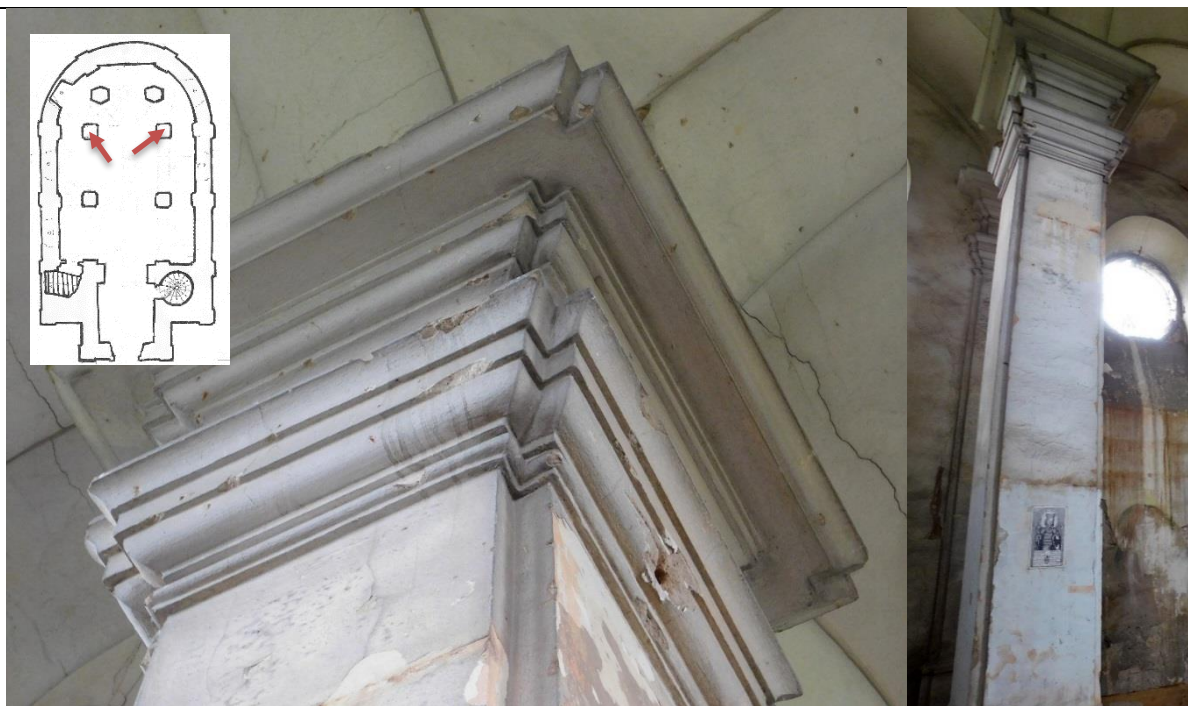
Hlavice jsou nízké s jednoduchou profilací, sloupů hladké, s naznačenými sokly, bez patek. Šestiboké sloupů jsou silně znečištěny, pomalované několika přetěry, nesou stopy vandalismu (vrypy, škrábance, rýhy, malby, kresby). Patky jsou na několika místech silně erodované, zdivo je vypadané a narušené. V celé výšce sloupů jsou patrné odlámané hrany, praskliny.

Hlavice sloupů jsou na několika místech poškozené.

Navrhovaný způsob opravy: štukatérská řemeslná oprava-očištění přemaleb, doplnění modelace, nový nátěr (v souladu s restaurátorským záměrem)

ŠTUKOVÉ PRVKY INTERIÉRU KOSTELA SV. DUCHA V LIBĚCHOVĚ

Lokalita / Obec: Liběchov	Okres / Kraj okres Mělník, Středočeský kraj
Objekt: Kostel sv. Ducha	Čp. (č.or., č. par.), jiná lokalizace st. č. 56 katastrální území: Liběchov
Evidenční číslo kulturní památky v ÚSKP 24923/2-1340	Zkoumaná část objektu: Hlavní loď kostela
Prvek: čtyřboké sloupy – presbytář 2ks	Kód prvku: S-02
Materiál: Zdivo, tažený štuk	Rozměry: sloup: cca 72x74x660 cm Hlavice: cca 172x174x140cm
Zpracoval: Tomáš Střítežský, Milada Střítežská	Datum akce: květen 2019



Popis stavu:

Čtyřboké sloupy s výraznými toskánskými hlavicemi opticky dělí schodiště, vedoucí k presbytáři a tvoří orámování triumfálního oblouku, který odděluje kněžiště od prostoru lodi. Sloupy mají čtvercovou profilaci, vysoké sokly s nízkou, zaoblenou patkou. Hlavice mají několikpatrové odstupňování a výrazné zalomení. Od hlavic sloupů vyběhají meziklenební pásy. Omítková vrstva sloupů je soudržná, ale vykazuje četná poškození, ulámané hrany, proražená místa, vrypy, škrábance, praskliny. Na povrchu sloupů četná graffiti. Hlavice mají poškozené hrany, praskliny a další drobné defekty. Jejich modelace zůstala z velké části zachovaná a nepoškozená.

Navrhovaný způsob opravy: štukatérská řemeslná oprava-očištění přemaleb, doplnění modelace, nový nátěr (v souladu s restaurátorským záměrem)

ŠTUKOVÉ PRVKY INTERIÉRU KOSTELA SV. DUCHA V LIBĚCHOVĚ

Lokalita / Obec: Liběchov	Okres / Kraj okres Mělník, Středočeský kraj
Objekt: Kostel sv. Ducha	Čp. (č.or., č. par.), jiná lokalizace st. č. 56 katastrální území: Liběchov
Evidenční číslo kulturní památky v ÚSKP 24923/2-1340	Zkoumaná část objektu: Závěr presbytáře
Prvek: pilastry – presbytář 2ks	Kód prvku: S-03
Materiál: Zdivo, tažený štuk	Rozměry: cca: 85x620 cm
Zpracoval: Tomáš Střítežský, Milada Střítežská	Datum akce: květen 2019



Popis stavu:

Polygonální presbytář je uzavřen dvěma pilastry, dělicí jednotlivá klenební pole a samotný závěr presbytáře. Hladké pilastry s naznačenými sokly jsou na vrcholu ukončeny nízkými toskánskými hlavicemi, ze kterých vybíhají meziklenební pásy.

Oba pilastry jsou povrchově poškozeny (graffiti, vrypy, rýh, škrábance), v některých místech je vypadané zdivo, praskliny. Samotné hlavice mají odlámané hrany a jemnou modelaci.

Navrhovaný způsob opravy: štukatérská řemeslná oprava-očištění přemaleb, doplnění modelace, nový nátěr (v souladu s restaurátorským záměrem)

ŠTUKOVÉ PRVKY INTERIÉRU KOSTELA SV. DUCHA V LIBĚCHOVĚ

Lokalita / Obec: Liběchov	Okres / Kraj okres Mělník, Středočeský kraj
Objekt: Kostel sv. Ducha	Čp. (č.or., č. par.), jiná lokalizace st. č. 56 katastrální území: Liběchov
Evidenční číslo kulturní památky v ÚSKP 24923/2-1340	Zkoumaná část objektu: Presbytář
Prvek: pilastry – presbytář 2ks	Kód prvku: S-04
Materiál: Zdivo, tažený štuk	Rozměry: cca 75x660 cm; hlavice 172x140 cm
Zpracoval: Tomáš Střítežský, Milada Střítežská	Datum akce: květen 2019



Popis stavu:

U jihozápadní i severovýchodní stěny presbytář od lodi opticky dělí protilehlé pilastry s několikanásobně profilovanými hlavicemi, pod kterými probíhají stupně postranních schodišť. Oba pilíře kopírují tvarosloví čtyřbokých sloupů schodiště. Hlavice mají několikapatrové odstupňování a výrazné zalomení.

Pilastry jsou na mnoha místech poškozeny buď povrchově (graffiti, vrypy, škrábance, kresby) nebo hloubkově (odpadávání zdiva, průrazy, hluboké průrazy a otvory). Poškozená je modelace hran, hlavice jsou silně znečištěné suti a prachovými depozity.

Navrhovaný způsob opravy: štukatérská řemeslná oprava-očištění přemaléb, doplnění modelace, nový nátěr (v souladu s restaurátorským záměrem)

ŠTUKOVÉ PRVKY INTERIÉRU KOSTELA SV. DUCHA V LIBĚCHOVĚ

Lokalita / Obec: Liběchov	Okres / Kraj okres Mělník, Středočeský kraj
Objekt: Kostel sv. Ducha	Čp. (č.or., č. par.), jiná lokalizace st. č. 56 katastrální území: Liběchov
Evidenční číslo kulturní památky v ÚSKP 24923/2-1340	Zkoumaná část objektu: Kruchta
Prvek: pilastry – kruchta 2ks	Kód prvku: S-05
Materiál: Zdivo, tažený štuk	Rozměry: cca 69x660 cm; hlavice 172x140 cm
Zpracoval: Tomáš Střítežský, Milada Střítežská	Datum akce: květen 2019



Popis stavu:

Kruchta, vybíhající do prostoru je nesena čtyřbokými sloupy, které jsou opticky doplněny dvěma pilíři, probíhajícími v přední části kruchty u jihozápadní a severovýchodní stěny kostela.

Pilíře opakují tvarosloví čtyřbokých sloupů, mají výrazně profilované toskánské hlavice. Oba pilíře jeví poškození povrchu (škrábance, vrypy, rýhy, graffiti, přetěry), patrná je i ztráta modelace hran, odpadávání omítky, praskliny.

Navrhovaný způsob opravy: štukatérská řemeslná oprava-očištění přemaléb, doplnění modelace, nový nátěr (v souladu s restaurátorským záměrem)

ŠTUKOVÉ PRVKY INTERIÉRU KOSTELA SV. DUCHA V LIBĚCHOVĚ

Lokalita / Obec: Liběchov	Okres / Kraj okres Mělník, Středočeský kraj
Objekt: Kostel sv. Ducha	Čp. (č.or., č. par.), jiná lokalizace st. č. 56 katastrální území: Liběchov
Evidenční číslo kulturní památky v ÚSKP 24923/2-1340	Zkoumaná část objektu: Kruchta
Prvek: čtyřboké sloupy – kruchta 2ks	Kód prvku: S-06
Materiál: Zdivo, tažený štuk	Rozměry: cca 71x72x660 cm; hlavice 172x140 cm
Zpracoval: Tomáš Střítežský, Milada Střítežská	Datum akce: květen 2019



Popis stavu:

Kruchta, vybíhající do prostoru je nesena čtyřbokými sloupy, které jsou opticky doplněny dvěma pilíři, probíhajícími v přední části kruchty u jihozápadní a severovýchodní stěny kostela. Sloupy s výraznými několikanásobně prolamovanými toskánskými hlavicemi nesou četné stopy poškození. Patrné jsou defekty hran, ještě z doby, kdy kostel sloužil jako sklad ČS státního filmu v 50. letech minulého století, zdivo nese četné praskliny, průrazy, otvory, stopy po graffiti, vrypy, škrábance, kresby. Hlavice čtyřbokého sloupu kruchty na jihozápadní straně je pokrytá vrstvou barev.

Navrhovaný způsob opravy: štukatérská řemeslná oprava-očištění přemaléb, doplnění modelace, nový nátěr (v souladu s restaurátorským záměrem)

ŠTUKOVÉ PRVKY INTERIÉRU KOSTELA SV. DUCHA V LIBĚCHOVĚ

Lokalita / Obec: Liběchov	Okres / Kraj okres Mělník, Středočeský kraj
Objekt: Kostel sv. Ducha	Čp. (č.or., č. par.), jiná lokalizace st. č. 56 katastrální území: Liběchov
Evidenční číslo kulturní památky v ÚSKP 24923/2-1340	Zkoumaná část objektu: Kruchta
Prvek: pilastry zadní stěny– kruchta 2ks	Kód prvku: S-07
Materiál: Zdivo, tažený štuk	Rozměry: cca 69x660 cm; hlavice 174x140 cm
Zpracoval: Tomáš Střítežský, Milada Střítežská	Datum akce: květen 2019



Popis stavu:

Kruchta, vybíhající do prostoru je nesena čtyřbokými sloupy, které jsou vpředu opticky doplněny dvěma pilíři. Pohled na hlavní, severozápadní stěnu kruchty je ohrámován dalšími dvěma pilíři po stranách, které kopírují tvarosloví čtyřbokých sloupů kostela. Hlavice pilířů jsou lépe zachované, patrné jsou na nich jen drobné defekty modelace hran, nápisy. Hlavice jsou silně znečištěné prachovými depozity.

Navrhovaný způsob opravy: štukatérská řemeslná oprava-očištění přemalob, doplnění modelace, nový nátěr (v souladu s restaurátorským záměrem)

ŠTUKOVÉ PRVKY INTERIÉRU KOSTELA SV. DUCHA V LIBĚCHOVĚ

Lokalita / Obec: Liběchov	Okres / Kraj okres Mělník, Středočeský kraj
Objekt: Kostel sv. Ducha	Čp. (č.or., č. par.), jiná lokalizace st. č. 56 katastrální území: Liběchov
Evidenční číslo kulturní památky v ÚSKP 24923/2-1340	Zkoumaná část objektu: Kruchta
Prvek: zábradlí kruchty	Kód prvku: S-08
Materiál: Zdivo, tažený štuk	Rozměry: cca 85x 74x 350; 85x71x380
Zpracoval: Tomáš Střítežský, Milada Střítežská	Datum akce: květen 2019



Popis stavu:

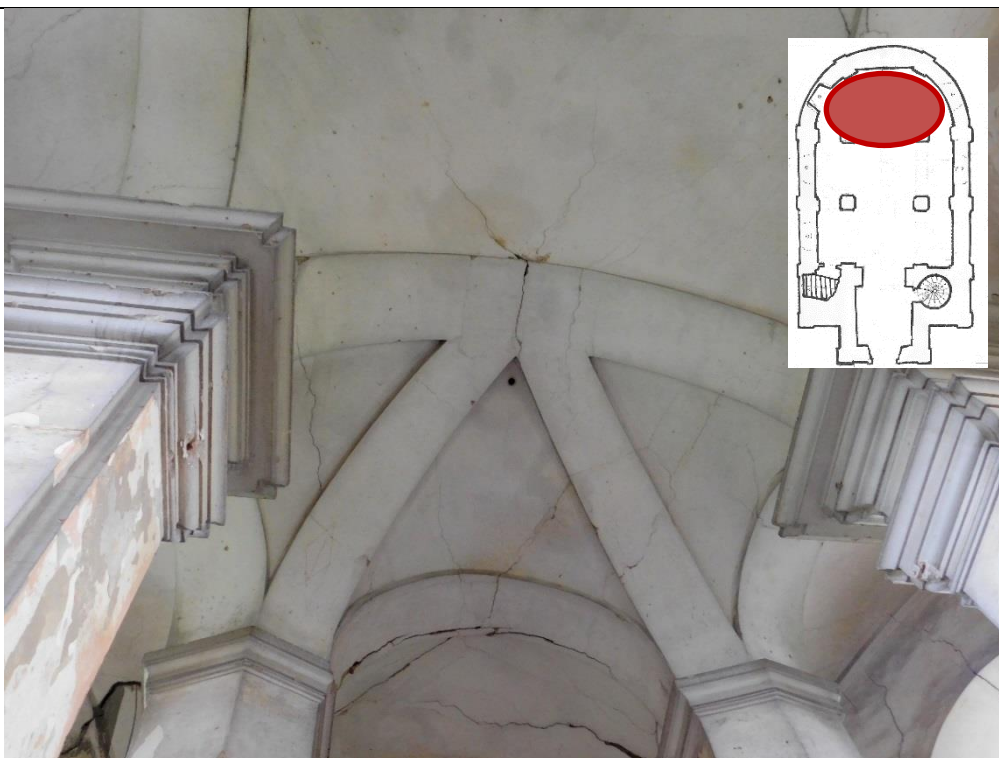
Jednoduché zábradlí zpěvácké tribuny je zděné, přetažené štukovou vrstvou. V pohledu do kostela zábradlí zdobí jen obdélníková pole (vždy dvě na každé straně). Štukové madlo zábradlí z větší části zcela schází, zábradlí vykazuje velké defekty zdiva, graffiti, vrypy, škrábance, propadlá místa.

Patrné jsou praskliny ve spojích i na římsě z taženého štuky, probíhající pod zábradlím.

Navrhovaný způsob opravy: štukatérská řemeslná oprava-očištění přemaleb, doplnění modelace, nový nátěr (v souladu s restaurátorským záměrem)

ŠTUKOVÉ PRVKY INTERIÉRU KOSTELA SV. DUCHA V LIBĚCHOVĚ

Lokalita / Obec: Liběchov	Okres / Kraj okres Mělník, Středočeský kraj
Objekt: Kostel sv. Ducha	Čp. (č.or., č. par.), jiná lokalizace st. č. 56 katastrální území: Liběchov
Evidenční číslo kulturní památky v ÚSKP 24923/2-1340	Zkoumaná část objektu: prasbyťář
Prvek: klenba presbytáře	Kód prvku: S-09
Materiál: Zdivo, tažený štuk	Rozměry: cca 60 m ²
Zpracoval: Tomáš Střítežský, Milada Střítežská	Datum akce: květen 2019



Popis stavu:

Kostel je nad presbytářem zaklenutý systémem menších kleneb převážně tvaru české placky, na které navazují valené klenby a s lunetami v meziklenebních pásech z taženého štuk. Mezi šestibokými a čtyřbokými sloupy tvoří pásy tři výseče trojúhelníkového tvaru, z nichž střední přechází v lunetu závěru presbytáře. Mezi čtyřbokými sloupy tvoří meziklenební pás vrchol triumfálního oblouku a zároveň tvoří orámování dalšího klenebního pole hlavní lodi.

Celá klenba je pojednána v bílé barvě. Na klenbě presbytáře jsou patrné četné trhliny, největší asi v průběhu klenby až k severovýchodnímu pilastru presbytáře, další výrazné trhliny se nacházejí v závěru klenby nad kněžištěm. Patrné jsou mapy, skvrny a vysolení, změny barevnosti v některých místech a další drobné defekty.

Navrhovaný způsob opravy: štukatérská řemeslná oprava-očištění přemaleb, injektáž a vyplnění trhlín, doplnění modelace, nový nátěr (v souladu s restaurátorským záměrem)

ŠTUKOVÉ PRVKY INTERIÉRU KOSTELA SV. DUCHA V LIBĚCHOVĚ

Lokalita / Obec: Liběchov	Okres / Kraj okres Mělník, Středočeský kraj
Objekt: Kostel sv. Ducha	Čp. (č.or., č. par.), jiná lokalizace st. č. 56 katastrální území: Liběchov
Evidenční číslo kulturní památky v ÚSKP 24923/2-1340	Zkoumaná část objektu: Hlavní loď kostela
Prvek: klenba hlavní lodi	Kód prvku: S-10
Materiál: Zdivo, štuková omítka	Rozměry: cca 69 m ²
Zpracoval: Tomáš Střítežský, Milada Střítežská	Datum akce: květen 2019



Popis stavu:

Hlavní loď kostela je zaklenutá dvěma přisedlými menšími klenbami typu česká placka, ohraničenými meziklenebními pásy.

Klenby vykazují četné defekty, hluboké praskliny, skvrny, vysolení, promáčení hlavně v prostoru mezi hlavní lodí a předsíní, kam prosakuje vlhkost z věže.

Vyzdívká je v těchto místech nesoudržná, štuková modelace hrany oblouku je narušená. Praskliny přesahují z klenby do meziklenebních pásů, na kterých jsou patrné defekty modelace hran.

Navrhovaný způsob opravy: štukatérská řemeslná oprava-očistění přemalob, konsolidace nesoudržných částí, injektáž a vyplnění trhlin, doplnění modelace, nový nátěr (v souladu s restaurátorským záměrem)

ŠTUKOVÉ PRVKY INTERIÉRU KOSTELA SV. DUCHA V LIBĚCHOVĚ

Lokalita / Obec: Liběchov	Okres / Kraj okres Mělník, Středočeský kraj
Objekt: Kostel sv. Ducha	Čp. (č.or., č. par.), jiná lokalizace st. č. 56 katastrální území: Liběchov
Evidenční číslo kulturní památky v ÚSKP 24923/2-1340	Zkoumaná část objektu: Kruchta
Prvek: klenba kruchty 1 NP 2x	Kód prvku: S-11
Materiál: Zdivo, tažený štuk	Rozměry: cca 6.9 m ² x 2ks
Zpracoval: Tomáš Střítežský, Milada Střítežská	Datum akce: květen 2019



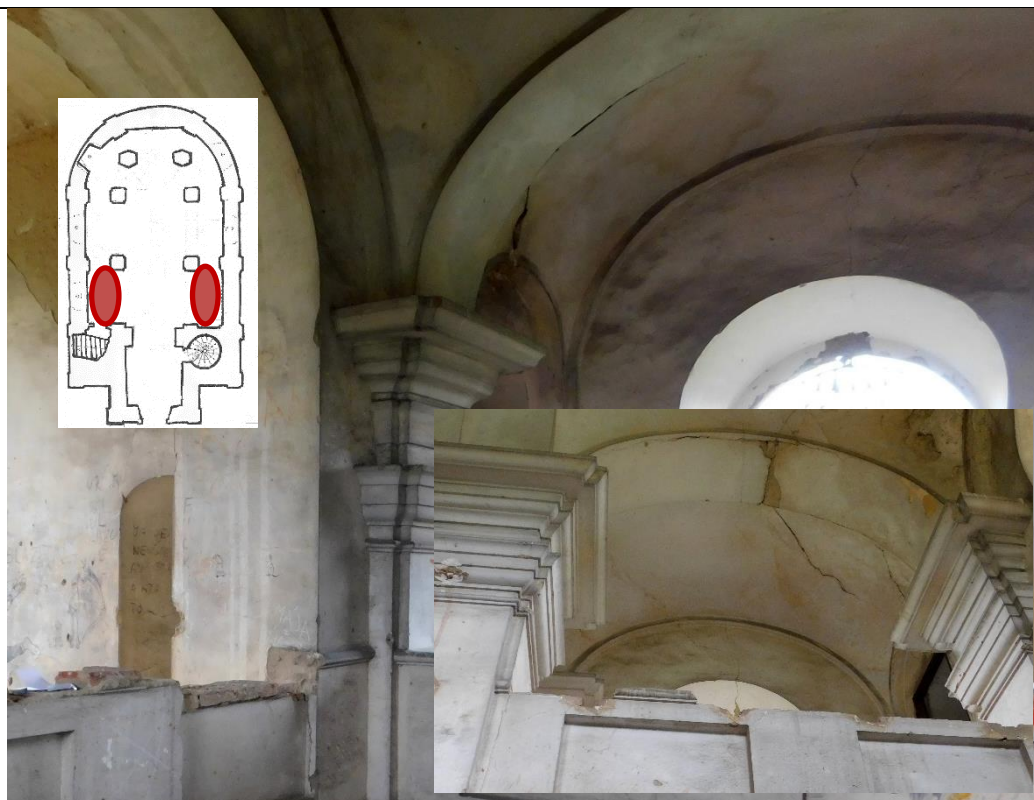
Popis stavu:

Obě tribuny kruchty jsou podklenuté jednoduchými valenými klenbami. Klenby jsou hladké, bez ozdob, pouze se zvýrazněním hran v líci a u přechodů k sloupům a pilastrům. Obě klenby nevykazují větší míru poškození, patrné jsou praskliny, znečištění, drobné poškození hran.

Navrhovaný způsob opravy: štukatérská řemeslná oprava-očištění přemalob, konsolidace nesoudržných částí, injektáž a vyplnění trhlin, doplnění modelace, nový nátěr (v souladu s restaurátorským záměrem)

ŠTUKOVÉ PRVKY INTERIÉRU KOSTELA SV. DUCHA V LIBĚCHOVĚ

Lokalita / Obec: Liběchov	Okres / Kraj okres Mělník, Středočeský kraj
Objekt: Kostel sv. Ducha	Čp. (č.or., č. par.), jiná lokalizace st. č. 56 katastrální území: Liběchov
Evidenční číslo kulturní památky v ÚSKP 24923/2-1340	Zkoumaná část objektu: Kručta
Prvek: klenba kručty 2NP 2x	Kód prvku: S-12
Materiál: Zdivo, tažený štuk	Rozměry: cca 6.9 m ² x 2ks
Zpracoval: Tomáš Střítežský, Milada Střítežská	Datum akce: květen 2019



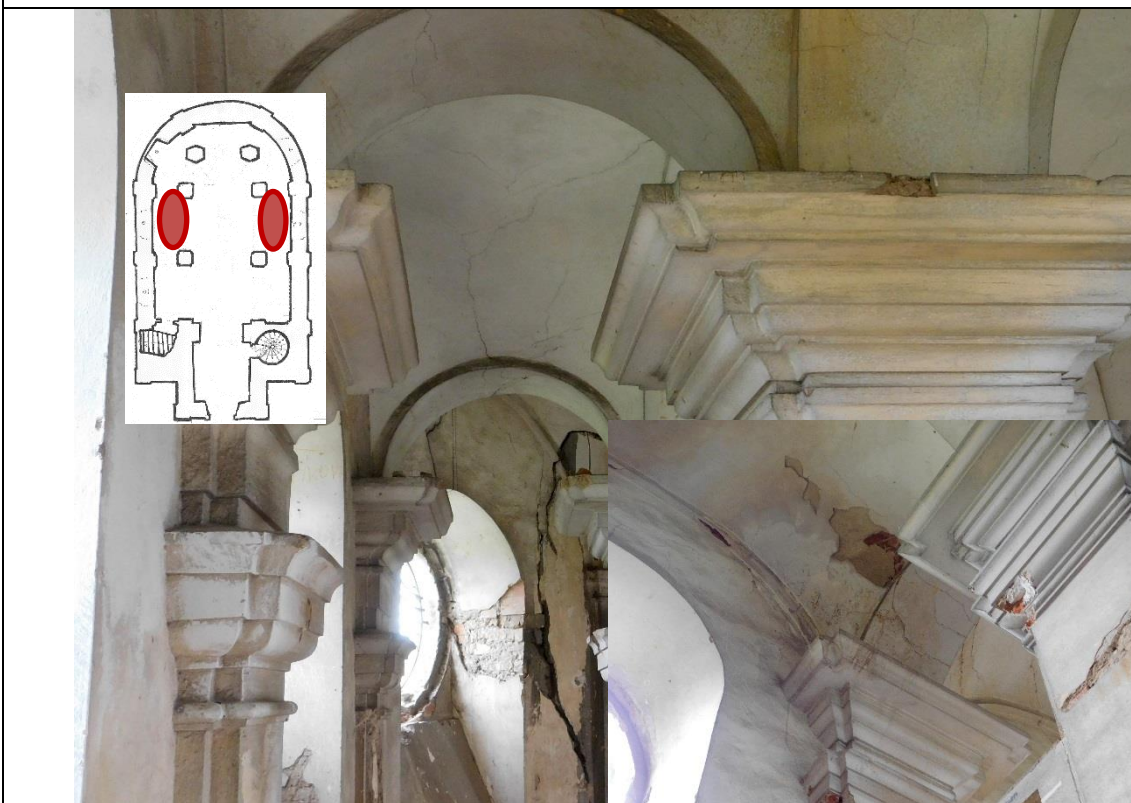
Popis stavu:

Obě tribuny kručty jsou shora zaklenuté jednoduchými valenými klenbami, navazujícími na klenby postranních částí hlavní lodi. Klenby jsou hladké, bez ozdob, pouze se zvýrazněním hran v líci a u přechodů k sloupům a pilastrům. U severozápadní klenby je patrná velká trhлина mezi spojovací chodbou a severozápadní částí kručty. Viditelné jsou skvrny způsobené zatečením, ztráta modelace čelních oblouků. Menší trhлина se táhne i od vstupu na jihozápadní část kručty.

Navrhovaný způsob opravy: štukatérská řemeslná oprava-očištění přemalob, konsolidace nesoudržných částí, injektáž a vyplnění trhlin, doplnění modelace, nový nátěr (v souladu s restaurátorským záměrem)

ŠTUKOVÉ PRVKY INTERIÉRU KOSTELA SV. DUCHA V LIBĚCHOVĚ

Lokalita / Obec: Liběchov	Okres / Kraj okres Mělník, Středočeský kraj
Objekt: Kostel sv. Ducha	Čp. (č.or., č. par.), jiná lokalizace st. č. 56 katastrální území: Liběchov
Evidenční číslo kulturní památky v ÚSKP 24923/2-1340	Zkoumaná část objektu: Hlavní loď
Prvek: boční klenby hlavní lodi 2x	Kód prvku: S-13
Materiál: Zdivo, tažený štuk	Rozměry: cca 6.9 m ² x 2ks
Zpracoval: Tomáš Střítežský, Milada Střítežská	Datum akce: květen 2019



Popis stavu:

Strop kostela je tvořen soustavou na sebe vzájemně navazujících kleneb. Centrální české placky nad hlavní lodí doplňují valené klenby nad bočními stranami kostela. Dvě valené klenby jsou umístěny mezi bočními klenbami presbytáře a valenými klenbami nad oběma částmi krucht.

Obě klenby vykazují defekty v podobě vlasových i větších trhlin, skvrny a větší defekty jsou patrné hlavně na jihozápadní straně kostela.

Navrhovaný způsob opravy: štukatérská řemeslná oprava-očištění přemalob, konsolidace nesoudržných částí, injektáž a vyplnění trhlin, doplnění modelace, nový nátěr (v souladu s restaurátorským záměrem)

ŠTUKOVÉ PRVKY INTERIÉRU KOSTELA SV. DUCHA V LIBĚCHOVĚ

Lokalita / Obec: Liběchov	Okres / Kraj okres Mělník, Středočeský kraj
Objekt: Kostel sv. Ducha	Čp. (č.or., č. par.), jiná lokalizace st. č. 56 katastrální území: Liběchov
Evidenční číslo kulturní památky v ÚSKP 24923/2-1340	Zkoumaná část objektu: Předsíň
Prvek: klenba předsíně	Kód prvku: S-14
Materiál: Zdivo, tažený štuk	Rozměry: cca 19,5 m ²
Zpracoval: Tomáš Střítežský, Milada Střítežská	Datum akce: květen 2019



Popis stavu:

Nad předsíní se klene hladce omítnutá klenba typu česká placka, oddělená od hlavní lodi kostela vyzděným obloukem.

Klenba vykazuje drobná poškození, praskliny, materiál klenby je soudržný.

Navrhovaný způsob opravy: štukatérská řemeslná oprava-očištění přemaleb, injektáž a vyplnění trhlin, doplnění modelace, nový nátěr (v souladu s restaurátorským záměrem)

ŠTUKOVÉ PRVKY INTERIÉRU KOSTELA SV. DUCHA V LIBĚCHOVĚ

Lokalita / Obec: Liběchov	Okres / Kraj okres Mělník, Středočeský kraj
Objekt: Kostel sv. Ducha	Čp. (č.or., č. par.), jiná lokalizace st. č. 56 katastrální území: Liběchov
Evidenční číslo kulturní památky v ÚSKP 24923/2-1340	Zkoumaná část objektu: Kruchta
Prvek: klenba nad kruchtou	Kód prvku: S-15
Materiál: Zdivo, tažený štuk	Rozměry: cca 19,5 m ²
Zpracoval: Tomáš Střítežský, Milada Střítežská	Datum akce: květen 2019



Popis stavu:

Klenba nad střední částí kruchtou je viditelná i shora, z věže, kde je odkrytý a dobře patrný vrchol křížení nad klenbou. Z použitého křížení je patrné, že klenby nemají klasickou konstrukci placky, ale byly konstruované jako křížová klenba bez hran v diagonálách, čímž se docílilo kupolovitěho efektu tzv. české placky.

Na klenbě jsou patrné drobnější i větší defekty, praskliny, oprýskané zdivo, skvrny. Největší defekt je uprostřed severozápadní strany klenby, kde je proražený kruhový otvor.

Vzhledem ke stavu věže je klenba ohrožená hlavně působením přírodních podmínek.

Navrhovaný způsob opravy: štukatérská řemeslná oprava-očištění přemalby, konsolidace nesoudržných částí, injektáž a vyplnění trhlin, doplnění modelace, nový nátěr (v souladu s restaurátorským záměrem)

ŠTUKOVÉ PRVKY INTERIÉRU KOSTELA SV. DUCHA V LIBĚCHOVĚ

Lokalita / Obec: Liběchov	Okres / Kraj okres Mělník, Středočeský kraj
Objekt: Kostel sv. Ducha	Čp. (č.or., č. par.), jiná lokalizace st. č. 56 katastrální území: Liběchov
Evidenční číslo kulturní památky v ÚSKP 24923/2-1340	Zkoumaná část objektu: Klenby krypty
Prvek: krypta	Kód prvku: S-16
Materiál: Opukové lomové zdivo, tažený štuk	Rozměry: cca 140 m ²
Zpracoval: Tomáš Střítežský, Milada Střítežská	Datum akce: květen 2019



Popis stavu:

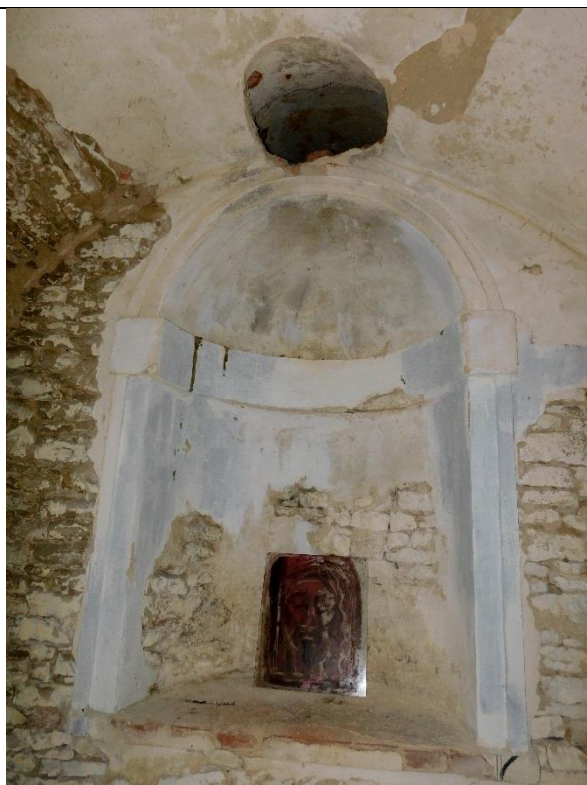
Krypta je zaklenutá spojenou soustavou valených kleneb s dvěma přisedlými křížovými klenbami nad centrální chodbou.

Z velké míry se klenby dochovaly v dobrém stavu, patrné je jen lokální opadávání omítek, graffiti, vrypy a ztráta modelace na hranách.

Navrhovaný způsob opravy: štukatérská řemeslná oprava-očištění přemalob, konsolidace nesoudržných částí, injektáž a vyplnění trhlin, doplnění modelace, nový nátěr (v souladu s restaurátorským záměrem)

ŠTUKOVÉ PRVKY INTERIÉRU KOSTELA SV. DUCHA V LIBĚCHOVĚ

Lokalita / Obec: Liběchov	Okres / Kraj okres Mělník, Středočeský kraj
Objekt: Kostel sv. Ducha	Čp. (č.or., č. par.), jiná lokalizace st. č. 56 katastrální území: Liběchov
Evidenční číslo kulturní památky v ÚSKP 24923/2-1340	Zkoumaná část objektu: Krypta
Prvek: Nika	Kód prvku: S-17
Materiál: Zdivo, tažený štuk	Rozměry: cca 85x150x209 cm
Zpracoval: Tomáš Střítežský, Milada Střítežská	Datum akce: květen 2019



Popis stavu:

Krypta je ukončená zaklenutým presbytářem, na jehož zadní stěně se nachází nika, sloužící původně pravděpodobně jako svatostánek.

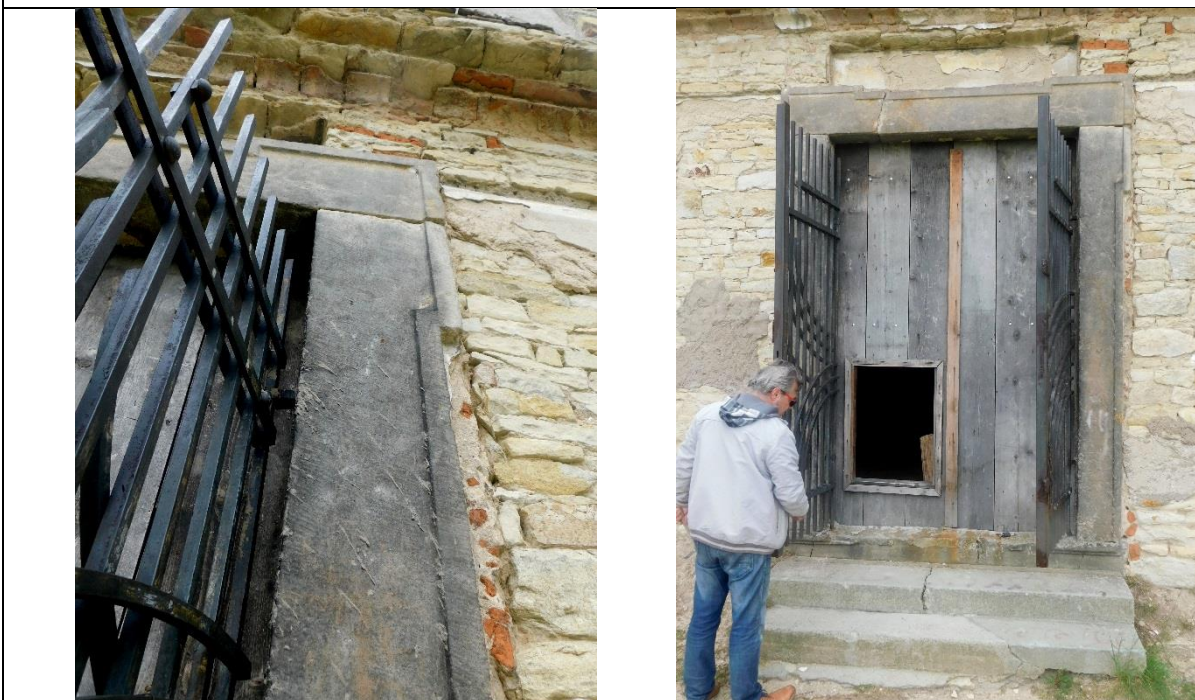
Jednoduchá, půlválcová nika se zaklenutou nezdobenou konchou, oddělenou štukovým pásem je vytvořena z lomového zdiva, původně byla omítnutá, zachovaly se zbytky omítky. Dobře zachovalá je koncha s profilací i štukový pás. Defekty jsou patrné v místech opadání zdiva.

Navrhovaný způsob opravy: štukatérská řemeslná oprava-očištění přemaléb, konsolidace nesoudržných částí, injektáž a vyplnění trhlin, doplnění modelace, nový nátěr (v souladu s restaurátorským záměrem)

3. Restaurátorský průzkum a pasportizace
kamenných prvků exteriéru kostela sv. Ducha
v Liběchově

KAMENNÉ PRVKY EXTERIÉRU KOSTELA SV. DUCHA V LIBĚCHOVĚ

Lokalita / Obec: Liběchov	Okres / Kraj okres Mělník, Středočeský kraj
Objekt: Kostel sv. Ducha	Čp. (č.or., č. par.), jiná lokalizace st. č. 56 katastrální území: Liběchov
Evidenční číslo kulturní památky v ÚSKP 24923/2-1340	Zkoumaná část objektu: Hlavní vstup
Prvek: Ostění	Kód prvku: KA-01
Materiál: pískovec	Rozměry: š: 219 cm v: 303
Zpracoval: Tomáš Střítežský, Milada Střítežská	Datum akce: květen 2019



Popis stavu:

Hlavní vstup do kostela tvoří kamenné ostění z jemně až středně zrnitého pískovce, opatřené dvoukřídlými mřížemi a nepůvodními, dvoukřídlými dveřmi. Ke vchodu vede dvoustupňové betonové schodiště. Pravděpodobně se jedná o druhotné použití, portál byl zřejmě vybudován v jedné z přestaveb objektu.

Jednoduchý, pravoúhlý portál opatřený ostěním jednoduchým profilovaným rámcem u vnější strany má viditelná drobná poškození, vrypy, odštípnutí materiálu, ztráta modelace hran. Nejvýznamnějším defektem je prasklý překlad vlevo od středu. Prasklina je způsobená větším statickým defektem stěny. Spodní část ostění je značně erodovaná, s patrnými hlubokými prasklinami, odlomenými hranami, ztrátou modelace, rzi a změnami barevnosti. Celý povrch ostění je znečištěný.

Navrhovaný způsob opravy: vyčištění, kamenické opravy, vyztužení překladu nerezovým čepem tmelení, barevná a skulpturální retuš

Ostění zazděných vchodů na severovýchodní straně kostela je popsáno v příslušné části pasportizace interiéru.

4. Restaurátorský průzkum a pasportizace
štukových prvků exteriéru kostela sv. Ducha
v Liběchově

ŠTUKOVÉ PRVKY EXTERIÉRU KOSTELA SV. DUCHA V LIBĚCHOVĚ

Lokalita / Obec: Liběchov	Okres / Kraj okres Mělník, Středočeský kraj
Objekt: Kostel sv. Ducha	Čp. (č.or., č. par.), jiná lokalizace st. č. 56 katastrální území: Liběchov
Evidenční číslo kulturní památky v ÚSKP 24923/2-1340	Zkoumaná část objektu: Průčelí
Prvek: fasáda – celek	Kód prvku: celek
Materiál: Smíšené zdivo, opuka, cihly, vápenná štuková omítka	Rozměry: š: cca 9m x v: 16,5 m
Zpracoval: Tomáš Střítežský, Milada Střítežská	Datum akce: květen 2019



Popis stavu:

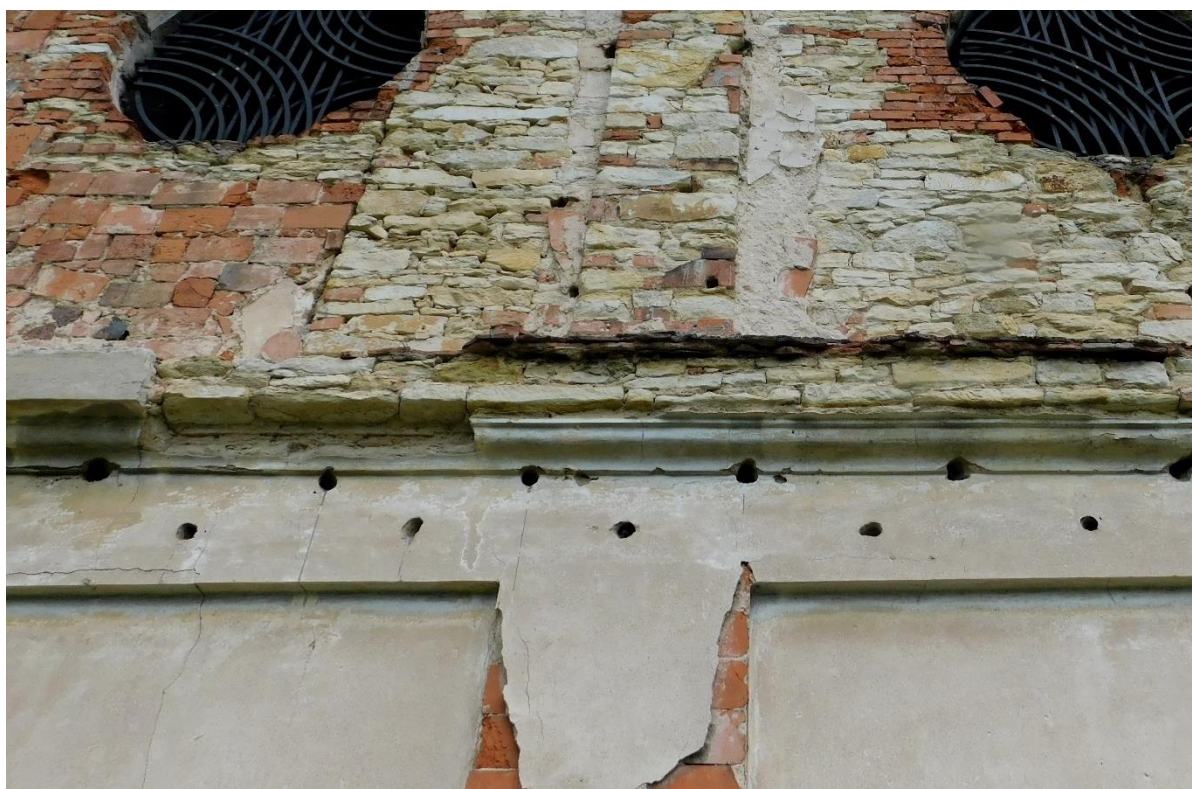
Průčelí kostela s rizalitem, přecházející do masivní hranolové věže. Horizontálně je průčelí trojosé, první osu odděluje výrazná římsa, druhá nese nad římsou trojúhelníkový tympanon s kruhovým otvorem. Průčelí je a bocích členěny nikami a lizénovými rámci. Nad hlavním vchodem se nachází půlkruhové okno, kopírující tvar oken hranolové věže. Fasáda byla původně pojednaná velmi střízlivě, důraz byl kladen na architektonické členění.

V dnešní době je průčelí v havarijním stavu, většina štukových prvků schází nebo vykazuje vysoký stupeň eroze. Omítka se zachovala pouze ve fragmentech. Většina štukových prvků se dochovala jen v náznacích.

Navrhovaný způsob opravy: kompletní rekonstrukce podle dochovaných fragmentů

ŠTUKOVÉ PRVKY EXTERIÉRU KOSTELA SV. DUCHA V LIBĚCHOVĚ

Lokalita / Obec: Liběchov	Okres / Kraj okres Mělník, Středočeský kraj
Objekt: Kostel sv. Ducha	Čp. (č.or., č. par.), jiná lokalizace st. č. 56 katastrální území: Liběchov
Evidenční číslo kulturní památky v ÚSKP 24923/2-1340	Zkoumaná část objektu: Fasáda objektu
Prvek: bankálová římsa	Kód prvku: SE - 01
Materiál: Smíšené zdivo, vápenná štuková omítka	Rozměry: Obvod cca 60m
Zpracoval: Tomáš Střítežský, Milada Střítežská	Datum akce: květen 2019



Popis stavu:

Okolo celého objektu probíhá nad lizénovými rámci bankálová římsa. Římsa se stupňovitou profilací byla vytvořena z lomového opukového zdiva přetaženého románským cementem. Římsa je v dnešní době v havarijním stavu, její modelace je nezřetelná. Původní modelace z taženého románského cementu se zachovalo jen v nezřetelných náznacích (např. v závěru kostela). Prvek nemá modelaci, zdivo je nesoudržné, destruované. Patrné jsou otvory po železobetonové injektáži.

Nejsoudržnější místa se zachovanými zbytky modelace se nacházejí na severovýchodní straně kostela, kde zůstala zachována i část taženého štku.

Navrhovaný způsob opravy: kompletní rekonstrukce podle dochovaných fragmentů

ŠTUKOVÉ PRVKY EXTERIÉRU KOSTELA SV. DUCHA V LIBĚCHOVĚ

Lokalita / Obec: Liběchov	Okres / Kraj okres Mělník, Středočeský kraj
Objekt: Kostel sv. Ducha	Čp. (č.or., č. par.), jiná lokalizace st. č. 56 katastrální území: Liběchov
Evidenční číslo kulturní památky v ÚSKP 24923/2-1340	Zkoumaná část objektu: průčelí
Prvek: lizény v průčelí	Kód prvku: SE – 02
Materiál: Smíšené zdivo, vápenná štuková omítka	Rozměry: š: cca 9m v: cca: 3,5m
Zpracoval: Tomáš Střítežský, Milada Střítežská	Datum akce: květen 2019



Popis stavu:

Optické členění fasády 1NP zajišťovaly hladké lizénové rámce. Na rizalitu věže je patrný velký lizénový rámec okolo hlavního vchodu a dva boční rámce rohové rámce se dvěma otvory v horní třetině. Pravý otvor je proražený, levý slepý. Lizény kopírují tvarosloví a šířku dvojitých nárožních pilastrů 2NP. Na rizalitu se dochovaly obrysy lizén, zdivo je zde obnažené a původní omítka zbyla jen v nepatrných fragmentech. Na levé straně se dochovala i část omítky lizénového rámce na pravé straně se dochovaly fragmenty omítky v horní části. Prvek je jinak zcela poškozený, patrný jen ve zdivu.

Navrhovaný způsob opravy: kompletní rekonstrukce podle dochovaných fragmentů

ŠTUKOVÉ PRVKY EXTERIÉRU KOSTELA SV. DUCHA V LIBĚCHOVĚ

Lokalita / Obec: Liběchov	Okres / Kraj okres Mělník, Středočeský kraj
Objekt: Kostel sv. Ducha	Čp. (č.or., č. par.), jiná lokalizace st. č. 56 katastrální území: Liběchov
Evidenční číslo kulturní památky v ÚSKP 24923/2-1340	Zkoumaná část objektu: průčelí
Prvek: Dvojitě pilastry 2 NP 4ks	Kód prvku: SE – 03
Materiál: Smíšené zdivo, vápenná štuková omítka	Rozměry: š: cca 70cm v: cca 440cm
Zpracoval: Tomáš Střítežský, Milada Střítežská	Datum akce: květen 2019



Popis stavu:

Nároží fasády průčelí druhého nadzemního podlaží bylo opatřeno čtyřmi dvojitými nárožními pilastry s několikastupňovými toskánskými hlavicemi a prstenci nad patkami. V dnešní době na pilastrech není omítka, jen odhalené zdivo. Profilace hlavic je z větší části zcela zničená, prstence jsou naznačené jen ve zdivu. Štuková vrstva se dochovala jen v malých fragmentech (např. na hlavicích vpravo vedle půlkruhového okna). Prvek je v havarijním stavu.

Navrhovaný způsob opravy: kompletní rekonstrukce podle dochovaných fragmentů

ŠTUKOVÉ PRVKY EXTERIÉRU KOSTELA SV. DUCHA V LIBĚCHOVĚ

Lokalita / Obec: Liběchov	Okres / Kraj okres Mělník, Středočeský kraj
Objekt: Kostel sv. Ducha	Čp. (č.or., č. par.), jiná lokalizace st. č. 56 katastrální území: Liběchov
Evidenční číslo kulturní památky v ÚSKP 24923/2-1340	Zkoumaná část objektu: průčelí
Prvek: niky v průčelí 2ks	Kód prvku: SE – 04
Materiál: Smíšené zdivo, vápenná štuková omítka	Rozměry: š:cca 150 cm v: cca 302cm
Zpracoval: Tomáš Střítežský, Milada Střítežská	Datum akce: květen 2019



Popis stavu:

V průčelí po obou stranách vedle rizalitu věže jsou umístěny půlválcové niky zaklenuté konchami. Niky jsou jednoduché, jejich dekorativní prvek představuje pouze římsa dělící konchu od válce niky. Plastická modelace ostění se dochovala na vnitřní straně obou nik, jednalo se o jednoduše profilovaný rámec bez ozdob. V konchách se dochovaly zbytky původní štukové omítky s v barevném odstínu žlutého okru a náznaky světle modré omítky. Oba prvky jsou poškozené, chybí modelace hran, zdivo je obnažené.

Navrhovaný způsob opravy: kompletní rekonstrukce podle dochovaných fragmentů

ŠTUKOVÉ PRVKY EXTERIÉRU KOSTELA SV. DUCHA V LIBĚCHOVĚ

Lokalita / Obec: Liběchov	Okres / Kraj okres Mělník, Středočeský kraj
Objekt: Kostel sv. Ducha	Čp. (č.or., č. par.), jiná lokalizace st. č. 56 katastrální území: Liběchov
Evidenční číslo kulturní památky v ÚSKP 24923/2-1340	Zkoumaná část objektu: průčelí
Prvek: okno v průčelí 2NP	Kód prvku: SE – 05
Materiál: Smíšené zdivo, vápenná štuková omítka	Rozměry: š: cca 210cm v: cca 300 cm
Zpracoval: Tomáš Střítežský, Milada Střítežská	Datum akce: květen 2019



Popis stavu:

Na rizalitu věže v 2NP je dominantním prvkem obloukové okno s mříží. Pod oknem zachované zbytky zděného, několikastupňového parapetu. Okno bylo lemované dekorem z taženého románského cementu, nad oknem se zachoval zvýrazněný klenák s geometrickou ozdobou. Po stranách byl klenák zdobený jednoduchými volutami. Zachoval se pouze dekor na pravé straně s náznakem obruby štukového ostění. Okno je opatřeno mříží. Z vnitřní i vnější strany je obnažené zdivo, schází detaily modelace, hrany, zdivo je silně erodované.

Navrhovaný způsob opravy: kompletní rekonstrukce podle dochovaných fragmentů

ŠTUKOVÉ PRVKY EXTERIÉRU KOSTELA SV. DUCHA V LIBĚCHOVĚ

Lokalita / Obec: Liběchov	Okres / Kraj okres Mělník, Středočeský kraj
Objekt: Kostel sv. Ducha	Čp. (č.or., č. par.), jiná lokalizace st. č. 56 katastrální území: Liběchov
Evidenční číslo kulturní památky v ÚSKP 24923/2-1340	Zkoumaná část objektu: průčelí
Prvek: korunní římsa průčelí 2NP	Kód prvku: SE – 06
Materiál: Smíšené zdivo, vápenná štuková omítka	Rozměry: š: cca 7 m v: cca 50 cm
Zpracoval: Tomáš Střítežský, Milada Střítežská	Datum akce: květen 2019



Popis stavu:

Mezi oknem a tympanonem rizalitu věže se zachoval zbytek nadokenní římsy. Jednalo se o klasickou římsu s hladkým vlysem. Pod tympanonem se zachovaly zbytky modelace odstupňování římsy z taženého románského cementu, zbytky štukové omítky se dochovaly i na vlysu. Prvek je jinak v havarijním stavu, smíšené zdivo je z velké části obnažené. Zdá se, že vlys byl hladký bez ozdob, nedochovaly se žádné stopy případného dekoru.

Navrhovaný způsob opravy: kompletní rekonstrukce podle dochovaných fragmentů

ŠTUKOVÉ PRVKY EXTERIÉRU KOSTELA SV. DUCHA V LIBĚCHOVĚ

Lokalita / Obec: Liběchov	Okres / Kraj okres Mělník, Středočeský kraj
Objekt: Kostel sv. Ducha	Čp. (č.or., č. par.), jiná lokalizace st. č. 56 katastrální území: Liběchov
Evidenční číslo kulturní památky v ÚSKP 24923/2-1340	Zkoumaná část objektu: průčelí
Prvek: tympanon	Kód prvku: SE – 07
Materiál: Smíšené zdivo, vápenná štuková omítka	Rozměry: š: cca 7m v: cca 260cm
Zpracoval: Tomáš Střítežský, Milada Střítežská	Datum akce: květen 2019



Popis stavu:

Nad oknem průčelí je 2NP opticky ukončeno trojúhelníkovým tympanonem s kruhovým otvorem ve středu. Tympanon má několikanásobné odstupňování, jinak byl hladký, zastřešený prejzami. V dnešní době je prvek v havarijním stavu, zdivo je obnažené, průvodní štuková omítka na bázi románského cementu se zachovala jen ve fragmentech, patrné jsou mechy, vysolení, skvrny, podmáčení v místech zatékání dešťové vody.

Navrhovaný způsob opravy: kompletní rekonstrukce podle dochovaných fragmentů

ŠTUKOVÉ PRVKY EXTERIÉRU KOSTELA SV. DUCHA V LIBĚCHOVĚ

Lokalita / Obec: Liběchov	Okres / Kraj okres Mělník, Středočeský kraj
Objekt: Kostel sv. Ducha	Čp. (č.or., č. par.), jiná lokalizace st. č. 56 katastrální území: Liběchov
Evidenční číslo kulturní památky v ÚSKP 24923/2-1340	Zkoumaná část objektu: Fasáda – věž
Prvek: pilastry věže 8ks	Kód prvku: SE – 08
Materiál: Smíšené zdivo, vápenná štuková omítka	Rozměry: š: cca 70cm v: cca 440cm
Zpracoval: Tomáš Střítežský, Milada Střítežská	Datum akce: květen 2019



Popis stavu:

Hranolová věž čtvercového půdorysu je ze všech čtyř stran orámovaná nárožními pilastry s prstenci u patek a profilovanými, odstupňovanými toskánskými hlavicemi. Všechny pilastry jsou v dnešní době v havarijním stavu, nedochovala se původní omítka, zdivo je obnažené, na mnoha místech silně erodované, pilastry postrádají většinu modelace. Občas jsou patrné fragmenty zdiva.

Navrhovaný způsob opravy: kompletní rekonstrukce podle dochovaných fragmentů

ŠTUKOVÉ PRVKY EXTERIÉRU KOSTELA SV. DUCHA V LIBĚCHOVĚ

Lokalita / Obec: Liběchov	Okres / Kraj okres Mělník, Středočeský kraj
Objekt: Kostel sv. Ducha	Čp. (č.or., č. par.), jiná lokalizace st. č. 56 katastrální území: Liběchov
Evidenční číslo kulturní památky v ÚSKP 24923/2-1340	Zkoumaná část objektu: Fasáda – věž
Prvek: okna věže 4ks	Kód prvku: SE – 9
Materiál: Smíšené zdivo, vápenná štuková omítka	Rozměry: š: cca 210cm v: cca 300 cm
Zpracoval: Tomáš Střítežský, Milada Střítežská	Datum akce: květen 2019



Popis stavu:

Věž byla osvětlená čtyřmi obloukovými okny, která silně utrpěla po požáru. Z vnitřní strany omítka zcela schází a erodovaný materiál je silně narušený. Zvenčí se dochovaly fragmenty omítky a jednoduchého dekoru z taženého štku na bázi románského cementu. Okna byla původně orámovaná hladkou šambránou s naznačenými patkami.

Okna jsou nyní zasazená do obnaženého zdiva, jejich hrany jsou silně erodované. Původní omítka se zachovala jen ve fragmentech.

Navrhovaný způsob opravy: kompletní rekonstrukce podle dochovaných fragmentů

ŠTUKOVÉ PRVKY EXTERIÉRU KOSTELA SV. DUCHA V LIBĚCHOVĚ

Lokalita / Obec: Liběchov	Okres / Kraj okres Mělník, Středočeský kraj
Objekt: Kostel sv. Ducha	Čp. (č.or., č. par.), jiná lokalizace st. č. 56 katastrální území: Liběchov
Evidenční číslo kulturní památky v ÚSKP 24923/2-1340	Zkoumaná část objektu: Fasáda – věž
Prvek: korunní římsa s triglyfy	Kód prvku: SE – 10
Materiál: Smíšené zdivo, vápenná štuková omítka	Rozměry: š: cca 28m v: cca 50 cm
Zpracoval: Tomáš Střítežský, Milada Střítežská	Datum akce: květen 2019



Popis stavu:

Nad okny věže probíhá po celém obvodu korunní římsa, která byla původně zdobená triglyfy na vlysu, jak je patrné z dochovaných zlomků na severovýchodní straně věže. Většina původní omítky se nedochovala, zdivo je silně erodované, jsou patrné trhliny, stopy vlhkosti a vysolení. Triglyfy se dochovaly pouze na severovýchodní straně fasády.

Navrhovaný způsob opravy: kompletní rekonstrukce podle dochovaných fragmentů

ŠTUKOVÉ PRVKY EXTERIÉRU KOSTELA SV. DUCHA V LIBĚCHOVĚ

Lokalita / Obec: Liběchov	Okres / Kraj okres Mělník, Středočeský kraj
Objekt: Kostel sv. Ducha	Čp. (č.or., č. par.), jiná lokalizace st. č. 56 katastrální území: Liběchov
Evidenční číslo kulturní památky v ÚSKP 24923/2-1340	Zkoumaná část objektu: Fasáda – věž
Prvek: korunní římsa	Kód prvku: SE – 11
Materiál: Smíšené zdivo, vápenná štuková omítka	Rozměry: š: cca 28m v: cca 55 cm
Zpracoval: Tomáš Střítežský, Milada Střítežská	Datum akce: květen 2019



Popis stavu:

Nad okny věže probíhá po celém obvodu korunní konzolová římsa. Jednotlivé konzoly se zachovaly ve velmi špatném stavu, je patrné promáčení, vysolení, prasklin, odlupování svrchních vrstev a nesoudržnost materiálu. V některých místech části římsy schází. Prvek je v havarijním stavu.

Navrhovaný způsob opravy: kompletní rekonstrukce podle dochovaných fragmentů

ŠTUKOVÉ PRVKY EXTERIÉRU KOSTELA SV. DUCHA V LIBĚCHOVĚ

Lokalita / Obec: Liběchov	Okres / Kraj okres Mělník, Středočeský kraj
Objekt: Kostel sv. Ducha	Čp. (č.or., č. par.), jiná lokalizace st. č. 56 katastrální území: Liběchov
Evidenční číslo kulturní památky v ÚSKP 24923/2-1340	Zkoumaná část objektu: Fasáda
Prvek: lizénové rámce 1NP	Kód prvku: SE – 12
Materiál: Smíšené zdivo, vápenná štuková omítka	Rozměry: š: cca 60 m v: cca: 3,5m
Zpracoval: Tomáš Střítežský, Milada Střítežská	Datum akce: květen 2019



Popis stavu:

V prvním podlaží je jihozápadní fasáda pojednaná jednoduchými lizénovými rámci. Rámce nestejně šířky symetricky kopírují průběh polí a pilastrů 2NP. Ve vpadlých polích byla původně nad terénem umístěná okna z hrobky, nyní zazděná. Patrné jsou odlehčovací oblouky nad okny. Lizénové rámce jsou silně poškozené, zbytky omítek se zachovaly především pod bankálovou římsou. Lizény jsou narušeny železobetonovou injektáží, zdivo je na mnoha místech silně erodované. Prvek je v havarijním stavu.

Navrhovaný způsob opravy: kompletní rekonstrukce podle dochovaných fragmentů

ŠTUKOVÉ PRVKY EXTERIÉRU KOSTELA SV. DUCHA V LIBĚCHOVĚ

Lokalita / Obec: Liběchov	Okres / Kraj okres Mělník, Středočeský kraj
Objekt: Kostel sv. Ducha	Čp. (č.or., č. par.), jiná lokalizace st. č. 56 katastrální území: Liběchov
Evidenční číslo kulturní památky v ÚSKP 24923/2-1340	Zkoumaná část objektu: Fasáda
Prvek: pilastry 2NP	Kód prvku: SE – 13
Materiál: Smíšené zdivo, vápenná štuková omítka	Rozměry: š: cca 70cm v: cca 440cm
Zpracoval: Tomáš Střítežský, Milada Střítežská	Datum akce: květen 2019



Popis stavu:

Ve druhém nadzemním podlaží je fasáda symetricky členěna do polí pomocí pilastrů s toskánskými hlavicemi a prstenci ve spodní části dřívků. Nejlépe se zachovaly hlavice druhého a třetího pilastru na jihozápadní fasádě zleva, kryté lépe korunní římsou. Částečně zachovaná hlavice se nachází na pravé straně závěru kostela. Většina ostatních pilastrů je v havarijním stavu. Dřívky pilastrů tvoří odhalené zdivo, omítka se zachovala jen ve fragmentech. U dvou zachovaných hlavic je dobře patrná modelace i s detaily. Na pilastrech jsou patrné otvory po železobetonové injektáži.

Navrhovaný způsob opravy: kompletní rekonstrukce podle dochovaných fragmentů

ŠTUKOVÉ PRVKY EXTERIÉRU KOSTELA SV. DUCHA V LIBĚCHOVĚ

Lokalita / Obec: Liběchov	Okres / Kraj okres Mělník, Středočeský kraj
Objekt: Kostel sv. Ducha	Čp. (č.or., č. par.), jiná lokalizace st. č. 56 katastrální území: Liběchov
Evidenční číslo kulturní památky v ÚSKP 24923/2-1340	Zkoumaná část objektu: Fasáda 2NP
Prvek: slepá okna 2 NP	Kód prvku: SE – 14
Materiál: Smíšené zdivo, vápenná štuková omítka	Rozměry: vnější průměr: cca 220cm, vnitřní průměr cca 160cm
Zpracoval: Tomáš Střítežský, Milada Střítežská	Datum akce: květen 2019



Popis stavu:

Z důvodu zachování architektonické symetrie byla zcela vlevo na jihozápadní fasádě a vpravo na severovýchodní fasádě vytvořena slepá okna, která kopíruje tvarosloví ostatních kulatých oken kostela. Omítka ani štukové detaily slepého okna jihozápadní fasády se nedochovaly, obnažené zdivo jen zachovalo základní tvar. Prvek je v dnešní době v havarijním stavu. Naopak, slepé okno severovýchodní fasády jeví menší známky poškození a je na něm dobře patrná i původní štuková modelace, zahrnující šambránu a zvýrazněné klenáky.

Navrhovaný způsob opravy: kompletní rekonstrukce podle dochovaných fragmentů

ŠTUKOVÉ PRVKY EXTERIÉRU KOSTELA SV. DUCHA V LIBĚCHOVĚ

Lokalita / Obec: Liběchov	Okres / Kraj okres Mělník, Středočeský kraj
Objekt: Kostel sv. Ducha	Čp. (č.or., č. par.), jiná lokalizace st. č. 56 katastrální území: Liběchov
Evidenční číslo kulturní památky v ÚSKP 24923/2-1340	Zkoumaná část objektu: Fasáda 2NP
Prvek: kulatá okna 2 NP	Kód prvku: SE – 15
Materiál: Smíšené zdivo, vápenná štuková omítka	Rozměry: vnější průměr: cca 220cm, vnitřní průměr cca 160cm
Zpracoval: Tomáš Střítežský, Milada Střítežská	Datum akce: květen 2019



Popis stavu:

Druhé nadzemní podlaží kostela je osvětleno šesti kruhovými okny, vždy třemi na obou stranách budovy. Okna, dnes opatřená mřížemi mají pravidelný kruhový tvar, zevnitř jsou opatřena hlubokou půlkruhovou špaletou. Zvnějšku byla okna rámovaná štukovým rámcem se zvýšeným okrajem a čtyřmi symetrickými motivy zvýrazněných klenáků. Štukové fragmenty se zachovaly na oknech severovýchodní fasády. Na jihozápadní fasádě jakákoli vnější modelace schází, zdivo okolo oken je obnažené a silně erodované.

Navrhovaný způsob opravy: kompletní rekonstrukce podle dochovaných fragmentů

ŠTUKOVÉ PRVKY EXTERIÉRU KOSTELA SV. DUCHA V LIBĚCHOVĚ

Lokalita / Obec: Liběchov	Okres / Kraj okres Mělník, Středočeský kraj
Objekt: Kostel sv. Ducha	Čp. (č.or., č. par.), jiná lokalizace st. č. 56 katastrální území: Liběchov
Evidenční číslo kulturní památky v ÚSKP 24923/2-1340	Zkoumaná část objektu: Fasáda 2NP
Prvek: korunní římsa 2 NP	Kód prvku: SE – 16
Materiál: Smíšené zdivo, vápenná štuková omítka	Rozměry: cca 60 m v: cca 55 cm
Zpracoval: Tomáš Střítežský, Milada Střítežská	Datum akce: květen 2019



Popis stavu:

Odstupňovaná korunní římsa, probíhající pod střechou má jednoduchou, několikrát zalomenou profilaci. Díky stavebním přestavbám a celkové výměně střechy římsa několikrát utrpěla. V dnešní době je prvek v havarijní stavu. Na mnoha místech probíhají římsou hluboké trhliny, nejvážněji je římsa poškozená v závěru průběhu jihozápadní fasády, kde je zcela odtržena její spodní část a v místě průběhu hromosvodu schází část střešní krytiny, takže je erodované místo zatěžované i povětrnostními podmínkami a zatékáním dešťové vody.

Navrhovaný způsob opravy: kompletní rekonstrukce podle dochovaných fragmentů