

ARCHITEKTONICKÁ STUDIE URNOVÝ HÁJ OZNICE

SEZNÁMENÍ S KONCEPTEM - VARIANTNÍ ŘEŠENÍ



TERMÍNY, CÍL PREZENTACE, ROZHODNUTÍ ZASTUPITELSTVA	3
ÚZEMNÍ STUDIE	4
INSPIRACE	5
MENTÁLNÍ MAPA - MENTÁLNÍ VNÍMÁNÍ ÚZEMÍ	6
ÚZEMNÍ PLÁN - SOUČASNÝ STAV	7
MAJETKOPRÁVNÍ VZTAHY	8
ÚZEMNÍ PLÁN - NÁVRH V ROZPRACOVANOSTI	9
KAPLE	10
ARCHITEKTONICKÁ STUDIE	11
ŠIRŠÍ VZTAHY	12
HISTORICKÉ MAPY	13
HYDROGEOLOGICKÝ POSUDEK	15
HODNOTY, LIMITY ÚZEMÍ	16
VÝHLEDY, PRŮHLEDY, STÁVAJÍCÍ CESTNÍ SÍŤ	16
SITUACE - VARIANTNÍ ŘEŠENÍ	18
VIZUALIZACE	20
REFERENČNÍ FOTOGRAFIE	24
SCHÉMA MOŽNOSÍ ZPŘÍSTUPNĚNÍ PROSTORU URNOVÝCH MÍST	27
SHRNUTÍ	28

TERMÍNY

ZADÁNÍ ÚZEMNÍ STUDIE	- KVĚTEN 2021
ZPRACOVÁNÍ ÚZEMNÍ STUDIE	- ČERVEN 2021 - SRPEN 2022
ZADÁNÍ ARCHITEKTONICKÉ STUDIE	- DUBEN 2022
ZPRACOVÁNÍ ÚZEMNÍ STUDIE	- KVĚTEN 2022 - KVĚTEN 2023
HYDROGEOLOGICKÝ POSUDEK	

CÍL PREZENTACE

- ▷ PŘEDSTAVENÍ KONCEPTU
- ▷ VARIANTNÍ ŘEŠENÍ

ROZHODNUTÍ ZASTUPITELSTVA (do 31. 8. 2022)

- ▷ VÝBĚR VARIANTY
- ▷ INFORMACE O ZPRACOVATELI AKTUALIZACE ÚZEMNÍHO PLÁNU
- ▷ ZABEZPEČENÍ PROSTORU

PRO DOKONČENÍ ÚZEMNÍ STUDIE JE VHODNÉ VYBRAT VARIANTU Z NÁVRHU, KTERÝ JE SOUČÁSTÍ ARCHITEKTONICKÉ STUDIE

ÚZEMNÍ STUDIE URNOVÝ HÁJ OZNICE

REKAPITULACE VEŘEJNÉHO PROJEDNÁNÍ





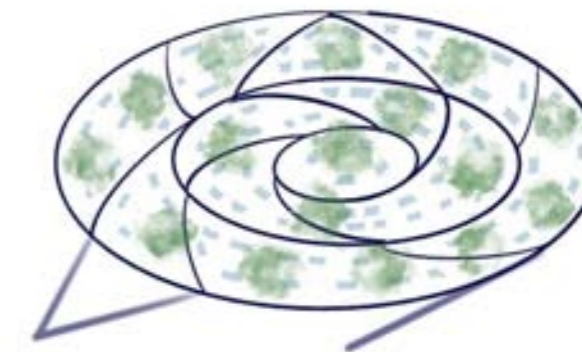
Zdroj: psychologechaosu.cz



Zdroj: psychologechaosu.cz



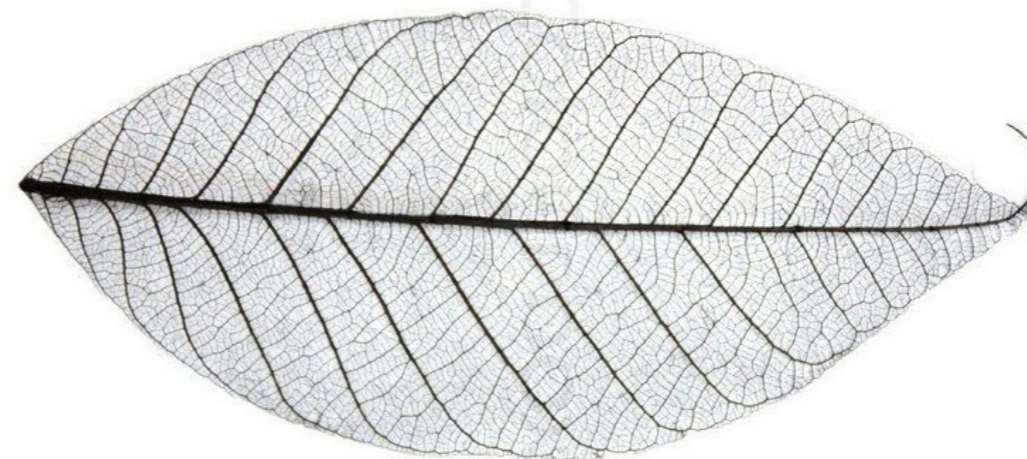
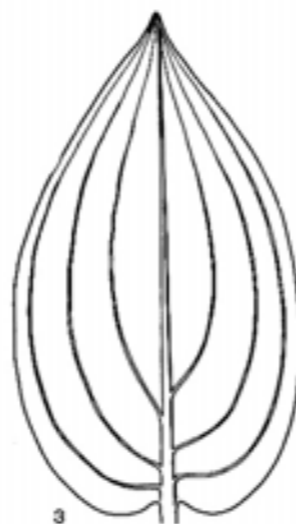
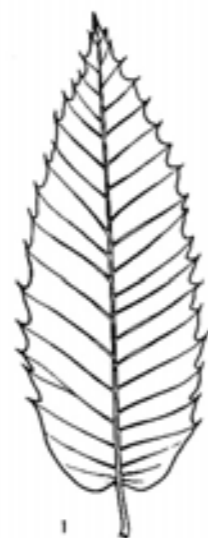
Zdroj: ifotografovani.cz



parkování

parkování

přidání střeš a osazení stromy Jura



MENTÁLNÍ MAPA - MENTÁLNÍ VNÍMÁNÍ ÚZEMÍ



CESTY
▷ ŘEŠENÍ CESTNÍ SÍTĚ, LINIOVÉ TRASY



OKRAJE
▷ LINIE, OHRANIČENÍ, VIZUÁLNÍ NEPROSTUPNOST

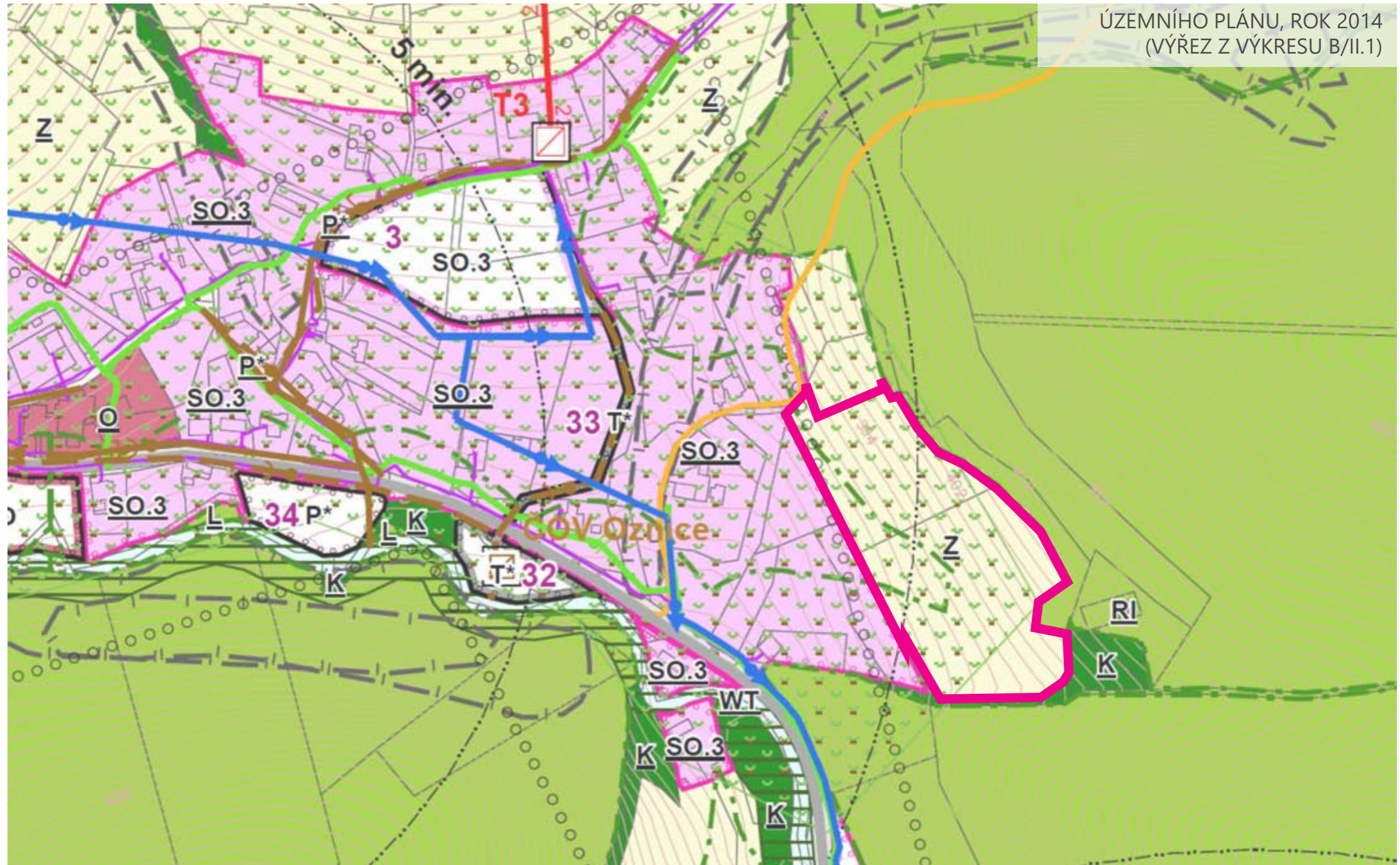


UZLY
▷ NÁSTUPNÍ PLOCHA
▷ NAPOJENÍ NA STÁVAJÍCÍ KOMUNIKACI A ZÁSTAVBU



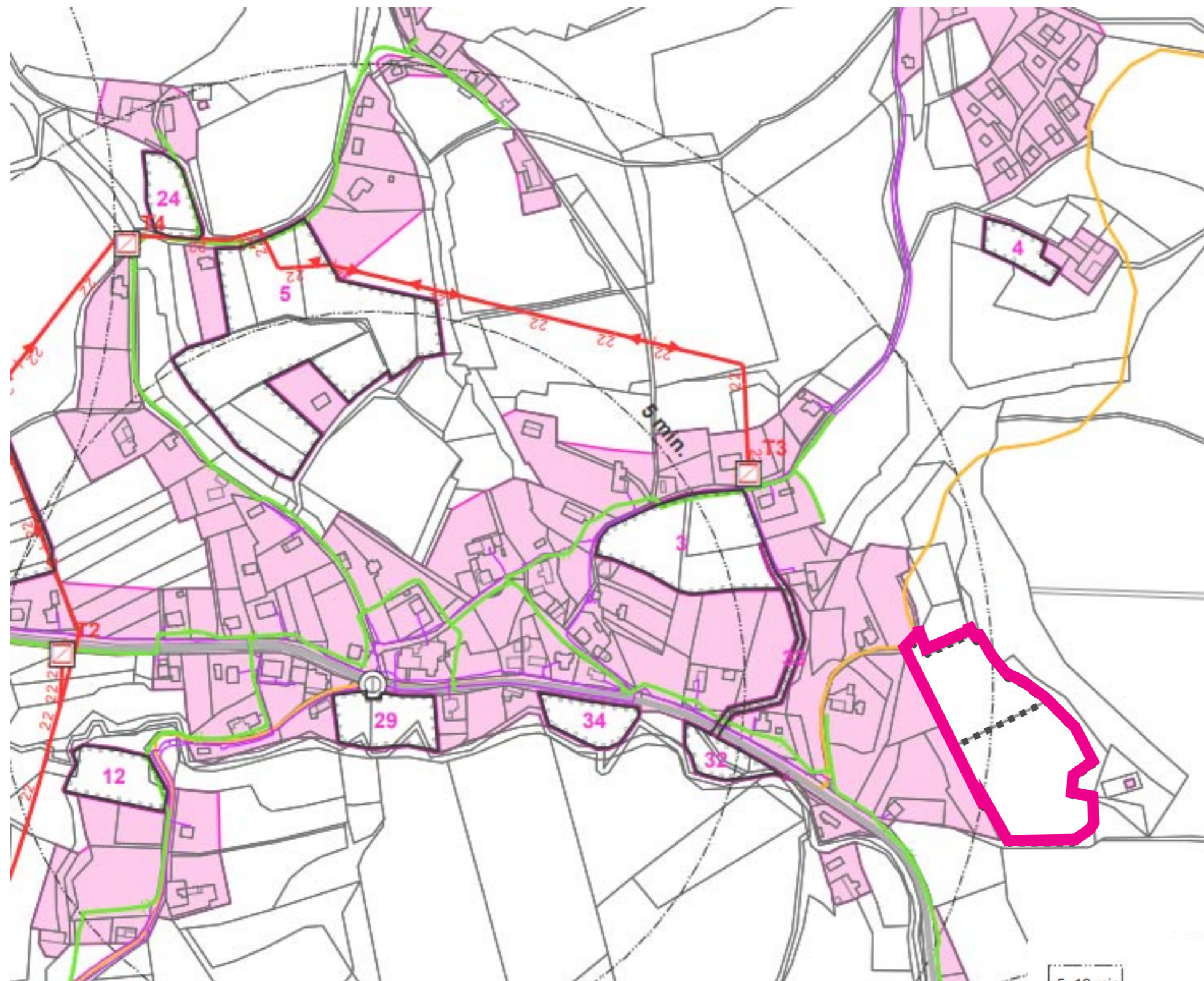
VÝZNAMNÉ PRVKY
▷ CHATA

ÚZEMNÍ PLÁN - KOORDINAČNÍ SITUACE



ÚZEMNÍHO PLÁNU, ROK 2014
(VÝŘEZ Z VÝKRESU B/II.1)

ÚZEMNÍ PLÁN - DOPRAVA, ENERGETIKA



Legenda

- řešené území
- zastavěné území k 31.10.2012
- zastavitelná plocha
- navrhované plochy vč. indexu ploch

STAV NÁVRH

- trafostanice
- regulační stanice plynu
- radiová stanice na RR trase
- základnová stanice
- autobusová zastávka
- plynovod VTL
- plynovod STL
- vedení elektrické sítě VVN 110 kV
- vedení elektrické sítě VN 22 kV
- telekomunikační kabel
- radioreléová trasa
- turistická trasa
- cyklotrasa, cyklostezka
- silnice III. tř.

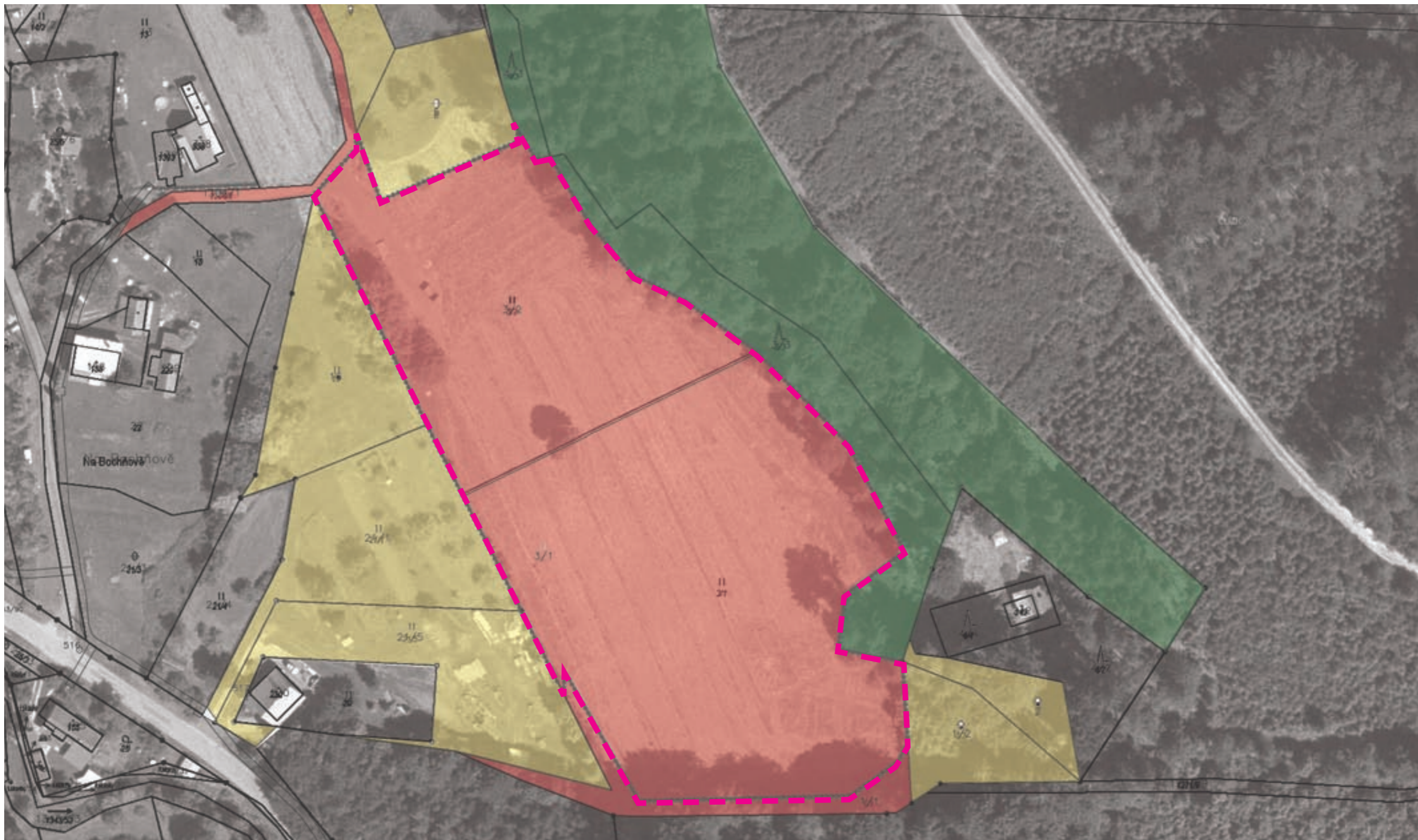
5, 10 min

docházková vzdálenost zastávek hromadné dopravy

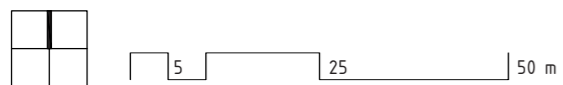
bezpečnostní pásmo plynovodu

ochranné pásmo vysílače





-  obec Oznice
-  LČR
-  soukromé pozemky
-  řešené území



ÚZEMNÍ PLÁN - NÁVRH V ROZPRACOVANOSTI



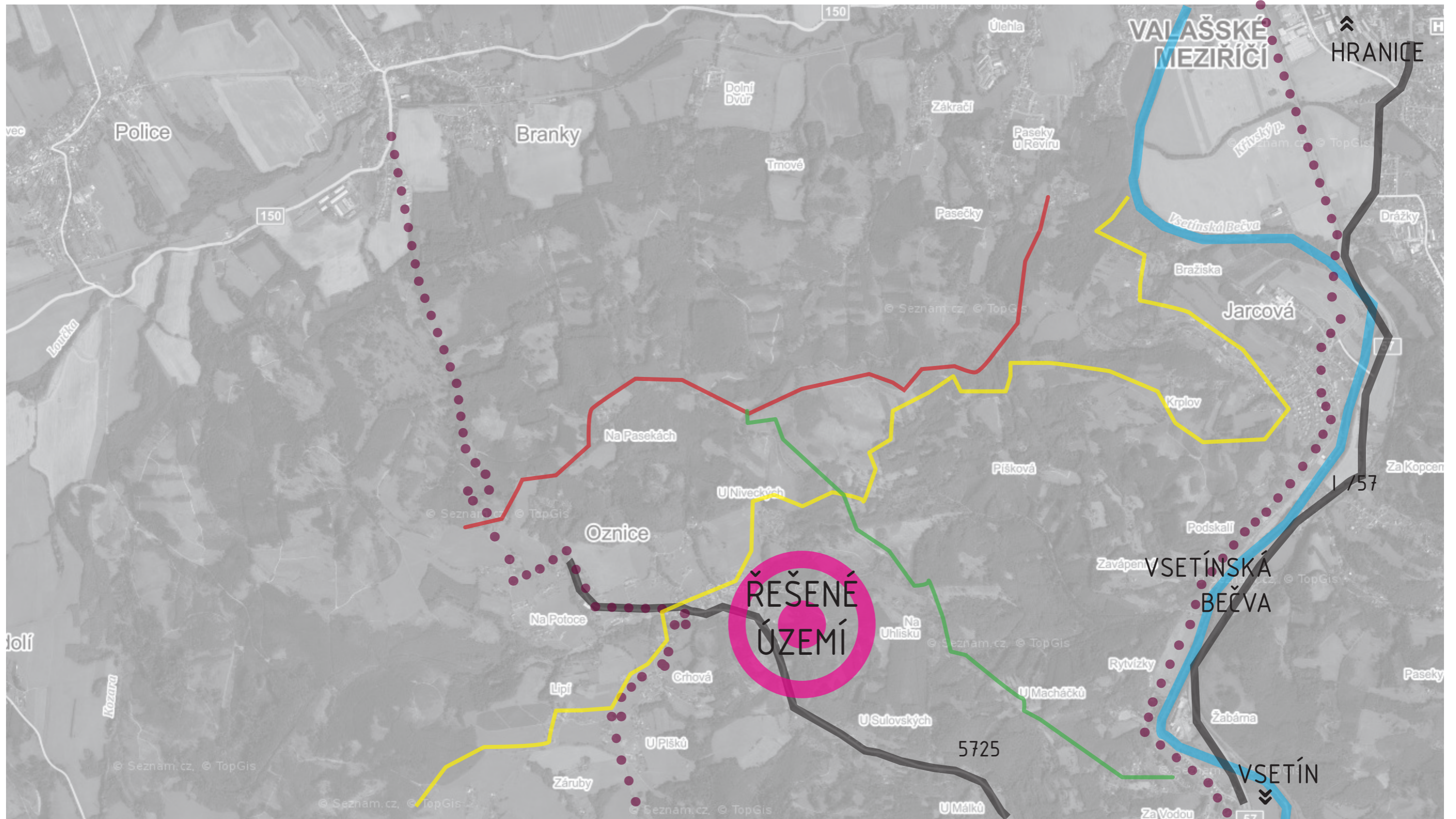
<p>03 NAVRŽENÁ PARCELA S OZNAČENÍM STAVEBNÍCH POZEMKŮ</p>	<p>POZEMKY VEŘEJNÉHO PROSTRANSTVÍ - VEŘEJNÁ ZELEŇ - <u>ZV-N</u></p> <p>POZEMKY DOPRAVNÍ INFRASTRUKTURY - <u>DSm-N</u></p> <p>POZEMKY PLOCHY OBČANSKÉHO VYBAVENÍ - HŘBITOVNÍ KOSTEL (OH-N)</p> <p>CESTY PRO PĚŠÍ CHŮZI - PROSTUPNOST ÚZEMÍM</p>	<p>HRANICE ČLENĚNÍ PLOCHY</p> <p>OPLOCENÍ PLETIVEM</p> <p>OPLOCENÍ KAMENNÝMI ZDI</p> <p>HRANICE ŘEŠENÉHO ÚZEMÍ</p>	<p>HRANICE PARCEL KATASTRU NEMOVITOSTÍ</p> <p>OKRAJ LESA</p> <p>ODSTUPOVÉ VZDÁLENOSTI OD KRAJE LESA - 5, 10, 15, 20 (m)</p> <p>VSTUPY DO ŘEŠENÉHO ÚZEMÍ - UZAMYKATELNÉ BRÁNY</p>
--	--	--	--



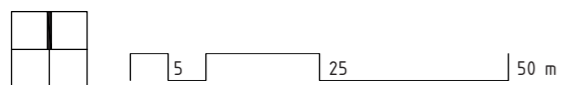
ARCHITEKTONICKÁ STUDIE URNOVÝ HÁJ OZNICE

ANALYTICKÁ ČÁST



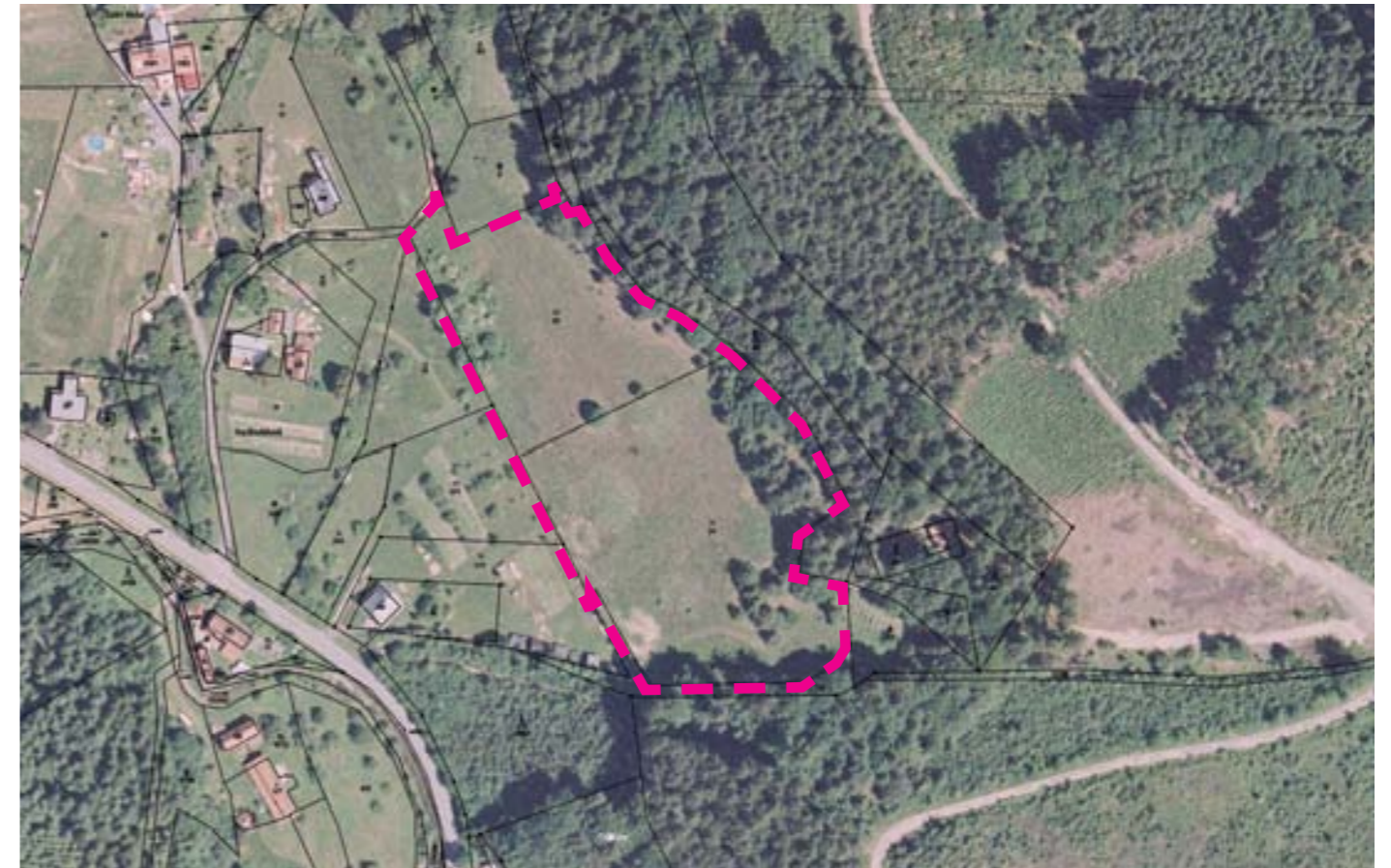


- řešené území
- vodní tok
- komunikace
- cyklostezka
- turistická trasa





1950 2003
2006 2009





2015
2019



2016
2022





HYDROGEOLOGICKÝ POSUDEK

ZDŮVODNĚNÍ - HGP JE ZADÁN S CÍLEM PROVĚŘIT:

- ▷ STÁVAJÍCÍ VÝSADBY SE NEUJÍMAJÍ - PODLOŽÍ
- ▷ PRÁCE S VODNÍM PRVKEM - ZDROJ (VYDATNOST, UMÍSTĚNÍ)
- ▷ HISTORICKY PROKAZATELNÉ KRUHOVÁ MÍSTA S ODLIŠNÝMI STANOVIŠTNÍMI POMĚRY (2003 - 2015)
- ▷ CESTNÍ SÍŤ, VYUŽITÍ ZÍDEK - ZÁKLADY
- ▷ STAVBA - ZÁKLADOVÉ POMĚRY
- ▷ ODTOKOVÉ POMĚRY ZPEVNĚNÝCH PLOCH, PARKOVIŠTĚ

AKTUÁLNĚ:

HYDROGEOLOGICKÝ PRŮZKUM - POPTÁVKA

+

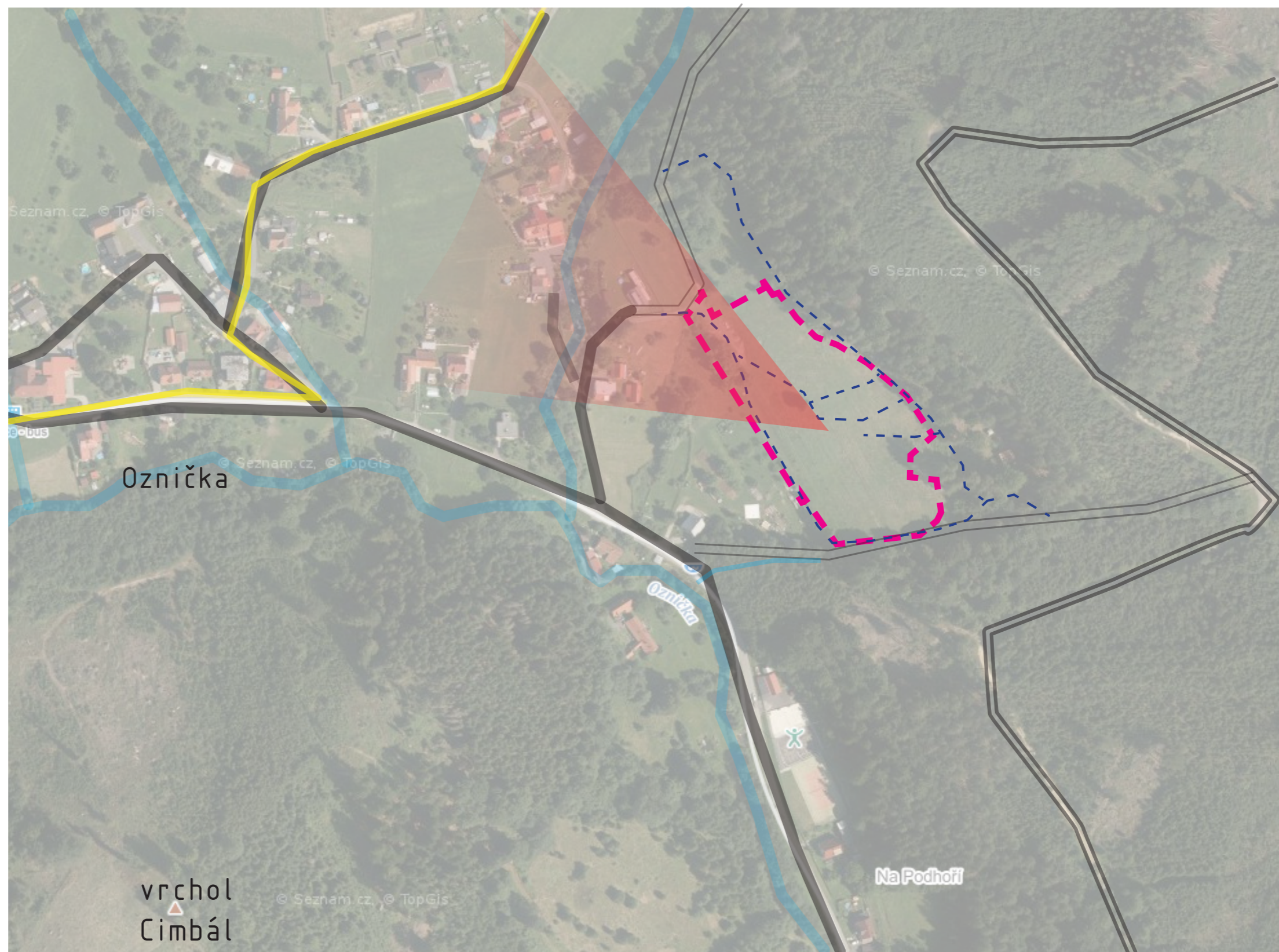
HODNOTY

VÝHLEDY
PANORAMA
PROSTUPNOST ÚZEMÍ
TURISTICKÁ STEZKA
JIŽNÍ EXPOZICE
POLOHA VŮČI OBCI
DOSTUPNOST, PŘÍJEZD

-

LIMITY

PŘÍRODNÍ PODMÍNKY
SVAŽITOST, PŘEVÝŠENÍ
REKREAČNÍ OBJEKT
OCHRANNÉ PÁSMO LESA
TECHNICKÁ INFRASTRUKTURA
VIZUÁLNÍ NÁVAZNOSTI

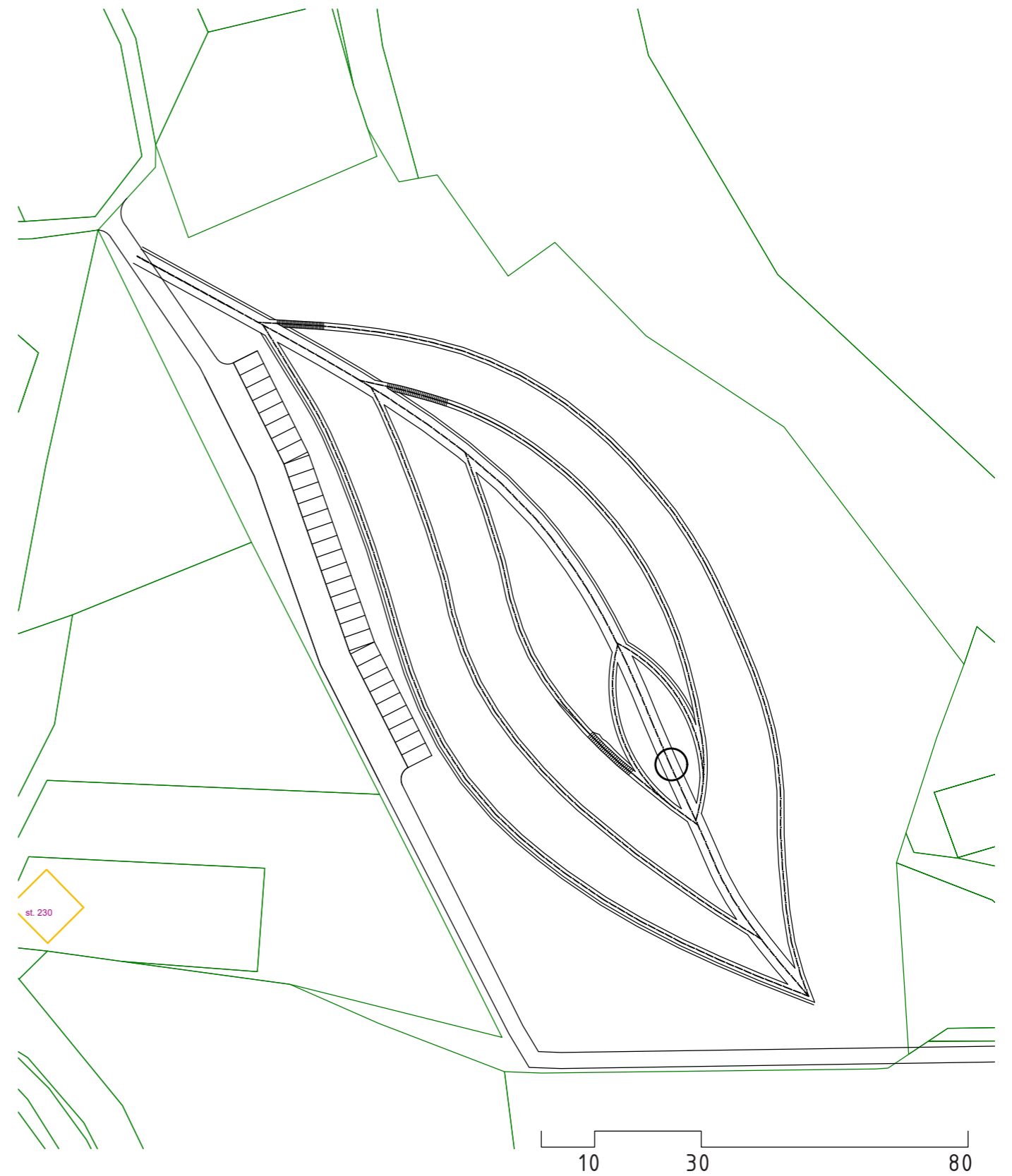
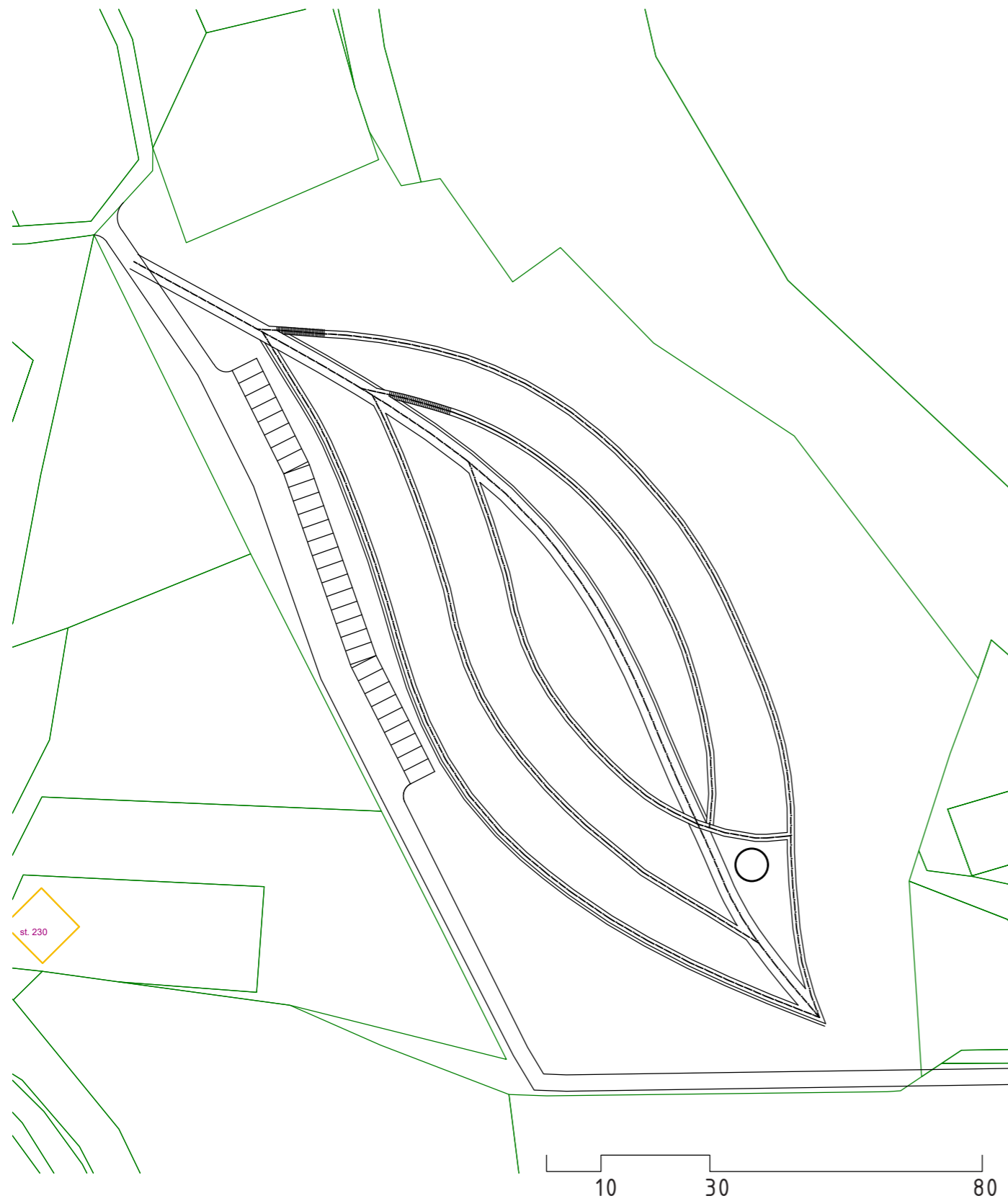


- - - řešené území
— turistická stezka
- - - průchody

— vodní tok
 dopravní komunikace
 lesní cesta zpevněná
 lesní cesta nezpevněná

KAPLE ŠPICE

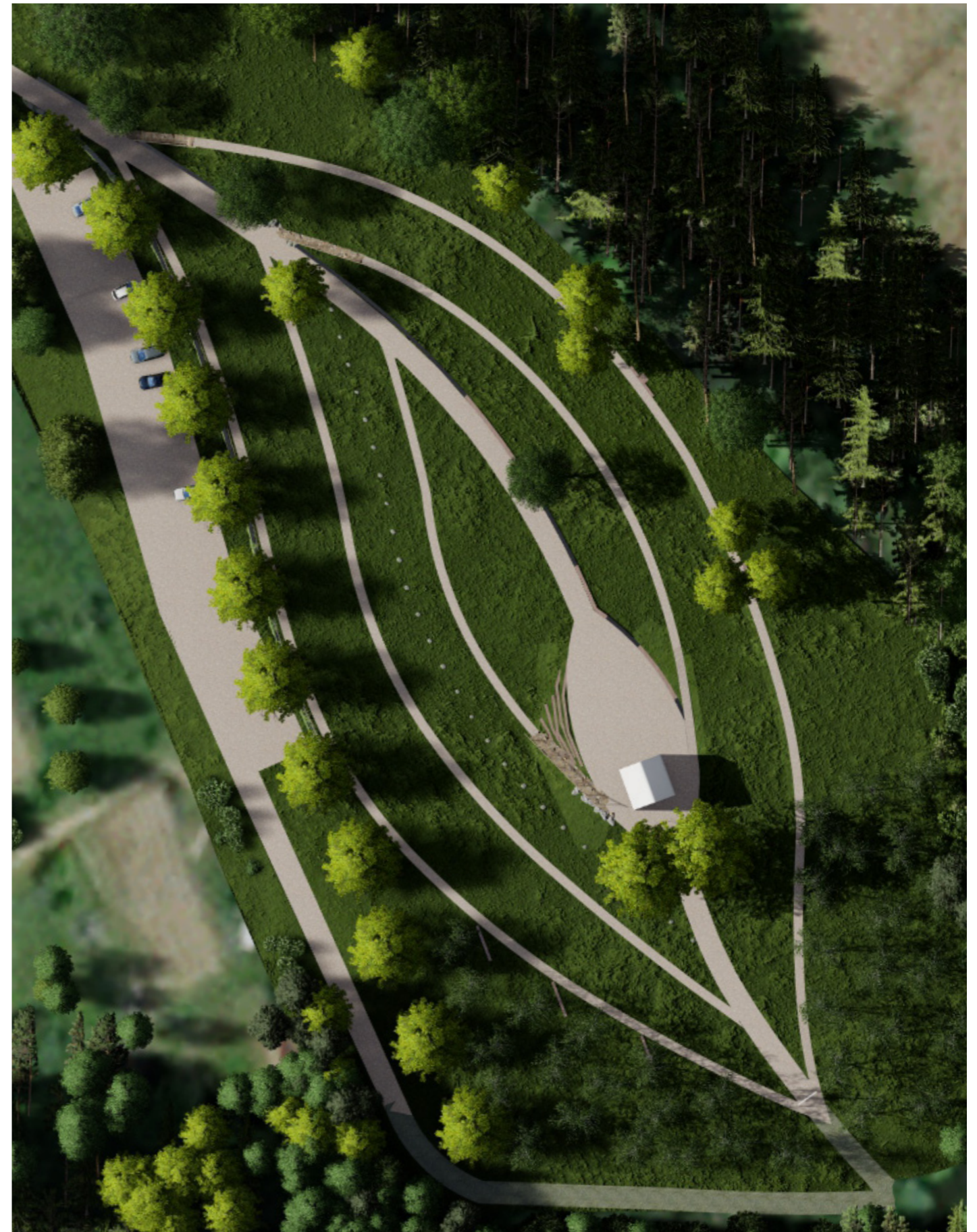
VARIANTY - SITUACE KAPLE CENTRÁLNÍ



KAPLE ŠPICE



VARIANTY - SITUACE
KAPLE CENTRÁLNÍ







VIZUALIZACE - VARIANTA KAPLE CENTRÁLNÍ



VIZUALIZACE - VARIANTA KAPLE CENTRÁLNÍ



CHODNÍKY



ZÍDKA, PARKOVIŠTĚ



KAMENNÉ SCHODIŠTĚ



STROMOVÝ HÁJ



ALEJ

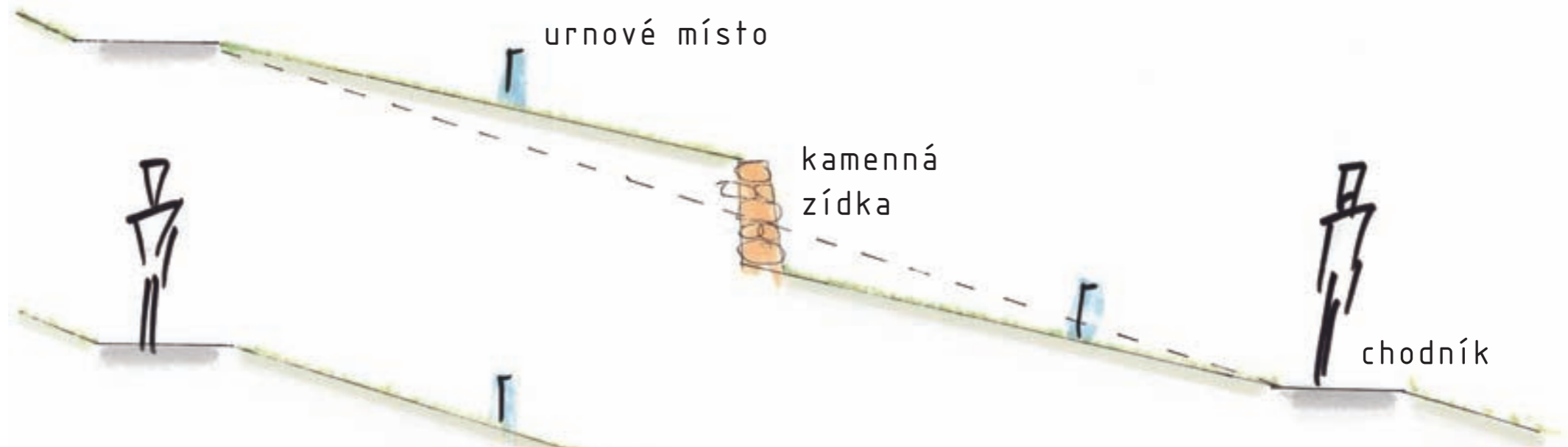


KVĚTNATÁ LOUKA



SCHÉMA MOŽNOSÍ ZPŘÍSTUPNĚNÍ PROSTORU URNOVÝCH MÍST

OPĚRNÁ ZÍDKA STŘEDEM



BEZ OPĚRNÉ ZÍDKY



OPĚRNÉ ZÍDKY NA OKRAJÍCH
(U CHODNÍKŮ)



----- původní terén

TERMÍNY

ZADÁNÍ ÚZEMNÍ STUDIE	- KVĚTEN 2021
ZPRACOVÁNÍ ÚZEMNÍ STUDIE	- ČERVEN 2021 - SRPEN 2022
ZADÁNÍ ARCHITEKTONICKÉ STUDIE	- DUBEN 2022
ZPRACOVÁNÍ ÚZEMNÍ STUDIE	- KVĚTEN 2022 - KVĚTEN 2023
HYDROGEOLOGICKÝ POSUDEK	

CÍL PREZENTACE

- ▷ PŘEDSTAVENÍ KONCEPTU
- ▷ VARIANTNÍ ŘEŠENÍ

ROZHODNUTÍ ZASTUPITELSTVA (do 31. 8. 2022)

- ▷ VÝBĚR VARIANTY
- ▷ INFORMACE O ZPRACOVATELI AKTUALIZACE ÚZEMNÍHO PLÁNU
- ▷ ZABEZPEČENÍ PROSTORU

PRO DOKONČENÍ ÚZEMNÍ STUDIE JE VHDNÉ VYBRAT VARIANTU Z NÁVRHU, KTERÝ JE SOUČÁSTÍ ARCHITEKTONICKÉ STUDIE

KAPLE ŠPICE

VARIANTY - SITUACE KAPLE CENTRÁLNÍ

