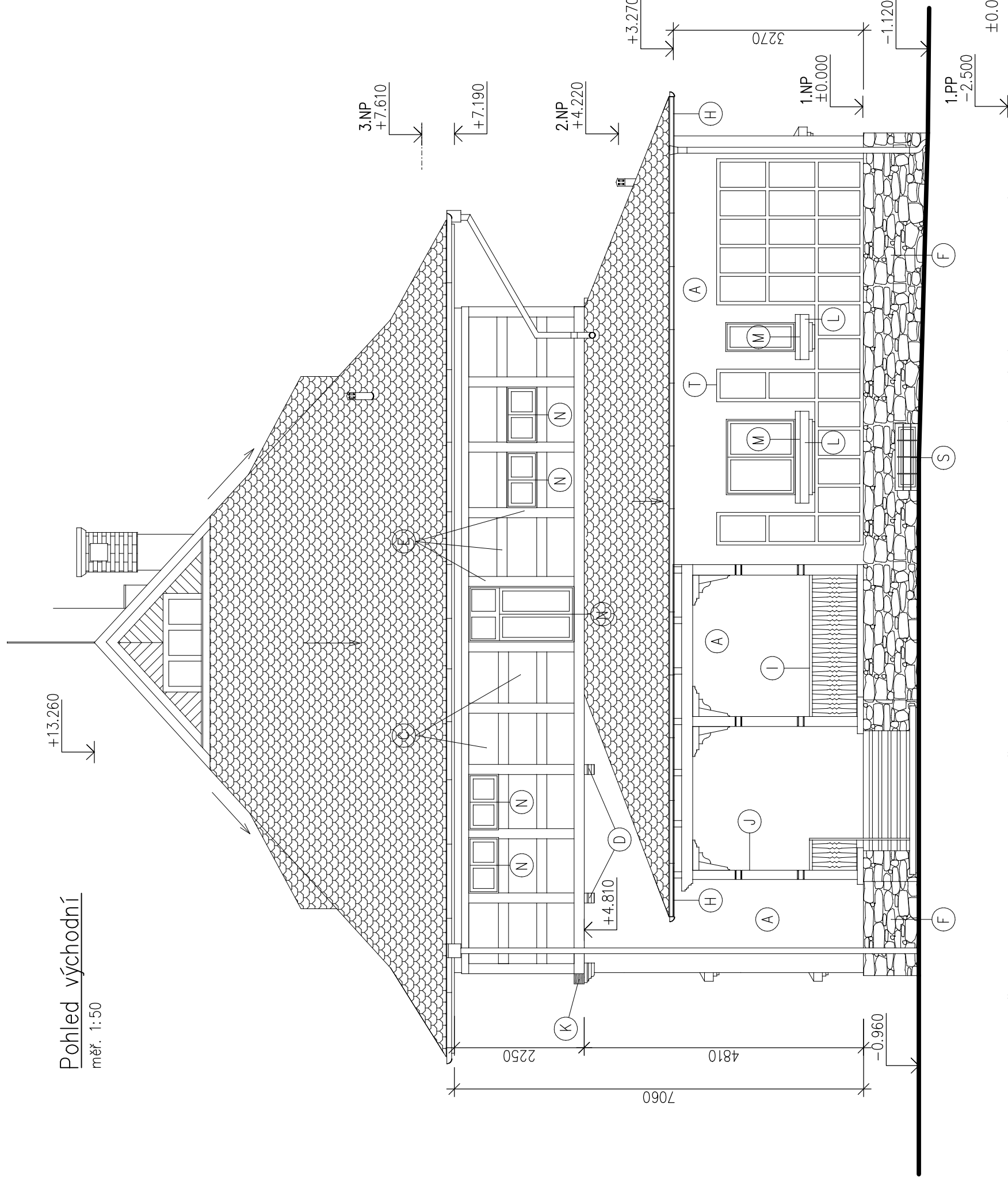


## Pohled východní

měř. 1:50



## LEGENDA:

- A – OPRAVA BRÍZOLITOVÉ FASÁDY, STÁVAJÍCÍ BRÍZOLITOVÁ FASÁDA OBJEKTU ZŮSTANE Z HISTORICKÉHO DŮVODU ZACHOVÁNA, POUZE SE PROVEDE JEJÍ OČIŠTĚNÍ A DOPLNĚNÍ. NEBUDE PROVÁDĚN ŽÁDNÝ BAREVNÝ NÁTĚR
- B – OSTĚNÍ A MEZIOKENNÍ PILÍŘE U ČTVEŘICE ROZMĚRNÝCH OBDÉLNÝCH OKEN BUDE OPRAVENA OMITKOU V PÍSKOVCOVÉ BARVĚ
- C – REPASE DŘEVĚNÝCH ČÁSTÍ "HRÁZDĚNÉHO" ZDIVA, NEJEDNÁ SE O HRÁZDĚNÉ ZDIVO S VIDITELNOU KONSTRUKCÍ Z TRÁMŮ ALE O DEKORATIVNÍ OBKLAD IMITUJÍCÍ HRÁZDĚNÉ ZDIVO
- D – U STROPNÍCH TRÁMŮ PŘEDSAZENÉ PŘED LÍC ZDIVABUDE PROVÁDĚNA OPRAVA A NÁTĚR
- E – MEZI DEKORATIVNÍM OBKLADEM ("HRÁZDĚNÉ" ZDIVO) OPRAVIT STÁVAJÍCÍ HLADKOU VÁPENOCEMENTOVOU OMITKU
- F – VYČIŠTĚNÍ, OPRAVA A IMPREGNACE PÍSKOVCOVÉHO SOKLU, VČ. OPRAVY SPÁROVÁNÍ
- G – U STÁVAJÍCÍ PŘÍSTAVBY GARÁŽE BUDE PROVÁDĚNA POUZE OPRAVA OPLÁŠTĚNÍ GARÁŽE, VČETNĚ VRAT NÁTĚR
- H – PŘESAH STŘECHY PODHLEDU OBLOŽEN REPLIKOU PODHLEDOVÝCH PRKEN (PALUBKAMI) S OKOSENÝMI DEKORATIVNÍMI HRANAMI O NESTEJNOMĚRNÉ ŠÍŘI, KLADENÝMI NA SRAZ S JEDNOTNOU TMAVOHĚDOU BARVOU
- I – REPASE STÁVAJÍCÍHO DŘEVĚNÉHO KUŽELKOVÉHO ZÁBRADLÍ
- J – REPASE DŘEVĚNÝCH ČÁSTÍ KROVU ZASTŘEŠENÍ TERASY
- K – ZHOOTOVENÍ NOVÝCH TRUHLÍKŮ NA KVĚTINY – 3 KS, OSAZENÝCH NA VYČNÍVAJÍCÍCH STROPNÍCH TRÁMECH

±0.000 = ÚROVEŇ STÁVAJÍCÍ PODLAHY 1.NP

Zodpovědný projektant: Ing. Jindřich Vobruba, aut. inženýr ČKAIT – 0201458

L – OPRAVA PŘÍMÝCH PODOKENNÍCH OZDOBŇNÝCH ŘÍMS V 1.NP, TYTO ŘÍMSY BUDOU POUZE VYSRAVENY OMITKOU V PÍSKOVCOVÉ BARVĚ

M – PO ODSTRANĚNÍ PARAPETŮ Z PZ PLECHU BUDOU PARAPETY VRÁCENY DO PŮVODNÍHO STAVU, TZN. BEZ OPLECHOVÁNÍ. BUDE PROVÁDĚNA POUZE VYROVNÁVACÍ MAZANINA SE SKLONEM OD OKEN. PŘESNÝ ZPŮSOB ÚPRAVY PARAPETŮ BUDE STANOVEN PO ODSTRANĚNÍ STÁVAJÍCÍHO OPLECHOVÁNÍ

N – OPLECHOVÁNÍ PARAPETŮ OKEN 2.NP Z BARVENÉHO PZ PLECHU

O – OBNOVA RELIEFNÍHO STÁTÍŇNÍHO ZNAKU Z DOBY VÝSTAVBY BUDOVY V ROCE 1925–26

P – OBNOVA RELIEFNÍHO NÁPISU "OBECNÁ ŠKOLA"

R – ODBORNÁ REPASE VSTUPNÍCH DVEŘÍ

S – OPRAVA A ÚPRAVA OCELOVÝCH MŘÍŽÍ OKEN

T – DŘEVĚNÝ ROŠT NA JIŽNÍ STRANĚ VERANDY

Stupeň PD: Dokumentace pro stavební povolení

Vypracoval: Frána Petr

Investor: Obec Kunějovice, 330 05 Kunějovice 28 IČ: 00573086

Akce:

STAVEBNÍ ÚPRAVY

BUDOVA OŮ KUNĚJOVCE č.p.28

stavební úpravy obvodového pláště objektu

Název:

Pohled východní

Petr Frána

**projustav**  
projetky stavby

Hubenov 2

33152 Dolní Bělá

Datum: 11/2024

Měřítko: 1:50

Č. výkresu: Paré č.:

D.1.1.5