



Výtvarně-architektonická studie řešení území soutoku a nábřeží říček Lutoninky a Bratřejovky, Vizovice

Objednatel:

Město Vizovice
Masarykovo nám. 1007
763 12 Vizovice
IČO: 00284653

Zhotovitel:

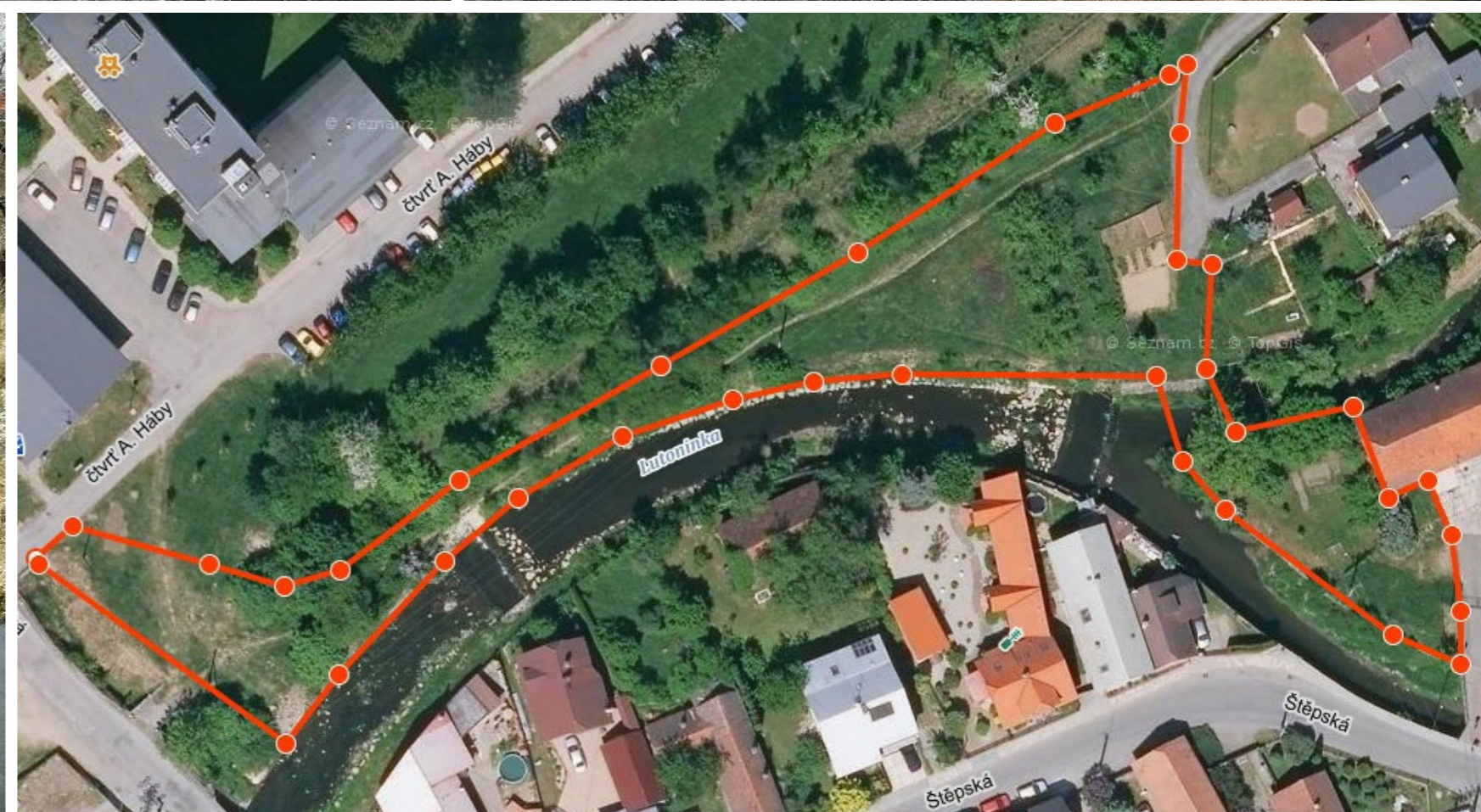
Ing. Viktor Filipi
Úvaly 100, 691 42 Valtice
IČO: 04378261

Autor:

Ing. Viktor Filipi

Datum:

05 / 2022



LOKALIZACE A SOUČASNÝ STAV



1 / pěší lávka

2 / vyhlídka

3 / pikniková louka, sad

4 / plocha s lavičkami, zatravněná kostka

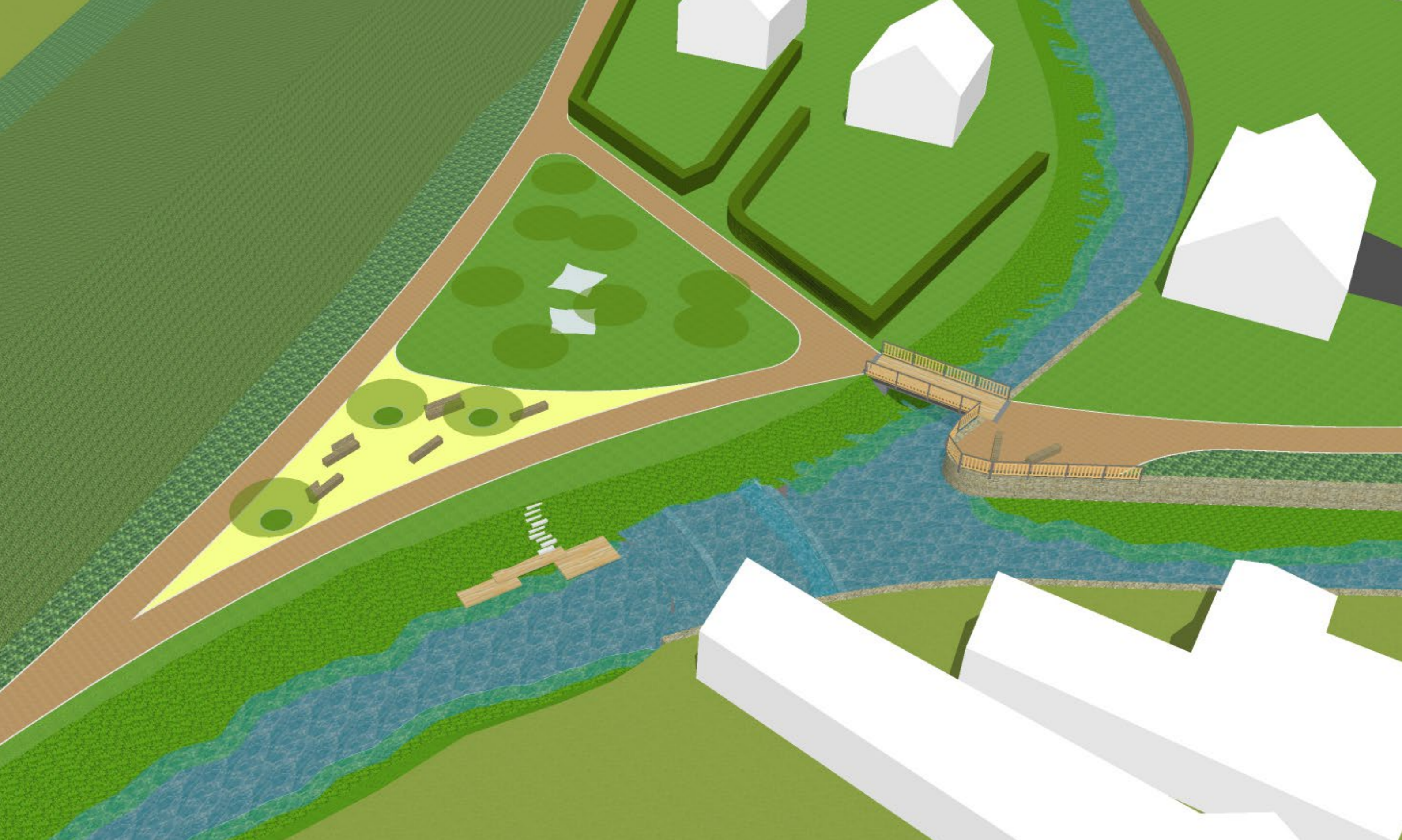
5 / molo u vody

6 / stromořadí

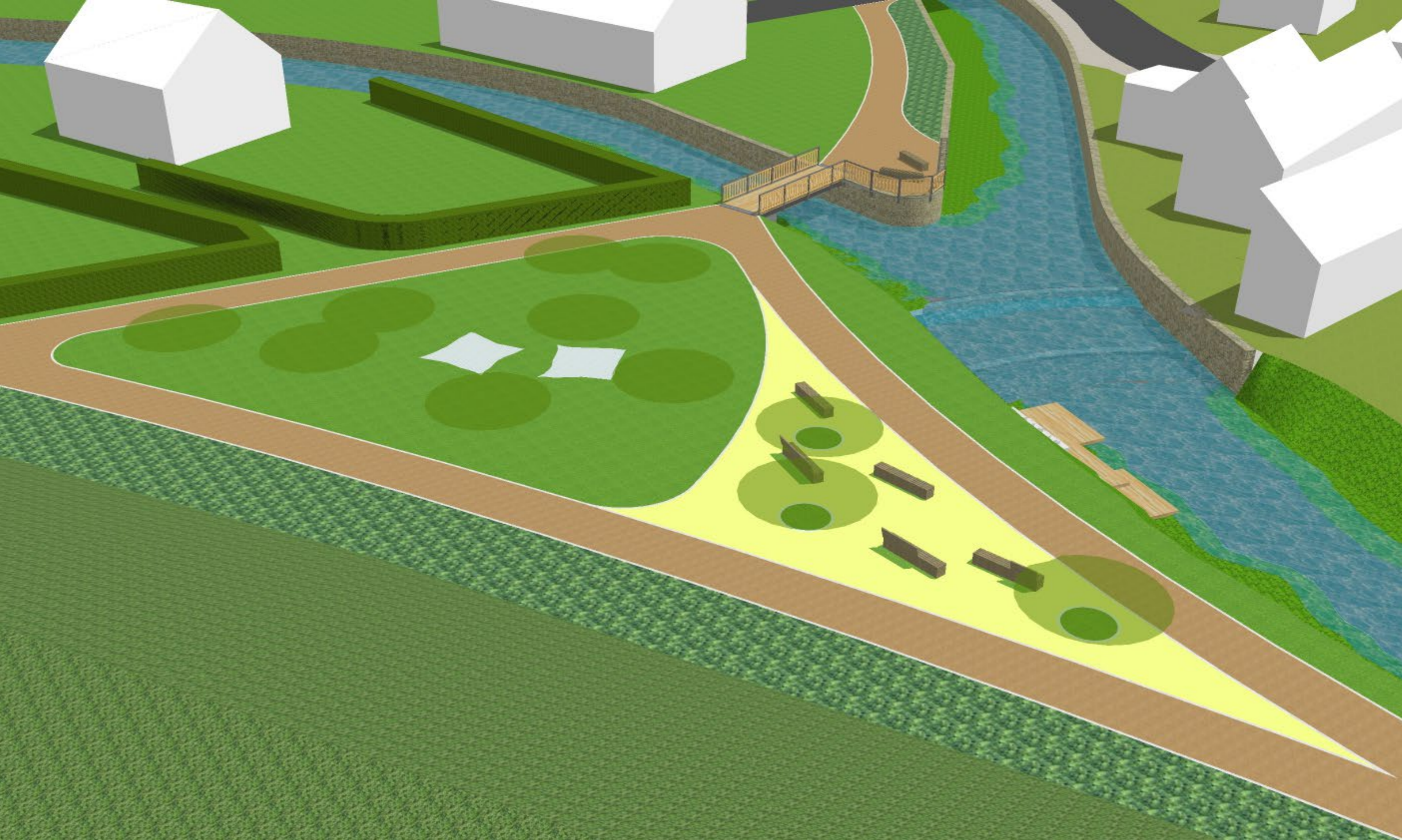
7 / volně rostoucí živý plot

8 / cesty, mechanicky zpevněné kamenivo, obruba kostka

SITUACE



PTAČÍ POHLED - MODEL



PTAČÍ POHLED - MODEL



PTAČÍ POHLED - VIZUALIZACE



VIZUALIZACE



VIZUALIZACE



VIZUALIZACE



VIZUALIZACE



VIZUALIZACE



VIZUALIZACE