



Veřejná zakázka na stavební práce

zadávaná ve smyslu § 56

zákona č. 134/2016 Sb., o veřejných zakázkách, ve znění pozdějších předpisů (dále jen ZZVZ)

„Stavební úpravy za účelem vybudování odborných učeben a komunitní tělocvičny u ZŠ T. Šobra Písek – dílčí část DEMOLICE a PŘÍSTAVBA“

VYSVĚTLENÍ ZADÁVACÍ DOKUMENTACE PODLE § 98 ZZVZ

Dne 13.8.2024 v 15:14 hodin obdržel Zadavatel žádost o vysvětlení zadávací dokumentace s tímto požadavkem:

Dotaz č. 31

1. Ve výkazu výměr jsou položky, které se odkazují k několika funkčně a materiálově odlišným konstrukcím, a tudíž je nelze správně ocenit – tzn. nemohou mít stejnou jednotkovou cenu.

Jedná se například o položku list „001 001 Pol“ pol. č. 1034, 786 a další ...

1034	953943121R00	Osazování jiných kovových výrobků do betonu (např. kotev) se zajištěním polohy k bednění nebo k výztuži před zabetonováním do 1 kg/kus	kus	9 345,25000
		osazování výrobků ostatních jinde neuvedených, bez dodání		
		kotvy do fasády pro rošt 40x80 mm :		
		2,5 kus/m :		
		dle pol.č. 78641-7111 : (1442,7+288,60+169,20+384+1089,60)*2,5		8 430,25000
		výkres č. 16 - ozn. Z6 konzole pro madla 4 ks na 1 délku : 8*4*2		64,00000
		výkres č. 16 - ozn. Z7 konzole pro madla 4 ks na 1 délku : 2*4*2		16,00000
		výkres č. 16 - ozn. Z8 konzole pro madla 4 ks na 1 délku : 2*4*2		16,00000
		dle tabulky zámečnických výrobků :		
		ozn. Z9 konzole pro madla 4 ks na 1 délku : 24*4		96,00000
		ozn. Z10 konzole pro madla 4 ks na 1 délku : 12*4		48,00000
		ozn. Z11 konzole pro madla 3 ks na 1 délku : 4*3		12,00000
		Tabulka výplní otvorů - výkres č. 20 - konzola pro předasazení oken a dveří fasáda :		246,00000
		246		
		výkres č. D.1.2.CZ 101 ozn C : 417		417,00000



Stavební úpravy za účelem vybudování odborných učeben a komunitní tělocvičny u ZŠ T. Šobra Písek

			m	
786	766417111R00	Montáž obložení stěn, sloupů a pilířů doplňkové konstrukce podkladový rošt pod obložení stěn		5 630,25000
		výkres č. 05 - 3. NP :		
		obklad AKU 5 m/m2 :		
		míst.č. 3.01 3. NP AKU 1 :		1 158,50000
		3,5*(24+0,8+2,275+003+1,425+5,6+1,85*2+0,3*2+5,6+5,6+0,8+5,6*2+0,8*2)*5		
		míst.č. 3.01 3. NP AKU 2 : (3,5*24-1,8*2,1*2)*5		382,20000
		výkres č. 06 - 4. NP :		
		obklad AKU 5 m/m2 :		
		míst.č. 4.01 4. NP AKU 3 : (3,6*24-1*2,1*2)*5		411,00000
		Mezisoučet		1 951,70000
		výkres č. 05 a 23 - balkón vegetační skladba E5 vnější část :		
		3 kus svisle/m : 3*(18,55+5,5+19,20+1,25+1,25+52,20+4,2)		306,45000
		Mezisoučet		306,45000
		výkres č. 11 a skladba II :		
		3 kus svisle/m : 7,5*53*3+3,1*2*13+2,2*2*7+5,6*2*6+4,2*2*6+2,2*6+2*2*2		1 442,70000
		Mezisoučet		1 442,70000
		výkres č. 12 a skladba II :		
		3 kus svisle/m : 3,8*11*3+3,7*8*3+3,1*2*6+2,2*2+2,2*2*7		286,60000
		Mezisoučet		286,60000
		výkres č. 13 skladba II : 7,5*4*3+3,5*6*3+3,7*2+2,2*2*2		169,20000
		Mezisoučet		169,20000
		výkres č. 12 skladba III :		
		3 kus svisle /m : 16*8*3		384,00000
		Mezisoučet		384,00000
		výkres č. 13 skladba III : 16*21*3		1 008,00000
		3 kus svisle /m : 2,65*2*6*2+1,5*2*6		81,60000
		Mezisoučet		1 089,60000

Z toho plyne i nejednoznačné a nepřehledné rozdělení konstrukcí, které se vztahují k celkům, jako jsou fasády s plechovým obkladem, fasády s dřevěným obkladem, různé typy vnitřních obkladů a podhledů (viz předchozí dotazy na zadavatele) a položky izolací příslušných skladeb. Položky jsou nekoncepčně rozděleny na dodávky a sloučené montáže, a to napříč výkazem výměr.

Jedná se např. o položky související s kotvením roštu pro fasády list „ 001 001 Pol“: pol. č. 986 (dodávka kotev), která se odkazuje na část pol. č. 1034 (montáž kotev) a je zároveň možná duplicitní položkou (?) k montáži části podkladového roštu z pol. č. 786 . Pro úplnost - dodávka roštu je v pol. č. 777.



Stavební úpravy za účelem vybudování odborných učeben a komunitní tělocvičny u ZŠ T. Šobra Písek

777	60515801R	hranol SM; konstrukční, masivní; tl = 40,0 mm; š = 60 mm; l = 5 000,0 mm; pro konstrukce nepohledové; 15 %	m3	15,71372
		výkres č. 05 - 3. NP :		
		obklad AKU 5 m/m2 - + ztratné :		
		míst.č. 3.01 3. NP AKU 1 :		3,05844
		3,5*(24+0,8+2,275+003+1,425+5,6+1,85*2+0,3*2+5,6+5,6+0,8+5,6*2+0,8*2)*5*0,04*0,06*1,1		
		míst.č. 3.01 3. NP AKU 2 : (3,5*24-1,8*2,1*2)*5*0,04*0,06*1,1		1,00901
		výkres č. 06 - 4. NP :		
		obklad AKU 5 m/m2 :		
		míst.č. 4.01 4. NP AKU 3 : (3,6*24-1*2,1*2)*5*0,04*0,06*1,1		1,08504
		Mezisoučet		5,15249
		výkres č. 05 a 23 - balkon vegetační skladba E5 vnější část :		
		3 kus svisle/m + ztratné : (3*(18,55+5,5+19,20+1,25+1,25+52,20+4,2))*0,04*0,06*1,1		0,80903
		3 řady příčně 3 ks /m : (3*1,1*(18,55+5,5+19,20+1,25+1,25+44,60+7,20))*0,04*0,06*1,1		0,84988
		Mezisoučet		1,65888
		výkres č. 11 a skladba II :		
		3 kus svisle/m + ztratné :		3,80873
		(7,5*53*3+3,1*2*13+2,2*2*7+5,6*2*6+4,2*2*6+2,2*6+2*2*2)*0,04*0,06*1,1		
		Mezisoučet		3,80873
		výkres č. 12 a skladba II tl. 120 mm :		
		3 kus svisle/m + ztratné : (3,8*11*3+3,7*8*3+3,1*2*6+2,2*2+2,2*2*7)*0,04*0,06*1,1		0,75662
		Mezisoučet		0,75662
		výkres č. 13 skladba II tl. 120 mm :		
		3 kus svisle/m + ztratné : (7,5*4*3+3,5*6*3+3,7*2+2,2*2)*0,04*0,06*1,1		0,44669
		Mezisoučet		0,44669
		výkres č. 12 skladba III tl. 120 mm 2 vrstvy :		
		3 kus svisle /m + ztratné : 16*8*3*0,04*0,06*1,1		1,01376
		Mezisoučet		1,01376
		výkres č. 13 skladba III tl. 120 mm 2 vrstvy : 16*21*3*0,04*0,06*1,1		2,66112
		3 kus svisle /m + ztratné : (2,65*2*2*6+1,5*2*6)*0,04*0,06*1,1		0,21542
		Mezisoučet		2,87654
986	553 006T	Kotva pro dřevěné sloupky žárově pozinkovaná	ks	8 431,00000
		dle pol.č. 95394 :		
		přesná specifikace kotek pro obložení do fasády a obložení balkónu : 8431		8 431,00000

Žádáme proto zadavatele o rozdělení hromadných položek do samostatných položek pro jednotlivé konstrukce vč. označení skladeb.

Z důvodu jednoznačnosti a přehlednosti (tak aby nedocházelo k případným duplicitním oceněním položek, kdy není jasné, co má být v které položce oceněno) by bylo vhodné uvést související položky skladeb (nebo alespoň vždy dodávky a montáže) pod sebou.

Odpoď:

Dle vyhlášky 169/2016 Sb., Vyhláška, kterou se stanoví podrobnosti vymezení předmětu veřejné zakázky na stavební práce a rozsah soupisu stavebních prací, dodávek a služeb s výkazem výměr:

§ 7

Výkaz výměr

(1) Ve výkazu výměr zadavatel uvede výpočet použitý při stanovení předpokládaného množství položky soupisu prací a odkaz na příslušnou grafickou nebo textovou část dokumentace pro zadání stavebních prací tak, aby umožnil kontrolu celkové výměry, nebo odkáže na výpočet stanovení množství položky soupisu prací v dokumentaci pro zadání stavebních prací.



Stavební úpravy za účelem vybudování odborných učeben a komunitní tělocvičny u ZŠ T. Šobra Písek

(2) Výkaz výměr, který se vztahuje k více položkám soupisu prací, může být uveden jednou a u dalších položek může být uvedena výměra pouze odkazem.

Výkaz jednotlivých položek odpovídá této vyhlášce a není nutné je rozdělovat po jednotlivých výkresech. Práce 953943121R00 Osazování jiných kovových výrobků do betonu (např. kotev) se zajištěním polohy k bednění nebo k výztuži před zabetonováním do 1 kg/kus jsou rozepsány dle výkresové dokumentace a dodávky jednotlivých kotev jsou v materiálových položkách vždy uvedeny také dle výkresové dokumentace, pol.č. 777 nesouvisí dodávka kotev.

Pol.č. 777 souvisí s pol.č. 786 Montáž obložení stěn, sloupů a pilířů doplňkové konstrukce podkladový rošt pod obložení stěn
Případná duplicita je odpovědností zadavatele.

2. Žádáme zadavatele o doplnění zadání IP kamer. Z dokumentace není zřejmé, o jaké typy kamer se jedná. Jestli jsou venkovní nebo vnitřní. Jaká je požadovaná ohnisková vzdálenost, zda jsou motoricky ovládané atd.

Odpověď:

V soupisu stavebních prací, dodávek a služeb_změna_16.8.2024 byly v listu Příl.č.10 – kamer.syst. odstraněny položky:

Poř. č. 12 pol_201 IP kamera

Poř. č. 13 pol_202 DVR se záznamem 14/24 pro 16 kamer

Poř. č. 22 pol. 222325021R00 Kamera na předem připravené úchytné body

Poř. č. 23 pol_5006 Nastavení, oživení, instalace DVR

Tyto položky budou předmětem a součástí jiného navazujícího zadávacího řízení.

3. Mříže do oken – v tabulce oken a v půdorysu 1. NP jsou uvedeny mříže do oken (O20 – 1ks, O30 – 2ks). V pohledech mříže u těchto oken uvedené nejsou.

Ve výkazu výměr jsme tyto mříže nenašli.

Žádáme zadavatele o informaci, jestli u oken mají být mříže. Pokud ano, žádáme o doplnění parametrů mříží a doplnění položky do výkazu výměr.

Odpověď:

Mříže jsou v Soupisu stavebních prací dodávek a služeb doplněny v listu Dodatek k SO 01 Díl 95.

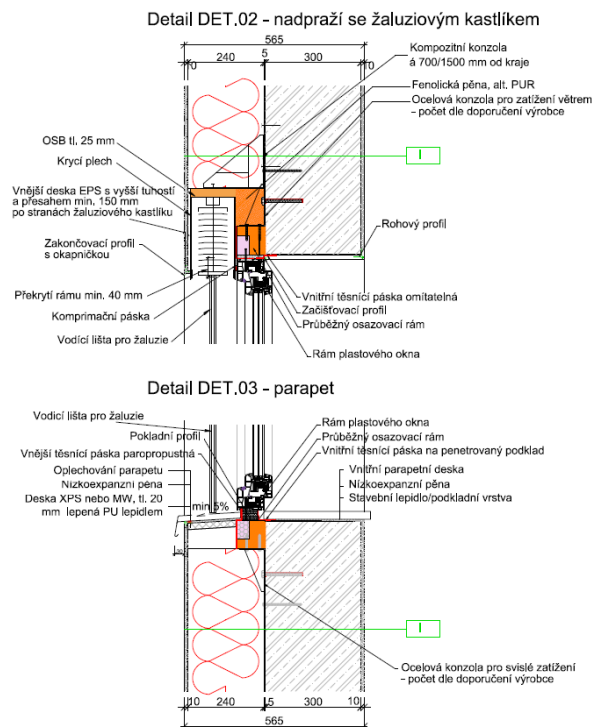


Stavební úpravy za účelem vybudování odborných učeben a komunitní tělocvičny u ZŠ T. Šobra Písek

4. Žádáme zadavatele o doplnění parametrů pro konzolu pro předsazení oken a dveří ve fasádě:

982	311756113R	prvek spojovací kotva ocelová pro cihlový obklad, vel. 70 mm	kus	246,00000
		Tabulka výplní otvorů - výkres č. 20 - konzola pro předsazení oken a dveří fasáda : 246		246,00000
1034	953943121R00	Osazování jiných kovových výrobků do betonu (např. kotev) se zajištěním polohy k bedněni nebo k výztuži před zabetonováním do 1 kg/kus	kus	9 345,25000
		osazování výrobků ostatních jinde neuvedených, bez dodání		
		kotvy do fasády pro rošt 40x60 mm :		
		2,5 kus/m :		
		dle pol.č. 76641-7111 : (1442,7+286,60+169,20+384+1089,60)*2,5		8 430,25000
		výkres č. 16 - ozn. Z6 konzole pro madla 4 ks na 1 délku : 8*4*2		64,00000
		výkres č. 16 - ozn. Z7 konzole pro madla 4 ks na 1 délku : 2*4*2		16,00000
		výkres č. 16 - ozn. Z8 konzole pro madla 4 ks na 1 délku : 2*4*2		16,00000
		dle tabulky zámečnických výrobků :		
		ozn. Z9 konzole pro madla 4 ks na 1 délku : 24*4		96,00000
		ozn. Z10 konzole pro madla 4 ks na 1 délku : 12*4		48,00000
		ozn. Z11 konzole pro madla 3 ks na 1 délku : 4*3		12,00000
		Tabulka výplní otvorů - výkres č. 20 - konzola pro předsazení oken a dveří fasáda : 246		246,00000
		výkres č. D.1.2.CZ 101 ozn C : 417		417,00000

Výkres „20. DET. 02 a 03 - nadpraží s žal. Kastlíkem“ se odkazuje pouze na



doporučení výrobce.



Spolufinancováno
Evropskou unií

Stavební úpravy za účelem vybudování odborných učeben a komunitní tělocvičny u ZŠ T. Šobra Písek

Odpověď:

V příloze je detailní popis parametrů konzole pro předsazenou montáž oken a dveří ve fasádě.

.....
Bc. Mgr. Jaroslav Volf
ředitel ZŠ T. Šobra