

RVOF- 2

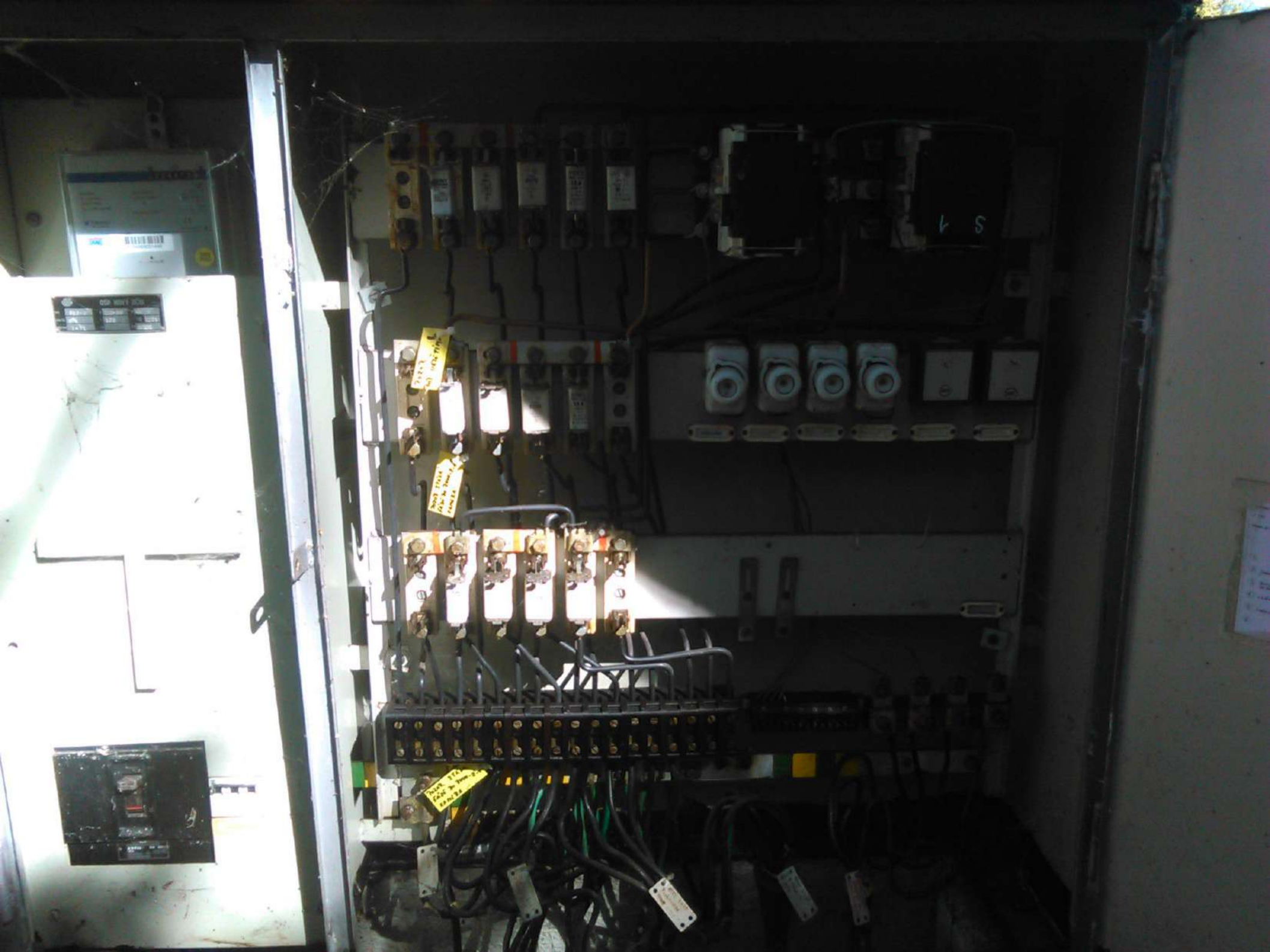


Majetek Statistického úřadu
Frýdek-Místek

**ZÁKAZ
VÝLEPU!**

Porušování majetku
je postihu

RVO 2 - rekonstrukce




kWh

3 2 4 4 1 2 


K420iNNs
3 x 230/400 V
4600/V13000
 $R_A = 500 \text{ imp/kWh}$

ELEKTROMÉR
 $R_L = 10\,000 \text{ imp/kWh}$
TCM 221/96-2318


93031440
5(100) A
50 Hz
2002
tr. 2

 ENERMET
MADE IN FINLAND

CE

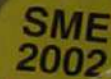
VYPADEK NAPĚTÍ 





03124093031440

$R_L = 1\,000 \text{ imp/kWh}$


SME
2002

03124093031440

D91137

03124093031440



RVO 3

 Hlavní
VYPÍNAČ



TK IP 66
PS els



PJ

Elektronizace s.r.l.		Elektronizace, s.r.l.	
EIRO		Cesta Isky 126	
738 02 Frydek - Místek			
VTR.C.	1201/1	ROK	2007
ČSN EN	50439-3	Typ	13001-3
V	400/230	Hz	50
A	32	IP	43/20
CE		MAXIMÁLNÍ HMOTNOST	



Zatížení


 9041071470219891

 SNo 1470219891





P
R
T2
T1

14

F - Systémová chyba
 T1..2 - Aktivní tarif 1..2 [kWh]
ADX10-AD-U2H-V2X-G1-OK1
 CE M14 1432
 TCM 221/10 - 4781 10000 imp/kWh \square 1000 imp/kWh
 cl. A M1 3K6
 3X230 / 400 V, 0.15 - 5(80)A, 50Hz
 Rok výroby : 2014

Funkce
 E2 Procházet
 -33°C to +60°C
 (mezni rozsah provozu)




 12178191

RVO 4 - rekonstrukce





HLAVNÍ JISTIČ





kWh

235708

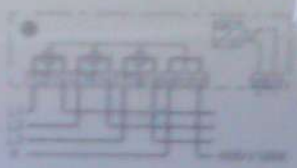
E420-06
3 x 230V/1TC V
4500V/13000
50 - 500 imp/kWh

50 Hz 5(85) A

94010079

ENERMET
MADE IN FINLAND

CE TCM 221/02-3673



03182094010079

SME
2004

15 000 imp/kWh

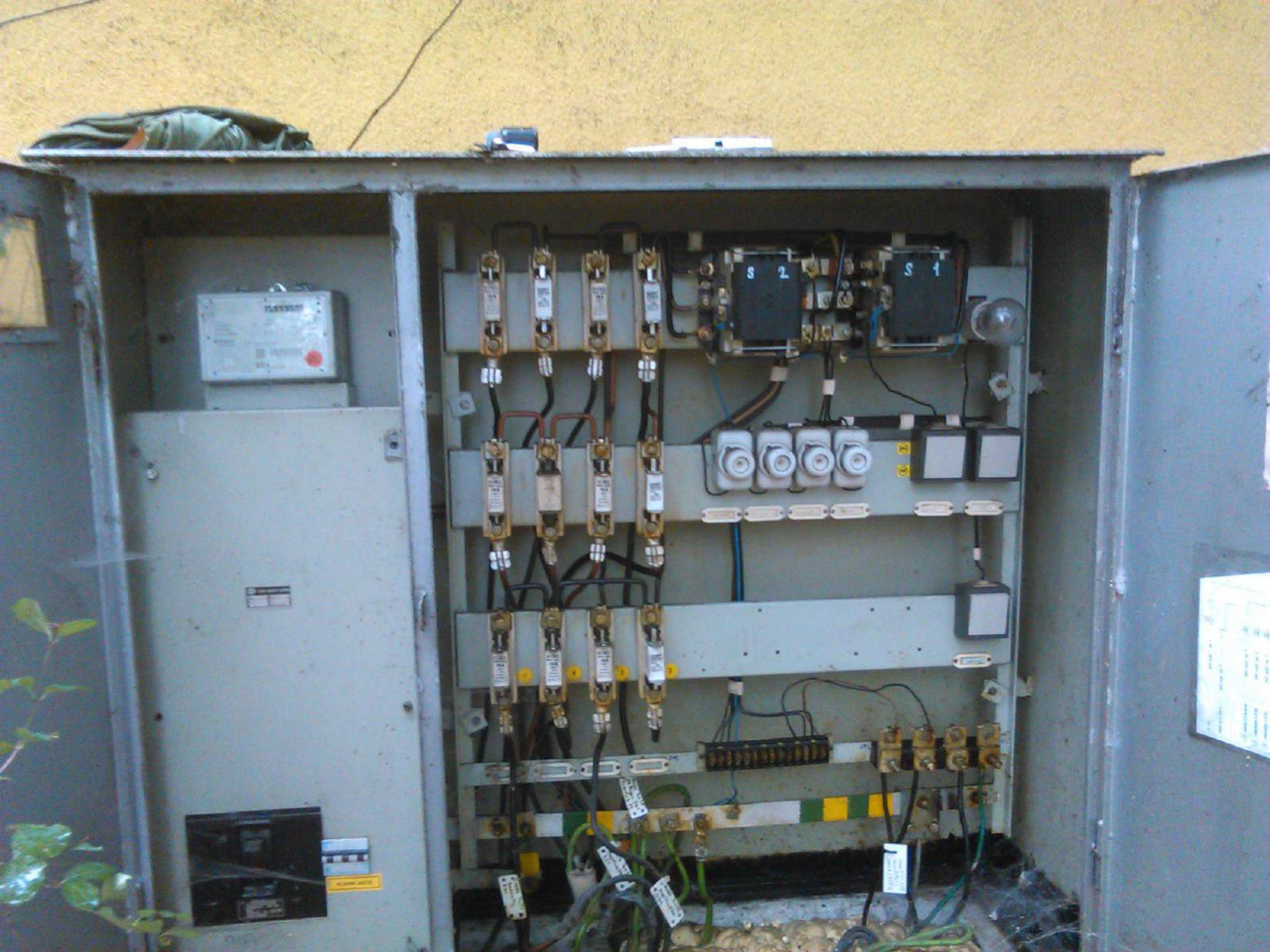
RVOP- 5

Wskazanie Dostawcy energii
Pracowni Wskaz

**ZAKAZ
VYLEPU!**

Przedsiębiorstwo, którego zlecenie
je prowadzone, nie odpowiada
za obrażenia spowodowane
przez pracowni Wskaz

RVO 5 - rekonstrukce





1400 W
14 220V AC
4000VDC max
50 ~ 60 Hz

2000 V
2000 A

94010100

CE TCM 221/02-3673



02162094010100

SME
2004



HLAVNÍ JISTIČ

ZEB PRAHA
J210
19
U_N 660 ~ 50 Hz
V Hz
8 000
CSN 350172

RVON 9

EPO

RVON 9 1

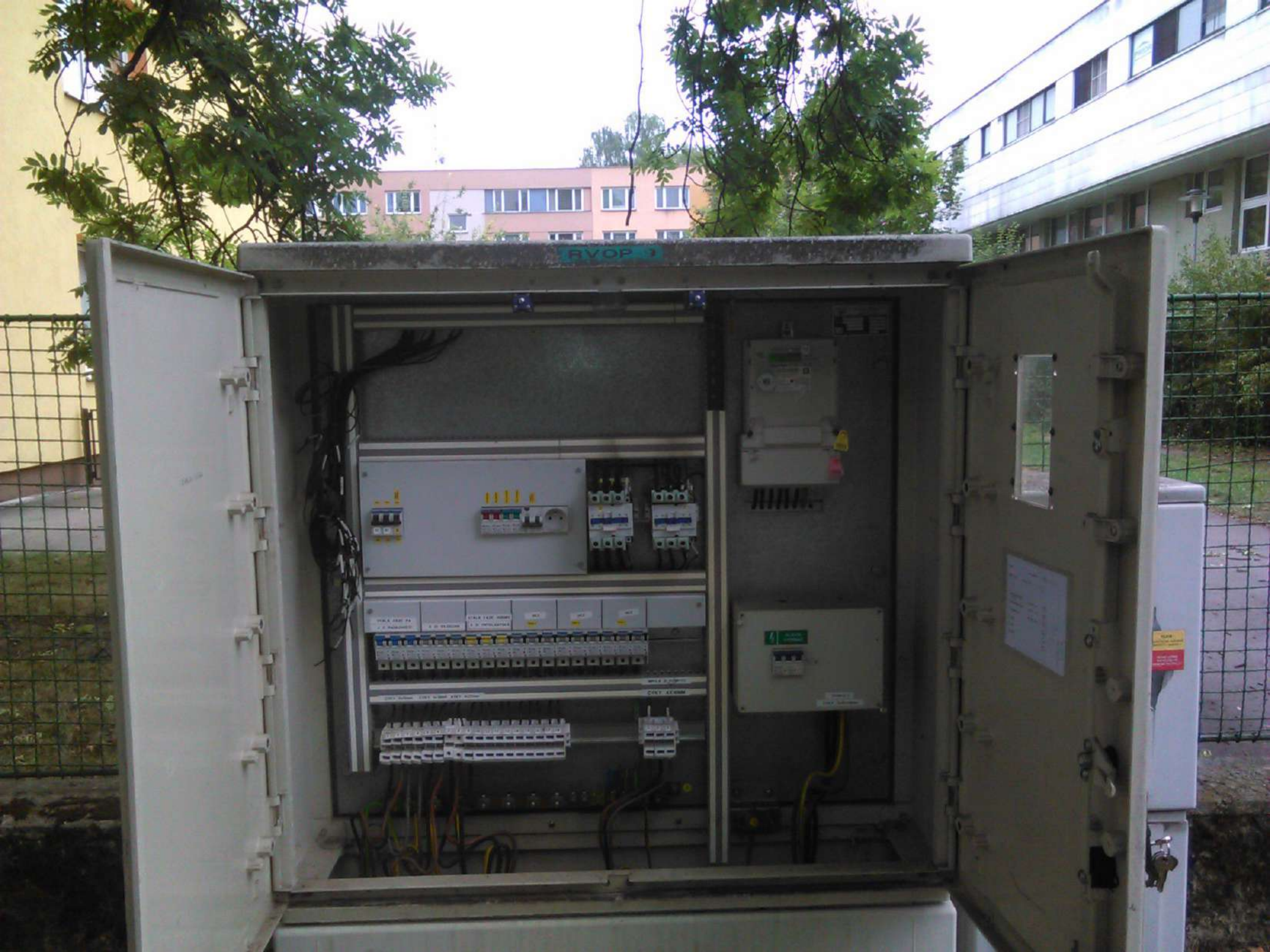
Majetek Správy měst
Frydek-Místek

**ZAKAZ
VYLEPU!**

Porušení tohoto zákaz
je považováno za
pachatelství



RVO 9



RYOP 1

Terminal block with 5 yellow terminals and a control panel with a green label.

Terminal block with 12 terminals and a control panel with a green label.

Terminal block with 12 terminals and a control panel with a green label.

Control panel with a green label and a red button.

Control panel with a green label and a red button.

Technical specifications or safety instructions.

Warning label with red and yellow text.

 HLAVNÍ
VYPÍNAČ



TK IP 66
P5
els

RVON-9-1

CYKY 3x35+25mm

Elektronová síť
EIRO Elektron
738 0
VYR. Č. 286876
ČSN EN
V
A
CE
MAXIMALNÍ HMOTN

ET



Třífázový elektroměr

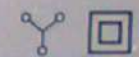
13



0070222 kWh T1
L1 L2 L3

Naměřená
hodnota energie

Aktivní tarif T1 T2



9041061020196637
ZE312.D0B1T022-010

0,15-5(80)A
-40/+70°C



3x230/400V 50Hz
10 000 imp./kWh

100 imp./kWh
TCM 221/09-4694

No.1020196637

CI.A 02/13

CE M13 1383

Rok 2013



RVOP 11

100

RYDOK
**ZAKAZ
VYLETU!**
PŘED VÝLETEM
PŘEČTĚTE SI
PŘÍKAZY



RVO 11



EgD	
Typ	
Učíslo	
Stav	
Príslušenstvo	
CE	

13 0749408

Učíslo	13
Stav	
Príslušenstvo	

CE

HIKAVNI VYPINAC

13

PEN

DELOK
MODENA

PLJ
BLJ
ZAP

Switches S2, S1, and a button with a lightning bolt symbol.

OVLADANI
MISTNI
OVLADANI
MISTNI
OVLADANI
DALJKOVE
OVLADANI
DALJKOVE
OSVETLENI
ZASLONKA

Terminal block with LSN labels and a 230V socket.

NETEV

K1

K2

K3

K4

IMPULS k RVOP-10

J 11 J.SUKA

J 21 K JADRANU

J 31 K TOČNE

Row of terminal blocks with LSN labels.

Terminal blocks with numbered labels 1, 2, 3, 4 and a label J 312/P-10.

PEN



HLAVNÍ
VYPÍNAČ



TK IP 66
PS els

PJ

VYR. Č.	2310/25	ROK	2013
ČSN EN	60330-1	TYP	3-400
V	400/230	Hz	50
A	32	IP	43/m
MAXIMÁLNÍ HMOTNOST		30	

13

kWh

0 2 6 1 1 6 0

Ns
 /400 V
 13000
 50 imp/kWh

ELEKTROMĚR
 $R_L = 10\ 000\ \text{imp/kWh}$
 TCM 221/96-2318

18342824
 5(100) A
 50 Hz
 2000
 tř. 2

NERMET
 MADE IN FINLAND

CE
 VÝPADEK NAPĚTÍ

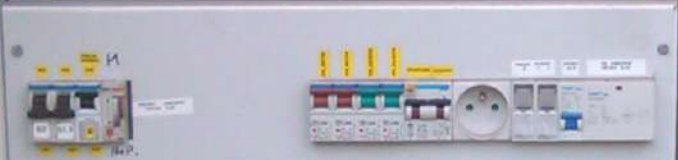


9530350018342824



RVO 12

RVOP 12



Třífázový elektroměr

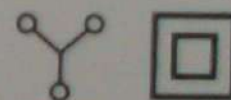
13



0 156 17,1 kWh T1
L1 L2 L3

Naměřená
hodnota energie

Aktivní tarif T1 T2



9041061020179443
ZE312.D0B1T022-010

0,15-5(80)A
-40/+70°C



3×230/400V 50Hz
10 000 imp./kWh
100 imp./kWh

No.1020179443

TCM 221/09-4694

CE M13 1383

CI.A 12/12

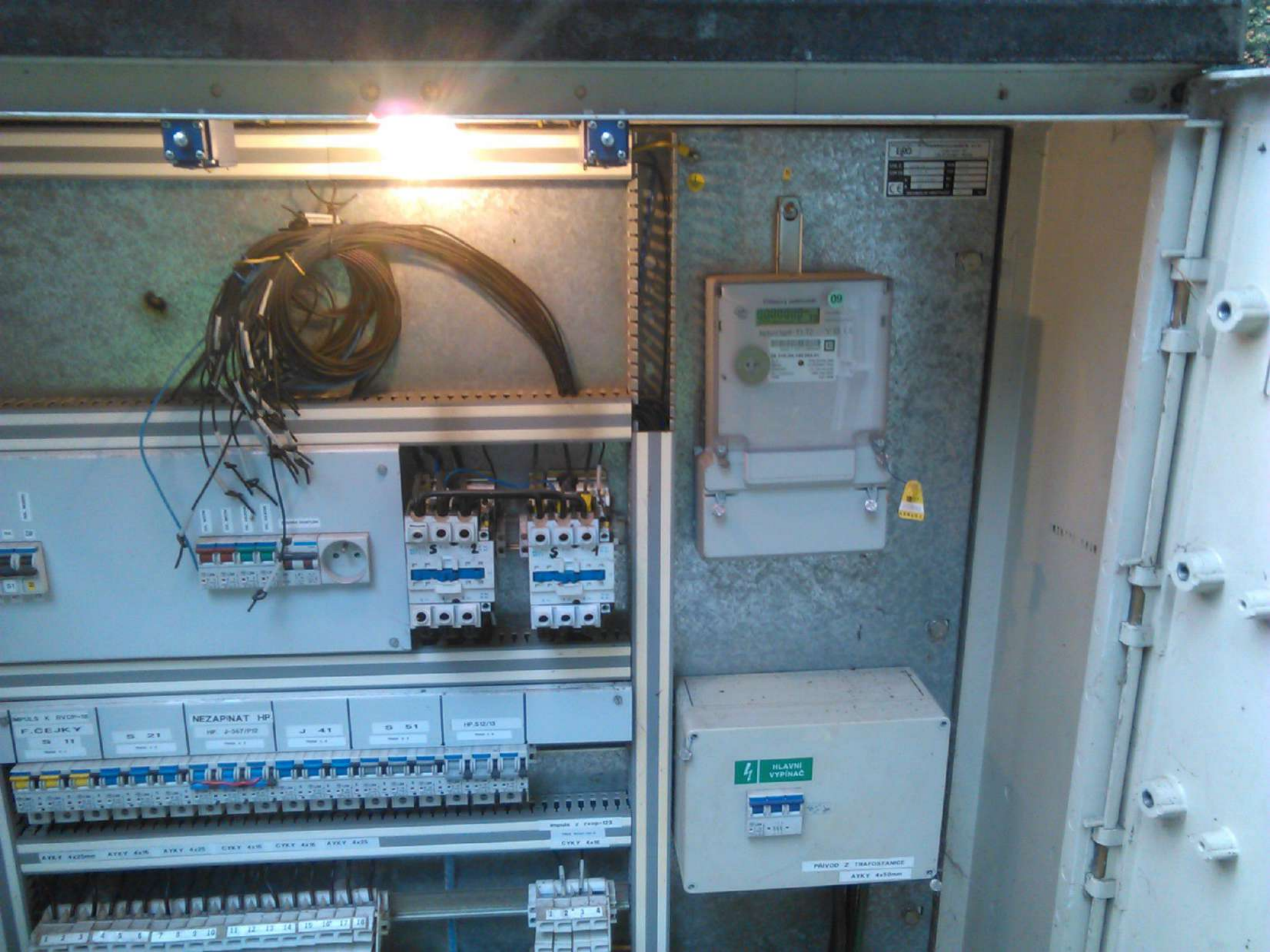
Rok 2012

RVOP 13

ERG



RVO 13



1-00	
1-00	
1-00	
1-00	
1-00	
1-00	
1-00	
1-00	
1-00	
1-00	

00

00

00

00

00

00

00

00

00

00

00

HLAVNI VYPINAC

PRIVOD Z TRAFOSTANICE

AVKY 4x50mm

IMPULS K RVOP-16

F. CEJKY

S 21

NEZAPINAT HP

HP 2-50/PD

J 41

S 51

HP 50/3

AVKY 4x25mm

AVKY 4x16

AVKY 4x10

CVKY 4x16

CVKY 4x10

AVKY 4x10

CVKY 4x16

1 2 3 4 5 6 7 8 9 10

11 12 13 14 15 16 17 18

1 2 3 4

Třífázový elektroměr

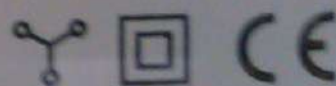
09



0 19793,1 kWh T1
L1 L2 L3

Naměřená
hodnota energie

Aktivní tarif T1 T2



9041110072365645



ZE 310.D0.14C302-01

Cl.2
5(80)A
ODB/DOD
No. 72365645
07/08

TCM 221/03-3934
3x230/400V 50Hz
100 imp./kWh
1000 Imp./kWh
Rok 2008



ERO

RVOP 14

Mestský úrad
Mestská rada

ZEMAZ

!!

Porušenie
je postihované Mestskou
radou



RVOP 14



Terminal blocks labeled S2 and S1 with various colored wires connected to them.

A white rectangular panel with a small circular indicator and some text, possibly a fuse holder or a specific component.

An electricity meter with a digital display showing 000000, a mechanical dial, and a CE mark. It has two pink keylocks and a yellow tag.

Epo	

Small electrical components with yellow labels S1 and S2.

A row of circuit breakers with yellow labels above them.

A large terminal block with many blue and white connections. Labels above include: FASERNA, POUZAR, ELEKTRON, TELEFON, and others. Labels below include: DRY-808, DRY-808 X2, etc.

A white electrical cabinet with a green label that reads "HLAVNI VYPINAC" (Main Switch) and a lightning bolt symbol. It has a pink keylock.

Třífázový elektroměr

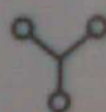
12

0 10 1089 kWh T1
L1 L2 L3

Naměřená

hodnota energie

Aktivní tarif T1 T2



9041061074292649

ZE312.D0B1T022-010



0,15-5(80)A

-40/+70°C

No.1074292649

3x230/400V 50Hz

10 000 imp./kWh

100 imp./kWh

TCM 221/09-4694

01/12

RVOP 16

ERO

Handwritten graffiti in blue paint.

Handwritten graffiti in black paint.



RVON 16-1



RVO 16



Table with technical specifications and data, partially obscured and difficult to read.

01778001

PJ



9841871478212855



Zatížení

T2 00000004



12170355

tržnice, s.r.o.



Elektroroz

Collo

738 02 Fr

VÝR. Č.	24504
ČSN EN	50432-1
V	230/230
A	22
MAXIMÁLNÍ HMOTNOST	

F - Systémová chyba
T1..2 - Aktivní tarif 1..2 [kWh]
ADX10-AD-U2H-V2X-G1-OK1

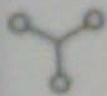
P R T2 T1

14

Funkce



TCM 221/10 - 4781 10000 imp/kWh \sphericalangle 1000 imp/kWh



cl. A M1 3K6

E2 Procházet



3X230 / 400 V, 0.15 - 5(80)A, 50Hz

Rok výroby : 2014 (-33°C to +60°C
(mezí rozsah provozu))



RVOP 18

ERO



RVON 18-1



RVO 18

Two white terminal blocks labeled 'S 2' and 'S 1' are mounted on the left side of the cabinet. They are connected to a bundle of black, red, and blue wires. Below them are two rows of terminal blocks with blue and white ports.

A white rectangular control panel with a single screw is mounted in the upper middle section of the cabinet. It has some faint text and a small circular indicator.

A white electronic control unit is mounted on the right side of the cabinet. It features a digital display, several buttons, and a red emergency stop button. Below it is a terminal block with blue wires.

EGD	
Model	
Year	
CE	

A row of electrical components including a small switch with yellow labels, a multi-colored terminal block, and a circular component with a label.

A white rectangular box with a green lightning bolt symbol and the text 'KLAVID VYPINAC' is mounted on the right side of the cabinet. It has a small switch on its front panel.

A row of terminal blocks with numbered slots (1-6) and a small component with a label.

201701000001

201701000001

PJ

kJ

kWh

2 7 8 6 8 2

E420-ns
3 x 230/400 V
4600/V13000
S0 = 500 imp/kWh

ENERMET
MADE IN FINLAND

50 Hz 2004 5(85) A 94010068

CE TCM 221/02-3673

10 000 imp/kWh

SME 2004

Elektrozvodiče, s.r.o.		Elektrozvodiče, s.r.o.	
EIRO		Cala Isuky 128	
		738 02 Frydek - Mistek	
VYR. Č.	2455/4	ROK	2004
ČSN EN	50079-3	TYP	E420
V	230/400	Hz	50
A	5(85)	IP	40
CE		MAXIMÁLNÍ HMOTNOST	1,5 kg

RVO 19

RVO 19



SYDOKČE PŘEPĚTI



VO



VNITŘNÍ ROZVODY

POKRYTÍ PLOŠ NA ROZVEDKÁCH A MĚŘÍTECH
JE ZÁKONNĚ ZABEZPEČENO A BUDE POKRYTO



MKS



RS2

VO VNITŘNÍ ROZVODY MKS-RS2



HLAVNÍ JIB TIČE!



A horizontal control panel for a circuit breaker, featuring a digital display and a set of navigation buttons. The panel includes labels for 'ABB' and 'ABB 2-ALP 0T2'. It also shows two red circuit breaker handles labeled '01' and '02' with 'RANOS' labels above them.

ABB MCCB CONTROL UNIT
ABB 2-ALP 0T2
01 02 RANOS



A horizontal control panel with a prominent yellow emergency stop button on the left. The button has a red push-button and a green label that reads 'KLAVNI KVINAC'. To the right of the button are several indicator lights and a ventilation grille.

KLAVNI KVINAC

VO

VNITŘNÍ ROZVODY | MKS | RS2

CHNT

NB1-63

C50

400V-

#EC0898

GB10963

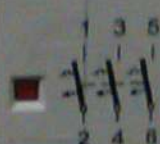
4000A



14
24
24

LSN

B 25
AC 230/400 V



LSN

B 25
AC 230/400 V



LSN

B 25
AC 230/400 V



HLAVNÍ JISTIČE

09

Třítázový elektroměr

0 1088 78 kWh T1

Naměřená
hodnota energie

Aktivní tarif T1 T2



9041110072361956



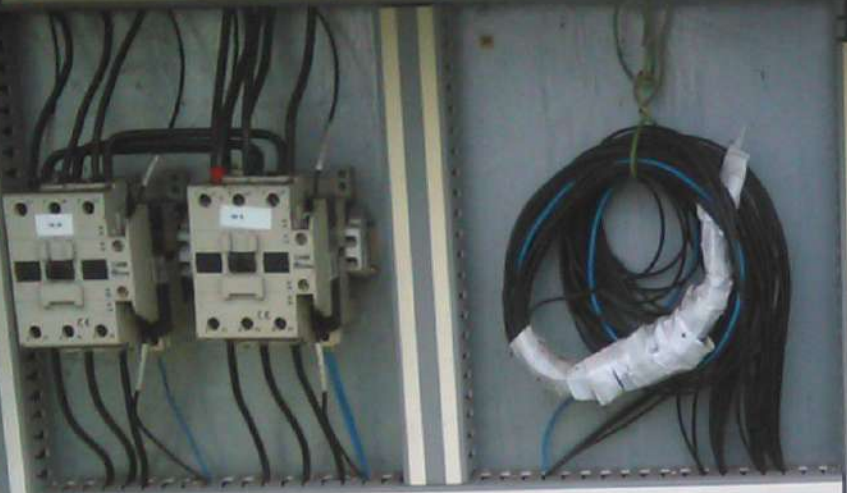
ZE 310.D0.14C302-01

Cl 2
5(80)A
ODB/DOD
No. 72361956
07/08

TCM 221/03-3834
3x230/400V 50Hz
100 imp./kWh
1000 imp./kWh
Rok 2008



RVO 21



PI

KWh

476755

E420-m
 3 x 230/400 V
 4000/Y13000
 50 ~ 500 imp/kWh

50 Hz 5(85) A

2004

94010119

ENERMET
 MADE IN FINLAND

CE TCM 221/02-3673

10 000 imp/kWh

SME
 2004

Elektrozvodi s.r.o. **EIRO** Elektrozvodi s.r.o.
 Čoko lauka 10
 738 02 Prácheň - M

VÝR. Č.	2755/	ROK	
ČSN EN	50470-2	TYP	
V	230/400	Hz	50
A		IP	54

MAXIMÁLNÍ HMOTNOST

RVOP - 22

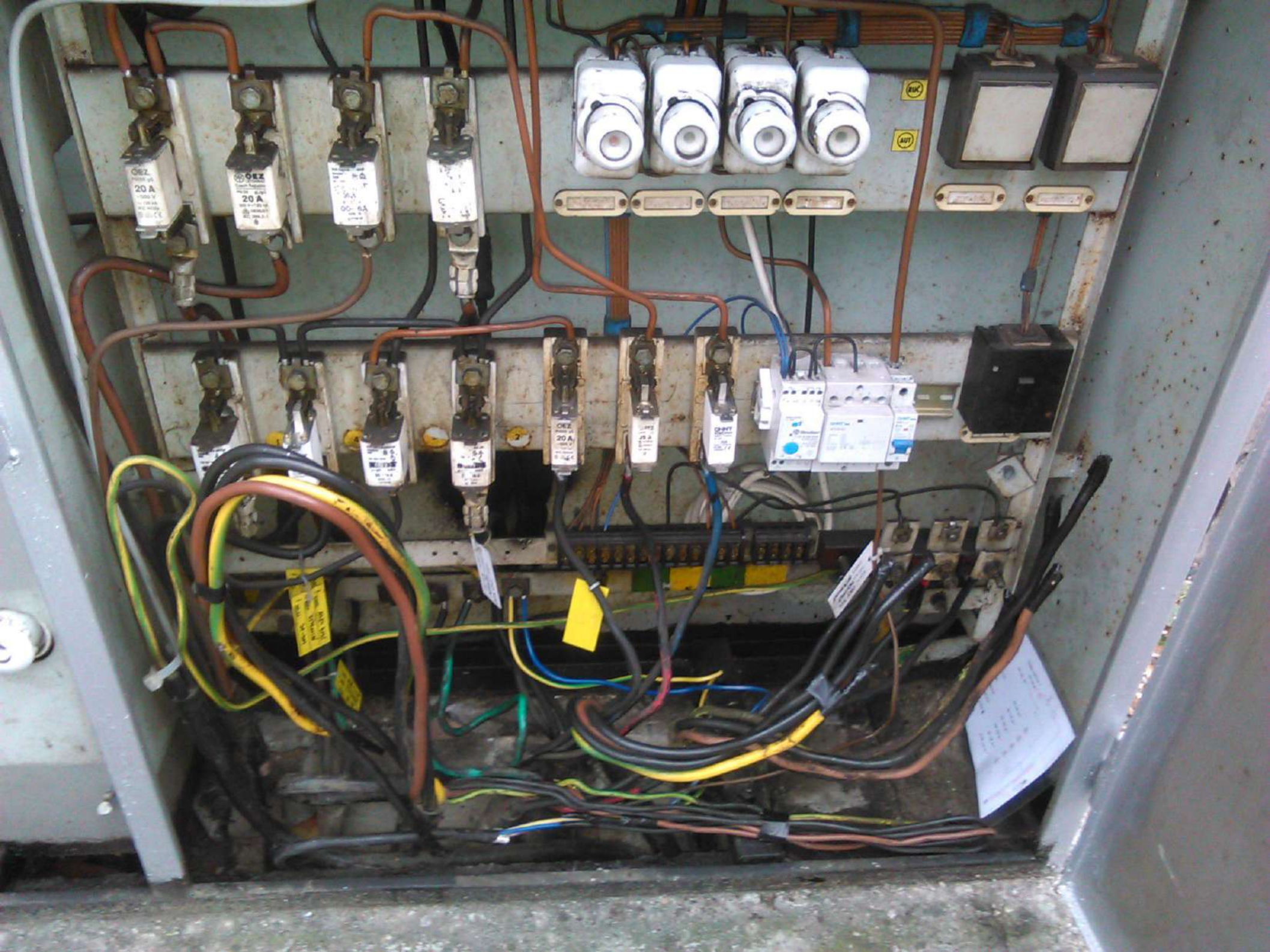


O 22-1

V00



RVO 22



Třífázový elektroměr

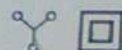
15



000 1986 kWh T1
L1 L2 L3

Naměřená
hodnota energie

Aktivní tarif T1 T2



9041061021266522
ZE312.D0B1T022-010



0,15-5(80)A
-40/+70°C



No. 1021266522

CE M15 1383

3×230/400V 50Hz
10 000 imp./kWh
100 imp./kWh
TCM 221/09-4694
CIA 04/15
Rok v. 2015

RVOP - 23



Městský Statutární město
Frydek-Místek

**ZÁKAZ
VÝLEPU!**

Porušování tohoto zákazu
je postizitelné Městskou
policií Frydek-Místek

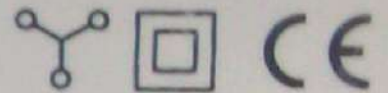
RVO 23 - rekonstrukce



Třífázový elektroměr



0147741 kWh
L1 L2 L3 II



07



9041110071905804
ZE 310.D0.14C302-00

TCM 221/03- 3934 3x230/400V 50Hz
100 imp./kWh 5(80)A Cl.2

No 71905804
09/07

ODB/DOD
Rok 2007

RVO 24



CH ASSISTANCE
103 773

LATNÉ ŘEŠENÍ
AVNÍCH NEHOD
LABOURALIVAS.CZ



1
2
3
4
5
6
7
8
9
10

1
2
3
4
5
6
7
8
9
10

1. KATKIVUORI	2. KATKIVUORI	3. KATKIVUORI	4. KATKIVUORI	5. KATKIVUORI	6. KATKIVUORI
7. KATKIVUORI	8. KATKIVUORI	9. KATKIVUORI	10. KATKIVUORI	11. KATKIVUORI	12. KATKIVUORI

1
2
3
4
5
6
7
8
9
10

1
2
3
4
5
6
7
8
9
10

1
2
3
4
5
6
7
8
9
10

1
2
3
4
5
6
7
8
9
10

13

kWh

138955.1

K420iNNS

3 x 230/400 V

4600/V13000

$R_A = 250 \text{ imp/kWh}$

ELEKTROMĚR

$R_L = 10\,000 \text{ imp/kWh}$

TCM 221/96-2318

93006723

5(100) A

50 Hz

2000

if. 2

 ENERMET
MADE IN FINLAND

   VÝPADEK NAPĚTÍ



9530350093006723

$R_L = 500 \text{ imp/kWh}$

82651 D8942F A

...když pro vás představí
DENNY
dětský značkový sekaček

RVO 28

Coiled black cables at the top left.

Terminal blocks with labels: **REZERVA**, **REZERVA**, **REZERVA**, **REZERVA**.

Terminal blocks with labels: **AVKY 4205**, **AVKY 4205**, **AVKY 4205**.

Terminal blocks with labels: **IMPULS 2 RVOP-02**, **AVKY 4205**, **AVKY 4205**.

White meter with digital display showing **5388241**.

Manufacturer: **ENERGY**.

Red warning sticker: **30kV 200kV**.

White main switch with green label: **HLAVNÍ VYPINAC**.

Green label: **AVKY 4205**.

Technical specification label.

3PEN, 230 / 400

Technical specification sheet with text and diagrams.

kWh

3 3 8 8 3 4

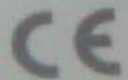
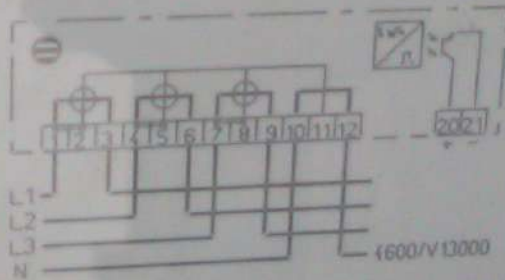
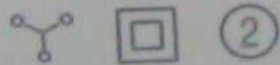


2004

50 Hz

5(85) A

94010111



TCM 221/02-3673



03182094010111



10 000 imp/kWh

CZ-881-D92235