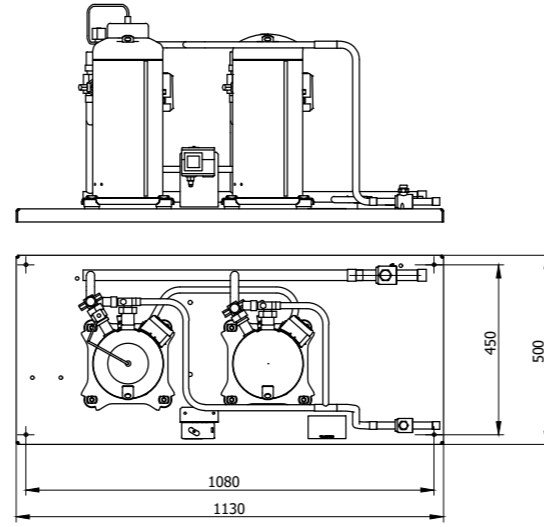
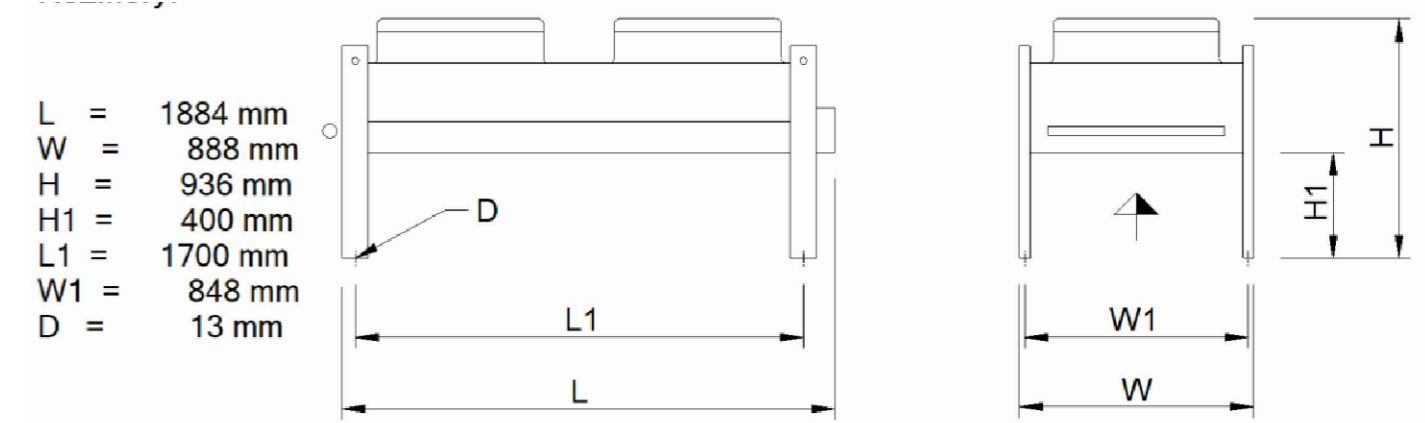


Orientační rozměry dvoukompresorové jednotky,  
dle zvoleného výrobce se mohou lišit

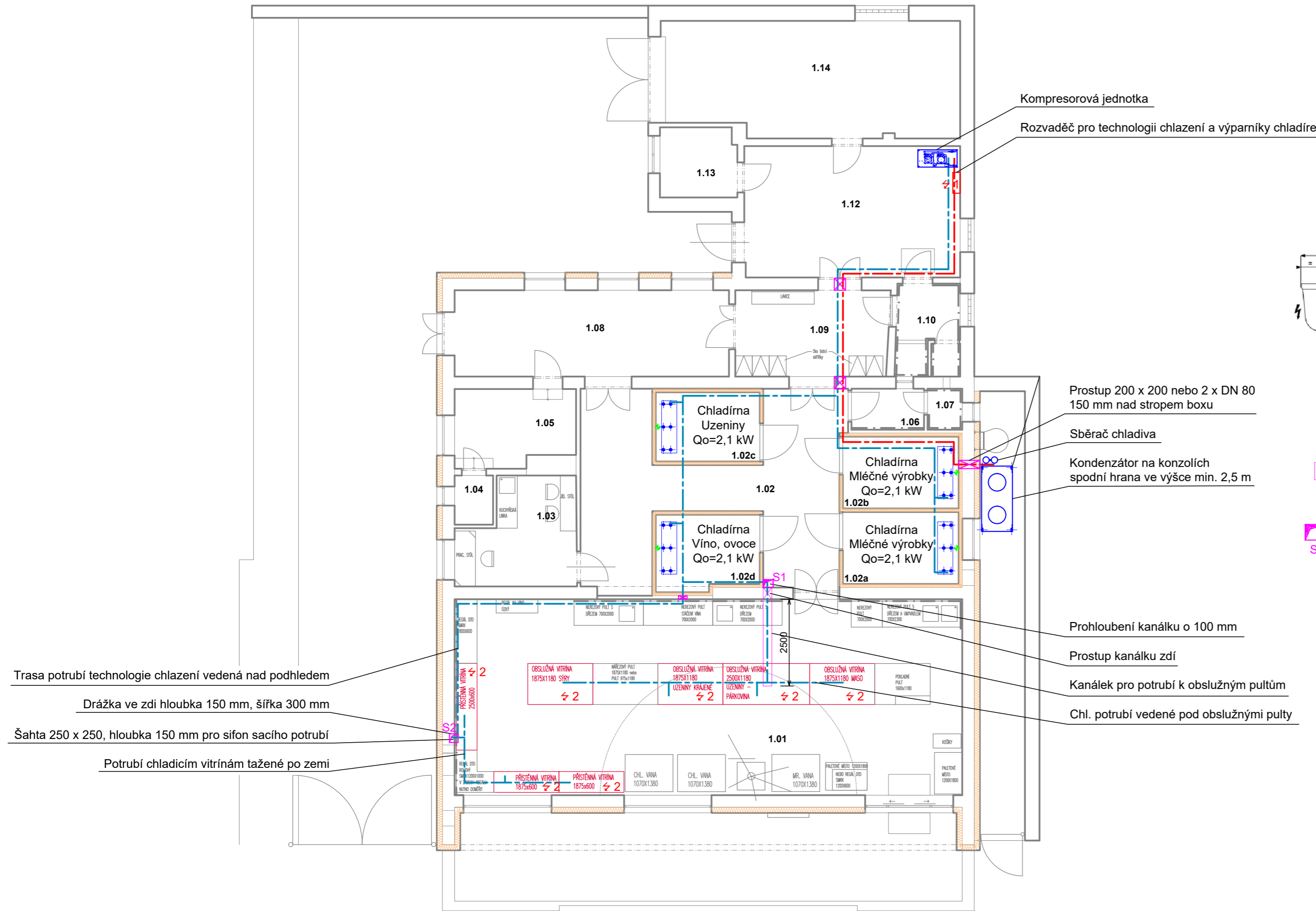
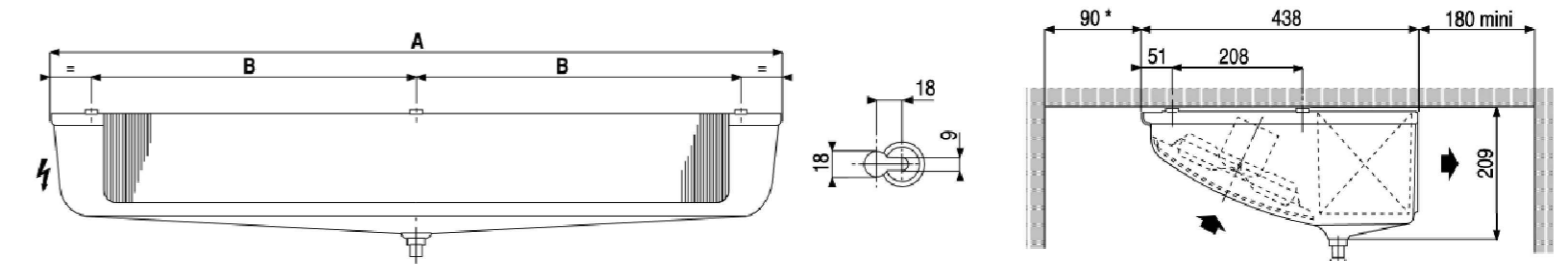


Parametry kondenzátoru chlazení  
Maximální provozní hmotnost: 160 kg  
Hlučnost (akustický tlak): 36 dB(A) v 10 m

Orientační rozměry, dle zvoleného výrobce se mohou lišit:



Orientační rozměry výparníků, dle zvoleného výrobce se mohou lišit  
Maximální provozní hmotnost 50 kg



Trasa potrubí technologie chlazení vedená nad podhledem  
Drážka ve zdi hloubka 150 mm, šířka 300 mm  
Šahta 250 x 250, hloubka 150 mm pro sifon sacího potrubí  
Potrubí chladicím vitrínám tažené po zemi

- Trasa potrubí a kabelů technologie chlazení
- Výtláčné potrubí
- Zajistí stavba :
- Kanálek šíře 250 pro potrubí a kbelý techn. chlazení - po instalaci překrýt, nezasypávat!
- Prostupy vodorovnými / svislými konstrukcemi budovy. Otvory po montáži technologie chlazení řádně utěsnit:
- S1 - prohloubení kanálku o 100 mm pro sifon na chladicím potrubí
- S2 - šahta 250 x 250, hloubka 150 mm pro sifon sacího chladicího potrubí
- Svislá potrubí zakrýt - chránit před poškozením, zajistí stavba.
- Prostup zdi pro trasu potrubí a kabelů
- Odpady HT DN 40 pro výparníky v místnostech připravit do výšky 1700 nad čistou podlahou.
- Odpady pro nábytek: hrdlo HT 40 zároveň s dlažbou pod každým modulem - poloha dle montéra - dodavatele nábytku
- Elektrické přívoody:
  - K rozvaděči kompresorové jednotky silový přívod 3 x 400 / 230 V / 50Hz (3+PE+N), jištění 32 A jističem s charakteristikou C.
  - Ke každému chladicímu nábytku přívod dle specifikace dodavatele nábytku (obvykle 1f / 230 V jištění 10 A.)
- Osvětlení chladicích boxů zajišťuje stavba.

Ke kompresorové jednotce a ke kondenzátoru na střeše přivést vodič hlavního domovního pospojení.

VYPRACOVAL:	ZODP.PROJEKT:	INVESTOR:	AGRO - Měfín, a.s. Zarybník 516 594 42 Měfín
KONTROLOVAL:	DATUM:		
PROVOZNI SOUBOR:	Technologie chlazení nábytku a chladiřen		STUPEŇ:
NÁZEV VÝKRESU:	DISPOZICE TECHNOLOGIE CHLazenÍ		DZS
NÁZEV AKCE:	MODERNIZACE PRODEJEN RYNEK - ČÁST CHROPYNĚ		
Dokumentace pro výběr dodavatele	FORMÁT:	ČÍSLO ZÁKAZKY:	ČÍSLO VÝKRESU:
	A2		Č. PARE:
	MĚŘITKO:	1 : 100	