

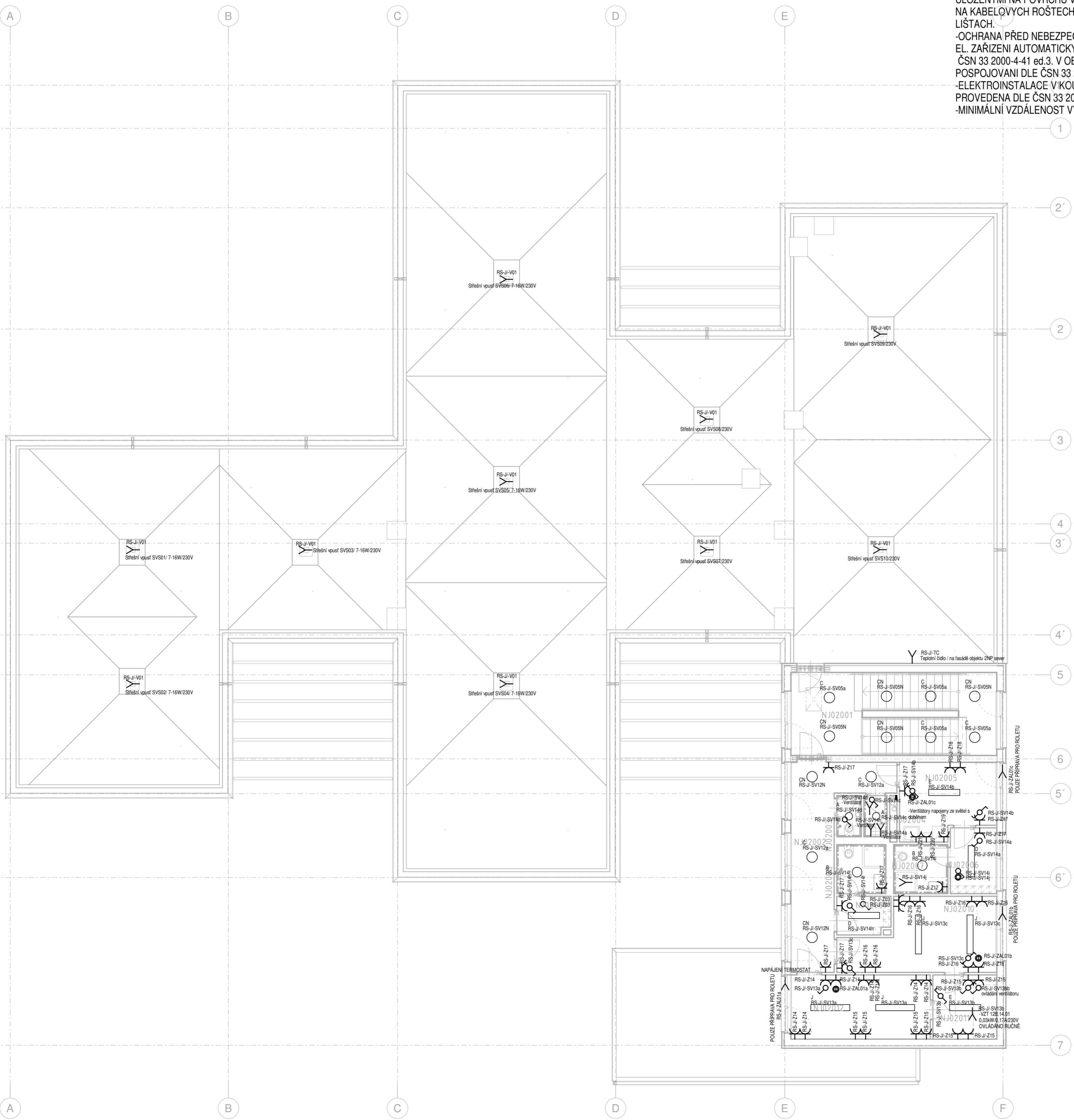
Tabulka místností 2.NP			
Podlaží	KÓD BUDOVY	Č. M.	NÁZEV
2NP	J	01	Schodiště
2NP	J	02	Chodba
2NP	J	03	WC
2NP	J	04	Úklid
2NP	J	05	Denní místnost
2NP	J	06	Šatna ženy
2NP	J	07	Umývárna ženy
2NP	J	08	Umývárna muži
2NP	J	09	Šatna muži
2NP	J	10	kancelář hospodářky
2NP	J	11	Místnost izolace
2NP	J	12	Kancelář ředitelky

POZNÁMKY

- KABELOVÉ TRASY V PODLAZE A POD OMÍTKOU. KABELY ULOŽENY DO DRÁTĚNÝCH ŽLABŮ ČI TRUBEK.
- KABELOVÉ TRASY S POŽÁRNÍ ODOLNOSTÍ PROVÉST DLE DOPORUČENÍ VÝROBCE A DLE ZP2/2008.
- PROJEKTANT TRVÝ NA DODRŽENÍ PŘEDEPSANÝCH TECHNICKÝCH PARAMETRŮ PŘÍSTROJŮ A ZAŘÍZENÍ. POUŽITÁ ZAŘÍZENÍ MUSÍ MÍT SHODNÉ PARAMETRY JAKO NAVRHOVANÉ TYPY.
- STAVBA ZAJISTÍ VYBUDOVÁNÍ KABELOVÝCH PROSÚPŮ NOSNÝMI KONSTRUKCEMI.
- KABELOVÉ PROSTUPY MEZI JEDNOTLIVÝMI POŽÁRNÍMI ÚSEKY BUDOU UTĚSNĚNY POŽÁRNÍMI PŘEPÁŽKAMI S S PŘEDEPSANOU ODOLNOSTÍ (viz. PBR.)
- ELEKTROINSTALACE MUSÍ BÝT PROVEDENA V SOULADU S PLATNÝMI PŘEDPISY A ČSN ZEJMÉNA V OBLASTI BEZPEČNOSTI A OCHRANY OSOBY.
- KABELOVÉ TRASY NA POVRCHU. KABELY ULOŽENY DO OCELOVÝCH ŽLABŮ.
- ODBOČKY PROVEDENY V ODBOČNÝCH KRABICÍCH.
- KOORDINAČNÍ VÝKRESY JSOU NADŘAZENY TĚTO DOKUMENTACI.
- ROZVODNÁ SOUSTAVA:
3PEN stř. 50Hz, 400V/230V / TN-C-S,
3NPE stř. 50Hz, 400V/230V / TN-C-S
- ELEKTRICKÁ INSTALACE BUDE PROVEDENA KABELY CYKY ULOŽENÝMI NA POVRCHU V KABELOVÝCH ŽLABECH, NA KABELOVÝCH ROŠTECH, V INSTALAČNÍCH TRUBKÁCH A LIŠTÁCH.
- OCHRANA PŘED NEBEZPEČNÝM DOTYKEM NEŽIVÝCH ČÁSTI EL. ZAŘÍZENÍ AUTOMATICKÝM ODPOJENÍM OD ZDROJE DLE ČSN 33 2000-4-41 ed.3. V OBJEKTU PROVEDENO POSPOJOVÁNÍ DLE ČSN 33 2000-5-54 ed.3.
- ELEKTROINSTALACE V KOUPELNÁCH A UMÝVÁRNÁCH BUDE PROVEDENA DLE ČSN 33 2000-7-701 ed.2
- MINIMÁLNÍ VZDÁLENOST VYPÍNAČŮ A ZÁSUVK OD VANY 600mm

LEGENDA SILNOPROUDÝCH PRVKŮ

- ⋈ VOLNÝ VÝVOD 230V, PRO OSVĚTLENÍ NEBO ZAŘÍZENÍ
- ⋈ VOLNÝ VÝVOD 400V, PRO TECHNOLOGIE NEBO ZAŘÍZENÍ
- ⋈ ZÁSUVKA JEDNONÁSOBNÁ, IP20
- ⋈ ZÁSUVKA JEDNONÁSOBNÁ, IP44
- ⋈ POHYBOVÉ ČIDLO 360° S RELÉOVÝM VÝSTUPEM
- ⋈ SPÍNAČ ŘAZENÍ 1, IP20
- ⋈ SPÍNAČ TLAČÍTKOVÝ 1/0, IP20
- ⋈ SPÍNAČ ŽALUZIOVÝ/ROLETOVÝ 1/0+1/0, IP20
- ⋈ SPÍNAČ ŘAZENÍ Č.6, IP20
- ⋈ SPÍNAČ ŘAZENÍ Č.6+6, IP20
- ⋈ SPÍNAČ ŘAZENÍ Č.7, IP20
- ⋈ SPÍNAČ ŘAZENÍ Č.5, IP20
- ⋈ TLAČÍTKO TOTAL STOP
- ⋈ LED PŘISAZENÉ SVÍTIDLO MODUS BR5B_KO300V1 PRŮMĚR 285mm, 14W
- ⋈ LED PŘISAZENÉ SVÍTIDLO MODUS BR5B_KO300V2 PRŮMĚR 300, 27W, IP44
- ⋈ LED PŘISAZENÉ SVÍTIDLO MODUS BR5B_KO375V2 PRŮMĚR 375, 27W
- ⋈ LED PŘISAZENÉ SVÍTIDLO MODUS BR5B_KO480V3 PRŮMĚR 480mm, 35W
- ⋈ PŘISAZENÉ LED SVÍTIDLO FULGUR BARBORA + PIR, IP20, 20W
- ⋈ PŘISAZENÉ LED SVÍTIDLO FULGUR BARBORA + NO ZDROJ +PIR, IP20,20W
- ⋈ PŘISAZENÉ/ZAVĚŠENÉ LED SVÍTIDLO,MODUS ESO3000RMKO, 26W
- ⋈ PŘISAZENÉ/ZAVĚŠENÉ LED SVÍTIDLO,MODUS ESO4000RMKN, 38W
- ⋈ PŘISAZENÉ/ZAVĚŠENÉ LED SVÍTIDLO,MODUS ESO4000RLKN, 46W
- ⋈ LED PRACHOTĚSNÉ SVÍTIDLO IK08,MODUS PL2500S2W, 20W, IP65
- ⋈ LED PRACHOTĚSNÉ SVÍTIDLO IK08,MODUS PL3500L1N, 32W
- ⋈ LED PRACHOTĚSNÉ SVÍTIDLO IK08,MODUS PL2500S2W, 40W
- ⋈ PŘISAZENÉ/ZAVĚŠENÉ LED SVÍTIDLO, MODUS LLL6000RL2KVM, 60W
- ⋈ NOUZOVÉ SVÍTIDLO, PŘISAZENÉ 1W, S VLASTNÍM BATERIOVÝM ZDROJEM ZÁLOHA 1HOD
- ⋈ NOUZOVÉ SVÍTIDLO, PŘISAZENÉ 1W, S VLASTNÍM BATERIOVÝM ZDROJEM ZÁLOHA 1HOD
- ⋈ NOUZOVÉ SVÍTIDLO, PŘISAZENÉ 3W, S VLASTNÍM BATERIOVÝM ZDROJEM ZÁLOHA 1HOD
- ⋈ NOUZOVÉ SVÍTIDLO, PŘISAZENÉ 3W, S VLASTNÍM BATERIOVÝM ZDROJEM ZÁLOHA 1HOD
- ⋈ NOUZOVÉ SVÍTIDLO, PŘISAZENÉ 1W, S VLASTNÍM BATERIOVÝM ZDROJEM ZÁLOHA 1HOD A PIKTOGRAMEM
- ⋈ SVĚTELNÉ NÁVĚSTIDLO - TYP DLE VYJÁDRĚNÍ PRO CIVILNÍ LETECTVÍ
- ⋈ ZÁSUVKA JEDNONÁSOBNÁ, IP55 - DLE POŽADAVKU PT
- ⋈ VÝVOD 230V PRO NAPÁJENÍ EXTER. ROLET UKONČENÝ V EL. KRABICI
- ⋈ ŽALUZIOVÝ SPÍNAČ KOLÉBKOVÝ 1+1, IP20,230V,10A



Revision	Datum / Date	Popis změny / Change description	Vydal / Publisher
NÁZEV PROJEKTU / PROJECT NAME		Souřadný systém: JTSK Výškový systém: Bpv	±0,00=276,0 m n.m.
Obytný soubor Nová Toužimská BUDOVA J Praha 19 - Kbely			
GENERÁLNÍ PROJEKTANT / EXECUTIVE ARCHITECT		INVESTOR / DEVELOPER	
EBM EXPERT		SKANSKA Skanska Reality a.s. Křižíkova 682/34a, 196 00 Praha 8 - Karlín	
EBM Expert, s.r.o. Na Valentině 3336/4, 150 00 Praha 5		ARCHITECT / ARCHITECT	
		ARCHITECTURE INTERIOR PROJECT ING. ARCH. JAROSLAV KAČER & ING. ZDENĚK JÄGER Přásková 2075/7, 143 00 Praha 4 Modřany Tel./Fax: +420 246 967 617 email: aip@apararchitekt.cz	
ZPRACOVATEL PROFESÍ / DESIGNER		ODPOVĚDNÝ PROJEKTANT	VYPRACOVAL
explan		Jiří Veselský	Ing. Sandra Juklová
ExPlan, s.r.o. Michelská 18/12a 140 00, Praha 4 tel.: +420 724 955 052 explan@explan.cz		KONTROLOVAL	Jiří Veselský
STUPĚNÍ / STAGE		ZAKÁZKA Č.	
Dokumentace skutečného provedení stavby		16005	
ČÁST DOKUMENTACE / SECTION		OBJEKT / OBJECT	
D DOKUMENTACE STAVBY		SO-10 BUDOVA J	
PROFESÍ / PROFESSION	D.1.4.6. Silnoproudá elektrotechnika a ochrana před bleskem	DATUM / DATE	DATUM REVIZE / REVISION DATE
		10/2022	-
NÁZEV VÝKRESU / DRAWING DESCRIPTION		MĚŘÍTKO / SCALE	POČET A4 / NUMBER A4
PŮDORYS 2.NP		1:100	6
OBJEKT / OBJECT	ČÁST / SECTION	ČÍSLO VÝKRESU / DRAW. NO.	REVIZE / REVISION
		SO-10 D.1.4.6.	J-202 00