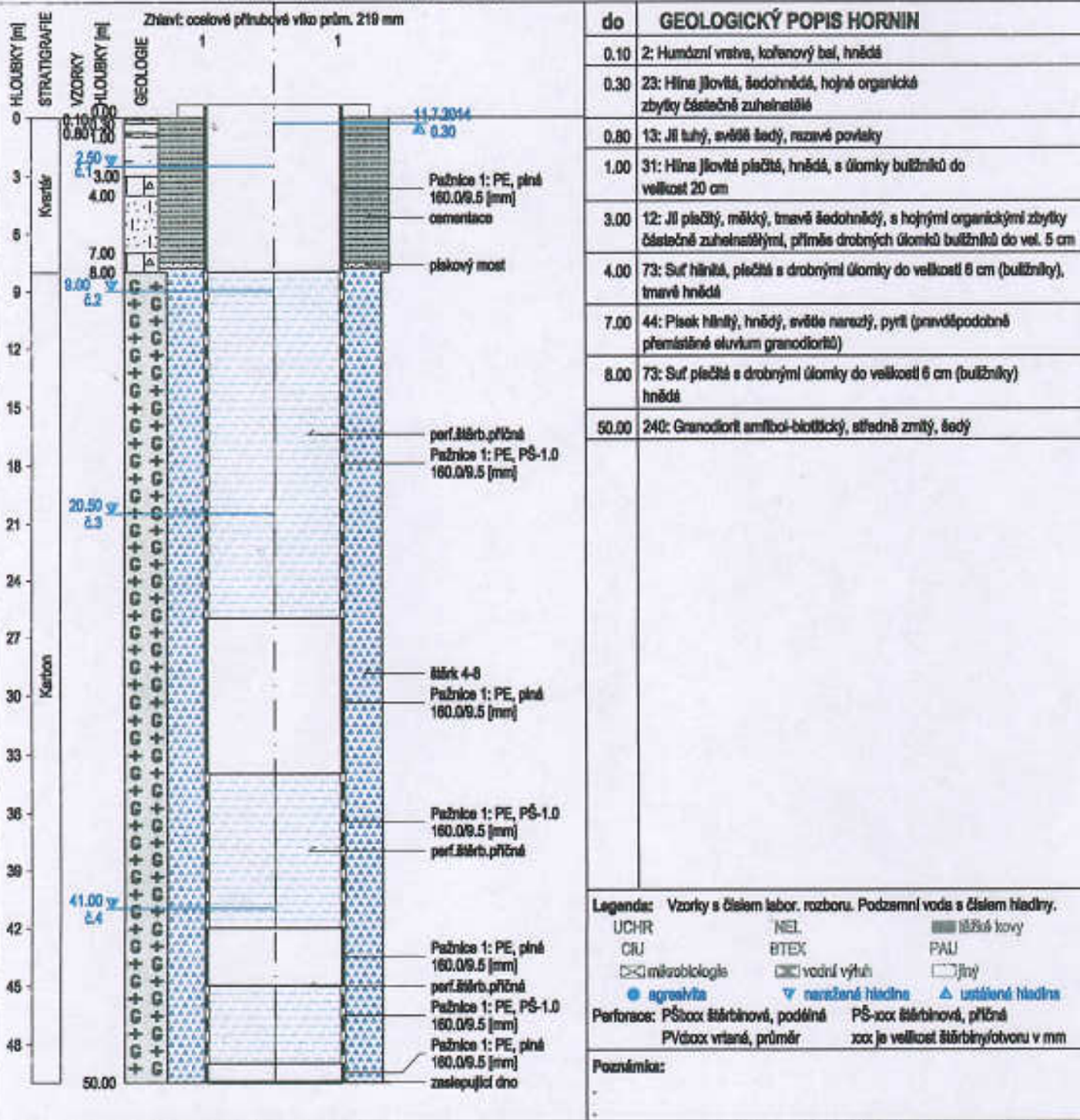


Okres: Plzeň město Katastr. území: Štánovický Borek Mapa 1:25000: 22-114

Vrtník: David Chvojka	Hladina podz. vody: Zjištěná kontaminace:	Y: 820 250.79
Datum provedení - od: 8.7.2014	ustálená Z/hl.[m]: 393.05/0.30	X: 1 081 226.08
- do: 18.7.2014	1. naražená Z/hl.[m]: 390.85/2.50	Z tání [m]: 392.68
Typ soupravy: WIRTH B1A	2. naražená Z/hl.[m]: 384.35/9.00	Odměrný Bod [m]: 393.35
Technologie: Pomocnými hladinami se vzduchovým proplachem	3. naražená Z/hl.[m]: 372.85/20.50	Hloubka vrtu [m]: 50.00
Materiál vnější pažnice: PE, závitové spojení	4. naražená Z/hl.[m]: 352.35/41.00	Souř. systémy: JTSK / Bař

Vrtání: hloubky[m]/průměr[mm]	Pažnice: hloubky[m]	materiál	průměr[mm]	perf.	Pažnice: hloubky[m]	materiál	průměr[mm]	perf.	Pažnice: hloubky[m]	materiál	průměr[mm]	perf.
0.00 - 8.00 273	1 +0.65 - 8.00	PE	160	plná	1 48.00 - 50.00	PE	160	plná				
8.00 - 50.00 254	1 8.00 - 28.00	PE	160	PŠ-1.0 12%								
	1 28.00 - 34.00	PE	160	plná								
	1 34.00 - 42.00	PE	160	PŠ-1.0 12%								
	1 42.00 - 45.00	PE	160	plná								
	1 45.00 - 49.00	PE	160	PŠ-1.0 12%								



Název akce: Štánovický Borek, vrt HV 02 Měřítko: 1: 300 Zak. číslo: 5847 14 014
 Dokumentoval: Mgr. Komberec Vyhodnotil: Mgr. Komberec Zpracoval: Mgr. Komberec Příloha č.: 5.1

LEGENDA POUŽITÝCH ZNAČEK PRO VRSTVY A STRATIGRAFIE:

2		Humózní vrstva	44		Písek hlinitý
12		Jíl písčitý	73		Suť hlinitá, písčitá
13		Jíl	240		Granodiorit
23		Hlína			Kvartér Q
31		Hlína jílov. pís.			Karbon C

LEGENDA POUŽITÝCH ČAR A SYMBOLŮ:

rozhraní vrstev ověřené

rozhraní vrstev předpokládané

označení vrstev

předkvarterní podklad

předkvarterní skalní podklad

předkvarterní podklad neověřený, nebo
předkvarterní skalní podklad neověřený

zlom

jméno hydrogeologického vrtu

nadmořská výška odměrného bodu a terénu

Laboratorní rozborů:

UCHR úplný chemický rozbor s lab. číslem vzorku

NEL neextrahovatelné látky s lab. číslem vzorku

CIU chlorované uhlovodíky s lab. číslem vzorku

BTEX aromatické uhlovodíky s lab. číslem vzorku

PAU polyaromatické uhlovodíky s lab. číslem vzorku

těžké kovy s lab. číslem vzorku

mikrobiologie s lab. číslem vzorku

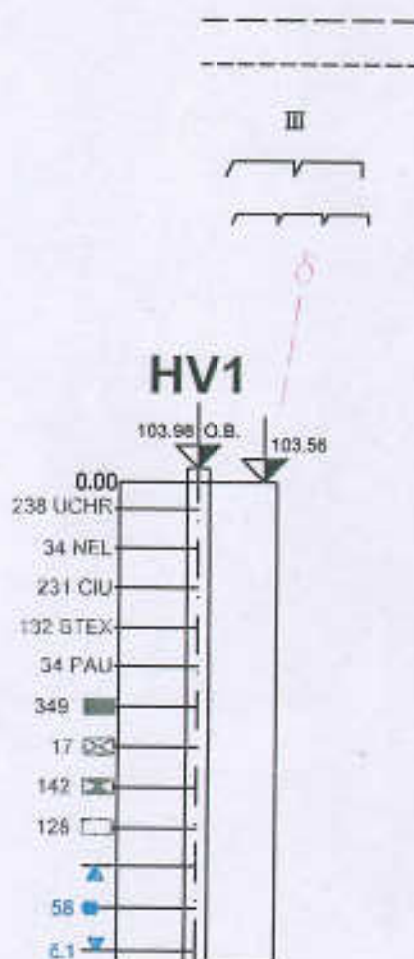
vodní výluh zeminy s lab. číslem vzorku

jiný vzorek s lab. číslem vzorku

hladina podzemní vody ustálená

agresivita vody s lab. číslem vzorku

hladina podzemní vody naražená s číslem zvodně



LEGENDA K HYDROGEOLOGICKÉMU PROFILU

Vodní zdroj Ekomonitor spol. s r.o. 537 01 Cívčín 3 Přílohy 828	Štěnovický Borek vrt HV 02	Vypracoval: Zodp. proj.:	Mgr. Komberoc Mgr. Komberoc	Zak. číslo: 5847 14 014	Soub.	Příloha: 5.2
---	-------------------------------	-----------------------------	--------------------------------	----------------------------	-------	-----------------