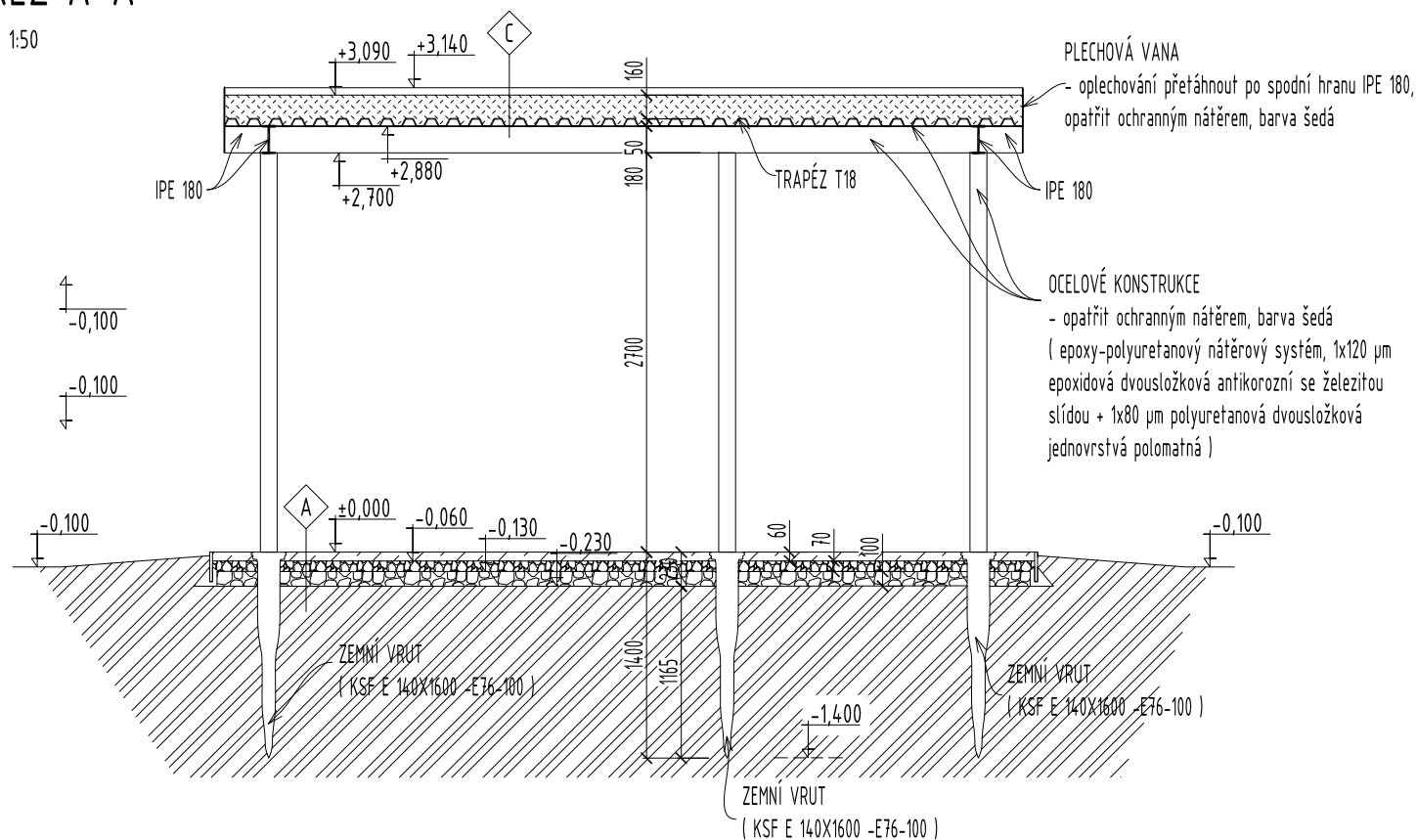
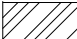

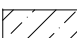
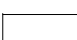



ŘEZ A-A'

M 1:50



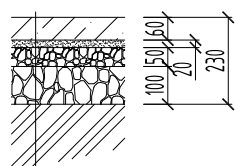
LEGENDA :

-  - rostlý terén
-  - štěrkový hutněný násyp, rozlišení dle skladby
-  - beton, bet. tvárnice; rozlišení dle poz. a skladby
-  - nové konstrukce
-  - skladba zelené střechy "C"

SKLADBY :

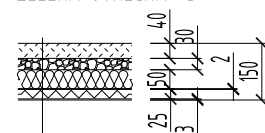
M 1:20

POCHOZÍ ČÁST ZPEVNĚNÝCH PLOCH "A"



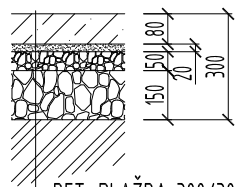
- BET. DLAŽBA 300/300/60
- KŘEM. PÍSKOVÝ ZÁSYP HUTNĚNÝ 20 mm
- ŠTĚRKOVÝ PODSYP HUTNĚNÝ 50 mm fr. 0-4 mm
- ŠTĚRKOVÝ PODSYP HUTNĚNÝ 100 mm fr. 4-16 mm
- ROSTLÝ TERÉN

ZELENÁ STŘECHA "C"




- PŘEDPĚSTOVANÝ ZELENÝ KOBREK 40 mm
- SUBSTRÁT PRO EXTENZIVNÍ ZELENÉ STŘECHY 30 mm
- HYDROFILNÍ MINERÁLNÍ VLNA 50 mm
- FILTRAČNÍ TEXTÍLIE 2 mm
- KALÍŠKOVÁ FÓLIE 25 mm
- SEPARAČNÍ GEOTEXTÍLIE 3 mm
- TRAPÉZOVÝ PLECH T40/266

PŘÍLEŽITOSTNĚ POJÍZDNÁ ČÁST ZPEVNĚNÝCH PLOCH "B"



- BET. DLAŽBA 300/300/80
- KŘEM. PÍSKOVÝ ZÁSYP HUTNĚNÝ 20 mm
- ŠTĚRKOVÝ PODSYP HUTNĚNÝ 50 mm fr. 0-4 mm
- ŠTĚRKOVÝ PODSYP HUTNĚNÝ 100 mm fr. 4-16 mm
- ROSTLÝ TERÉN

P.B. = ±0,000 = 226,10 m.n.m. B.p.v.

Zodpovědný projektant	Hlavní inženýr projektu	Vypracoval	 kancelář : Ječná 29a, 621 00 Brno info@pamarch.cz, http:// www.pamarch.cz	
Ing.arch. Robert Ševčík	Michal Nagy	Michal Nagy		
Stavebník: ST. MĚSTO BRNO, m.č. BRNO-JUNDROV, Veslařská 97/56, 63700 Brno	Formát	A3		
Místo stavby: k.ú. JUNDROV, p.č. 3112/1; 3112/2; 1360/8	Datum	03/2022		
Název stavby: KONTEJNEROVÉ STÁNÍ NÁLEPKOVA, p.č. 3112/1; 3112/2, 1360/8	Účel dokumentace	DPS		
Stavební objekt: S001	měřítko:	1:50		
Obsah: ŘEZ A-A' A SKLADBY	č. výkresu:	D.1.1.4		