

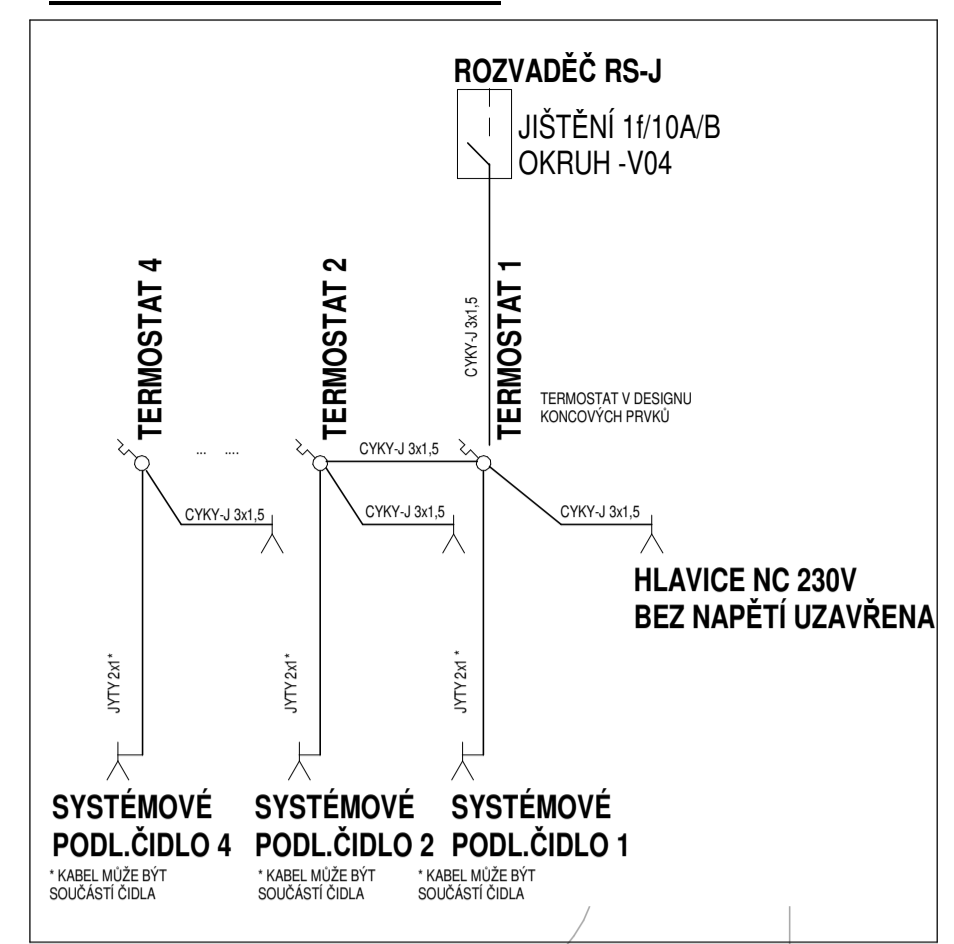
LEGENDA SILNOPROUDÝCH PRVKŮ

- VOLNÝ VÝVOD 230V, PRO OSVĚTLENÍ NEBO ZAŘÍZENÍ
- VOLNÝ VÝVOD 400V, PRO TECHNOLOGIE NEBO ZAŘÍZENÍ
- ZÁSUVKA JEDNONÁSOBNÁ, IP20
- ZÁSUVKA JEDNONÁSOBNÁ, IP44
- POHYBOVÉ ČIDLO 360° S RELÉOVÝM VÝSTUPEM
- SPÍNAČ ŘAZENÍ 1, IP20
- SPÍNAČ TLAČÍTKOVÝ 1/0, IP20
- SPÍNAČ ŽALUZIOVÝ/ROLETOVÝ 1/0+1/0, IP20
- SPÍNAČ ŘAZENÍ Č.6, IP20
- SPÍNAČ ŘAZENÍ Č.6+6, IP20
- SPÍNAČ ŘAZENÍ Č.7, IP20
- SPÍNAČ ŘAZENÍ Č.5, IP20
- TLAČÍTKO TOTAL STOP
- LED PŘÍSAZENÉ SVÍTIDLO MODUS BR5B_KO300V1 PRŮMĚR 285mm, 14W
- LED PŘÍSAZENÉ SVÍTIDLO MODUS BR5B_KO300V2 PRŮMĚR 300, 27W, IP44
- LED PŘÍSAZENÉ SVÍTIDLO MODUS BR5B_KO375V2 PRŮMĚR 375, 27W
- LED PŘÍSAZENÉ SVÍTIDLO MODUS BR5B_KO480V3 PRŮMĚR 480mm, 35W
- PŘÍSAZENÉ LED SVÍTIDLO FULGUR BARBORA + PIR, IP20, 20W
- PŘÍSAZENÉ LED SVÍTIDLO FULGUR BARBORA + NO ZDROJ +PIR, IP20, 20W
- PŘÍSAZENÉ/ZAVĚŠENÉ LED SVÍTIDLO, MODUS ESO3000RPMKO, 26W
- PŘÍSAZENÉ/ZAVĚŠENÉ LED SVÍTIDLO, MODUS ESO4000RPMKN, 38W
- PŘÍSAZENÉ/ZAVĚŠENÉ LED SVÍTIDLO, MODUS ESO4000RLKN, 46W
- LED PRACHOTĚSNÉ SVÍTIDLO IK08, MODUS PL2500S2W, 20W, IP65
- LED PRACHOTĚSNÉ SVÍTIDLO IK08, MODUS PL3500L1N, 32W
- LED PRACHOTĚSNÉ SVÍTIDLO IK08, MODUS PL2500S2W, 40W
- PŘÍSAZENÉ/ZAVĚŠENÉ LED SVÍTIDLO, MODUS LLL6000RL2KVM, 60W
- NOUZOVÉ SVÍTIDLO, PŘÍSAZENÉ 1W, S VLASTNÍM BATERIOVÝM ZDROJEM ŽALOHA 1HOD
- NOUZOVÉ SVÍTIDLO, PŘÍSAZENÉ 1W, S VLASTNÍM BATERIOVÝM ZDROJEM ŽALOHA 1HOD
- NOUZOVÉ SVÍTIDLO, PŘÍSAZENÉ 3W, S VLASTNÍM BATERIOVÝM ZDROJEM ŽALOHA 1HOD
- NOUZOVÉ SVÍTIDLO, PŘÍSAZENÉ 3W, S VLASTNÍM BATERIOVÝM ZDROJEM ŽALOHA 1HOD
- NOUZOVÉ SVÍTIDLO, PŘÍSAZENÉ 1W, S VLASTNÍM BATERIOVÝM ZDROJEM ŽALOHA 1HOD A PIKTOGRAMEM
- SVĚTELNÉ NÁVĚSTIDLO - TYP DLE VYJÁDRĚNÍ PRO CIVILNÍ LETECTVÍ
- ZÁSUVKA JEDNONÁSOBNÁ, IP55 - DLE POŽADAVKU PT
- VÝVOD 230V PRO NAPÁJENÍ EXTER. ROLET UKONČENÝ V EL. KRABICI
- ŽALUZIOVÝ SPÍNAČ KOLÉBKOVÝ 1+1, IP20, 230V, 10A

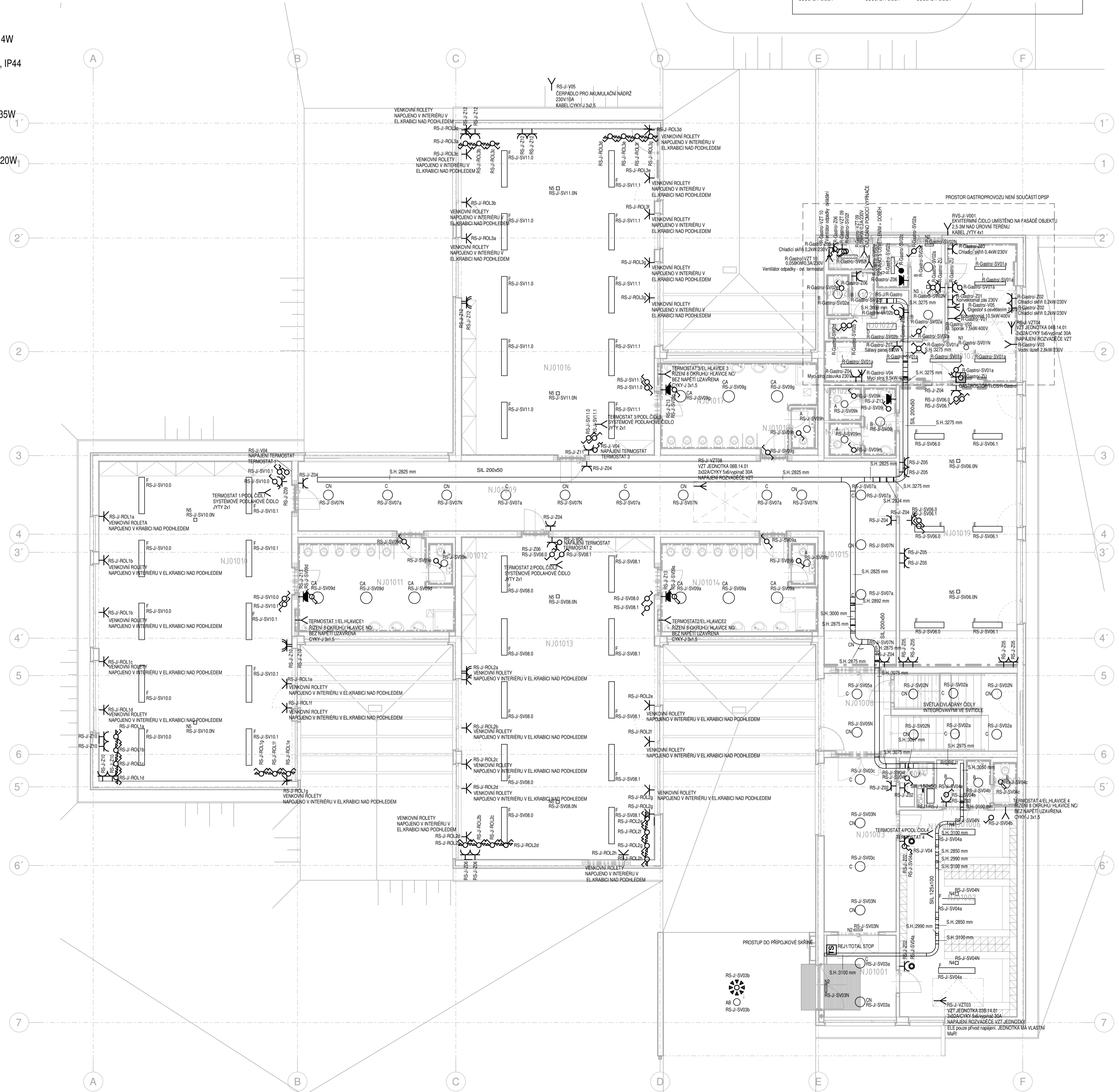
POZNÁMKY

- KABELOVÉ TRASY V PODLAZE A POD OMIŤKOU. KABELY ULOŽENY DO DRÁTĚNÝCH ŽLABŮ ČI TRUBEK.
- KABELOVÉ TRASY S POŽÁRNÍ ODOLNOSTÍ PROVĚST DLE DOPORUČENÍ VÝROBCE A DLE ZP2/2008.
- PROJEKTANT TRVÁ NA DODRŽENÍ PŘEDEPSANÝCH TECHNICKÝCH PARAMETRŮ PŘÍSTROJŮ A ZAŘÍZENÍ. POUŽITÁ ZAŘÍZENÍ MUSÍ MÍT SHODNÉ PARAMETRY JAKO NAVRHOVANÉ TYPY.
- STAVBA ZAJISTÍ VYBUDOVÁNÍ KABELOVÝCH PROSŮPŮ NOSNÝMI KONSTRUKCEMI.
- KABELOVÉ PROSTUPY MEZI JEDNOTLIVÝMI POŽÁRNÍMI ÚSEKY BUDOU UTĚSNĚNY POŽÁRNÍMI PŘEPÁŽKAMI S S PŘEDEPSANOU ODOLNOSTÍ (viz. PBR.)
- ELEKTROINSTALACE MUSÍ BÝT PROVEDENA V SOULADU S PLÁTNÝMI PŘEDPISY A ČSN ZEJMĚNA V OBLASTI BEZPEČNOSTI A OCHRANY OSOBY.
- KABELOVÉ TRASY NA POVRCHU. KABELY ULOŽENY DO OCELOVÝCH ŽLABŮ.
- ODBOČKY PROVEDENY V ODBOČNÝCH KRABICÍCH.
- KOORDINAČNÍ VÝKRESY JSOU NADŘAZENY TĚTO DOKUMENTACI.
- ROZVODNÁ SOUSTAVA: 3PEN stř. 50Hz, 400V/230V / TN-C-S, 3NPE stř. 50Hz, 400V/230V / TN-C-S
- ELEKTRICKÁ INSTALACE BUDE PROVEDENA KABELY CYKY ULOŽENÍMI NA POVRCHU V KABELOVÝCH ŽLABECH, NA KABELOVÝCH ROŠTECH, V INSTALAČNÍCH TRUBKÁCH A LIŠTÁCH.
- OCHRANA PŘED NEBEZPEČNÝM DOTYKEM NEŽIVÝCH ČÁSTÍ EL. ZAŘÍZENÍ AUTOMATICKÝM ODPOJENÍM OD ZDROJE DLE ČSN 33 2000-4-41 ed.3. V OBJEKTU PROVEDENO POSPOJOVÁNÍ DLE ČSN 33 2000-5-54 ed.3.
- ELEKTROINSTALACE V KOUPELNÁCH A UMÝVÁRNÁCH BUDE PROVEDENA DLE ČSN 33 2000-7-701 ed.2
- MINIMÁLNÍ VZDÁLENOST VYPÍNAČŮ A ZÁSUVEK OD VANY 600mm

SCHEMA ZAPOJENÍ OVL. PRVKŮ ÚT



Tabulka místností 1.NP			
Podlaží	KÓD BUDOVI	Č. M.	NÁZEV
1NP	J	01	Zádvěří
1NP	J	02	Šatna
1NP	J	03	Vstupní hala
1NP	J	04	Úklid
1NP	J	05	Sklad
1NP	J	06	WC
1NP	J	07	WC
1NP	J	08	Schodiště
1NP	J	09	Chodba
1NP	J	10	Denní místnost 1
1NP	J	11	Umývárna 1
1NP	J	12	WC 1
1NP	J	13	Denní místnost 2
1NP	J	14	Umývárna 2
1NP	J	15	WC 2
1NP	J	16	Denní místnost 3
1NP	J	17	Umývárna 3
1NP	J	18	WC 3
1NP	J	19	Jídelna
1NP	J	20	WC
1NP	J	21	WC
1NP	J	22	WC
1NP	J	23	Přípravná / Mytí
1NP	J	24	Chodba
1NP	J	25	Umývárna termostortů
1NP	J	26	Odpadky
1NP	J	27	Šatna
1NP	J	28	WC
1NP	J	29	WC



Revision	Datum / Date	Popis změny / Change description	Vydal / Publisher

NAZEV PROJEKTU / PROJECT NAME: Soudrný systém: JTSK Výškový systém: Bpv 0,00-276,0 m n.m.

Obytný soubor Nová Toužimská

BUDOVA J
Praha 19 - Kbely

GENERÁLNÍ PROJEKTANT / EXECUTIVE ARCHITECT: **SKANSKA**
Skanska Reality a.s.
Křižkova 682/24a, 196 00 Praha 8 - Karlín

INVESTOR / DEVELOPER: **EBM EXPERT**
EBM Expert, s.r.o.
Na Valentince 3339/4, 150 00 Praha 5

ARCHITECT / ARCHITECT: **ARCHITECTURE INTERIOR PROJECT**
INS. ARCH. JAROSLAV MAČEK & ING. ZDENĚK JÁČEK
Pískalská 2075/7, 143 00 Praha 4 Modřany
Tel/Fax: +420 246 967 617
email: app@archinterior.cz

ZPRACOVATEL / PROFESOR / DESIGNER: **explan**
ExPlan, s.r.o.
Michelská 181/2a
140 00, Praha 4
tel.: +420 724 955 052
explan@explan.cz

ODPOVĚDNÝ PROJEKTANT	VYPRACOVAL	KONTROLOVAL
Jiří Veselý	Ing. Sandra Juklová	Jiří Veselý

STUPĚŇ / STAGE: Dokumentace skutečného provedení stavby ZAKÁZKA Č. 16005

ČÁST DOKUMENTACE / SECTION: **D** DOKUMENTACE STAVBY

OBJEKT / OBJECT: SO-10 BUDOVA J

PROFESE / PROFESSION	D.1.4.6.	Silnoproudá elektrotechnika a ochrana před bleskem
DATUM / DATE	10/2022	
DATUM REVIZE / REVISION DATE		
MĚŘITNO / SCALE	1:100	
POČET A. NUMERÁLA	6	
PARA		

NAZEV VÝKRESU / DRAWING DESCRIPTION: **PŮDORYS 1.NP**

OBJEKT / OBJECT	ČÁST / SECTION	ČÍSLO VÝKRESU / DRAW. NO.	REVIZE / REVISION
SO-10	D.1.4.6.	J-201	00