

# LEGENDA SKLADEB

(V POŘADÍ OD SMĚRU POPISU)

## STN-1

- TENKOVSTVÁ SILIKONOVÁ OMÍTKA PROBARVENÁ (1,5 mm)
- PENETRACE (---)
- STĚRKOVÝ TMEL NA BÁZI CEMENTU + ARMOVACÍ TKANINA VERTEX R 267 (5 mm)
- TEPELNÉ IZOLAČNÍ DESKY Z EPS S PRÍMĚSÍ GRAFITU ( $\lambda_{max}=0,032 W/m2K$ , 160 mm)
- + KOTVENÍ Eibotherm STR U ( $8ks/m^2$ ) NEBO VLASTNOSTMI OBDOBNE
- LEPIDLO PODKLADU CELOPLOŠNĚ (5 mm)
- STÁVAJÍCÍ VÁPENOCEMENTOVÁ OMÍTKA (1,5 mm)
- STÁVAJÍCÍ BLOKY CIHELNÉ NOSNÉ (450 mm) NA TENKOVSTVOU MALTU
- VPC OMÍTKA POROTHERM UNIVERSAL (10 mm)
- VPC ŠTUK (2 mm) - INT.

## STR-1

- FALCOVANÁ STŘEŠNÍ KRYTINA OCELOVÁ (30 mm)\*
- SEPARAČNÍ VRSTVA - NEPÍSKOVANÁ LEPENKA (4 mm)\*
- BEDNĚNÍ Z DŘEVĚNÝCH PRKEN (25 mm)\*
- KONTRALATĚ 30/50 mm (VZDUCH. MEZERA VĚTRANÁ) (30 mm)\*
- DIFÚZNÍ FÓLIE (---)\*
- TEPELNÉ IZOLAČNÍ VRSTVA Z MINERÁL. VLNY ( $\lambda_{max}=0,033 W/m2K$ , 320 mm)\*
- PAROZÁBRANA (---)
- DVOJITÝ ROŠT Z OCELOVÝCH POZINKOVANÝCH PROFILŮ (2x 30 mm)
- DŘEVĚNÉ (BOROVÉ) POHLEDOVÉ PALUBKY TL. 15 mm

\* POZN. - NOVÉ VRSTVY V ROZSAHU PONECHÁVANÉ STÁVAJÍCÍ STŘEŠNÍ KONSTRUKCE; U TEP. IZOLACE DOPLNĚNÍ STÁVAJÍCÍ DO TL. 320 mm (PŘEDPOKLAD NOVĚ 200 mm)

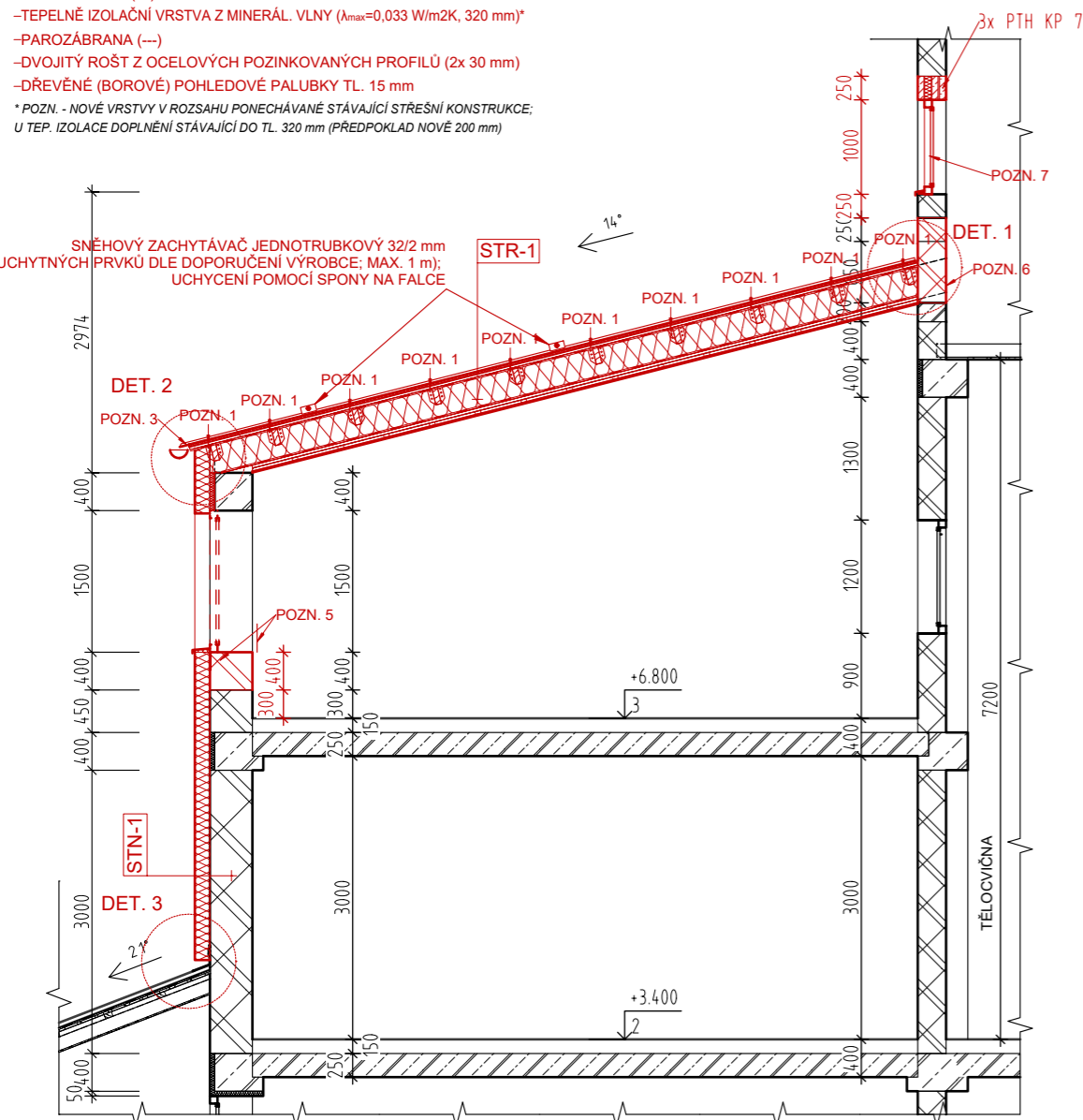
# LEGENDA (STÁVAJÍCÍ STAV)

STÁVAJÍCÍ KONSTRUKCE

- ZDIVO Z CIHEL DUTINOVÝCH (NOSNÉ)
- ZDIVO Z PÓROBETONOVÝCH TVÁRNIC (NENOSNÉ)
- TEPELNÁ IZOLACE (TYP DLE SKLADEB)
- ŽELEZOBETON

# POZNÁMKY

- POZN. 1 TRÁMOVÁ BOTKA 60 x165 x 2,0 Zn
- POZN. 2 STÁVAJÍCÍ OKAP + SVISLÝ SVOD ZRUŠIT (V ROVINĚ PŘÍSTŘEŠKU ZASLEPIT) + NAPOJIT NA SVISLÝ SVOD HLAVNÍ BUDOVY
- POZN. 3 PROTAŽENÍ STŘEŠNÍ ROVINY + NOVÝ OKAP - VIZ DETAIL 2
- POZN. 4 NOVÝ SVOD NAPOJIT NA STÁVAJÍCÍ SVISLÝ NAD PŘÍSTŘEŠKEM
- POZN. 5 DOZDÍT PARAPET DO ÚROVNĚ + 0,700 + OPATŘIT MADLEM DO ÚROVNĚ +1,00 OD PODLAHY
- POZN. 6 STÁVAJÍCÍ REVIZNÍ OTVOR ZAZDÍT
- POZN. 7 VYBOURAT + NOVÝ REVIZNÍ OTVOR ZE ŠTÍTU TĚLOCVIČNY + OTVÍRATELNÁ VÝPLŇ S IZOLAČNÍM PANELEM
- POZN. 8 ODSTRANIT STÁVAJÍCÍ KRYTINU + PŮVODNÍ PODKLADNÍ VRSTVY (BEDNĚNÍ. LAŤOVÁNÍ, PAROZÁBRANU) + NOVÉ VRSTVY DLE POPISU SKLADBY STR-1
- POZN. 9 LOGO + NÁPIS ORIENTAČNÍ; PODROBNĚJI DLE SPECIFIKACE INVESTORA



# LEGENDA (NAVRHOVANÝ STAV)

- NAVRHOVANÉ (OBECNĚ)
- VÝMĚNA STÁVAJÍCÍCH VÝPLŇÍ OTVORŮ VNĚJŠÍCH STĚN / NOVÉ VÝPLNĚ
- ZATEPLENÍ (TYP TEP. IZOLACE DLE SKLADEB)

01	VYDÁNÍ DOKUMENTACE	pátek 17. února 2023
ČÍSLO	REVIZE	DATUM

název akce: <b>STAVEBNÍ ÚPRAVY ČÁSTI TĚLOCVIČNY GYMNÁZIA K. V. RAISE A SOU, HLINSKO</b>			
objednatel: <b>Gymnázium K. V. Raise</b> Adámkova 55 53901 Hlinsko		investor: <b>Gymnázium K. V. Raise</b> Adámkova 55 53901 Hlinsko	
generální projektant: <b>Ing. Martin Adámek</b> Rataje 1687, 539 01 Hlinsko TEL.: 777135754 EMAIL: adamekmartin@centrum.cz	schválil: <b>ING. M. ADÁMEK</b>	vedoucí úkolu: <b>ING. M. ADÁMEK</b>	datum: <b>01/2023</b>
hlavní projektant části: <b>Ing. Martin Adámek</b> Rataje 1687, 539 01 Hlinsko TEL.: 777135754 EMAIL: adamekmartin@centrum.cz	část: <b>D - DOKUMENTACE OBJEKTŮ</b>	vypracoval: <b>ING. M. ADÁMEK</b>	odpovědný projektant: <b>ING. M. ADÁMEK</b>
formát: <b>A3</b>	měřítko: <b>1:75</b>	číslo paré: <b>318/2023</b>	číslo dokumentace: <b>SO 01</b>
poznámky: <b>REZ A-A' - NAVRHOVANÝ STAV</b>			<b>D.07</b>
název části dokumentace: <b>REZ A-A' - NAVRHOVANÝ STAV</b>			