

NÁVRH VSTUPNÍ CHODBY OZP

1/ DVEŘE

hlavní vstup a podatelna

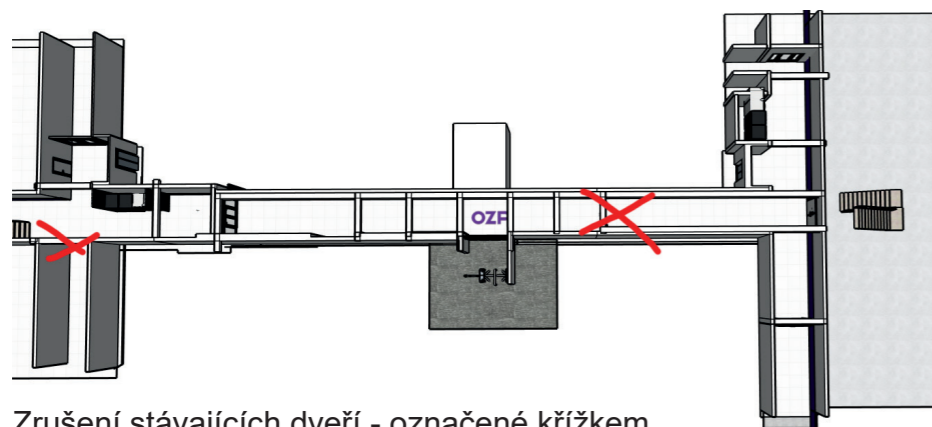
dveře nejsou protipožární

DVEŘE HLAVNÍ VSTUP – matné sklo, bílé rámy (tenký profil 30mm), světlík nad posuvnými dveřmi viz. vizu - dveře automatické, posuvné – pohybové čidlo, výstup z budovy osadit tlačítkem na otevírání dveří.

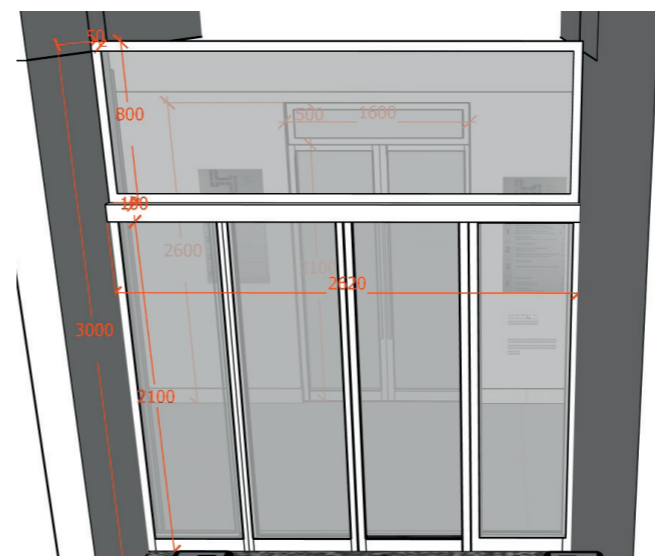
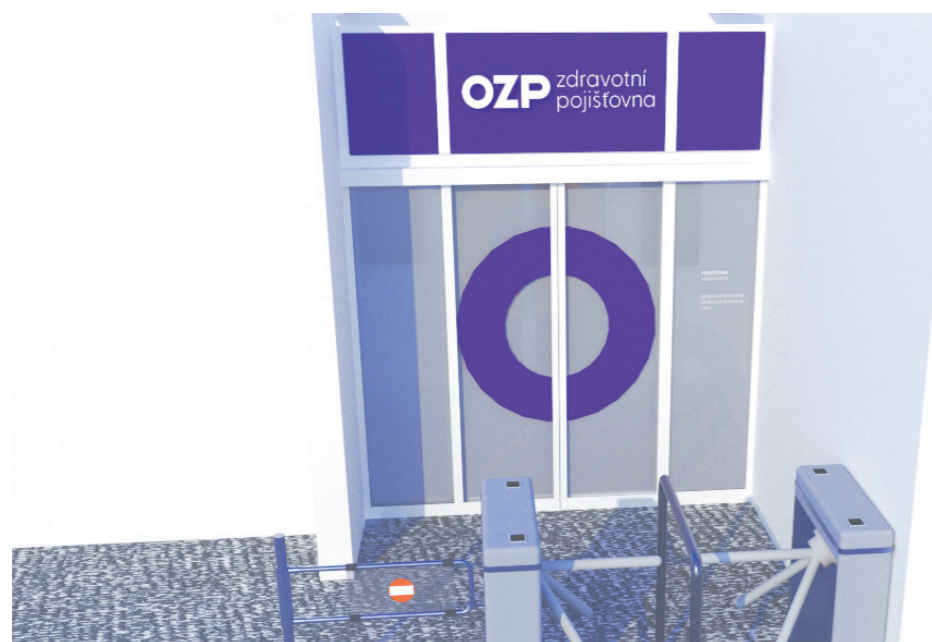
Rozměr: 2620 x 3000mm (šíře x výška)

DVEŘE PODATELNA manuálně otevírané, dvoukřídlé, zamykatelné, samozavírač - matné sklo, bílý rám (tenký profil 30mm), světlík nad dveřmi, klika (madla).

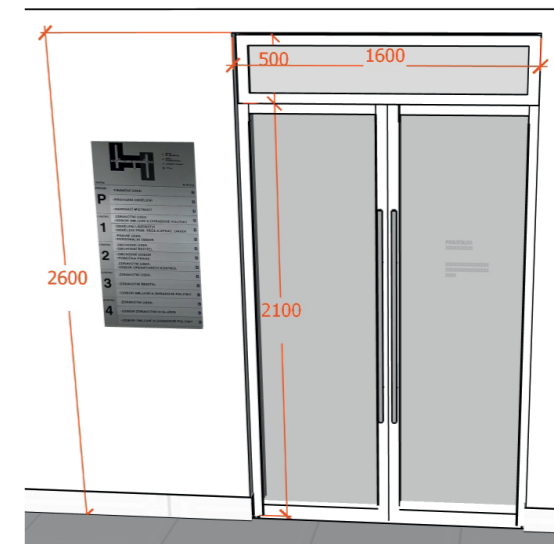
Rozměr: 1600 x 2600mm (šíře x výška)



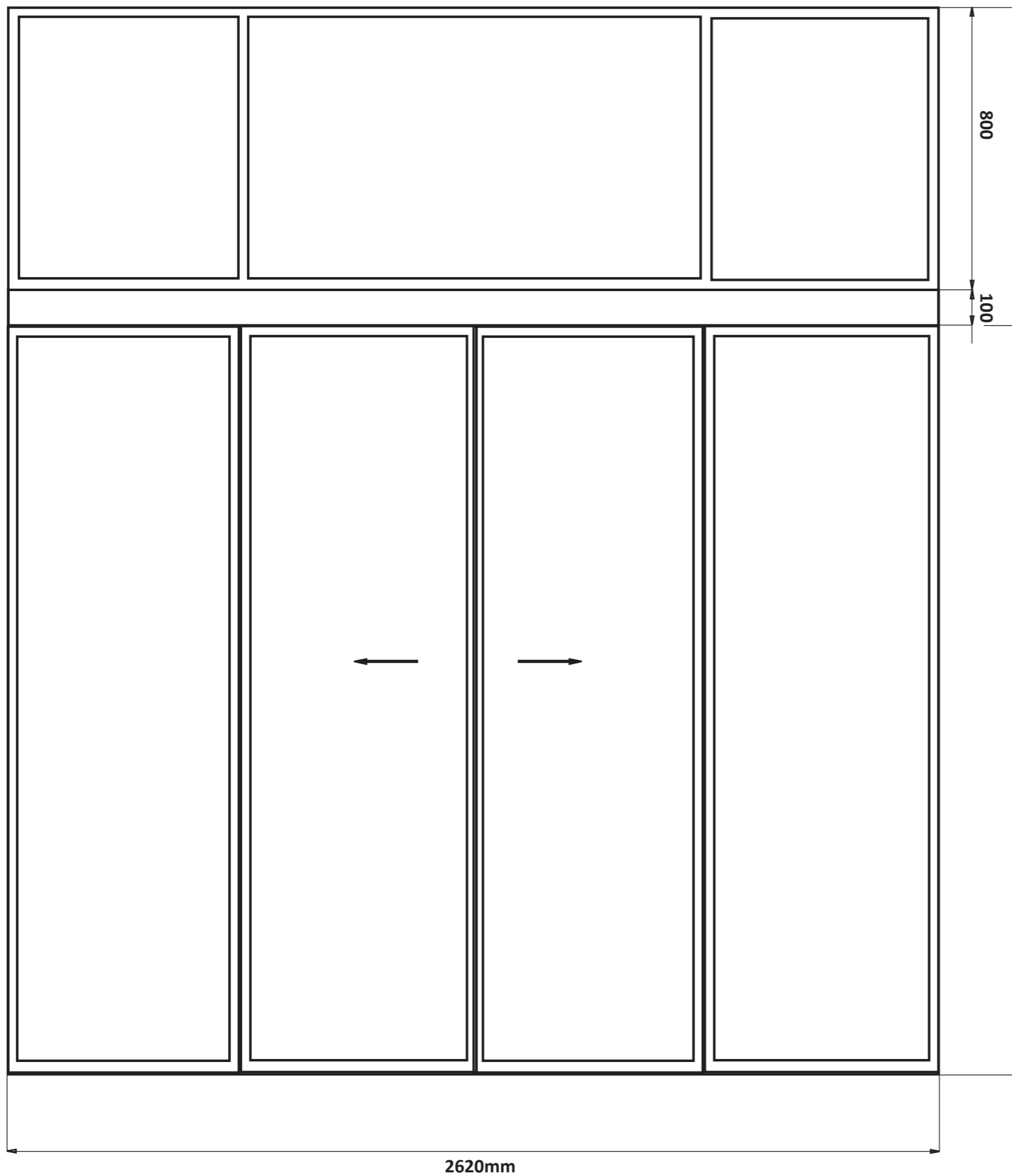
Zrušení stávajících dveří - označené křížkem přízemí budovy A,B,C



DVEŘE HLAVNÍ VSTUP

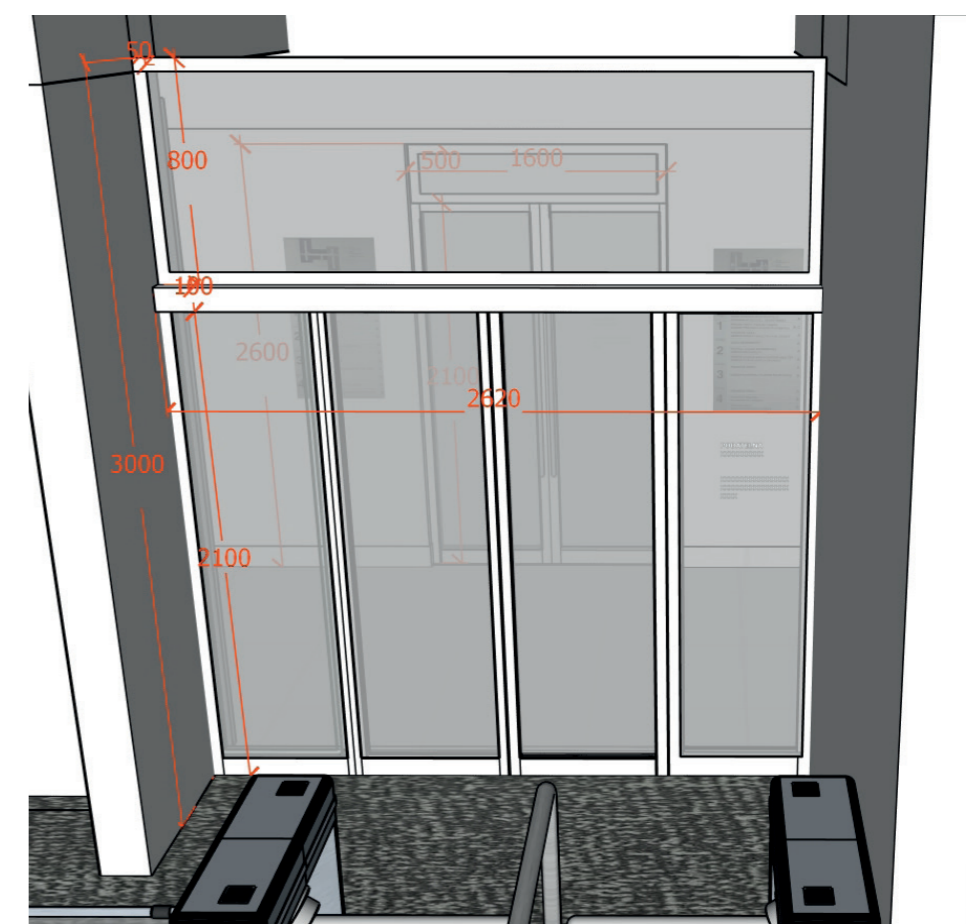


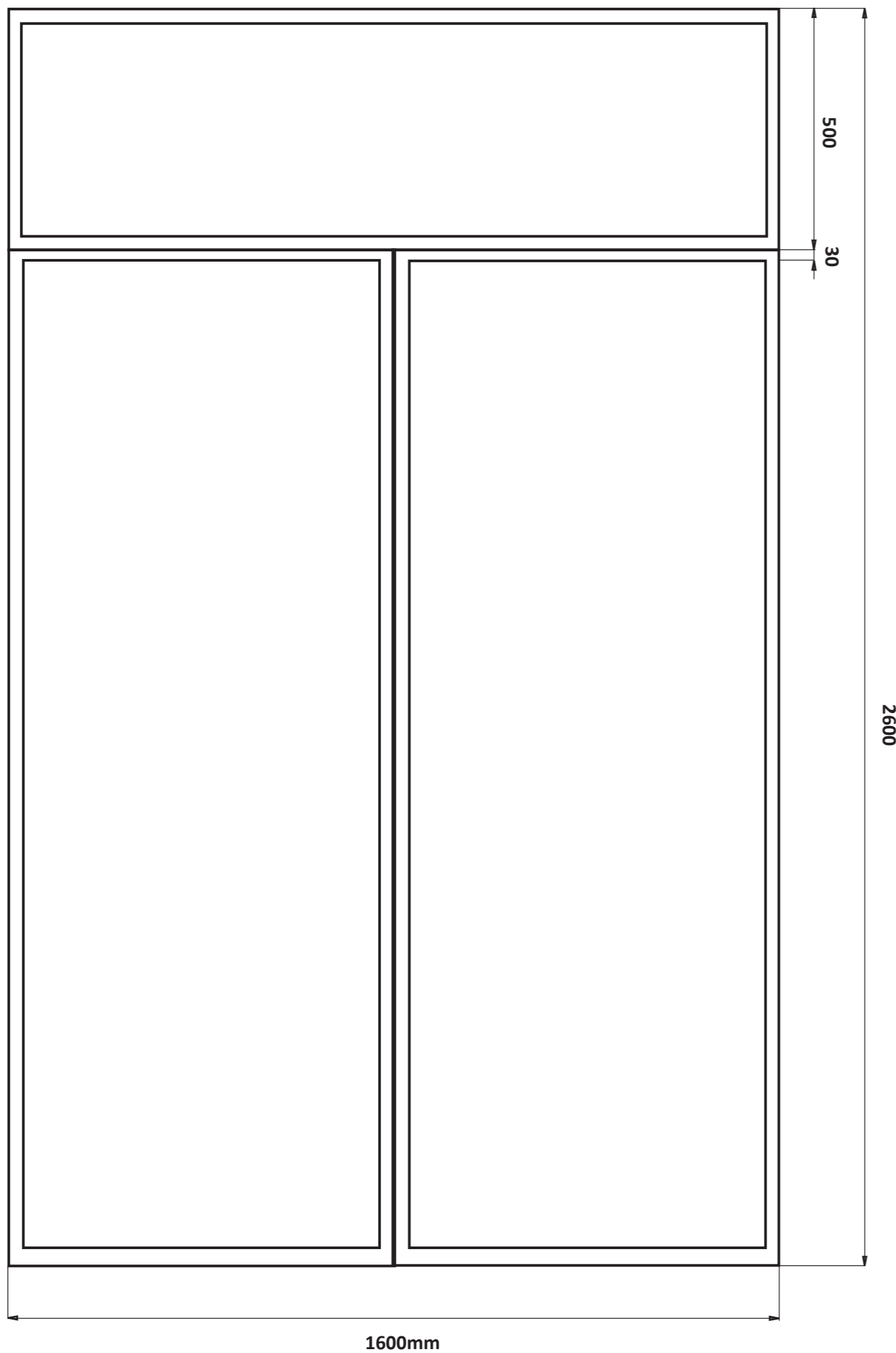
PODATELNA



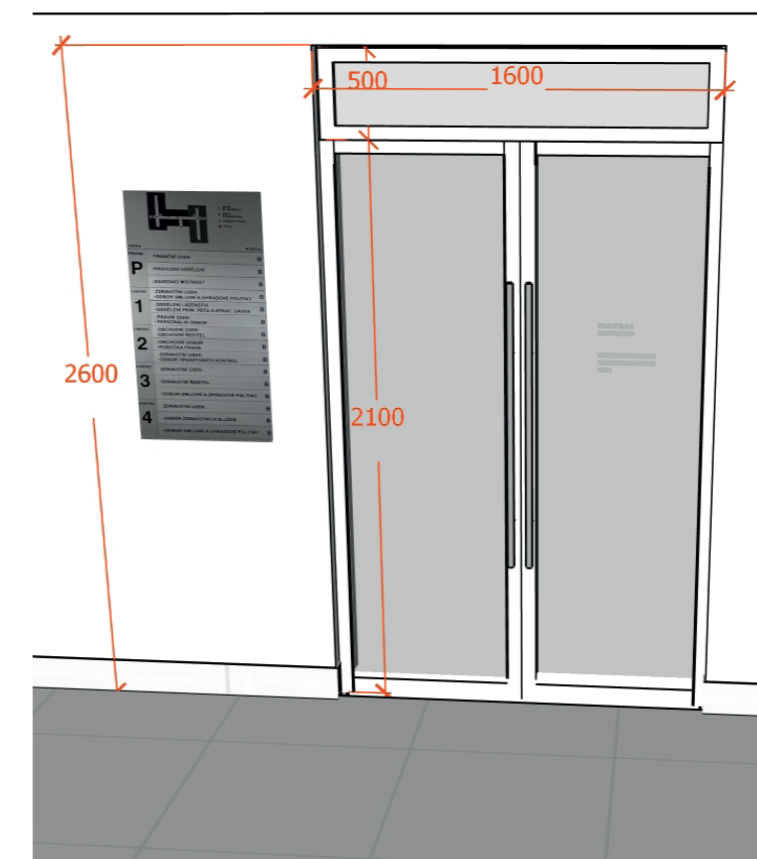
DÉLKA POHONU KRYTU 2620mm

HLAVNÍ VCHOD - automatické posuvné dveře, profil rámu 30mm, pohybové čidlo, výstup z budovy osadit tlačítkem na otevírání dveří, světlík nad dveřmi, barva rámu bílá, sklo matné. Tyto dveře nejsou protipožární.





DVEŘE PODATELNA - dveře kyvné, manuálně otevíravé, dvoukřídlé, profil rámu 30mm, samozavírač, světlík nad dveřmi, barva rámu bílá, sklo matné, dlouhá madla broušená nerez, zámek - dveře musí být uzamykatelné. Tyto dveře nejsou protipožární.



DVEŘNÍ MADLO - broušená nerez, délka 80cm, 2x pár madel



1/ DVEŘE

DVEŘE VSTUP DO BUDOVY B - dveře u stávajících automatů

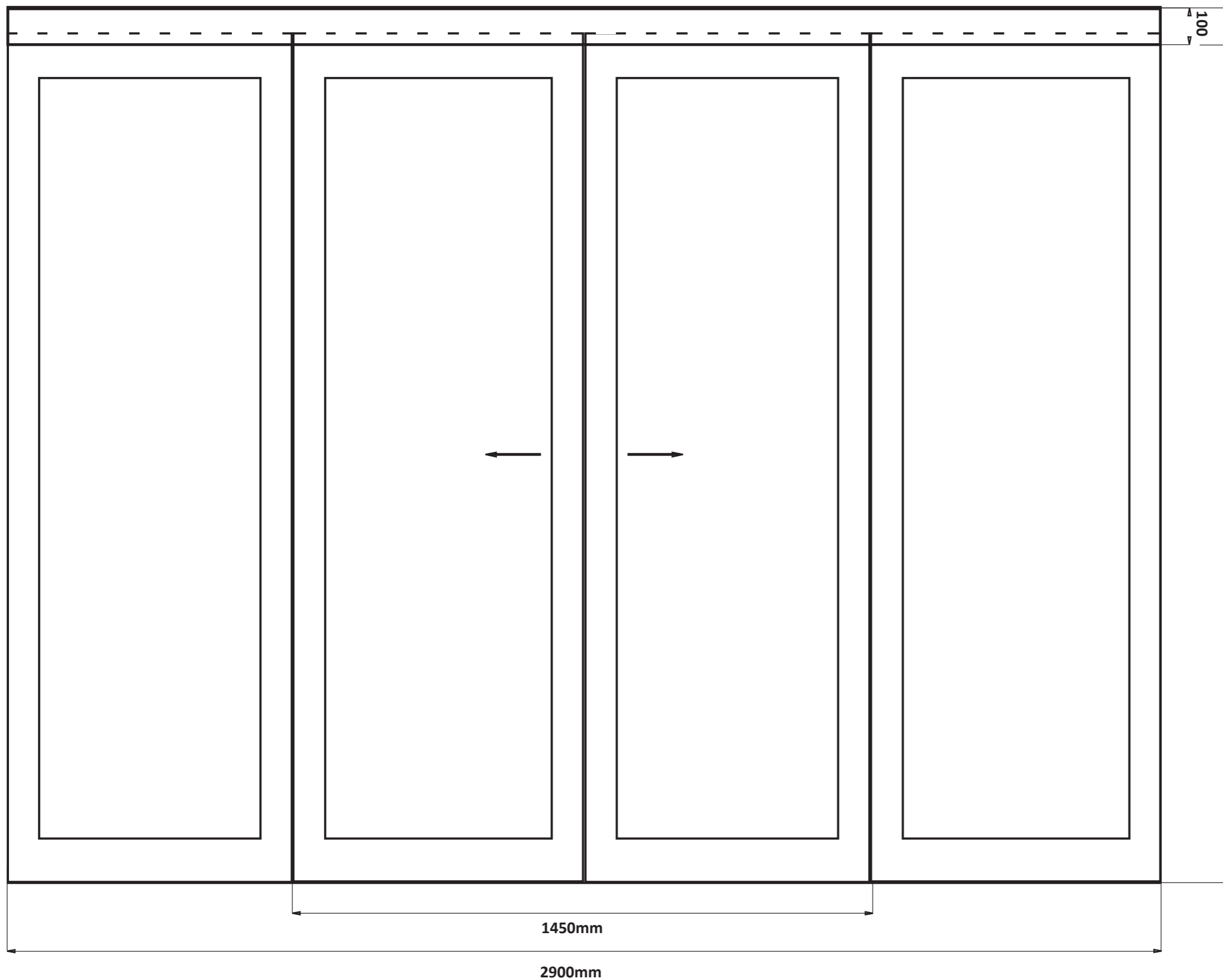
protipožární dveře EI 30

Protipožární dveře EI 30, posuvné automatické, bílý rám (profil 60mm), čiré sklo.

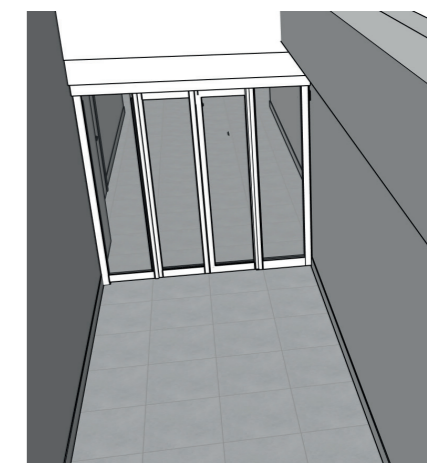
Rozměr: 2900 x 2205mm (šíře x výška)



DVEŘE V BUDOVĚ C DO BUDOVY B - u stávajících automatů



DÉLKA POHONU KRYTU 2900mm



DVEŘE VSTUP DO BUDOVY B - dveře u stávajících automatů

protipožární dveře EI 30 D1+C

Protipožární dveře EI 30 D1+C, posuvné automatické, bílý rám (pro il 78mm), čiré sklo, pevné boční rámečky.
Rozměr: 2900 x 2205mm (šíře x výška)

1/ DVEŘE

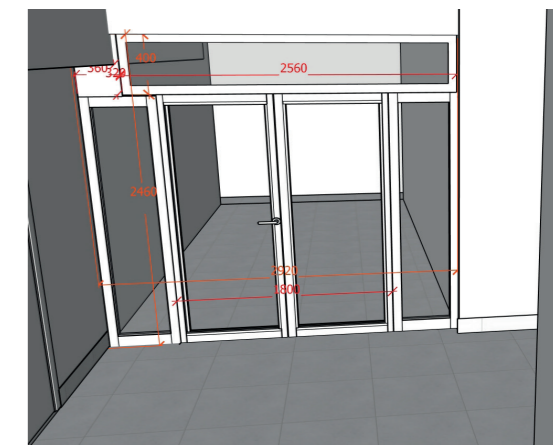
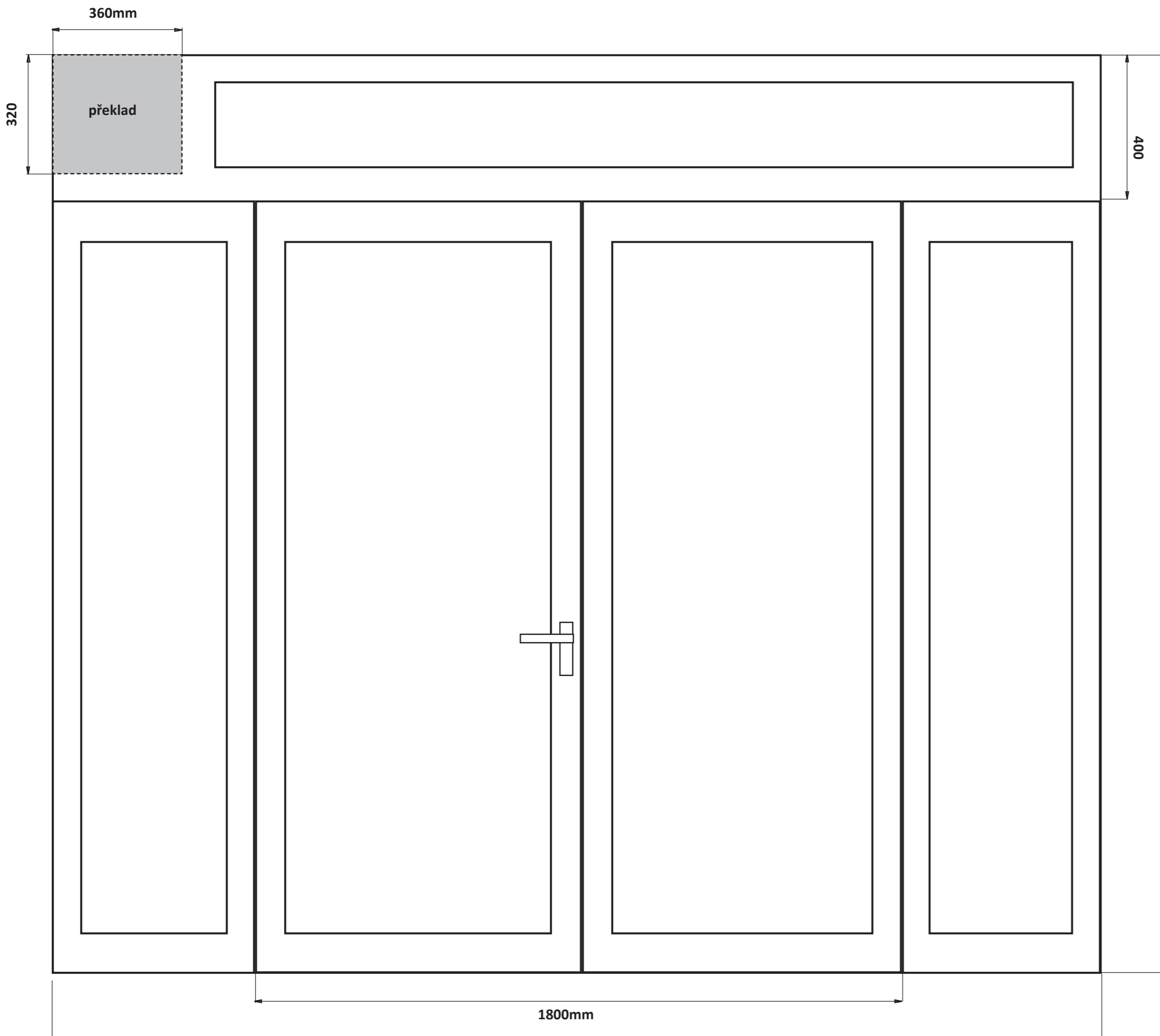
DVEŘE VSTUP V BUDOVĚ B - dveře uvýtahu

protipožární dveře EI 30 D1

Protipožární dveře EI 30D1 - dvoukřídlové manuálně otevírané - čiré sklo, bílý rám (profil 78mm), samozavírač na levém křídle dveří, boční pevné rámečky, nadsvětlík nad dveřmi.
Rozměr: 2920 x 2460mm (šíře x výška)



DVEŘE V BUDOVĚ B u výtahu



DVEŘE V BUDOVĚ B U VÝTAHU

protipožární dveře EI 30 D1

Protipožární dveře EI 30D1 - manuálně otevírané - čiré sklo, bílý rám (profil 78mm), klika (úchytka), světlík nad dveřmi a boční pevné rámečky, samozavírač.

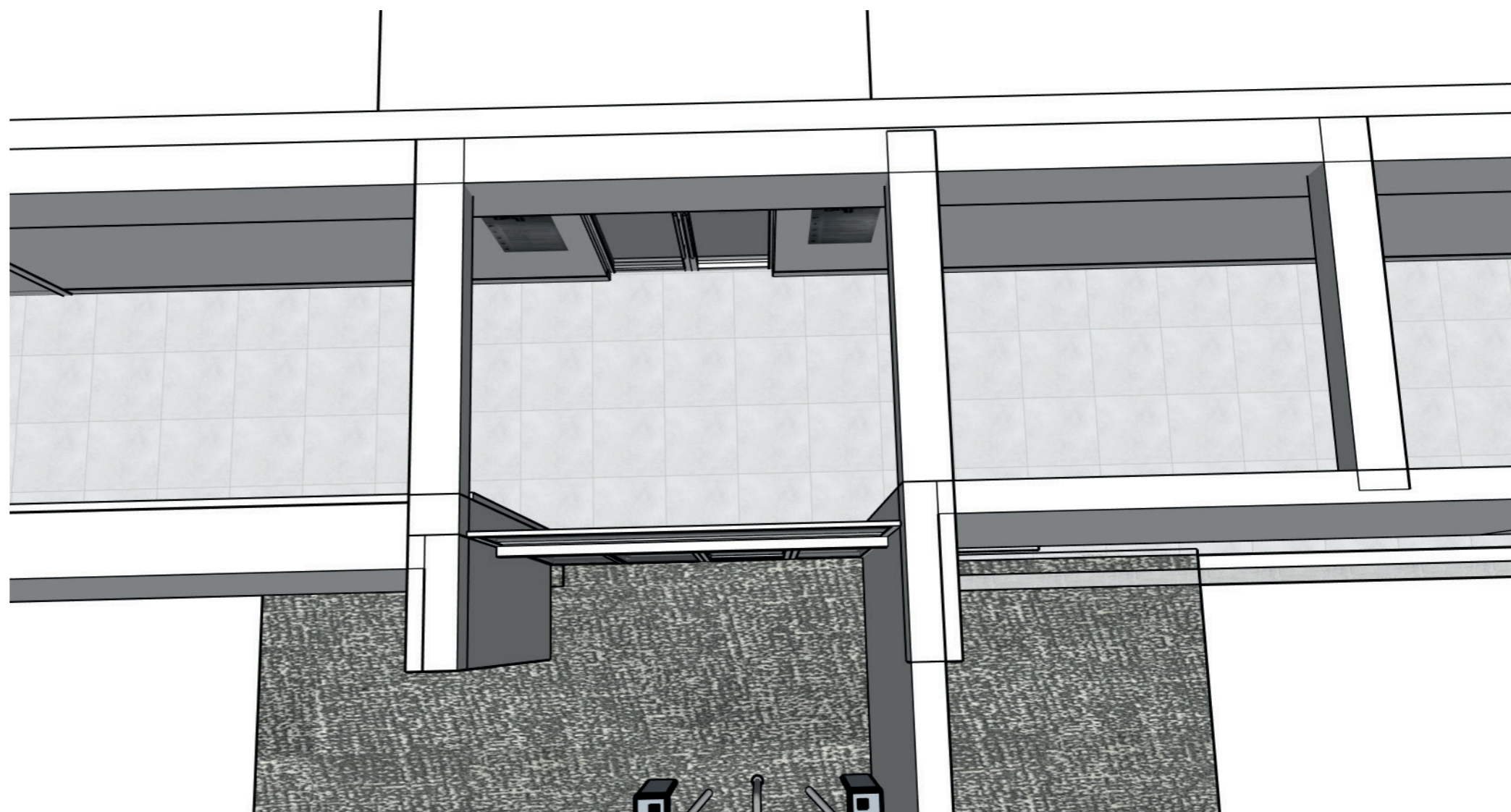
Rozměr: 2920 x 2460mm (šíře x výška)

2460

2/ VÝMĚNA PODLAHY

Dlažba světle šedá, Finezza Lobby, světle šedá, 60x60cm, Siko
skladba stejně v řadě za sebou, sokl výška 10cm, světle šedá zálivka

kde: chodba C, chodba A, chodba B, vstup pod karuselovými dveřmi průměr
240 cm, balkón v budově A v přízemí.
odhad 300m²



3/ VÝMALBA A OPRAVY STĚN V BUDOVĚ A, B, C

Barva: Swingcolor vinyl bílý

Počet metrů: 900m²

Úklidové práce po výmalbě a zakrytí dveří, el.rozvodné skříně a zakrytí topení, automatů, světel, tiskárny, mytí podlahy, dveří apod.

Výmalba: stěny a strop + opravy prasklin a nerovností po rozvodech elektřiny a vody

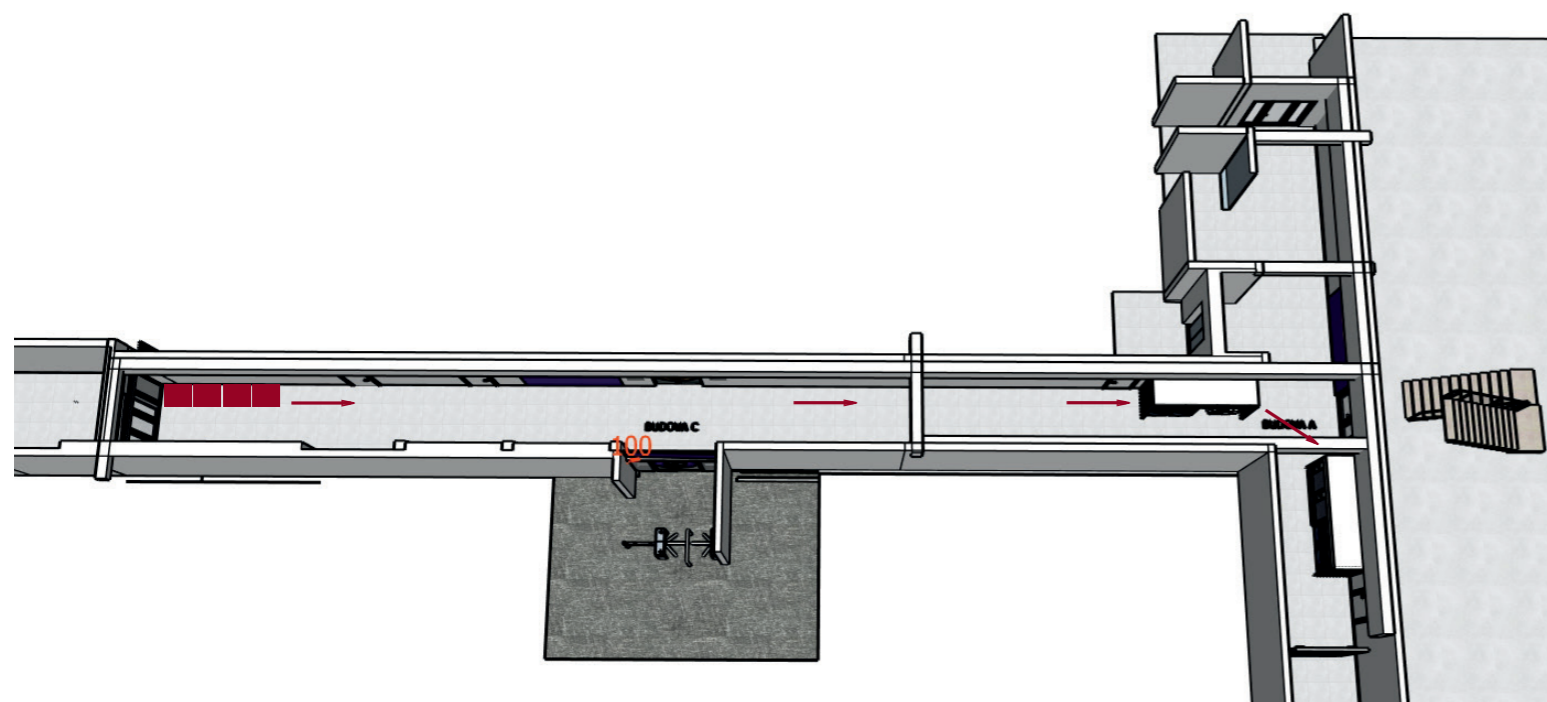


4/ PŘESUNUTÍ A ZAKRYTÍ AUTOMATŮ

Přesunutí automatů z chodby v budově C do chodby budovy A - nutný přívod vody a elektřiny viz rozpočet.

Přívod vody k automatům ze suterénu v budově A do přízemí - přívod vody z úklid. místnost místnost v suterénu - přívod pod obkladem cca 1m (viz foto v příložené dokumentaci), přívod podél stěny - 16m, průraz podlahou do patra nad suterénem - práce + materiál. Přívod elektřiny lištou z rozvodné skříně v budově A cca 10m + el. zásuvky. viz rozpočet.

Zakrytí automatů nebude předmětem této zakázky.



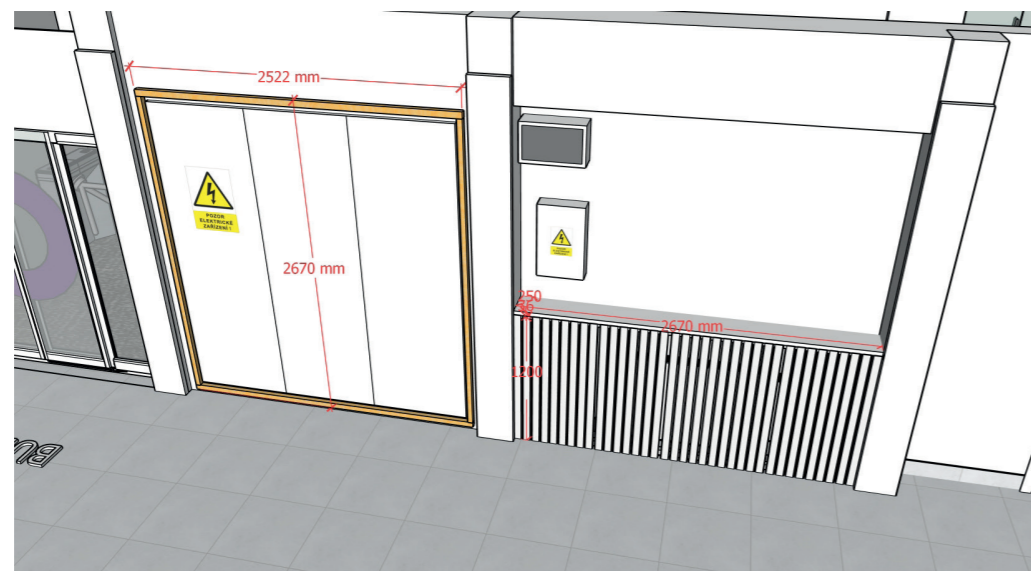
Přesunutí nápojových automatů v přízemí budovy C do přízemí budovy A



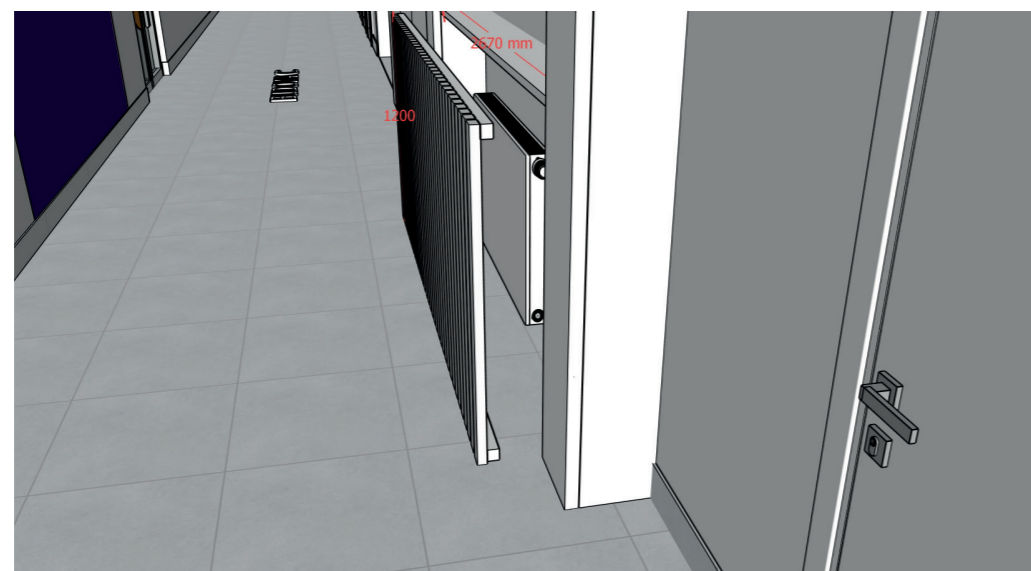
Suterén v budově A - přívod vody k automatům (úklidová místnost)

5/ SKRYTÍ ELEKTRICKÉ ROZVODNÉ SKŘÍNĚ A TOPENÍ V BUDOVĚ C

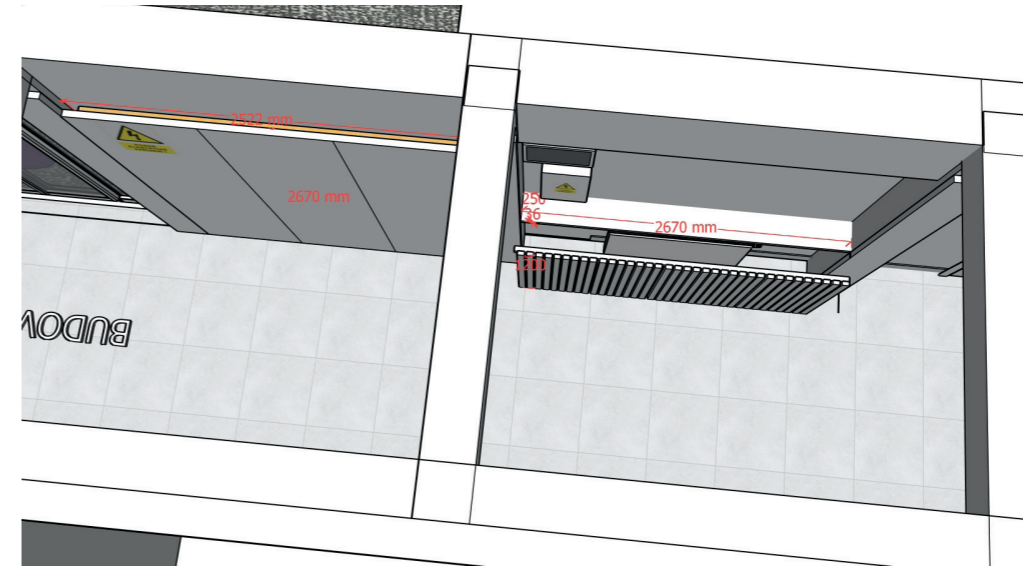
Truhlářské skrytí el. rozvodné skříně a topení dle přiloženého nákresu. Nutné zaměření na místě!



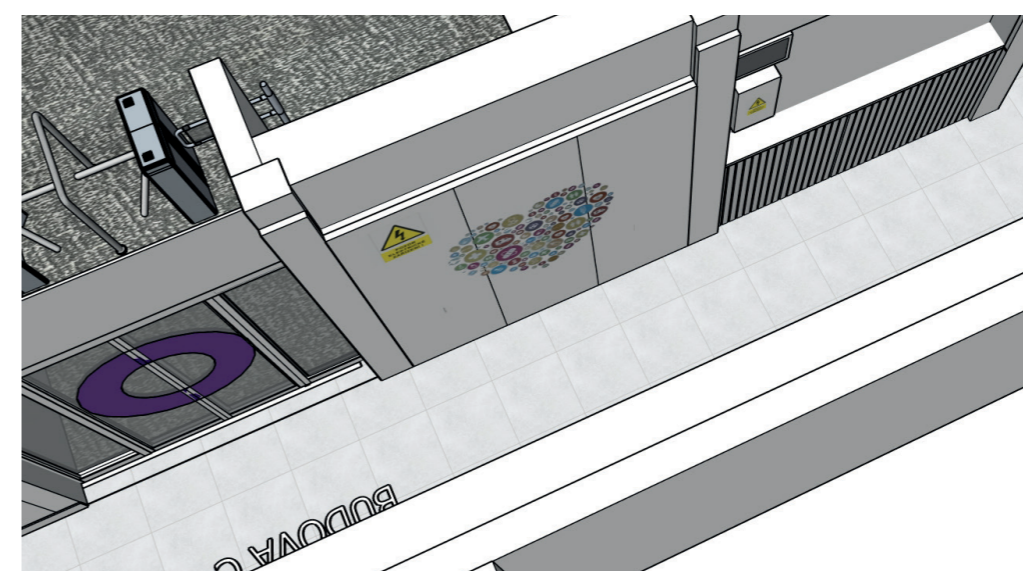
Otevírací křídla - 3 části z bílého laminátu matný, upevnění na dřevěné hranolky po obvodu rozvodné skříně 50x50mm



Spojení bočních hranolků - přisazení pod horní krycí deskou, která bude připevněna na pevno pomocí L profilů ke stěně



Zakrytí radiátoru - horní deska síla 36mm, bílý laminát matný, boční zakrytí - dřevěné hranolky 50x20mm, povrch - bílá lazura
Horní zakrytí hranolu bílým laminátem - dopas



Křídla jsou připevněna na obvod hranolů, zakrytí vedlejších sloupů bílým laminátem a přilepeno mamutem na sloupce, aby navazovalo na křídla skříně, nenápadná úchytka na dveřích (zápustná nebo na hranu, bílá)