

PRVKY STŘEŠNÍ KONSTRUKCE

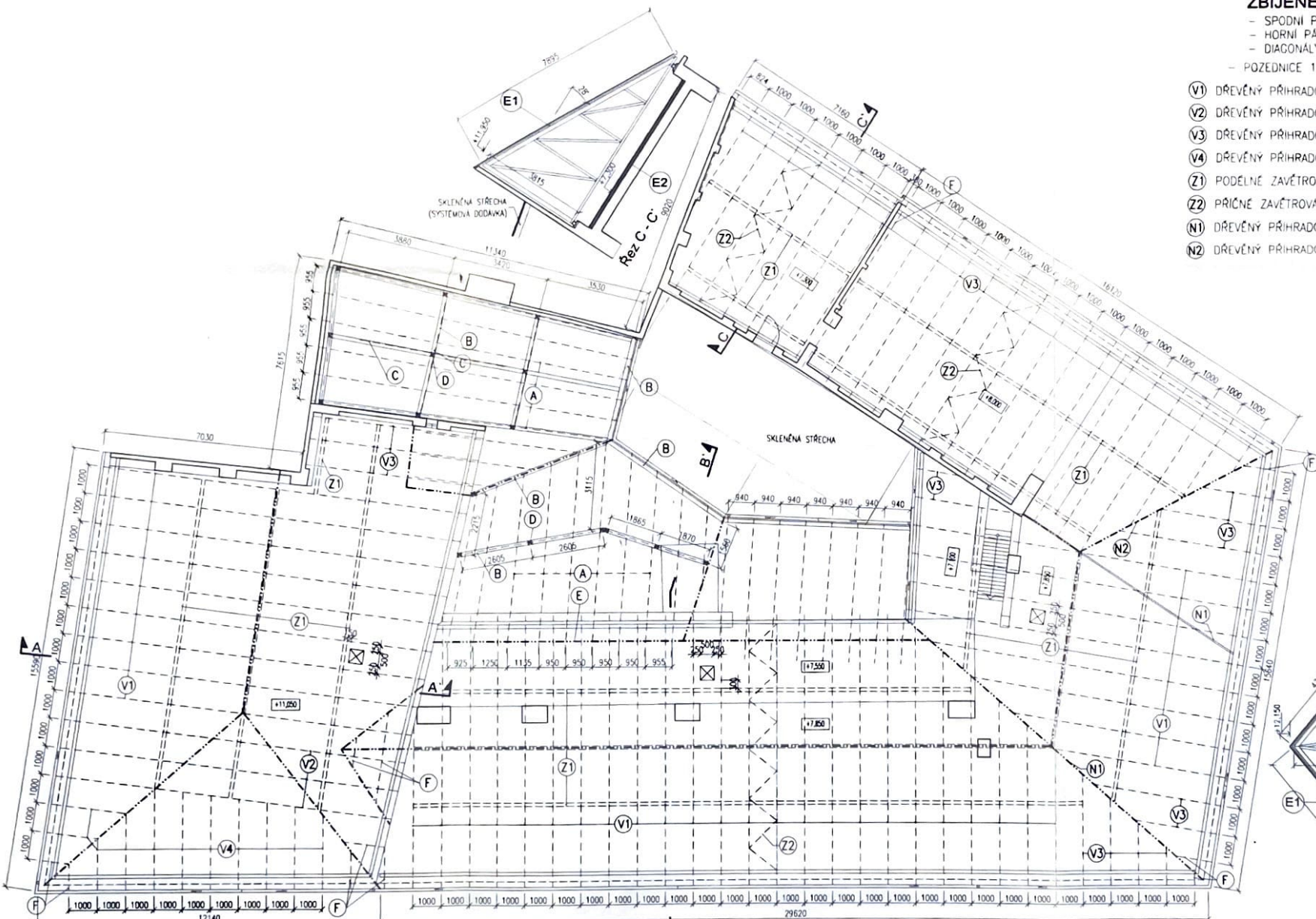
ZBIJENÉ VAZNIKY

- SPODNI PÁS - 50/80
- HORNÍ PÁS - 50/140
- DIAGONÁLY - 50/80
- POZEDNICE 100/140 - 2,6 M3

- (V1) DŘEVĚNÝ PŘIHRADOVÝ VAZNIK SEDLOVÝ - 41 ks
- (V2) DŘEVĚNÝ PŘIHRADOVÝ VAZNIK SEDLOVÝ - SNIŽOVANÝ DO VALBY - 3 ks
- (V3) DŘEVĚNÝ PŘIHRADOVÝ VAZNIK PULTOVÝ - 36 ks
- (V4) DŘEVĚNÝ PŘIHRADOVÝ VAZNIK PULTOVÝ - DO VALBY - 11 ks
- (Z1) PODELNÉ ZAVĚTROVÁNÍ ONDŘEJOVÝMI KRÍŽI - PRKNA 24/100-120 - 2 m³
- (Z2) PŘÍČNÉ ZAVĚTROVÁNÍ VE STŘEŠNÍ ROVINĚ PŘIHRADOVÝMI VAZNIKY - 3 ks
- (N1) DŘEVĚNÝ PŘIHRADOVÝ VAZNIK SEDLOVÝ - NAROŽNÍ - 1 ks
- (N2) DŘEVĚNÝ PŘIHRADOVÝ VAZNIK PULTOVÝ - NAROŽNÍ - 1 ks

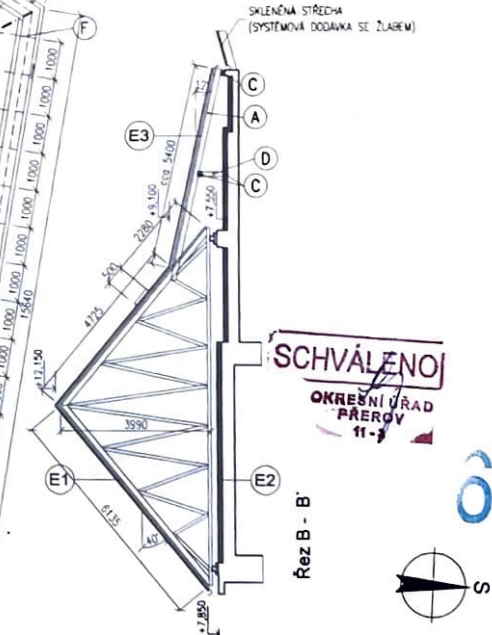
TESAŘSKÁ KONSTRUKCE

- (A) - KROKEV - 100/140 - 200 bm
- (B) - POZEDNICE - 140/100 - 45 bm
- (C) - PASKY, VZPĚRY - 100/100 - 25 bm
- (D) - SLOUPKY 120/120 - 9 bm
- (E) - VÝMĚNA - 200/30 - 18 bm
- (F) - KROKVE 50/140 - 1,1 M3

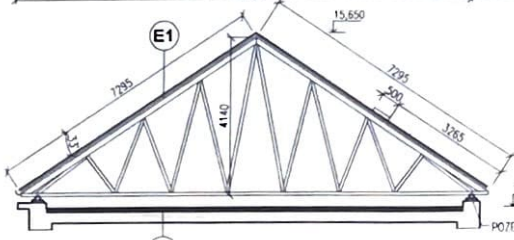


SKLENĚNÁ STŘECHA (SYSTEMOVÁ DODÁVKA)

SKLENĚNÁ STŘECHA (SYSTEMOVÁ DODÁVKA ZE LÁZEŇ)



SCHVÁLENO!
OKRESNÍ ÚŘAD PŘEROV
11-3



LEGENDA MATERIÁLŮ

- STAVAJÍCÍ ZDIVO
- NOVÉ ZDIVO Z CP

SKLADBY

- (E1) - KRYTINA BETERNIT
- DIFUZNÍ FÓLIE TYVER HD PLUS
- DŘEVĚNÉ BEDNĚNÍ TL. 24 mm
- (E2) - FOLIE PE
- TUHÉ MINERÁLNÍ DESKY ORSIL TL. 120 mm
- STAVAJÍCÍ STROPNÍ KONSTRUKCE
- (E3) - KRYTINA AL PLECH
- DŘEVĚNÉ BEDNĚNÍ TL. 24 mm

| | | | |
|--|---|--------------------|--------------|
| Technoprojekt a.s. Ostrava, Havlíčkovo nábřeží č.38 | | Divize | |
| Projektant | ING. PALÍČKA | <i>[Signature]</i> | |
| Tech. kontrola | ING. HLAVÁČ TOMÁŠ | | |
| Zodp. projektant | SEHNALOVÁ MIROSLAVA | <i>[Signature]</i> | |
| Investor | MĚSTO HRANICE | | |
| Název | REKONSTRUKCE OBJEKTU č.p. 118, ZAMEČKÁ ULICE HRANICE NA PROVOZNI BUDOVU MĚU STAVEBNÍ ČÁST | Datum | 2002-05 |
| | | Formát | A2 Účel DR |
| | | Arch. číslo | 22005-111/11 |
| | | Měřítko | Čís. výkresu |
| | | 1:100 | 111/11 |

PŮDORYS KROVU